

# 木 材 市 況

平 成 2 2 年 5 月

福 島 県 農 林 水 産 部

## 市況の概要

### 1. 素 材

4月の原木市場への入荷状況は、前月比で8%増（前年比12%増）の28,140m<sup>3</sup>となっている。

販売量については、前月比では12%増（前年比11%増）の28,274m<sup>3</sup>となっている。  
入荷量、販売量ともに取扱量は前月、前年比で増加している。

5月の価格については、保合である。

### 2. 製材品

4月の製材品入荷量は、前月よりも33%増（前年比53%減）の1,401m<sup>3</sup>となっている。  
販売量については、前月比12%増（前年比41%減）の1,442m<sup>3</sup>となっている。

入荷量、販売量ともに、前月比でやや増加したものの前年比では大きく減少している。  
5月の価格については、構造材でやや値を戻している。

### 3. 新設住宅着工戸数

4月の新設住宅着工戸数の総戸数は前月より15%減の613戸、前年比では18%減となっている。木造戸数は522戸（前年比4%減）で、着工戸数は伸びていないが、木造率は85%と高い割合となっている。

# 木材価格

## 1. 素材の価格<工場着価格> (5月15日現在)

(単位: m3当り千円)

区分	形量		材質	樹種	中通り地方		会津地方		浜通り地方		県平均		
	径cm	長さm			当月	前月差	当月	前月差	当月	前月差	当月	前月差	
一般 用材	小	5~9	4.00	並	スギ	8 ( 8 ~ 8 )	0	9 ( 9 ~ 9 )	0	7 ( 5 ~ 9 )	0	8 ( 5 ~ 9 )	0
		10~13		並		10 ( 9 ~ 12 )	0	9 ( 8 ~ 9 )	0	8 ( 7 ~ 10 )	0	9 ( 7 ~ 12 )	0
	中	14~18	3.00	並	スギ	12 ( 11 ~ 14 )	0	11 ( 11 ~ 12 )	0	11 ( 11 ~ 12 )	0	12 ( 11 ~ 14 )	1
				並	ヒノキ	19 ( 17 ~ 22 )	0	( 0 ~ 0 )	0	17 ( 16 ~ 18 )	0	18 ( 16 ~ 22 )	0
		20~28	6.00	並	スギ	19 ( 16 ~ 20 )	1	18 ( 18 ~ 18 )	0	16 ( 15 ~ 16 )	0	17 ( 15 ~ 20 )	0
				並	ヒノキ	24 ( 24 ~ 24 )	0	( 0 ~ 0 )	0	24 ( 22 ~ 26 )	0	24 ( 22 ~ 26 )	0
			3.65	並	スギ	14 ( 12 ~ 18 )	0	12 ( 11 ~ 12 )	0	11 ( 11 ~ 12 )	1	13 ( 11 ~ 18 )	0
				並	アカマツ	11 ( 8 ~ 14 )	1	10 ( 10 ~ 10 )	0	11 ( 10 ~ 12 )	0	11 ( 8 ~ 14 )	1
1.80	並		8 ( 5 ~ 10 )	0	( 0 ~ 0 )	0	8 ( 7 ~ 9 )	0	8 ( 5 ~ 10 )	0			
家具 木工 用材	大	30以上	2.10	並	ブナ	( 0 ~ 0 )	0	25 ( 25 ~ 25 )	0	( 0 ~ 0 )	0	25 ( 25 ~ 25 )	0
				並	ナラ	( 0 ~ 0 )	0	24 ( 24 ~ 24 )	0	( 0 ~ 0 )	0	24 ( 24 ~ 24 )	0
				並	セン	( 0 ~ 0 )	0	24 ( 24 ~ 24 )	0	( 0 ~ 0 )	0	24 ( 24 ~ 24 )	0
外材	米材 (定尺)	30以上	10.00	並	米ツガ	( 0 ~ 0 )	0	( 0 ~ 0 )	0	24 ( 23 ~ 24 )	0	24 ( 23 ~ 24 )	0
				並	米マツ	25 ( 22 ~ 28 )	0	26 ( 26 ~ 26 )	0	25 ( 24 ~ 26 )	0	25 ( 22 ~ 28 )	0
	北洋材 (定尺)	28以下	3.80	並	エゾマツ	( 0 ~ 0 )	0	( 0 ~ 0 )	0	23 ( 20 ~ 25 )	0	23 ( 20 ~ 25 )	0
				並	ヘニマツ	27 ( 27 ~ 27 )	1	22 ( 22 ~ 22 )	0	21 ( 21 ~ 21 )	0	23 ( 21 ~ 27 )	0
	南洋材	70~90	8~14	並	カラマツ	( 0 ~ 0 )	0	( 0 ~ 0 )	0	17 ( 13 ~ 21 )	0	17 ( 13 ~ 21 )	0
				並	アカチヌ	( 0 ~ 0 )	0	( 0 ~ 0 )	0	( 0 ~ 0 )	0	( 0 ~ 0 )	0
パルプ用材				並	マツ	( 0 ~ 0 )	0	( 0 ~ 0 )	0	6 ( 6 ~ 6 )	0	6 ( 6 ~ 6 )	0
				並	広葉樹	( 0 ~ 0 )	0	( 0 ~ 0 )	0	6 ( 6 ~ 6 )	0	6 ( 6 ~ 6 )	0

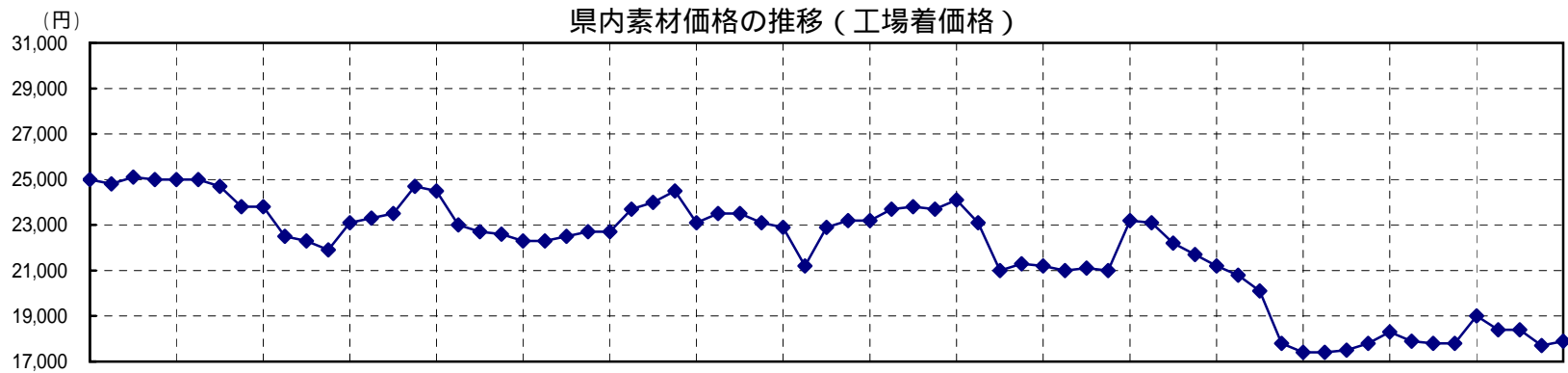
区分	形量		材質	樹種	会津共販		いわき	
	径cm	長さm			当月	前月差	当月	前月差
一般用材	12以下	4.00	並	カラマツ	( 0 ~ 0 )	*	9 ( 8 ~ 9 )	0
	13~14		並	カラマツ	( 0 ~ 0 )	*	8 ( 7 ~ 9 )	0
	16以上		並	カラマツ	( 0 ~ 0 )	*	11 ( 10 ~ 11 )	0

注) 1. 前月差の 印は値下りを、\*印は前月実績がなかったことを示す。

2. ( )内は各地域の価格幅、( )外は各地域の平均的価格を示す。

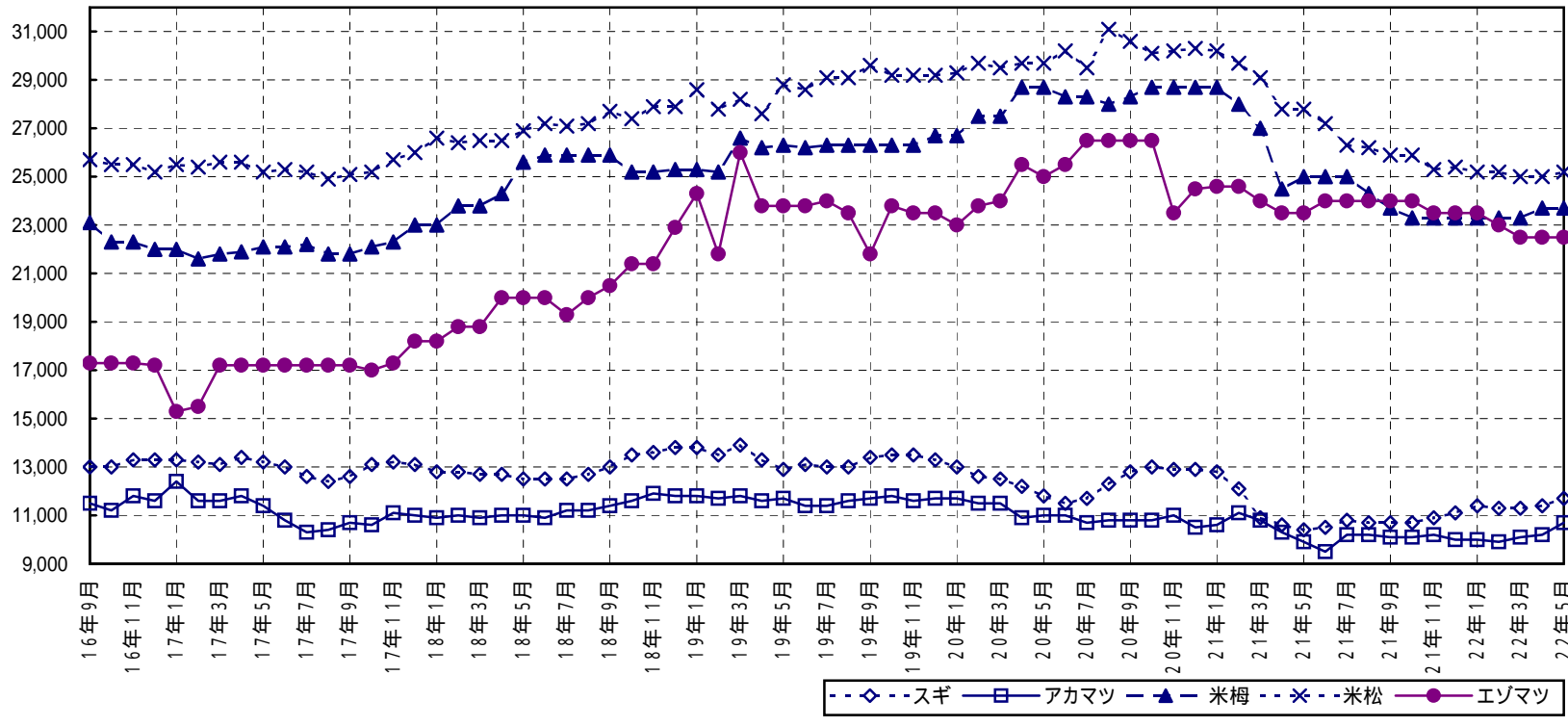
3. 一般用材カラマツは工場着価格ではなく、福島県森林組合連合会の会津共販所・いわき木材流通センターの素材市売価格を示す。

県内素材価格の推移（工場着価格）



◆ ヒノキ

素材	径	長
ヒノキ	14~16cm	3m
スギ	14~16cm	3m
アカマツ	18~28cm	4m
米ツガ	30cm上	10m
米マツ	30cm上	10m
エゾマツ	28cm下	3.8m



◇ スギ □ アカマツ ▲ 米ツガ × 米松 ● エゾマツ

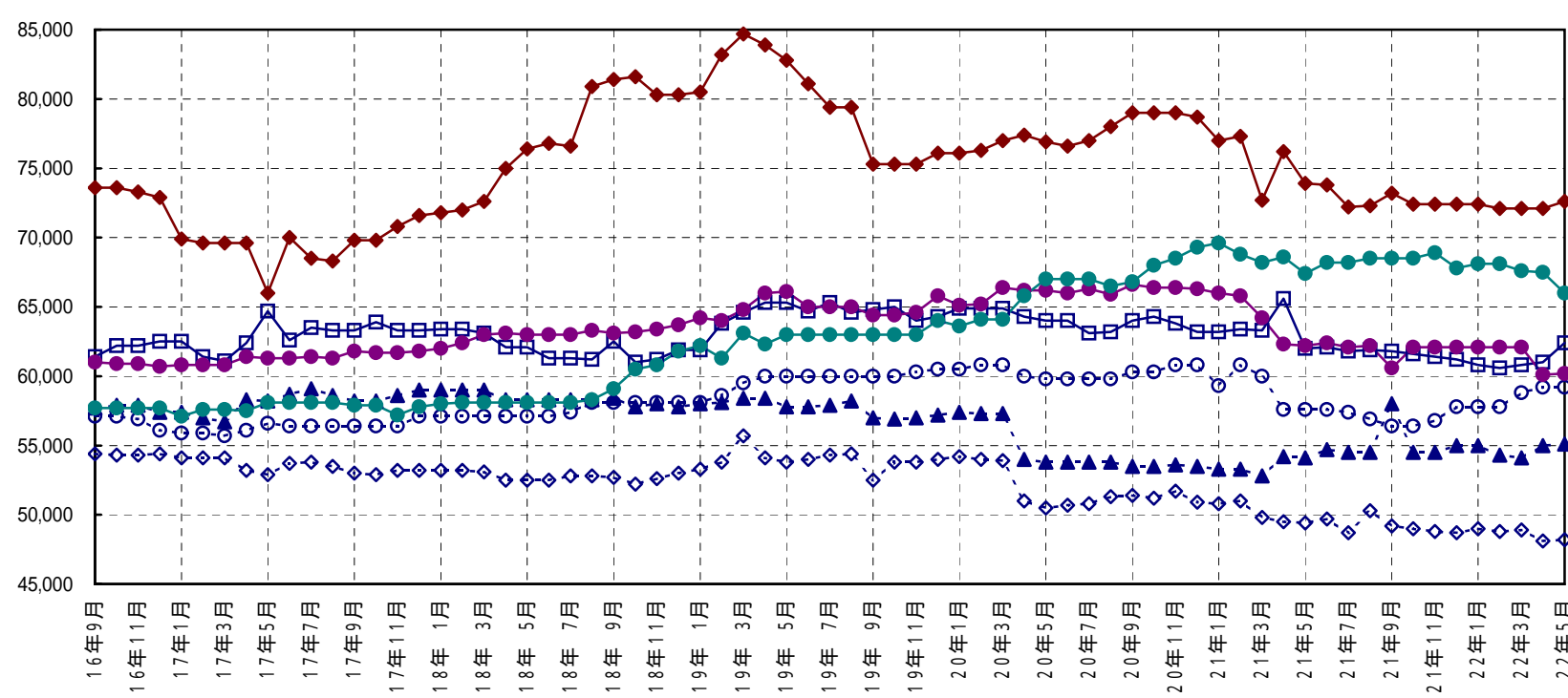
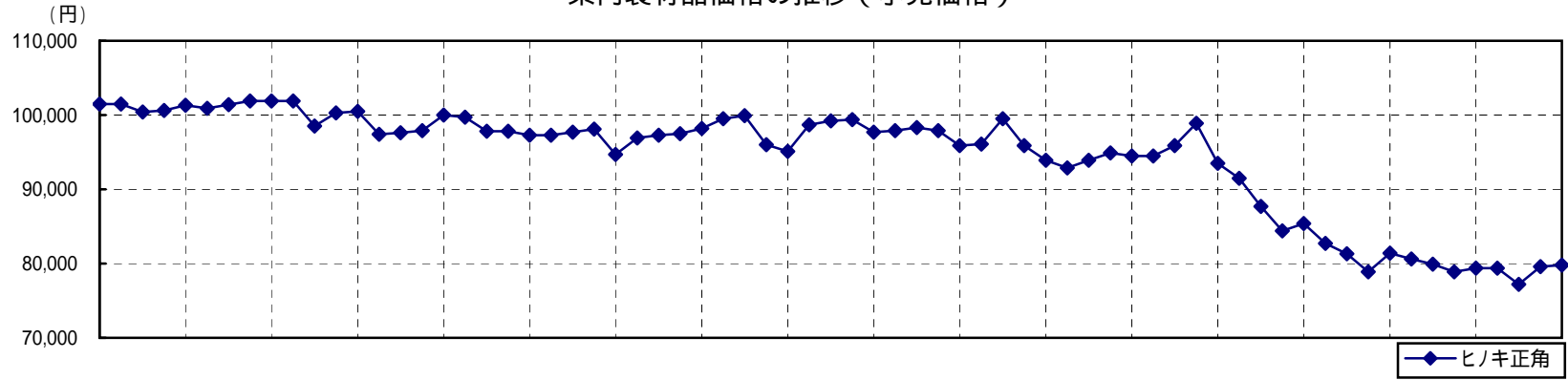
2. 製材品（合板）の価格＜小売価格＞（5月15日現在）

（製材品：m3当り千円、合板：1枚当り円）

使用区分	材種	形量			樹種	等級	中通り地方		会津地方		浜通り地方		県平均				
		厚cm	幅cm	長さm			当月	前月差	当月	前月差	当月	前月差	当月	前月差			
構	土台		10.50	10.50	4.00	カマツ	一等	58 ( 55 ~ 61 )	0	( 0 ~ 0 )	0	56 ( 50 ~ 65 )	1	57 ( 50 ~ 65 )	1		
						米ヒハ	一等	74 ( 70 ~ 78 )	2	84 ( 80 ~ 88 )	0	81 ( 77 ~ 90 )	0	79 ( 70 ~ 90 )	0		
						防腐米桐	一等	62 ( 58 ~ 69 )	0	70 ( 70 ~ 70 )	0	68 ( 63 ~ 70 )	0	66 ( 58 ~ 70 )	1		
	柱	挽	10.50	10.50	3.00	スギ	二方上小		97 ( 82 ~ 110 )	1	( 0 ~ 0 )	0	119 ( 90 ~ 140 )	3	108 ( 82 ~ 140 )	2	
							特等(グツ)		45 ( 44 ~ 47 )	0	54 ( 53 ~ 55 )	0	47 ( 39 ~ 52 )	0	48 ( 39 ~ 55 )	0	
							特等(KD)		64 ( 58 ~ 68 )	0	65 ( 65 ~ 65 )	0	61 ( 54 ~ 73 )	4	62 ( 54 ~ 73 )	1	
		角	12.00	12.00	3.00	スギ	二方上小		95 ( 85 ~ 110 )	5	105 ( 105 ~ 105 )	0	105 ( 90 ~ 115 )	3	101 ( 85 ~ 115 )	1	
							特等(グツ)		46 ( 46 ~ 47 )	2	( 57 ~ 57 )	0	50 ( 39 ~ 61 )	0	50 ( 39 ~ 61 )	0	
							特等(KD)		64 ( 58 ~ 68 )	0	65 ( 65 ~ 65 )	0	63 ( 54 ~ 73 )	5	64 ( 54 ~ 73 )	2	
	角	12.00	12.00	6.00	スギ	特等		93 ( 86 ~ 102 )	1	86 ( 84 ~ 88 )	0	92 ( 80 ~ 103 )	1	91 ( 80 ~ 103 )	1		
						ヒノキ	特等	79 ( 67 ~ 90 )	1	60 ( 60 ~ 60 )	0	87 ( 75 ~ 97 )	0	80 ( 60 ~ 97 )	0		
						WW集成材	一等	75 ( 75 ~ 75 )	0	( 0 ~ 0 )	0	69 ( 62 ~ 76 )	3	71 ( 62 ~ 76 )	2		
	角	10.50	10.50		米ツガ	特等		62 ( 60 ~ 65 )	0	( 0 ~ 0 )	0	57 ( 47 ~ 68 )	0	59 ( 47 ~ 68 )	0		
						アカツ	一等	50 ( 44 ~ 55 )	1	( 0 ~ 0 )	0	50 ( 42 ~ 57 )	0	50 ( 42 ~ 57 )	1		
						米ツ	一等	56 ( 54 ~ 59 )	0	63 ( 63 ~ 63 )	0	50 ( 42 ~ 58 )	0	55 ( 42 ~ 63 )	0		
造	桁及び梁	角	10.50	10.50	4.00	アカツ	一等		50 ( 44 ~ 55 )	1	( 0 ~ 0 )	0	50 ( 42 ~ 57 )	0	50 ( 42 ~ 57 )	1	
							米ツ	一等	59 ( 57 ~ 63 )	0	63 ( 60 ~ 65 )	0	60 ( 54 ~ 71 )	0	60 ( 54 ~ 71 )	0	
							米ツ	一等(KD)	75 ( 75 ~ 75 )	0	78 ( 78 ~ 78 )	0	70 ( 69 ~ 72 )	1	73 ( 69 ~ 78 )	1	
	母屋	類	9.00	9.00	4.00	スギ	一等		39 ( 36 ~ 42 )	0	52 ( 50 ~ 53 )	0	48 ( 40 ~ 53 )	0	45 ( 36 ~ 53 )	0	
							米ツガ	一等	52 ( 50 ~ 53 )	0	( 0 ~ 0 )	0	52 ( 45 ~ 58 )	0	52 ( 45 ~ 58 )	0	
							スギ	一等	48 ( 46 ~ 49 )	3	63 ( 59 ~ 66 )	0	49 ( 40 ~ 56 )	0	53 ( 40 ~ 66 )	0	
	根太及び列柱	挽割	4.00	4.50	4.00	スギ	一等		65 ( 65 ~ 65 )	0	( 60 ~ 60 )	0	70 ( 70 ~ 70 )	0	66 ( 60 ~ 70 )	1	
							スギ	一等	49 ( 46 ~ 51 )	0	58 ( 58 ~ 58 )	4	48 ( 40 ~ 55 )	4	50 ( 40 ~ 58 )	3	
							スギ	一等	52 ( 46 ~ 60 )	0	55 ( 55 ~ 55 )	3	50 ( 38 ~ 57 )	2	52 ( 38 ~ 60 )	0	
	造	貫板	類	1.50	9.00	3.65	スギ	一等		46 ( 41 ~ 50 )	0	( 0 ~ 0 )	0	44 ( 36 ~ 48 )	2	45 ( 36 ~ 50 )	1
								スギ	一等	39 ( 37 ~ 40 )	0	( 0 ~ 0 )	0	41 ( 37 ~ 46 )	4	40 ( 37 ~ 46 )	2
								スギ	二方無節	191 ( 163 ~ 216 )	0	( 0 ~ 0 )	0	243 ( 200 ~ 290 )	0	217 ( 163 ~ 290 )	0
	作	敷居	挽割	4.50	10.50	3.65	スギ	二方無節		272 ( 244 ~ 300 )	7	( 0 ~ 0 )	0	253 ( 200 ~ 300 )	0	261 ( 200 ~ 300 )	3
								スギ	三方無節	222 ( 213 ~ 235 )	2	220 ( 200 ~ 240 )	0	253 ( 220 ~ 300 )	4	233 ( 200 ~ 300 )	1
								スギ	二方無節	191 ( 187 ~ 200 )	2	198 ( 180 ~ 216 )	0	205 ( 150 ~ 265 )	0	198 ( 150 ~ 265 )	1
材	鴨居	類	4.50	10.50	3.65	スギ	三方無節		250 ( 250 ~ 250 )	0	( 0 ~ 0 )	0	223 ( 200 ~ 250 )	0	230 ( 200 ~ 250 )	0	
							スギ	二種	458 ( 425 ~ 490 )	5	610 ( 610 ~ 610 )	0	500 ( 450 ~ 600 )	0	504 ( 425 ~ 610 )	1	
							スギ	コバネ	1010 ( 1000 ~ 1020 )	20	1100 ( 1100 ~ 1100 )	0	1083 ( 950 ~ 1200 )	33	1062 ( 950 ~ 1200 )	24	

注) \*は前月実績なし

県内製材品価格の推移（小売価格）



製材品	幅	厚さ	長さ	品等
ヒノキ	10.5cm	10.5cm	3m	特
スギ	10.5cm	10.5cm	3m	特
アカマツ	24.0cm	12.0cm	4m	1
米ツガ	10.5cm	10.5cm	3m	特
米マツ	24.0cm	12.0cm	4m	1
エゾマツ	4.5cm	4.0cm	4m	1

---◇--- スギ正角    □ --- スギ正角KD    ▲ --- アカマツ平角    ○ --- 米梅正角    ● --- 米松平角    ◆ --- 米松平角KD    ● --- エゾマツ平角

2 - 1 県内の市場流通の動向

県内市場における入荷量及び販売量

・素材

(単位：m3、%)

		21年9月	前月比	前年比	21年10月	前月比	前年比	21年11月	前月比	前年比	21年12月	前月比	前年比	21年1～12月	前年比	22年1月	前月比	前年比	22年2月	前月比	前年比	22年3月	前月比	前年比	22年4月	前月比	前年比
入荷量	県内	16,648	121	91	23,739	143	90	18,893	80	79	18,104	96	103	222,586	90	21,358	118	85	15,369	72	71	21,678	141	128	24,386	112	112
	県外	2,543	110	128	3,885	153	101	3,695	95	138	3,551	96	50	37,742	96	4,321	122	111	3,743	87	123	4,306	115	169	3,754	87	110
	計	19,190	119	94	27,624	144	92	22,588	82	85	21,655	96	88	260,328	91	25,679	119	89	19,113	74	77	25,985	136	133	28,140	108	112
販売量	県内	13,716	116	80	22,208	162	102	16,940	76	81	14,514	86	80	194,804	89	18,399	127	84	14,202	77	83	18,858	133	125	20,677	110	104
	県外	4,880	115	129	5,759	118	71	5,679	99	100	7,481	132	118	65,324	97	6,756	90	97	5,505	81	83	6,437	117	149	7,598	118	134
	計	18,596	116	89	27,967	150	94	22,619	81	85	21,995	97	90	260,128	91	25,155	114	87	19,707	78	83	25,295	128	130	28,274	112	111

\* 調査市場は、福島原木センター、南東北木材、福島県中央木材市場、東白木材市場、奥久慈木材流通センター、いわき木材流通センター、いわき木材市場、平木材市場。

・製品

(単位：m3、%)

		21年9月	前月比	前年比	21年10月	前月比	前年比	21年11月	前月比	前年比	21年12月	前月比	前年比	21年1～12月	前年比	22年1月	前月比	前年比	22年2月	前月比	前年比	22年3月	前月比	前年比	21年4月	前月比	前年比	
入荷量	県内	国産材	581	137	88	630	108	98	363	58	80	355	98	73	6,195	93	399	112	79	234	59	51	295	126	55	283	96	46
		外材	341	110	96	379	111	102	245	65	72	200	82	71	3,848	91	61	31	19	31	51	11	60	194	17	54	90	13
		計	922	126	91	1,009	109	100	608	60	76	555	91	72	10,043	92	460	83	56	265	58	36	355	134	40	337	95	33
	県外	国産材	1,665	119	84	1,858	112	99	1,153	62	54	899	78	59	18,808	86	627	70	46	486	78	40	572	118	33	780	136	39
		外材	2	*	17	4	200	24	1	25	50	4	400	200	39	35	134	3350	*	104	78	1486	124	119	4133	284	229	*
		計	1,667	119	84	1,862	112	98	1,154	62	54	903	78	60	18,847	86	761	84	56	590	78	48	696	118	41	1,064	153	54
計	国産材	2,246	123	85	2,488	111	99	1,516	61	58	1,254	83	63	25,003	88	1,026	82	55	720	70	43	867	120	39	1,063	123	41	
	外材	343	110	94	383	112	99	246	64	72	204	83	72	3,887	90	195	96	61	135	69	47	184	136	52	338	184	82	
	計	2,589	121	86	2,871	111	99	1,762	61	60	1,458	83	64	28,890	88	1,221	84	56	855	70	43	1,051	123	40	1,401	133	47	
販売量	県内	国産材	782	142	94	853	109	94	509	60	83	407	80	96	8,018	88	899	221	120	771	86	133	948	123	125	1,026	108	138
		外材	242	99	103	270	112	100	179	66	69	144	80	93	2,723	88	220	153	92	169	77	80	181	107	63	202	112	85
		計	1,024	128	96	1,123	110	95	688	61	79	551	80	95	10,741	88	1,119	203	113	940	84	119	1,129	120	108	1,228	109	125
	県外	国産材	912	93	59	1,040	114	96	732	70	51	657	90	50	12,552	87	165	25	20	131	79	16	158	121	16	213	135	15
		外材	0	*	0	4	*	27	0	0	-	2	*	67	35	47	6	300	*	2	33	15	1	50	*	1	100	*
		計	912	93	59	1,044	114	95	732	70	51	659	90	50	12,587	87	171	26	21	133	78	16	159	120	16	214	135	15
計	国産材	1,694	110	71	1,893	112	95	1,241	66	60	1,064	86	62	20,570	87	1,064	100	68	902	85	65	1,106	123	62	1,239	112	57	
	外材	242	99	100	274	113	96	179	65	69	146	82	92	2,758	87	226	155	93	171	76	77	182	106	63	203	112	86	
	計	1,936	109	74	2,167	112	95	1,420	66	61	1,210	85	64	23,328	87	1,290	107	72	1,073	83	67	1,288	120	62	1,442	112	59	

\* 調査市場は、福島県中央木材市場、郡山木材市場、いわき木材市場、平木材市場。

住宅統計

1 地域別新設住宅着工戸数の推移（土木部建築指導課）

	平成21年8月				平成21年9月				平成21年10月				平成21年11月				平成21年12月				平成21年の累計（1～12月）				平成22年1月				平成22年2月				平成22年3月				平成22年4月				
	総戸数	前年比	着工戸数	前年比	総戸数	前年比	着工戸数	前年比	総戸数	前年比	着工戸数	前年比	総戸数	前年比	着工戸数	前年比	総戸数	前年比	着工戸数	前年比	総戸数	前年比	着工戸数	前年比	総戸数	前年比	着工戸数	前年比	総戸数	前年比	着工戸数	前年比	総戸数	前年比	着工戸数	前年比	総戸数	前年比	着工戸数	前年比	
市	108	88	81	72	110	59	76	52	125	57	82	78	142	151	98	140	125	58	113	74	1,362	76	979	82	72	141	170	91	121	215	203	58	73	127	159	62	89	96	90	76	94
福島市	48	126	44	129	35	51	25	44	24	62	22	65	81	180	66	275	21	25	15	21	605	75	445	68	74	61	153	47	142	21	32	18	40	64	156	46	128	31	89	28	93
会津若松市	181	130	107	210	136	25	121	45	258	79	199	93	173	79	132	68	186	47	145	61	2,365	83	1,575	87	67	181	89	137	163	122	52	104	78	145	72	122	117	116	70	105	87
郡山市	170	195	126	156	153	85	129	126	123	69	105	67	104	91	86	80	168	195	150	203	1,694	92	1,329	96	78	157	111	108	113	167	99	137	125	164	143	119	110	65	41	51	41
いわき市	52	118	42	100	14	24	6	13	47	671	46	657	29	36	22	46	29	126	18	164	343	69	266	81	78	11	26	9	23	25	227	18	164	19	41	19	73	27	108	14	108
白河市	18	86	16	76	45	94	45	98	43	110	40	114	70	206	58	215	25	71	18	56	380	110	337	107	89	30	300	9	90	25	119	20	105	19	46	16	43	46	192	35	159
須賀川市	8	57	7	64	6	29	6	30	17	189	15	214	7	88	7	117	25	357	25	417	147	99	137	104	93	3	30	3	30	6	46	6	46	6	75	6	86	8	200	7	175
喜多方市	12	600	12	600	8	47	8	47	9	23	9	41	27	108	11	69	21	350	21	350	166	59	137	61	83	5	56	4	44	25	500	24	480	23	100	10	43	11	61	7	88
相馬市	31	238	24	218	25	147	13	76	13	163	9	150	51	142	39	108	25	156	11	73	271	132	208	122	77	9	64	9	75	17	85	10	56	4	31	3	27	30	273	22	275
二本松市	4	80	3	60	9	150	3	60	5	63	5	63	5	31	5	31	6	29	5	25	87	69	65	54	75	3	75	2	67	13	186	8	114	5	83	5	100	2	13	2	33
田村市	10	125	8	133	13	11	13	28	38	158	37	264	17	35	15	54	31	60	28	88	249	55	195	78	78	19	317	19	317	29	223	14	117	43	165	25	119	20	118	15	100
南相馬市	24	100	24	114	26	144	21	124	22	367	21	350	18	56	17	57	42	300	41	456	273	103	238	100	87	16	107	13	217	11	58	10	59	20	77	20	80	10	43	9	64
伊達市	6	35	6	40	5	25	3	16	7	58	7	58	8	18	8	89	10	31	10	33	139	47	134	60	96	8	73	8	80	9	113	8	100	3	30	3	30	5	16	5	16
本宮市	672	126	500	121	585	45	469	58	731	80	597	96	732	92	564	92	714	72	600	86	8,081	81	6,045	86	75	644	109	459	116	685	99	435	91	642	101	456	94	467	73	376	78
部	9	129	9	150	2	20	2	22	8	100	7	117	10	53	10	56	18	150	16	320	94	85	87	101	93	6	120	5	125	2	33	2	33	4	27	4	31	8	400	8	400
伊達郡	3	100	3	100	2	67	2	67	1	17	1	17	3	33	3	43	0	0	0	0	37	74	37	82	100	1	33	1	33	2	200	2	200	1	50	1	50	2	50	2	50
安達郡	5	500	5	500	7	140	7	175	3	150	2	100	7	700	7	700	10	125	9	113	108	53	87	121	81	4	20	4	200	5	125	5	125	6	150	6	150	5	250	5	250
岩瀬郡	2	15	1	10	2	100	2	200	3	100	3	100	6	200	6	300	0	0	0	0	34	56	30	64	88	1	*	1	*	1	50	1	100	2	200	1	100	5	167	5	167
南会津郡	3	300	2	200	10	83	2	17	2	25	1	14	2	67	2	67	1	6	1	9	60	71	45	65	75	3	150	3	150	2	100	2	100	1	25	1	50	4	50	4	50
耶麻郡	10	71	10	83	6	60	5	63	5	167	4	133	4	44	2	22	2	50	2	67	83	71	57	55	69	0	0	0	0	8	800	8	*	6	100	5	125	5	167	5	167
河沼郡	4	67	3	50	8	400	8	400	0	0	0	0	5	125	5	125	5	167	5	167	54	92	51	93	94	0	0	0	0	1	33	1	33	2	67	2	67	5	56	4	57
大沼郡	25	89	24	86	21	84	16	64	34	179	33	471	14	52	14	56	42	131	16	73	364	113	324	111	89	7	11	6	10	9	29	9	31	15	56	15	56	19	90	18	90
西白河郡	14	200	13	186	8	89	7	78	2	9	1	4	10	83	8	67	6	43	6	43	88	62	81	66	92	2	200	2	200	3	60	3	60	9	129	9	129	6	86	6	86
東白川郡	5	22	4	40	6	43	6	46	3	43	3	43	8	100	7	100	12	92	11	100	107	70	102	78	95	4	200	3	150	6	67	6	67	3	38	3	38	5	42	5	45
石川郡	7	27	7	27	3	50	3	60	6	86	6	86	12	300	11	275	6	67	6	67	68	55	63	51	93	6	600	6	600	5	167	5	250	7	117	7	117	1	20	0	0
田村郡	43	187	32	139	81	150	71	254	35	130	21	150	20	39	19	49	36	92	35	184	450	100	366	115	81	48	114	36	129	47	196	47	336	18	50	18	86	77	257	55	190
双葉郡	2	40	2	40	1	25	1	33	2	50	2	67	4	400	4	400	5	83	5	83	29	49	27	60	93	1	*	0	*	0	0	0	0	3	100	2	67	4	200	4	200
相馬郡	132	84	115	83	157	101	132	108	104	79	84	82	105	70	98	74	143	86	112	97	1,576	81	1,357	90	86	83	58	67	61	91	99	91	118	77	63	74	73	146	135	121	119
部	804	116	615	112	742	51	601	65	835	80	681	94	837	88	662	89	857	74	712	87	9,657	81	7,402	87	77	727	99	526	105	776	99	526	95	719	95	530	91	613	82	497	86
部	804	116	615	112	742	51	601	65	835	80	681	94	837	88	662	89	857	74	712	87	9,657	81	7,402	87	77	727	99	526	105	776	99	526	95	719	95	530	91	613	82	497	86

注) 1 福島県土木部建築指導課「福島県新設住宅の着工戸数」(速報値)より作成。  
 なお、速報値の誤差を確定後に一部修正入力しています。また、国土交通省が公表する統計数値とは必ずしも一致しません。

注) 2 \*は対前年実績が0



2. 構造別・資金別及び利用別新設住宅着工戸数、床面積

	21年11月			21年12月			平成21年1～12月の累計				22年1月			22年2月			22年3月			22年4月			
	戸数	前月	床面積	戸数	前月	床面積	戸数	前年	対総	床面積	前年	戸数	前月	床面積	戸数	前月	床面積	戸数	前月	床面積	戸数	前月	床面積
		前年			前年								前年			前年			前年			前年	
総数	837	100	81,336	857	102	76,394	9,657	81	100	932,795	89	727	85	63,016	776	107	68,203	719	93	70,758	613	85	67,056
構造	木造	97	68,408	712	108	64,637	7,405	87	77	767,536	93	526	74	50,764	544	103	53,054	543	100	59,458	522	96	58,717
		89			87							105	98			89							
非木造	175	114	12,928	145	83	11,757	2,252	68	23	165,259	74	201	139	12,252	232	115	15,149	176	76	11,300	91	52	8,339
		87			43							87	102			57							
資金	民間資金	98	72,908	779	105	68,902	8,750	81	91	846,488	87	657	84	56,538	594	90	56,472	606	102	61,774	560	92	60,636
		87			77							101	85			82							
公的資金	92	130	8,428	78	85	7,492	907	91	9	86,307	106	70	90	6,478	182	260	11,731	113	62	8,984	53	47	6,420
		107			57							88	209			84							
利用	持家	104	59,421	404	88	50,700	5,215	83	54	678,858	88	341	84	42,536	352	103	44,472	395	112	51,891	408	103	54,695
		92			81							117	88			101			96				
その他	377	96	21,915	453	120	25,694	4,442	79	46	253,937	92	386	85	20,480	424	110	23,731	324	76	18,867	205	63	12,361
		85			69							87	110			89			65				

(「月刊住宅着工統計」より)

3. 過去の構造・資金別及び利用別新設住宅着工戸数、床面積

区分	年別	平成19年						平成20年						平成21年								
		県内			全国			県内			全国			県内			全国					
		戸数	前年	対総	床面積	前年	戸数	前年	戸数	前年	対総	床面積	前年	戸数	前年	戸数	前年	対総	床面積	前年	戸数	前年
総数	11,721	90	100	1,158,024	88	1,060,831	82	11,853	101	100	1,149,328	99	1,093,485	103	9,657	81	100	932,795	81	788,410	72	
構造	木造	8,550	90	73	914,114	88	504,546	90	8,557	100	72	904,080	99	516,868	102	7,405	87	77	767,636	85	430,121	83
	非木造	3,171	89	27	243,910	87	556,285	76	3,296	104	28	245,248	101	576,617	104	2,252	68	23	165,159	67	358,289	62
資金	民間資金	10,323	91	88	1,026,729	90	960,938	84	10,851	105	92	1,056,094	103	984,392	102	8,750	81	91	846,488	80	690,058	70
	公的資金	1,398	81	12	131,295	74	99,893	70	1,002	72	8	93,234	71	109,093	109	907	91	9	86,307	93	98,352	90
利用	持家	6,271	91	54	854,004	90	314,865	88	6,253	100	53	837,372	98	318,508	101	5,215	83	54	678,858	81	284,631	89
	その他	5,450	88	46	304,020	83	745,966	80	5,600	103	47	311,956	103	774,977	104	4,442	79	46	253,937	81	503,779	65

\* その他：貸家、給与住宅（会社、官公署、学校等がその社員・職員・教員等を居住させる目的で建築するもの）、分譲住宅を含む。