

木 材 市 況

平 成 2 3 年 2 月

福 島 県 農 林 水 産 部

市況の概要

1. 素材

1月の原木市場への入荷状況は、前月比20%増（前年比10%増）の28,334m³となっている。

販売量については、前月比18%増（前年比13%増）の28,304m³となっている。

降雪の影響により一部市場で入荷量の減少が見られるが、売れ行きは概ね良好である。

2月の価格については、保合である。

2. 製材品

1月の製材品入荷量は、前月比9%増（前年比24%増）の1,511m³となっている。

販売量については、前月比12%増（前年比17%増）の1,505m³となっている。

2月の価格については、強保合である。

3. 新設住宅着工戸数

1月の新設住宅着工戸数の総戸数は前月より15%減の676戸（前年比7%減）となっており、引き続き着工戸数は対前年比で減少している。木造戸数は558戸（前月比6%増）で、木造率は83%となっている。

木材価格

1. 素材の価格<工場着価格> (2月15日現在)

(単位: m3当り千円)

区分	形量		材質	樹種	中通り地方		会津地方		浜通り地方		県平均		
	径cm	長さm			当月	前月差	当月	前月差	当月	前月差	当月	前月差	
一般 用材	小	5~9	4.00	並	スギ	9 (8 ~ 10)	0	9 (9 ~ 9)	0	8 (7 ~ 10)	0	8 (7 ~ 10)	0
		10~13		並		13 (12 ~ 14)	0	9 (8 ~ 9)	0	10 (8 ~ 12)	0	11 (8 ~ 14)	0
	中	14~18	3.00	並	スギ	15 (14 ~ 17)	0	11 (11 ~ 12)	0	13 (12 ~ 14)	0	13 (11 ~ 17)	0
				並	ヒノキ	24 (23 ~ 25)	0	(0 ~ 0)	0	18 (17 ~ 18)	0	21 (17 ~ 25)	0
		20~28	6.00	並	スギ	20 (17 ~ 23)	0	18 (18 ~ 18)	0	17 (16 ~ 17)	0	18 (16 ~ 23)	0
				並	ヒノキ	24 (24 ~ 24)	0	(0 ~ 0)	0	23 (22 ~ 26)	1	23 (22 ~ 26)	1
				並	スギ	14 (13 ~ 14)	1	12 (11 ~ 12)	0	13 (13 ~ 14)	1	13 (11 ~ 14)	1
				並	アカマツ	11 (9 ~ 13)	0	10 (10 ~ 10)	0	11 (10 ~ 12)	0	11 (9 ~ 13)	0
家具 木工 用材	大	30以上	2.10	並	ブナ	(0 ~ 0)	0	24 (24 ~ 24)	0	(0 ~ 0)	0	24 (24 ~ 24)	0
				並	ナラ	25 (25 ~ 25)	0	24 (24 ~ 24)	0	(0 ~ 0)	0	24 (24 ~ 25)	0
外材	米材 (定尺)	30以上	10.00	並	米ツガ	23 (23 ~ 23)	0	(0 ~ 0)	0	24 (24 ~ 25)	0	24 (23 ~ 25)	0
				並	米マツ	25 (23 ~ 28)	0	26 (26 ~ 26)	0	25 (25 ~ 25)	0	25 (23 ~ 28)	0
	北洋材 (定尺)	28以下	3.80	並	エゾマツ	(0 ~ 0)	0	(0 ~ 0)	0	24 (22 ~ 25)	1	24 (22 ~ 25)	1
				並	ヘニマツ	27 (27 ~ 27)	0	22 (22 ~ 22)	0	23 (23 ~ 23)	1	24 (22 ~ 27)	0
	南洋材	70~90	8~14	並	カラマツ	(0 ~ 0)	0	(0 ~ 0)	0	19 (18 ~ 21)	0	19 (18 ~ 21)	0
				並	アガチス	(0 ~ 0)	0	(0 ~ 0)	0	(0 ~ 0)	0	(0 ~ 0)	0
パルプ用材				並	マツ	(0 ~ 0)	0	(0 ~ 0)	0	6 (6 ~ 6)	0	6 (6 ~ 6)	0
				並	広葉樹	(0 ~ 0)	0	(0 ~ 0)	0	6 (6 ~ 6)	0	6 (6 ~ 6)	0

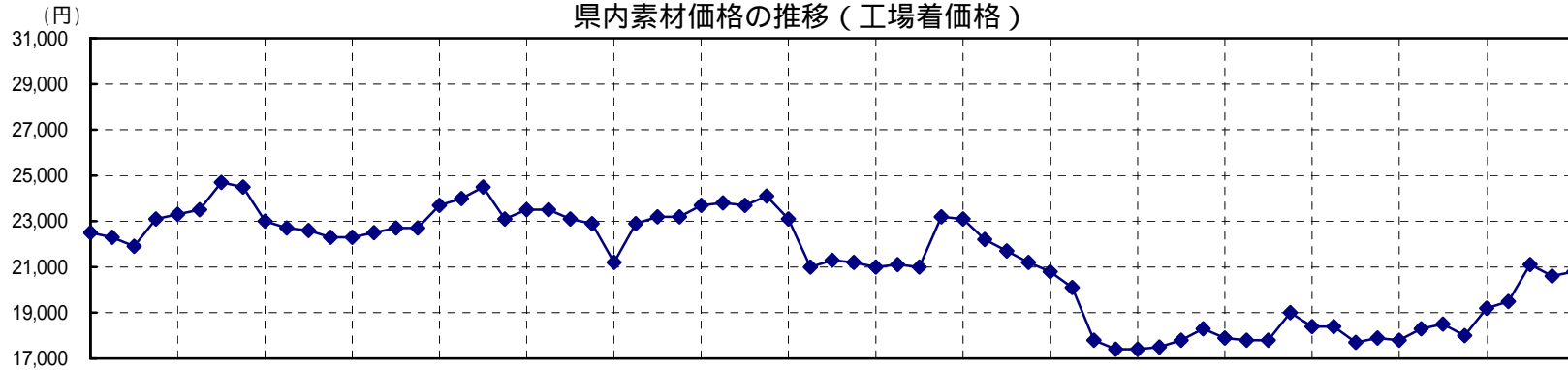
区分	形量		材質	樹種	会津共販		いわき	
	径cm	長さm			当月	前月差	当月	前月差
一般用材	12以下	4.00	並	カラマツ	(0 ~ 0)	-	9 (8 ~ 9)	0
	13~14		並	カラマツ	(0 ~ 0)	-	8 (7 ~ 9)	0
	16以上		並	カラマツ	(0 ~ 0)	-	11 (10 ~ 11)	0

注) 1. 前月差の 印は値下りを、*印は前月実績がなかったことを示す。

2. ()内は各地域の価格幅、()外は各地域の平均的価格を示す。

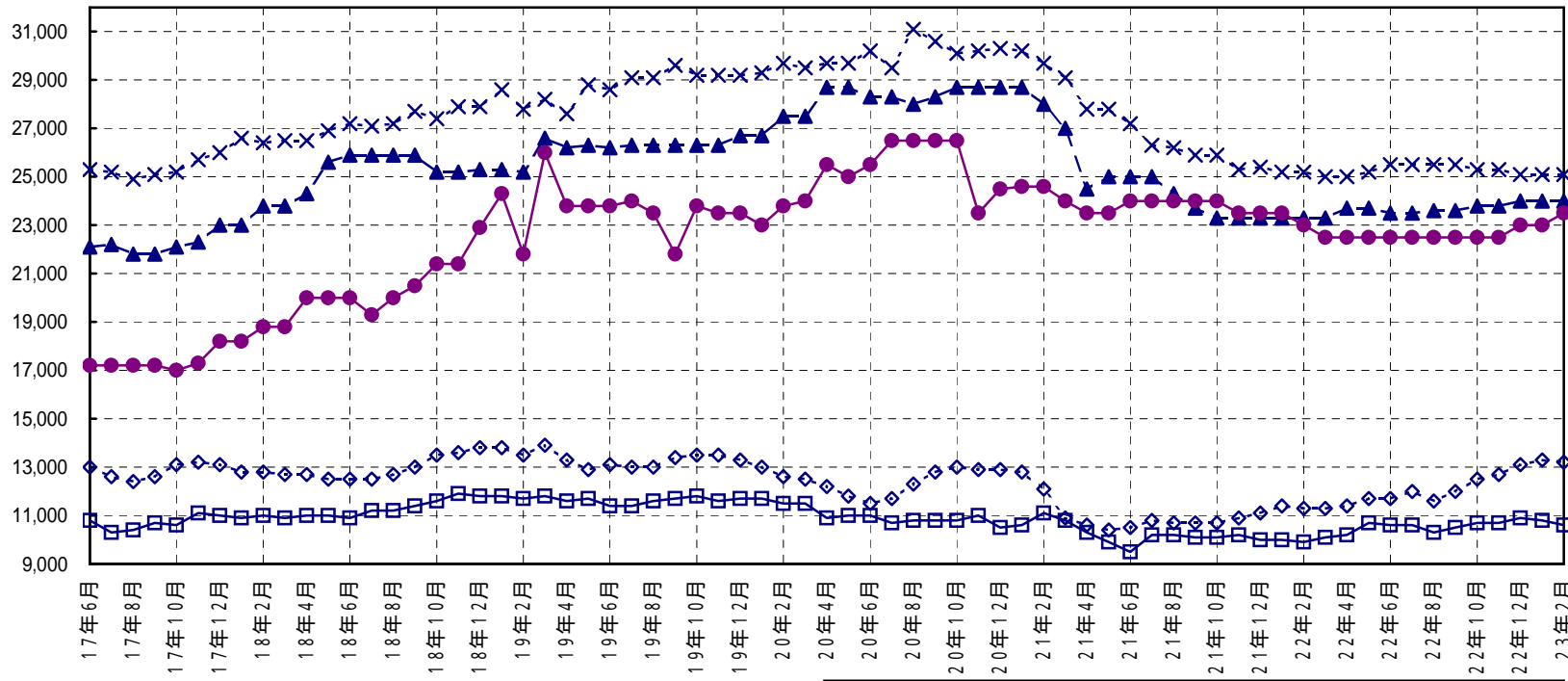
3. 一般用材カラマツは工場着価格ではなく、福島県森林組合連合会の会津共販所・いわき木材流通センターの素材市売価格を示す。

県内素材価格の推移（工場着価格）



◆ ヒノキ

素材	径	長
ヒノキ	14～16cm	3m
スギ	14～16cm	3m
アカマツ	18～28cm	4m
米ツガ	30cm上	10m
米マツ	30cm上	10m
エゾマツ	28cm下	3.8m



◆ スギ □ アカマツ ▲ 米ツガ * 米松 ● エゾマツ

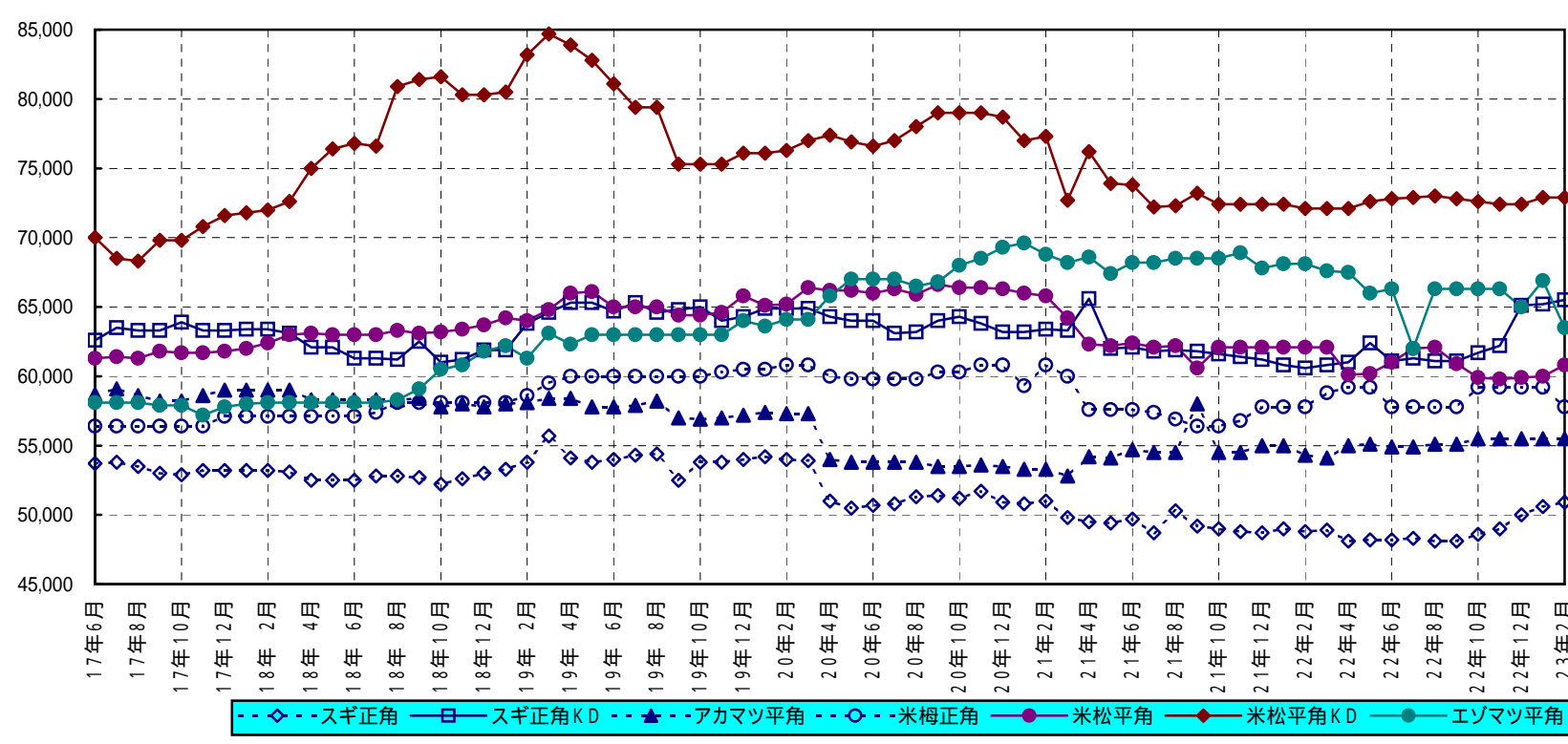
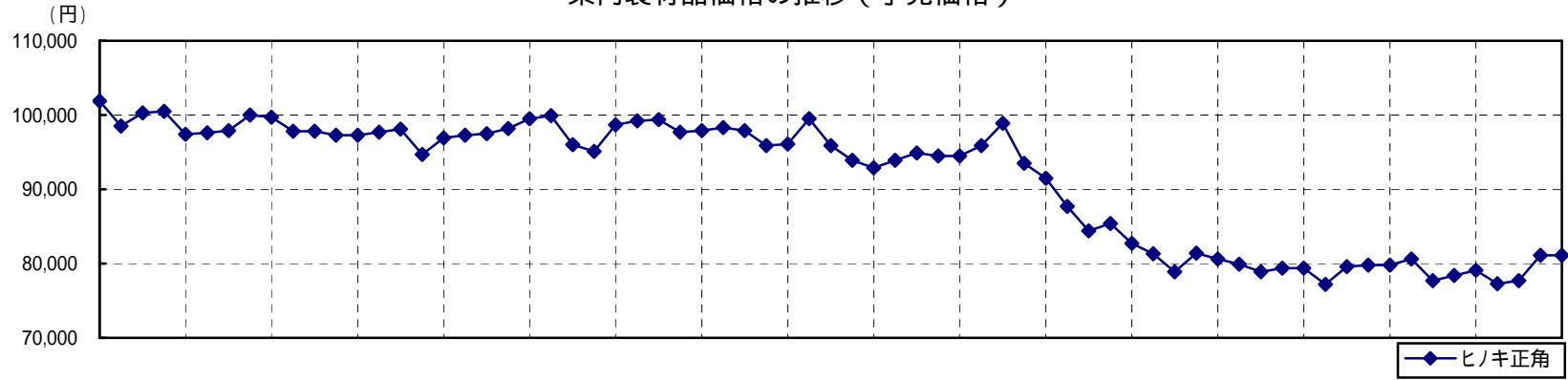
2. 製材品（合板）の価格＜小売価格＞（2月15日現在）

（製材品：m3当り千円、合板：1枚当り円）

使用区分	材種	形量			樹種	等級	中通り地方		会津地方		浜通り地方		県平均			
		厚cm	幅cm	長さm			当月	前月差	当月	前月差	当月	前月差	当月	前月差		
構	土台		10.50	10.50	4.00	カマツ	一等	59 (55 ~ 62)	4	(0 ~ 0)	0	56 (52 ~ 63)	0	57 (52 ~ 63)	1	
						米ヒハ	一等	74 (73 ~ 75)	0	84 (80 ~ 88)	0	81 (78 ~ 85)	0	80 (73 ~ 88)	0	
						防腐米桐	一等	64 (60 ~ 70)	0	70 (70 ~ 70)	0	67 (62 ~ 70)	0	66 (60 ~ 70)	0	
	柱	挽	10.50	10.50	3.00	スギ	二方上小		100 (80 ~ 115)	0	(0 ~ 0)	0	116 (80 ~ 140)	3	108 (80 ~ 140)	1
							特等(グツ)		48 (45 ~ 53)	0	54 (53 ~ 55)	0	51 (45 ~ 57)	0	51 (45 ~ 57)	0
							特等(KD)		68 (66 ~ 70)	1	65 (65 ~ 65)	0	63 (60 ~ 65)	0	66 (60 ~ 70)	1
		角	12.00	12.00	3.00	スギ	二方上小		114 (81 ~ 150)	1	(0 ~ 0)	0	108 (75 ~ 140)	5	111 (75 ~ 150)	3
							特等(グツ)		49 (47 ~ 54)	0	57 (57 ~ 57)	0	51 (43 ~ 58)	0	51 (43 ~ 58)	0
							特等(KD)		67 (65 ~ 68)	0	65 (65 ~ 65)	0	62 (58 ~ 65)	0	65 (58 ~ 68)	0
	角	12.00	12.00	6.00	スギ	特等		93 (87 ~ 102)	0	86 (84 ~ 88)	0	93 (85 ~ 103)	0	91 (84 ~ 103)	0	
						ヒノキ	特等	80 (70 ~ 90)	0	60 (60 ~ 60)	0	89 (80 ~ 97)	0	81 (60 ~ 97)	0	
						WW集成材	一等	68 (60 ~ 75)	3	(0 ~ 0)	0	66 (55 ~ 76)	1	67 (55 ~ 76)	0	
	角	10.50	10.50		米ツガ	特等		60 (60 ~ 60)	2	(0 ~ 0)	0	57 (47 ~ 68)	0	58 (47 ~ 68)	1	
						アカツ	一等	50 (44 ~ 55)	0	(0 ~ 0)	0	50 (43 ~ 57)	0	50 (43 ~ 57)	0	
						米ツ	一等	57 (55 ~ 59)	0	63 (63 ~ 63)	0	51 (43 ~ 58)	0	55 (43 ~ 63)	0	
造	桁及び梁	角	10.50	10.50	4.00	アカツ	一等		50 (44 ~ 55)	0	(0 ~ 0)	0	50 (43 ~ 57)	0	50 (43 ~ 57)	0
							米ツ	一等	59 (56 ~ 63)	2	63 (60 ~ 65)	0	62 (53 ~ 72)	0	61 (53 ~ 72)	1
							米ツ	一等(KD)	75 (75 ~ 75)	0	80 (80 ~ 80)	0	70 (67 ~ 75)	0	73 (67 ~ 80)	0
	母屋	類	9.00	9.00	4.00	スギ	特等		40 (36 ~ 43)	1	52 (50 ~ 53)	0	48 (42 ~ 54)	1	46 (36 ~ 54)	1
							米ツガ	一等	51 (50 ~ 52)	1	(0 ~ 0)	0	52 (46 ~ 58)	1	51 (46 ~ 58)	1
							スギ	一等	48 (47 ~ 49)	1	63 (59 ~ 66)	0	51 (43 ~ 56)	0	54 (43 ~ 66)	1
	根太及び列柱	挽割	4.00	4.50	4.00	スギ	特等		58 (50 ~ 65)	7	60 (60 ~ 60)	0	71 (70 ~ 73)	0	64 (50 ~ 73)	3
							スギ	一等	50 (47 ~ 53)	0	60 (60 ~ 60)	0	51 (46 ~ 55)	0	52 (46 ~ 60)	0
							スギ	一等	53 (50 ~ 60)	0	55 (55 ~ 55)	0	49 (40 ~ 56)	2	52 (40 ~ 60)	1
	間柱	類	3.00	10.50	3.00	スギ	特等		47 (41 ~ 50)	1	(0 ~ 0)	0	43 (36 ~ 48)	0	45 (36 ~ 50)	0
							スギ	一等	42 (37 ~ 50)	3	(0 ~ 0)	0	39 (37 ~ 42)	0	41 (37 ~ 50)	2
							スギ	二方無節	197 (163 ~ 233)	0	(0 ~ 0)	0	243 (200 ~ 290)	0	220 (163 ~ 290)	0
	貫	板	1.50	9.00	3.65	スギ	特等		286 (272 ~ 300)	0	(0 ~ 0)	0	253 (200 ~ 300)	0	266 (200 ~ 300)	0
							スギ	二方無節	240 (213 ~ 280)	0	220 (200 ~ 240)	0	257 (230 ~ 300)	0	241 (200 ~ 300)	0
							スギ	二方無節	208 (187 ~ 250)	0	198 (180 ~ 216)	0	202 (140 ~ 265)	0	203 (140 ~ 265)	0
床板	類	1.20	18.00	1.80	アカツ	特等		250 (250 ~ 250)	0	(0 ~ 0)	0	223 (200 ~ 250)	0	230 (200 ~ 250)	0	
						アカツ	二方無節	197 (163 ~ 233)	0	(0 ~ 0)	0	243 (200 ~ 290)	0	220 (163 ~ 290)	0	
						アカツ	二方無節	286 (272 ~ 300)	0	(0 ~ 0)	0	253 (200 ~ 300)	0	266 (200 ~ 300)	0	
野地板	類	0.90	12.00	1.80	アカツ	特等		240 (213 ~ 280)	0	220 (200 ~ 240)	0	257 (230 ~ 300)	0	241 (200 ~ 300)	0	
						アカツ	二方無節	208 (187 ~ 250)	0	198 (180 ~ 216)	0	202 (140 ~ 265)	0	203 (140 ~ 265)	0	
						アカツ	三方無節	250 (250 ~ 250)	0	(0 ~ 0)	0	223 (200 ~ 250)	0	230 (200 ~ 250)	0	
敷居	挽割	4.50	10.50	3.65	アカツ	二方無節		197 (163 ~ 233)	0	(0 ~ 0)	0	243 (200 ~ 290)	0	220 (163 ~ 290)	0	
						米ツ	二方無節	286 (272 ~ 300)	0	(0 ~ 0)	0	253 (200 ~ 300)	0	266 (200 ~ 300)	0	
						スギ	三方無節	240 (213 ~ 280)	0	220 (200 ~ 240)	0	257 (230 ~ 300)	0	241 (200 ~ 300)	0	
鴨居	類	4.50	10.50	3.65	スギ	二方無節		208 (187 ~ 250)	0	198 (180 ~ 216)	0	202 (140 ~ 265)	0	203 (140 ~ 265)	0	
						スギ	二方無節	250 (250 ~ 250)	0	(0 ~ 0)	0	223 (200 ~ 250)	0	230 (200 ~ 250)	0	
						スギ	三方無節	250 (250 ~ 250)	0	(0 ~ 0)	0	223 (200 ~ 250)	0	230 (200 ~ 250)	0	
普通合板	板	2.70	91.00	1.82	ツツ	2種	453 (425 ~ 480)	0	600 (600 ~ 600)	0	540 (450 ~ 650)	0	521 (425 ~ 650)	0		
		12.00	90.00	1.80	ツツ	ツツ	1025 (1000 ~ 1050)	0	1120 (1120 ~ 1120)	20	1183 (1100 ~ 1300)	16	1120 (1000 ~ 1300)	5		

注) *は前月実績なし

県内製材品価格の推移（小売価格）



製材品	幅	厚さ	長さ	品等
ヒノキ	10.5cm	10.5cm	3m	特
スギ	10.5cm	10.5cm	3m	特
アカマツ	24.0cm	12.0cm	4m	1
ミツガ	10.5cm	10.5cm	3m	特
米マツ	24.0cm	12.0cm	4m	1
エゾマツ	4.5cm	4.0cm	4m	1

2 - 1 県内の市場流通の動向

県内市場における入荷量及び販売量

・素材 (単位：m3、%)

		22年6月	前月比	前年比	22年7月	前月比	前年比	22年8月	前月比	前年比	22年9月	前月比	前年比	22年10月	前月比	前年比	22年11月	前月比	前年比	22年12月	前月比	前年比	22年1～12月	前年比	23年1月	前月比	前年比
入荷量	県内	22,244	119	136	18,623	84	123	17,337	93	126	19,762	114	119	23,018	116	97	22,674	99	120	19,163	85	106	244,291	110	22,669	118	106
	県外	4,057	148	134	2,695	66	81	3,224	120	139	4,169	129	164	4,715	113	121	3,946	84	107	4,481	114	126	46,159	122	5,664	126	131
	計	26,302	123	136	21,317	81	115	20,561	96	128	23,931	116	125	27,733	116	100	26,620	96	118	23,644	89	109	290,450	112	28,334	120	110
販売量	県内	18,498	113	117	16,375	89	115	14,971	91	126	17,820	119	130	19,776	111	89	18,927	96	112	16,836	89	116	211,726	109	20,994	125	114
	県外	7,303	150	175	4,565	63	96	4,810	105	114	6,618	138	136	8,563	129	149	7,796	91	137	7,112	91	95	77,941	119	7,311	103	108
	計	25,801	121	129	20,939	81	110	19,781	94	123	24,438	124	131	28,339	116	101	26,724	94	118	23,948	90	109	289,667	111	28,304	118	113

* 調査市場は、福島原木センター、南東北木材、福島県中央木材市場、東白木材市場、奥久慈木材流通センター、いわき木材流通センター、いわき木材市場、平木材市場。

・製品 (単位：m3、%)

		22年6月	前月比	前年比	22年7月	前月比	前年比	22年8月	前月比	前年比	22年9月	前月比	前年比	22年10月	前月比	前年比	22年11月	前月比	前年比	22年12月	前月比	前年比	22年1～12月	前年比	23年1月	前月比	前年比	
入荷量	県内	国産材	474	165	73	491	104	83	519	106	122	491	95	85	543	111	86	554	102	153	459	83	129	5,029	81	497	108	125
		外材	75	288	20	52	69	17	68	131	22	63	93	18	54	86	14	51	94	21	25	49	13	620	16	76	304	125
		計	549	175	53	543	99	60	587	108	80	554	94	60	597	108	59	605	101	100	484	80	87	5,649	56	573	118	125
	県外	国産材	890	112	43	746	84	41	857	115	61	800	93	48	852	107	46	900	106	78	647	72	72	8,952	48	743	115	119
		外材	323	100	16150	251	78	2510	256	102	-	264	103	13200	297	113	7425	344	116	34400	253	74	6325	2,957	7,582	195	77	146
		計	1,213	108	59	997	82	54	1,113	112	79	1,064	96	64	1,149	108	62	1,244	108	108	900	72	100	11,909	63	938	104	123
	計	国産材	1,364	126	50	1,237	91	51	1,376	111	75	1,291	94	57	1,395	108	56	1,454	104	96	1,106	76	88	13,981	56	1,240	112	121
		外材	398	114	103	303	76	94	324	107	104	327	101	95	351	107	92	395	113	161	278	70	136	3,577	92	271	97	139
		計	1,762	123	57	1,540	87	56	1,700	110	79	1,618	95	62	1,746	108	61	1,849	106	105	1,384	75	95	17,558	61	1,511	109	124
販売量	県内	国産材	1,130	110	136	986	87	146	1,124	114	204	1,078	96	138	1,041	97	122	1,190	114	234	880	74	216	12,099	151	1,020	116	113
		外材	312	102	120	254	81	124	298	117	122	295	99	122	338	115	125	348	103	194	232	67	161	3,155	116	246	106	112
		計	1,442	108	132	1,240	86	141	1,422	115	178	1,373	97	134	1,379	100	123	1,538	112	224	1,112	72	202	15,254	142	1,266	114	113
	県外	国産材	275	113	17	249	91	17	283	114	29	273	96	30	293	107	28	329	112	45	225	68	34	2,838	23	238	106	144
		外材	0	*	0	6	*	100	0	0	*	3	*	*	3	100	75	11	367	*	5	*	250	38	109	1	20	17
		計	275	113	17	254	92	17	283	111	29	276	98	30	296	107	28	340	115	46	230	68	35	2,875	23	239	104	140
	計	国産材	1,405	111	57	1,235	88	57	1,407	114	92	1,351	96	80	1,334	99	70	1,519	114	122	1,105	73	104	14,937	73	1,258	114	118
		外材	312	102	119	260	83	123	298	115	122	298	100	123	341	114	124	359	105	201	237	66	162	3,193	116	247	104	109
		計	1,717	109	63	1,495	87	63	1,705	114	96	1,649	97	85	1,675	102	77	1,878	112	132	1,342	71	111	18,130	78	1,505	112	117

* 調査市場は、福島県中央木材市場、郡山木材市場、いわき木材市場、平木材市場。

住宅統計

1 地域別新設住宅着工戸数の推移（土木部建築指導課）

	平成22年6月				平成22年7月				平成22年8月				平成22年9月				平成22年10月				平成22年11月				平成22年12月				平成22年の累計（1～12月）				平成23年1月						
	総戸数	前年比	未着工戸数	前年比	総戸数	前年比	未着工戸数	前年比	総戸数	前年比	未着工戸数	前年比	総戸数	前年比	未着工戸数	前年比	総戸数	前年比	未着工戸数	前年比	総戸数	前年比	未着工戸数	前年比	総戸数	前年比	未着工戸数	前年比	総戸数	前年比	未着工戸数	前年比	総戸数	前年比	未着工戸数	前年比	総戸数	前年比	未着工戸数
市	福島市	189	113	157	160	121	103	84	91	80	74	63	78	130	118	86	113	109	87	85	104	204	144	171	174	111	89	77	68	1,637	120	1,082	111	66	139	99	120	132	
	会津若松市	73	192	60	182	40	51	38	68	42	88	38	86	59	169	59	236	32	133	26	118	104	128	39	59	27	129	22	147	605	100	468	105	77	19	31	15	32	
	郡山市	135	51	120	69	217	78	172	94	148	82	122	114	173	127	133	110	181	70	158	79	181	105	115	87	201	108	143	99	2,031	86	1,555	99	77	174	96	137	100	
	いわき市	133	105	93	86	147	123	115	119	130	76	102	81	115	75	99	77	197	160	109	104	149	143	111	129	154	92	100	67	1,712	101	1,249	94	73	117	75	92	85	
	白河市	24	126	21	150	16	114	16	123	19	37	17	40	19	136	16	267	14	30	13	28	30	103	30	136	12	41	9	50	238	69	203	76	85	12	109	10	111	
	須賀川市	39	139	39	139	32	94	29	126	30	167	25	156	19	42	12	27	26	60	17	43	25	36	22	38	31	124	28	156	356	94	272	81	76	13	43	11	122	
	喜多方市	11	100	10	125	3	16	3	16	7	88	7	100	10	167	8	133	20	118	18	120	9	129	9	129	6	24	4	16	108	73	98	72	91	27	900	26	867	
	相馬市	9	43	9	45	7	140	5	100	5	42	3	25	9	113	8	100	24	267	7	78	11	41	11	100	12	57	11	52	150	90	108	79	72	3	60	3	75	
	二本松市	13	46	12	50	8	36	8	38	11	35	10	42	18	72	17	131	8	62	7	78	30	59	18	46	18	72	18	164	178	66	146	70	82	26	289	13	144	
	田村市	8	80	8	80	6	75	6	86	8	200	8	267	11	122	11	367	24	480	22	440	27	540	13	260	7	117	3	60	121	139	94	145	78	16	533	16	800	
	南相馬市	30	176	12	80	20	59	20	143	24	240	15	188	27	208	26	200	21	55	7	19	26	153	25	167	30	97	20	71	311	125	210	108	68	21	111	19	100	
	伊達市	10	53	9	50	17	113	16	133	19	79	18	75	13	50	13	62	21	95	19	90	13	72	12	71	26	62	25	61	202	74	187	79	93	8	50	8	62	
	本宮市	10	83	9	82	16	200	16	200	13	217	12	200	13	260	13	433	6	86	6	86	21	263	19	238	42	420	29	290	159	114	140	104	88	13	163	11	138	
	計	684	90	559	100	650	86	528	96	536	80	440	88	616	105	501	107	683	93	494	83	830	113	595	105	677	95	489	82	7,808	97	5,812	96	74	588	91	481	105	
郡	伊達郡	5	71	5	71	6	300	6	600	19	211	18	200	10	500	9	450	6	75	6	86	7	70	6	60	7	39	6	38	93	99	87	100	94	6	100	6	120	
	安達郡	6	100	5	83	19	1,900	19	1,900	1	33	1	33	10	500	10	500	3	300	3	300	8	267	7	233	6	*	6	*	62	168	60	162	97	5	500	3	300	
	岩瀬郡	8	47	7	41	3	60	3	60	11	220	11	220	5	71	5	71	16	533	16	800	1	14	1	14	4	40	2	22	74	69	71	82	96	5	125	5	125	
	南会津郡	8	114	6	120	7	233	7	233	3	150	3	300	5	250	5	250	2	67	2	67	9	150	3	50	1	*	1	*	50	147	41	137	82	0	0	0	0	
	耶麻郡	9	113	9	150	9	82	8	73	12	400	11	550	3	30	3	150	4	200	1	100	3	150	3	150	2	200	2	200	56	93	50	111	89	7	233	6	200	
	河沼郡	6	40	5	36	2	10	2	67	2	20	2	20	3	50	3	60	0	0	0	0	8	200	8	400	1	50	1	50	47	57	44	77	94	7	*	7	*	
	大沼郡	4	57	4	57	5	500	5	500	11	275	11	367	0	0	0	0	4	*	3	*	1	20	1	20	8	160	3	60	47	87	36	71	77	6	*	6	*	
	西白河郡	23	110	23	110	9	45	9	47	18	72	16	67	19	90	18	113	18	53	17	52	19	136	18	129	14	33	13	81	187	51	178	55	95	11	157	5	83	
	東白川郡	11	122	11	138	0	0	0	0	11	79	11	85	11	138	11	157	10	500	8	800	6	60	6	75	6	100	6	100	82	93	80	99	98	5	250	4	200	
	石川郡	9	43	8	38	11	138	10	143	5	100	5	125	4	67	4	67	24	800	24	800	10	125	5	71	6	50	4	36	97	91	87	85	90	7	175	7	233	
	田村郡	9	150	9	180	5	100	5	100	7	100	7	100	5	167	5	167	5	83	4	67	4	33	4	36	9	150	9	150	67	99	64	102	96	8	133	8	133	
	双葉郡	99	319	64	256	61	179	42	124	28	65	18	56	81	100	38	54	36	103	21	100	61	305	60	316	56	156	48	137	641	142	476	130	74	19	40	18	50	
	相馬郡	4	133	4	133	3	150	3	300	4	200	4	200	6	600	5	500	2	100	2	100	1	25	1	25	1	20	1	20	31	107	28	104	90	2	200	2	*	
	計	201	127	160	110	140	117	119	121	132	100	118	103	162	103	116	88	130	125	107	127	138	131	123	126	121	85	102	91	1,534	97	1,302	96	85	88	106	77	115	
	総計	885	96	719	102	790	91	647	100	668	83	558	91	778	105	617	103	813	97	601	88	968	116	718	108	798	93	591	83	9,342	97	7,114	96	76	676	93	558	106	

注) 1 福島県土木部建築指導課「福島県新設住宅の着工戸数」(速報値)より作成。
 なお、速報値の誤差を確定後に一部修正入力しています。また、国土交通省が公表する統計数値とは必ずしも一致しません。

注) 2 *は対前年実績が0

2. 構造別・資金別及び利用別新設住宅着工戸数、床面積

	22年8月			22年9月			22年10月			22年11月			22年12月			平成22年1～12月の累計				23年1月			
	戸数	前月	床面積	戸数	前月	床面積	戸数	前月	床面積	戸数	前月	床面積	戸数	前月	床面積	戸数	前年	対総	床面積	前年	戸数	前月	床面積
		前年			前年			前年			前年			前年								前年	
総数	668	85	74,327	778	116	83,224	813	104	79,482	968	119	91,103	798	82	78,000	9,342	97	100	931,512	100	676	85	65,839
構造	木造	83	63,970	617	105	70,177	601	97	61,856	718	119	71,582	591	82	62,948	7,188	97	77	765,674	100	558	94	56,554
		91			103			88			108			83								106	
構造	非木造	110	10,357	161	146	13,047	212	132	17,626	250	118	19,521	207	83	15,052	2,154	96	23	165,838	100	118	57	9,285
		58			114			138			143			143								59	
資金	民間資金	560	63,052	649	116	70,847	711	110	68,726	838	118	76,213	708	84	67,498	8,103	93	87	809,584	96	534	75	51,167
		77			93			93			112			91								81	
資金	公的資金	108	11,275	129	119	12,377	102	79	10,756	130	127	14,890	90	69	10,502	1,239	137	13	121,928	141	142	158	14,672
		150			280			144			115			203									
利用	持家	472	61,801	511	108	66,666	413	81	53,179	481	116	60,356	450	94	56,271	5,292	101	57	687,094	101	374	83	46,537
		100			126			93			105			111								110	
利用	その他	196	12,526	267	136	16,558	400	150	26,303	487	122	30,747	348	71	21,729	4,050	91	43	244,418	96	302	87	19,302
		59			79			102			129			77								78	

(「月刊住宅着工統計」より)

3. 過去の構造・資金別及び利用別新設住宅着工戸数、床面積

区分	年別	平成20年						平成21年						平成22年								
		県内			全国			県内			全国			県内			全国					
		戸数	前年	対総	床面積	前年	戸数	前年	戸数	前年	対総	床面積	前年	戸数	前年	戸数	前年	対総	床面積	前年	戸数	前年
総数		11,853	101	100	1,149,328	99	1,093,485	103	9,657	81	100	932,795	81	788,410	72	9,342	97	100	931,512	100	813,126	103
構造	木造	8,557	100	72	904,080	99	516,868	102	7,405	87	77	767,636	85	430,121	83	7,188	97	77	765,674	100	460,134	107
	非木造	3,296	104	28	245,248	101	576,617	104	2,252	68	23	165,159	67	358,289	62	2,154	96	23	165,838	100	352,992	99
資金	民間資金	10,851	105	92	1,056,094	103	984,392	102	8,750	81	91	846,488	80	690,058	70	8,103	93	87	809,584	96	690,736	100
	公的資金	1,002	72	8	93,234	71	109,093	109	907	91	9	86,307	93	98,352	90	1,239	137	13	121,928	141	122,390	124
利用	持家	6,253	100	53	837,372	98	318,508	101	5,215	83	54	678,858	81	284,631	89	5,292	101	57	687,094	101	305,221	107
	その他	5,600	103	47	311,956	103	774,977	104	4,442	79	46	253,937	81	503,779	65	4,050	91	43	244,418	96	507,905	101

* その他：貸家、給与住宅（会社、官公署、学校等がその社員・職員・教員等を居住させる目的で建築するもの）、分譲住宅を含む。