

木 材 市 況

平 成 2 3 年 8 月

福 島 県 農 林 水 産 部

市況の概要

1. 素 材

7月の原木市場への入荷状況は、前月比29%減（前年比20%減）の16,964m³となっている。

販売量については、前月比26%減（前年比17%減）の17,436m³となっている。

年明けの取扱量は前年比増で推移していたが、震災以降は取扱量が落ち込み、平成23年1～7月の取扱量は前年比でやや減となっている。

8月の価格については、下げ止まり、やや値を戻している。

2. 製材品

7月の製材品入荷量は、前月比で26%減（前年比30%減）の8,994m³となっている。

販売量については、前月比24%減（前年比16%減）の9,751m³となっている。

年明けの取扱量は前年比増で推移していたが、震災以降は取扱量が落ち込み、平成23年1～7月の取扱量は前年比でやや減となっている。

8月の価格については、下げ止まり、弱保合である。

3. 新設住宅着工戸数

7月の新設住宅着工戸数の総戸数は前月より25%増の638戸（前年比19%減）となっている。木造戸数は前月よりも20%増の502戸（前年比22%減）で、木造率は79%となっている。

平成23年1～7月の県内着工戸数の累計は、前年比27%減の3,862戸、うち木造住宅着工戸数は前年比27%減の3,011戸と、震災・原発事故の影響もあり大きく低迷している。

木材価格

1. 素材の価格<工場着価格>(8月15日現在)

(単位: m3当り千円)

区分	形量		材質	樹種	中通り地方		会津地方		浜通り地方		県平均		
	径cm	長さm			当月	前月差	当月	前月差	当月	前月差	当月	前月差	
一般 用材	小	5~9	4.00	並	スギ	8 (8 ~ 9)	0	(0 ~ 0)	0	9 (9 ~ 9)	0	9 (8 ~ 9)	1
		10~13		並		11 (10 ~ 11)	1	9 (7 ~ 11)	0	9 (9 ~ 10)	1	10 (7 ~ 11)	0
	中	14~18	3.00	並	スギ	11 (11 ~ 13)	0	10 (9 ~ 11)	0	10 (10 ~ 10)	0	11 (9 ~ 13)	1
				並	ヒノキ	19 (15 ~ 24)	0	(0 ~ 0)	0	16 (16 ~ 16)	0	18 (15 ~ 24)	0
		20~28	6.00	並	スギ	20 (16 ~ 24)	1	(0 ~ 0)	0	14 (14 ~ 14)	1	17 (14 ~ 24)	0
				並	ヒノキ	24 (24 ~ 24)	0	(0 ~ 0)	0	20 (15 ~ 25)	0	21 (15 ~ 25)	0
				並	スギ	12 (11 ~ 13)	0	12 (11 ~ 13)	0	11 (10 ~ 11)	0	12 (10 ~ 13)	1
				並	アカマツ	10 (8 ~ 13)	0	(0 ~ 0)	0	9 (9 ~ 9)	0	10 (8 ~ 13)	1
家具 木工 用材	大	30以上	2.10	並	ブナ	(0 ~ 0)	0	26 (26 ~ 26)	0	(0 ~ 0)	0	26 (26 ~ 26)	0
				並	ナラ	20 (20 ~ 20)	0	26 (26 ~ 26)	0	(0 ~ 0)	0	23 (20 ~ 26)	0
外材	米材 (定尺)	30以上	10.00	並	米ツガ	23 (23 ~ 23)	0	(0 ~ 0)	0	24 (24 ~ 24)	0	24 (23 ~ 24)	0
				並	米マツ	26 (24 ~ 28)	1	26 (26 ~ 26)	0	24 (24 ~ 25)	1	25 (24 ~ 28)	1
	北洋材 (定尺)	28以下	3.80	並	エゾマツ	(0 ~ 0)	0	(0 ~ 0)	0	23 (23 ~ 23)	0	23 (23 ~ 23)	0
				並	ヘニマツ	27 (27 ~ 27)	0	(0 ~ 0)	0	23 (23 ~ 23)	0	25 (23 ~ 27)	0
	南洋材	70~90	8~14	並	ラワン	(0 ~ 0)	0	(0 ~ 0)	0	(0 ~ 0)	0	(0 ~ 0)	0
				並	アカチヌ	(0 ~ 0)	0	(0 ~ 0)	0	(0 ~ 0)	0	(0 ~ 0)	0
パルプ用材				並	マツ	(0 ~ 0)	0	(0 ~ 0)	0	(0 ~ 0)	0	(0 ~ 0)	0
				並	広葉樹	(0 ~ 0)	0	(0 ~ 0)	0	(0 ~ 0)	0	(0 ~ 0)	0

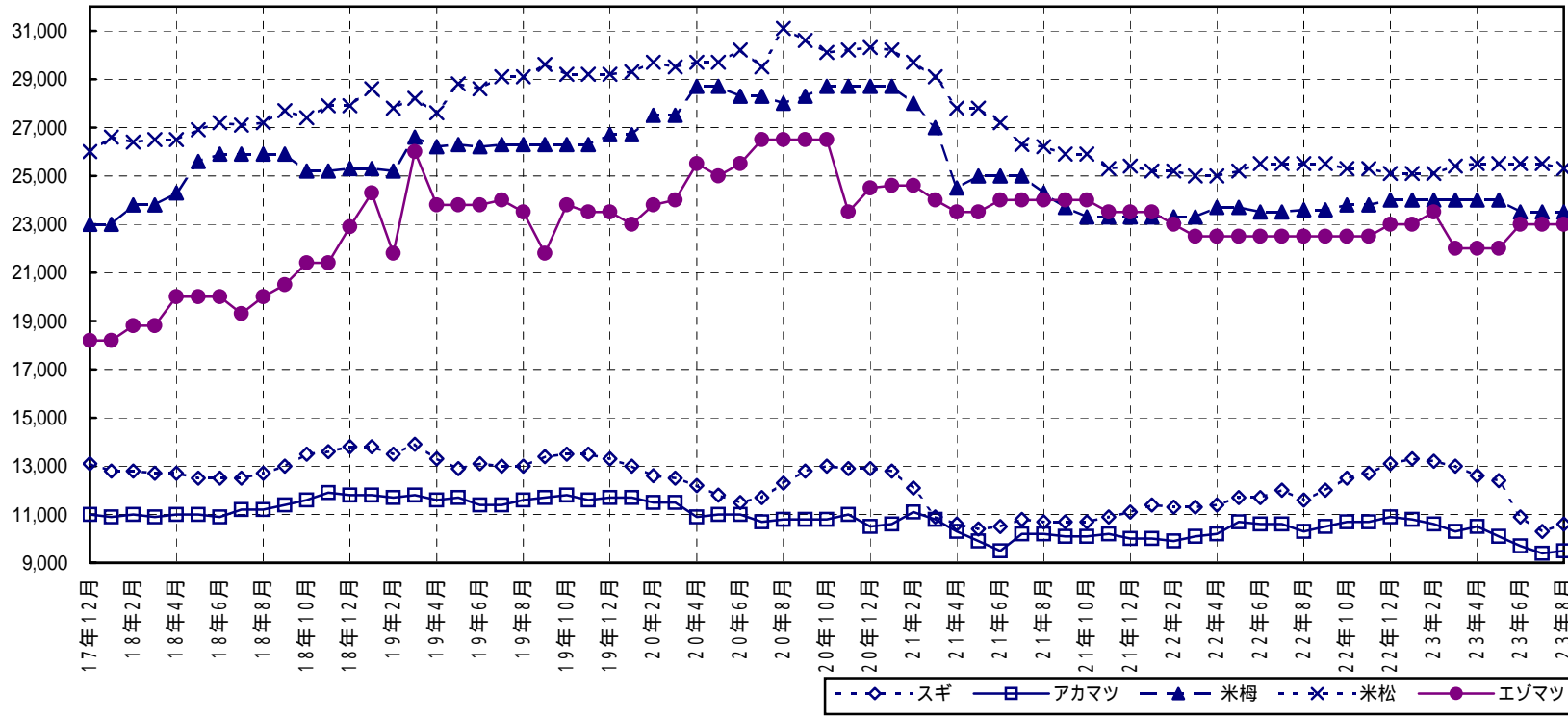
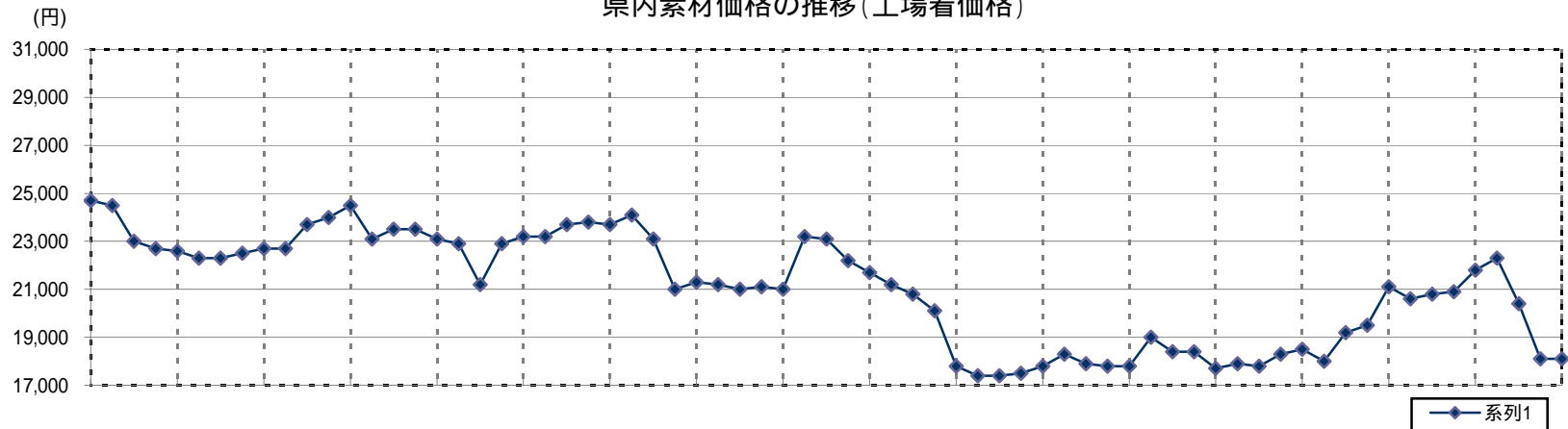
区分	形量		材質	樹種	会津共販		いわき	
	径cm	長さm			当月	前月差	当月	前月差
一般用材	12以下	4.00	並	カラマツ	(9 ~ 10)	0	9 (8 ~ 9)	0
	13~14		並	カラマツ	9 (8 ~ 9)	0	8 (7 ~ 9)	0
	16以上		並	カラマツ	10 (10 ~ 11)	0	11 (10 ~ 11)	0

注) 1. 前月差の 印は値下りを、*印は前月実績がなかったことを示す。

2. ()内は各地域の価格幅、()外は各地域の平均的価格を示す。

3. 一般用材カラマツは工場着価格ではなく、福島県森林組合連合会の会津共販所・いわき木材流通センターの素材市売価格を示す。

県内素材価格の推移(工場着価格)



素材	径	長
ヒノキ	14~16cm	3m
スギ	14~16cm	3m
アカマツ	18~28cm	4m
米ツガ	30cm上	10m
米マツ	30cm上	10m
エゾマツ	28cm下	3.8m

◆ スギ
 ▲ アカマツ
 ▲ 米樺
 × 米松
 ● エゾマツ

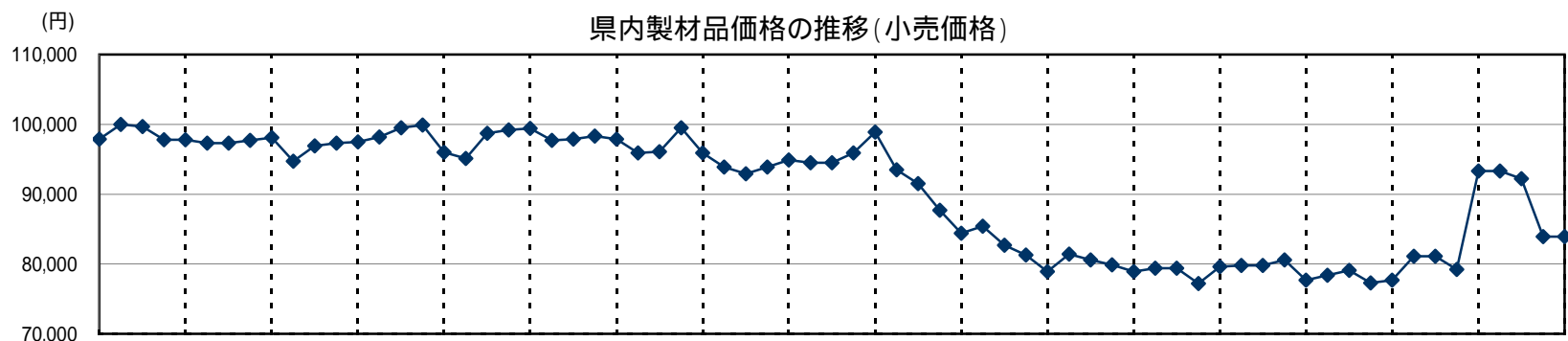
2. 製材品（合板）の価格＜小売価格＞（8月15日現在）

（製材品：m3当り千円、合板：1枚当り円）

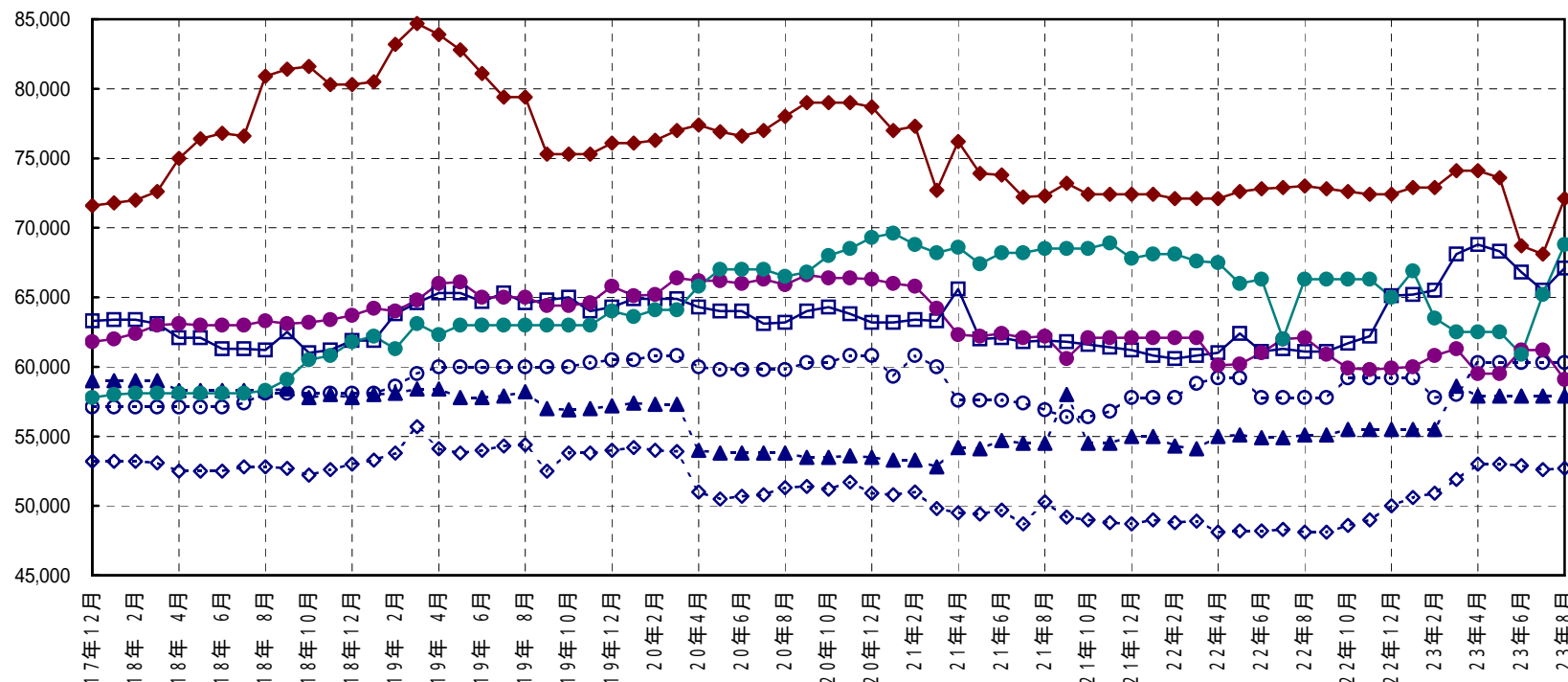
使用区分	材種	形量			樹種	等級	中通り地方		会津地方		浜通り地方		県平均			
		厚cm	幅cm	長さm			当月	前月差	当月	前月差	当月	前月差	当月	前月差		
構	土台		10.50	10.50	4.00	カマツ	一等	58 (55 ~ 60)	0	(0 ~ 0)	0	52 (52 ~ 52)	0	56 (52 ~ 60)	0	
						米ヒハ	一等	73 (73 ~ 73)	0	85 (85 ~ 85)	0	82 (78 ~ 86)	4	80 (73 ~ 86)	2	
						防腐米桐	一等	65 (60 ~ 68)	0	68 (65 ~ 70)	0	62 (62 ~ 63)	1	65 (60 ~ 70)	1	
	柱	挽	10.50	10.50	3.00	スギ	二方上小		110 (104 ~ 115)	0	200 (200 ~ 200)	0	127 (127 ~ 127)	14	136 (104 ~ 200)	7
							特等(グツ)		50 (48 ~ 53)	0	55 (55 ~ 55)	0	55 (53 ~ 58)	0	53 (48 ~ 58)	0
							特等(KD)		68 (66 ~ 69)	4	70 (70 ~ 70)	0	65 (65 ~ 65)	0	67 (65 ~ 70)	1
		角	12.00	12.00	3.00	スギ	二方上小		130 (110 ~ 150)	0	180 (180 ~ 180)	0	110 (110 ~ 110)	0	138 (110 ~ 180)	0
							特等(グツ)		51 (48 ~ 54)	0	54 (54 ~ 54)	0	55 (53 ~ 57)	0	53 (48 ~ 57)	0
							特等(KD)		66 (65 ~ 68)	2	70 (70 ~ 70)	0	64 (63 ~ 65)	0	66 (63 ~ 70)	1
	角	12.00	12.00	6.00	スギ	特等		93 (86 ~ 102)	0	87 (87 ~ 87)	0	99 (95 ~ 103)	0	94 (86 ~ 103)	0	
						ヒノキ	特等	90 (90 ~ 90)	0	(0 ~ 0)	0	81 (65 ~ 97)	0	84 (65 ~ 97)	0	
						WW集成材	一等	68 (60 ~ 75)	0	(0 ~ 0)	0	60 (60 ~ 60)	3	65 (60 ~ 75)	1	
	角	10.50	10.50		米ツガ	特等		62 (60 ~ 65)	0	(0 ~ 0)	0	56 (56 ~ 56)	0	60 (56 ~ 65)	0	
						アカツ	一等	54 (52 ~ 55)	0	(0 ~ 0)	0	57 (57 ~ 57)	0	55 (52 ~ 57)	0	
						米ツ	一等	58 (57 ~ 59)	0	(0 ~ 0)	0	58 (58 ~ 58)	0	58 (57 ~ 59)	0	
造	桁及び梁	角	10.50	10.50	4.00	アカツ	一等	54 (52 ~ 55)	0	(0 ~ 0)	0	57 (57 ~ 57)	0	55 (52 ~ 57)	0	
							米ツ	一等	58 (57 ~ 59)	0	(0 ~ 0)	0	58 (58 ~ 58)	0	58 (57 ~ 59)	0
							米ツ	一等(グツ)	56 (49 ~ 63)	4	62 (62 ~ 62)	0	63 (61 ~ 64)	0	59 (49 ~ 64)	2
	母屋	類	9.00	9.00	4.00	スギ	一等	38 (33 ~ 42)	0	53 (51 ~ 55)	0	53 (51 ~ 55)	0	48 (33 ~ 55)	1	
							米ツガ	一等	49 (48 ~ 50)	2	(0 ~ 0)	0	59 (59 ~ 59)	1	52 (48 ~ 59)	1
							スギ	一等	51 (50 ~ 52)	0	59 (59 ~ 59)	1	51 (45 ~ 56)	0	52 (45 ~ 59)	1
	根太及び列柱	挽割	4.00	4.50	4.00	スギ	一等	65 (65 ~ 65)	3	(0 ~ 0)	0	73 (73 ~ 73)	0	69 (65 ~ 73)	4	
							スギ	一等	53 (52 ~ 56)	1	65 (59 ~ 70)	0	55 (55 ~ 55)	0	57 (52 ~ 70)	1
							スギ	一等	55 (49 ~ 60)	0	57 (57 ~ 57)	0	55 (55 ~ 56)	0	55 (49 ~ 60)	1
	造	板	1.50	9.00	3.65	スギ	一等	48 (44 ~ 50)	0	48 (48 ~ 48)	0	46 (46 ~ 46)	0	48 (44 ~ 50)	0	
							野地板	一等	43 (38 ~ 50)	0	(0 ~ 0)	0	40 (40 ~ 40)	0	42 (38 ~ 50)	0
							敷居	二方無節	226 (195 ~ 250)	0	(0 ~ 0)	0	290 (290 ~ 290)	0	242 (195 ~ 290)	0
	材	鴨居	挽割	4.50	10.50	3.65	米ツ	二方無節	286 (272 ~ 300)	0	(0 ~ 0)	0	300 (300 ~ 300)	0	291 (272 ~ 300)	0
							スギ	三方無節	242 (213 ~ 280)	2	234 (234 ~ 234)	0	300 (300 ~ 300)	0	252 (213 ~ 300)	1
							米ツガ	三方無節	208 (187 ~ 250)	0	216 (216 ~ 216)	0	265 (265 ~ 265)	0	221 (187 ~ 265)	0
普通合板	2.70	91.00	1.82	ツツ	2種	502 (425 ~ 600)	0	730 (730 ~ 730)	70	580 (580 ~ 580)	0	563 (425 ~ 730)	14			
						12.00	90.00	1.80	ツツ	コバネ	1308 (1100 ~ 1650)	25	1630 (1630 ~ 1630)	20	1350 (1350 ~ 1350)	50

注) *は前月実績なし

県内製材品価格の推移 (小売価格)



◆ ヒノキ正角



製材品	幅	厚さ	長さ	品等
ヒノキ	10.5cm	10.5cm	3m	特
スギ	10.5cm	10.5cm	3m	特
アカマツ	24.0cm	12.0cm	4m	1
米ツガ	10.5cm	10.5cm	3m	特
米マツ	24.0cm	12.0cm	4m	1
エゾマツ	4.5cm	4.0cm	4m	1

◆ スギ正角 □ スギ正角KD ▲ アカマツ平角 ○ 米桐正角 ● 米松平角 ◆ 米松平角KD ● エゾマツ平角

2 - 1 県内の市場流通の動向

県内市場における入荷量及び販売量

・素材

(単位：m3、%)

		22年1～12月	前年比	23年1月	前月比	前年比	23年2月	前月比	前年比	23年3月	前月比	前年比	23年4月	前月比	前年比	23年5月	前月比	前年比	23年6月	前月比	前年比	23年7月	前月比	前年比	23年1～7月	前年比
入荷量	県内	244,291	110	22,669	118	106	20,324	90	132	14,592	72	67	23,595	162	97	18,496	78	99	19,901	108	89	14,359	72	77	133,937	94
	県外	46,159	122	5,664	126	131	4,295	76	115	3,476	81	81	3,879	112	103	3,199	82	116	3,913	122	96	2,605	67	97	27,031	105
	計	290,450	112	28,334	120	110	24,618	87	129	18,069	73	70	27,474	152	98	21,695	79	101	23,814	110	91	16,964	71	80	160,968	96
販売量	県内	211,726	109	20,994	125	114	18,383	88	129	12,767	69	68	20,953	164	101	16,048	77	98	18,123	113	98	12,461	69	76	119,727	97
	県外	77,941	119	7,311	103	108	6,009	82	109	4,717	79	73	6,579	139	87	5,000	76	102	5,283	106	72	4,976	94	109	39,874	93
	計	289,667	111	28,304	118	113	24,392	86	124	17,484	72	69	27,532	157	97	21,048	76	99	23,406	111	91	17,436	74	83	159,601	96

* 調査市場は、福島原木センター、南東北木材、福島県中央木材市場、東白木材市場、奥久慈木材流通センター、いわき木材流通センター、いわき木材市場、平木材市場。

・製品

(単位：m3、%)

		22年1～12月	前年比	23年1月	前月比	前年比	23年2月	前月比	前年比	23年3月	前月比	前年比	23年4月	前月比	前年比	23年5月	前月比	前年比	23年6月	前月比	前年比	23年7月	前月比	前年比	23年1～7月	前年比	
入荷量	県内	国産材	5,029	81	497	108	125	420	85	179	309	74	105	556	180	196	356	64	124	457	128	96	345	75	70	2,940	119
		外材	620	16	76	304	125	52	68	168	62	119	103	47	76	87	27	57	104	122	452	163	44	36	85	430	120
		計	5,649	56	573	118	125	472	82	178	371	79	105	603	163	179	383	64	122	579	151	105	389	67	72	3,370	119
	県外	国産材	8,952	48	743	115	119	643	87	132	570	89	100	578	101	74	572	99	72	653	114	73	518	79	69	4,277	87
		外材	2,957	7,582	195	77	146	249	128	239	167	67	135	143	86	50	188	131	58	232	123	72	173	75	69	1,347	87
		計	11,909	63	938	104	123	892	95	151	737	83	106	721	98	68	760	105	68	885	116	73	691	78	69	5,624	87
	計	国産材	13,981	56	1,240	112	121	1,063	86	148	879	83	101	1,134	129	107	928	82	86	1,110	120	81	863	78	70	7,217	98
		外材	3,577	92	271	97	139	301	111	223	229	76	124	190	83	56	215	113	62	354	165	89	217	61	72	1,777	93
		計	17,558	61	1,511	109	124	1,364	90	160	1,108	81	105	1,324	119	95	1,143	86	80	1,464	128	83	1,080	74	70	8,994	97
販売量	県内	国産材	12,099	151	1,020	116	113	847	83	110	705	83	74	992	141	97	1,033	104	101	1,111	108	98	863	78	88	6,571	97
		外材	3,155	116	246	106	112	286	116	169	210	73	116	181	86	90	211	117	69	315	149	101	202	64	80	1,651	100
		計	15,254	142	1,266	114	113	1,133	89	121	915	81	81	1,173	128	96	1,244	106	93	1,426	115	99	1,065	75	86	8,222	98
	県外	国産材	2,838	23	238	106	144	245	103	187	198	81	125	210	106	99	198	94	81	222	112	81	186	84	75	1,497	104
		外材	38	109	1	20	17	3	300	150	11	367	1100	1	9	100	4	400	*	5	125	*	7	140	117	32	200
		計	2,875	23	239	104	140	248	104	186	209	84	131	211	101	99	202	96	83	227	112	83	193	85	76	1,529	105
	計	国産材	14,937	73	1,258	114	118	1,092	87	121	903	83	82	1,202	133	97	1,231	102	97	1,333	108	95	1,049	79	85	8,068	98
		外材	3,193	116	247	104	109	289	117	169	221	76	121	182	82	90	215	118	70	320	149	103	209	65	80	1,683	101
		計	18,130	78	1,505	112	117	1,381	92	129	1,124	81	87	1,384	123	96	1,446	104	92	1,653	114	96	1,258	76	84	9,751	99

* 調査市場は、福島県中央木材市場、郡山木材市場、いわき木材市場、平木材市場。

2 - 1 県内の市場流通の動向

県内市場における入荷量及び販売量

・素材

(単位：m3、%)

		22年1～12月	前年比	23年1月	前月比	前年比	23年2月	前月比	前年比	23年3月	前月比	前年比	23年4月	前月比	前年比	23年5月	前月比	前年比	23年6月	前月比	前年比	23年7月	前月比	前年比	23年1～7月	前年比
入荷量	県内	244,291	110	22,669	118	106	20,324	90	132	14,592	72	67	23,595	162	97	18,496	78	99	19,901	108	89	14,359	72	77	133,937	94
	県外	46,159	122	5,664	126	131	4,295	76	115	3,476	81	81	3,879	112	103	3,199	82	116	3,913	122	96	2,605	67	97	27,031	105
	計	290,450	112	28,334	120	110	24,618	87	129	18,069	73	70	27,474	152	98	21,695	79	101	23,814	110	91	16,964	71	80	160,968	96
販売量	県内	211,726	109	20,994	125	114	18,383	88	129	12,767	69	68	20,953	164	101	16,048	77	98	18,123	113	98	12,461	69	76	119,727	97
	県外	77,941	119	7,311	103	108	6,009	82	109	4,717	79	73	6,579	139	87	5,000	76	102	5,283	106	72	4,976	94	109	39,874	93
	計	289,667	111	28,304	118	113	24,392	86	124	17,484	72	69	27,532	157	97	21,048	76	99	23,406	111	91	17,436	74	83	159,601	96

* 調査市場は、福島原木センター、南東北木材、福島県中央木材市場、東白木材市場、奥久慈木材流通センター、いわき木材流通センター、いわき木材市場、平木材市場。

・製品

(単位：m3、%)

		22年1～12月	前年比	23年1月	前月比	前年比	23年2月	前月比	前年比	23年3月	前月比	前年比	23年4月	前月比	前年比	23年5月	前月比	前年比	23年6月	前月比	前年比	23年7月	前月比	前年比	23年1～7月	前年比	
入荷量	県内	国産材	5,029	81	497	108	125	420	85	179	309	74	105	556	180	196	356	64	124	457	128	96	345	75	70	2,940	119
		外材	620	16	76	304	125	52	68	168	62	119	103	47	76	87	27	57	104	122	452	163	44	36	85	430	120
		計	5,649	56	573	118	125	472	82	178	371	79	105	603	163	179	383	64	122	579	151	105	389	67	72	3,370	119
	県外	国産材	8,952	48	743	115	119	643	87	132	570	89	100	578	101	74	572	99	72	653	114	73	518	79	69	4,277	87
		外材	2,957	7,582	195	77	146	249	128	239	167	67	135	143	86	50	188	131	58	232	123	72	173	75	69	1,347	87
		計	11,909	63	938	104	123	892	95	151	737	83	106	721	98	68	760	105	68	885	116	73	691	78	69	5,624	87
	計	国産材	13,981	56	1,240	112	121	1,063	86	148	879	83	101	1,134	129	107	928	82	86	1,110	120	81	863	78	70	7,217	98
		外材	3,577	92	271	97	139	301	111	223	229	76	124	190	83	56	215	113	62	354	165	89	217	61	72	1,777	93
		計	17,558	61	1,511	109	124	1,364	90	160	1,108	81	105	1,324	119	95	1,143	86	80	1,464	128	83	1,080	74	70	8,994	97
販売量	県内	国産材	12,099	151	1,020	116	113	847	83	110	705	83	74	992	141	97	1,033	104	101	1,111	108	98	863	78	88	6,571	97
		外材	3,155	116	246	106	112	286	116	169	210	73	116	181	86	90	211	117	69	315	149	101	202	64	80	1,651	100
		計	15,254	142	1,266	114	113	1,133	89	121	915	81	81	1,173	128	96	1,244	106	93	1,426	115	99	1,065	75	86	8,222	98
	県外	国産材	2,838	23	238	106	144	245	103	187	198	81	125	210	106	99	198	94	81	222	112	81	186	84	75	1,497	104
		外材	38	109	1	20	17	3	300	150	11	367	1100	1	9	100	4	400	*	5	125	*	7	140	117	32	200
		計	2,875	23	239	104	140	248	104	186	209	84	131	211	101	99	202	96	83	227	112	83	193	85	76	1,529	105
	計	国産材	14,937	73	1,258	114	118	1,092	87	121	903	83	82	1,202	133	97	1,231	102	97	1,333	108	95	1,049	79	85	8,068	98
		外材	3,193	116	247	104	109	289	117	169	221	76	121	182	82	90	215	118	70	320	149	103	209	65	80	1,683	101
		計	18,130	78	1,505	112	117	1,381	92	129	1,124	81	87	1,384	123	96	1,446	104	92	1,653	114	96	1,258	76	84	9,751	99

* 調査市場は、福島県中央木材市場、郡山木材市場、いわき木材市場、平木材市場。

2. 構造別・資金別及び利用別新設住宅着工戸数、床面積

	23年2月			23年3月			23年4月			23年5月			23年6月			23年7月			平成23年1～7月の累計					
	戸数	前月	床面積	戸数	前月	床面積	戸数	前月	床面積	戸数	前月	床面積	戸数	前月	床面積	戸数	前月	床面積	戸数	前年	対総	床面積	前年	
		前年			前年			前年			前年			前年			前年							前年
総数	548	81	56,940	568	104	52,273	433	76	45,826	487	112	53,219	512	105	58,379	638	125	64,927	3,862	73	100	397,403	76	
構造	木造	71	45,248	79	42,671	66	38,053	60	42,607	58	48,325	81	53,208	78	11,719	81	58,535	73	78	78	326,666	75		
		73		79		66		61		57		78												
非木造	151	128	11,692	138	91	9,602	89	64	7,773	126	142	10,612	93	74	10,054	136	146	11,719	851	70	22	70,737	78	
	65	78		98	59		60	95																
資金	民間資金	454	85	46,430	462	102	43,219	365	79	38,149	417	114	45,089	463	111	52,496	584	126	58,535	3,279	71	85	335,085	72
		76	76		65	57		59	83															
公的資金	94	66	10,510	106	113	9,054	68	64	7,677	70	103	8,130	49	70	5,883	54	110	6,392	583	86	15	62,318	100	
	52	94		128	91		50	62																
利用	持家	326	87	41,455	286	88	35,995	281	98	35,502	314	112	41,046	370	118	48,694	404	109	51,752	2,355	79	61	300,981	77
		93	72		69	64		72	87															
その他	222	74	15,485	282	127	16,278	152	54	10,324	173	114	12,173	142	82	9,685	234	165	13,175	1,507	64	39	96,422	71	
	52	87		74	54		38	72																

(「月刊住宅着工統計」より)

3. 過去の構造・資金別及び利用別新設住宅着工戸数、床面積

区分	年別	平成20年						平成21年						平成22年								
		県内			全国			県内			全国			県内			全国					
		戸数	前年	対総	戸数	前年	対総	戸数	前年	対総	戸数	前年	対総	戸数	前年	対総	戸数	前年	対総	戸数	前年	対総
総数	11,853	101	100	1,149,328	99	1,093,485	103	9,657	81	100	932,795	81	788,410	72	9,342	97	100	931,512	100	813,126	103	
構造	木造	8,557	100	72	904,080	99	516,868	102	7,405	87	77	767,636	85	430,121	83	7,188	97	77	765,674	100	460,134	107
	非木造	3,296	104	28	245,248	101	576,617	104	2,252	68	23	165,159	67	358,289	62	2,154	96	23	165,838	100	352,992	99
資金	民間資金	10,851	105	92	1,056,094	103	984,392	102	8,750	81	91	846,488	80	690,058	70	8,103	93	87	809,584	96	690,736	100
	公的資金	1,002	72	8	93,234	71	109,093	109	907	91	9	86,307	93	98,352	90	1,239	137	13	121,928	141	122,390	124
利用	持家	6,253	100	53	837,372	98	318,508	101	5,215	83	54	678,858	81	284,631	89	5,292	101	57	687,094	101	305,221	107
	その他	5,600	103	47	311,956	103	774,977	104	4,442	79	46	253,937	81	503,779	65	4,050	91	43	244,418	96	507,905	101

* その他：貸家、給与住宅（会社、官公署、学校等がその社員・職員・教員等を居住させる目的で建築するもの）、分譲住宅を含む。