

木 材 市 況

平 成 2 4 年 9 月

福 島 県 農 林 水 産 部

市況の概要

1. 素材

8月の原木市場への入荷状況は、前月並み（前年比17%増）の17,639m³となっている。
販売量については、前月比2%増（前年比12%増）の17,973m³となっている。
1～8月の取扱量は、入荷量、販売量ともに前年とほぼ同程度となっている。
9月の価格については、保合である。

2. 製材品

8月の製材品入荷量は、前月比で28%増（前年比46%増）の1,408m³となっている。
販売量については、前月比9%増（前年比54%増）の1,631m³となっている。
1～8月の取扱量は、入荷量は前年並み、販売量で前年比10%増となっている。
9月の価格については、弱保合である。

3. 新設住宅着工戸数

8月の新設住宅着工戸数の総戸数は、前月比10%減の817戸（前年比23%減）となっている。木造戸数は前月よりも2%減の644戸（前年比23%減）で、木造率は79%となっている。

平成24年1～8月の県内着工戸数の累計は、前年比35%増の6,663戸、うち木造住宅着工戸数は前年比32%増の5,088戸と、前年を大きく上回っている。

木材価格

1. 素材の価格<工場着価格> (9月15日現在)

(単位: m3当り千円)

区分	形量		材質	樹種	中通り地方		会津地方		浜通り地方		県平均		
	径cm	長さm			当月	前月差	当月	前月差	当月	前月差	当月	前月差	
一般用材	小	5~9	4.00	並	スギ	9 (8 ~ 9)	0	(0 ~ 0)	0	9 (9 ~ 9)	0	9 (8 ~ 9)	0
		10~13		並		9 (8 ~ 10)	0	8 (6 ~ 9)	0	10 (10 ~ 10)	0	9 (6 ~ 10)	0
	中	14~18	3.00	並	スギ	10 (10 ~ 11)	0	9 (8 ~ 10)	0	10 (9 ~ 12)	0	10 (8 ~ 12)	0
				並	ヒノキ	15 (13 ~ 18)	0	(0 ~ 0)	0	15 (15 ~ 15)	0	15 (13 ~ 18)	0
		20~28	6.00	並	スギ	17 (15 ~ 19)	0	(0 ~ 0)	0	15 (14 ~ 15)	0	16 (14 ~ 19)	0
				並	ヒノキ	24 (24 ~ 24)	0	(0 ~ 0)	0	21 (16 ~ 25)	0	22 (16 ~ 25)	0
				並	スギ	11 (10 ~ 11)	1	11 (10 ~ 12)	0	11 (10 ~ 12)	0	11 (10 ~ 12)	0
				並	アカマツ	9 (8 ~ 11)	0	(13 ~ 13)	0	9 (9 ~ 9)	0	10 (8 ~ 13)	0
家具木工用材	大	30以上	2.10	並	ブナ	(0 ~ 0)	0	22 (22 ~ 22)	0	(0 ~ 0)	0	22 (22 ~ 22)	0
				並	ナラ	22 (22 ~ 22)	0	23 (23 ~ 23)	0	(0 ~ 0)	0	23 (22 ~ 23)	0
外材	米材(定尺)	30以上	10.00	並	米ツガ	22 (22 ~ 22)	0	(0 ~ 0)	0	22 (22 ~ 22)	0	22 (22 ~ 22)	0
				並	米マツ	25 (24 ~ 26)	0	26 (26 ~ 26)	0	23 (23 ~ 24)	0	24 (23 ~ 26)	0
	北洋材(定尺)	28以下	3.80	並	エゾマツ	(0 ~ 0)	0	(0 ~ 0)	0	22 (22 ~ 22)	0	22 (22 ~ 22)	0
				並	ヘニマツ	(0 ~ 0)	0	(0 ~ 0)	0	22 (22 ~ 22)	0	22 (22 ~ 22)	0
	南洋材	70~90	8~14	並	カラマツ	19 (19 ~ 19)	1	(0 ~ 0)	0	19 (19 ~ 19)	0	19 (19 ~ 19)	0
				並	アガチス	(0 ~ 0)	0	(0 ~ 0)	0	(0 ~ 0)	0	(0 ~ 0)	0
パルプ用材				並	マツ	(0 ~ 0)	0	(0 ~ 0)	0	(0 ~ 0)	0	(0 ~ 0)	0
				並	広葉樹	(0 ~ 0)	0	(0 ~ 0)	0	(0 ~ 0)	0	(0 ~ 0)	0

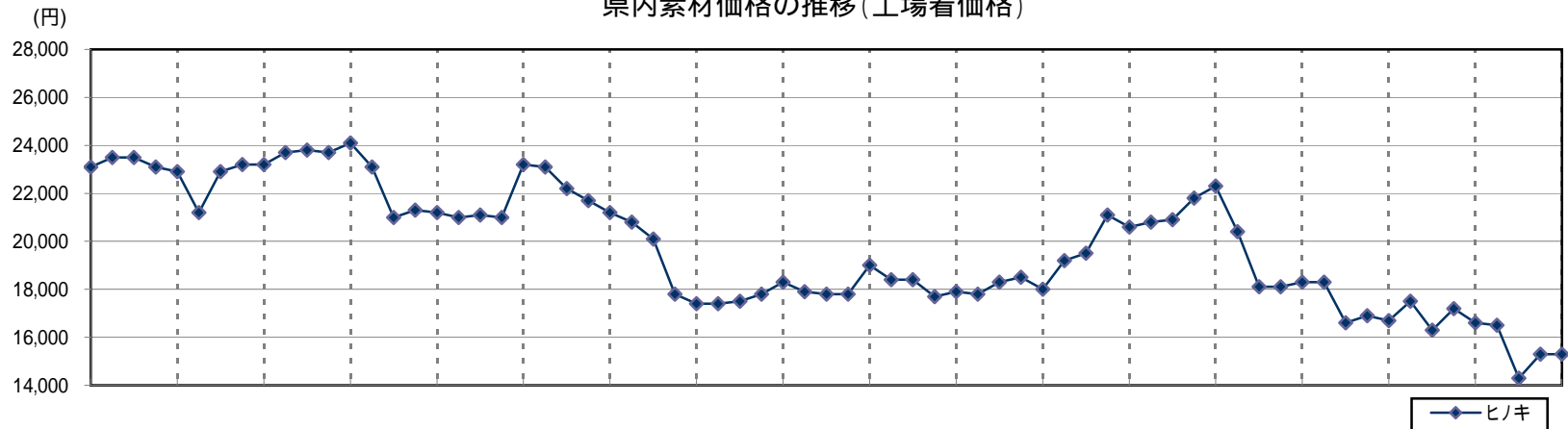
区分	形量		材質	樹種	会津共販		いわき	
	径cm	長さm			当月	前月差	当月	前月差
一般用材	12以下	4.00	並	カラマツ	(0 ~ 0)	0	(0 ~ 0)	0
	13~14		並	カラマツ	(0 ~ 0)	0	(0 ~ 0)	0
	16以上		並	カラマツ	(0 ~ 0)	0	9 (6 ~ 11)	*

注) 1. 前月差の 印は値下りを、*印は前月実績がなかったことを示す。

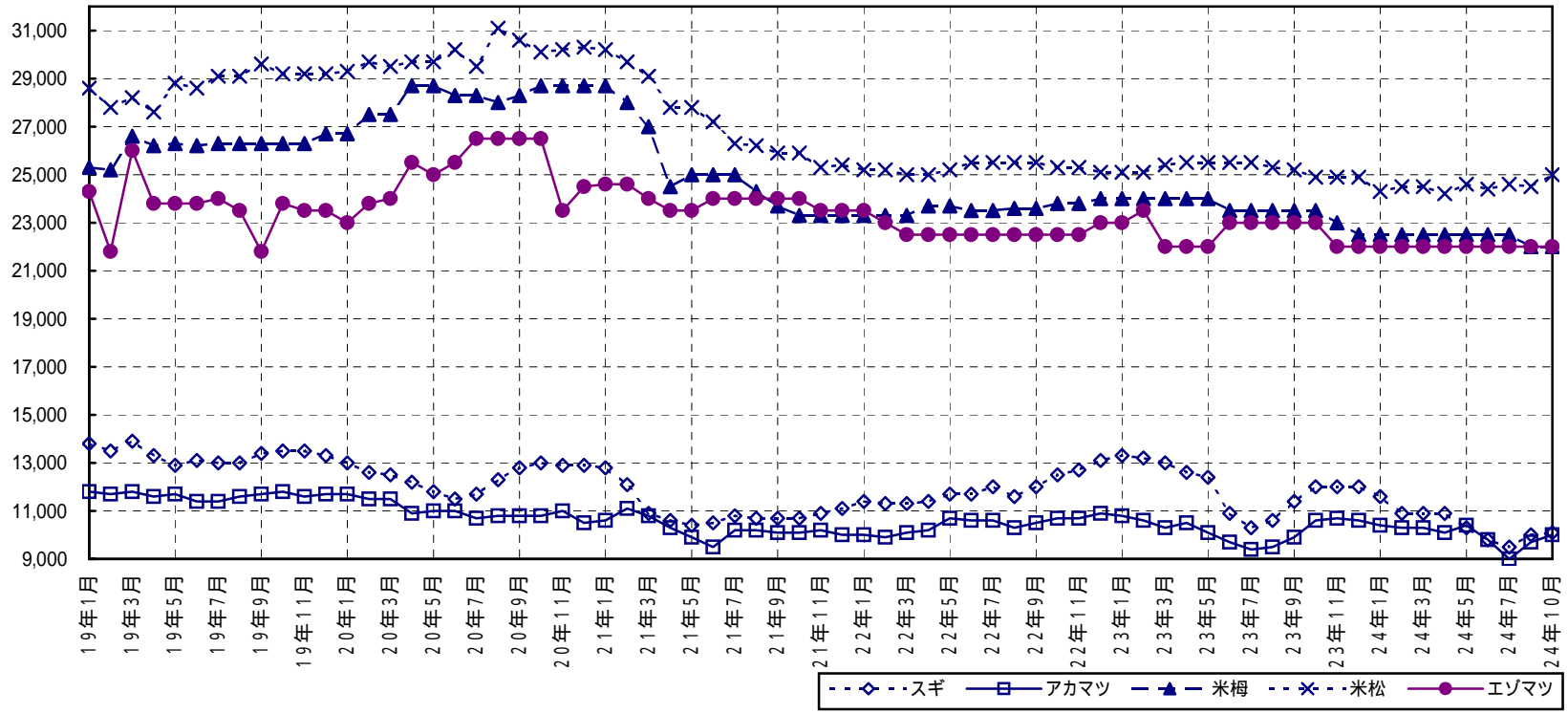
2. ()内は各地域の価格幅、()外は各地域の平均的価格を示す。

3. 一般用材カラマツは工場着価格ではなく、福島県森林組合連合会の会津共販所・いわき木材流通センターの素材市売価格を示す。

県内素材価格の推移(工場着価格)



素材	径	長
ヒノキ	14～16cm	3m
スギ	14～16cm	3m
アカマツ	18～28cm	4m
米ツガ	30cm上	10m
米マツ	30cm上	10m
エゾマツ	28cm下	3.8m



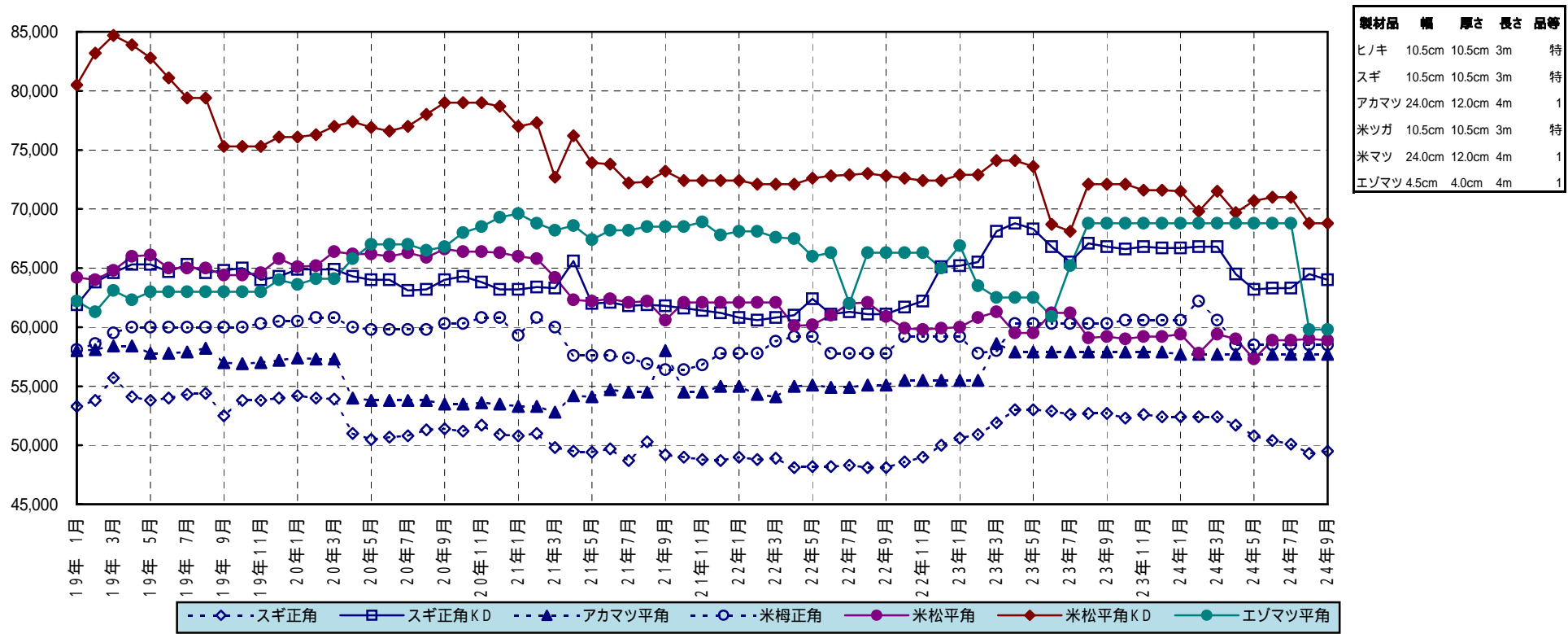
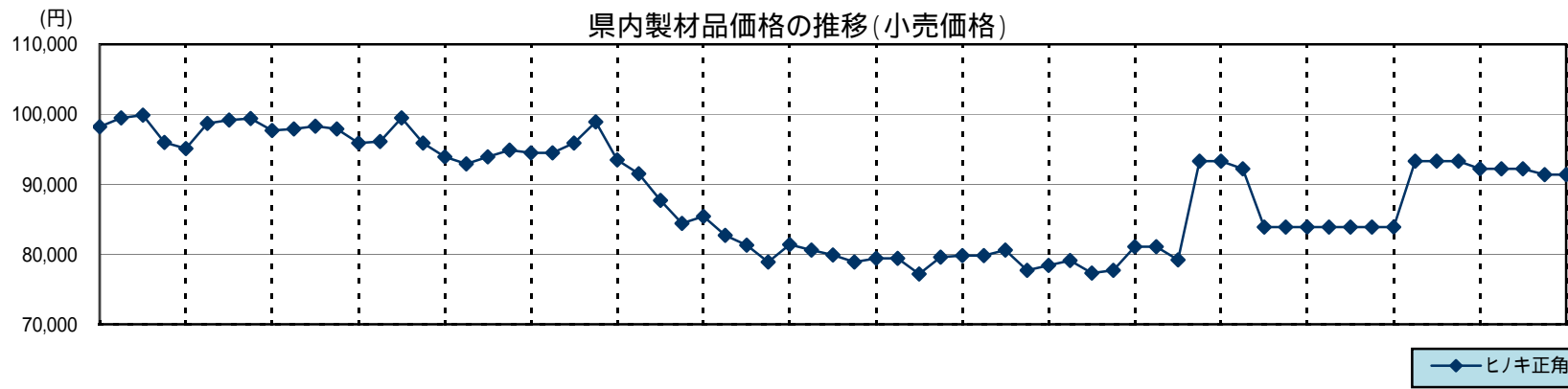
2. 製材品（合板）の価格＜小売価格＞（9月15日現在）

（製材品：m3当り千円、合板：1枚当り円）

使用区分	材種	形量			樹種	等級	中通り地方		会津地方		浜通り地方		県平均		
		厚cm	幅cm	長さm			当 月	前月差	当 月	前月差	当 月	前月差	当 月	前月差	
構	土台	挽	10.50	10.50	4.00	アカマツ 一等	55 (55 ~ 55)	0	(0 ~ 0)	0	52 (52 ~ 52)	0	54 (52 ~ 55)	0	
						米ヒバ 一等	73 (73 ~ 73)	0	88 (88 ~ 88)	0	77 (77 ~ 77)	0	79 (73 ~ 88)	0	
						防腐米桐 一等	58 (48 ~ 67)	0	70 (70 ~ 70)	0	61 (60 ~ 62)	0	61 (48 ~ 70)	0	
	柱	挽	10.50	10.50	3.00	スギ	二方上小	108 (100 ~ 115)	0	(0 ~ 0)	0	127 (127 ~ 127)	0	114 (100 ~ 127)	0
							特等(グツ)	48 (43 ~ 52)	1	54 (54 ~ 54)	0	53 (53 ~ 53)	0	50 (43 ~ 54)	0
							特等(KD)	61 (56 ~ 65)	1	65 (65 ~ 65)	0	65 (65 ~ 65)	0	63 (56 ~ 65)	0
		角	12.00	12.00	3.00	スギ	二方上小	130 (110 ~ 150)	0	(0 ~ 0)	0	110 (110 ~ 110)	0	123 (110 ~ 150)	0
							特等(グツ)	51 (48 ~ 54)	0	54 (54 ~ 54)	0	53 (53 ~ 53)	0	52 (48 ~ 54)	0
							特等(KD)	63 (60 ~ 65)	0	68 (68 ~ 68)	0	65 (65 ~ 65)	0	64 (60 ~ 68)	1
	角	12.00	12.00	6.00	スギ	特等	86 (80 ~ 91)	0	88 (88 ~ 88)	0	103 (103 ~ 103)	0	90 (80 ~ 103)	0	
						ヒノキ 特等	88 (88 ~ 88)	0	(90 ~ 90)	0	97 (97 ~ 97)	0	91 (88 ~ 97)	0	
						WW集成材 一等	70 (70 ~ 70)	0	90 (90 ~ 90)	0	56 (56 ~ 56)	0	72 (56 ~ 90)	0	
						一等	77 (77 ~ 77)	0	(0 ~ 0)	0	65 (65 ~ 65)	0	71 (65 ~ 77)	0	
	造	桁及び梁	角	10.50	10.50	4.00	米ツガ 特等	60 (60 ~ 60)	0	(0 ~ 0)	0	57 (57 ~ 57)	0	59 (57 ~ 60)	0
							アカマツ 一等	54 (52 ~ 55)	0	(0 ~ 0)	0	57 (57 ~ 57)	0	55 (52 ~ 57)	0
一等							58 (57 ~ 58)	0	(0 ~ 0)	0	58 (58 ~ 58)	0	58 (57 ~ 58)	0	
角		12.00	24.00	4.00	スギ	一等(グツ)	55 (47 ~ 62)	0	62 (62 ~ 62)	0	63 (61 ~ 66)	0	59 (47 ~ 66)	0	
						一等(KD)	69 (61 ~ 77)	0	(0 ~ 0)	0	71 (67 ~ 75)	0	70 (61 ~ 77)	0	
						米ツガ 特等	60 (60 ~ 60)	0	(0 ~ 0)	0	57 (57 ~ 57)	0	59 (57 ~ 60)	0	
材	母屋	類	9.00	9.00	4.00	スギ 一等	36 (32 ~ 40)	2	58 (51 ~ 65)	0	47 (40 ~ 55)	5	45 (32 ~ 65)	3	
						米ツガ 一等	48 (46 ~ 50)	0	(0 ~ 0)	0	61 (61 ~ 61)	0	54 (46 ~ 61)	2	
	大引き	挽	4.00	4.50	4.00	スギ 一等	49 (44 ~ 54)	0	59 (59 ~ 59)	0	55 (55 ~ 56)	0	53 (44 ~ 59)	0	
						スギ 一等	49 (44 ~ 54)	0	(0 ~ 0)	0	73 (73 ~ 73)	0	60 (42 ~ 73)	0	
	根太及び柱	割	3.00	10.50	3.00	スギ 一等	49 (44 ~ 54)	1	61 (58 ~ 65)	0	58 (55 ~ 61)	0	55 (44 ~ 65)	0	
						スギ 一等	52 (42 ~ 59)	2	57 (57 ~ 57)	0	55 (55 ~ 56)	0	54 (42 ~ 59)	1	
造	貫板	類	1.20	9.00	3.65	スギ 一等	52 (42 ~ 59)	2	57 (57 ~ 57)	0	55 (55 ~ 56)	0	54 (42 ~ 59)	1	
						スギ 一等	52 (42 ~ 59)	2	57 (57 ~ 57)	0	55 (55 ~ 56)	0	54 (42 ~ 59)	1	
作	床板	類	1.20	18.00	1.80	アカマツ 一等	45 (42 ~ 50)	0	48 (48 ~ 48)	0	45 (45 ~ 45)	0	46 (42 ~ 50)	0	
						アカマツ 一等	41 (40 ~ 44)	0	48 (48 ~ 48)	0	40 (40 ~ 40)	0	42 (40 ~ 48)	0	
材	敷居	挽	4.50	10.50	3.65	アカマツ 二方無節	232 (195 ~ 250)	0	(0 ~ 0)	0	290 (290 ~ 290)	0	246 (195 ~ 290)	0	
						米ツガ 二方無節	300 (300 ~ 300)	0	(0 ~ 0)	0	300 (300 ~ 300)	0	300 (300 ~ 300)	0	
材	鴨居	割	4.50	10.50	3.65	スギ 三方無節	248 (213 ~ 280)	0	234 (234 ~ 234)	0	300 (300 ~ 300)	0	255 (213 ~ 300)	0	
						スギ 三方無節	206 (180 ~ 250)	0	216 (216 ~ 216)	0	265 (265 ~ 265)	0	220 (180 ~ 265)	0	
						米ツガ 三方無節	253 (253 ~ 253)	0	(0 ~ 0)	0	250 (250 ~ 250)	0	251 (250 ~ 253)	0	

普通合板	0.30	91.00	1.82	ツツ	2類	448 (445 ~ 450)	10	640 (640 ~ 640)	0	600 (600 ~ 600)	0	534 (445 ~ 640)	5
	1.20	90.00	1.80	ツツ	コバノネ	1040 (920 ~ 1100)	20	1260 (1260 ~ 1260)	20	1200 (1200 ~ 1200)	25	1116 (920 ~ 1260)	16
構造用合板	1.20	91.00	1.82	針葉樹	1類	976 (877 ~ 1050)	17	(0 ~ 0)	0	950 (850 ~ 1050)	100	965 (850 ~ 1050)	30
	2.40	91.00	1.82	針葉樹	1類	2206 (2200 ~ 2217)	81	(0 ~ 0)	0	2250 (2250 ~ 2250)	0	2217 (2200 ~ 2250)	50

注) *は前月実績なし



2 - 1 県内の市場流通の動向

県内市場における入荷量及び販売量

・素材

(単位：m3、%)

		24年1月	前月比	前年比	24年2月	前月比	前年比	24年3月	前月比	前年比	24年4月	前月比	前年比	24年5月	前月比	前年比	24年6月	前月比	前年比	24年7月	前月比	前年比	24年8月	前月比	前年比	24年1～8月	前年比
入荷量	県内	25,296	116	112	21,044	83	104	20,774	99	142	19,790	95	84	14,695	74	79	15,874	108	80	14,303	90	100	14,126	99	112	145,900	100
	県外	3,838	80	68	3,659	95	85	3,928	107	113	4,134	105	107	2,057	50	64	3,653	178	93	3,359	92	129	3,512	105	147	28,138	96
	計	29,133	110	103	24,702	85	100	24,701	100	137	23,923	97	87	16,752	70	77	19,527	117	82	17,661	90	104	17,639	100	117	174,038	99
販売量	県内	20,083	113	97	16,326	81	89	15,733	96	123	15,591	99	74	11,051	71	69	12,801	116	71	10,712	84	86	12,846	120	110	115,142	88
	県外	8,579	108	117	8,246	96	137	10,177	123	216	7,498	74	114	5,005	67	100	8,314	166	157	6,914	83	139	5,128	74	119	59,860	135
	計	28,663	111	102	24,572	86	101	25,910	105	148	23,088	89	84	16,056	70	76	21,115	132	90	17,626	83	101	17,973	102	112	175,002	100

* 調査市場は、福島原木センター、南東北木材、福島県中央木材市場、東白木材市場、奥久慈木材流通センター、いわき木材流通センター、いわき木材市場、平木材市場。

・製品

(単位：m3、%)

		24年1月	前月比	前年比	24年2月	前月比	前年比	24年3月	前月比	前年比	24年4月	前月比	前年比	24年5月	前月比	前年比	24年6月	前月比	前年比	24年7月	前月比	前年比	24年8月	前月比	前年比	24年1～8月	前年比	
入荷量	県内	国産材	367	86	74	362	99	86	424	117	137	390	92	70	426	109	120	495	116	108	345	70	100	459	133	152	3,268	101
		外材	70	40	92	32	46	62	89	278	144	145	163	309	35	24	130	70	200	57	24	34	55	72	300	101	537	107
		計	437	72	76	394	90	83	415	105	112	535	129	89	461	86	120	565	123	98	369	65	95	531	144	143	3,707	99
	県外	国産材	533	67	72	468	88	73	689	147	121	517	75	89	486	94	85	639	131	98	571	89	110	731	128	160	4,634	98
		外材	208	99	107	274	132	110	185	68	111	187	101	131	206	110	110	213	103	92	156	73	90	146	94	-	1,575	106
		計	741	74	79	742	100	83	874	118	119	704	81	98	692	98	91	852	123	96	727	85	105	877	121	148	6,209	100
	計	国産材	900	74	73	830	92	78	1,113	134	127	907	81	80	912	101	98	1,134	124	102	916	81	106	1,190	130	157	7,902	99
		外材	278	72	103	306	110	102	274	90	120	332	121	175	241	73	112	283	117	80	180	64	83	218	121	105	2,112	106
		計	1,178	73	78	1,136	96	83	1,387	122	125	1,239	89	94	1,153	93	101	1,417	123	97	1,096	77	101	1,408	128	146	10,014	101
販売量	県内	国産材	863	63	85	784	91	93	1,006	128	143	1,001	100	101	858	86	83	1,053	123	95	1,043	99	121	1,175	113	179	7,783	108
		外材	252	102	102	309	123	108	281	91	134	248	88	137	252	102	119	271	108	86	315	116	156	274	87	143	2,202	120
		計	1,115	69	88	1,093	98	96	1,287	118	141	1,249	97	106	1,110	89	89	1,324	119	93	1,358	103	128	1,449	107	171	9,985	110
	県外	国産材	211	78	89	204	97	83	241	118	122	288	120	137	330	115	167	280	85	126	135	48	73	182	135	88	1,871	110
		外材	0	*	0	4	*	133	0	0	0	1	*	100	0	0	0	2	*	40	2	100	29	0	0	*	9	27
		計	211	78	88	208	99	84	241	116	115	289	120	137	330	114	163	282	85	124	137	49	71	182	133	88	1,880	108
	計	国産材	1,074	65	85	988	92	90	1,247	126	138	1,289	103	107	1,188	92	97	1,333	112	100	1,178	88	112	1,357	115	157	9,654	108
		外材	252	102	102	313	124	108	281	90	127	249	89	137	252	101	117	273	108	85	317	116	152	274	86	143	2,211	118
		計	1,326	70	88	1,301	98	94	1,528	117	136	1,538	101	111	1,440	94	100	1,606	112	97	1,495	93	119	1,631	109	154	11,865	110

* 調査市場は、福島県中央木材市場、郡山木材市場、いわき木材市場、平木材市場。

住宅統計

1 地域別新設住宅着工戸数の推移（土木部建築指導課）

	平成24年1月				平成24年2月				平成24年3月				平成24年4月				平成24年5月				平成24年6月				平成24年7月				平成24年8月				平成24年の累計（1～8月）					
	総戸数	前年比	未着工戸数	前年比	総戸数	前年比	未着工戸数	前年比	総戸数	前年比	未着工戸数	前年比	総戸数	前年比	未着工戸数	前年比	総戸数	前年比	未着工戸数	前年比	総戸数	前年比	未着工戸数	前年比	総戸数	前年比	未着工戸数	前年比	総戸数	前年比	未着工戸数	前年比	未着工率					
市	福島市	117	84	96	80	87	92	70	163	85	70	66	89	172	169	77	117	137	291	112	509	112	126	62	102	71	46	44	40	139	67	86	55	920	97	613	94	67
	会津若松市	35	184	31	207	12	75	11	69	29	132	29	138	62	159	57	204	45	132	40	125	72	167	47	121	40	121	36	116	59	111	57	158	354	137	308	141	87
	郡山市	120	69	85	62	99	97	73	100	163	201	129	202	178	135	138	130	108	193	86	239	147	160	91	114	147	91	110	85	112	49	80	43	1,074	105	792	98	74
	いわき市	268	229	198	215	136	101	87	78	146	110	112	120	245	907	197	758	239	140	182	140	220	275	188	342	264	307	125	202	195	98	149	97	1,713	181	1,238	171	72
	白河市	18	150	18	180	9	100	16	200	45	250	43	253	10	67	10	67	25	167	24	185	25	156	24	200	18	450	17	425	25	58	23	72	175	133	175	158	100
	須賀川市	43	331	33	300	31	182	25	147	22	314	20	286	38	950	30	1,000	120	1,714	115	1,917	46	354	36	514	57	438	45	643	48	84	41	146	405	309	345	401	85
	喜多方市	6	22	6	23	8	200	8	200	11	92	11	92	12	200	12	200	8	57	8	67	10	91	9	90	18	200	17	243	12	133	12	240	85	92	83	101	98
	相馬市	42	1,400	33	1,100	17	425	15	500	32	291	30	375	62	517	60	545	32	267	24	200	28	280	28	280	32	356	28	400	50	417	46	460	295	404	264	413	89
	二本松市	39	150	29	223	12	300	11	550	11	58	11	122	37	463	20	250	7	30	7	39	22	96	10	45	36	360	36	450	9	39	8	35	173	127	132	128	76
	田村市	3	19	3	19	25	250	25	625	6	600	6	600	6	67	5	63	11	1,100	10	*	12	600	12	600	6	46	5	63	8	160	7	140	77	135	73	166	95
	南相馬市	19	90	17	89	23	77	7	26	14	64	11	110	34	3,400	34	3,400	18	*	17	*	194	9,700	20	2,000	21	525	15	375	38	760	17	425	361	425	138	209	38
	伊達市	14	175	12	150	9	225	9	225	10	42	9	41	9	82	9	100	14	39	10	71	6	26	6	27	34	200	26	153	5	29	5	31	101	72	86	77	85
	本宮市	6	46	6	55	9	225	8	200	24	240	24	240	10	250	9	450	8	100	6	75	11	220	6	120	12	50	12	52	6	67	6	75	86	112	77	108	90
	計	730	124	567	118	477	110	365	116	598	124	501	144	875	236	658	228	772	182	641	212	905	221	539	165	756	141	516	123	706	81	537	81	5,819	142	4,324	138	74
郡	伊達郡	10	167	10	167	8	57	7	70	10	100	7	70	22	2,200	21	*	9	225	9	225	9	64	8	67	24	218	23	329	12	46	12	52	104	121	97	135	93
	安達郡	0	0	0	0	4	80	4	80	2	67	2	67	0	0	0	0	4	*	4	*	0	0	0	0	8	89	8	267	3	150	3	150	21	70	21	100	100
	岩瀬郡	26	520	25	500	12	171	11	183	10	1,000	10	1,000	21	700	15	500	9	225	9	225	14	140	13	130	9	64	8	73	17	77	17	89	118	179	108	183	92
	南会津郡	1	*	1	*	1	50	1	50	1	*	1	*	4	100	4	100	9	225	7	175	20	500	9	225	7	70	7	117	8	100	7	88	51	159	37	132	73
	耶麻郡	6	86	6	100	0	0	0	0	2	33	1	50	11	275	11	367	4	100	4	133	5	83	4	80	8	267	7	233	4	57	4	57	40	87	37	97	93
	河沼郡	3	43	3	43	0	0	0	0	2	67	2	67	7	*	5	*	7	88	7	100	9	129	6	120	13	260	9	225	1	20	1	25	42	105	33	97	79
	大沼郡	3	50	3	50	0	0	0	0	4	133	4	200	4	200	4	400	4	400	4	400	5	23	5	23	5	50	5	50	7	140	7	140	32	64	32	67	100
	西白河郡	17	155	8	160	21	210	20	200	27	104	25	96	5	83	4	67	20	83	20	87	26	144	24	150	29	414	28	400	28	35	27	34	173	95	156	91	90
	東白川郡	11	220	11	275	5	45	4	133	8	89	8	89	5	125	5	125	19	238	16	267	10	250	10	333	12	300	12	300	7	33	6	100	77	117	72	185	94
部	石川郡	7	100	7	100	3	100	2	67	5	*	5	*	6	86	5	71	2	67	2	67	14	175	14	200	14	88	14	88	9	100	9	100	60	113	58	112	97
	田村郡	6	75	6	75	3	100	3	100	6	150	6	150	7	140	7	*	5	500	5	500	6	150	6	200	11	92	11	92	10	143	9	129	54	123	53	123	98
	双葉郡	0	0	0	0	1	3	1	4	0	0	0	0	0	0	0	0	20	*	20	*	0	-	0	-	2	*	2	*	1	*	1	*	24	24	24	29	100
	相馬郡	3	150	3	150	2	20	2	100	14	1,400	14	1,400	5	500	5	500	1	50	1	50	3	150	2	100	6	600	5	500	4	80	4	80	38	158	36	225	95
	計	93	106	83	108	60	52	55	68	91	105	85	104	97	154	86	156	113	179	108	186	121	117	101	109	148	145	139	165	111	56	107	61	834	102	764	109	92
	総計	823	122	650	116	537	96	420	106	689	121	586	136	972	224	744	216	885	182	749	207	1,026	200	640	153	904	142	655	130	817	77	644	77	6,653	135	5,088	132	76

注) 1 福島県土木部建築指導課「福島県新設住宅の着工戸数」より作成。

注) 2 *は対前年実績が0

2. 構造別・資金別及び利用別新設住宅着工戸数、床面積

	24年3月			24年4月			24年5月			24年6月			24年7月			24年8月			平成24年1～8月の累計					
	戸数	前月	床面積	戸数	前月	床面積	戸数	前月	床面積	戸数	前月	床面積	戸数	前月	床面積	戸数	前月	床面積	戸数	前年	対総	床面積	前年	
		前年			前年			前年			前年			前年			前年							前年
総数	689	126	71,044	972	141	92,285	885	91	96,375	1,026	116	94,741	904	88	92,959	817	90	87,253	6,663	135	100	670,288	133	
構造	木造	586	140	61,544	744	127	76,465	749	101	83,540	640	85	74,790	655	102	75,937	644	98	73,572	5,088	132	76	556,285	134
	非木造	103	81	9,500	228	221	15,820	136	60	12,835	386	284	19,951	249	65	17,022	173	69	13,681	1,575	146	24	114,003	130
資金	民間資金	560	117	59,869	831	148	80,011	795	96	85,648	923	116	83,229	843	91	86,005	748	89	79,441	5,884	141	88	592,138	139
	公的資金	129	193	11,175	141	109	12,274	90	64	10,727	103	114	11,512	61	59	6,954	69	113	7,812	779	105	12	78,150	101
利用	持家	396	118	51,929	519	131	66,951	609	117	79,366	567	93	75,072	568	100	74,004	550	97	71,211	4,016	136	60	519,208	138
	その他	293	140	19,115	453	155	25,334	276	61	17,009	459	166	19,669	336	73	18,955	267	79	16,042	2,647	135	40	151,080	121

(国土交通省「建築着工統計調査報告」より)

3. 過去の構造・資金別及び利用別新設住宅着工戸数、床面積

区分	年別																					
	平成21年						平成22年						平成23年									
	県内			全国			県内			全国			県内				全国					
戸数	前年	対総	床面積	前年	戸数	前年	戸数	前年	対総	床面積	前年	戸数	前年	戸数	前年	対総	床面積	前年	戸数	前年		
	比	数比		比		比		比	数比		比		比		比	数比		比		比		
総数	9,657	81	100	932,795	81	788,410	72	9,342	97	100	931,512	100	813,126	103	7,826	84	100	811,643	87	834,117	103	
構造	木造	7,405	87	77	767,636	85	430,121	83	7,188	97	77	765,674	100	460,134	107	6,183	86	79	670,488	88	464,837	101
	非木造	2,252	68	23	165,159	67	358,289	62	2,154	96	23	165,838	100	352,992	99	1,643	76	21	141,155	85	369,280	105
資金	民間資金	8,750	81	91	846,488	80	690,058	70	8,103	93	87	809,584	96	690,736	100	6,740	83	86	697,795	86	706,437	102
	公的資金	907	91	9	86,307	93	98,352	90	1,239	137	13	121,928	141	122,390	124	1,086	88	14	113,848	93	127,680	104
利用	持家	5,215	83	54	678,858	81	284,631	89	5,292	101	57	687,094	101	305,221	107	4,945	93	63	630,939	92	305,626	100
	その他	4,442	79	46	253,937	81	503,779	65	4,050	91	43	244,418	96	507,905	101	2,881	71	37	180,704	74	528,491	104

* その他：貸家、給与住宅（会社、官公署、学校等がその社員・職員・教員等を居住させる目的で建築するもの）、分譲住宅を含む。