

木 材 市 況

平 成 2 4 年 1 2 月

福 島 県 農 林 水 産 部

市況の概要

1. 素 材

11月の原木市場への入荷状況は、前月並み（前年比1%増）の28,255m³となっている。販売量については、前月比8%増（前年比6%増）の29,063m³となっている。

1～11月の取扱量は、入荷量、販売量ともに前年比でやや下回っている。

12月の価格については、保合である。

2. 製材品

11月の製材品入荷量は、前月比で4%増（前年11%増）の1,476m³となっている。

販売量については、前月比1%増（前年比4%増）の1,658m³となっている。

1～11月の取扱量は、入荷量は前年比2%増、販売量で前年比8%増となっている。

12月の価格については、弱保合である。

3. 新設住宅着工戸数

11月の新設住宅着工戸数の総戸数は、前月比9%減の1,256戸（前年比44%増）となっている。木造戸数は前月よりも1%減の926戸（前年比36%増）で、木造率は74%となっている。

平成24年1～11月の県内着工戸数の累計は、前年比45%増の10,369戸、うち木造住宅着工戸数は前年比37%増の7,730戸で、前年を大きく上回っている。木造率は75%となっている。

木材価格

1. 素材の価格<工場着価格> (12月15日現在)

(単位: m3当り千円)

区分	形量		材質	樹種	中通り地方		会津地方		浜通り地方		県平均		
	径cm	長さm			当月	前月差	当月	前月差	当月	前月差	当月	前月差	
一般用材	小	5~9	4.00	並	スギ	9 (8 ~ 9)	0	(0 ~ 0)	0	9 (9 ~ 9)	0	9 (8 ~ 9)	0
		10~13		並		9 (8 ~ 10)	0	8 (6 ~ 9)	0	10 (10 ~ 10)	0	9 (6 ~ 10)	0
	中	14~18	3.00	並	スギ	11 (11 ~ 11)	0	9 (8 ~ 10)	0	11 (10 ~ 12)	0	10 (8 ~ 12)	0
				並	ヒノキ	15 (13 ~ 18)	0	(0 ~ 0)	0	15 (15 ~ 15)	0	15 (13 ~ 18)	0
		20~28	6.00	並	スギ	17 (15 ~ 19)	0	(0 ~ 0)	0	15 (15 ~ 15)	0	16 (15 ~ 19)	0
				並	ヒノキ	24 (24 ~ 24)	0	(0 ~ 0)	0	25 (25 ~ 25)	0	25 (24 ~ 25)	0
				並	スギ	11 (11 ~ 12)	0	11 (10 ~ 12)	0	11 (11 ~ 12)	0	11 (10 ~ 12)	0
				並	アカマツ	10 (8 ~ 12)	0	13 (13 ~ 13)	0	9 (9 ~ 9)	0	10 (8 ~ 13)	0
家具木工用材	大	30以上	2.10	並	ブナ	(0 ~ 0)	0	23 (23 ~ 23)	0	(0 ~ 0)	0	23 (23 ~ 23)	0
				並	ナラ	(0 ~ 0)	-	25 (25 ~ 25)	0	(0 ~ 0)	0	25 (25 ~ 25)	1
外材	米材(定尺)	30以上	10.00	並	米ツガ	22 (22 ~ 22)	0	(0 ~ 0)	0	22 (22 ~ 22)	0	22 (22 ~ 22)	0
				並	米マツ	25 (24 ~ 26)	0	26 (26 ~ 26)	0	24 (22 ~ 25)	1	25 (22 ~ 26)	1
	北洋材(定尺)	28以下	3.80	並	エゾマツ	(0 ~ 0)	0	(0 ~ 0)	0	22 (22 ~ 22)	0	22 (22 ~ 22)	0
				並	ヘニマツ	(0 ~ 0)	0	(0 ~ 0)	0	22 (22 ~ 22)	0	22 (22 ~ 22)	0
	南洋材	70~90	8~14	並	カラマツ	(0 ~ 0)	-	(0 ~ 0)	0	19 (19 ~ 19)	0	19 (19 ~ 19)	0
				並	アガチス	(0 ~ 0)	0	(0 ~ 0)	0	(0 ~ 0)	0	(0 ~ 0)	0
パルプ用材			並	マツ	(0 ~ 0)	0	(0 ~ 0)	0	(0 ~ 0)	0	(0 ~ 0)	0	
			並	広葉樹	(0 ~ 0)	0	(0 ~ 0)	0	(0 ~ 0)	0	(0 ~ 0)	0	

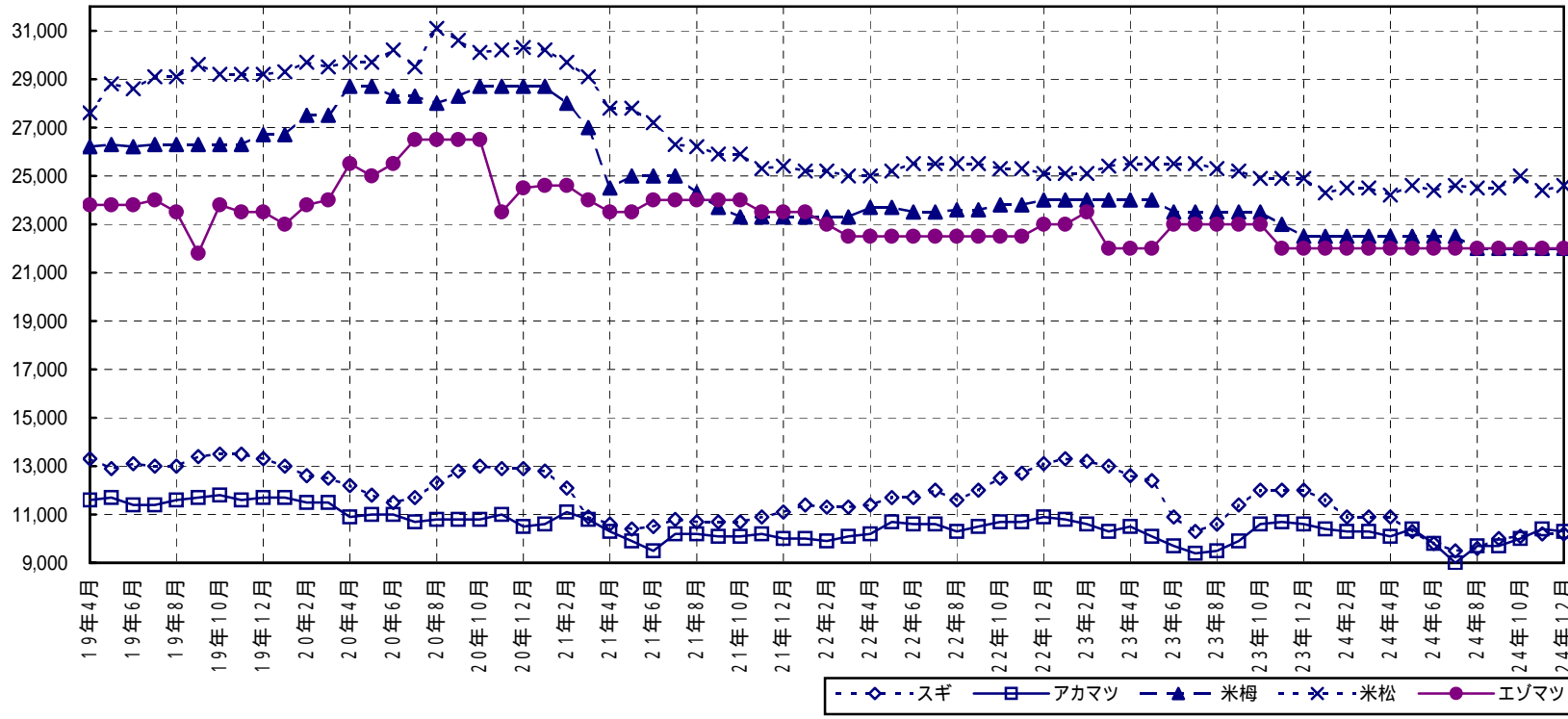
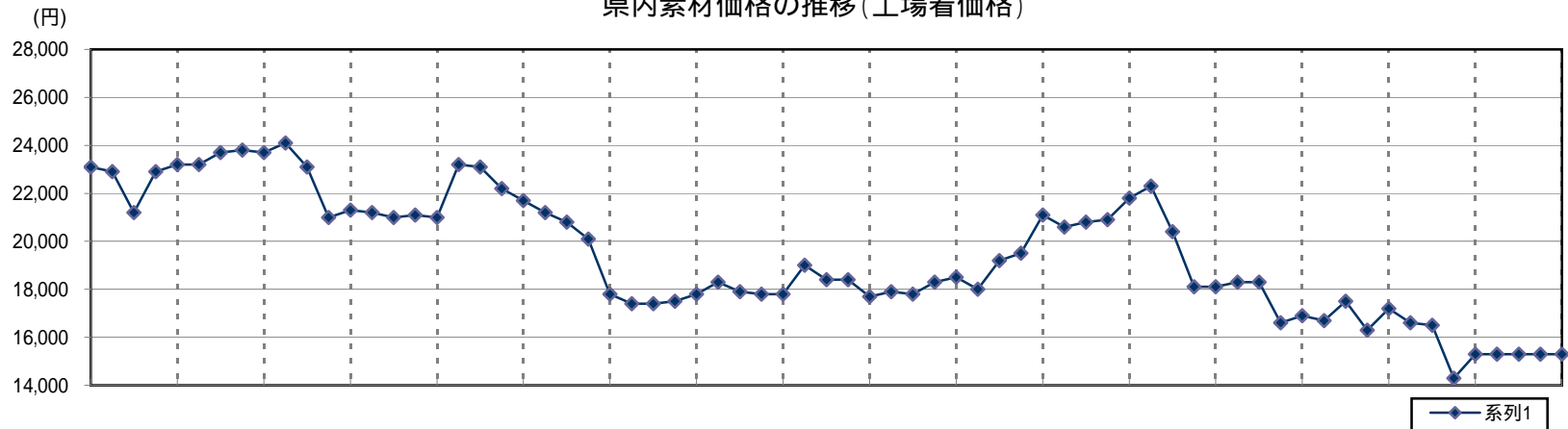
区分	形量		材質	樹種	会津共販		いわき	
	径cm	長さm			当月	前月差	当月	前月差
一般用材	12以下	4.00	並	カラマツ	(0 ~ 0)	0	(0 ~ 0)	0
	13~14		並	カラマツ	(0 ~ 0)	0	(0 ~ 0)	0
	16以上		並	カラマツ	(0 ~ 0)	0	(0 ~ 0)	-

注) 1. 前月差の 印は値下りを、*印は前月実績がなかったことを示す。

2. ()内は各地域の価格幅、()外は各地域の平均的価格を示す。

3. 一般用材カラマツは工場着価格ではなく、福島県森林組合連合会の会津共販所・いわき木材流通センターの素材市売価格を示す。

県内素材価格の推移(工場着価格)



素材	径	長
ヒノキ	14～16cm	3m
スギ	14～16cm	3m
アカマツ	18～28cm	4m
米ツガ	30cm上	10m
米マツ	30cm上	10m
エゾマツ	28cm下	3.8m

---◇--- スギ —□— アカマツ —▲— 米樺 -.-*-.- 米松 —●— エゾマツ

2. 製材品（合板）の価格＜小売価格＞（12月15日現在）

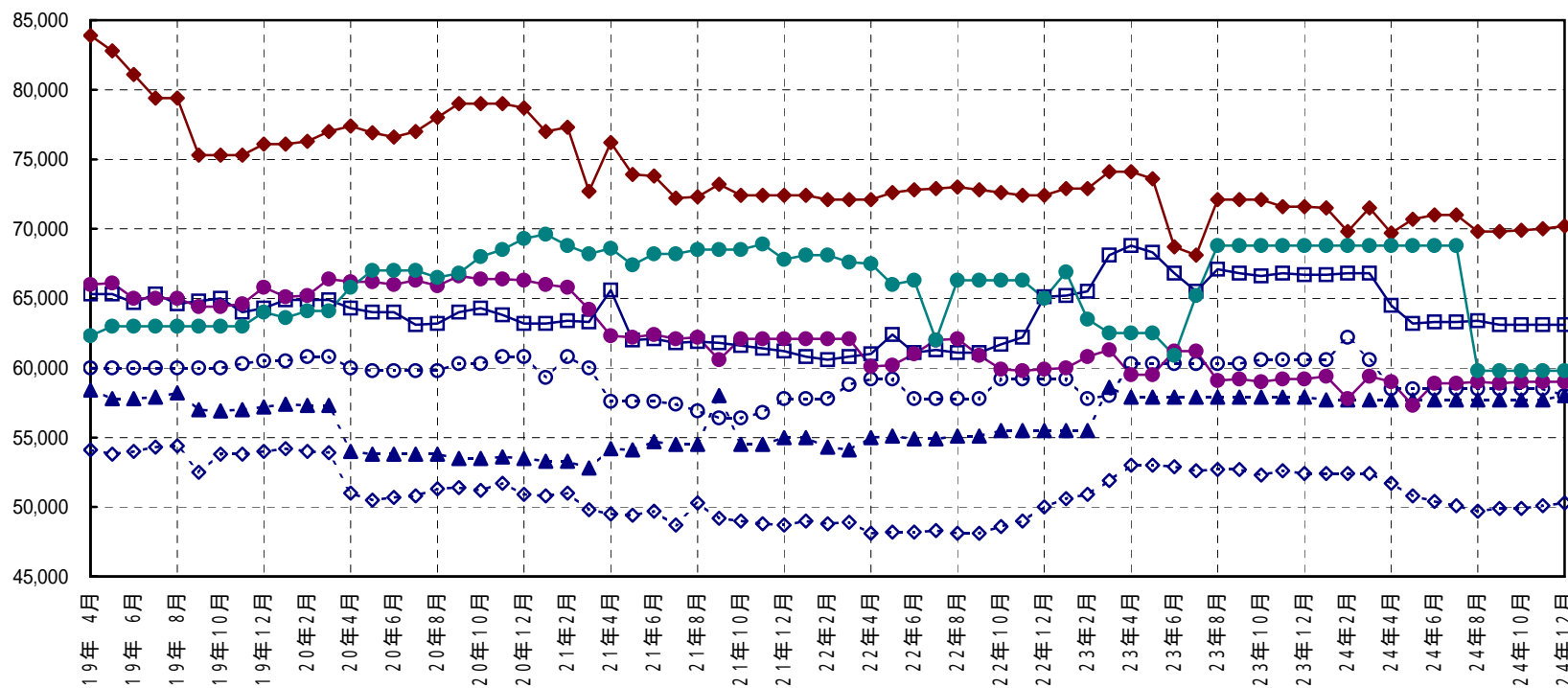
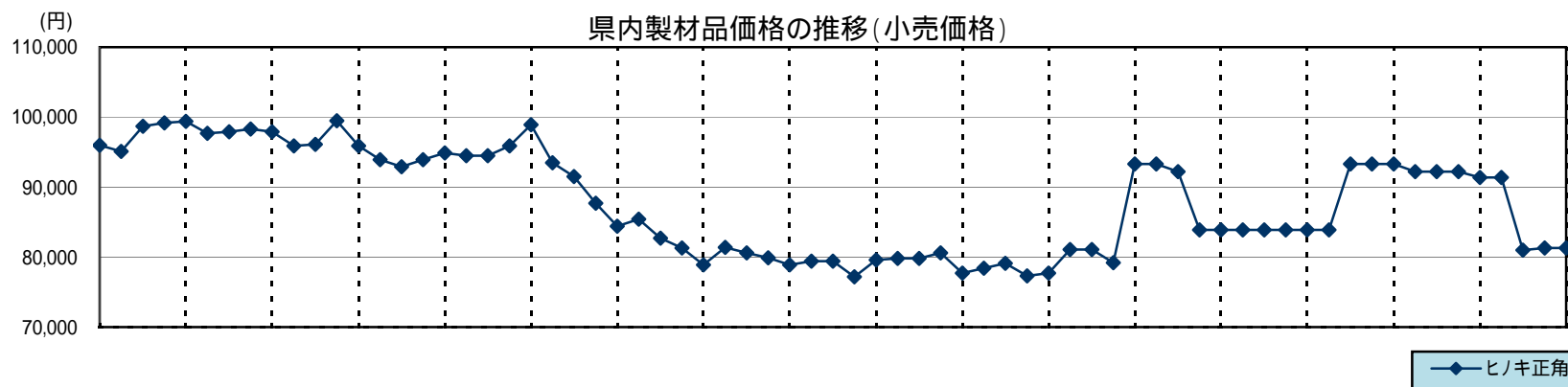
（製材品：m3当り千円、合板：1枚当り円）

使用区分	材種	形量			樹種	等級	中通り地方		会津地方		浜通り地方		県平均							
		厚cm	幅cm	長さm			当月	前月差	当月	前月差	当月	前月差	当月	前月差						
構	土台	挽	10.50	10.50	4.00	アカマツ 一等	55 (55 ~ 55)	0	(0 ~ 0)	0	52 (52 ~ 52)	0	54 (52 ~ 55)	0						
						米ヒバ 一等	73 (73 ~ 73)	0	88 (88 ~ 88)	0	79 (79 ~ 79)	2	80 (73 ~ 88)	1						
						防腐米桐 一等	60 (51 ~ 68)	1	70 (70 ~ 70)	0	61 (60 ~ 62)	0	62 (51 ~ 70)	0						
	柱	挽	10.50	10.50	3.00	スギ	二方上小	113 (110 ~ 115)	0	(0 ~ 0)	0	127 (127 ~ 127)	0	117 (110 ~ 127)	0					
							特等(グツ)	48 (45 ~ 52)	0	54 (54 ~ 54)	0	53 (53 ~ 53)	0	50 (45 ~ 54)	0					
							特等(KD)	61 (56 ~ 65)	0	65 (65 ~ 65)	0	65 (65 ~ 65)	0	63 (56 ~ 65)	0					
							二方上小	135 (110 ~ 160)	0	(0 ~ 0)	0	110 (110 ~ 110)	0	127 (110 ~ 160)	0					
							特等(グツ)	51 (48 ~ 54)	0	54 (54 ~ 54)	0	53 (53 ~ 53)	0	52 (48 ~ 54)	0					
							特等(KD)	64 (63 ~ 65)	0	68 (68 ~ 68)	0	65 (65 ~ 65)	0	65 (63 ~ 68)	0					
		角	12.00	12.00	6.00	スギ	特等	86 (80 ~ 91)	0	88 (88 ~ 88)	0	103 (103 ~ 103)	0	90 (80 ~ 103)	0					
							ヒノキ	特等	69 (51 ~ 88)	0	(90 ~ 90)	0	97 (97 ~ 97)	0	81 (51 ~ 97)	0				
								WW集成材 一等	70 (70 ~ 70)	0	90 (90 ~ 90)	0	62 (57 ~ 67)	6	71 (57 ~ 90)	1				
							角	12.00	12.00		WW集成材	一等	77 (77 ~ 77)	0	(0 ~ 0)	0	65 (65 ~ 65)	0	71 (65 ~ 77)	0
												米ツガ 特等	60 (60 ~ 60)	0	(0 ~ 0)	0	56 (56 ~ 56)	1	58 (56 ~ 60)	1
							桁及び梁	挽	10.50	10.50	4.00	アカマツ	一等	54 (52 ~ 55)	0	(0 ~ 0)	0	57 (57 ~ 57)	0	55 (52 ~ 57)
一等	58 (57 ~ 58)	0	(0 ~ 0)	0	58 (58 ~ 58)	0							58 (57 ~ 58)	0						
母屋	類	9.00	9.00	4.00	スギ	一等(グツ)	55 (48 ~ 62)	0	62 (62 ~ 62)	0	63 (61 ~ 66)	0	59 (48 ~ 66)	0						
						一等(KD)	70 (62 ~ 77)	0	(0 ~ 0)	0	71 (68 ~ 75)	0	70 (62 ~ 77)	0						
大引き	挽	4.00	9.00	4.00	スギ	一等	36 (34 ~ 40)	0	58 (51 ~ 65)	0	50 (45 ~ 55)	0	46 (34 ~ 65)	0						
						米ツガ 一等	48 (46 ~ 50)	0	(0 ~ 0)	0	61 (61 ~ 61)	0	54 (46 ~ 61)	0						
根太及び柱	割	4.00	4.50	4.00	スギ	一等	49 (44 ~ 54)	0	59 (59 ~ 59)	0	56 (56 ~ 56)	4	52 (44 ~ 59)	0						
						イゾマツ 一等	54 (42 ~ 65)	0	(0 ~ 0)	0	73 (73 ~ 73)	0	60 (42 ~ 73)	0						
間柱	類	3.00	10.50	3.00	スギ	一等	48 (43 ~ 54)	0	61 (58 ~ 65)	0	58 (55 ~ 61)	0	55 (43 ~ 65)	0						
						スギ 一等	53 (45 ~ 59)	0	57 (57 ~ 57)	0	55 (55 ~ 56)	0	54 (45 ~ 59)	0						
造	板	1.50	9.00	3.65	スギ	スギ 一等	47 (44 ~ 50)	0	48 (48 ~ 48)	0	45 (45 ~ 45)	0	47 (44 ~ 50)	0						
						スギ 一等	43 (40 ~ 48)	0	48 (48 ~ 48)	0	40 (40 ~ 40)	0	43 (40 ~ 48)	0						
野地板	類	0.90	12.00	1.80	アカマツ	スギ 一等	232 (195 ~ 250)	0	(0 ~ 0)	0	290 (290 ~ 290)	0	246 (195 ~ 290)	0						
						スギ 二方無節	300 (300 ~ 300)	0	(0 ~ 0)	0	300 (300 ~ 300)	0	300 (300 ~ 300)	0						
作	敷居	挽	4.50	10.50	3.65	スギ 二方無節	248 (213 ~ 280)	0	234 (234 ~ 234)	0	300 (300 ~ 300)	0	255 (213 ~ 300)	0						
						スギ 三方無節	209 (188 ~ 250)	0	216 (216 ~ 216)	0	265 (265 ~ 265)	0	222 (188 ~ 265)	0						
材	鴨居	類	4.50	10.50	3.65	スギ 三方無節	253 (253 ~ 253)	0	(0 ~ 0)	0	250 (250 ~ 250)	0	251 (250 ~ 253)	0						
						米ツガ 三方無節	253 (253 ~ 253)	0	(0 ~ 0)	0	250 (250 ~ 250)	0	251 (250 ~ 253)	0						

普通合板	0.30	91.00	1.82	ツツ	2類	460 (450 ~ 470)	0	640 (640 ~ 640)	0	600 (600 ~ 600)	0	540 (450 ~ 640)	0
	1.20	90.00	1.80	ツツ	コバネ	1088 (963 ~ 1200)	29	1260 (1260 ~ 1260)	20	1225 (1200 ~ 1250)	75	1162 (963 ~ 1260)	43
構造用合板	1.20	91.00	1.82	針葉樹	1類	957 (870 ~ 1000)	27	(0 ~ 0)	0	1050 (1000 ~ 1100)	25	994 (870 ~ 1100)	26
	2.40	91.00	1.82	針葉樹	1類	2189 (2167 ~ 2200)	33	(0 ~ 0)	0	2200 (2200 ~ 2200)	50	2192 (2167 ~ 2200)	13

注) *は前月実績なし

県内製材品価格の推移 (小売価格)



製材品	幅	厚さ	長さ	品等
ヒノキ	10.5cm	10.5cm	3m	特
スギ	10.5cm	10.5cm	3m	特
アカマツ	24.0cm	12.0cm	4m	1
米ツガ	10.5cm	10.5cm	3m	特
米マツ	24.0cm	12.0cm	4m	1
エゾマツ	4.5cm	4.0cm	4m	1

2 - 1 県内の市場流通の動向

県内市場における入荷量及び販売量

・素材

(単位：m3、%)

		24年5月	前月比	前年比	24年6月	前月比	前年比	24年7月	前月比	前年比	24年8月	前月比	前年比	24年9月	前月比	前年比	24年10月	前月比	前年比	24年11月	前月比	前年比	24年1～11月	前年比
入荷量	県内	14,695	74	79	15,874	108	80	14,303	90	100	14,126	99	112	16,745	119	88	22,060	132	97	23,894	108	98	208,599	98
	県外	2,057	50	64	3,653	178	93	3,359	92	129	3,512	105	147	3,441	98	82	6,135	178	116	4,360	71	117	42,074	99
	計	16,752	70	77	19,527	117	82	17,661	90	104	17,639	100	117	20,186	114	87	28,195	140	101	28,255	100	101	250,674	98
販売量	県内	11,051	71	69	12,801	116	71	10,712	84	86	12,846	120	110	14,585	114	89	17,896	123	91	20,398	114	103	168,021	90
	県外	5,005	67	100	8,314	166	157	6,914	83	139	5,128	74	119	5,891	115	86	8,952	152	109	8,665	97	114	83,368	125
	計	16,056	70	76	21,115	132	90	17,626	83	101	17,973	102	112	20,476	114	88	26,848	131	97	29,063	108	106	251,388	99

* 調査市場は、福島原木センター、南東北木材、福島県中央木材市場、東白木材市場、奥久慈木材流通センター、いわき木材流通センター、いわき木材市場、平木材市場。

・製品

(単位：m3、%)

		24年5月	前月比	前年比	24年6月	前月比	前年比	24年7月	前月比	前年比	24年8月	前月比	前年比	24年9月	前月比	前年比	24年10月	前月比	前年比	24年11月	前月比	前年比	24年1～11月	前年比	
入荷量	県内	国産材	426	109	120	495	116	108	345	70	100	459	133	152	353	77	65	376	107	99	418	111	91	4,415	96
		外材	35	24	130	70	200	57	24	34	55	72	300	101	52	72	55	51	98	78	73	143	348	713	105
		計	461	86	120	565	123	98	369	65	95	531	144	143	405	76	63	427	105	96	491	115	102	5,030	95
	県外	国産材	486	94	85	639	131	98	571	89	110	731	128	160	821	112	117	755	92	132	800	106	119	7,010	105
		外材	206	110	110	213	103	92	156	73	90	146	94	-	242	166	124	243	100	114	185	76	103	2,245	108
		計	692	98	91	852	123	96	727	85	105	877	121	148	1,063	121	119	998	94	127	985	99	116	9,255	106
	計	国産材	912	101	98	1,134	124	102	916	81	106	1,190	130	157	1,174	99	94	1,131	96	119	1,218	108	108	11,425	101
		外材	241	73	112	283	117	80	180	64	83	218	121	105	294	135	101	294	100	105	258	88	129	2,958	107
		計	1,153	93	101	1,417	123	97	1,096	77	101	1,408	128	146	1,468	104	96	1,425	97	116	1,476	104	111	14,383	102
販売量	県内	国産材	858	86	83	1,053	123	95	1,043	99	121	1,175	113	179	1,265	108	125	1,159	92	129	1,219	105	100	11,426	110
		外材	252	102	119	271	108	86	315	116	156	274	87	143	262	96	92	271	103	100	237	87	116	2,972	114
		計	1,110	89	89	1,324	119	93	1,358	103	128	1,449	107	171	1,527	105	118	1,430	94	122	1,456	102	102	14,398	111
	県外	国産材	330	115	167	280	85	126	135	48	73	182	135	88	214	118	53	212	99	57	200	94	114	2,497	94
		外材	0	0	0	2	*	40	2	100	29	0	0	*	0	*	0	0	*	*	2	*	200	11	31
		計	330	114	163	282	85	124	137	49	71	182	133	88	214	118	53	212	99	57	202	95	115	2,508	93
	計	国産材	1,188	92	97	1,333	112	100	1,178	88	112	1,357	115	157	1,479	109	104	1,371	93	108	1,419	104	102	13,923	107
		外材	252	101	117	273	108	85	317	116	152	274	86	143	262	96	92	271	103	100	239	88	116	2,983	113
		計	1,440	94	100	1,606	112	97	1,495	93	119	1,631	109	154	1,741	107	102	1,642	94	107	1,658	101	104	16,906	108

* 調査市場は、福島県中央木材市場、郡山木材市場、いわき木材市場、平木材市場。

住宅統計

1 地域別新設住宅着工戸数の推移（土木部建築指導課）

	平成24年4月				平成24年5月				平成24年6月				平成24年7月				平成24年8月				平成24年9月				平成24年10月				平成24年11月				平成24年の累計（1～11月）					
	総戸数	前年比	木造戸数	前年比	総戸数	前年比	木造戸数	前年比	総戸数	前年比	木造戸数	前年比	総戸数	前年比	木造戸数	前年比	総戸数	前年比	木造戸数	前年比	総戸数	前年比	木造戸数	前年比	総戸数	前年比	木造戸数	前年比	総戸数	前年比	木造戸数	前年比	総戸数	前年比	木造戸数	前年比	木造率	
市	福島市	172	169	77	117	137	291	112	509	112	126	62	102	71	46	44	40	139	67	86	55	108	95	55	63	239	469	161	358	75	59	54	69	1,342	108	883	102	66
	会津若松市	62	159	57	204	45	132	40	125	72	167	47	121	40	121	36	116	59	111	57	158	49	158	41	141	50	172	46	170	36	59	32	56	489	129	427	129	87
	郡山市	178	135	138	130	108	193	86	239	147	160	91	114	147	91	110	85	112	49	80	43	214	180	158	190	201	151	126	120	333	180	251	218	1,822	124	1,327	119	73
	いわき市	245	907	197	758	239	140	182	140	220	275	188	342	264	307	125	202	195	98	149	97	370	587	263	453	365	212	191	152	366	196	290	182	2,814	206	1,982	186	70
	白河市	10	67	10	67	25	167	24	185	25	156	24	200	18	450	17	425	25	58	23	72	3	23	3	25	40	121	38	141	46	170	1	4	274	134	217	125	79
	須賀川市	38	950	30	1,000	120	1,714	115	1,917	46	354	36	514	57	438	45	643	48	84	41	146	36	37	32	36	67	56	49	49	35	66	26	55	543	135	452	141	83
	喜多方市	12	200	12	200	8	57	8	67	10	91	9	90	18	200	17	243	12	133	12	240	8	160	7	140	12	80	11	73	15	107	13	100	120	95	114	99	95
	相馬市	62	517	60	545	32	267	24	200	28	280	28	280	32	356	28	400	50	417	46	460	33	300	24	267	115	719	101	721	46	107	44	133	489	342	433	361	89
	二本松市	37	463	20	250	7	30	7	39	22	96	10	45	36	360	36	450	9	39	8	35	20	118	18	120	5	50	5	50	27	117	24	171	225	121	179	126	80
	田村市	6	67	5	63	11	1,100	10	*	12	600	12	600	6	46	5	63	8	160	7	140	17	243	17	243	24	800	22	733	9	69	9	69	127	159	121	181	95
	南相馬市	34	3,400	34	3,400	18	*	17	*	194	9,700	20	2,000	21	525	15	375	38	760	17	425	41	1,367	21	700	75	1,250	24	480	72	800	17	189	549	533	200	241	36
	伊達市	9	82	9	100	14	39	10	71	6	26	6	27	34	200	26	153	5	29	5	31	23	153	21	140	24	267	18	257	47	470	47	588	195	112	172	121	88
	本宮市	10	250	9	450	8	100	6	75	11	220	6	120	12	50	12	52	6	67	6	75	29	223	29	242	14	45	12	40	16	267	13	217	145	114	131	110	90
	計	875	236	658	228	772	182	641	212	905	221	539	165	756	141	516	123	706	81	537	81	951	187	689	163	1,231	196	804	156	1,123	148	821	143	9,134	152	6,638	143	73
部	伊達郡	22	2,200	21	*	9	225	9	225	9	64	8	67	24	218	23	329	12	46	12	52	52	186	32	123	8	67	6	55	23	121	14	78	187	129	149	117	80
	安達郡	0	0	0	0	4	*	4	*	0	0	0	0	8	89	8	267	3	150	3	150	1	100	1	100	3	150	3	300	10	100	10	111	35	81	35	109	100
	岩瀬郡	21	700	15	500	9	225	9	225	14	140	13	130	9	64	8	73	17	77	17	89	6	50	5	50	15	94	12	86	5	29	5	42	144	130	130	137	90
	南会津郡	4	100	4	100	9	225	7	175	20	500	9	225	7	70	7	117	8	100	7	88	9	180	9	180	4	133	2	67	9	225	7	233	73	166	55	141	75
	耶麻郡	11	275	11	367	4	100	4	133	5	83	4	80	8	267	7	233	4	57	4	57	5	71	5	71	11	157	7	100	3	75	2	50	59	92	51	91	86
	河沼郡	7	*	5	*	7	88	7	100	9	129	6	120	13	260	9	225	1	20	1	25	7	700	6	600	18	138	18	150	2	40	2	40	69	117	59	113	86
	大沼郡	4	200	4	400	4	400	4	400	5	23	5	23	5	50	5	50	7	140	7	140	4	133	4	133	15	1,500	15	1,500	4	50	4	50	55	89	55	92	100
	西白河郡	5	83	4	67	20	83	20	87	26	144	24	150	29	414	28	400	28	35	27	34	7	50	7	50	17	55	13	45	5	18	5	19	202	79	181	75	90
	東白川郡	5	125	5	125	19	238	16	267	10	250	10	333	12	*	12	*	7	33	6	100	2	18	2	18	1	17	1	20	2	40	2	50	82	93	77	131	94
	石川郡	6	86	5	71	2	67	2	67	14	175	14	200	14	88	14	88	9	100	9	100	11	220	11	220	15	250	15	250	10	333	9	300	96	143	93	141	97
	田村郡	7	140	7	*	5	500	5	500	6	150	6	200	11	92	11	92	10	143	9	129	3	75	3	75	7	175	7	233	9	300	8	267	73	133	71	134	97
	双葉郡	0	0	0	0	20	*	20	*	0	*	0	*	2	*	2	*	1	*	1	*	2	*	2	*	23	*	16	*	11	*	11	*	60	61	53	65	88
	相馬郡	5	500	5	500	1	50	1	50	3	150	2	100	6	600	5	500	4	80	4	80	5	125	4	133	17	1,700	17	*	40	500	26	371	100	270	83	319	83
	計	97	154	86	156	113	179	108	186	121	117	101	109	148	145	139	165	111	56	107	61	114	120	91	101	154	151	132	143	133	117	105	102	1,235	109	1,092	110	88
総計		972	224	744	216	885	182	749	207	1,026	200	640	153	904	142	655	130	817	77	644	77	1,065	176	780	152	1,385	190	936	154	1,256	144	926	136	10,369	145	7,730	137	75

注) 1 福島県土木部建築指導課「福島県新設住宅の着工戸数」(速報値)より作成。
 なお、速報値の誤差を確定後に一部修正入力しています。また、国土交通省が公表する統計数値とは必ずしも一致しません。

注) 2 *は対前年実績が0

2. 構造別・資金別及び利用別新設住宅着工戸数、床面積

	24年6月			24年7月			24年8月			24年9月			24年10月			24年11月			平成24年1～11月の累計					
	戸数	前月	床面積	戸数	前月	床面積	戸数	前月	床面積	戸数	前月	床面積	戸数	前月	床面積	戸数	前月	床面積	戸数	前年	対総	床面積	前年	
		前年			前年			前年			前年			前年			前年							前年
総数	1,026	116 200	94,741	904	88 142	92,959	817	90 77	87,253	1,065	130 176	107,370	1,385	130 190	125,606	1,256	91 144	119,535	10,369	145	100	1,022,799	138	
構造	木造	640	85 153	74,790	655	102 130	75,937	644	98 77	73,572	780	121 152	83,690	936	120 154	93,546	926	99 136	94,524	7,730	137	75	828,045	135
	非木造	386	284 415	19,951	249	65 183	17,022	173	69 76	13,681	285	165 313	23,680	449	158 365	32,060	330	73 170	25,011	2,639	178	25	194,754	151
資金	民間資金	923	116 199	83,229	843	91 144	86,005	748	89 83	79,441	965	129 193	95,266	1,214	126 188	110,114	1,090	90 139	103,507	9,153	150	88	901,025	142
	公的資金	103	114 210	11,512	61	59 113	6,954	69	113 43	7,812	100	145 95	12,104	171	171 209	15,492	166	97 184	16,028	1,216	119	12	121,774	114
利用	持家	567	93 153	75,072	568	100 141	74,004	550	97 91	71,211	621	113 135	80,177	638	103 121	81,717	665	104 118	85,961	5,940	132	57	767,063	133
	その他	459	166 323	19,669	336	73 144	18,955	267	79 58	16,042	444	166 310	27,193	747	168 372	43,889	591	79 190	33,574	4,429	169	43	255,736	154

(国土交通省「建築着工統計調査報告」より)

3. 過去の構造・資金別及び利用別新設住宅着工戸数、床面積

区分	年別		平成21年						平成22年						平成23年							
	県内			全国			県内			全国			県内			全国						
	戸数	前年	対総	床面積	前年	戸数	前年	戸数	前年	対総	床面積	前年	戸数	前年	戸数	前年	対総	床面積	前年	戸数	前年	
	比	数比		比	比	比		比	数比		比	比		比	比	数比		比	比		比	
総数	9,657	81	100	932,795	81	788,410	72	9,342	97	100	931,512	100	813,126	103	7,826	84	100	811,643	87	834,117	103	
構造	木造	7,405	87	77	767,636	85	430,121	83	7,188	97	77	765,674	100	460,134	107	6,183	86	79	670,488	88	464,837	101
	非木造	2,252	68	23	165,159	67	358,289	62	2,154	96	23	165,838	100	352,992	99	1,643	76	21	141,155	85	369,280	105
資金	民間資金	8,750	81	91	846,488	80	690,058	70	8,103	93	87	809,584	96	690,736	100	6,740	83	86	697,795	86	706,437	102
	公的資金	907	91	9	86,307	93	98,352	90	1,239	137	13	121,928	141	122,390	124	1,086	88	14	113,848	93	127,680	104
利用	持家	5,215	83	54	678,858	81	284,631	89	5,292	101	57	687,094	101	305,221	107	4,945	93	63	630,939	92	305,626	100
	その他	4,442	79	46	253,937	81	503,779	65	4,050	91	43	244,418	96	507,905	101	2,881	71	37	180,704	74	528,491	104

* その他：貸家、給与住宅（会社、官公署、学校等がその社員・職員・教員等を居住させる目的で建築するもの）、分譲住宅を含む。