

福島県環境放射線モニタリング調査（民有林）の結果について

平成23年12月22日

福島県農林水産部

1 調査年月日 平成23年11月15日（火）～12月9日（金）

2 調査箇所数 362箇所

【表1】方部別内訳

単位：箇所

	計	県北	県中	県南	会津	南会津	相双	いわき
4 kmメッシュ	240	70	64	29	7	—	22	48
10 kmメッシュ	46	—	1	5	24	16	—	—
1 kmメッシュ	76	49	—	—	—	—	27	—
合計	362	119	65	34	31	16	49	48

※福島第一原発から80km圏内は4kmメッシュ、80km以上は10kmメッシュ、前回調査で3.4 μ Sv/h以上観測され再調査した箇所は1kmメッシュ

3 調査結果

【表2】同一地点における空間線量率の増減

		路上			林内		
		地上10cm	地上50cm	地上1m	地上10cm	地上50cm	地上1m
減少	箇所数	206(57%)	205(57%)	205(57%)	147(41%)	149(41%)	171(47%)
	最大幅(μ Sv/h)	Δ 4.35	Δ 2.00	Δ 1.89	Δ 1.60	Δ 1.62	Δ 1.71
増減0.1 μ Sv/h未満		141(39%)	145(40%)	146(40%)	174(48%)	190(52%)	170(47%)
増加	箇所数	15(4%)	12(3%)	11(3%)	41(11%)	23(6%)	21(6%)
	最大幅(μ Sv/h)	0.60	0.38	0.44	0.62	0.45	0.41
計		362(100%)	362(100%)	362(100%)	362(100%)	362(100%)	362(100%)

○同一地点での増減を地上1mで見ると、路上では57%の箇所が減少、40%の箇所が増加、0.1 μ Sv/h未満の変化、3%の箇所が増加していた。同じく林内では減少が47%、0.1 μ Sv/h未満が47%、増加が6%であり、路上は林内よりも減少した箇所数が多かった。

○なお、1つ以上の高さで増加が見られた箇所数は、路上では362箇所のうち20箇所（6%）、同じく林内では50箇所（14%）で、林内の方が多かった。

【表 3】 平均値の比較による前回調査からの変化

①路上と林内

単位：μSv/h

	路上			林内		
	地上10cm	地上50cm	地上 1 m	地上10cm	地上50cm	地上 1 m
前回調査(a)	1.13	1.03	0.99	1.11	1.02	0.99
今回調査(b)	0.83	0.79	0.77	0.95	0.87	0.83
減少率((a-b)/a)	△27%	△23%	△22%	△14%	△15%	△16%

○平均値で比較すると、路上、林内とも減少傾向にあり、特に路上のほうが、林内よりも大きな減少傾向が見られた。

②落葉樹林と常緑樹林

単位：μSv/h

	落葉樹林			常緑樹林		
	地上10cm	地上50cm	地上 1 m	地上10cm	地上50cm	地上 1 m
前回調査(a)	1.28	1.16	1.09	1.04	0.97	0.94
今回調査(b)	1.03	0.92	0.88	0.92	0.84	0.80
減少率((a-b)/a)	△20%	△21%	△19%	△12%	△13%	△15%

○同じく樹種による違いを見ると、雑木など落葉樹林のほうが、スギなどの常緑樹林よりも大きな減少傾向が見られた。

【表 4】 林内で今回 3.8 μSv/h を超える箇所

マップ座標	調査箇所	空間線量率 (μSv/h)				備考
		区分	地上10cm	地上50cm	地上 1 m	
K07-10	伊達市(旧月舘町)月舘	前回	(4.54)	(3.97)	(3.89)	
		今回	3.81	3.89	3.91	
008-09	南相馬市(旧鹿島町)上栃窪	前回	(5.24)	(4.36)	(4.27)	(最大値5.24)
		今回	4.82	4.27	3.99	最大値4.82

(注) 空間線量率の () 書きは、前回の測定値

○林内で 3.8 μSv/h を超える箇所は、2 地点。

(前回は 1 2 地点。新たに 3.8 を超える箇所はなし)

○林内の最小値は、金山町田沢の 0.07 μSv/h (前回測定値は 0.08 μSv/h)。

4 今後の対応

○結果については、ホームページ上で県民にお知らせするとともに、市町村や林業事業体にも情報を提供する。

○3.8 μSv/h を超える箇所は、引き続き一般の方が不用意に立ち入らないよう注意を促す。

平成23年12月22日
福島県農林水産部

福島県環境放射線モニタリング調査（民有林）の結果について
（訂正（差し替え）版）

平成23年7月14日午前10時に公表しました調査結果に、下記のとおり一部誤りがありましたので、お詫びして訂正いたします。

記

- 1 訂正内容 調査結果表の調査箇所の記載を一部訂正した。
 - ・マップ座標 M26（誤）いわき市三和町合戸 →（正）いわき市三和町渡戸

○民有林におけるモニタリング調査結果

番号	マップ座標	調査箇所	調査日	測定箇所	空間線量率(μSv/h)			樹種	備考
					前回調査との差:▲は-0.1以上の減、○は0.1以上の増				
					地上10cm	地上50cm	地上1m		
1	C09	福島市土湯温泉町	11月30日	路上	0.12 ▲	0.13 ▲	0.11 ▲	—	
				林内	0.23	0.20 ▲	0.21 ▲	ザツ	
2	D04	福島市飯坂町中野	11月21日	路上	0.28 ▲	0.28 ▲	0.28 ▲	—	
				林内	0.27 ▲	0.27 ▲	0.26 ▲	スギ	
3	D05	福島市李平	11月21日	路上	0.25 ▲	0.25 ▲	0.25 ▲	—	
				林内	0.27 ▲	0.26 ▲	0.26 ▲	ザツ	
4	D06	福島市在庭坂	11月21日	路上	0.37 ▲	0.34 ▲	0.35 ▲	—	
				林内	0.36 ▲	0.34 ▲	0.35 ▲	スギ	
5	D07	福島市佐原	11月15日	路上	0.29 ▲	0.27 ▲	0.28 ▲	—	
				林内	0.46	0.33	0.28 ▲	スギ	
6	D08	福島市佐原	11月28日	路上	0.27 ▲	0.27 ▲	0.25 ▲	—	
				林内	0.38	0.29 ▲	0.27 ▲	スギ	
7	D09	福島市土湯温泉町	11月28日	路上	0.14 ▲	0.15 ▲	0.16 ▲	—	
				林内	0.27	0.22 ▲	0.21 ▲	コナラ・ブナ	
8	E04	福島市飯坂町中野	11月21日	路上	0.50 ▲	0.38 ▲	0.38 ▲	—	
				林内	0.41 ▲	0.40 ▲	0.38 ▲	スギ	
9	E05	福島市大笹生	11月21日	路上	0.43 ▲	0.43 ▲	0.44 ▲	—	
				林内	0.63 ▲	0.53 ▲	0.52 ▲	ザツ	
10	E08	福島市山田	11月25日	路上	0.44	0.38 ▲	0.39 ▲	—	
				林内	0.50	0.43 ▲	0.40	アカマツ・ザツ	
11	E09	福島市松川町水原	11月25日	路上	0.65 ▲	0.66 ▲	0.62 ▲	—	
				林内	0.56 ▲	0.52 ▲	0.52 ▲	スギ	
12	F01	福島市飯坂町茂庭	11月22日	路上	0.12 ▲	0.12 ▲	0.12 ▲	—	
				林内	0.12 ▲	0.12	0.12	マツ・ザツ	
13	F02	福島市飯坂町茂庭	11月22日	路上	0.14 ▲	0.14 ▲	0.14 ▲	—	
				林内	0.19 ▲	0.19 ▲	0.18 ▲	ザツ	
14	F03	福島市飯坂町茂庭	11月21日	路上	0.31 ▲	0.31 ▲	0.31 ▲	—	
				林内	0.27 ▲	0.26	0.27 ▲	スギ	
15	F04	福島市飯坂町館ノ山	11月21日	路上	0.52 ▲	0.54 ▲	0.52 ▲	—	
				林内	0.86	0.83 ▲	0.85 ▲	マツ・ナラ	
16	F08	福島市平石	11月25日	路上	0.51 ▲	0.59 ▲	0.69 ▲	—	
				林内	0.77 ▲	0.74	0.76 ▲	スギ	
17	F09	福島市松川町水原	11月25日	路上	0.57	0.42	0.45	—	
				林内	0.78	0.72	0.65	アカマツ・ザツ	
18	G04	福島市飯坂町湯野	11月21日	路上	0.41 ▲	0.42 ▲	0.40 ▲	—	
				林内	0.54 ▲	0.41 ▲	0.41 ▲	マツ・ナラ	
19	G06	福島市五十辺	12月1日	路上	1.06 ▲	1.17 ▲	1.30 ▲	—	
				林内	2.03 ▲	1.55 ▲	1.68 ▲	ザツ	
20	G07	福島市小倉寺	12月1日	路上	1.48 ▲	1.46 ▲	1.66 ▲	—	
				林内	2.22 ▲	2.15 ▲	2.33 ▲	ザツ	
21	G08	福島市田沢	11月30日	路上	2.11 ▲	1.61 ▲	1.53 ▲	—	
				林内	1.59 ▲	1.49 ▲	1.48 ▲	ヒノキ	
22	H06	福島市山口	12月1日	路上	1.23 ▲	1.44 ▲	1.73 ▲	—	
				林内	2.45 ▲	1.82 ▲	2.04 ▲	ザツ	
23	H07	福島市渡利	12月1日	路上	0.97 ▲	1.04 ▲	1.01 ▲	—	
				林内	1.12 ▲	1.03 ▲	1.10 ▲	ザツ	
24	H08	福島市(旧飯野町)青木	11月24日	路上	1.35 ▲	1.26 ▲	1.22 ▲	—	
				林内	1.41	1.25	1.11 ▲	アカマツ	
25	H10	福島市(旧飯野町)飯野	11月30日	路上	1.18 ▲	1.14 ▲	1.18 ▲	—	
				林内	1.61 ○	1.33	1.25 ▲	スギ	
26	i06-13	福島市大波	11月24日	路上	1.84 ▲	1.67 ▲	1.53 ▲	—	
				林内	2.20 ○	1.89 ▲	1.82 ▲	スギ	
27	i06-14	福島市大波	11月24日	路上	0.98 ▲	1.03 ▲	1.02 ▲	—	
				林内	2.77 ▲	2.28 ▲	2.33 ▲	ザツ	
28	g06	会津若松市一箕町大字金堀	11月17日	路上	0.20	0.19	0.18	—	
				林内	0.23	0.24	0.24	スギ	
29	g07	会津若松市門田町大字御山	11月17日	路上	0.24	0.24	0.22	—	
				林内	0.20	0.21	0.21	スギ	
30	g08	会津若松市大戸町大字小谷	11月15日	路上	0.15	0.18	0.20	—	
				林内	0.15	0.15	0.15	スギ	
31	h07	会津若松市湊町大字平瀨	11月15日	路上	0.14	0.14	0.14	—	
				林内	0.15	0.14	0.14	スギ	

○民有林におけるモニタリング調査結果

番号	マップ座標	調査箇所	調査日	測定箇所	空間線量率(μ Sv/h)			樹種	備考
					前回調査との差:▲は-0.1以上の減、○は0.1以上の増				
					地上10cm	地上50cm	地上1m		
32	A16	郡山市湖南町浜路	12月5日	路上	0.19 ▲	0.16 ▲	0.15 ▲	—	
				林内	0.21	0.19	0.18 ▲	ザツ	
33	A17	郡山市湖南町中野	12月5日	路上	0.18	0.16	0.16	—	
				林内	0.18	0.16 ▲	0.16 ▲	スギ	
34	B13	郡山市逢瀬町河内	12月5日	路上	0.18	0.16	0.15 ▲	—	
				林内	0.19 ▲	0.17 ▲	0.17 ▲	スギ	
35	B16	郡山市逢瀬町多田野	12月5日	路上	0.33 ▲	0.30 ▲	0.31 ▲	—	
				林内	0.47 ▲	0.45 ▲	0.44 ▲	ザツ	
36	B17	郡山市逢瀬町多田野	12月5日	路上	0.22 ▲	0.28 ▲	0.29 ▲	—	
				林内	0.36	0.34 ▲	0.30 ▲	スギ	
37	C13	郡山市熱海町高玉	12月5日	路上	0.23 ▲	0.26 ▲	0.26 ▲	—	
				林内	0.34 ▲	0.28 ▲	0.27 ▲	アカマツ	
38	C14	郡山市熱海町高玉	12月5日	路上	0.28 ▲	0.30 ▲	0.29 ▲	—	
				林内	0.52	0.46	0.42 ▲	ザツ	
39	C15	郡山市熱海町安子ヶ島	12月5日	路上	0.37 ▲	0.38 ▲	0.35 ▲	—	
				林内	0.50	0.42 ▲	0.40 ▲	スギ	
40	C16	郡山市逢瀬町河内	12月5日	路上	0.45 ▲	0.47 ▲	0.41 ▲	—	
				林内	0.48 ▲	0.44 ▲	0.41 ▲	スギ	
41	G19	郡山市田村町金沢	11月25日	路上	0.38 ▲	0.34 ▲	0.34 ▲	—	
				林内	0.43 ▲	0.43 ▲	0.39 ▲	ザツ	
42	G20	郡山市田村町谷田川	11月25日	路上	0.26	0.22	0.22	—	
				林内	0.25	0.25	0.27	アカマツ	
43	h08	郡山市湖南町赤津	11月25日	路上	0.19	0.19	0.21	—	
				林内	0.18	0.18	0.19	スギ	
44	H20	郡山市田村町田母神	11月25日	路上	0.39 ○	0.33	0.31	—	
				林内	0.28	0.25	0.26	スギ	
45	J23	いわき市三和町中三坂	12月5日	路上	0.32 ▲	0.31 ▲	0.33	—	
				林内	0.37 ▲	0.37 ▲	0.37 ▲	ヒノキ	
46	J24	いわき市三和町上市萱	12月2日	路上	0.47 ▲	0.49 ▲	0.47 ▲	—	
				林内	0.76 ○	0.73	0.73	スギ	
47	J32	いわき市田人町旅人	11月24日	路上	0.16 ▲	0.15 ▲	0.16 ▲	—	
				林内	0.21	0.19	0.19	スギ	
48	K22	いわき市川前町下桶売	12月5日	路上	0.24	0.24	0.23	—	
				林内	0.23	0.24	0.24	スギ	
49	K23	いわき市三和町下三坂	12月2日	路上	0.33	0.32	0.32	—	
				林内	0.38	0.35	0.35	スギ	
50	K25	いわき市三和町下市萱	12月2日	路上	0.26	0.27	0.28	—	
				林内	0.98 ○	0.69 ○	0.60 ○	スギ	
51	K26	いわき市三和町中寺	12月2日	路上	0.23 ▲	0.28	0.28	—	
				林内	0.43	0.42	0.37	スギ	
52	K30	いわき市田人町荷路夫	11月24日	路上	0.21 ▲	0.19	0.20 ▲	—	
				林内	0.24 ▲	0.22	0.21 ▲	ナラ	
53	K31	いわき市田人町旅人	11月24日	路上	0.25 ▲	0.23 ▲	0.22 ▲	—	
				林内	0.23 ▲	0.19 ▲	0.20 ▲	ザツ	
54	L20	いわき市川前町小白井	12月5日	路上	0.66 ▲	0.66 ▲	0.65 ▲	—	
				林内	0.85 ▲	0.86 ▲	0.85 ▲	スギ	
55	L21	いわき市川前町上桶売	12月5日	路上	0.55	0.56 ▲	0.57 ▲	—	
				林内	0.54	0.54	0.55 ▲	スギ	
56	L22	いわき市川前町下桶売	12月5日	路上	1.05 ▲	0.99 ▲	0.97 ▲	—	
				林内	1.07 ▲	1.10 ▲	1.09 ▲	カラマツ	
57	L25	いわき市三和町中寺	12月2日	路上	0.23	0.25	0.24	—	
				林内	0.24	0.24	0.25	ヒノキ	
58	L26	いわき市三和町渡戸	12月2日	路上	0.39 ▲	0.38 ▲	0.38	—	
				林内	0.55	0.51	0.51	スギ	
59	L28	いわき市遠野町上根本	12月2日	路上	0.26	0.25	0.25	—	
				林内	0.36	0.34	0.34	スギ	
60	L29	いわき市遠野町滝	12月1日	路上	0.32	0.30	0.30	—	
				林内	0.38	0.36	0.35	スギ	
61	L30	いわき市田人町荷路夫	11月24日	路上	0.39 ▲	0.32 ▲	0.29 ▲	—	
				林内	0.40	0.33	0.31	スギ	
62	L31	いわき市川部町佐倉	11月16日	路上	0.44 ▲	0.42 ▲	0.42 ▲	—	
				林内	0.50	0.46	0.45	スギ	

○民有林におけるモニタリング調査結果

番号	マップ座標	調査箇所	調査日	測定箇所	空間線量率(μSv/h)			樹種	備考
					前回調査との差:▲は-0.1以上の減、○は0.1以上の増				
					地上10cm	地上50cm	地上1m		
63	L32	いわき市三沢町	11月16日	路上	0.44 ▲	0.43 ▲	0.40 ▲	—	
				林内	0.45	0.44	0.41	スギ	
64	L33	いわき市瀬戸町長沢	11月16日	路上	0.49 ▲	0.51 ▲	0.49 ▲	—	
				林内	0.53 ▲	0.52 ▲	0.48 ▲	ヒノキ	
65	M21	いわき市川前町下桶売	12月5日	路上	1.45 ▲	1.35 ▲	1.28 ▲	—	
				林内	2.66 ▲	2.73 ▲	2.75 ▲	マツ	
66	M26	いわき市三和町渡戸	12月2日	路上	0.25	0.24	0.24	—	
				林内	0.45	0.37	0.38	スギ	
67	M28	いわき市内郷高野町岩作	12月1日	路上	0.30 ▲	0.29	0.29 ▲	—	
				林内	0.40	0.41	0.38	ザツ	
68	M29	いわき市遠野町上遠野	12月1日	路上	0.25	0.24	0.24	—	
				林内	0.26	0.26	0.27	スギ	
69	M30	いわき市山田町上ノ沢	12月1日	路上	0.31	0.28	0.28	—	
				林内	0.33	0.31	0.29	ザツ	
70	M31	いわき市山田町岸ノ内	11月16日	路上	0.29	0.26	0.27	—	
				林内	0.33	0.30	0.27	スギ	
71	M33	いわき市勿来町関田	11月16日	路上	0.29	0.27 ▲	0.28 ▲	—	
				林内	0.31 ▲	0.30	0.28	ヒノキ	
72	N25	いわき市小川町塩田	11月28日	路上	0.28	0.26	0.26	—	
				林内	0.27	0.28	0.24	ヒノキ	
73	N26	いわき市平赤井	11月28日	路上	0.32	0.31	0.32	—	
				林内	0.38	0.36	0.35	ヒノキ	
74	N27	いわき市好間町榊小屋	11月28日	路上	0.37	0.36	0.32	—	
				林内	0.34	0.34	0.31	スギ	
75	N28	いわき市内郷高野町板橋	11月29日	路上	0.33 ▲	0.34 ▲	0.33 ▲	—	
				林内	0.47	0.44	0.38 ▲	スギ	
76	N29	いわき市常磐藤原町阿良田	11月29日	路上	0.30	0.30 ▲	0.29	—	
				林内	0.42	0.40	0.39	コナラ	
77	N30	いわき市常磐藤原町清石戸	11月29日	路上	0.36	0.33	0.32	—	
				林内	0.34	0.34	0.34	スギ	
78	N31	いわき市岩間町上山	11月16日	路上	0.20	0.22	0.23 ▲	—	
				林内	0.33	0.32	0.31	スギ、アカマツ、ザツ	
79	O25	いわき市四倉町駒込	11月29日	路上	0.30	0.28	0.26	—	
				林内	0.30	0.31 ▲	0.29 ▲	ヒノキ	
80	O26	いわき市平下平窪	11月28日	路上	0.37 ▲	0.40 ▲	0.41 ▲	—	
				林内	0.58	0.55	0.53	ヒノキ	
81	O28	いわき市平上荒川	11月29日	路上	0.34 ▲	0.37 ▲	0.39	—	
				林内	0.62 ○	0.57	0.55	スギ	
82	O29	いわき市常磐水野谷町亀ノ尾	11月29日	路上	0.46 ▲	0.45 ▲	0.45 ▲	—	
				林内	1.25	1.22 ○	1.07 ▲	スギ	
83	O30	いわき市常磐岩ヶ岡町山王作	11月16日	路上	0.44	0.37	0.35 ▲	—	
				林内	0.54	0.51	0.49	スギ	
84	P25	いわき市四倉町玉山	11月28日	路上	0.46 ▲	0.46 ▲	0.45 ▲	—	
				林内	0.67	0.64	0.65	アカマツ・ザツ	
85	P26	いわき市平水品	11月28日	路上	0.43 ▲	0.44 ▲	0.44 ▲	—	
				林内	0.60	0.61 ○	0.58 ○	スギ	
86	P27	いわき市平中神谷	11月28日	路上	0.41	0.39	0.37 ▲	—	
				林内	0.34	0.34	0.37	サクラ	
87	P28	いわき市平菅波	11月29日	路上	0.51	0.51	0.51	—	
				林内	0.66	0.65	0.64	スギ・ヒノキ	
88	P29	いわき市平上山口	11月29日	路上	0.46 ▲	0.48 ▲	0.50 ▲	—	
				林内	0.76	0.80	0.71	スギ	
89	P30	いわき市小名浜岡小名	11月29日	路上	0.32	0.30 ▲	0.29 ▲	—	
				林内	0.79 ○	0.73	0.65 ▲	アカマツ・ザツ	
90	Q24	いわき市大久町大久	12月5日	路上	0.41 ▲	0.42 ▲	0.42 ▲	—	
				林内	0.52 ▲	0.51 ▲	0.52 ▲	ヒノキ	
91	Q25	いわき市四倉町白岩	12月5日	路上	0.52 ▲	0.51 ▲	0.54 ▲	—	
				林内	0.60 ▲	0.60 ▲	0.62 ▲	ザツ	
92	Q29	いわき市平薄磯	11月29日	路上	0.16 ▲	0.16 ▲	0.17	—	
				林内	0.93	0.94	0.85	ザツ	
93	B25	白河市大	11月17日	路上	0.96 ▲	0.98	1.00	—	
				林内	0.77	0.81	0.92	スギ	

○民有林におけるモニタリング調査結果

番号	マップ座標	調査箇所	調査日	測定箇所	空間線量率 ($\mu\text{Sv/h}$)			樹種	備考
					前回調査との差: ▲は-0.1以上の減、○は0.1以上の増				
					地上10cm	地上50cm	地上1m		
94	B26	白河市菅生館	11月17日	路上	0.64 ▲	0.56 ▲	0.56 ▲	—	
				林内	0.69 ▲	0.71	0.64	スギ・アカマツ・ザツ	
95	C26	白河市(旧表郷村)小松	11月17日	路上	0.31 ▲	0.31 ▲	0.32	—	
				林内	0.41	0.47	0.45	スギ・タケ	
96	i12	白河市(旧表郷村)内松	11月17日	路上	0.57	0.58	0.54	—	
				林内	0.47	0.47 ▲	0.45 ▲	スギ	
97	D26	白河市(旧東村)東栃本	11月28日	路上	0.48	0.46	0.43	—	
				林内	0.51	0.50	0.40 ▲	スギ	
98	E26	白河市(旧東村)東上野出島	11月28日	路上	0.43	0.30 ▲	0.36	—	
				林内	0.40 ○	0.38	0.33	スギ	
99	B23	白河市(旧大信村)下小屋	11月28日	路上	0.87 ▲	1.01 ▲	0.95 ▲	—	
				林内	1.42 ○	1.38 ○	1.21 ○	アカマツ・ザツ	
100	B24	白河市(旧大信村)豊地	11月28日	路上	0.77 ▲	0.96 ▲	0.86 ▲	—	
				林内	1.28 ▲	1.09 ▲	1.21	ザツ	
101	C23	白河市(旧大信村)上新城	11月28日	路上	1.31	1.12	1.11	—	
				林内	1.48 ○	1.37 ○	1.16 ○	スギ	
102	G21	須賀川市大栗	11月21日	路上	0.38	0.42	0.45	—	
				林内	0.29	0.30	0.25	スギ	
103	G22	須賀川市狸森	12月2日	路上	0.38	0.40	0.42	—	
				林内	0.40	0.39	0.39	スギ	
104	A20	須賀川市(旧長沼町)江花	11月29日	路上	0.97 ○	0.91 ○	0.92 ○	—	
				林内	0.86 ○	0.85 ○	0.85 ○	スギ	
105	A21	須賀川市(旧長沼町)江花	11月21日	路上	1.20 ▲	1.27 ▲	1.13 ▲	—	
				林内	1.53 ○	1.47 ○	1.40	アカマツ	
106	B20	須賀川市(旧長沼町)長沼	11月29日	路上	0.76	0.75	0.72	—	
				林内	1.12 ○	0.96 ○	0.84 ○	スギ	
107	B21	須賀川市(旧長沼町)小中	11月29日	路上	1.27	1.13	1.12	—	
				林内	0.93 ○	0.94 ○	0.92 ○	スギ	
108	B19	須賀川市(旧岩瀬村)梅田	11月21日	路上	0.60 ▲	0.61	0.63	—	
				林内	0.59 ▲	0.56 ▲	0.57 ▲	スギ	
109	C20	須賀川市(旧岩瀬村)畑田	11月29日	路上	0.94 ▲	0.90 ▲	0.93 ▲	—	
				林内	1.30 ○	1.25 ○	1.21	アカマツ	
110	f05	喜多方市慶徳町豊岡	11月25日	路上	0.15	0.14	0.16	—	
				林内	0.35	0.27	0.24	アカマツ	
111	g04	喜多方市岩月町入田付	11月17日	路上	0.12	0.11	0.11	—	
				林内	0.13	0.13	0.14	スギ	
112	g05	喜多方市熊倉町新合	11月22日	路上	0.24	0.24	0.25	—	
				林内	0.29	0.28	0.28	アカマツ	
113	f04	喜多方市(旧山都町)相川	11月25日	路上	0.16	0.19	0.17	—	
				林内	0.16	0.15	0.15	スギ	
114	e05	喜多方市(旧高郷村)揚津	11月25日	路上	0.15	0.13	0.13	—	
				林内	0.11	0.12	0.11	ナラ	
115	L06-01	相馬市玉野	11月25日	路上	2.11 ▲	2.06 ▲	1.89 ▲	—	
				林内	1.98 ▲	1.72 ▲	1.66 ▲	ザツ	
116	L06-02	相馬市玉野	11月25日	路上	1.54 ▲	1.35 ▲	1.15 ▲	—	
				林内	1.23 ▲	1.11	0.99 ▲	スギ	
117	L06-03	相馬市玉野	11月25日	路上	1.10 ▲	1.04 ▲	0.97 ▲	—	
				林内	1.65 ▲	1.48 ▲	1.38 ▲	スギ	
118	L06-04	相馬市玉野	11月25日	路上	0.95 ▲	0.97 ▲	0.96 ▲	—	
				林内	1.57 ▲	1.37 ▲	1.17 ▲	ザツ	
119	L06-05	相馬市玉野	11月25日	路上	2.46 ▲	2.13 ▲	1.95 ▲	—	
				林内	2.38 ▲	2.13 ▲	1.94 ▲	アカマツ	
120	L06-06	相馬市玉野	11月25日	路上	1.59 ▲	1.51 ▲	1.38 ▲	—	
				林内	1.99 ▲	1.69 ▲	1.56 ▲	ザツ	
121	L06-07	相馬市玉野	11月29日	路上	2.22 ▲	1.85 ▲	1.56 ▲	—	
				林内	1.70 ▲	1.46 ▲	1.32 ▲	スギ	
122	L06-09	相馬市玉野	11月25日	路上	2.42 ▲	2.32 ▲	2.22 ▲	—	
				林内	2.47 ▲	2.02 ▲	1.87 ▲	アカマツ	
123	L06-08	相馬市東玉野	11月25日	路上	1.34 ▲	1.36 ▲	1.18 ▲	—	
				林内	1.64 ▲	1.47 ▲	1.34 ▲	アカマツ	
124	L06-12	相馬市東玉野	11月25日	路上	1.66 ▲	1.51 ▲	1.36 ▲	—	
				林内	1.69 ▲	1.53 ▲	1.28 ▲	アカマツ	

○民有林におけるモニタリング調査結果

番号	マップ座標	調査箇所	調査日	測定箇所	空間線量率 ($\mu\text{Sv/h}$)			樹種	備考
					前回調査との差: ▲は-0.1以上の減、○は0.1以上の増				
					地上10cm	地上50cm	地上1m		
125	L06-16	相馬市東玉野	11月25日	路上	1.67 ▲	1.67 ▲	1.62 ▲	—	
				林内	1.77 ▲	1.52 ▲	1.39 ▲	スギ	
126	N06	相馬市山上	11月29日	路上	0.44 ▲	0.49 ▲	0.59 ▲	—	
				林内	0.89	0.81	0.83 ○	スギ	
127	O04	相馬市初野	11月29日	路上	0.50	0.50	0.53	—	
				林内	0.64 ▲	0.65	0.69	ヒノキ	
128	O05	相馬市初野	12月7日	路上	0.82	0.73	0.69	—	
				林内	0.90 ○	0.80	0.73	スギ	
129	O06	相馬市坪田	12月7日	路上	1.01 ○	0.92 ▲	0.83 ▲	—	
				林内	1.19 ▲	1.07 ▲	0.97 ▲	コナラ	
130	Q06	相馬市日下石	11月25日	路上	0.63 ▲	0.56 ▲	0.55 ▲	—	
				林内	0.79	0.74	0.66	ヒノキ	
131	E11	二本松市塩沢	11月25日	路上	0.40 ▲	0.40 ▲	0.43 ▲	—	
				林内	0.64 ▲	0.64	0.56 ▲	コナラ	
132	E12	二本松市杉田	11月28日	路上	0.68 ▲	0.63 ▲	0.65 ▲	—	
				林内	1.00 ▲	0.84 ▲	0.81 ▲	ザツ	
133	F11	二本松市塩沢	11月25日	路上	1.17 ▲	1.01 ▲	1.01 ▲	—	
				林内	1.67 ▲	1.37 ▲	1.30 ▲	スギ・ザツ	
134	E10	二本松市(旧安達町)渋川	11月25日	路上	0.72 ▲	0.67 ▲	0.63 ▲	—	
				林内	0.57 ▲	0.57 ▲	0.55 ▲	スギ	
135	F10	二本松市(旧安達町)吉倉	11月25日	路上	1.16 ▲	0.92 ▲	0.90 ▲	—	
				林内	1.11 ○	0.94 ▲	0.88 ▲	ヒノキ	
136	G10	二本松市(旧安達町)小沢	11月30日	路上	0.93 ▲	0.83 ▲	0.78 ▲	—	
				林内	1.43 ▲	1.29 ▲	1.16 ▲	アカマツ・ザツ	
137	H12-02	二本松市(旧岩代町)長折	11月24日	路上	1.39 ▲	1.32 ▲	1.30 ▲	—	
				林内	1.13 ▲	1.05	1.05 ▲	スギ	
138	H12-03	二本松市(旧岩代町)長折	11月21日	路上	1.51 ▲	1.24 ▲	1.23 ▲	—	
				林内	1.29 ▲	1.23 ▲	1.21 ▲	スギ、ヒノキ	
139	H12-04	二本松市(旧岩代町)長折	11月24日	路上	1.26 ▲	1.18 ▲	1.15 ▲	—	
				林内	1.18	1.15	1.10	スギ	
140	H12-06	二本松市(旧岩代町)長折	11月21日	路上	1.20 ▲	1.17 ▲	1.24 ▲	—	
				林内	1.18	0.94 ▲	0.96 ▲	スギ	
141	H12-07	二本松市(旧岩代町)長折	11月17日	路上	1.72	1.54	1.26 ▲	—	
				林内	1.67 ▲	1.52 ▲	1.36 ▲	スギ	
142	H12-11	二本松市(旧岩代町)長折	11月17日	路上	1.13 ▲	1.19 ▲	1.24 ▲	—	
				林内	2.44 ▲	2.04 ▲	1.61 ▲	クヌギ	
143	H12-08	二本松市(旧岩代町)上長折	11月24日	路上	1.39 ▲	1.26 ▲	1.23 ▲	—	
				林内	1.56 ○	1.24 ○	1.19	スギ	
144	H12-10	二本松市(旧岩代町)上長折	11月21日	路上	1.43 ▲	1.37 ▲	1.31 ▲	—	
				林内	1.23	1.03 ▲	0.97 ▲	スギ	
145	H12-15	二本松市(旧岩代町)上長折	11月24日	路上	1.49 ▲	1.52 ▲	1.53 ▲	—	
				林内	2.02 ○	1.56 ▲	1.45 ▲	ザツ、アカマツ	
146	H12-01	二本松市(旧岩代町)下長折	11月21日	路上	1.07 ▲	1.01 ▲	0.98 ▲	—	
				林内	1.40 ○	1.18	1.10 ▲	スギ	
147	H12-05	二本松市(旧岩代町)西勝田	11月21日	路上	2.10 ▲	1.68	1.62	—	
				林内	1.50	1.43	1.44 ▲	スギ	
148	H12-09	二本松市(旧岩代町)西勝田	11月21日	路上	2.35 ▲	1.92 ▲	1.77 ▲	—	
				林内	2.13 ▲	1.78 ▲	1.75 ▲	ザツ	
149	H12-13	二本松市(旧岩代町)西勝田	11月21日	路上	2.15 ▲	1.74 ▲	1.60 ▲	—	
				林内	2.01 ▲	1.67 ▲	1.60 ▲	ザツ	
150	H12-14	二本松市(旧岩代町)西勝田	11月21日	路上	2.38 ○	1.70 ▲	1.59 ▲	—	
				林内	2.34	1.96	1.74 ▲	ザツ	
151	H12-12	二本松市(旧岩代町)上太田	11月24日	路上	0.94 ▲	0.88 ▲	0.87 ▲	—	
				林内	1.08	0.98	0.94 ▲	スギ	
152	H12-16	二本松市(旧岩代町)上太田	11月24日	路上	0.81 ▲	0.84 ▲	0.88 ▲	—	
				林内	1.33	1.19	1.19 ▲	スギ	
153	H13	二本松市(旧岩代町)初森	11月17日	路上	1.19 ▲	1.13 ▲	1.09 ▲	—	
				林内	1.37 ▲	1.27 ▲	1.14 ▲	ザツ	
154	I13	二本松市(旧岩代町)上太田	11月25日	路上	1.21 ▲	1.04 ▲	1.01 ▲	—	
				林内	1.14 ▲	0.94 ▲	0.95 ▲	スギ	
155	J13	二本松市(旧岩代町)百目木	11月24日	路上	0.67	0.62	0.56	—	
				林内	0.70 ▲	0.67 ▲	0.60 ▲	スギ	

○民有林におけるモニタリング調査結果

番号	マップ座標	調査箇所	調査日	測定箇所	空間線量率 ($\mu\text{Sv/h}$)			樹種	備考
					前回調査との差: ▲は-0.1以上の減、○は0.1以上の増				
					地上10cm	地上50cm	地上1m		
156	K12	二本松市(旧岩代町)田沢	11月25日	路上	0.53 ▲	0.53	0.55	—	
				林内	0.74	0.59 ▲	0.55 ▲	スギ	
157	I10	二本松市(旧東和町)木幡	11月17日	路上	0.77 ▲	0.75 ▲	0.79 ▲	—	
				林内	0.87	0.79	0.74 ▲	スギ	
158	I11	二本松市(旧東和町)針道	11月25日	路上	1.09 ▲	1.07 ▲	1.09	—	
				林内	1.30 ▲	1.24 ▲	1.23 ▲	スギ	
159	J11	二本松市(旧東和町)針道	11月24日	路上	1.50 ▲	1.60 ▲	1.64 ▲	—	
				林内	1.72 ▲	1.50 ▲	1.42 ▲	スギ	
160	J12	二本松市(旧東和町)戸沢	11月24日	路上	0.84 ▲	0.78 ▲	0.76 ▲	—	
				林内	1.21 ○	1.03	0.94	スギ	
161	K19	田村市(旧滝根町)菅谷	12月5日	路上	0.16	0.16	0.16	—	
				林内	0.18 ▲	0.16 ▲	0.16 ▲	スギ・クヌギ	
162	K20	田村市(旧滝根町)広瀬	12月5日	路上	0.14 ▲	0.14 ▲	0.15 ▲	—	
				林内	0.20 ▲	0.18 ▲	0.18 ▲	スギ	
163	J17	田村市(旧大越町)下大越	12月5日	路上	0.15 ▲	0.16	0.17 ▲	—	
				林内	0.19	0.17 ▲	0.17 ▲	ザツ	
164	L15	田村市(旧都路村)岩井沢	12月5日	路上	0.95 ▲	0.84 ▲	0.80 ▲	—	
				林内	1.10 ▲	1.00 ▲	0.97 ▲	マツ・ザツ	
165	M16	田村市(旧都路村)古道	12月5日	路上	0.90 ▲	0.86 ▲	0.83 ▲	—	
				林内	1.08 ▲	0.89 ▲	0.88 ▲	ザツ	
166	M17	田村市(旧都路村)古道	12月5日	路上	0.67 ▲	0.61 ▲	0.58	—	
				林内	0.83 ▲	0.76 ▲	0.72 ▲	スギ・カラマツ	
167	J15	田村市(旧常葉町)西向	11月25日	路上	0.60 ▲	0.61 ▲	0.61 ▲	—	
				林内	0.35 ▲	0.35 ▲	0.34 ▲	スギ	
168	K16	田村市(旧常葉町)山根	11月25日	路上	0.81 ▲	0.75 ▲	0.59 ▲	—	
				林内	0.68 ▲	0.66	0.69	スギ	
169	K17	田村市(旧常葉町)常葉	11月25日	路上	0.41	0.39	0.41 ▲	—	
				林内	0.41	0.39 ▲	0.41	スギ	
170	K18	田村市(旧常葉町)早稲川	11月25日	路上	0.26	0.25	0.26	—	
				林内	0.35	0.35	0.34	スギ	
171	I16	田村市(旧船引町)船引	11月30日	路上	0.40	0.38	0.36	—	
				林内	0.37	0.35	0.38	スギ	
172	I18	田村市(旧船引町)門沢	11月25日	路上	0.24	0.22	0.24	—	
				林内	0.35 ○	0.33 ○	0.29	スギ	
173	J14	田村市(旧船引町)南移	11月29日	路上	0.77	0.78	0.80	—	
				林内	0.76	0.76	0.80	ザツ	
174	K14	田村市(旧船引町)中山	11月29日	路上	1.26	1.16	1.08	—	
				林内	0.61 ▲	0.51 ▲	0.47 ▲	ザツ	
175	008-13	南相馬市(旧原町市)大原	11月25日	路上	2.76 ▲	2.65 ▲	2.64 ▲	—	
				林内	3.79 ○	3.16 ▲	3.09	スギ	
176	P09	南相馬市(旧原町市)深野	11月22日	路上	1.62 ▲	1.25 ▲	1.24 ▲	—	
				林内	1.43 ▲	1.31 ▲	1.27 ▲	スギ	
177	P10	南相馬市(旧原町市)石神	11月22日	路上	1.55 ▲	1.59 ▲	1.30 ▲	—	
				林内	1.52 ▲	1.82 ▲	1.48 ▲	ヒノキ	
178	Q09	南相馬市(旧原町市)上北高平	11月25日	路上	0.82 ▲	0.81	0.76	—	
				林内	1.20	1.09	1.07	ヒノキ	
179	Q10	南相馬市(旧原町市)牛来	11月25日	路上	1.17 ▲	1.14 ▲	1.16	—	
				林内	1.35	1.23	1.13	アカマツ	
180	O07	南相馬市(旧鹿島町)栃窪	12月7日	路上	1.27 ▲	1.13 ▲	1.01 ▲	—	
				林内	1.33 ▲	1.21 ▲	1.08 ▲	コナラ	
181	008-01	南相馬市(旧鹿島町)上栃窪	11月24日	路上	2.50 ▲	2.36 ▲	2.26 ▲	—	
				林内	2.81	2.44	2.37	スギ	
182	008-02	南相馬市(旧鹿島町)上栃窪	11月24日	路上	3.06 ▲	2.74 ▲	2.59	—	
				林内	3.20 ▲	3.08 ▲	3.03 ▲	ケヤキ	
183	008-03	南相馬市(旧鹿島町)上栃窪	11月24日	路上	1.60 ▲	1.46 ▲	1.43 ▲	—	
				林内	1.90 ▲	1.78 ▲	1.69 ▲	スギ	
184	008-05	南相馬市(旧鹿島町)上栃窪	11月24日	路上	3.25 ▲	3.02 ▲	2.93	—	
				林内	3.25 ○	2.91	2.83	クヌギ	
185	008-06	南相馬市(旧鹿島町)上栃窪	11月24日	路上	3.02	2.78	2.68	—	
				林内	3.10 ○	2.69	2.55	スギ	
186	008-09	南相馬市(旧鹿島町)上栃窪	11月24日	路上	4.23 ▲	3.99 ▲	3.83 ○	—	
				林内	4.82 ▲	4.27	3.99 ▲	ヒノキ	

○民有林におけるモニタリング調査結果

番号	マップ座標	調査箇所	調査日	測定箇所	空間線量率(μ Sv/h)			樹種	備考
					前回調査との差:▲は-0.1以上の減、○は0.1以上の増				
					地上10cm	地上50cm	地上1m		
187	008-04	南相馬市(旧鹿島町) 榎原	11月29日	路上	1.71 ▲	1.71	1.61	—	
				林内	1.63	1.49	1.50	スギ	
188	008-07	南相馬市(旧鹿島町) 榎原	12月1日	路上	2.26 ▲	2.10 ▲	2.02 ▲	—	
				林内	2.57 ▲	2.48	2.33 ▲	ヒノキ	
189	008-08	南相馬市(旧鹿島町) 榎原	12月1日	路上	1.36 ▲	1.36 ▲	1.30 ▲	—	
				林内	1.51 ○	1.50	1.37	スギ	
190	008-10	南相馬市(旧鹿島町) 榎原	12月1日	路上	4.16	3.66	3.40	—	
				林内	2.94 ○	2.60	2.45 ▲	スギ	
191	008-11	南相馬市(旧鹿島町) 榎原	12月7日	路上	2.77 ▲	2.44 ▲	2.19 ▲	—	
				林内	3.05 ▲	2.74 ▲	2.44 ▲	コナラ	
192	008-12	南相馬市(旧鹿島町) 榎原	12月1日	路上	2.28	1.97 ▲	1.93 ▲	—	
				林内	1.91 ▲	1.69 ▲	1.68	アカマツ	
193	008-14	南相馬市(旧鹿島町) 榎原	12月1日	路上	4.33 ○	3.88 ○	3.73 ○	—	
				林内	3.15 ▲	2.91 ▲	2.86	スギ	
194	008-15	南相馬市(旧鹿島町) 榎原	12月1日	路上	1.78 ▲	1.74 ▲	1.77 ▲	—	
				林内	2.23	2.09 ▲	1.90 ▲	スギ	
195	008-16	南相馬市(旧鹿島町) 榎原	12月1日	路上	2.91 ▲	3.33 ○	3.10 ○	—	
				林内	2.18	2.08 ○	1.85	スギ	
196	P07	南相馬市(旧鹿島町) 山下	11月22日	路上	0.83 ▲	0.70 ▲	0.84 ▲	—	
				林内	0.84 ▲	0.84 ▲	0.81 ▲	スギ	
197	P08	南相馬市(旧鹿島町) 榎原	11月22日	路上	0.66 ▲	0.71 ▲	0.67 ▲	—	
				林内	1.26 ▲	1.04 ▲	1.13 ▲	ヒノキ	
198	Q07	南相馬市(旧鹿島町) 南柚木	11月25日	路上	0.53 ▲	0.53	0.54	—	
				林内	0.83	0.81	0.76	ヒノキ	
199	Q08	南相馬市(旧鹿島町) 江垂	11月25日	路上	0.75 ▲	0.72	0.69 ▲	—	
				林内	1.05	0.97	0.92	スギ	
200	J02	伊達市(旧梁川町) 五十沢	11月18日	路上	0.50 ▲	0.63 ▲	0.66 ▲	—	
				林内	0.92 ▲	0.68 ▲	0.65 ▲	スギ	
201	J03	伊達市(旧梁川町) 山舟生	11月18日	路上	0.57 ▲	0.56 ▲	0.54 ▲	—	
				林内	0.57 ▲	0.56	0.54 ▲	ザツ	
203	K02	伊達市(旧梁川町) 山舟生	11月18日	路上	0.45	0.44	0.44	—	
				林内	0.43	0.42	0.42	スギ	
202	J04	伊達市(旧梁川町) 大関	11月18日	路上	0.30 ▲	0.31 ▲	0.31 ▲	—	
				林内	0.52 ▲	0.48	0.57 ○	アカマツ	
204	K03	伊達市(旧梁川町) 赤柴	11月18日	路上	0.41	0.40	0.46	—	
				林内	0.32 ▲	0.34 ▲	0.36 ▲	スギ	
205	K04	伊達市(旧梁川町) 白根	11月18日	路上	0.50 ▲	0.48 ▲	0.47 ▲	—	
				林内	0.76 ▲	0.45 ▲	0.47 ▲	スギ	
206	H05	伊達市(旧保原町) 上保原	12月1日	路上	0.80 ▲	0.73 ▲	0.90 ▲	—	
				林内	1.58 ▲	1.50	1.37 ▲	ザツ・アカマツ	
207	I05	伊達市(旧保原町) 柱田	11月18日	路上	0.98 ▲	1.15 ▲	1.36 ▲	—	
				林内	1.87 ▲	1.60 ▲	1.42 ▲	ヒノキ	
208	I06-02	伊達市(旧保原町) 柱田	11月21日	路上	2.55 ▲	2.53 ▲	2.48 ▲	—	
				林内	3.12 ▲	2.57 ▲	2.38 ▲	スギ	
209	I06-01	伊達市(旧保原町) 富沢	11月24日	路上	1.52 ▲	1.57 ▲	1.54 ▲	—	
				林内	2.53	2.17 ▲	1.79 ▲	スギ	
210	I06-05	伊達市(旧保原町) 富沢	11月24日	路上	1.52 ▲	1.60 ▲	1.64 ▲	—	
				林内	1.87 ▲	1.75 ▲	1.57 ▲	スギ	
211	I06-09	伊達市(旧保原町) 富沢	11月21日	路上	1.03 ▲	1.22	1.30 ○	—	
				林内	2.48 ▲	2.35 ▲	2.20 ▲	ザツ	
212	I06-06	伊達市(旧霊山町) 下小国	11月24日	路上	1.64 ▲	1.71 ▲	1.66 ▲	—	
				林内	2.11 ▲	1.89 ▲	1.80 ▲	スギ	
213	I06-07	伊達市(旧霊山町) 下小国	11月18日	路上	1.54 ▲	1.50 ▲	1.53 ▲	—	
				林内	2.70 ▲	2.70 ▲	2.45 ▲	タケ	
214	I06-08	伊達市(旧霊山町) 下小国	11月21日	路上	2.43	2.16	1.80	—	
				林内	2.26 ▲	2.00 ▲	1.86 ▲	ザツ	
215	I06-10	伊達市(旧霊山町) 下小国	11月21日	路上	1.94 ▲	1.91 ▲	1.72 ▲	—	
				林内	2.55 ▲	2.24 ▲	2.09 ▲	スギ	
216	I06-11	伊達市(旧霊山町) 下小国	11月21日	路上	2.53 ▲	2.22 ▲	2.03 ▲	—	
				林内	2.57 ▲	2.25 ▲	2.14 ▲	スギ	
217	I06-12	伊達市(旧霊山町) 下小国	11月21日	路上	2.51 ▲	2.24 ▲	2.06 ▲	—	
				林内	3.24 ▲	3.11 ▲	2.90 ▲	ザツ	

○民有林におけるモニタリング調査結果

番号	マップ座標	調査箇所	調査日	測定箇所	空間線量率 ($\mu\text{Sv/h}$)			樹種	備考
					前回調査との差: ▲は-0.1以上の減、○は0.1以上の増				
					地上10cm	地上50cm	地上1m		
218	I06-15	伊達市(旧霊山町)下小国	12月9日	路上	2.07 ▲	2.19 ▲	2.11 ▲	—	
				林内	3.47 ○	3.12 ▲	2.89 ▲	スギ	
219	J05	伊達市(旧霊山町)中川	11月18日	路上	0.40	0.42	0.42	—	
				林内	0.44 ▲	0.48	0.56	スギ	
220	J06	伊達市(旧霊山町)石田	11月18日	路上	0.71 ▲	0.76 ▲	0.75 ▲	—	
				林内	0.80	0.73	0.75	スギ	
221	L06-10	伊達市(旧霊山町)石田	11月29日	路上	2.16	1.72 ▲	1.67 ▲	—	
				林内	2.12 ▲	1.86 ▲	1.73 ▲	ザツ	
222	L06-11	伊達市(旧霊山町)石田	11月29日	路上	1.89 ▲	1.75 ▲	1.57 ▲	—	
				林内	2.05 ▲	1.71 ▲	1.64 ▲	ザツ	
223	L06-13	伊達市(旧霊山町)石田	11月29日	路上	4.10 ▲	3.48 ▲	3.11 ▲	—	
				林内	3.70 ▲	2.97 ▲	2.62 ▲	ザツ	
224	L06-14	伊達市(旧霊山町)石田	11月18日	路上	1.47 ▲	1.39 ▲	1.34 ▲	—	
				林内	3.35 ▲	2.98 ▲	2.67 ▲	アカマツ	
225	L06-15	伊達市(旧霊山町)石田	11月29日	路上	3.03 ▲	2.77 ▲	2.49 ▲	—	
				林内	2.15 ▲	2.06 ▲	1.95 ▲	アカマツ	
226	K07-03	伊達市(旧霊山町)石田	12月6日	路上	2.62 ▲	2.12 ▲	2.03 ▲	—	
				林内	2.90 ▲	2.78 ▲	2.32 ▲	ヒノキ	
227	K07-04	伊達市(旧霊山町)石田	12月6日	路上	2.12 ▲	2.83 ▲	2.77 ▲	—	
				林内	3.51 ▲	2.83 ▲	2.74 ▲	アカマツ	
228	K07-06	伊達市(旧霊山町)石田	12月6日	路上	3.33 ▲	3.40 ▲	2.66 ▲	—	
				林内	3.01 ▲	3.07 ▲	3.14 ▲	スギ	
229	K07-07	伊達市(旧霊山町)石田	12月6日	路上	3.13 ▲	3.14 ▲	3.00 ▲	—	
				林内	3.19 ▲	2.65 ▲	2.30 ▲	スギ	
230	K05	伊達市(旧霊山町)大石	11月18日	路上	0.59 ▲	0.59 ▲	0.64 ▲	—	
				林内	0.58 ▲	0.57 ▲	0.55 ▲	スギ	
231	K06	伊達市(旧霊山町)鳥居平	11月18日	路上	0.30 ▲	0.34 ▲	0.32 ▲	—	
				林内	0.48 ▲	0.44 ▲	0.48	スギ	
232	I06-03	伊達市(旧霊山町)掛田	11月21日	路上	1.34 ▲	1.64 ▲	1.85 ▲	—	
				林内	1.79	1.73	1.67	スギ	
233	I06-04	伊達市(旧霊山町)掛田	11月21日	路上	1.43 ▲	1.35 ▲	1.32 ▲	—	
				林内	2.17 ▲	1.89 ▲	1.86 ▲	ザツ	
234	I07	伊達市(旧月舘町)糠田	11月18日	路上	1.36 ▲	1.43 ▲	1.45 ▲	—	
				林内	2.33 ▲	2.35 ▲	2.11	スギ・ザツ	
235	I06-16	伊達市(旧月舘町)御代田	11月21日	路上	1.97 ▲	1.93 ▲	1.88 ▲	—	
				林内	2.09 ▲	1.83 ▲	1.75 ▲	イヌエンジュ	
236	J07	伊達市(旧月舘町)布川	11月18日	路上	1.05 ▲	1.01 ▲	1.02 ▲	—	
				林内	1.03 ▲	1.02 ▲	0.87	スギ	
237	K07-01	伊達市(旧月舘町)布川	12月6日	路上	0.63 ▲	0.66 ▲	0.69 ▲	—	
				林内	1.81 ▲	1.20 ▲	1.17 ▲	スギ	
238	K07-02	伊達市(旧月舘町)布川	12月6日	路上	3.14 ▲	2.36 ▲	2.41 ▲	—	
				林内	2.05 ▲	2.20 ▲	2.28 ▲	スギ	
239	K07-05	伊達市(旧月舘町)布川	12月6日	路上	1.60 ▲	1.19 ▲	1.25 ▲	—	
				林内	1.98 ▲	1.62 ▲	1.47 ▲	スギ	
240	K07-09	伊達市(旧月舘町)布川	12月6日	路上	1.59 ▲	1.83 ▲	1.63 ▲	—	
				林内	1.52 ▲	1.53 ▲	1.56 ▲	スギ	
241	K07-11	伊達市(旧月舘町)布川	12月6日	路上	4.15 ▲	3.83 ▲	3.77 ▲	—	
				林内	2.56 ▲	2.64 ▲	2.43 ▲	スギ	
242	K07-13	伊達市(旧月舘町)布川	12月6日	路上	1.44 ▲	1.24 ▲	1.41 ▲	—	
				林内	1.18 ▲	1.14 ▲	1.15 ▲	スギ	
243	K07-14	伊達市(旧月舘町)布川	12月6日	路上	1.87 ▲	2.05 ▲	2.11 ▲	—	
				林内	3.24 ▲	2.34 ▲	2.25 ▲	アカマツ	
244	K07-10	伊達市(旧月舘町)月舘	11月18日	路上	2.73 ▲	2.70 ▲	2.71 ▲	—	
				林内	3.81 ▲	3.89	3.91	スギ	
245	D14	本宮市岩根	11月28日	路上	0.86	0.73 ▲	0.66 ▲	—	
				林内	0.68	0.55 ▲	0.48 ▲	スギ	
246	E14	本宮市青田	11月28日	路上	0.52 ▲	0.54 ▲	0.56 ▲	—	
				林内	0.70 ▲	0.67 ▲	0.64 ▲	アカマツ	
247	F13	本宮市(旧白沢村)和田	11月17日	路上	2.21 ▲	1.95 ▲	1.94	—	
				林内	2.33 ▲	2.03 ▲	1.86 ▲	アカマツ・ザツ	
248	F14	本宮市(旧白沢村)糠沢	11月25日	路上	1.36 ▲	1.31 ▲	1.38 ▲	—	
				林内	1.91 ▲	1.56 ▲	1.53 ▲	アカマツ・ザツ	

○民有林におけるモニタリング調査結果

番号	マップ座標	調査箇所	調査日	測定箇所	空間線量率 (μ Sv/h)			樹種	備考
					前回調査との差: ▲は-0.1以上の減、○は0.1以上の増				
					地上10cm	地上50cm	地上1m		
249	G14	本宮市(旧白沢村)白岩	11月17日	路上	1.31 ▲	1.22 ▲	1.19 ▲	—	
				林内	1.41 ▲	1.35 ▲	1.26 ▲	ザツ	
250	H14	本宮市(旧白沢村)稲沢	11月17日	路上	1.35 ▲	1.12 ▲	1.01 ▲	—	
				林内	1.35 ▲	1.21 ▲	1.09 ▲	ザツ	
251	G02	桑折町半田山	11月22日	路上	0.68 ▲	0.65 ▲	0.55 ▲	—	
				林内	0.81 ▲	0.72 ▲	0.71 ▲	カラマツ	
252	G03	桑折町産が沢	11月22日	路上	1.03 ▲	1.04 ▲	0.97 ▲	—	
				林内	1.22	1.01 ▲	1.02 ▲	スギ	
253	H02	国見町小坂	11月22日	路上	1.01 ▲	0.99 ▲	0.96 ▲	—	
				林内	0.77 ▲	0.73 ▲	0.68 ▲	スギ	
254	I02	国見町阿津賀志山	11月22日	路上	0.52 ▲	0.52 ▲	0.46 ▲	—	
				林内	0.49 ▲	0.48 ▲	0.51 ▲	ザツ	
255	I08	川俣町秋山	11月25日	路上	0.77 ▲	0.65 ▲	0.65 ▲	—	
				林内	0.70 ▲	0.62 ▲	0.62 ▲	アカマツ	
256	I09	川俣町小神	11月17日	路上	0.70 ▲	0.64 ▲	0.69 ▲	—	
				林内	0.87	0.76	0.74	スギ	
257	J08	川俣町小島	11月24日	路上	0.76 ▲	0.74 ▲	0.66 ▲	—	
				林内	0.93 ▲	0.85 ▲	0.78 ▲	スギ	
258	J09	川俣町飯坂	11月24日	路上	0.57 ▲	0.60	0.60	—	
				林内	0.79 ○	0.66	0.64	スギ	
259	J10	川俣町大綱木	11月24日	路上	1.14 ▲	1.13 ▲	0.98 ▲	—	
				林内	1.08 ▲	0.98 ▲	0.98 ▲	スギ	
260	D12	大玉村玉井	11月28日	路上	0.42	0.37	0.38	—	
				林内	0.55	0.50	0.47	アカマツ・ザツ	
261	D13	大玉村玉井	11月28日	路上	0.70	0.63 ▲	0.57 ▲	—	
				林内	0.78 ▲	0.67 ▲	0.66 ▲	ザツ	
262	D22	鏡石町久来石	12月2日	路上	0.39 ○	0.39 ○	0.38 ○	—	
				林内	0.35 ○	0.35 ○	0.35 ○	スギ・クリ・ケヤキ	
263	B22	天栄村大里	11月29日	路上	0.46 ▲	0.44 ▲	0.47 ▲	—	
				林内	1.16 ○	1.31 ○	1.23 ○	スギ	
264	C22	天栄村大里	11月29日	路上	1.05	0.95 ▲	0.93 ▲	—	
				林内	1.01	1.01	0.97	スギ	
265	f09	下郷町中山	11月21日	路上	0.14	0.14	0.15	—	
				林内	0.15	0.15	0.15	スギ	
266	g09	下郷町白岩	11月16日	路上	0.09	0.09	0.09	—	
				林内	0.11	0.11	0.10	カラマツ	
267	g10	下郷町南倉沢	11月16日	路上	0.17	0.14	0.14	—	
				林内	0.12	0.13	0.13	カラマツ	
268	b13	檜枝岐村燧ヶ岳	11月24日	路上	0.14	0.15	0.17	—	
				林内	0.10	0.10	0.10	カラマツ	
269	c12	檜枝岐村駒ヶ岳	11月24日	路上	0.13	0.11	0.13	—	
				林内	0.13	0.12	0.12	カラマツ	
270	b08	只見町只見	12月7日	路上	0.11	0.10	0.09	—	
				林内	0.09	0.10	0.11	ザツ	
271	c09	只見町坂田	11月25日	路上	0.12	0.11	0.11	—	
				林内	0.11	0.11	0.11	スギ	
272	e10	南会津町(旧田島町)針生	11月21日	路上	0.19	0.16	0.14	—	
				林内	0.14	0.14	0.14	アカマツ	
273	e11	南会津町(旧田島町)糸沢	11月21日	路上	0.15	0.11	0.10	—	
				林内	0.13	0.13	0.08	スギ	
274	e12	南会津町(旧田島町)滝ノ原	11月21日	路上	0.26	0.24	0.24	—	
				林内	0.20 ▲	0.20	0.20	ザツ	
275	f10	南会津町(旧田島町)田島	11月21日	路上	0.20 ○	0.18	0.16	—	
				林内	0.14	0.14	0.14	ヒノキ	
276	f11	南会津町(旧田島町)栗生沢	11月16日	路上	0.15	0.15	0.16	—	
				林内	0.14	0.13	0.13	カラマツ	
277	d12	南会津町(旧館岩村)湯ノ花	11月24日	路上	0.21	0.20	0.20	—	
				林内	0.20	0.19	0.19	スギ	
278	c11	南会津町(旧伊南村)大桃	11月25日	路上	0.21	0.22	0.20	—	
				林内	0.20	0.22	0.21	スギ	
279	d10	南会津町(旧伊南村)古町	11月25日	路上	0.17	0.21	0.20	—	
				林内	0.19	0.19	0.19	スギ	

○民有林におけるモニタリング調査結果

番号	マップ座標	調査箇所	調査日	測定箇所	空間線量率(μSv/h)			樹種	備考
					前回調査との差: ▲は-0.1以上の減、○は0.1以上の増				
					地上10cm	地上50cm	地上1m		
280	d09	南会津町(旧南郷村)界	11月25日	路上	0.14	0.15	0.15	—	
				林内	0.14	0.14	0.14	ザツ	
281	d05	西会津町宝坂大字宝坂	11月21日	路上	0.11	0.10	0.09	—	
				林内	0.09	0.08	0.08	スギ	
282	d06	西会津町野沢	11月21日	路上	0.12	0.11	0.10	—	
				林内	0.12	0.10	0.10	スギ	
283	e04	西会津町奥川大字飯沢	11月25日	路上	0.17	0.16	0.13	—	
				林内	0.16	0.15	0.14	ナラ	
284	e06	西会津町下谷	11月21日	路上	0.13	0.12	0.11	—	
				林内	0.19	0.15	0.13	ナラ	
285	h05	磐梯町更科	11月22日	路上	0.43	0.41	0.36	—	
				林内	0.41	0.44	0.43	スギ	
286	A10	猪苗代町若宮	11月21日	路上	0.27	0.28	0.29	—	
				林内	0.39 ○	0.28	0.28	スギ	
287	A11	猪苗代町蚕養	11月21日	路上	0.26	0.26	0.26 ▲	—	
				林内	0.24	0.24	0.24	スギ	
288	A12	猪苗代町三郷	11月21日	路上	0.22	0.22	0.20	—	
				林内	0.22	0.21	0.21	スギ	
289	A13	猪苗代町川桁	11月17日	路上	0.18	0.18	0.17	—	
				林内	0.17	0.17	0.17	カラマツ	
290	A14	猪苗代町壺楊	11月17日	路上	0.31	0.30 ○	0.29 ○	—	
				林内	0.21	0.20	0.19	スギ	
291	A15	猪苗代町山湯	11月17日	路上	0.21	0.21	0.20	—	
				林内	0.25	0.25	0.25	スギ	
292	B11	猪苗代町蚕養	11月21日	路上	0.28	0.22 ▲	0.20	—	
				林内	0.40	0.37	0.34	カラマツ	
293	h06	猪苗代町翁沢	11月15日	路上	0.19	0.18	0.20	—	
				林内	0.21	0.22	0.22	スギ	
294	f06	会津坂下町勝大	11月25日	路上	0.31	0.28	0.28	—	
				林内	0.33	0.30	0.26	ナラ	
295	e08	柳津町琵琶首	11月17日	路上	0.22	0.19	0.19	—	
				林内	0.18	0.19	0.20	スギ	
296	e07	三島町大登	11月21日	路上	0.16	0.16	0.17	—	
				林内	0.21	0.19	0.19	スギ	
297	c08	金山町田沢	11月17日	路上	0.08	0.08	0.08	—	
				林内	0.09	0.07	0.08	スギ	
298	d07	金山町大栗山	11月21日	路上	0.16	0.14	0.14	—	
				林内	0.22	0.19	0.18	スギ	
299	d08	昭和村野尻	11月17日	路上	0.10	0.10	0.11	—	
				林内	0.17	0.15	0.13	スギ	
300	e09	昭和村小野川	11月17日	路上	0.11	0.11	0.11	—	
				林内	0.14	0.13	0.13	スギ	
301	f07	会津美里町(旧会津高田町)八木沢	11月17日	路上	0.19	0.19	0.18	—	
				林内	0.22	0.22	0.23	ナラ	
302	f08	会津美里町(旧会津高田町)東尾岐	11月17日	路上	0.13	0.12	0.12	—	
				林内	0.14	0.14	0.14	スギ	
303	h11	西郷村鶴生	11月28日	路上	0.57 ▲	0.63	0.59	—	
				林内	0.52	0.50	0.41 ▲	ザツ	
304	i11	西郷村羽太	11月28日	路上	0.75 ▲	0.68 ▲	0.67 ▲	—	
				林内	0.86	0.80	0.82	ヒノキ	
305	C24	泉崎村踏瀬	11月28日	路上	0.80 ▲	0.76 ▲	0.78 ▲	—	
				林内	0.84 ▲	0.90	0.84	スギ	
306	C25	泉崎村泉崎	11月28日	路上	0.68	0.66 ○	0.57	—	
				林内	0.74 ○	0.71 ○	0.64	ザツ	
307	D25	中島村川原田	11月28日	路上	0.27 ▲	0.26 ▲	0.25 ▲	—	
				林内	0.43	0.37	0.40	スギ	
308	D23	矢吹町文京町	11月28日	路上	0.58 ○	0.57 ○	0.49	—	
				林内	0.63	0.63 ○	0.52	ザツ	
309	D28	棚倉町富岡	11月29日	路上	0.54	0.50 ▲	0.44 ▲	—	
				林内	0.45	0.47	0.54	ヒノキ	
310	D29	棚倉町大梅	11月29日	路上	0.58 ▲	0.60 ▲	0.61 ▲	—	
				林内	0.55	0.54	0.59 ▲	スギ	

○民有林におけるモニタリング調査結果

番号	マップ座標	調査箇所	調査日	測定箇所	空間線量率(μSv/h)			樹種	備考
					前回調査との差:▲は-0.1以上の減、○は0.1以上の増				
					地上10cm	地上50cm	地上1m		
311	E28	棚倉町棚倉	11月29日	路上	0.59	0.55	0.56	—	
				林内	0.58	0.47	0.47	ヒノキ	
312	E29	棚倉町上手沢	11月29日	路上	0.44	0.45	0.43	—	
				林内	0.44	0.45	0.43	スギ	
313	F29	棚倉町寺山	11月29日	路上	0.30	0.31	0.30	—	
				林内	0.33	0.27 ▲	0.27 ▲	ザツ・アカマツ	
314	F31	矢祭町中石井	11月29日	路上	0.25	0.25	0.27	—	
				林内	0.24	0.24	0.25	スギ	
315	F32	矢祭町下石井	11月30日	路上	0.16 ▲	0.16 ▲	0.15 ▲	—	
				林内	0.23	0.24	0.21	ザツ	
316	k14	矢祭町内川	12月1日	路上	0.26	0.28	0.26	—	
				林内	0.22	0.21	0.21	スギ	
317	k15	矢祭町大塚	12月1日	路上	0.14 ▲	0.13	0.13	—	
				林内	0.15	0.15	0.15	ヒノキ	
318	F30	塙町竹之内	11月29日	路上	0.31	0.30	0.28 ▲	—	
				林内	0.24	0.25	0.25	スギ	
319	G29	塙町東河内	11月30日	路上	0.27 ▲	0.25 ▲	0.24 ▲	—	
				林内	0.33	0.33	0.31	スギ	
320	G31	塙町山形	11月30日	路上	0.25	0.22	0.22 ▲	—	
				林内	0.26	0.23	0.24	ヒノキ	
321	G32	塙町木野反	11月30日	路上	0.25	0.23 ▲	0.21 ▲	—	
				林内	0.20	0.20	0.21	スギ	
322	F28	鮫川村赤坂西野	11月30日	路上	0.39 ○	0.34	0.32	—	
				林内	0.24	0.25	0.32 ○	スギ	
323	G27	鮫川村赤坂西野	11月30日	路上	0.20	0.20	0.21	—	
				林内	0.27 ▲	0.23	0.22	ナラ	
324	G28	鮫川村赤坂西野	11月30日	路上	0.22 ▲	0.19 ▲	0.18 ▲	—	
				林内	0.34	0.33	0.29	スギ	
325	G30	鮫川村渡瀬	11月30日	路上	0.30	0.38	0.22 ▲	—	
				林内	0.27	0.26	0.26	スギ	
326	H27	鮫川村赤坂中野	11月30日	路上	0.37	0.32 ▲	0.28 ▲	—	
				林内	0.37	0.36	0.38 ○	スギ	
327	H28	鮫川村赤坂東野	11月30日	路上	0.21	0.19	0.18	—	
				林内	0.34 ○	0.31	0.28	スギ	
328	G23	石川町湯郷渡	11月21日	路上	0.28	0.26	0.27	—	
				林内	0.25	0.24	0.22	スギ	
329	G24	石川町江堀田	11月21日	路上	0.20	0.20	0.22	—	
				林内	0.28	0.29	0.33 ○	スギ	
330	G25	石川町山形	11月21日	路上	0.24	0.25	0.25	—	
				林内	0.23	0.23	0.23	アカマツ	
331	G26	石川町北山形	12月2日	路上	0.41	0.44	0.41	—	
				林内	0.38	0.38	0.38	アカマツ	
332	H24	石川町中田	12月5日	路上	0.19	0.19	0.18	—	
				林内	0.19	0.19	0.19	サクラ・クスギ	
333	H25	石川町中田	12月5日	路上	0.33 ○	0.33 ○	0.33 ○	—	
				林内	0.29 ○	0.30 ○	0.31 ○	ヒノキ	
334	F22	玉川村岩法寺	12月2日	路上	0.27	0.30	0.30	—	
				林内	0.24	0.23	0.25	スギ・アカマツ	
335	H23	平田村中倉	12月5日	路上	0.23 ○	0.22 ○	0.23 ○	—	
				林内	0.24 ○	0.24 ○	0.24 ○	スギ	
336	I22	平田村永田	11月21日	路上	0.29	0.28 ▲	0.30	—	
				林内	0.41 ○	0.40 ○	0.40 ○	アカマツ	
337	I23	平田村永田	11月21日	路上	0.21	0.20 ▲	0.20 ▲	—	
				林内	0.21 ▲	0.21 ▲	0.23 ▲	スギ	
338	I24	平田村小平	12月5日	路上	0.22 ○	0.21	0.22 ○	—	
				林内	0.22 ○	0.22 ○	0.22 ○	クスギ・コナラ	
339	F26	浅川町浅川	12月5日	路上	0.26	0.26	0.26	—	
				林内	0.26 ○	0.26	0.26	スギ	
340	H26	古殿町竹貫	12月2日	路上	0.31	0.29	0.31	—	
				林内	0.44	0.36	0.31	スギ	
341	I25	古殿町山上	12月2日	路上	0.43	0.44	0.44	—	
				林内	0.32 ▲	0.30 ▲	0.31	ヒノキ・スギ	

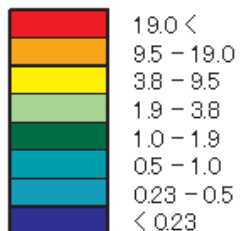
○民有林におけるモニタリング調査結果

番号	マップ座標	調査箇所	調査日	測定箇所	空間線量率 (μ Sv/h)			樹種	備考
					前回調査との差: ▲は-0.1以上の減、○は0.1以上の増				
					地上10cm	地上50cm	地上1m		
342	I26	古殿町山上	12月2日	路上	0.33	0.35	0.37	—	
				林内	0.31	0.31	0.34	スギ	
343	I27	古殿町松川	12月2日	路上	0.31	0.26	0.26	—	
				林内	0.28	0.27	0.28	スギ	
344	G18	三春町過足	11月25日	路上	0.44	0.34	0.35	—	
				林内	0.35	0.31	0.31	スギ	
345	I14	三春町実沢	11月25日	路上	0.54 ▲	0.47 ▲	0.47 ▲	—	
				林内	0.78	0.72	0.61 ▲	スギ	
346	H19	小野町浮金	11月25日	路上	0.20	0.19	0.19	—	
				林内	0.25	0.25	0.23	スギ	
347	I19	小野町飯豊	11月30日	路上	0.34	0.36	0.35	—	
				林内	0.36	0.38	0.36	スギ・ヒノキ	
348	I20	小野町小戸神	11月30日	路上	0.45 ○	0.30 ○	0.29	—	
				林内	0.34 ○	0.33	0.36 ○	クヌギ	
349	I21	小野町雁股田	11月25日	路上	0.20 ▲	0.17 ▲	0.19 ▲	—	
				林内	0.33	0.31	0.30	スギ	
350	J19	小野町飯豊	11月25日	路上	0.37	0.41	0.35	—	
				林内	0.30	0.31	0.35	スギ	
351	J20	小野町小野新町	11月30日	路上	0.22 ○	0.22 ○	0.22 ○	—	
				林内	0.22 ○	0.22 ○	0.22 ○	スギ	
352	J21	小野町谷津作	11月30日	路上	0.19	0.19	0.19	—	
				林内	0.21	0.19	0.19	クヌギ	
353	J22	小野町塩庭	11月30日	路上	0.22	0.22	0.22	—	
				林内	0.22	0.22	0.22	クヌギ	
354	K21	小野町夏井	11月30日	路上	0.20	0.21	0.20	—	
				林内	0.22	0.21	0.21	クヌギ	
355	P22	広野町上浅見川	11月29日	路上	0.85 ○	0.82 ○	0.74	—	
				林内	0.86 ○	0.85 ○	0.76 ○	スギ	
356	Q22	広野町上北迫	11月29日	路上	1.72 ▲	1.63	1.53	—	
				林内	1.83 ▲	1.61 ▲	1.47 ▲	ザツ	
357	Q23	広野町上浅見川	11月29日	路上	1.38	1.33	1.23	—	
				林内	1.16 ▲	1.10 ▲	1.04 ▲	アカマツ	
358	L18	川内村上川内	11月28日	路上	1.11 ▲	1.15 ▲	1.15 ▲	—	
				林内	1.33 ▲	1.28 ▲	1.14 ▲	アカマツ	
359	M18	川内村上川内	11月28日	路上	1.01 ▲	0.83 ▲	0.75 ▲	—	
				林内	0.82 ▲	0.80	0.73	ヒノキ	
360	N20	川内村下川内	11月28日	路上	0.98 ▲	0.96 ▲	0.93 ▲	—	
				林内	1.05 ▲	1.01 ▲	0.93 ▲	アカマツ	
361	O02	新地町福田	11月25日	路上	0.62 ▲	0.59	0.51	—	
				林内	0.53	0.50	0.49	ヒノキ	
362	O03	新地町谷地小屋	11月25日	路上	0.45	0.45	0.44	—	
				林内	0.53 ▲	0.54	0.52 ▲	ケヤキ	

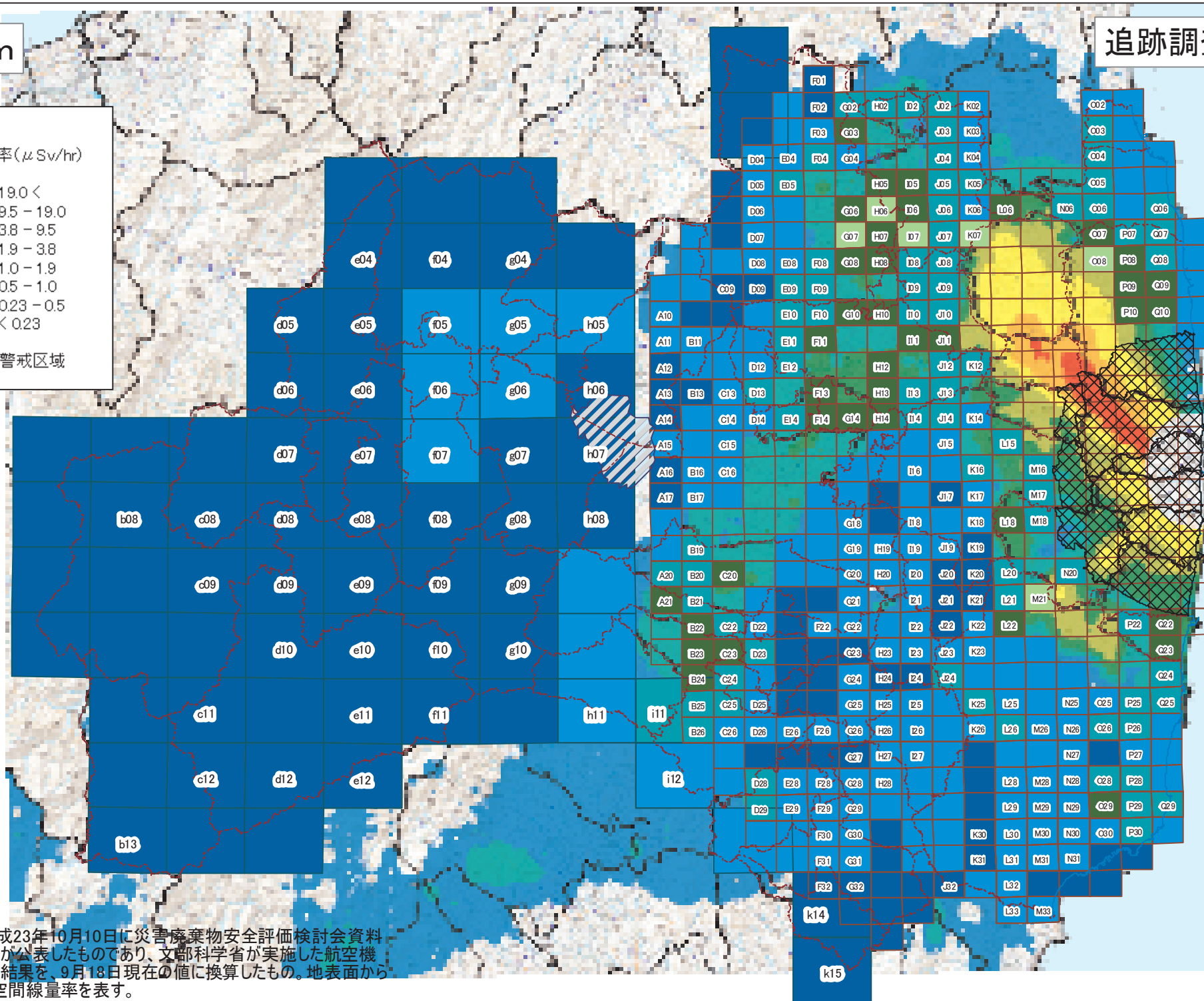
林内1m

追跡調査結果

凡例
空間線量率($\mu\text{Sv/hr}$)



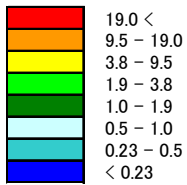
警戒区域



背景図は平成23年10月10日に災害廃棄物安全評価検討会資料として環境省が公表したものであり、文部科学省が実施した航空機モニタリングの結果を、9月18日現在の値に換算したもの。地表面から1mの高さの空間線量率を表す。

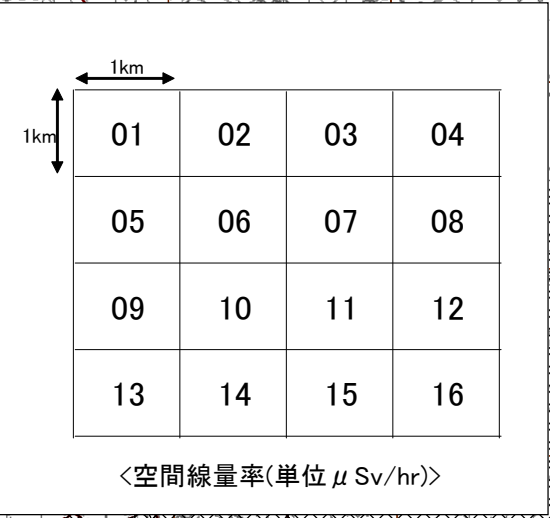
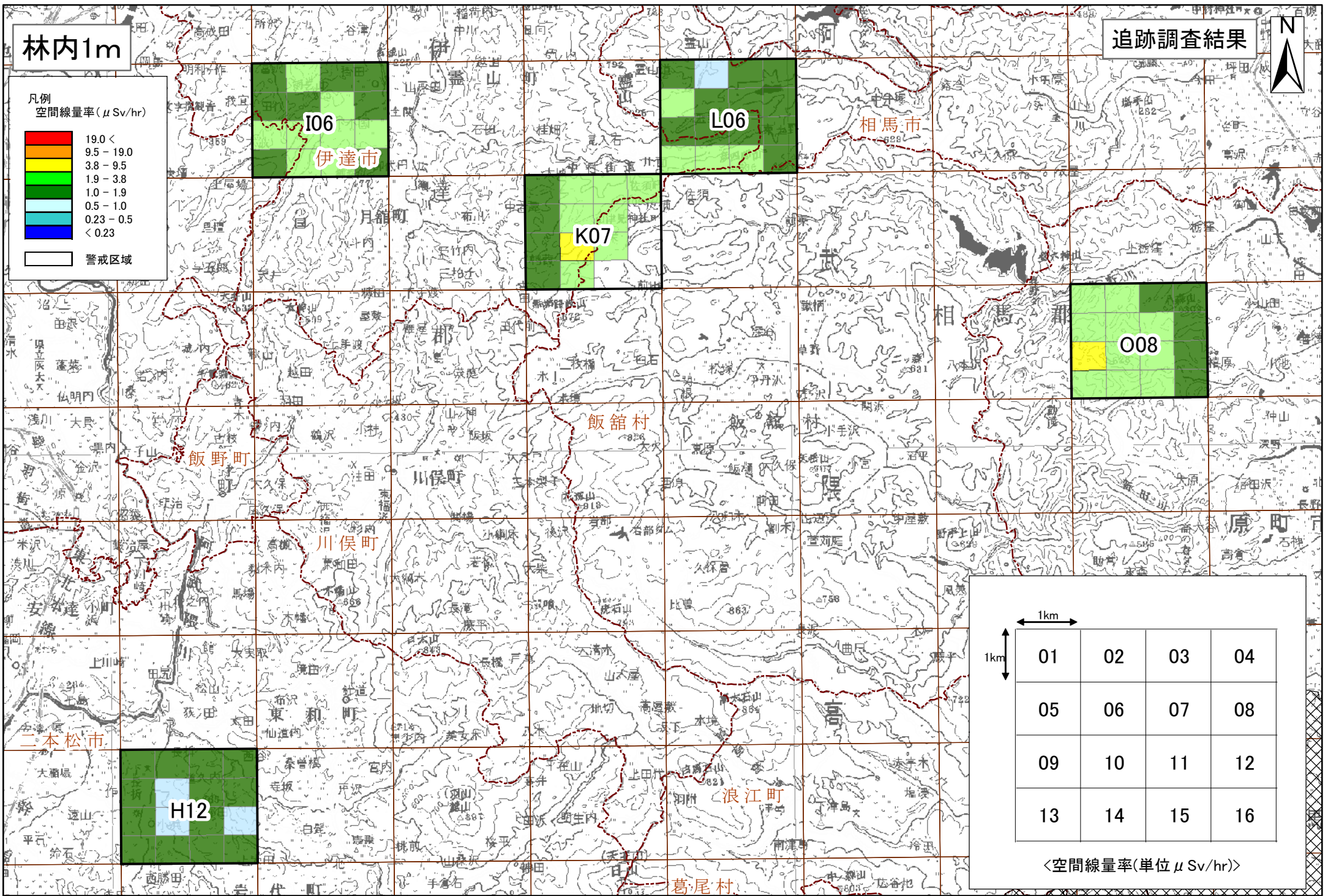
林内1m

凡例
空間線量率(μSv/hr)



警戒区域

追跡調査結果

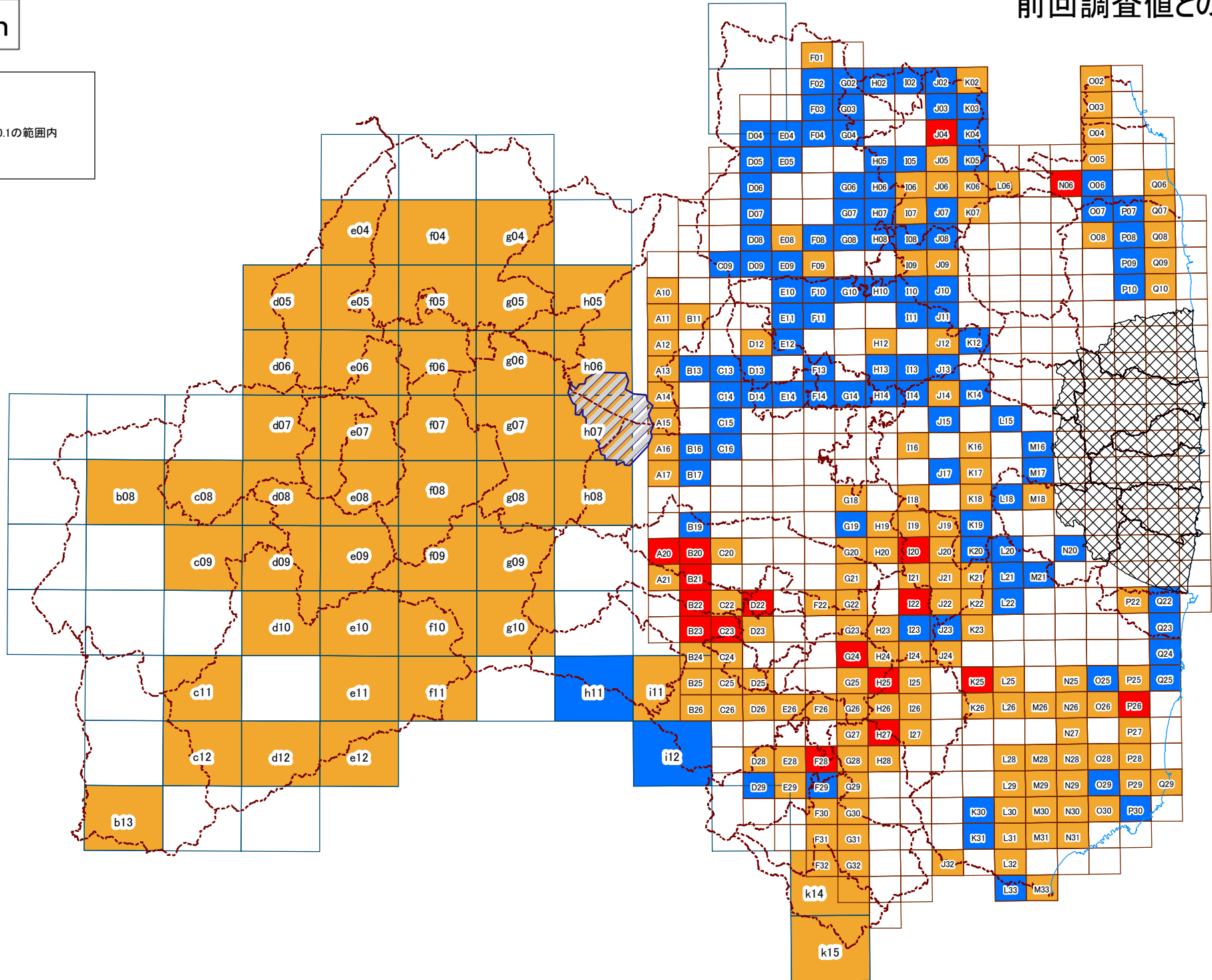


林内1m

凡例

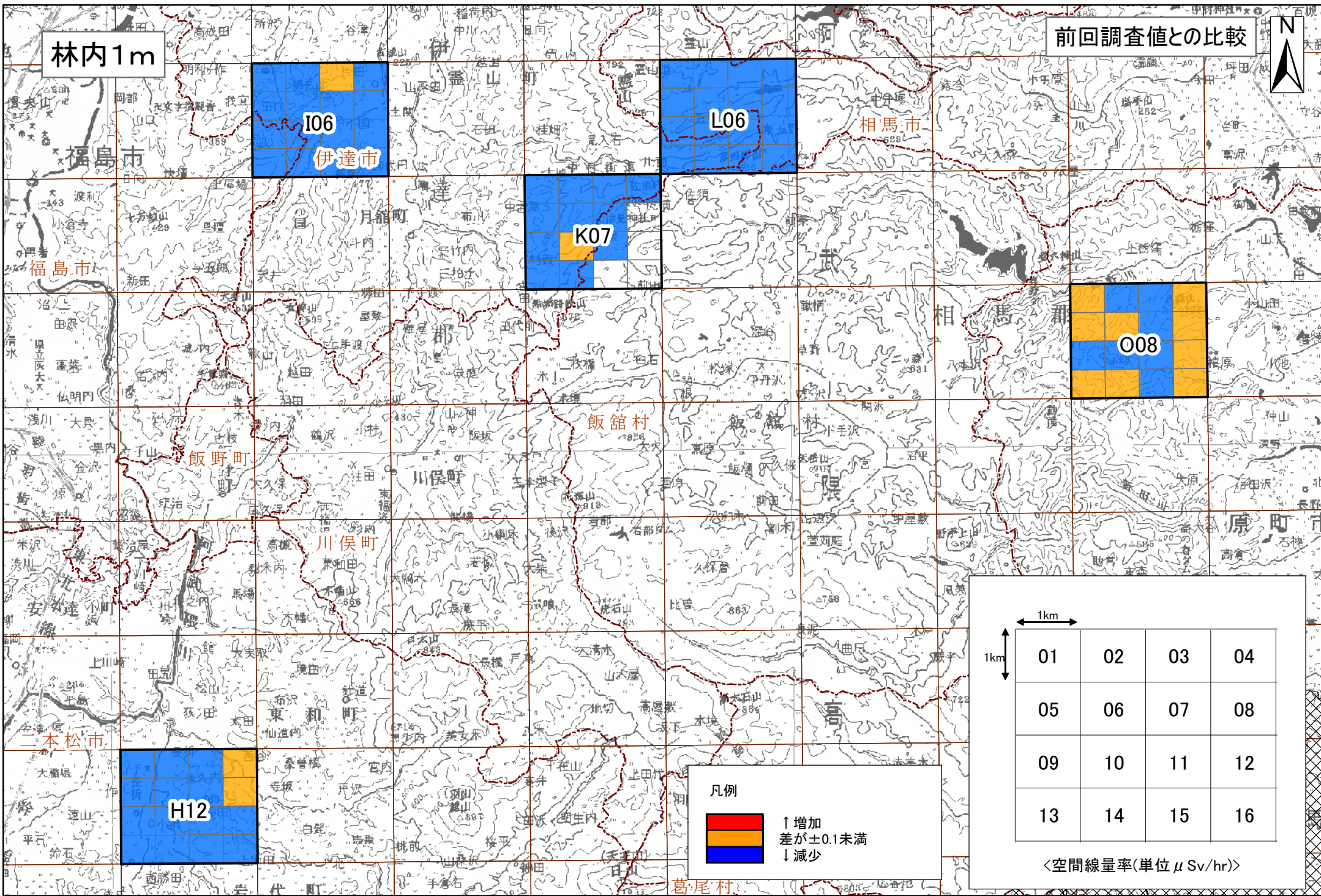
- ↑ 増加
- 差が±0.1の範囲内
- ↓ 減少

前回調査値との比較



林内1m

前回調査値との比較



凡例

- ↑ 増加
- 差が±0.1未満
- ↓ 減少

1km

	01	02	03	04
	05	06	07	08
	09	10	11	12
	13	14	15	16

1km

<空間線量率(単位 μSv/hr)>