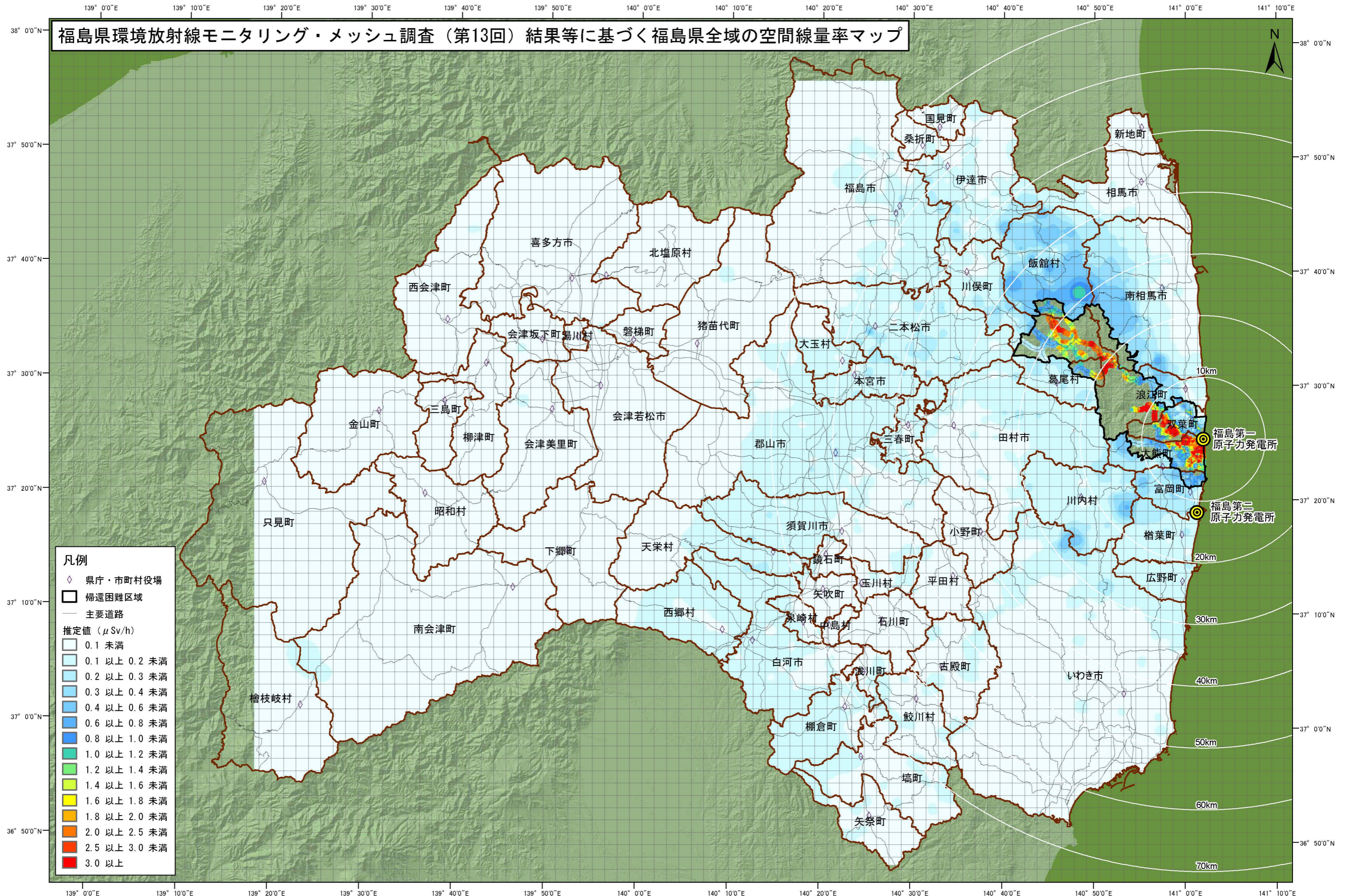


# 福島県環境放射線モニタリング・メッシュ調査（第13回）結果等に基づく福島県全域の空間線量率マップ



※この地図は、国土地理院発行、基盤地図情報数値標高モデル(10mメッシュ)、国土数値情報(行政区界、道路)を使用し作成したものである。  
 ※市役所・町村役場一覧、福島県、クリエイティブ・コモンズ・ライセンス 表示 2.1 日本 (<http://creativecommons.org/licenses/by/2.1/jp/>)  
 ※この空間線量率マップは、道路(舗装路)上のモニタリング結果を元に作成している。なお、帰還困難区域内は、走行サーベイによる測定結果を元に作成している。  
 ※測定地点間の補正については、IDW法により内挿補間している。  
 ※実測値がない部分については、補間できないため色塗りされていない。

第13回調査 測定日 : 令和2年 4月 8日～ 8月 18日  
 測定機関 : 福島県  
 走行サーベイ 測定日 : 令和2年 8月 24日～ 9月 16日  
 測定機関 : 福島県

0 10 km