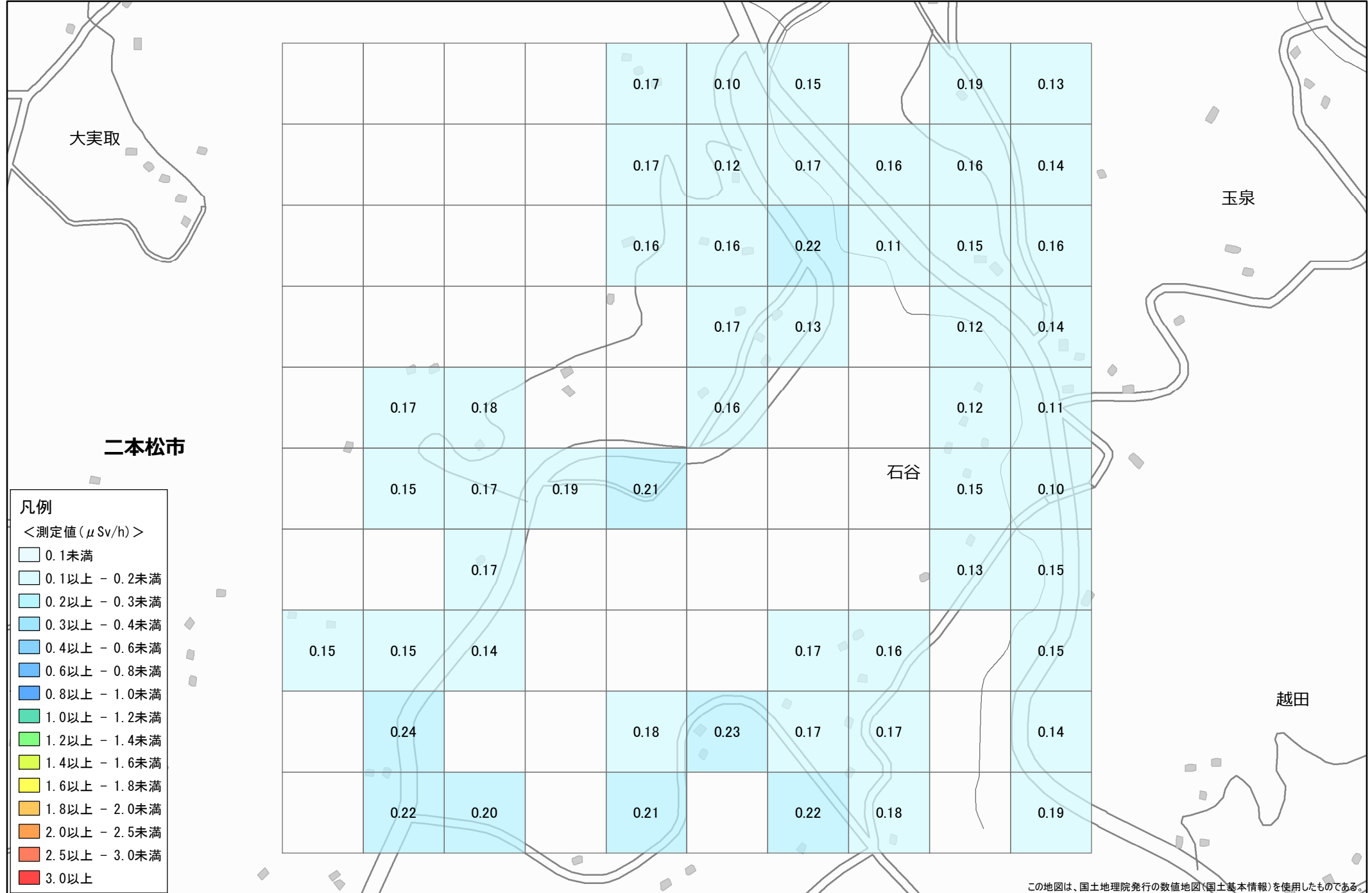


No. 6 二本松市 木幡岩下付近 1.0km×1.0km

調査月日：令和3年11月15日



- 凡例
- <測定値 (μSv/h)>
- 0.1未満
 - 0.1以上 - 0.2未満
 - 0.2以上 - 0.3未満
 - 0.3以上 - 0.4未満
 - 0.4以上 - 0.6未満
 - 0.6以上 - 0.8未満
 - 0.8以上 - 1.0未満
 - 1.0以上 - 1.2未満
 - 1.2以上 - 1.4未満
 - 1.4以上 - 1.6未満
 - 1.6以上 - 1.8未満
 - 1.8以上 - 2.0未満
 - 2.0以上 - 2.5未満
 - 2.5以上 - 3.0未満
 - 3.0以上