

平成26年

旅券発給の概要

平成27年3月

福島県生活環境部旅券室

目 次

1	旅券発給業務の概況	1
2	旅券申請状況	
(1)	旅券申請件数の推移	3
(2)	旅券窓口別申請件数	4
(3)	地方振興局別申請件数	4
(4)	月別市町村別申請件数	5
3	旅券発行状況	
(1)	発行件数の推移	7
(2)	男女別発行件数の推移	9
(3)	月別発行件数	10
(4)	年代別・男女別発行件数(福島県)	11
(5)	年代別・男女別発行件数(全国)	12
(6)	都道府県別発行件数	14
(7)	都道府県別有効旅券数	15
4	旅券交付状況	
(1)	窓口別交付件数の推移	16
(2)	種別交付件数内訳	16
(3)	曜日別申請・交付件数(福島県全体)	17
(4)	曜日別申請・交付件数(福島県パスポートセンター)	17
5	参考資料	
(1)	都道府県別日本人出国者数の推移	18
(2)	日本人出国者数の推移	19
(3)	旅券関連年表	20
(4)	福島県関連年表	23
(5)	福島県の旅券事務体制	24

※ 利用上の注意

- 1 統計は全て暦年です。
- 2 申請件数とは、県内の旅券窓口において一般旅券、限定旅券、記載事項変更旅券(平成26年3月20日開始)、訂正(平成26年3月20日廃止)、増補及び渡航先追加の申請件数で、二重申請等で後日発給拒否となった件数を含みます。
- 3 発行件数とは、申請に基づいて審査手続きを完了し、一般旅券、限定旅券及び記載事項変更旅券を発行した件数です。
- 4 交付件数とは、一般旅券、限定旅券、記載事項変更旅券、訂正、増補及び渡航先追加の申請に基づいて、旅券を申請者に交付した件数です。
- 5 一般旅券には、東日本大震災の被災者に係る一般旅券の発給の特例に関する法律に基づく震災特例旅券(平成25年3月31日発給受付終了)を含みます。
- 6 旅券の申請、発行及び交付件数は一致しませんが、これは、発行件数には訂正、増補及び渡航先追加の件数が含まれないこと、申請日、発行日及び交付日には数日から数か月の差があること、旅券発行後6か月以内に旅券を受領せず旅券が無効となること等によるものです。

1 旅券発給業務の概況

旅券事務は、平成 12 年 4 月 1 日に地方分権推進一括法が施行されたのに伴い、都道府県の法定受託事務となっています。

本県では、県内の 7 つの地域(県北、県中、県南、会津、南会津、相双、いわき)ごとに県民サービスの窓口となる地方振興局を設置しており、旅券事務担当窓口としては、県北地域には福島県パスポートセンターがあるほか、県北を除く 6 地域では各地方振興局にパスポート窓口を設置しています。

また、本県では、申請者が申請した窓口以外の窓口での交付を希望する場合には、申請時に交付窓口を指定することができる「交付窓口変更」の取り扱いを行っています。

(1) 旅券申請の状況

本県における平成 26 年 1 月から 12 月までの一年間の旅券申請件数は 33,166 件で、前年比 7.4% (2,667 件) の減となりました。

旅券窓口別で見ると、パスポートセンターの 10,084 件(構成比 30.4%)が最も多く、次いで郡山が 8,949 件(同 27.0%)、いわきが 6,465 件(同 19.5%)、会津若松が 3,154 件(同 9.5%)、白河が 2,687 件(同 8.1%)、南相馬が 1,678 件(同 5.1%)、南会津が 149 件(同 0.4%)の順となっています。

(2) 旅券発行の状況

全国の平成 26 年の一般旅券発行件数は 3,210,845 件で、対前年比 2.6% (85,965 件) の減となりました。

本県における一般旅券発行件数は 32,793 件で、対前年比 6.4% (2,245 件) の減となりました。

全国順位は、発行件数で 24 位、人口千人あたりの発行件数では、33 位となっています。

月別発行件数では、8 月の 4,087 件が最も多く、次いで 7 月 (3,169 件)、1 月 (3,088 件)

と続きます。逆に最も少ないのは、11月で1,900件となっています。

男女別では、男性が51.1%、女性が48.9%となり、僅かに男性が女性を上回りました。ただし、12歳から20代、80代以上では、女性が男性を上回っています。

年代別では、20代が21.3%と最も多く、次いで12歳から19歳(16.3%)、30代(15.1%)、50代(13.4%)、60代(12.0%)、40代(11.5%)、11歳以下(6.0%)、70代以上(4.5%)の順となっています。

(3) 旅券の交付状況

本県における平成26年の旅券交付件数は32,915件で、前年比7.0%(2,488件)の減となりました。

平成15年7月27日から日曜日の交付を行っている福島県パスポートセンターでは、一日あたりの平均交付件数を曜日別に比較すると、日曜日の交付件数が60.6件で最も多くなっていますが、前年の日曜日の平均交付件数と比較すると、4.1件の減となりました。

(4) 訂正制度の廃止と記載事項変更旅券の開始

平成25年6月28日、「旅券法の一部を改正する法律」が公布されたことにより、記載事項の訂正制度が廃止され、平成26年3月20日から記載事項変更旅券の制度が開始になりました。

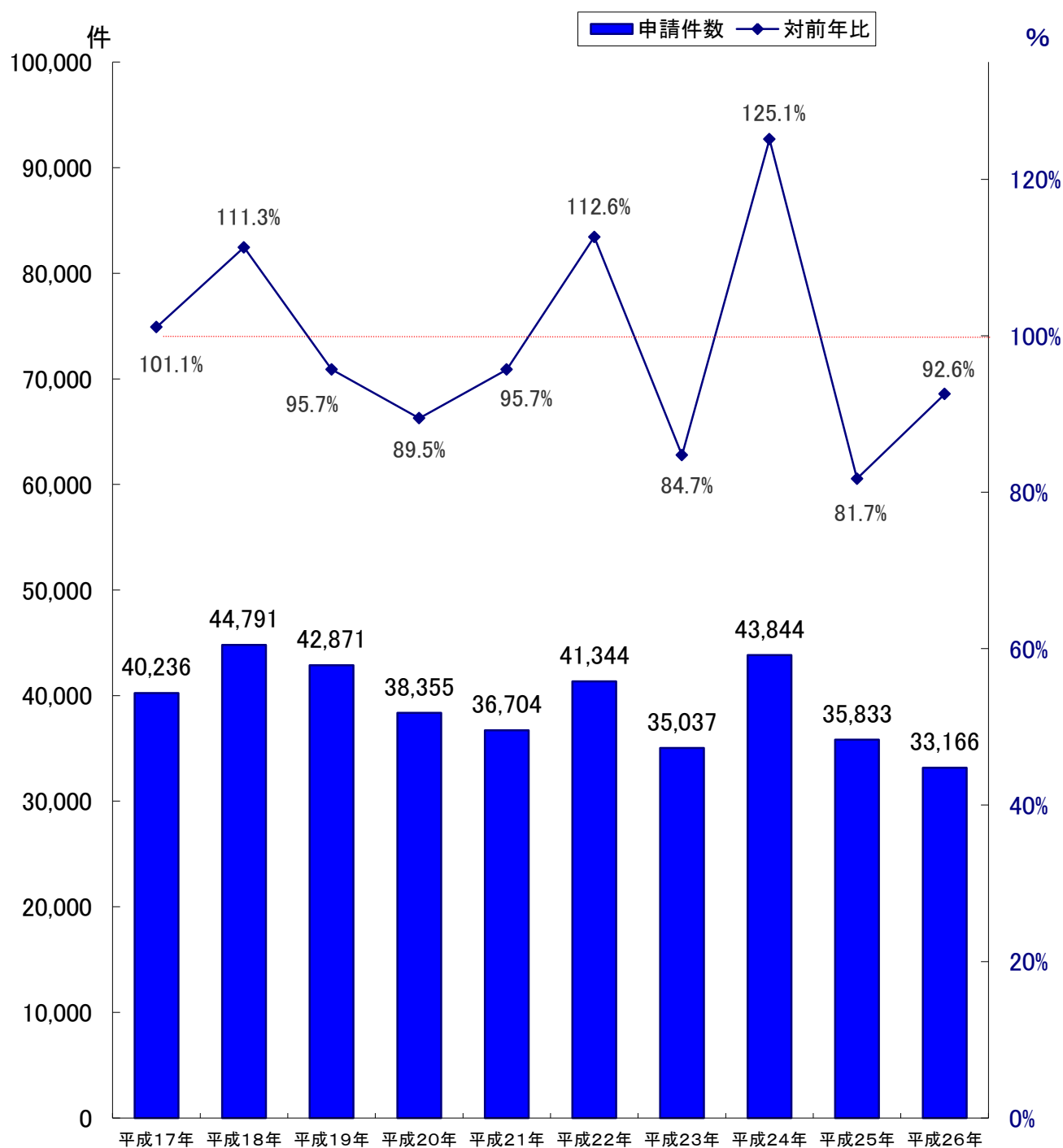
訂正旅券は、有効な旅券の追記欄に訂正内容を印字する方法のため、顔写真のページやICチップの情報は変更されませんでした。記載事項変更旅券は、有効な旅券と有効期間満了日が同一になる旅券を新たに発行するため、訂正内容が新しい旅券の顔写真のページやICチップにも反映されるようになりました。

2 旅券申請状況

(1) 旅券申請件数の推移(福島県)

	平成17	18	19	20	21	22	23	24	25	26
申請件数	40,236	44,791	42,871	38,355	36,704	41,344	35,037	43,844	35,833	33,166
対前年比	101.1%	111.3%	95.7%	89.5%	95.7%	112.6%	84.7%	125.1%	81.7%	92.6%

(1) 旅券申請件数の推移(福島県)



(2) 旅券窓口別申請件数

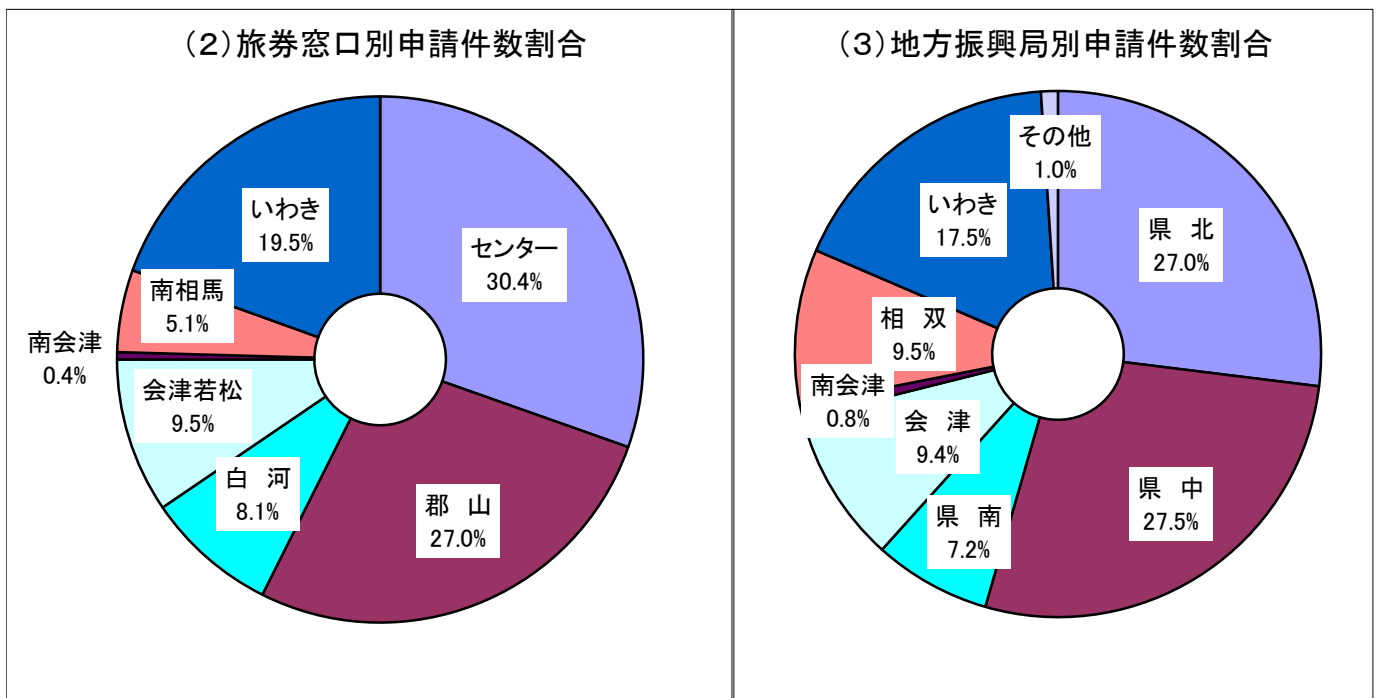
	平成22年		平成23年		平成24年		平成25年		平成26年	
	件数	前年比	件数	前年比	件数	前年比	件数	前年比	件数	前年比
センター	10,947	104.3%	10,710	97.8%	12,719	118.8%	10,403	81.8%	10,084	96.9%
郡山	12,306	123.3%	9,177	74.6%	12,158	132.5%	9,819	80.8%	8,949	91.1%
白河	3,687	128.9%	2,939	79.7%	3,390	115.3%	2,901	85.6%	2,687	92.6%
会津若松	4,351	107.4%	3,821	87.8%	5,052	132.2%	3,333	66.0%	3,154	94.6%
南会津	178	70.6%	148	83.1%	164	110.8%	159	97.0%	149	93.7%
南相馬	2,676	117.9%	1,530	57.2%	2,080	135.9%	1,782	85.7%	1,678	94.2%
いわき	7,199	106.0%	6,712	93.2%	8,281	123.4%	7,436	89.8%	6,465	86.9%
計	41,344	112.6%	35,037	84.7%	43,844	125.1%	35,833	81.7%	33,166	92.6%

(3) 地方振興局(住民票所在地)別申請件数

	平成22年		平成23年		平成24年		平成25年		平成26年	
	件数	前年比	件数	前年比	件数	前年比	件数	前年比	件数	前年比
県北	9,968	109.0%	8,875	89.0%	10,942	123.3%	9,086	83.0%	8,910	98.1%
県中	12,450	118.9%	9,626	77.3%	12,042	125.1%	9,860	81.9%	9,088	92.2%
県南	3,199	122.6%	2,537	79.3%	3,111	122.6%	2,574	82.7%	2,380	92.5%
会津	4,371	108.5%	3,758	86.0%	4,960	132.0%	3,257	65.7%	3,121	95.8%
南会津	348	80.9%	248	71.3%	331	133.5%	312	94.3%	272	87.2%
相双	3,254	119.0%	2,802	86.1%	3,863	137.9%	3,365	87.1%	3,148	93.6%
いわき	6,714	103.9%	6,282	93.6%	7,513	119.6%	6,541	87.1%	5,791	88.5%
その他	320	106.7%	331	103.4%	410	123.9%	351	85.6%	342	97.4%
計	40,624	112.3%	34,459	84.8%	43,172	125.3%	35,346	81.9%	33,052	93.5%

※ 地方振興局(住民票所在地)別申請件数は、市町村別申請件数と一致するが、訂正及び増補の件数を含まないため、旅券窓口別申請件数とは一致しない。

※ その他とは、学生等で県内市町村に住居登録を行っていない者の居所申請によるものである。



(4)月別市町村別申請件数

地域	市町村	1月	2月	3月	4月	5月	6月	7月	8月	9月	10月	11月	12月	計	人口	人口千人あたりの申請件数
県北	福島市	599	402	641	544	572	521	600	640	450	437	342	407	6,155	292,590	21.0
	二本松市	78	57	98	78	96	70	96	88	79	63	32	55	890	59,871	14.9
	伊達市	59	43	87	70	99	80	78	75	80	66	49	51	837	66,027	12.7
	桑折町	17	20	24	17	15	12	31	12	12	10	6	14	190	12,853	14.8
	国見町	9	10	17	10	9	8	8	9	7	4	9	11	111	10,086	11.0
	川俣町	21	8	12	20	20	15	16	11	9	11	11	10	164	15,569	10.5
	大玉村	5	6	10	16	9	38	14	14	22	10	16	8	168	8,574	19.6
	本宮市	34	11	32	30	45	32	46	54	40	25	24	22	395	31,489	12.5
	県北計	822	557	921	785	865	776	889	903	699	626	489	578	8,910	497,059	17.9
県中	郡山市	563	409	516	492	511	594	490	979	540	445	357	390	6,286	338,712	18.6
	須賀川市	145	66	68	91	81	93	89	151	125	94	63	70	1,136	79,267	14.3
	田村市	34	33	34	42	44	36	63	88	38	31	25	33	501	40,422	12.4
	鏡石町	11	8	8	13	22	20	19	19	7	11	10	8	156	12,815	12.2
	天栄村	4	1	10	11	6	3	4	9	8	5	4	7	72	6,291	11.4
	石川町	18	11	10	14	13	15	12	73	19	13	14	20	232	17,775	13.1
	玉川村	18	2	4	4	8	3	11	15	10	4	0	3	82	7,231	11.3
	平田村	7	3	5	3	8	2	2	15	8	4	5	4	66	6,921	9.5
	浅川町	8	2	8	5	5	8	5	23	11	4	2	6	87	6,888	12.6
	古殿町	7	7	4	4	2	9	2	33	0	5	6	6	85	6,030	14.1
	三春町	20	16	22	21	11	29	17	39	23	20	7	12	237	18,191	13.0
	小野町	12	6	13	12	8	24	8	26	14	6	7	12	148	11,202	13.2
県中計	847	564	702	712	719	836	722	1,470	803	642	500	571	9,088	551,745	16.5	
県南	白河市	93	74	105	87	89	74	113	131	82	74	86	67	1,075	64,704	16.6
	西郷村	36	22	29	38	26	36	20	47	30	44	29	14	371	19,767	18.8
	泉崎村	6	5	4	5	6	5	9	8	5	7	5	4	69	6,802	10.1
	中島村	8	5	2	2	1	29	4	23	2	9	10	2	97	5,154	18.8
	矢吹町	19	17	21	16	20	26	19	26	65	21	15	18	283	18,407	15.4
	棚倉町	9	18	26	16	8	25	13	36	32	12	16	10	221	15,062	14.7
	矢祭町	4	64	2	3	9	5	9	5	3	4	5	2	115	6,348	18.1
	塙町	10	6	7	17	12	3	7	27	5	5	7	10	116	9,884	11.7
	鮫川村	6	1	3	3	3	7	1	3	0	2	4	0	33	3,989	8.3
	県南計	191	212	199	187	174	210	195	306	224	178	177	127	2,380	150,117	15.9

(4)月別市町村別申請件数

地域	市町村	1月	2月	3月	4月	5月	6月	7月	8月	9月	10月	11月	12月	計	人口	人口千人あたりの申請件数
会津	会津若松市	163	125	134	136	136	137	136	173	141	117	97	127	1,622	126,220	12.9
	喜多方市	43	51	47	50	43	47	45	66	46	29	37	45	549	52,356	10.5
	北塩原村	5	1	3	4	6	16	0	1	1	2	3	1	43	3,185	13.5
	西会津町	16	6	2	2	4	7	2	9	6	5	4	5	68	7,366	9.2
	磐梯町	4	4	3	8	4	0	4	8	3	5	1	0	44	3,761	11.7
	猪苗代町	13	10	14	22	13	7	18	36	22	24	17	11	207	15,805	13.1
	会津坂下町	20	13	9	9	17	2	18	35	22	11	9	15	180	17,360	10.4
	湯川村	14	4	4	3	2	11	13	6	5	1	1	3	67	3,364	19.9
	柳津町	1	3	31	3	5	4	3	3	6	3	1	2	65	4,009	16.2
	三島町	1	0	0	0	2	0	3	1	2	1	2	1	13	1,926	6.7
	金山町	2	6	0	1	2	1	3	0	5	1	0	3	24	2,462	9.7
	昭和村	2	0	0	1	0	0	1	1	0	0	1	0	6	1,500	4.0
	会津美里町	31	13	22	11	13	18	22	27	27	16	17	16	233	22,737	10.2
	会津計	315	236	269	250	247	250	268	366	286	215	190	229	3,121	262,051	11.9
南会津	南会津町	16	8	22	11	28	7	18	19	14	11	7	13	174	17,864	9.7
	下郷町	5	7	1	10	0	4	1	7	4	3	2	4	48	6,461	7.4
	檜枝岐村	0	2	0	0	6	0	0	1	1	1	0	1	12	636	18.9
	只見町	1	1	5	3	5	4	0	4	3	3	1	8	38	4,932	7.7
	南会津計	22	18	28	24	39	15	19	31	22	18	10	26	272	29,893	9.1
相双	相馬市	47	46	69	53	53	44	59	61	49	35	21	32	569	37,817	15.0
	南相馬市	102	83	125	99	101	102	70	105	84	96	62	75	1,104	70,878	15.6
	広野町	8	8	8	10	6	17	19	8	2	7	9	2	104	5,418	19.2
	檜葉町	16	14	14	18	5	11	16	8	6	5	13	13	139	7,700	18.1
	富岡町	23	21	17	15	36	21	30	25	10	23	10	20	251	16,001	15.7
	川内村	6	4	1	5	0	2	4	8	9	6	12	5	62	2,820	22.0
	大熊町	35	32	19	19	26	30	40	21	21	12	19	11	285	11,515	24.8
	双葉町	3	7	12	5	8	17	3	12	9	7	7	9	99	6,932	14.3
	浪江町	34	24	37	31	25	19	27	36	25	27	20	14	319	20,905	15.3
	葛尾村	4	7	2	2	3	1	1	2	2	1	0	6	31	1,531	20.2
	新地町	11	12	11	2	6	4	7	8	3	19	6	1	90	8,224	10.9
	飯館村	8	5	12	3	5	18	4	8	8	10	6	8	95	6,209	15.3
	相双計	297	263	327	262	274	286	280	302	228	248	185	196	3,148	195,950	16.1
いわき	いわき市	540	484	578	512	487	579	501	603	481	383	301	342	5,791	342,249	16.9
その他		56	48	13	20	18	27	36	40	14	20	23	27	342		
合計		3,090	2,382	3,037	2,752	2,823	2,979	2,910	4,021	2,757	2,330	1,875	2,096	33,052	2,029,064	16.3

※ 人口は、平成22年国勢調査による。

3 旅券発行状況

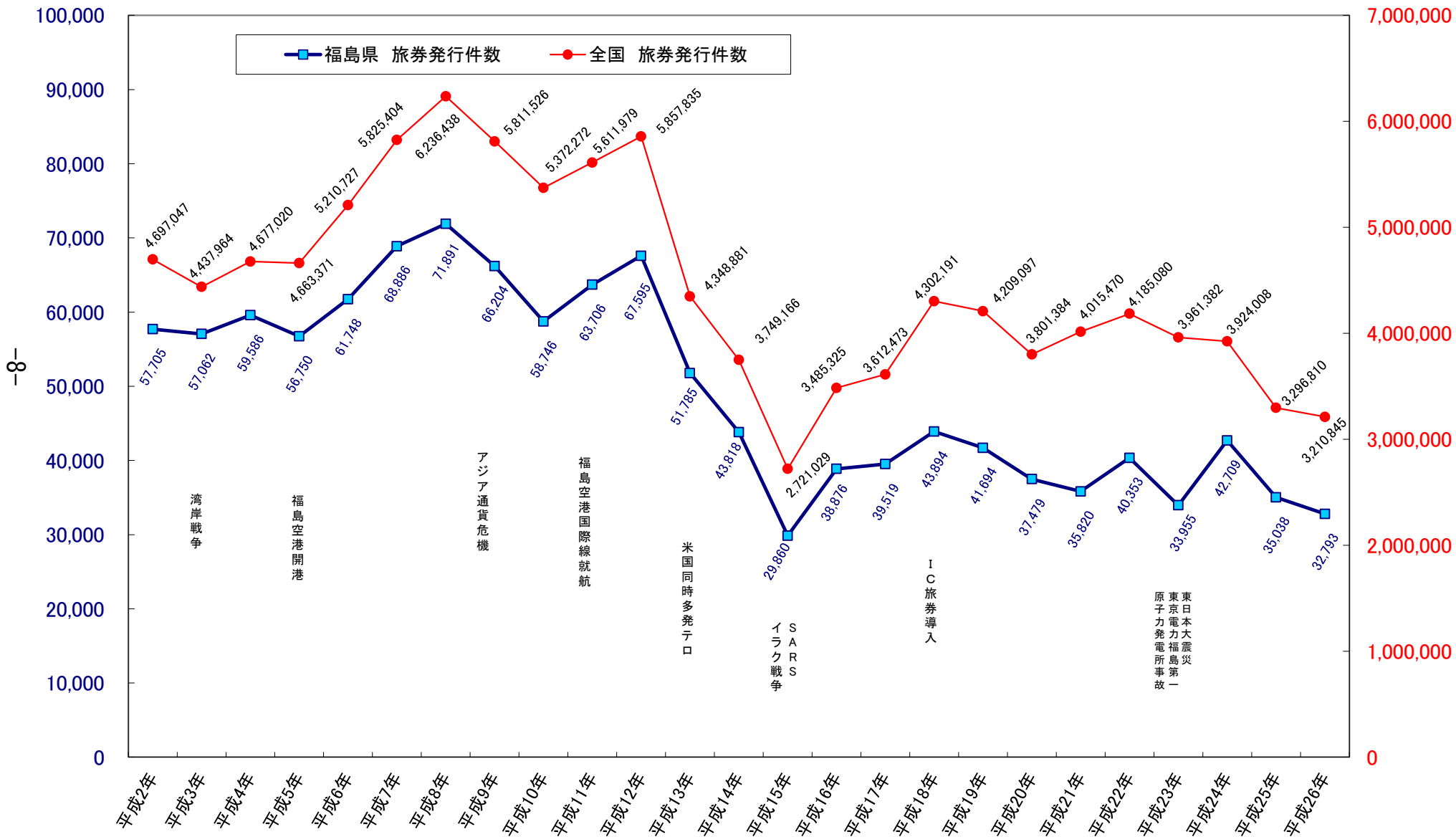
(1) 発行件数の推移

	福 島 県		全 国	
	旅券発行件数	前年対比	旅券発行件数	前年対比
昭和52年	19,547	108.9%	1,735,998	111.7%
昭和53年	19,512	99.8%	1,818,494	104.8%
昭和54年	21,046	107.9%	1,980,543	108.9%
昭和55年	18,169	86.3%	1,830,265	92.4%
昭和56年	18,980	104.5%	1,931,242	105.5%
昭和57年	19,763	104.1%	1,988,680	103.0%
昭和58年	22,171	112.2%	2,095,697	105.4%
昭和59年	23,322	105.2%	2,289,619	109.3%
昭和60年	25,421	109.0%	2,388,724	104.3%
昭和61年	27,139	106.8%	2,664,673	111.6%
昭和62年	35,353	130.3%	3,308,918	124.2%
昭和63年	40,440	114.4%	3,920,036	118.5%
平成元年	45,685	113.0%	4,241,783	108.2%
平成2年	57,705	126.3%	4,697,047	110.7%
平成3年	57,062	98.9%	4,437,964	94.5%
平成4年	59,586	104.4%	4,677,020	105.4%
平成5年	56,750	95.2%	4,663,371	99.7%
平成6年	61,748	108.8%	5,210,727	111.7%
平成7年	68,886	111.6%	5,825,404	111.8%
平成8年	71,891	104.4%	6,236,438	107.1%
平成9年	66,204	92.1%	5,811,526	93.2%
平成10年	58,746	88.7%	5,372,272	92.4%
平成11年	63,706	108.4%	5,611,979	104.5%
平成12年	67,595	106.1%	5,857,835	104.4%
平成13年	51,785	76.6%	4,348,881	74.2%
平成14年	43,818	84.6%	3,749,166	86.2%
平成15年	29,860	68.1%	2,721,029	72.6%
平成16年	38,876	130.2%	3,485,325	128.1%
平成17年	39,519	101.7%	3,612,473	103.6%
平成18年	43,894	111.1%	4,302,191	119.1%
平成19年	41,694	95.0%	4,209,097	97.8%
平成20年	37,479	89.9%	3,801,384	90.3%
平成21年	35,820	95.6%	4,015,470	105.6%
平成22年	40,353	112.7%	4,185,080	104.2%
平成23年	33,955	84.1%	3,961,382	94.7%
平成24年	42,709	125.8%	3,924,008	99.1%
平成25年	35,038	82.0%	3,296,810	84.0%
平成26年	32,793	93.6%	3,210,845	97.4%

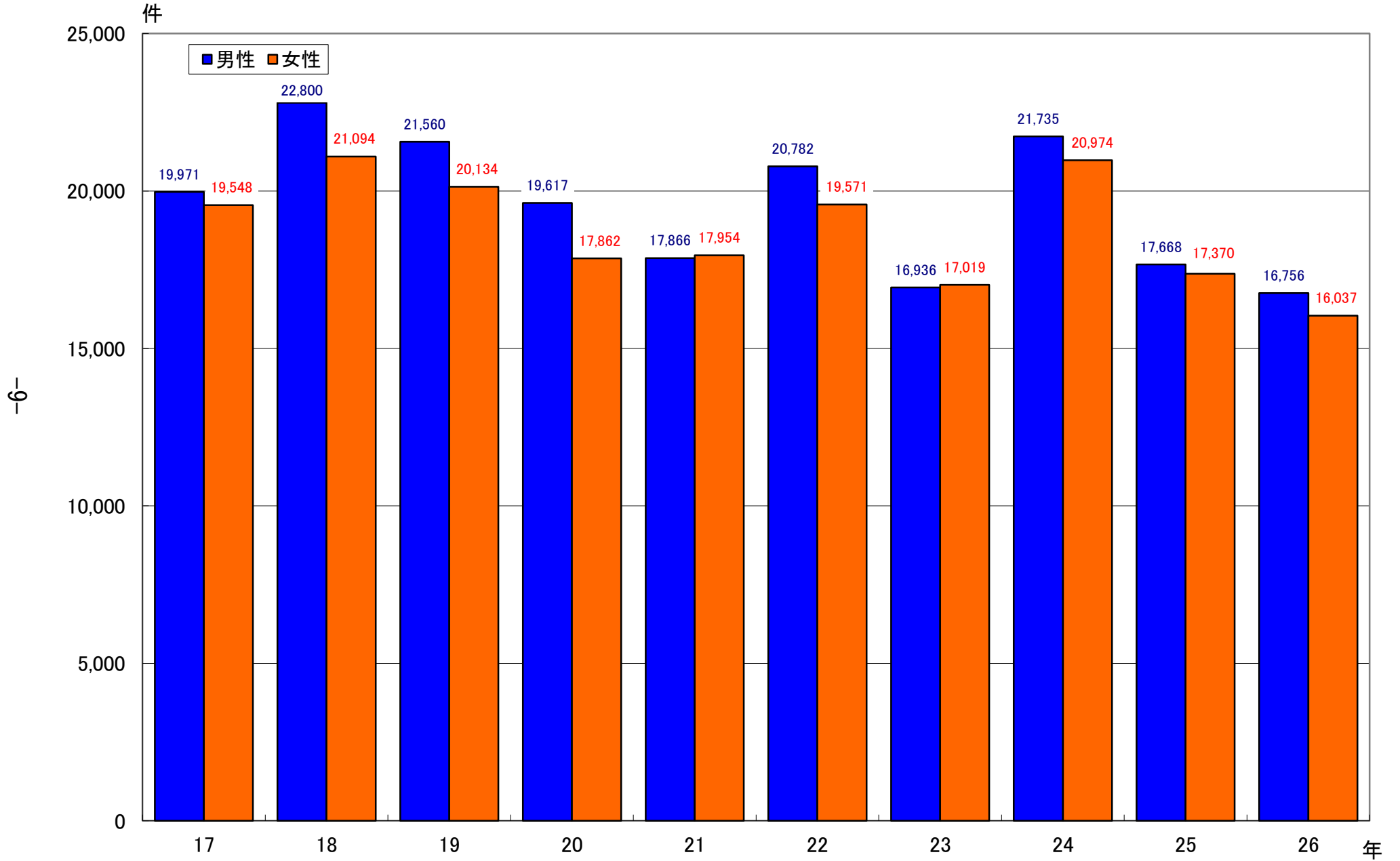
(1) 発行件数の推移

福島県(件)

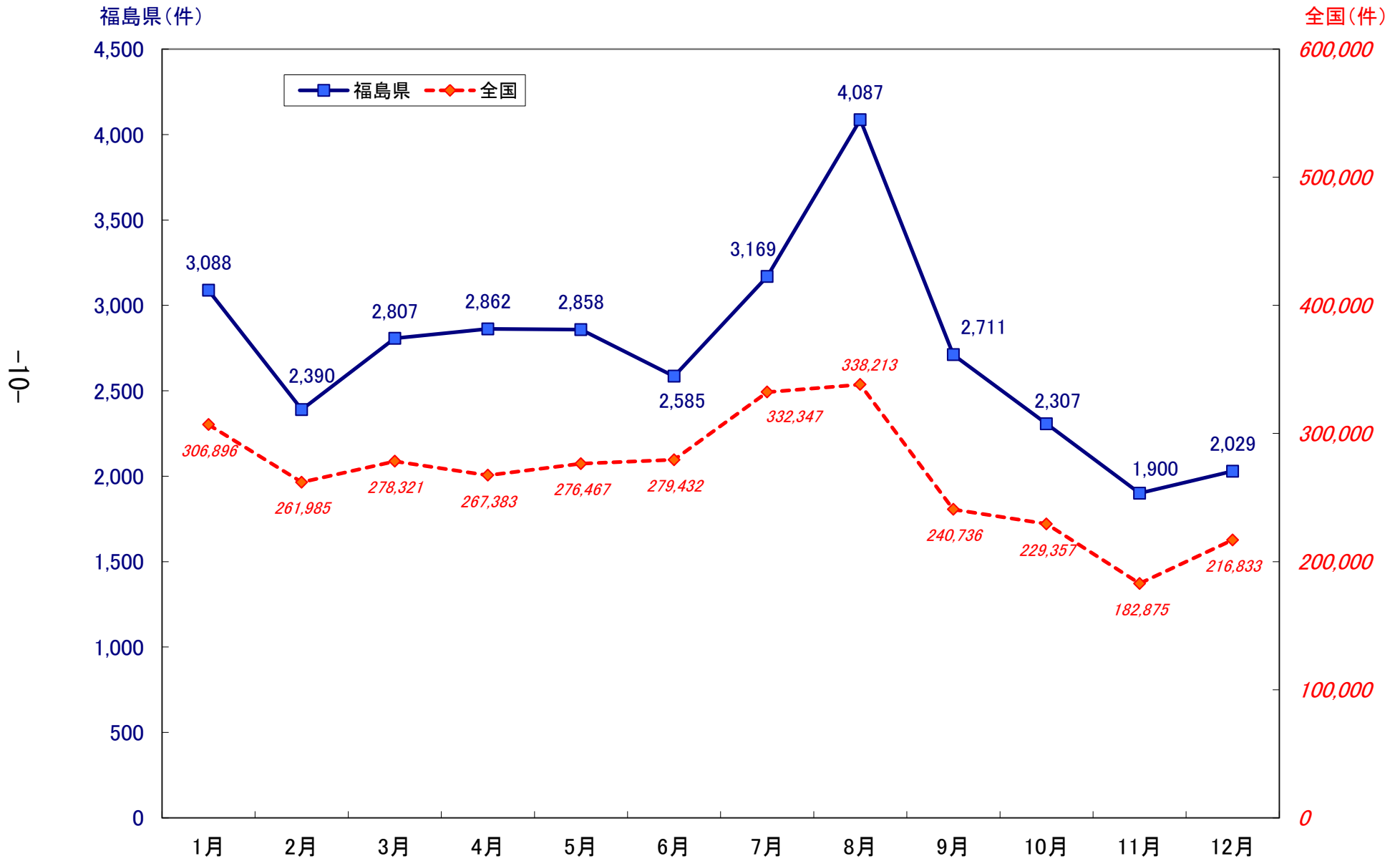
全国(件)



(2)男女別発行件数の推移(福島県)



(3) 月別発行件数



(4)年代別・男女別発行件数(福島県)

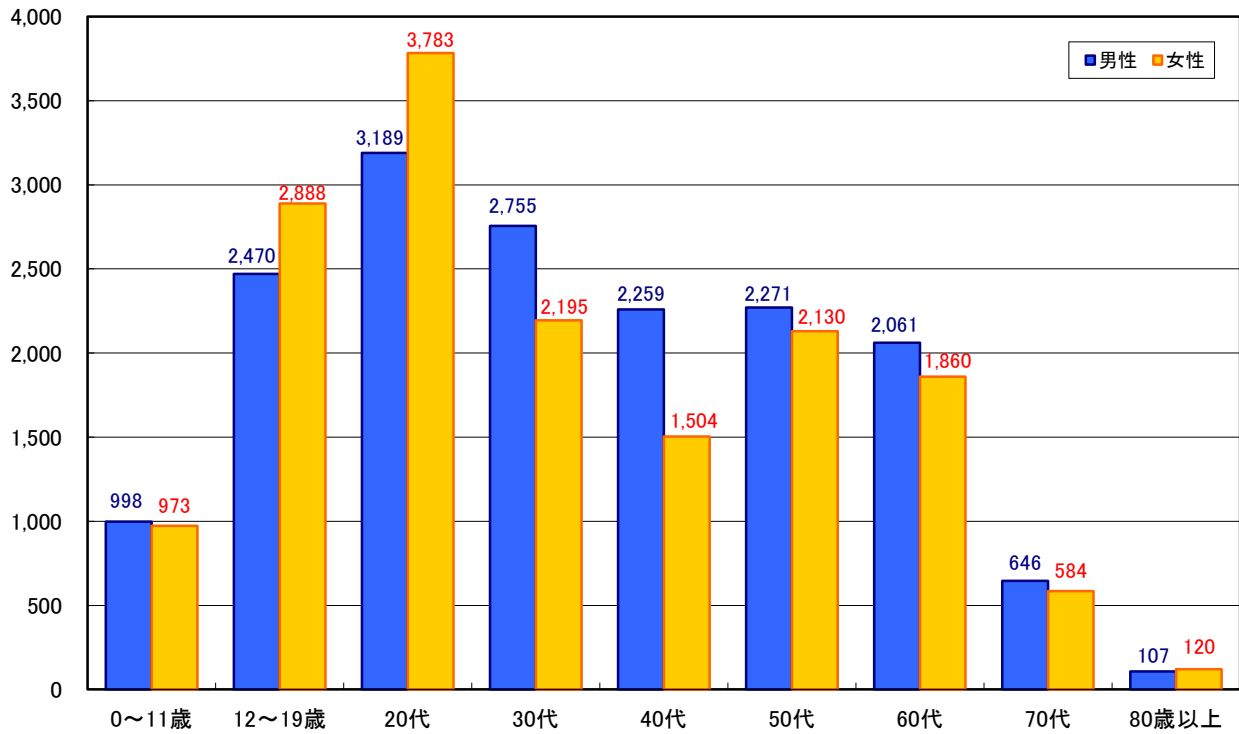
	0～11歳		12～19歳		20代		30代		40代		50代		60代		70代		80以上		男性	女性	合計
	男	女	男	女	男	女	男	女	男	女	男	女	男	女	男	女	男	女			
1月	73	108	134	173	352	456	254	195	213	125	193	197	202	226	76	79	18	14	1,515	1,573	3,088
2月	81	81	148	181	247	274	181	142	181	118	162	156	163	161	44	56	9	5	1,216	1,174	2,390
3月	71	83	201	264	262	275	229	176	198	134	227	189	196	166	64	55	8	9	1,456	1,351	2,807
4月	89	94	174	177	242	308	300	213	202	128	230	206	209	172	53	40	9	16	1,508	1,354	2,862
5月	94	113	177	302	247	247	267	185	231	153	194	186	181	155	51	48	15	12	1,457	1,401	2,858
6月	109	89	208	342	193	258	212	182	161	126	183	154	143	139	41	36	4	5	1,254	1,331	2,585
7月	88	94	415	326	249	322	237	232	175	142	202	219	175	187	50	38	6	12	1,597	1,572	3,169
8月	86	68	642	720	386	521	267	223	221	143	227	216	147	122	45	42	3	8	2,024	2,063	4,087
9月	70	62	101	118	301	371	263	211	202	140	228	177	202	145	56	47	8	9	1,431	1,280	2,711
10月	86	54	73	75	234	290	220	170	169	116	167	177	164	155	67	66	12	12	1,192	1,115	2,307
11月	70	60	86	111	251	212	151	117	143	78	128	128	150	115	49	37	5	9	1,033	867	1,900
12月	81	67	111	99	225	249	174	149	163	101	130	125	129	117	50	40	10	9	1,073	956	2,029
小計	998	973	2,470	2,888	3,189	3,783	2,755	2,195	2,259	1,504	2,271	2,130	2,061	1,860	646	584	107	120	16,756	16,037	32,793
年代計	1,971		5,358		6,972		4,950		3,763		4,401		3,921		1,230		227		32,793		
構成比	50.6%	49.4%	46.1%	53.9%	45.7%	54.3%	55.7%	44.3%	60.0%	40.0%	51.6%	48.4%	52.6%	47.4%	52.5%	47.5%	47.1%	52.9%	51.1%	48.9%	同年代男女別
	6.0%	6.1%	14.7%	18.0%	19.0%	23.6%	16.4%	13.7%	13.5%	9.4%	13.6%	13.3%	12.3%	11.6%	3.9%	3.6%	0.6%	0.7%	100.0%	100.0%	男女別年代別
	6.0%		16.3%		21.3%		15.1%		11.5%		13.4%		12.0%		3.8%		0.7%		100.0%		年代別

(5)年代別・男女別発行件数(全国)

	0～11歳		12～19歳		20代		30代		40代		50代		60代		70代		80以上		その他		男性	女性	合計
	男	女	男	女	男	女	男	女	男	女	男	女	男	女	男	女	男	女	男	女			
1月	12,512	12,159	14,535	20,739	42,101	50,119	25,408	23,032	18,654	16,793	13,735	16,462	13,241	14,762	4,956	5,653	868	1,167	0	0	146,010	160,886	306,896
2月	11,938	11,629	14,757	18,716	33,981	34,687	21,464	19,262	16,734	16,234	12,127	14,397	11,570	13,300	4,266	5,108	768	1,047	0	0	127,605	134,380	261,985
3月	12,239	12,226	23,630	26,773	24,299	27,309	24,161	22,469	18,281	16,843	13,432	15,967	13,085	15,133	4,867	5,675	773	1,159	0	0	134,767	143,554	278,321
4月	12,353	12,255	15,598	17,360	22,811	28,981	28,225	25,721	21,058	16,034	14,868	14,995	12,739	13,331	4,315	4,874	755	1,110	0	0	132,722	134,661	267,383
5月	14,218	14,053	15,655	20,803	23,127	30,363	27,147	27,127	21,288	18,473	15,184	15,416	11,690	12,017	3,863	4,374	691	978	0	0	132,863	143,604	276,467
6月	17,146	16,487	19,123	25,147	22,582	32,048	23,023	25,839	19,099	19,460	13,282	15,043	10,553	11,169	3,611	4,255	619	946	0	0	129,038	150,394	279,432
7月	17,812	17,203	27,105	31,770	29,938	41,211	26,124	30,098	20,575	22,335	15,471	18,140	11,640	12,556	3,899	4,680	705	1,085	0	0	153,269	179,078	332,347
8月	11,464	11,601	36,580	39,806	34,154	43,727	29,207	28,705	20,658	17,741	15,804	16,697	11,415	11,612	3,538	3,962	599	943	0	0	163,419	174,794	338,213
9月	9,508	9,316	8,522	10,075	25,360	32,415	25,626	24,449	18,431	14,602	13,387	14,396	11,518	12,549	4,083	4,689	779	1,031	0	0	117,214	123,522	240,736
10月	10,543	9,925	7,477	9,871	23,500	30,427	23,955	22,952	18,373	14,339	13,123	13,313	10,857	11,134	3,875	4,152	627	914	0	0	112,330	117,027	229,357
11月	8,897	8,742	7,775	9,936	19,518	24,736	18,082	17,269	13,882	11,151	9,682	9,977	8,088	7,946	2,924	3,092	469	709	0	0	89,317	93,558	182,875
12月	9,266	8,866	11,689	15,993	25,336	33,756	19,197	18,488	14,859	12,377	10,593	11,069	8,868	8,816	3,245	3,203	497	715	0	0	103,550	113,283	216,833
小計	147,896	144,462	202,446	246,989	326,707	409,779	291,619	285,411	221,892	196,382	160,688	175,872	135,264	144,325	47,442	53,717	8,150	11,804	0	0	1,542,104	1,668,741	3,210,845
年代計	292,358		449,435		736,486		577,030		418,274		336,560		279,589		101,159		19,954		0		3,210,845		
構成比	50.6%	49.4%	45.0%	55.0%	44.4%	55.6%	50.5%	49.5%	53.0%	47.0%	47.7%	52.3%	48.4%	51.6%	46.9%	53.1%	40.8%	59.2%	0.0%	0.0%	48.0%	52.0%	同年男女別
	9.6%	8.7%	13.1%	14.8%	21.2%	24.6%	18.9%	17.1%	14.4%	11.8%	10.4%	10.5%	8.8%	8.6%	3.1%	3.2%	0.5%	0.7%	0.0%	0.0%	100.0%	100.0%	男女別年代別
	9.1%		14.0%		22.9%		18.0%		13.0%		10.5%		8.7%		3.2%		0.6%		0.0%		100.0%		年代別

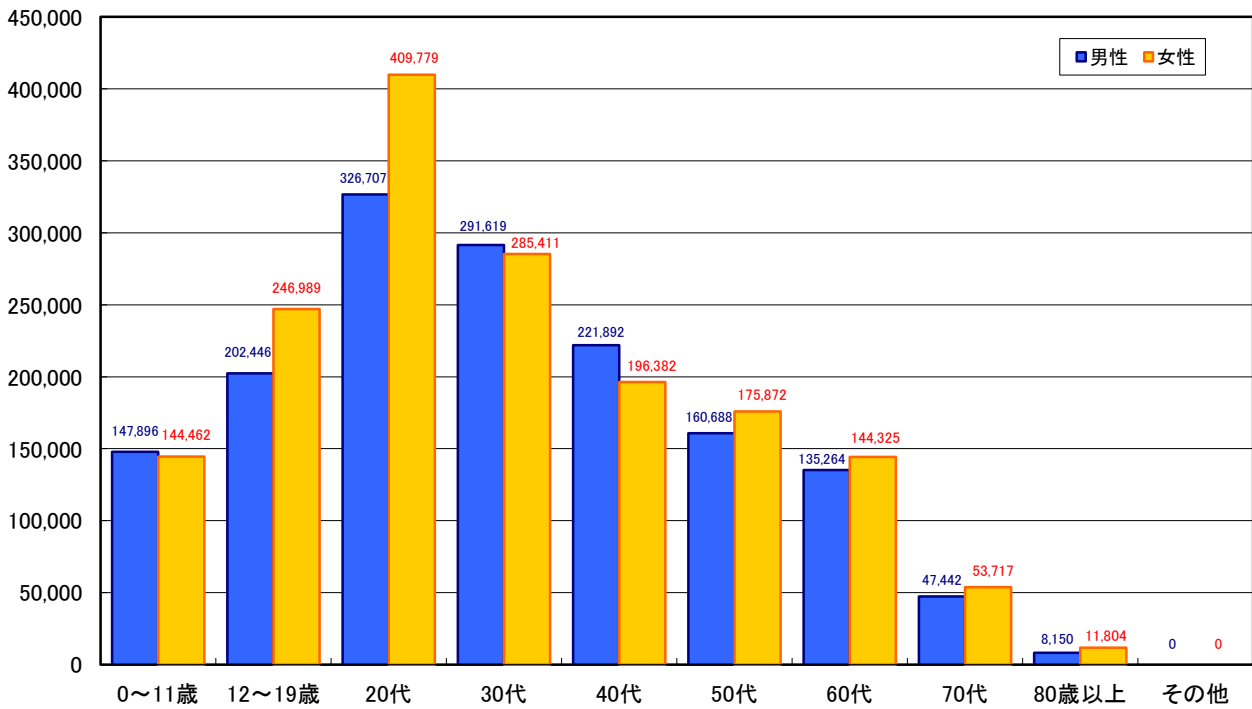
(4) 年代別・男女別発行件数(福島県)

旅券発行件数



(5) 年代別・男女別発行件数(全国)

旅券発行件数



(6)都道府県別発行件数

	平成23年		平成24年		平成25年		平成26年			人口千人あたり発行件数		
	件数	順位	件数	順位	件数	順位	件数	順位	対前年比	人口	件数	順位
北海道	107,425	10	112,212	10	94,152	9	88,179	10	93.7%	5,506,419	16.0	35
青森県	16,435	43	18,765	42	14,969	42	13,559	42	90.6%	1,373,339	9.9	46
岩手県	16,759	41	20,756	40	16,733	40	16,443	38	98.3%	1,330,147	12.4	45
宮城県	44,413	23	57,878	15	47,404	15	43,425	15	91.6%	2,348,165	18.5	27
秋田県	15,101	44	16,378	43	12,669	44	10,693	44	84.4%	1,085,997	9.8	47
山形県	19,643	40	21,430	38	18,776	36	17,174	37	91.5%	1,168,924	14.7	40
福島県	33,955	26	42,709	24	35,038	24	32,793	24	93.6%	2,029,064	16.2	33
茨城県	80,621	12	81,234	12	65,964	12	63,639	12	96.5%	2,969,770	21.4	18
栃木県	51,412	17	52,019	17	43,098	17	41,059	17	95.3%	2,007,683	20.5	20
群馬県	48,991	19	49,020	20	41,167	20	38,939	20	94.6%	2,008,068	19.4	24
埼玉県	242,331	5	240,533	5	202,547	5	198,806	5	98.2%	7,194,556	27.6	9
千葉県	226,683	6	218,666	6	183,227	6	179,625	6	98.0%	6,216,289	28.9	6
東京都	633,272	1	599,251	1	525,067	1	531,802	1	101.3%	13,159,388	40.4	1
神奈川県	382,067	2	364,763	2	310,358	2	306,468	2	98.7%	9,048,331	33.9	2
新潟県	48,363	21	50,372	19	42,690	18	38,313	21	89.7%	2,374,450	16.1	34
富山県	27,450	32	27,736	32	23,874	30	22,549	30	94.5%	1,093,247	20.6	19
石川県	30,491	28	30,930	28	26,946	27	26,338	27	97.7%	1,169,788	22.5	14
福井県	20,171	38	20,828	39	17,264	38	16,283	40	94.3%	806,314	20.2	22
山梨県	23,859	35	23,761	35	19,481	35	17,606	36	90.4%	863,075	20.4	21
長野県	51,635	16	50,402	18	42,327	19	39,743	18	93.9%	2,152,449	18.5	28
岐阜県	60,984	14	60,109	14	48,619	14	46,100	14	94.8%	2,080,773	22.2	16
静岡県	115,920	9	114,096	9	91,079	10	88,243	9	96.9%	3,765,007	23.4	12
愛知県	266,364	4	259,968	4	219,408	4	214,355	4	97.7%	7,410,719	28.9	5
三重県	53,894	15	54,100	16	43,102	16	41,885	16	97.2%	1,854,724	22.6	13
滋賀県	48,512	20	47,778	22	41,095	21	39,541	19	96.2%	1,410,777	28.0	7
京都府	92,081	11	90,777	11	77,640	11	77,284	11	99.5%	2,636,092	29.3	3
大阪府	309,902	3	304,696	3	264,923	3	257,676	3	97.3%	8,865,245	29.1	4
兵庫県	195,875	7	189,637	7	158,025	7	155,052	7	98.1%	5,588,133	27.7	8
奈良県	49,616	18	48,305	21	38,874	22	37,582	23	96.7%	1,400,728	26.8	10
和歌山県	24,677	34	24,649	34	19,695	34	18,828	34	95.6%	1,002,198	18.8	26
鳥取県	12,241	46	11,607	47	10,156	45	9,004	46	88.7%	588,667	15.3	38
島根県	11,984	47	12,100	46	9,582	47	9,001	47	93.9%	717,397	12.5	43
岡山県	46,434	22	45,847	23	38,773	23	37,783	22	97.4%	1,945,276	19.4	23
広島県	74,771	13	74,825	13	61,397	13	61,331	13	99.9%	2,860,750	21.4	17
山口県	31,427	27	31,838	27	25,215	28	23,043	29	91.4%	1,451,338	15.9	36
徳島県	16,664	42	15,902	44	13,153	43	12,695	43	96.5%	785,491	16.2	32
香川県	22,225	36	22,579	36	18,511	37	18,164	35	98.1%	995,842	18.2	29
愛媛県	27,965	31	26,882	33	21,871	32	21,428	32	98.0%	1,431,493	15.0	39
高知県	12,532	45	12,597	45	10,102	46	9,481	45	93.9%	764,456	12.4	44
福岡県	165,230	8	167,433	8	136,294	8	127,139	8	93.3%	5,071,968	25.1	11
佐賀県	20,239	37	22,225	37	16,471	41	16,021	41	97.3%	849,788	18.9	25
長崎県	28,719	30	29,926	30	23,321	31	21,936	31	94.1%	1,426,779	15.4	37
熊本県	41,252	24	42,147	25	33,332	25	32,748	25	98.2%	1,817,426	18.0	30
大分県	27,292	33	28,162	31	20,688	33	20,169	33	97.5%	1,196,529	16.9	31
宮崎県	19,955	39	20,469	41	16,838	39	16,393	39	97.4%	1,135,233	14.4	41
鹿児島県	29,338	29	30,501	29	24,441	29	23,247	28	95.1%	1,706,242	13.6	42
沖縄県	34,212	25	35,210	26	30,449	26	31,279	26	102.7%	1,392,818	22.5	15
外務省	0		0		5		1		0.0%			
合計	3,961,382		3,924,008		3,296,810		3,210,845		97.4%	128,057,352	25.1	

※人口は、平成22年国勢調査による。

(7)都道府県別有効旅券数

	5年旅券	10年旅券	合計		人口	人口千人あたりの旅券数	
				順位			順位
北海道	213,454	586,530	799,984	10	5,506,419	145	35
青森県	40,403	80,845	121,248	42	1,373,339	88	47
岩手県	47,390	85,419	132,809	41	1,330,147	100	45
宮城県	102,699	267,429	370,128	20	2,348,165	158	31
秋田県	36,966	69,704	106,670	44	1,085,997	98	46
山形県	50,613	95,189	145,802	38	1,168,924	125	40
福島県	88,362	187,686	276,048	25	2,029,064	136	39
茨城県	156,629	462,628	619,257	12	2,969,770	209	15
栃木県	102,430	278,367	380,797	17	2,007,683	190	19
群馬県	94,984	275,781	370,765	19	2,008,068	185	22
埼玉県	454,124	1,402,844	1,856,968	5	7,194,556	258	9
千葉県	382,866	1,402,788	1,785,654	6	6,216,289	287	3
東京都	1,019,272	3,869,151	4,888,423	1	13,159,388	371	1
神奈川県	629,770	2,355,027	2,984,797	2	9,048,331	330	2
新潟県	113,487	242,700	356,187	22	2,374,450	150	34
富山県	54,080	148,756	202,836	29	1,093,247	186	21
石川県	60,658	168,895	229,553	28	1,169,788	196	18
福井県	40,897	110,237	151,134	37	806,314	187	20
山梨県	44,981	134,572	179,553	35	863,075	208	16
長野県	96,852	299,097	395,949	16	2,152,449	184	23
岐阜県	104,950	367,078	472,028	14	2,080,773	227	12
静岡県	228,955	616,692	845,647	9	3,765,007	225	13
愛知県	448,249	1,622,841	2,071,090	4	7,410,719	279	4
三重県	103,268	303,456	406,724	15	1,854,724	219	14
滋賀県	92,537	266,911	359,448	21	1,410,777	255	10
京都府	172,741	526,586	699,327	11	2,636,092	265	8
大阪府	552,463	1,832,632	2,385,095	3	8,865,245	269	5
兵庫県	346,140	1,147,276	1,493,416	7	5,588,133	267	6
奈良県	91,000	281,917	372,917	18	1,400,728	266	7
和歌山県	46,351	136,516	182,867	33	1,002,198	182	24
鳥取県	28,171	57,181	85,352	46	588,667	145	36
島根県	28,521	54,419	82,940	47	717,397	116	44
岡山県	91,933	253,796	345,729	23	1,945,276	178	25
広島県	144,753	424,730	569,483	13	2,860,750	199	17
山口県	59,869	174,712	234,581	27	1,451,338	162	29
徳島県	32,064	89,019	121,083	43	785,491	154	32
香川県	40,414	131,326	171,740	36	995,842	172	26
愛媛県	56,084	144,269	200,353	31	1,431,493	140	37
高知県	24,235	66,164	90,399	45	764,456	118	42
福岡県	304,650	892,159	1,196,809	8	5,071,968	236	11
佐賀県	44,177	96,824	141,001	39	849,788	166	28
長崎県	69,176	125,239	194,415	32	1,426,779	136	38
熊本県	88,808	202,239	291,047	24	1,817,426	160	30
大分県	60,470	122,216	182,686	34	1,196,529	153	33
宮崎県	45,161	94,722	139,883	40	1,135,233	123	41
鹿児島県	65,498	135,989	201,487	30	1,706,242	118	43
沖縄県	68,906	170,063	238,969	26	1,392,818	172	27
外務省	217,394	490,689	708,083				
合計	7,487,855	23,351,306	30,839,161		128,057,352	241	

※ 平成26年12月30日現在

※ 人口は、平成22年国勢調査による。

4 旅券交付状況

(1) 窓口別交付件数の推移

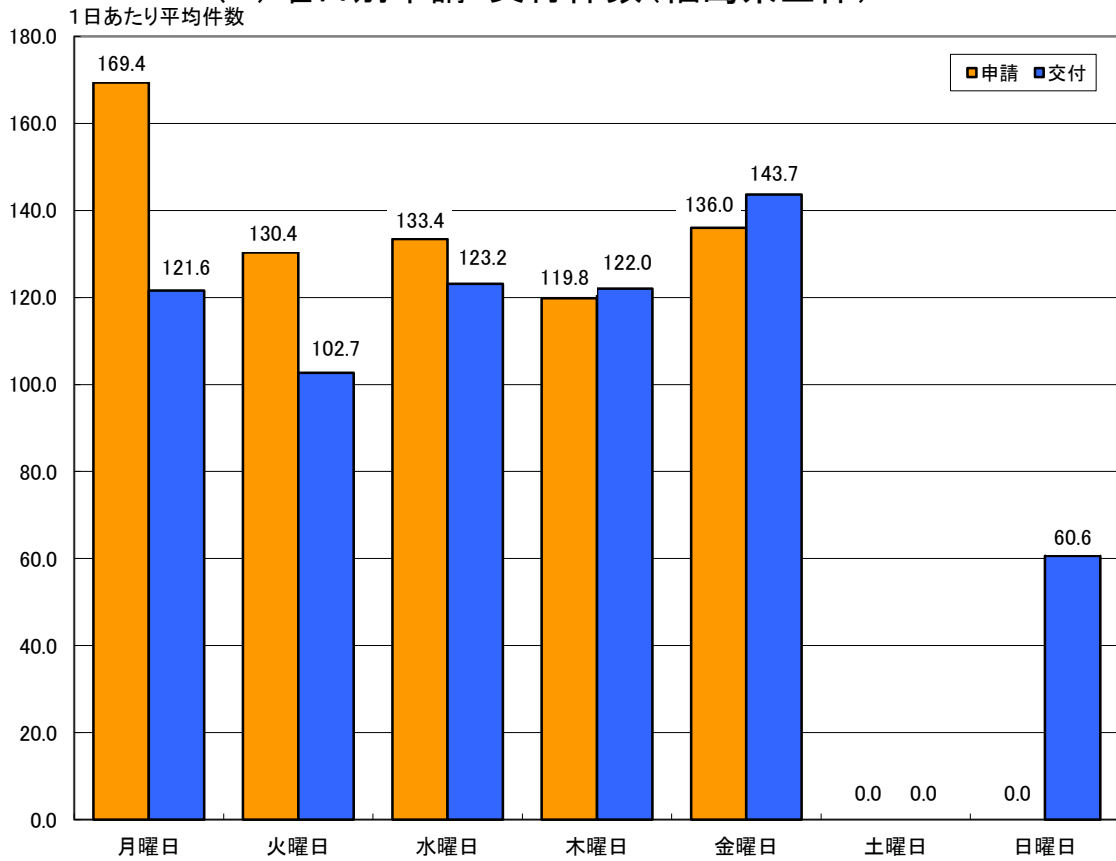
	平成21年		平成22年		平成23年		平成24年		平成25年		平成26年	
	件数	対前年比	件数	対前年比	件数	対前年比	件数	対前年比	件数	対前年比	件数	対前年比
センター	11,030	100.6%	11,573	104.9%	11,168	96.5%	13,638	122.1%	11,230	82.3%	10,680	95.1%
郡山	9,450	91.3%	11,640	123.2%	8,546	73.4%	11,294	132.2%	9,042	80.1%	8,486	93.9%
白河	2,803	89.8%	3,564	127.1%	2,825	79.3%	3,313	117.3%	2,805	84.7%	2,630	93.8%
会津若松	3,896	91.7%	4,169	107.0%	3,574	85.7%	4,805	134.4%	3,180	66.2%	3,007	94.6%
南会津	282	127.0%	195	69.1%	164	84.1%	168	102.4%	166	98.8%	151	91.0%
南相馬	2,157	96.6%	2,527	117.2%	1,353	53.5%	1,913	141.4%	1,663	86.9%	1,581	95.1%
いわき	6,590	94.7%	7,165	108.7%	6,559	91.5%	8,142	124.1%	7,317	89.9%	6,380	87.2%
計	36,208	95.0%	40,833	112.8%	34,189	83.7%	43,273	126.6%	35,403	81.8%	32,915	93.0%

※平成23～25年の交付件数は、震災特例旅券・一般特例旅券の交付件数も含む

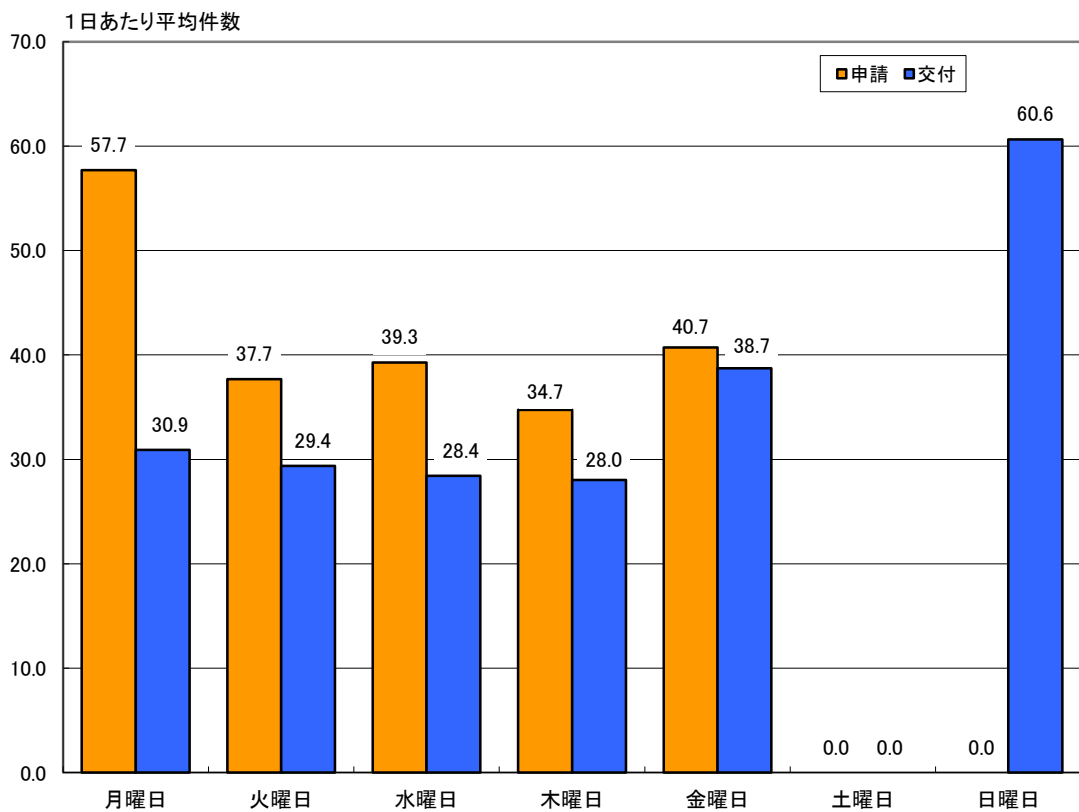
(2) 種別交付件数内訳

	件数	福島県(収入証紙)	
		単価	収入額(円)
新規	32,369	2,000	64,738,000
限定旅券新規	9	2,000	18,000
記載事項変更旅券	434	2,000	868,000
渡航先追加	0	300	0
記載事項の訂正	45	200	9,000
査証欄の増補	58	500	29,000
合計	32,915		65,662,000

(3) 曜日別申請・交付件数(福島県全体)



(4) 曜日別申請・交付件数(福島県パスポートセンター)



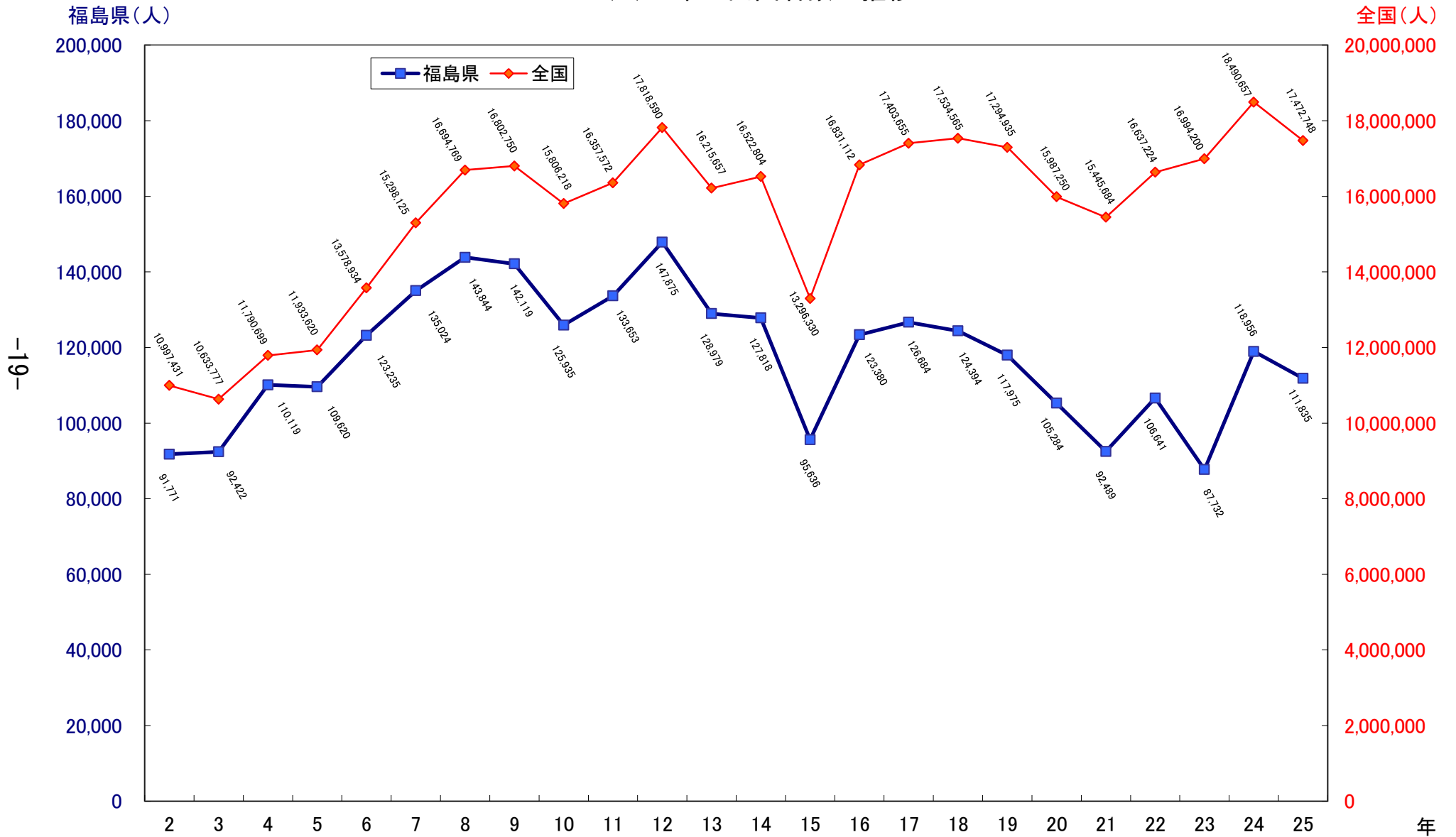
5 参考資料

(1) 都道府県別日本人出国者数の推移

住 所 地	平 成 2 1 年 (人)	平 成 2 2 年 (人)	対前年 増減率 (%)	平 成 2 3 年 (人)	対前年 増減率 (%)	平 成 2 4 年 (人)	対前年 増減率 (%)	平 成 2 5 年 (人)	対前年 増減率 (%)	構成比 (%)
総 数	15,445,684	16,637,224	7.7	16,994,200	2.1	18,490,657	8.8	17,472,748	-5.5	100.0
北 海 道	268,802	300,377	11.7	303,941	1.2	341,106	12.2	316,161	-7.3	1.8
青 森	38,116	42,072	10.4	37,821	-10.1	46,945	24.1	42,431	-9.6	0.2
岩 手	40,234	45,818	13.9	38,076	-16.9	51,513	35.3	46,441	-9.8	0.3
宮 城	131,094	141,554	8.0	117,832	-16.8	168,754	43.2	157,795	-6.5	0.9
秋 田	34,743	38,378	10.5	36,728	-4.3	42,370	15.4	37,543	-11.4	0.2
山 形	46,905	53,265	13.6	47,604	-10.6	60,117	26.3	53,571	-10.9	0.3
福 島	92,489	106,641	15.3	87,732	-17.7	118,956	35.6	111,835	-6.0	0.6
茨 城	277,511	309,898	11.7	291,794	-5.8	334,738	14.7	305,193	-8.8	1.7
栃 木	162,251	180,460	11.2	177,004	-1.9	201,994	14.1	187,910	-7.0	1.1
群 馬	157,302	170,395	8.3	167,554	-1.7	188,529	12.5	172,344	-8.6	1.0
埼 玉	924,435	985,091	6.6	989,225	0.4	1,087,249	9.9	1,017,480	-6.4	5.8
千 葉	982,712	1,030,581	4.9	1,034,296	0.4	1,122,941	8.6	1,052,754	-6.3	6.0
東 京	2,988,138	3,199,428	7.1	3,330,760	4.1	3,598,770	8.0	3,484,370	-3.2	19.9
神 奈 川	1,652,910	1,781,473	7.8	1,835,116	3.0	1,975,222	7.6	1,871,203	-5.3	10.7
新 潟	123,407	137,686	11.6	135,101	-1.9	152,176	12.6	138,752	-8.8	0.8
富 山	69,316	77,531	11.9	81,021	4.5	88,985	9.8	82,783	-7.0	0.5
石 川	79,065	91,090	15.2	94,432	3.7	104,692	10.9	97,688	-6.7	0.6
福 井	57,563	63,076	9.6	63,186	0.2	69,907	10.6	63,746	-8.8	0.4
山 梨	74,301	82,619	11.2	81,757	-1.0	88,242	7.9	79,669	-9.7	0.5
長 野	158,527	174,277	9.9	174,438	0.1	186,866	7.1	173,361	-7.2	1.0
岐 阜	215,581	233,151	8.2	236,788	1.6	251,490	6.2	228,420	-9.2	1.3
静 岡	369,344	410,963	11.3	415,484	1.1	448,952	8.1	414,444	-7.7	2.4
愛 知	1,013,537	1,094,240	8.0	1,134,005	3.6	1,212,792	6.9	1,147,575	-5.4	6.6
三 重	177,272	199,636	12.6	202,999	1.7	215,872	6.3	198,550	-8.0	1.1
滋 賀	162,296	181,945	12.1	191,967	5.5	206,181	7.4	197,937	-4.0	1.1
京 都	346,555	374,484	8.1	385,746	3.0	416,242	7.9	396,969	-4.6	2.3
大 阪	1,202,838	1,281,062	6.5	1,334,322	4.2	1,438,559	7.8	1,374,214	-4.5	7.9
兵 庫	775,907	825,631	6.4	856,170	3.7	916,415	7.0	860,184	-6.1	4.9
奈 良	194,277	209,336	7.8	212,889	1.7	224,443	5.4	207,720	-7.5	1.2
和 歌 山	77,187	84,120	9.0	84,639	0.6	91,244	7.8	83,392	-8.6	0.5
鳥 取	35,986	37,584	4.4	37,817	0.6	38,031	0.6	35,230	-7.4	0.2
鳥 根	29,675	32,082	8.1	32,410	1.0	34,505	6.5	29,785	-13.7	0.2
岡 山	144,212	153,775	6.6	157,760	2.6	167,714	6.3	153,529	-8.5	0.9
広 島	229,498	250,161	9.0	262,805	5.1	276,168	5.1	257,510	-6.8	1.5
山 口	96,668	102,512	6.0	106,128	3.5	114,307	7.7	100,737	-11.9	0.6
徳 島	46,179	53,755	16.4	52,420	-2.5	54,582	4.1	49,887	-8.6	0.3
香 川	70,119	73,376	4.6	73,019	-0.5	79,322	8.6	72,168	-9.0	0.4
愛 媛	79,079	85,461	8.1	88,598	3.7	91,516	3.3	83,287	-9.0	0.5
高 知	32,782	35,325	7.8	36,036	2.0	39,131	8.6	34,475	-11.9	0.2
福 岡	539,438	559,006	3.6	595,513	6.5	648,627	8.9	594,613	-8.3	3.4
佐 賀	56,494	58,342	3.3	60,369	3.5	69,039	14.4	59,875	-13.3	0.3
長 崎	77,673	81,982	5.5	84,734	3.4	92,242	8.9	82,298	-10.8	0.5
熊 本	114,958	122,147	6.3	126,970	3.9	136,854	7.8	124,186	-9.3	0.7
大 分	67,788	72,741	7.3	76,286	4.9	84,061	10.2	71,918	-14.4	0.4
宮 崎	46,157	47,360	2.6	50,210	6.0	54,919	9.4	49,282	-10.3	0.3
鹿 児 島	65,435	70,550	7.8	72,751	3.1	79,954	9.9	71,476	-10.6	0.4
沖 縄	73,503	77,225	5.1	85,138	10.2	93,593	9.9	90,065	-3.8	0.5
外 国	745,425	790,323	6.0	802,694	1.6	875,269	9.0	905,662	3.5	5.2
不 詳	0	27,239	-	12,115	-55.5	8,561	-29.3	4,330	-49.4	0.0

資料：法務省「出入国管理統計年報」

(2) 日本人出国者数の推移



(3) 旅券関連年表

昭和	26.11.28	旅券法制定（施行 S26.12.1）
	38. 4. 1	業務渡航の自由化
	39. 4. 1	観光渡航の自由化
	41. 1.	渡航回数の制限の撤廃
	45. 9.28	旅券事務委任に関する政令制定（施行 S45.12.1）
	45.12. 1	旅券法改正：数次往復用旅券（有効期間 5 年）の発給開始
	45.12. 1	沖縄復帰
	47. 9.29	中国と国交回復
	48. 5.15	東ドイツと国交回復
	48. 9.21	北ベトナムと国交回復（未承認国は、朝鮮民主主義共和国のみ）
	50. 3. 1	施行規則改正： ・身元確認事務の強化（住民票、はがきの提出義務化） ・代理申請取扱いの厳格化（施行 S50. 4. 1）
	50. 4. 1	旅券の変造防止対策として旅券面の写真への保護シート貼付実施
	52.12.19	旅券法改正：旅券発給制限事由の範囲拡大、旅券法違反の罰則強化（S52 年 9 月のダッカ事件等によりハイジャック防止のため）
	53. 5. 1	旅券法改正：旅券発給手数料改定 ・数次往復用旅券 6,000 円→8,000 円 ・一往復用旅券 3,000 円→4,000 円
	53. 5.20	新東京国際空港開港（千葉県成田市）
	53. 8.10	施行規則改正：旅券冊子の様式改正（表紙：紺色→赤色、頁数：36 頁→40 頁）
	55. 2. 1	施行規則改正：一般旅券発給申請書様式の改正
	57. 4. 1	施行規則改正：渡航費用の支払能力を立証する書類の簡素化
	57. 7.23	旅券法改正：代理申請の範囲の拡大 施行規則改正：一般旅券発給申請書等の様式改正、身元確認書類の種類拡大
	58. 5. 1	渡航先及び渡航目的によって特に必要とされる書類の一部解除
	58. 5.26	旅券冊子の様式改正（頁数：40 頁→24 頁）
	59. 2. 1	施行規則改正：一般旅券発給申請書様式の改正（施行 S59.4. 1）
	59.12.26	施行規則改正：戸籍法の改正（父系主義から両系主義へ）に伴い、氏名のへボン式ローマ字表記に関し特例改正（施行 S60. 1. 1）
	60. 4. 1	査証欄増補紙の増頁（頁数：16 頁→24 頁）
	60.12.17	施行規則改正：（施行 S61. 1. 1） ・渡航費用の支払能力を立証する書類の簡素化（「渡航に関する誓約書」提出） ・各種申請様式の改正
	61. 4.16	旅券冊子の様式改正：署名欄変更（2 段 → 1 段）
	62. 4. 1	代理申請の範囲を拡大：旅行業者による代理申請実施
	63. 1. 1	切替発給申請の残存有効期間を延長：6 月以内 → 1 年以内
平成	元. 4.18	旅券法、政令及び施行規則改正： ・旅券手数料の分納化（収入印紙と都道府県収入証紙）（施行 H 元. 6. 1）

- 一回旅券 4,000 円（収入印紙 3,200 円、県証紙 800 円）
 - 数次旅券 8,000 円（収入印紙 6,500 円、県証紙 1,500 円）
- ・一般旅券を数次往復用旅券に一本化（一往復旅券原則廃止）（施行 H2. 4. 1）
- ・代理申請の範囲拡大
- ・記載事項の訂正の原則廃止
- ・渡航費用の支払能力を立証する書類の廃止
- ・合冊制度の廃止
- 2. 4. 1 一般旅券発給申請書様式の改正（施行 H3. 4. 1）
- 3. 1.17 多国籍軍のイラクへの武力行使開始（湾岸戦争）により旅券申請件数激減
- 3. 4. 1 旅券冊子の改正：一般旅券の渡航先国欄の北朝鮮除外項目削除（施行 H3. 4. 1）
- 4. 4.24 旅券法改正：
 - ・切替及び再発給申請時の戸籍謄（抄）本の提出省略（施行 H4.8. 1）
 - ・旅券法違反の罰金額の改定（最高額 30 万円）
 - ・旅券手数料改定：8,000 円→10,000 円（施行 H4.11. 1）
- 4. 6.17 施行令改正：旅券手数料分納額の改定（施行 H4.11. 1）
 - ・収入印紙 6,500 円→8,000 円、・県証紙 1,500 円→2,000 円
- 4. 8.31 施行規則改正：
 - ・旅券用写真サイズの変更（5cm×5cm → 4.5cm×3.5cm）
 - ・併記者の写真省略
 - ・旅券記載事項の変更（身長）の削除
- 4.11. 1 施行規則改正：
 - ・国際民間航空機関（ICAO）勸奨の機械読取旅券（MRP）の導入
 - ・旅券申請書に OCR（光学文字認識）方式採用
 - ・旅券冊子の改正 表紙：赤色→濃紺色、頁数：24 頁→32 頁、
大きさ：縦 155mm×97mm→縦 125mm×横 88mm
- 7. 3. 8 旅券法改正（施行 H7.11. 1）：
 - ・10 年有効旅券を新設（表紙：赤色、頁数：48 頁）
 - ・15 歳未満の子の併記を廃止
 - ・旅券手数料 10 年旅券：15,000 円（収入印紙 13,000 円、県証紙 2,000 円）
5 年旅券：10,000 円（収入印紙 8,000 円、県証紙 2,000 円）
12 歳未満の手数料減額：5,000 円（収入印紙 3,000 円、県証紙 2,000 円）
- 10. 2.20 海外旅券規則制定 120 周年を記念して、2 月 20 日を「旅券の日」と定める
- 10.11. 2 居住地における申請及び交付の取扱基準の実施
- 11. 7.16 旅券法改正：（施行 H12. 4. 1）
 - ・機関委任事務の廃止に伴い、旅券事務が都道府県の法定受託事務に移行
 - ・旅券手数料を分納制から標準額方式へ移行
- 11.11. 偽変造防止対策を施した改良型旅券冊子（10 年、5 年）の導入
- 12. 4. 1
 - ・ローマ字氏名の長音表記（OH）の実施
 - ・旅券手数料改定：限定旅券 5,000 円（収入印紙 3,000 円、県証紙 2,000 円）
 - ・都道府県の旅券手数料を条例化

- 13. 4. 1 米英軍によるアフガニスタンへの武力行使開始
- 13. 9.11 米国同時多発テロにより旅券申請件数激減
- 14. 8.25 住民基本台帳ネットワークシステムの第一次稼働により、旅券事務の一部（渡航先追加、記載事項の訂正及び査証欄の増補）に利用が可能
- 14.10. 1 外務省の旅券ホストコンピュータ稼働時間延長（午後 7 時まで検索可能）
- 15. 3. イラク戦争及び SARS（重症急性呼吸器症候群）により旅券申請件数激減
- 15. 4. 1 住民基本台帳ネットワークシステムの利用拡大により、原則として旅券申請時の住民票の提出が省略可能
- 16. 3.29 岡山県においてパスポートオンライン申請の本格稼働開始
- 16. 6.9 旅券法改正（施行 H18.3. 20）
 - ・旅券法第 21 条の 4(地方自治法の適用除外)の削除により市町村再委託が可能
- 17. 6. 10 旅券法改正（施行 H18.3. 20、一部施行 H17.12. 10）：
 - ・ IC 旅券の導入
 - ・旅券手数料 10 年旅券：16,000 円（収入印紙 14,000 円、県証紙 2,000 円）
5 年旅券：11,000 円（収入印紙 9,000 円、県証紙 2,000 円）
12 歳未満の手数料減額：6,000 円（収入印紙 4,000 円、県証紙 2,000 円）
 - ・旅券犯罪に対する罰則の強化（施行 H17.12. 10）
 - ・紛失又は消失した旅券の失効制度の導入及び旅券の再発給制度の廃止
- 17. 12.10 改正旅券法施行：
 - ・旅券発給申請書様式の改正（10 年、5 年、渡航先追加、再発給）
- 18. 3.20 改正旅券法施行：
 - ・旅券発給申請書様式の改正（10 年、5 年、訂正、紛失一般旅券等届出書）
 - ・ I C パスポートの導入
- 18. 9.30 ・パスポートオンライン申請受付の停止
- 20. 2. 1 施行規則改正：
 - ・表記の例外の緩和（初回旅券発給申請時の氏名表記の原則自由化）
 - ・居所申請の許容（居所の要件緩和）
- 21. 3. 1 施行規則改正：
 - ・はがきの廃止（郵便はがきの送付による本人確認及び居住確認の廃止）
- 23.6.8 東日本大震災の被災者に係る一般旅券の発給の特例に関する法律（旅券特例法）施行：
 - ・震災特例旅券の発給開始（紛失等した旅券の残存有効期間を限度とする期間）
 - ・旅券手数料（無料）
- 23.9.1 施行規則改正：
 - ・申請書の様式改正（申請書枠内のレイアウト変更、記載内容の文言整理等）
- 24.5.21 施行規則改正：
 - ・本人確認書類の改正（「運転経歴証明書」を追加）
- 25.3.31 震災特例旅券の発給受付終了
- 25.6.28 旅券法改正（施行 H26.3.20）：
 - ・記載事項変更旅券制度の導入及び訂正制度の廃止

(4)福島県関連年表

昭和	総務部渉外課
27.12.1	総務部総務課（旅券事務担当課の変更）
30.4.1	総務部文書広報課（旅券事務担当課の変更）
34.4.1	総務部文書広報課外事係（旅券事務担当課の変更）
44.4.1	総務部文書学事課外事係（旅券事務担当課の変更）
47.6.1	生活環境部県民生活課外事班（旅券事務担当課の変更）
53.4.1	生活福祉部県民生活課外事班（旅券事務担当課の変更）
59.4.1	会津行政事務所に会津窓口、いわき行政事務所にいわき窓口を開設
60.4.1	県中行政事務所に郡山窓口を開設
62.4.1	相双行政事務所に原町窓口を開設
63.4.1	生活福祉部県民生活課国際交流室旅券外事担当（旅券事務担当課の変更）
平成 元.4.1	県南行政事務所に白河窓口を開設
4.4.1	生活福祉部国際課旅券外事係（旅券事務担当課の変更）
5.3.20	福島空港開港
6.4.1	総務部国際課旅券外事係（旅券事務担当課の変更） 県の行政機構改革により、行政事務所が地方振興局となる
7.4.1	南会津地方振興局に田島窓口を開設（週1回水曜日のみの出張窓口）
11.6.16	福島空港の国際空港化により国際定期航路として上海便を開設
11.6.22	福島空港ソウル便を開設
12.3.24	福島県一般旅券発給申請等手数料条例公布（施行 H12.4.1）
12.7.13	福島空港 2,500m 滑走路供用開始
15.2.	第1回パスポートオンライン申請実証実験を実施（福島県及び岐阜県）
15.4.1	総務部知事公室旅券グループ（旅券事務担当課の変更）
15.7.22	県庁パスポート窓口が福島駅西口複合施設「コラッセふくしま」1階へ移転 新名称を福島県パスポートセンターとし、平日の取扱時間延長（申請：9時～18時、交付：9時～19時）及び日曜交付（9時～17時）を開始
15.10.	第2回パスポートオンライン申請実証実験を実施（福島県、岐阜県及び岡山県）
16.4.1	生活環境部県民環境総務領域旅券グループ（旅券事務担当課の変更） 地方振興局県民（環境）部（出先旅券事務担当部の変更） 旅券作成業務委託を廃止し、旅券事務嘱託員及び職員による直営化（パスポートセンター）
18.3.20	福島県一般旅券発給申請等手数料条例一部改正 （再発給制度の廃止による当該手数料規定の削除）
20.4.1	生活環境部旅券室（旅券事務担当課の変更）
23.7.12	福島県一般旅券発給申請等手数料条例一部改正 （震災特例旅券に係る当該手数料規定の追加）
26.3.20	福島県一般旅券発給申請等手数料条例一部改正 （訂正制度の廃止による当該手数料規定の削除）

(5) 福島県の旅券事務体制

① 組織

(平成27年3月1日現在)

生活環境部長 ◎担当部長	生活環境総室旅券室 (福島県パスポートセンター) ○ 旅券事務主管課	室長	1名(専任)
		担当職員	3名(専任)
		嘱託職員	8名(専任)
	県中地方振興局県民環境部 (郡山パスポート窓口)	部長	1名(兼任)
		担当職員	1名(兼任)
		嘱託職員	6名(専任)
	県南地方振興局県民環境部 (白河パスポート窓口)	部長	1名(兼任)
		担当職員	1名(兼任)
	嘱託職員	3名(専任)	
	会津地方振興局県民環境部 (会津若松パスポート窓口)	部長	1名(兼任)
		担当職員	1名(兼任)
		嘱託職員	4名(専任)
	南会津地方振興局県民環境部 (南会津パスポート窓口)	部長	1名(兼任)
		担当職員	1名(兼任)
		嘱託職員	なし
	相双地方振興局県民環境部 (南相馬パスポート窓口)	部長	1名(兼任)
		担当職員	1名(兼任)
		嘱託職員	3名(専任)
	いわき地方振興局県民部 (いわきパスポート窓口)	部長	1名(兼任)
		担当職員	1名(兼任)
		嘱託職員	4名(専任)

②職員数

(平成27年3月1日現在)

	常勤管理職	常勤職員	嘱託職員	臨時事務補助員	計
専任	1	3	28	—	32
兼任	6	6	—	—	12
計	7	9	28	—	44

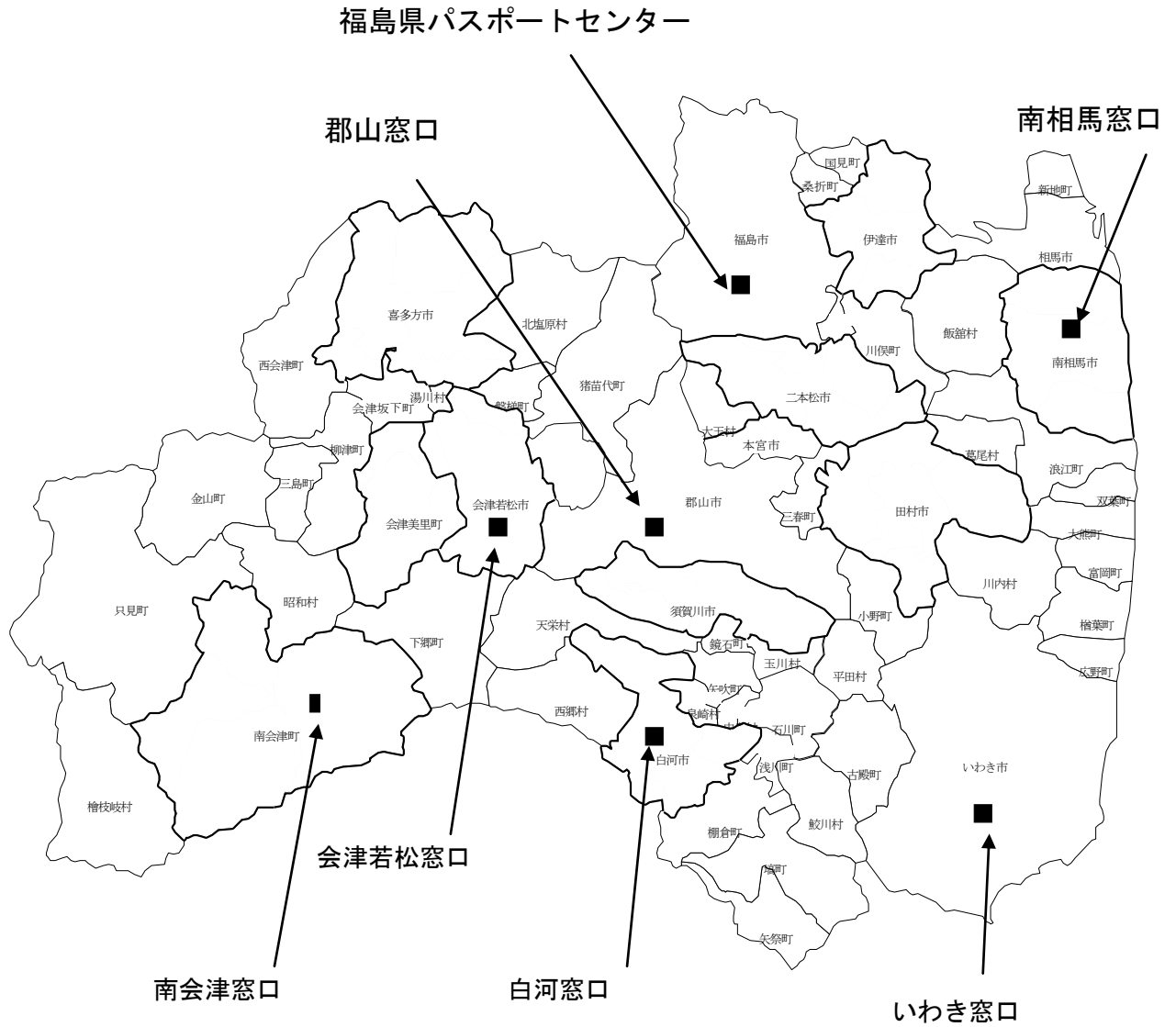
③パスポート窓口

(平成27年3月1日現在)

窓口名称	所在地・電話番号	受付時間・曜日	新規申請の 交付日数
福島県 パスポートセンター	〒960-8053 福島市三河南町 1-20 コラッセふくしま 1F TEL024-525-4032(直通)	月～金 申請:9:00～18:00 交付:9:00～19:00 日(交付のみ) 交付:9:00～17:00 土,祝日,年末年始は休み	5日間 ※土、日、祝日 及び年末年始 (12/29～1/3) を除く。
郡山 パスポート窓口	〒963-8876 郡山市麓山 1-1-1 郡山合同庁舎 南分庁舎 2F TEL024-935-1222(直通)	月～金 申請 8:45～16:00 交付 8:45～16:30 土,日,祝日,年末年始は休み	8日間 ※土、日、祝日 及び年末年始 を除く。
白河 パスポート窓口	〒961-0971 白河市昭和町 269 白河合同庁舎 1F TEL0248-23-1508(直通)	月～金 申請 8:45～16:00 交付 8:45～16:30 土,日,祝日,年末年始は休み	8日間 ※土、日、祝日 及び年末年始 を除く。
会津若松 パスポート窓口	〒965-0873 会津若松市追手町 7-5 会津若松合同庁舎 1F TEL0242-29-5220(直通)	月～金 申請 8:45～16:00 交付 8:45～16:30 土,日,祝日,年末年始は休み	8日間 ※土、日、祝日 及び年末年始 を除く。
南相馬 パスポート窓口	〒975-0031 南相馬市原町区錦町 1-30 南相馬合同庁舎 1F TEL0244-26-1119(直通)	月～金 申請 8:45～16:00 交付 8:45～16:30 土,日,祝日,年末年始は休み	8日間 ※土、日、祝日 及び年末年始 を除く。
いわき パスポート窓口	〒970-8026 いわき市平字梅本 15 いわき合同庁舎 1F TEL0246-24-6010(直通)	月～金 申請 8:45～16:00 交付 8:45～16:30 土,日,祝日,年末年始は休み	8日間 ※土、日、祝日 及び年末年始 を除く。
南会津 パスポート窓口	〒967-0004 南会津町田島字根小屋甲 4277-1 南会津合同庁舎 2F TEL0241-62-2062(直通)	水曜日のみ(水曜日が祝日 の場合には、翌開庁日) 申請 9:45～15:00 交付 9:45～15:30 土,日,祝日,年末年始は休み	8日目以降の窓 口開設日 ※土、日、祝日 及び年末年始 を除く。

④福島県市町村行政区域図

(平成27年3月1日現在)



平成26年旅券発給の概要

平成27年3月発行

発行者

福島県生活環境部旅券室

〒960-8053

福島県福島市三河南町1-20

コラッセふくしま 1階

福島県パスポートセンター

TEL:024-525-4032

E-mail: passport@pref.fukushima.lg.jp

<http://www.pref.fukushima.lg.jp/sec/16005f/>