

木 材 市 況

平 成 2 7 年 1 月

福 島 県 農 林 水 産 部

市況の概要

1. 素材

12月の原木市場への入荷状況は、前月比16%減（前年比17%減）の25,114m³となっている。
販売量については、前月比17%減（前年比17%減）の24,808m³となっている。
1月の価格については、保合の状況が続いている。

2. 製材品

12月の市場への入荷量は、前月比7%減（前年比2%減）の1,296m³となっている。
販売量については、前月比5%減（前年比3%減）の1,380m³となっている。
1月の価格については、全体として保合が続いているが弱含みの気配がある。

3. 新設住宅着工戸数

12月の新設住宅着工戸数は、前月比8%増の1,448戸（前年比1%増）となっている。
木造戸数は前月よりも7%増の1,091戸（前年比9%増）で、木造率は75%となっている。
平成26年1～12月の新設住宅着工戸数の累計は、前年とほぼ同数の15,165戸、うち木造戸数は前年比1%減の10,545戸となっている。

I 木材価格

1. 素材の価格<工場着価格> (1月15日現在)

(単位:m3当り千円)

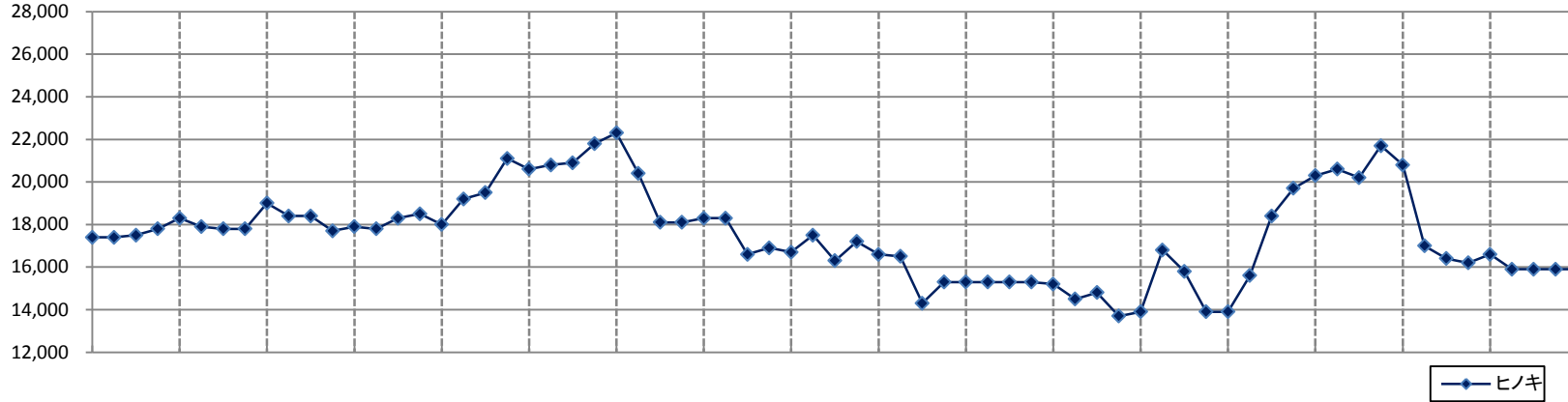
区分	形量		材質	樹種	中通り地方		会津地方		浜通り地方		県平均		
	径cm	長さm			当月	前月差	当月	前月差	当月	前月差	当月	前月差	
一般用材	小	5~9	4.00	並	スギ	9 (8 ~ 9)	0	(0 ~ 0)	0	10 (9 ~ 10)	0	9 (8 ~ 10)	0
		10~13		並		12 (10 ~ 14)	△ 1	8 (8 ~ 8)	0	11 (10 ~ 13)	0	11 (8 ~ 14)	0
	中	14~18	3.00	並	スギ	13 (12 ~ 14)	△ 1	10 (10 ~ 10)	△ 2	12 (10 ~ 14)	0	12 (10 ~ 14)	△ 1
				並	ヒキ	15 (14 ~ 16)	0	(0 ~ 0)	0	17 (16 ~ 18)	0	16 (14 ~ 18)	0
		6.00	並	スギ	18 (16 ~ 19)	0	8 (8 ~ 8)	△ 4	16 (14 ~ 18)	0	16 (8 ~ 19)	0	
			並	ヒキ	27 (27 ~ 27)	0	(0 ~ 0)	0	23 (19 ~ 27)	0	24 (19 ~ 27)	0	
		20~28	3.65	並	スギ	14 (13 ~ 14)	0	13 (12 ~ 13)	0	13 (11 ~ 14)	1	13 (11 ~ 14)	0
			4.00	並	アカマツ	11 (9 ~ 12)	0	(0 ~ 0)	0	9 (9 ~ 10)	0	10 (9 ~ 12)	0
	1.80	並		7 (5 ~ 9)	0	(0 ~ 0)	0	7 (6 ~ 8)	0	7 (5 ~ 9)	0		
	家具木工用材	大	30以上	2.10	並	ブナ	(0 ~ 0)	0	27 (27 ~ 27)	0	(0 ~ 0)	0	27 (27 ~ 27)
並					ナラ	(0 ~ 0)	0	28 (28 ~ 28)	0	(0 ~ 0)	0	28 (28 ~ 28)	0
並					セン	(0 ~ 0)	0	28 (28 ~ 28)	0	(0 ~ 0)	0	28 (28 ~ 28)	0
外材	米材(定尺)	30以上	10.00	並	米ツガ	(0 ~ 0)	0	(0 ~ 0)	0	31 (26 ~ 36)	0	31 (26 ~ 36)	0
				並	米マツ	35 (35 ~ 35)	2	29 (29 ~ 29)	0	32 (28 ~ 36)	0	32 (28 ~ 36)	1
	北洋材(定尺)	28以下	3.80	並	エゾマツ	(0 ~ 0)	0	(0 ~ 0)	0	28 (26 ~ 29)	1	28 (26 ~ 29)	1
			4.00	並	ヘニマツ	(0 ~ 0)	0	(0 ~ 0)	0	33 (29 ~ 37)	0	33 (29 ~ 37)	0
	南洋材	70~90	8~14	並	カラマツ	(0 ~ 0)	0	(0 ~ 0)	0	26 (23 ~ 29)	0	26 (23 ~ 29)	0
				並	アカチス	(0 ~ 0)	0	(0 ~ 0)	0	(0 ~ 0)	0	(0 ~ 0)	0
パルプ用材				並	マツ	(0 ~ 0)	0	(0 ~ 0)	0	5 (5 ~ 5)	0	5 (5 ~ 5)	0
				並	広葉樹	(0 ~ 0)	0	(0 ~ 0)	0	7 (7 ~ 7)	0	7 (7 ~ 7)	0

区分	形量		材質	樹種	会津共販		いわき	
	径cm	長さm			当月	前月差	当月	前月差
一般用材	12以下	4.00	並	カラマツ	(0 ~ 0)		8 (6 ~ 9)	0
	13~14		並	カラマツ	(0 ~ 0)		8 (7 ~ 8)	0
	16以上		並	カラマツ	(0 ~ 0)		11 (10 ~ 12)	0

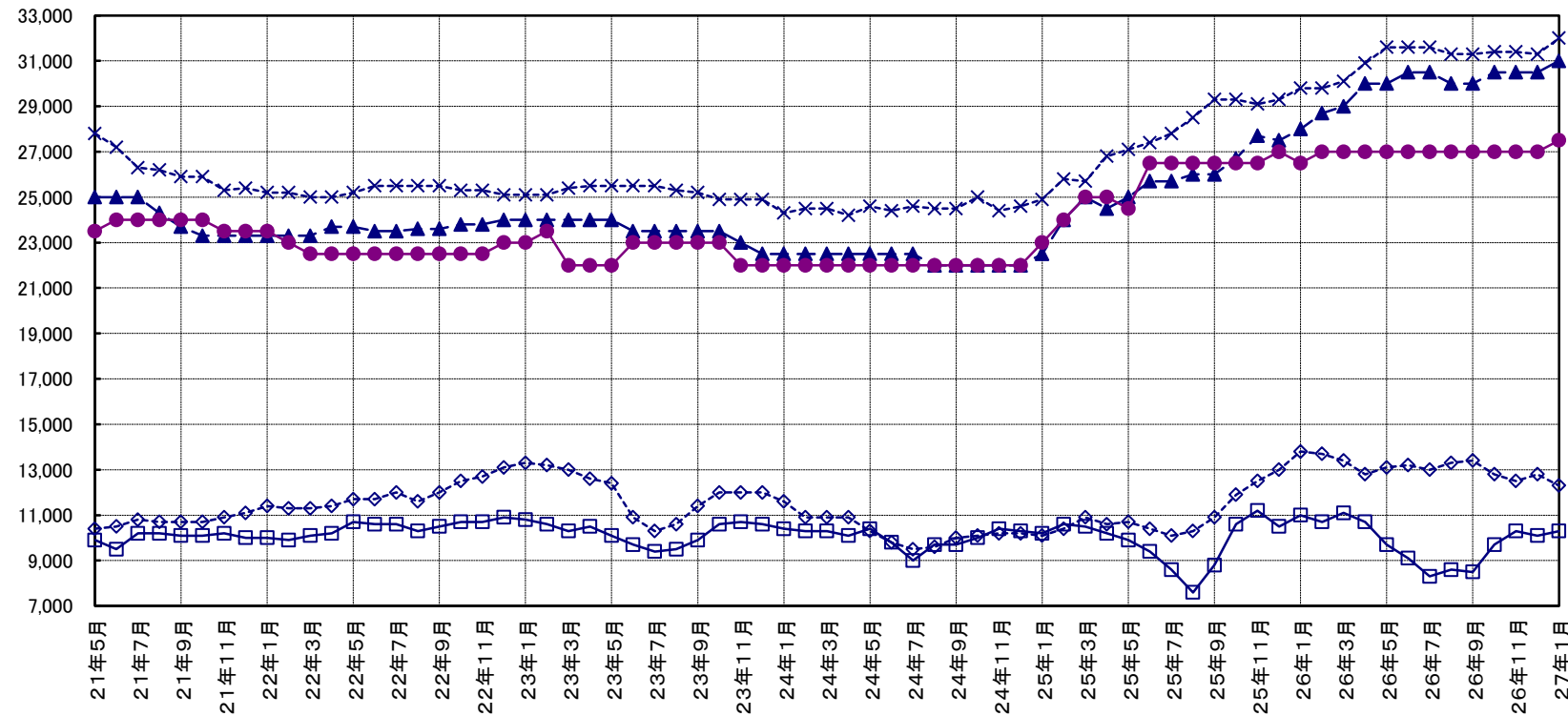
- 注) 1. 前月差の△印は値下りを、*印は前月実績がなかったことを示す。
 2. ()内は各地域の価格幅、()外は各地域の平均的価格を示す。
 3. 一般用材カラマツは工場着価格ではなく、福島県森林組合連合会の会津共販所・いわき木材流通センターの素材市売価格を示す。
 4. 各地域の価格について、異常値が生じた場合には県平均算出から除く場合がある。

県内素材価格の推移(工場着価格)

(円)



ヒノキ



スギ アカマツ 米ツガ 米松 エゾマツ

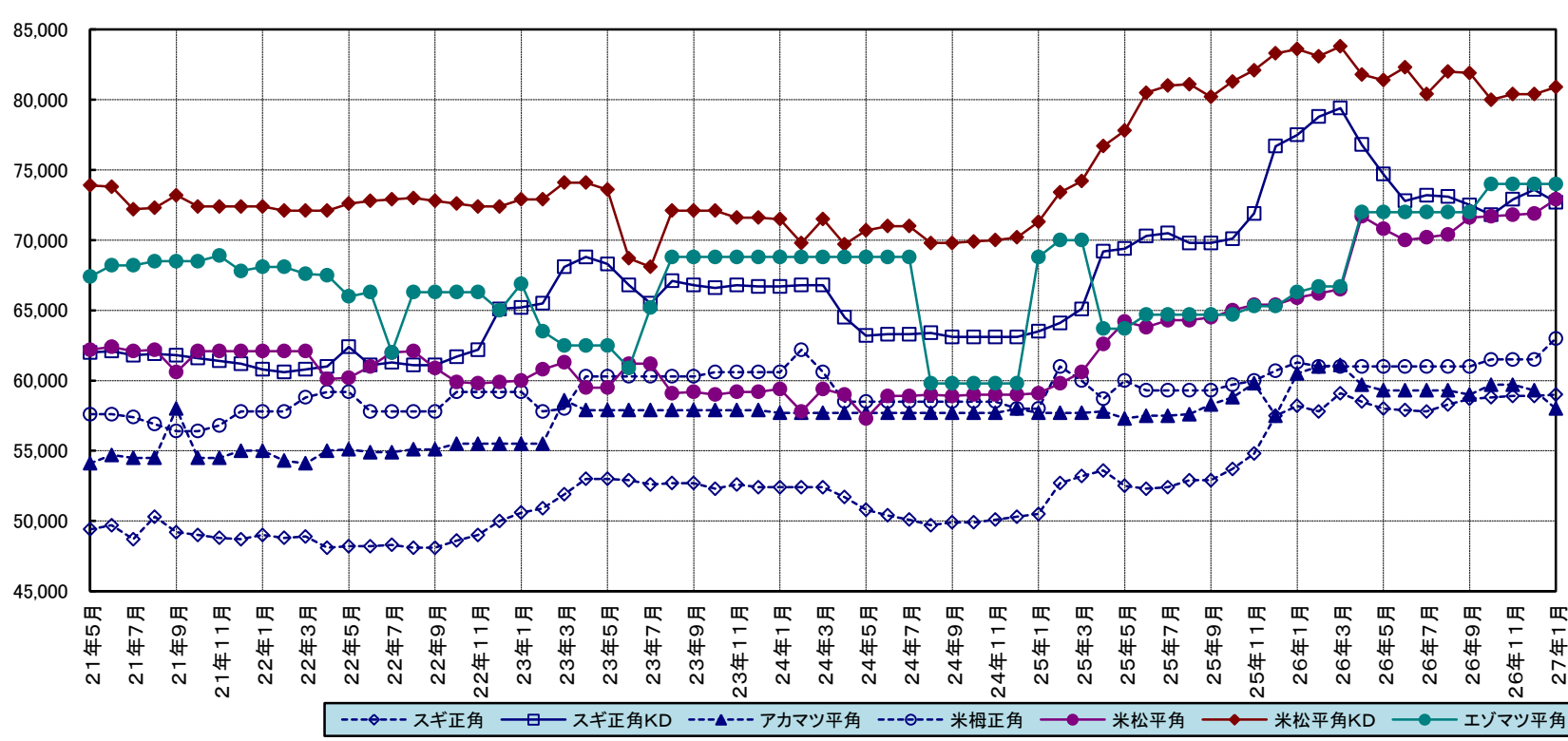
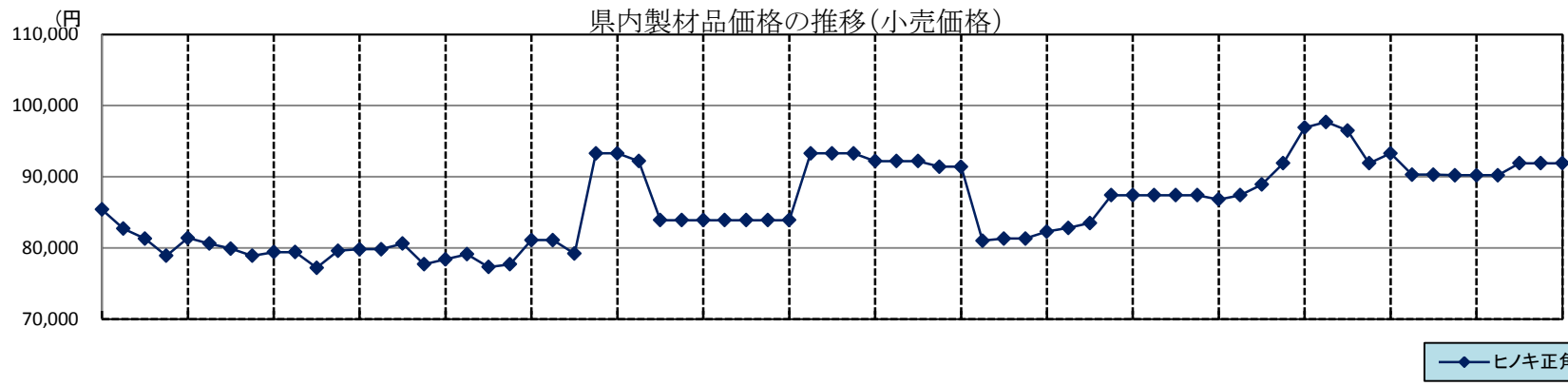
素材	径	長
ヒノキ	14~16cm	3m
スギ	14~16cm	3m
アカマツ	18~28cm	4m
米ツガ	30cm上	10m
米マツ	30cm上	10m
エゾマツ	28cm下	3.8m

2. 製材品（合板）の価格＜小売価格＞（1月15日現在）

（製材品：m3当り千円、合板：1枚当り円）

使用区分	材種	形 量			樹 種	等 級	中通り地方		会津地方		浜通り地方		県平均						
		厚cm	幅cm	長さm			当 月	前月差	当 月	前月差	当 月	前月差	当 月	前月差					
構	土台	挽	10.50	10.50	4.00	アカマツ	一等	55 (55 ~ 55)	0	(0 ~ 0)	0	95 (95 ~ 95)	2	75 (55 ~ 95)	1				
						米ヒバ	一等	74 (74 ~ 74)	0	85 (85 ~ 85)	0	94 (83 ~ 105)	0	87 (74 ~ 105)	0				
						防腐米樺	一等	62 (62 ~ 63)	△1	81 (81 ~ 81)	0	79 (78 ~ 81)	2	73 (62 ~ 81)	1				
	柱	挽	10.50	10.50	3.00	スキ	二方上小		115 (115 ~ 115)	0	(0 ~ 0)	0	133 (133 ~ 133)	0	124 (115 ~ 133)	0			
							特等(グリーン)		57 (53 ~ 62)	0	60 (60 ~ 60)	0	60 (55 ~ 65)	0	59 (53 ~ 65)	0			
							特等(KD)		70 (64 ~ 75)	△1	76 (73 ~ 78)	0	73 (70 ~ 76)	△2	73 (64 ~ 78)	△1			
							二方上小		110 (110 ~ 110)	0	(0 ~ 0)	0	117 (117 ~ 117)	0	113 (110 ~ 117)	0			
							特等(グリーン)		53 (53 ~ 53)	0	60 (60 ~ 60)	0	55 (55 ~ 55)	0	56 (53 ~ 60)	0			
							特等(KD)		69 (64 ~ 73)	△1	74 (73 ~ 75)	0	75 (69 ~ 80)	△2	72 (64 ~ 80)	△2			
		角	12.00	12.00	6.00	スキ	特等		100 (90 ~ 110)	0	90 (90 ~ 90)	0	105 (105 ~ 105)	0	99 (90 ~ 110)	0			
							ヒノキ	特等	93 (93 ~ 93)	0	80 (80 ~ 80)	0	103 (103 ~ 103)	0	92 (80 ~ 103)	0			
							WW集成材	一等	75 (75 ~ 75)	0	(0 ~ 0)	0	90 (90 ~ 90)	△10	83 (75 ~ 90)	△5			
								一等	78 (78 ~ 78)	0	(0 ~ 0)	0	97 (97 ~ 97)	△18	88 (78 ~ 97)	△9			
							米ツカ	特等	70 (70 ~ 70)	10	(0 ~ 0)	0	63 (63 ~ 63)	0	67 (63 ~ 70)	5			
								特等	70 (70 ~ 70)	10	(0 ~ 0)	0	63 (63 ~ 63)	0	67 (63 ~ 70)	5			
	桁及び梁	角	10.50	10.50	4.00	アカマツ	一等	55 (55 ~ 55)	△4	(0 ~ 0)	0	57 (57 ~ 57)	0	56 (55 ~ 57)	△2				
							一等	58 (58 ~ 58)	△2	(0 ~ 0)	0	58 (58 ~ 58)	0	58 (58 ~ 58)	△1				
							米マツ	一等(グリーン)	70 (65 ~ 74)	1	85 (85 ~ 85)	0	70 (69 ~ 72)	2	73 (65 ~ 85)	1			
								一等(KD)	80 (78 ~ 82)	0	(0 ~ 0)	0	82 (75 ~ 89)	1	81 (75 ~ 89)	1			
							母屋	類	9.00	9.00	4.00	スキ	一等	44 (40 ~ 47)	0	53 (50 ~ 55)	0	60 (55 ~ 65)	6
大引き	類	9.00	9.00	4.00	米ツカ	一等	50 (50 ~ 50)	0	(0 ~ 0)	0	66 (66 ~ 66)	0	58 (50 ~ 66)	0					
根太及びバルキ	挽割	4.00	4.50	4.00	スキ	一等	54 (54 ~ 54)	0	67 (67 ~ 68)	0	62 (58 ~ 65)	1	62 (54 ~ 68)	0					
					エゾマツ	一等	65 (65 ~ 65)	0	(0 ~ 0)	0	83 (83 ~ 83)	0	74 (65 ~ 83)	0					
					間柱	類	3.00	10.50	3.00	スキ	一等	54 (54 ~ 54)	0	68 (62 ~ 74)	1	62 (58 ~ 65)	1	62 (54 ~ 74)	0
造貫	板類	1.50	9.00	3.65	スキ	一等	60 (60 ~ 60)	0	58 (57 ~ 60)	△1	62 (60 ~ 65)	0	60 (57 ~ 65)	0					
					床板	類	1.20	18.00	1.80	アカマツ	一等	50 (50 ~ 50)	0	(0 ~ 0)	0	43 (43 ~ 43)	0	46 (43 ~ 50)	0
					野地板	類	0.90	12.00	1.80	アカマツ	一等	40 (40 ~ 40)	0	(45 ~ 45)	0	40 (40 ~ 40)	0	42 (40 ~ 45)	0
					敷居	挽割	4.50	10.50	3.65	アカマツ	二方無節	200 (200 ~ 200)	0	(0 ~ 0)	0	290 (290 ~ 290)	0	245 (200 ~ 290)	0
米マツ	二方無節	300 (300 ~ 300)	0	(0 ~ 0)						0	300 (300 ~ 300)	0	300 (300 ~ 300)	0					
材	割類	4.50	10.50	3.65	スキ	三方無節		215 (215 ~ 215)	0	189 (189 ~ 189)	0	300 (300 ~ 300)	0	235 (189 ~ 300)	0				
						二方無節		190 (190 ~ 190)	0	189 (189 ~ 189)	0	265 (265 ~ 265)	0	215 (189 ~ 265)	0				
						米ツカ	三方無節	275 (275 ~ 275)	0	(0 ~ 0)	0	300 (300 ~ 300)	0	288 (275 ~ 300)	0				
普通合板	板類	0.30	91.00	1.82	ワラ	2類	565 (530 ~ 600)	2	510 (510 ~ 510)	△95	925 (700 ~ 1150)	0	698 (510 ~ 1150)	△18					
		1.20	90.00	1.80	ワラ	コンパネ	1439 (1367 ~ 1500)	0	1555 (1555 ~ 1555)	2	1600 (1450 ~ 1750)	0	1512 (1367 ~ 1750)	0					
構造用合板	板類	1.20	91.00	1.82	針葉樹	1類	1083 (1000 ~ 1200)	△27	1210 (1210 ~ 1210)	△25	1450 (1150 ~ 1750)	0	1227 (1000 ~ 1750)	△17					
		2.40	91.00	1.82	針葉樹	1類	2250 (2100 ~ 2400)	△300	(0 ~ 0)		2750 (2400 ~ 3100)	15	2500 (2100 ~ 3100)	△143					

注) *は前月実績なし



製材品	幅	厚さ	長さ	品等
ヒノキ	10.5cm	10.5cm	3m	特
スギ	10.5cm	10.5cm	3m	特
アカマツ	24.0cm	12.0cm	4m	1
米ツガ	10.5cm	10.5cm	3m	特
米マツ	24.0cm	12.0cm	4m	1
エゾマツ	4.5cm	4.0cm	4m	1

2-1 県内の市場流通の動向

I 県内市場における入荷量及び販売量

・素材

(単位:m3、%)

		26年6月	前月比	前年比	26年7月	前月比	前年比	26年8月	前月比	前年比	26年9月	前月比	前年比	26年10月	前月比	前年比	26年11月	前月比	前年比	26年12月	前月比	前年比	26年1~12月	前年比
入荷量	県内	21,081	117	124	13,843	66	96	13,172	95	100	15,977	121	100	20,875	131	92	22,521	108	96	19,461	86	81	240,445	101
	県外	4,376	100	96	4,068	93	164	5,590	137	140	5,155	92	74	6,574	128	116	7,306	111	130	5,653	77	95	61,973	116
	計	25,457	114	118	17,911	70	106	18,762	105	109	21,132	113	92	27,449	130	97	29,827	109	103	25,114	84	83	302,418	104
販売量	県内	17,611	127	129	11,820	67	116	11,553	98	97	12,473	108	97	18,880	151	102	18,051	96	98	16,015	89	87	193,170	104
	県外	7,712	95	104	6,545	85	84	7,286	111	119	8,707	120	82	9,724	112	104	11,848	122	107	8,793	74	75	109,875	102
	計	25,323	115	120	18,365	73	102	18,839	103	105	21,180	112	91	28,604	135	103	29,899	105	101	24,808	83	83	303,045	103

* 調査市場は、福島原木センター、南東北木材、福島県中央木材市場、東白木材市場、奥久慈木材流通センター、会津共販(H26.5より)、いわき木材流通センター、平木材市場。

・製品

(単位:m3、%)

		26年6月	前月比	前年比	26年7月	前月比	前年比	26年8月	前月比	前年比	26年9月	前月比	前年比	26年10月	前月比	前年比	26年11月	前月比	前年比	26年12月	前月比	前年比	26年1~12月	前年比	
入荷量	県内	国産材	437	120	93	389	89	87	347	89	63	482	139	82	389	81	59	522	134	113	412	79	85	5,094	92
		外材	64	267	82	41	64	100	28	68	41	64	229	86	47	73	81	113	240	88	49	43	107	670	82
		計	501	129	91	430	86	88	375	87	60	546	146	82	436	80	61	635	146	107	461	73	87	5,764	91
	県外	国産材	1,042	146	122	924	89	135	634	69	75	965	152	93	832	86	77	640	77	59	680	106	104	9,789	100
		外材	174	127	129	160	92	119	160	100	86	0	0	0	145	*	48	119	82	37	155	130	108	1,722	73
		計	1,216	143	123	1,084	89	132	794	73	77	965	122	75	977	101	71	759	78	54	835	110	105	11,511	95
	計	国産材	1,479	137	112	1,313	89	116	981	75	70	1,447	148	89	1,221	84	70	1,162	95	75	1,092	94	96	14,883	97
		外材	238	148	112	201	84	114	188	94	74	64	34	20	192	300	54	232	121	51	204	88	108	2,392	75
		計	1,717	138	112	1,514	88	116	1,169	77	71	1,511	129	77	1,413	94	67	1,394	99	70	1,296	93	98	17,275	93
販売量	県内	国産材	1,376	131	194	1,187	86	210	918	77	127	1,320	144	145	1,252	95	131	1,068	85	73	1,035	97	106	13,610	124
		外材	262	146	336	222	85	541	159	72	230	253	159	342	273	108	471	249	91	79	179	72	87	2,735	162
		計	1,638	133	208	1,409	86	233	1,077	76	136	1,573	146	160	1,525	97	151	1,317	86	74	1,214	92	103	16,345	129
	県外	国産材	244	153	39	202	83	33	147	73	22	234	159	27	192	82	21	138	72	60	166	120	70	2,398	44
		外材	0	*	0	1	*	1	0	0	*	0	*	0	0	*	0	0	*	0	0	*	0	1	0
		計	244	153	32	203	83	27	147	72	18	234	159	21	192	82	16	138	72	60	166	120	70	2,399	36
	計	国産材	1,620	134	122	1,389	86	119	1,065	77	77	1,554	146	88	1,444	93	78	1,206	84	71	1,201	100	99	16,008	97
		外材	262	146	120	223	85	122	159	71	69	253	159	76	273	108	73	249	91	79	179	72	87	2,736	96
		計	1,882	135	121	1,612	86	119	1,224	76	76	1,807	148	86	1,717	95	77	1,455	85	72	1,380	95	97	18,744	97

* 調査市場は、福島県中央木材市場、郡山木材市場、平木材市場。

II 住宅統計

1 地域別新設住宅着工戸数の推移（土木部建築指導課）

	平成26年5月				平成26年6月				平成26年7月				平成26年8月				平成26年9月				平成26年10月				平成26年11月				平成26年12月				平成26年の累計（1～12月）					
	総戸数	前年比	木造戸数	前年比	総戸数	前年比	木造戸数	前年比	総戸数	前年比	木造戸数	前年比	総戸数	前年比	木造戸数	前年比	総戸数	前年比	木造戸数	前年比	総戸数	前年比	木造戸数	前年比	総戸数	前年比	木造戸数	前年比	総戸数	前年比	木造戸数	前年比	総戸数	前年比	木造戸数	前年比	木造率	
市	福島市	218	158	105	318	197	94	124	82	132	56	73	53	123	73	97	88	174	138	116	159	155	145	59	80	189	138	139	128	181	55	118	50	2,216	119	1,391	115	63
	会津若松市	42	135	33	114	76	110	59	148	92	106	59	72	69	130	66	157	44	62	41	63	59	88	42	79	26	44	26	50	34	45	32	74	613	89	449	80	73
	郡山市	108	73	83	64	271	112	159	77	340	148	153	111	255	104	136	86	212	157	164	161	90	58	60	48	247	127	163	104	433	193	298	176	2,730	110	1,707	96	63
	いわき市	302	96	213	84	403	90	269	97	376	39	142	40	257	66	190	92	207	63	136	57	332	110	249	110	359	102	288	103	297	124	219	162	3,933	85	2,524	90	64
	白河市	20	333	20	333	34	65	32	64	50	172	22	79	36	225	25	167	28	53	25	66	21	91	19	90	60	97	31	53	25	39	24	56	429	93	350	90	82
	須賀川市	37	112	29	100	62	155	34	94	53	189	30	115	80	182	37	93	52	118	48	120	62	127	58	126	66	150	57	136	46	77	44	100	598	127	449	111	75
	喜多方市	15	107	13	100	12	71	8	57	21	111	19	106	9	31	9	32	14	78	14	82	27	150	26	144	10	100	10	111	20	87	20	87	182	104	171	102	94
	相馬市	37	206	28	165	53	84	43	154	160	381	155	646	23	77	19	70	27	77	25	76	88	275	74	239	52	73	50	71	40	91	38	181	720	121	625	137	87
	二本松市	32	78	18	64	22	85	20	83	40	95	17	49	10	83	6	60	17	113	9	60	13	25	13	25	40	143	15	56	10	22	9	30	259	73	161	57	62
	田村市	9	113	8	200	29	207	9	64	8	40	7	50	22	79	22	200	11	58	11	61	45	167	17	63	12	52	10	143	38	100	25	139	241	108	151	108	63
南相馬市	77	257	45	281	98	138	77	241	141	116	81	100	70	61	46	164	69	53	26	48	123	141	113	174	74	96	64	97	111	119	87	121	1,029	108	746	126	72	
伊達市	45	132	33	127	25	104	24	109	17	59	16	80	17	106	17	106	24	300	22	314	28	49	17	33	23	53	23	115	9	43	8	40	272	92	240	102	88	
本宮市	19	95	13	144	10	45	9	43	26	289	26	325	5	31	5	33	9	113	6	86	13	76	13	93	35	47	18	31	16	76	6	38	193	78	141	74	73	
計	961	115	641	108	1,292	99	867	95	1,456	79	800	82	976	84	675	96	888	90	643	91	1,056	106	760	94	1,193	102	894	94	1,260	98	928	107	13,415	100	9,105	99	68	
部	伊達郡	21	300	11	183	4	19	4	19	9	45	8	67	8	62	7	70	54	771	54	1,080	0	0	0	0	13	130	10	111	6	86	5	83	153	106	137	113	90
	安達郡	6	600	6	600	17	170	16	160	4	80	4	80	2	29	2	29	2	67	2	67	3	12	3	12	14	200	6	86	6	30	6	86	65	73	55	72	85
	岩瀬郡	29	264	5	50	9	82	9	82	11	220	11	220	4	24	4	24	6	43	6	43	3	33	3	38	14	93	7	50	6	46	6	50	126	86	78	55	62
	南会津郡	7	100	6	100	8	89	8	89	7	233	6	300	7	233	3	100	5	71	3	43	3	27	3	100	5	45	5	500	3	150	3	150	50	82	42	108	84
	耶麻郡	7	117	7	117	13	217	11	183	6	75	6	75	4	67	4	67	7	140	6	150	4	200	4	200	3	75	3	100	3	300	3	300	63	134	60	133	95
	河沼郡	8	114	8	114	15	60	9	39	9	150	8	133	5	63	5	83	5	42	5	50	5	50	5	125	7	233	7	233	6	300	6	300	80	99	73	107	91
	大沼郡	12	133	12	133	7	70	6	67	26	867	14	467	14	200	8	133	12	63	12	67	8	200	8	200	9	225	9	225	25	313	5	63	126	162	87	134	69
	西白河郡	37	617	22	367	34	61	30	67	11	55	10	53	24	171	21	162	20	54	17	46	33	75	32	94	30	61	29	73	65	217	63	217	353	93	292	93	83
	東白川郡	6	200	5	167	15	54	14	88	8	100	8	100	4	67	4	67	10	100	8	100	22	129	10	71	13	52	12	48	6	43	5	36	119	81	99	82	83
	石川郡	10	53	10	59	13	118	10	91	10	91	6	55	20	182	16	160	6	38	6	38	7	70	5	50	10	77	10	83	7	78	6	67	124	95	107	85	86
	田村郡	7	64	7	175	12	109	12	109	47	162	3	15	13	163	10	143	18	90	17	85	8	80	8	80	8	133	7	117	7	117	7	117	148	122	98	94	66
	双葉郡	2	100	2	200	4	200	4	200	4	7	4	7	2	17	2	17	3	7	3	100	6	600	5	500	4	50	4	57	42	140	42	150	85	50	80	68	94
	相馬郡	35	61	34	126	34	567	33	550	39	557	28	560	17	213	16	400	14	127	14	200	20	77	18	72	19	68	19	73	6	60	6	60	258	117	232	150	90
	計	187	128	135	131	185	90	166	92	191	103	116	71	124	103	102	95	162	80	153	101	122	67	104	68	149	81	128	82	188	124	163	122	1,750	96	1,440	96	82
総計	1,148	117	776	112	1,477	98	1,033	94	1,647	81	916	81	1,100	86	777	96	1,050	88	796	93	1,178	100	864	90	1,342	99	1,022	92	1,448	101	1,091	109	15,165	100	10,545	99	70	

注) 1 福島県土木部建築指導課「福島県新設住宅の着工戸数」(速報値)より作成。
 なお、速報値の誤差を確定後に一部修正入力しています。また、国土交通省が公表する統計数値とは必ずしも一致しません。

注) 2 *は対前年実績が0

2. 構造別・資金別及び利用別新設住宅着工戸数、床面積

	26年7月			26年8月			26年9月			26年10月			26年11月			26年12月			平成26年1～12月の累計					
	戸数	前月比	床面積	戸数	前月比	床面積	戸数	前月比	床面積	戸数	前月比	床面積	戸数	前月比	床面積	戸数	前月比	床面積	戸数	前年比	対総数比	床面積	前年比	
		前年比			前年比			前年比			前年比			前年比			前年比							前年比
総数	1,647	112	149,430	1,100	67	111,813	1,050	95	109,785	1,178	112	110,397	1,342	114	135,352	1,448	108	133,352	15,165	100	100	1,487,277	98	
構造	木造	916	89	92,828	777	85	84,791	796	102	87,809	864	109	87,037	1,022	118	110,273	1,091	107	106,933	10,545	99	70	1,123,597	97
		731	165	56,602	323	44	27,022	254	79	21,976	314	124	23,360	320	102	25,079	357	112	26,419	4,620	102	30	363,680	103
資金	民間資金	1,157	88	112,878	985	85	101,144	897	91	96,281	1,041	116	97,331	1,225	118	124,573	1,394	114	127,303	12,972	102	86	1,296,248	101
		490	297	36,552	115	23	10,669	153	133	13,504	137	90	13,066	117	85	10,779	54	46	6,049	2,193	87	14	191,029	84
利用	持家	573	75	76,967	583	102	78,125	608	104	79,077	554	91	72,260	741	134	95,569	680	92	91,331	7,527	94	50	991,943	94
		1,074	150	72,463	517	48	33,688	442	85	30,708	624	141	38,137	601	96	39,783	768	128	42,021	7,638	106	50	495,334	109

(国土交通省「建築着工統計調査報告」より)

3. 過去の構造・資金別及び利用別新設住宅着工戸数、床面積

区分	年別	平成24年						平成25年						平成26年								
		県内			全国			県内			全国			県内			全国					
		戸数	前年比	対総数比	床面積	前年比	戸数	前年比	戸数	前年比	対総数比	床面積	前年比	戸数	前年比	戸数	前年比	対総数比	床面積	前年比	戸数	前年比
総数		11,353	145	100	1,121,365	138	882,797	106	15,233	134	100	1,510,348	135	980,025	111	15,165	100	100	1,487,277	98	892,261	91
構造	木造	8,516	138	75	906,080	135	486,755	105	10,696	126	70	1,158,532	128	549,971	113	10,545	99	70	1,123,597	97	489,463	89
		2,837	173	25	215,285	153	396,042	107	4,537	160	30	351,816	163	430,054	109	4,620	102	30	363,680	103	402,798	94
資金	民間資金	10,023	149	88	982,381	141	765,704	108	12,703	127	83	1,283,013	131	864,411	113	12,972	102	86	1,296,248	101	792,283	92
		1,330	122	12	138,984	122	117,093	92	2,530	190	17	227,335	164	115,614	99	2,193	87	14	191,029	84	99,978	86
利用	持家	6,488	131	57	836,761	133	311,589	102	8,050	124	53	1,057,291	126	354,772	114	7,527	94	50	991,943	94	285,270	80
		4,865	169	43	284,604	157	571,208	108	7,183	148	47	453,057	159	625,253	109	7,638	106	50	495,334	109	606,991	97

* その他：貸家、給与住宅（会社、官公署、学校等がその社員・職員・教員等を居住させる目的で建築するもの）、分譲住宅を含む。