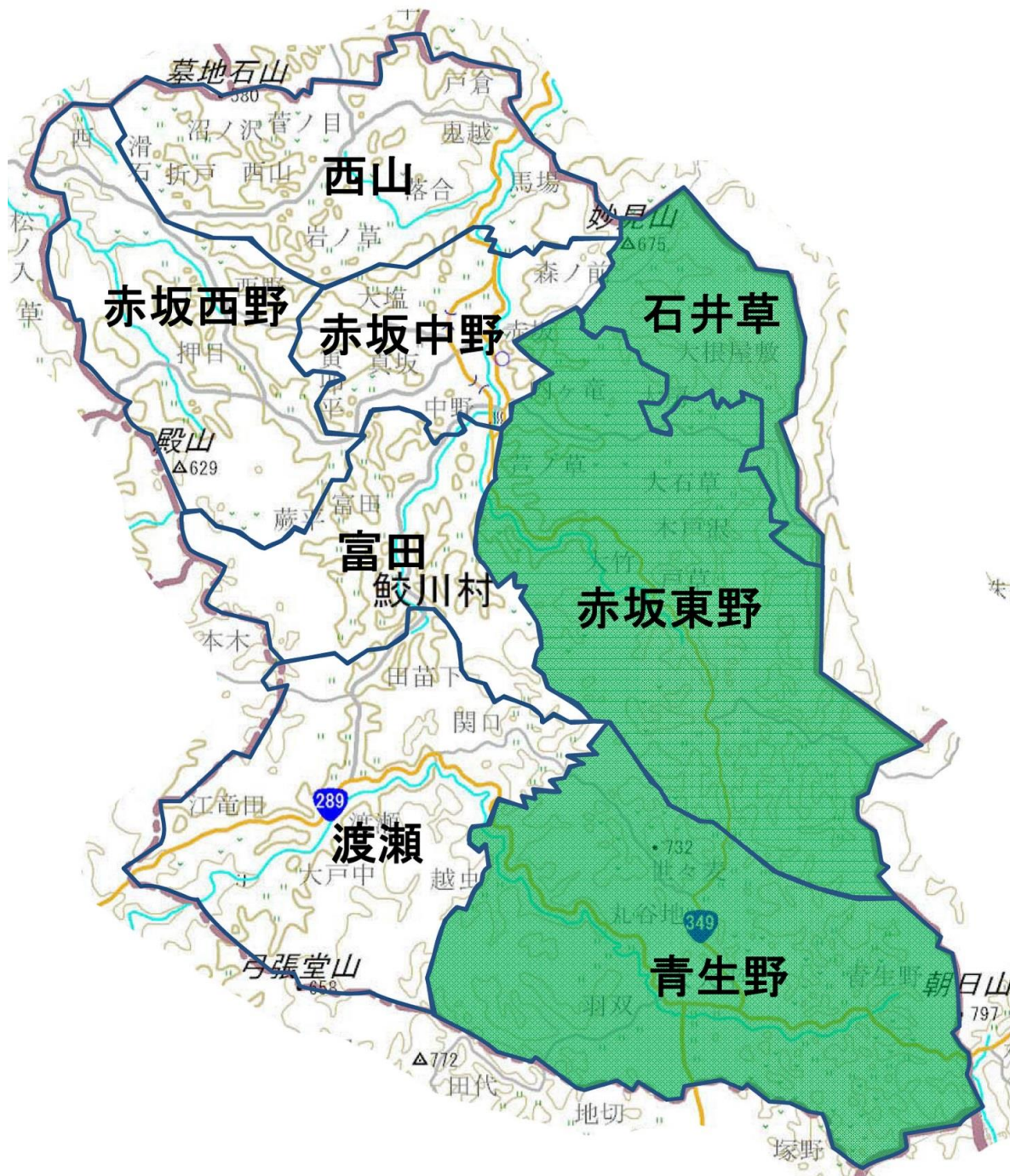


鮫川村の除染実施状況

住宅除染進捗図(平成26年12月末時点)

除染終了



「この地図は、国土地理院長の承認を得て、同院発行の電子地形図(タイル)を複製したものである。(承認番号 平26情複、第437号)」

平成26年度末までの計画数に対する除染の進捗状況(平成27年2月末時点)

住宅(戸)



(参考)全体計画数=219 戸

公共施設等(施設数)



(参考)全体計画数=5 施設

農地(水田+畑地+樹園地+牧草地:ha)

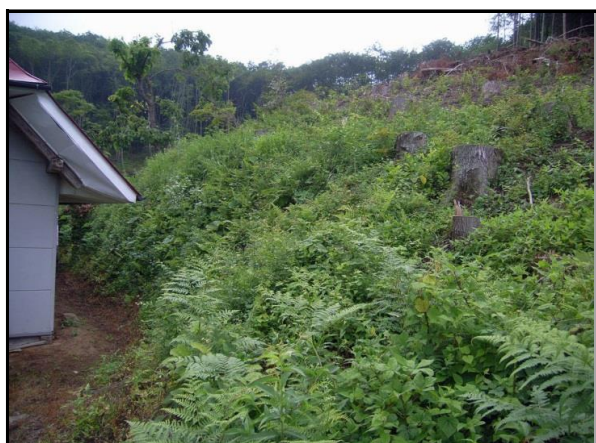


(参考)全体計画数=62 ha

森林(生活圏)(ha)



(参考)全体計画数=15 ha



除染前



除染後

仮置場の設置状況(平成26年12月末時点)

| | |
|------|-----|
| 搬入済み | 0ヶ所 |
| 搬入中 | 1ヶ所 |
| 搬入前 | 0ヶ所 |



仮置場

鮫川村公式ホームページ(リンク)

- ・ 鮫川村公式ホームページ
<http://www.vill.samegawa.fukushima.jp/>



鮫川村役場