

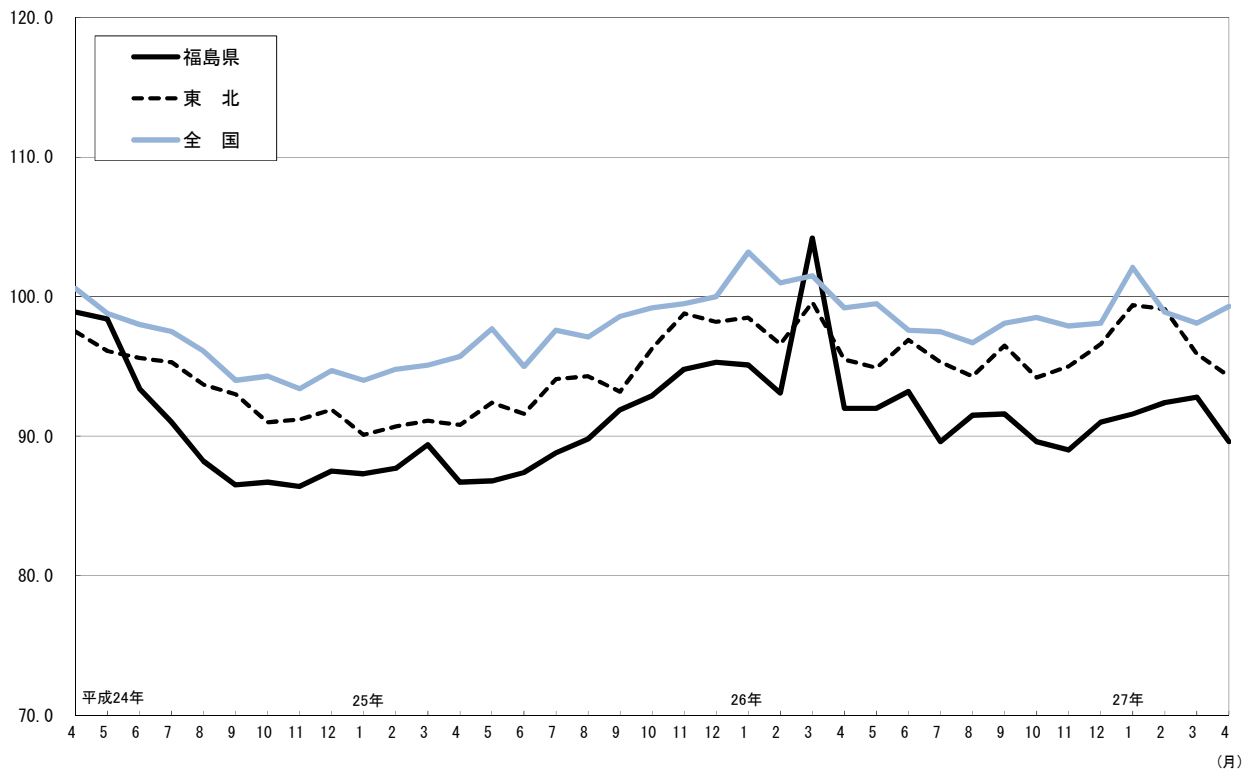
〈平成 26 年 年間補正〉

福島県鉱工業指数月報

— 平成 27 年 4 月分速報 —

福島県・東北・全国の鉱工業生産指数（季節調整済）の推移

平成 22 年 =100.0



平成 27 年 6 月 23 日
福島県企画調整部統計課

利 用 上 の 注 意

- 1 この月報は、経済産業省生産動態統計調査、福島県鉱工業指数調査等を基に作成しています。
 - 2 この月報は、平成 27 年 4 月分の速報値と平成 27 年 3 月分の確報値を掲載しています。確報値は前回公表した速報値を修正している場合があります。
 - 3 ウェイトは、平成 22 年工業統計調査、平成 24 年経済センサスー活動調査及び経済産業省生産動態統計調査等を基礎データとして、鉱工業指数用に組み替えた付加価値額、生産者出荷額及び生産者在庫額を使用しています。
 - 4 季節調整は、米国商務省センサス局が開発した X-12-ARIMA により行っています。
 - 5 数値は単位未満四捨五入を行っているため、合計と内訳が一致しない場合があります。
 - 6 前年比、前期比、前年同月比及び前月比は、それぞれ対前年増減率、対前期増減率、対前年同月増減率及び対前月増減率を示しています。
 - 7 全国と東北の指数については、以下の資料から抜粋しています。
 全国～経済産業省『生産・出荷・在庫指数確報』 平成 27 年 4 月分
 東北～東北経済産業局『東北地域の鉱工業生産動向（速報）』 平成 27 年 4 月分
 - 8 この月報の数値を他に転記するときは、『福島県鉱工業指数月報』から抜粋したことを明記してください。
- ※ 平成 26 年分について年間補正を実施しました。このため、平成 26 年 1 月以降の指数が更新されています。詳しくは巻末の「年間補正について」を参照してください。

鉱工業指数用語について

(1) 原指数と季節調整済指数

鉱工業指数の原指数は、データをそのまま指数にしたものであり、季節的要因(四季などの自然要因、ボーナス支給などの慣行要因、大型連休・年末年始の休日数などの制度要因等)による変動が含まれています。

季節調整済指数は、原指数から季節的要因による変動を取り除き、同じ基準で指数をみられるようにしています。

従って、直近の動向をみる場合は季節調整済指数の前月(期)比を使用し、長期的な動向をみる場合は原指数の前年同月(期)比を使用します。

(2) 財別分類の定義

| 分 類 | 定 義 |
|---------|-----------------------------------|
| 最終需要財 | 生産活動から離れて最終製品となるもの |
| 投資財 | 企業の資本形成に向けられるもの |
| 資本財 | 設備投資に向けられるもの…医療器具、金型等 |
| 建設財 | 建設投資に用いられるもの…コンクリート、橋りょう等 |
| 消費財 | 家計で消費されるもの |
| 耐久消費財 | 想定耐用年数が1年以上のもの…デジタルカメラ、携帯電話等 |
| 非耐久消費財 | 想定耐用年数が1年未満で、比較的購入単価が安いもの…食料品、着衣等 |
| 生産財 | 原材料・燃料として生産活動に再投入されるもの |
| 鉱工業用生産財 | 鉱工業の生産工程に再投入されるもの…自動車車体部品、半導体部品等 |
| その他生産財 | 鉱工業以外の生産活動に再投入されるもの…農薬等 |

(3) 寄与度

その業種の増減が、全体の伸び率を何%押し上げ(引き下げ)ているかを示したもの

$$\frac{\text{その業種のウェイト} \times \{ \text{当月(当期)指数} - \text{前月(前期)指数} \}}{\text{総合指数のウェイト} \times \text{前月(前期)指数}} \times 100(\%)$$

目 次

| | |
|-----------------------|----|
| 1 月報 | |
| (1) 概 況 | 1 |
| (2) 業種別の動向 | 2 |
| 2 指数の推移 | |
| (1) 月別指数（季節調整済）の推移 | 3 |
| (2) 四半期指数の推移 | 3 |
| (3) 主要業種の指数（季節調整済）の推移 | 4 |
| (4) 財別分類指数（季節調整済）の推移 | 5 |
| 3 統計表 | |
| (1) 福島県・東北・全国の鉱工業指数 | 6 |
| (2) 福島県の業種別生産指数 | 7 |
| (3) 福島県の業種別出荷指数 | 9 |
| (4) 福島県の業種別在庫指数 | 11 |
| (5) 福島県の財別生産指数 | 13 |
| (6) 福島県の財別出荷指数 | 14 |
| (7) 福島県の財別在庫指数 | 15 |
| 【巻末】 年間補正について | |

ホームページアドレス、次回の公表予定日および問い合わせ先……裏表紙をご覧ください。

1 月 報

平成 27 年 4 月分速報

生産指数

前月比(季節調整済指数) 3.4%の低下

前年同月比(原指数) 2.6%の低下

(1) 概 況

平成 27 年 4 月の福島県の鉱工業指数(季節調整済指数)は、生産が 89.6 で前月比 Δ 3.4%と 5 か月ぶりの低下、出荷が 85.8 で前月比 Δ 1.5%と 3 か月連続の低下、在庫が 99.0 で前月比 Δ 1.3%と 2 か月連続の低下となった。

生産を業種別にみると、木材・木製品工業(Δ 18.8%)、印刷業(Δ 16.4%)、電気機械工業(Δ 15.7%)、鉄鋼業(Δ 7.2%)など 13 業種が低下し、繊維工業(+15.9%)、その他製品工業(+11.4%)、化学工業(+6.3%)、金属製品工業(+1.5%)など 6 業種が上昇した(括弧内は前月比)。

生産の低下に寄与した業種は、はん用・生産用・業務用機械工業、情報通信機械工業等であった。

また、原指数は、生産が 85.7 で前年同月比 Δ 2.6%と 7 か月連続の低下、出荷が 82.7 で前年同月比 Δ 7.0%と 10 か月連続の低下、在庫が 96.6 で前年同月比 Δ 3.9%と 28 か月連続の低下となった。

(平成 22 年=100.0)

| | 季 節 調 整 済 指 数 | | | 原 指 数 | | |
|-----|---------------|-------|---------------|-------|-------|---------------|
| | 27年3月 | 27年4月 | 前月比 | 26年4月 | 27年4月 | 前 年 同月比 |
| 生 産 | 92.8 | 89.6 | Δ 3.4% | 88.0 | 85.7 | Δ 2.6% |
| 出 荷 | 87.1 | 85.8 | Δ 1.5% | 88.9 | 82.7 | Δ 7.0% |
| 在 庫 | 100.3 | 99.0 | Δ 1.3% | 100.5 | 96.6 | Δ 3.9% |

生産の低下に寄与した主な業種

| 業 種 | 寄 与 度 | 季 節 調 整 済 指 数 | | |
|-----------------|-----------------|---------------|-------|---------------|
| | | 27年3月 | 27年4月 | 前月比 |
| はん用・生産用・業務用機械工業 | Δ 0.854% | 110.4 | 104.3 | Δ 5.5% |
| 情報通信機械工業 | Δ 0.675% | 113.8 | 109.6 | Δ 3.7% |

(2) 業種別の動向

I 生産の動向 季節調整済指数 対前月比 Δ 3.4% 原指数 対前年同月比 Δ 2.6%

| □□□上昇した主な業種□□□ | | |
|-----------------|-----------------------------------|----------------|
| | 季節調整済指数 対前月比 (寄与度) | 原指数 対前年同月比 |
| 化学工業 | 6.3% (0.633%) | Δ 6.0% |
| 繊維工業 | 15.9% (0.195%) | Δ 5.8% |
| その他製品工業 | 11.4% (0.110%) | Δ 11.2% |
| 金属製品工業 | 1.5% (0.047%) | 7.0% |
| □□□低下した主な業種□□□ | | |
| | 季節調整済指数 対前月比 (寄与度) | 原指数 対前年同月比 |
| はん用・生産用・業務用機械工業 | Δ 5.5% (Δ 0.854%) | Δ 1.4% |
| 情報通信機械工業 | Δ 3.7% (Δ 0.675%) | 2.6% |
| 電気機械工業 | Δ 15.7% (Δ 0.546%) | 32.9% |
| 輸送機械工業 | Δ 6.3% (Δ 0.450%) | Δ 6.3% |

II 出荷の動向 季節調整済指数 対前月比 Δ 1.5% 原指数 対前年同月比 Δ 7.0%

| □□□上昇した主な業種□□□ | | |
|-----------------|-----------------------------------|----------------|
| | 季節調整済指数 対前月比 (寄与度) | 原指数 対前年同月比 |
| 化学工業 | 16.2% (1.446%) | Δ 7.2% |
| 窯業・土石製品工業 | 7.8% (0.325%) | 4.4% |
| 非鉄金属工業 | 7.0% (0.250%) | Δ 0.1% |
| 金属製品工業 | 7.7% (0.169%) | 6.4% |
| □□□低下した主な業種□□□ | | |
| | 季節調整済指数 対前月比 (寄与度) | 原指数 対前年同月比 |
| はん用・生産用・業務用機械工業 | Δ 8.7% (Δ 1.004%) | Δ 1.6% |
| 食料品・たばこ工業 | Δ 9.7% (Δ 0.821%) | Δ 31.3% |
| 情報通信機械工業 | Δ 4.2% (Δ 0.751%) | Δ 18.0% |
| 電気機械工業 | Δ 12.8% (Δ 0.541%) | 5.5% |

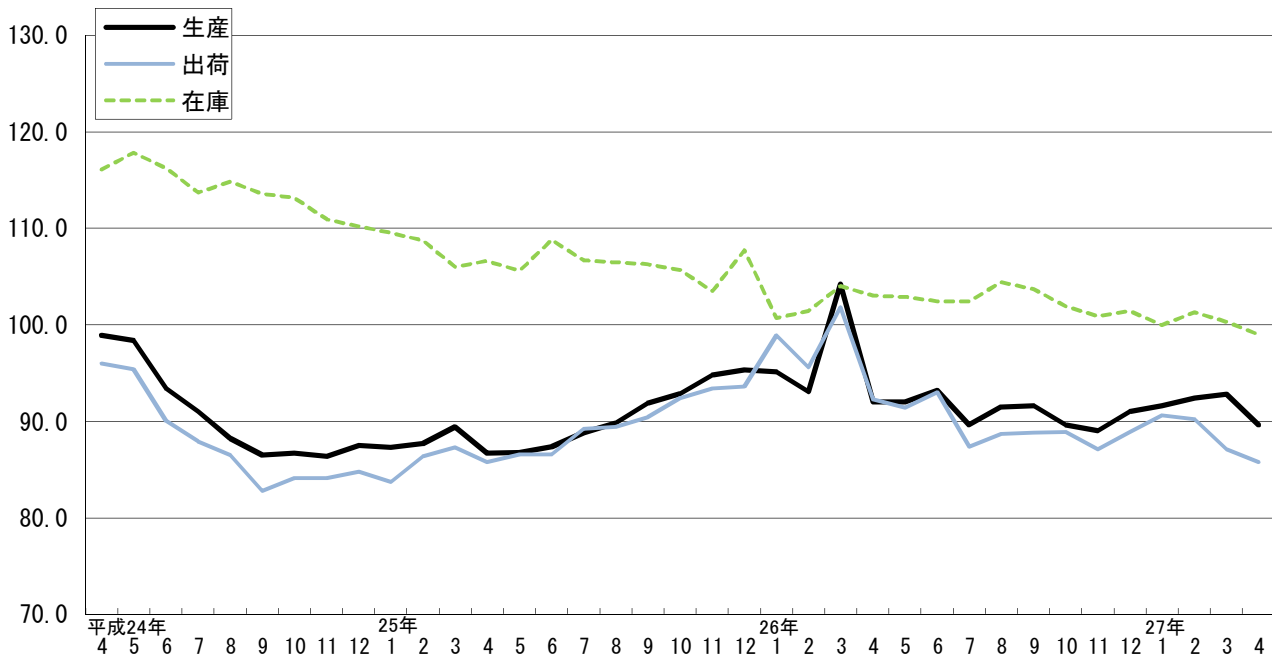
III 在庫の動向 季節調整済指数 対前月比 Δ 1.3% 原指数 対前年同月比 Δ 3.9%

| □□□上昇した主な業種□□□ | | |
|----------------|----------------------------------|----------------|
| | 季節調整済指数 対前月比 (寄与度) | 原指数 対前年同月比 |
| 情報通信機械工業 | 46.3% (1.949%) | Δ 30.7% |
| 非鉄金属工業 | 10.8% (0.376%) | 29.0% |
| 電気機械工業 | 8.1% (0.369%) | 24.6% |
| その他製品工業 | 29.0% (0.251%) | Δ 1.3% |
| □□□低下した主な業種□□□ | | |
| | 季節調整済指数 対前月比 (寄与度) | 原指数 対前年同月比 |
| 化学工業 | Δ 6.1% (Δ 1.431%) | 11.2% |
| 電子部品・デバイス工業 | Δ 9.1% (Δ 1.030%) | Δ 13.1% |
| 窯業・土石製品工業 | Δ 6.7% (Δ 0.701%) | Δ 6.1% |
| 食料品・たばこ工業 | Δ 8.5% (Δ 0.334%) | Δ 56.6% |

2 指数の推移

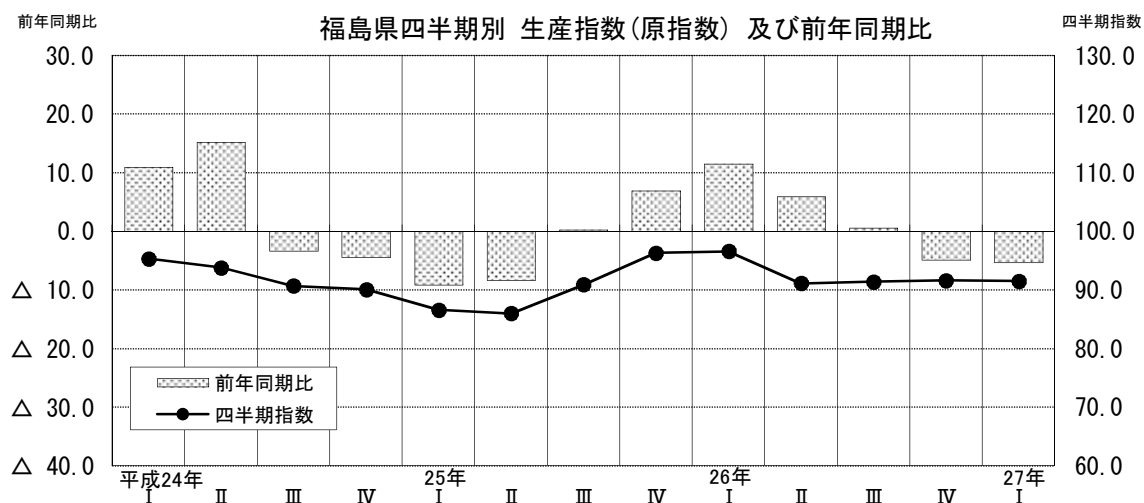
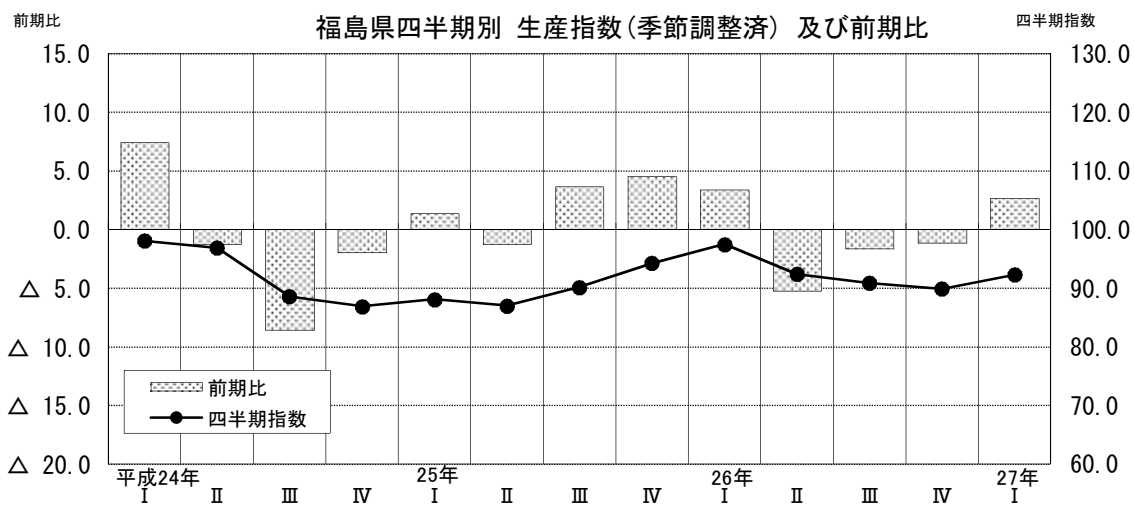
(1) 月別指数(季節調整済)の推移

平成22年=100.0



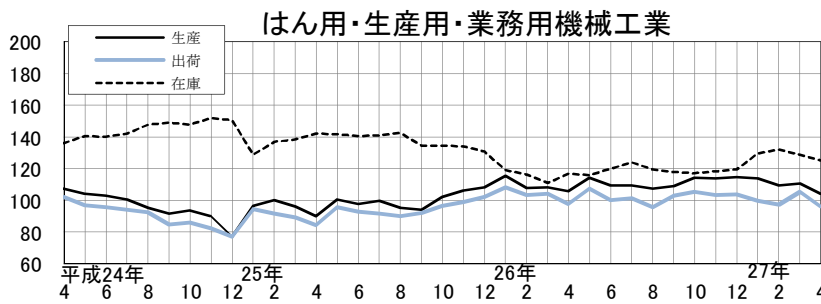
(2) 四半期指数の推移

平成22年=100.0



(3) 主要業種の指数(季節調整済)の推移

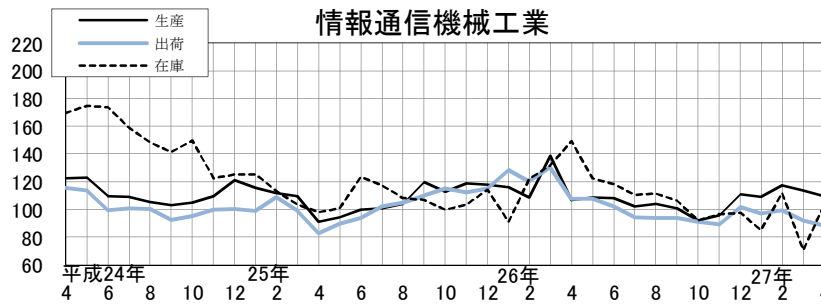
平成22年=100.0



生産指数 前月比 Δ 5.5%
2 か月 ぶり 低下

出荷指数 前月比 Δ 8.7%
2 か月 ぶり 低下

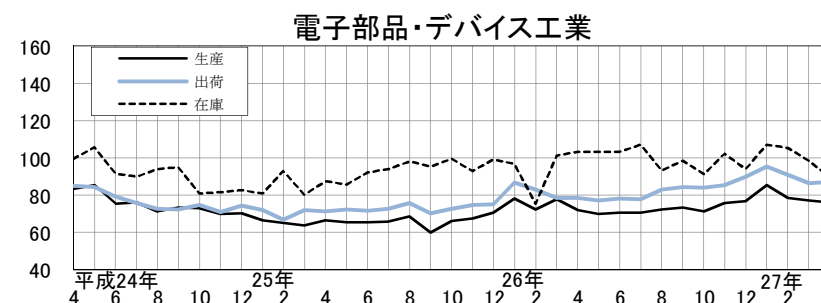
在庫指数 前月比 Δ 2.8%
2 か月 連続 低下



生産指数 前月比 Δ 3.7%
2 か月 連続 低下

出荷指数 前月比 Δ 4.2%
2 か月 連続 低下

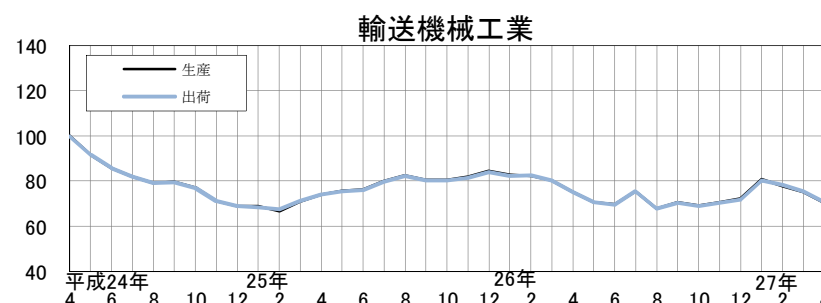
在庫指数 前月比 Δ 46.3%
2 か月 ぶり 上昇



生産指数 前月比 Δ 1.3%
3 か月 連続 低下

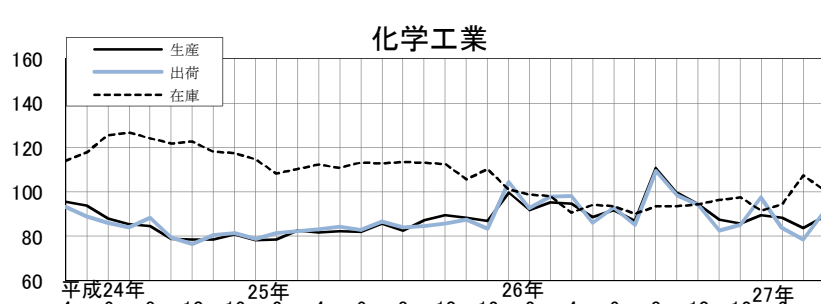
出荷指数 前月比 Δ 0.9%
3 か月 ぶり 上昇

在庫指数 前月比 Δ 9.1%
3 か月 連続 低下



生産指数 前月比 Δ 6.3%
3 か月 連続 低下

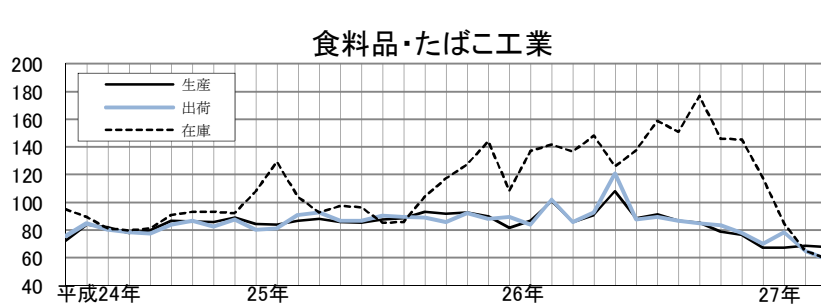
出荷指数 前月比 Δ 6.2%
3 か月 連続 低下



生産指数 前月比 Δ 6.3%
3 か月 ぶり 上昇

出荷指数 前月比 Δ 16.2%
3 か月 ぶり 上昇

在庫指数 前月比 Δ 6.1%
3 か月 ぶり 低下



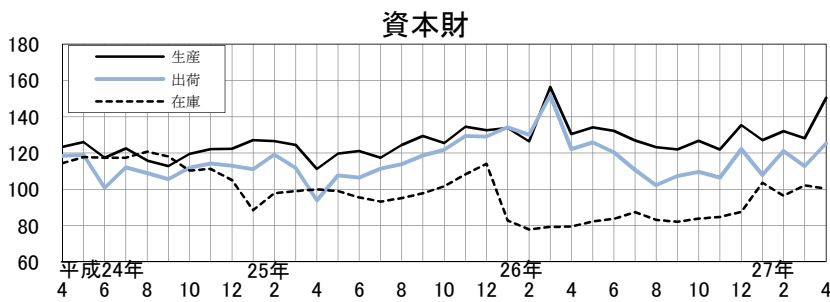
生産指数 前月比 Δ 1.5%
2 か月 ぶり 低下

出荷指数 前月比 Δ 9.7%
2 か月 連続 低下

在庫指数 前月比 Δ 8.5%
6 か月 連続 低下

(4) 財別分類指数(季節調整済)の推移

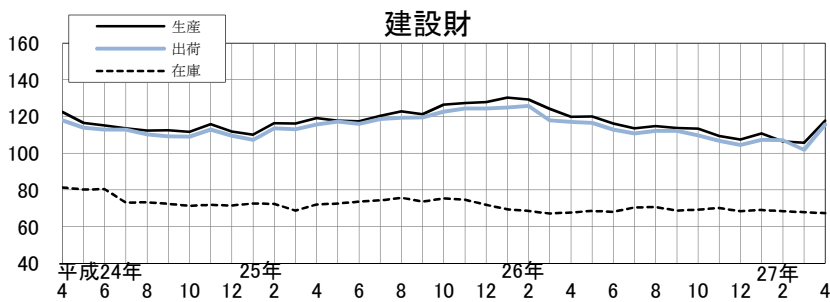
平成22年=100.0



生産指数 前月比 17.4%
2 か月 ぶり 上昇

出荷指数 前月比 11.1%
2 か月 ぶり 上昇

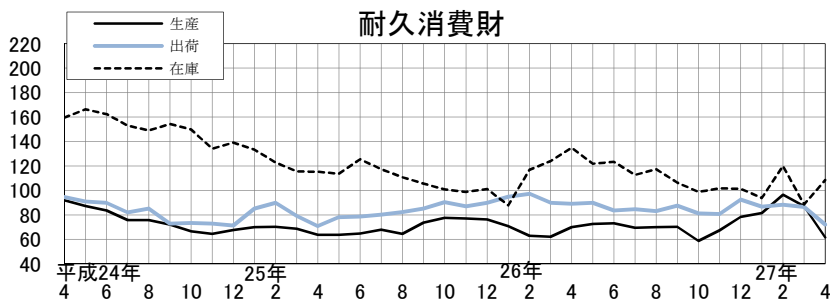
在庫指数 前月比 Δ 2.0%
2 か月 ぶり 低下



生産指数 前月比 11.4%
3 か月 ぶり 上昇

出荷指数 前月比 13.5%
3 か月 ぶり 上昇

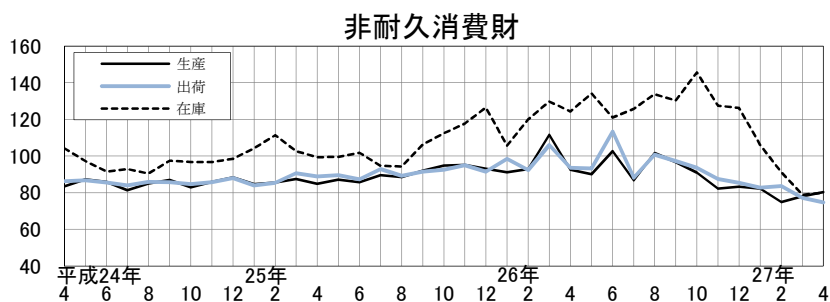
在庫指数 前月比 Δ 0.6%
3 か月 連続 低下



生産指数 前月比 Δ 29.3%
2 か月 連続 低下

出荷指数 前月比 Δ 16.6%
2 か月 連続 低下

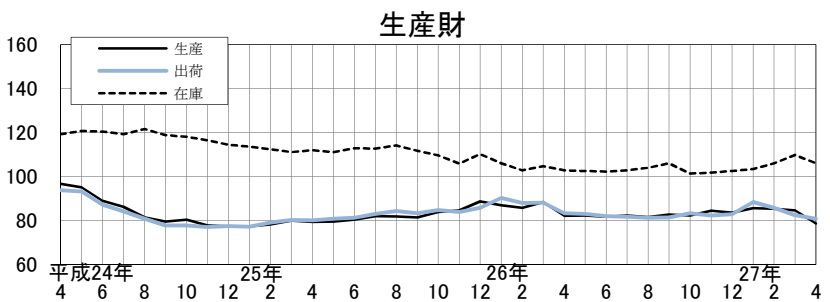
在庫指数 前月比 22.3%
2 か月 ぶり 上昇



生産指数 前月比 2.9%
2 か月 連続 上昇

出荷指数 前月比 Δ 3.1%
2 か月 連続 低下

在庫指数 前月比 1.1%
6 か月 ぶり 上昇



生産指数 前月比 Δ 7.0%
3 か月 連続 低下

出荷指数 前月比 Δ 1.9%
3 か月 連続 低下

在庫指数 前月比 Δ 3.5%
6 か月 ぶり 低下

3 統計表

(1) 福島県・東北・全国の鉱工業指数

平成22年(2010年)=100.0

| 地 域 | 福 島 県 | | | | | | 東 北 | | | | | | 全 国 | | | | | | |
|-----------|---------|--------|---------|--------|---------|-------|---------|-------|---------|-------|---------|-------|---------|-------|---------|-------|---------|-------|-----------|
| | 生 産 | | 出 荷 | | 在 庫 | | 生 産 | | 出 荷 | | 在 庫 | | 生 産 | | 出 荷 | | 在 庫 | | |
| 区 分 | 214 | | 214 | | 128 | | 327 | | 327 | | 213 | | 487 | | 487 | | 348 | | |
| 品 目 数 | 214 | | 214 | | 128 | | 327 | | 327 | | 213 | | 487 | | 487 | | 348 | | |
| ウ エ イ ト | 10000.0 | | 10000.0 | | 10000.0 | | 10000.0 | | 10000.0 | | 10000.0 | | 10000.0 | | 10000.0 | | 10000.0 | | |
| 原 指 数 | | | | | | | | | | | | | | | | | | | 原 指 数 |
| | 前年(同月)比 | | 前年(同月)比 | | 前年(同月)比 | | 前年(同月)比 | | 前年(同月)比 | | 前年(同月)比 | | 前年(同月)比 | | 前年(同月)比 | | 前年(同月)比 | | 前年(同月)比 |
| 平成24年平均 | 92.5 | 4.0 | 89.6 | 4.1 | 113.6 | 15.4 | 95.4 | 6.8 | 93.3 | 7.6 | 111.3 | 15.3 | 97.8 | 0.6 | 97.5 | 1.2 | 110.4 | 5.8 | 2012年平均 |
| 平成25年平均 | 90.0 | △ 2.7 | 88.8 | △ 0.9 | 106.8 | △ 6.0 | 93.5 | △ 2.0 | 93.5 | 0.2 | 111.8 | 0.4 | 97.0 | △ 0.8 | 96.9 | △ 0.6 | 107.4 | △ 2.7 | 2013年平均 |
| 平成26年平均 | 92.7 | 3.0 | 91.8 | 3.4 | 102.4 | △ 4.1 | 96.1 | 2.8 | 96.4 | 3.1 | 111.1 | △ 0.6 | 99.0 | 2.1 | 98.2 | 1.3 | 109.5 | 2.0 | 2014年平均 |
| 平成26年 1月 | 89.6 | 12.0 | 91.4 | 20.3 | 105.0 | △ 8.4 | 91.3 | 10.0 | 95.7 | 14.2 | 112.5 | △ 0.4 | 96.2 | 10.7 | 95.6 | 9.4 | 109.8 | △ 3.9 | 2014年 1月 |
| 2月 | 89.6 | 6.4 | 91.3 | 12.4 | 103.7 | △ 7.6 | 92.4 | 5.0 | 96.2 | 7.6 | 108.2 | △ 4.0 | 97.8 | 7.0 | 98.2 | 6.4 | 107.5 | △ 3.2 | 2月 |
| 3月 | 110.6 | 15.8 | 110.6 | 16.9 | 103.5 | △ 2.1 | 106.5 | 9.5 | 108.3 | 8.4 | 105.4 | 0.0 | 110.0 | 7.4 | 113.9 | 6.5 | 98.9 | △ 1.2 | 3月 |
| 4月 | 88.0 | 5.8 | 88.9 | 8.0 | 100.5 | △ 3.8 | 93.0 | 4.7 | 92.1 | 4.9 | 108.3 | 2.9 | 96.2 | 3.7 | 92.9 | 1.9 | 100.9 | △ 1.5 | 4月 |
| 5月 | 87.8 | 3.2 | 87.5 | 3.7 | 100.7 | △ 2.9 | 90.5 | 1.3 | 90.6 | 1.7 | 110.1 | 1.7 | 94.0 | 1.0 | 90.6 | △ 1.1 | 107.5 | 1.1 | 5月 |
| 6月 | 97.6 | 8.7 | 97.2 | 9.2 | 100.1 | △ 6.3 | 100.1 | 8.0 | 99.8 | 8.5 | 113.0 | 1.3 | 100.1 | 3.2 | 98.2 | 1.9 | 109.0 | 3.1 | 6月 |
| 7月 | 96.5 | 0.2 | 93.9 | △ 2.5 | 102.4 | △ 3.9 | 100.6 | 1.3 | 99.3 | 1.6 | 111.5 | △ 3.0 | 103.6 | △ 0.5 | 101.2 | △ 0.5 | 112.8 | 3.1 | 7月 |
| 8月 | 83.0 | △ 0.7 | 82.2 | △ 3.5 | 106.0 | △ 0.4 | 88.1 | △ 1.8 | 86.7 | △ 3.8 | 111.6 | △ 2.3 | 89.3 | △ 3.0 | 87.5 | △ 4.1 | 114.7 | 4.7 | 8月 |
| 9月 | 94.7 | 2.0 | 92.4 | △ 0.6 | 103.3 | △ 1.3 | 101.1 | 6.0 | 101.0 | 4.2 | 107.8 | △ 2.0 | 103.2 | 1.0 | 104.8 | 1.7 | 110.6 | 4.1 | 9月 |
| 10月 | 93.8 | △ 4.1 | 92.0 | △ 4.1 | 101.2 | △ 3.0 | 97.1 | △ 3.5 | 95.8 | △ 2.0 | 112.7 | △ 2.5 | 101.7 | △ 0.5 | 99.7 | △ 0.6 | 113.9 | 3.9 | 10月 |
| 11月 | 86.7 | △ 9.0 | 83.4 | △ 10.6 | 99.9 | △ 3.1 | 94.4 | △ 5.4 | 92.5 | △ 5.9 | 117.6 | 2.3 | 96.1 | △ 3.7 | 95.2 | △ 4.8 | 116.0 | 6.6 | 11月 |
| 12月 | 94.2 | △ 1.7 | 90.7 | △ 3.3 | 102.9 | △ 5.9 | 98.2 | △ 0.1 | 98.5 | △ 0.9 | 114.7 | △ 1.1 | 99.9 | △ 0.1 | 100.7 | △ 0.1 | 112.3 | 6.2 | 12月 |
| 平成27年 1月 | 84.6 | △ 5.6 | 82.3 | △ 10.0 | 104.2 | △ 0.8 | 90.8 | △ 0.5 | 90.1 | △ 5.9 | 114.9 | 2.1 | 93.7 | △ 2.6 | 93.6 | △ 2.1 | 116.0 | 5.6 | 2015年 1月 |
| 2月 | 88.9 | △ 0.8 | 86.1 | △ 5.7 | 103.6 | △ 0.1 | 94.8 | 2.6 | 93.7 | △ 2.6 | 112.3 | 3.8 | 95.8 | △ 2.0 | 95.4 | △ 2.9 | 115.0 | 7.0 | 2月 |
| 3月 | 101.0 | △ 8.7 | 97.9 | △ 11.5 | 99.8 | △ 3.6 | 104.4 | △ 2.0 | 105.0 | △ 3.0 | 105.8 | 0.4 | 108.1 | △ 1.7 | 111.3 | △ 2.3 | 105.0 | 6.2 | 3月 |
| 4月 | 85.7 | △ 2.6 | 82.7 | △ 7.0 | 96.6 | △ 3.9 | 91.9 | △ 1.2 | 89.3 | △ 3.0 | 106.6 | △ 1.6 | 96.3 | 0.1 | 93.1 | 0.2 | 107.6 | 6.6 | 4月 |
| 季節調整済指数 | | | | | | | | | | | | | | | | | | | 季節調整済指数 |
| | 前期(月)比 | | 前期(月)比 | | 前期(月)比 | | 前期(月)比 | | 前期(月)比 | | 前期(月)比 | | 前期(月)比 | | 前期(月)比 | | 前期(月)比 | | 前期(月)比 |
| 平成26年 I 期 | 97.5 | 3.4 | 98.8 | 6.1 | 102.0 | △ 3.4 | 98.2 | 0.4 | 99.8 | 3.0 | 108.8 | △ 3.5 | 101.9 | 2.3 | 101.7 | 2.6 | 106.1 | 0.0 | 2014年 I 期 |
| II 期 | 92.4 | △ 5.2 | 92.2 | △ 6.7 | 102.8 | 0.8 | 95.8 | △ 2.4 | 96.2 | △ 3.6 | 113.5 | 4.3 | 98.8 | △ 3.0 | 97.1 | △ 4.5 | 108.5 | 2.3 | II 期 |
| III 期 | 90.9 | △ 1.6 | 88.3 | △ 4.2 | 103.5 | 0.7 | 95.4 | △ 0.4 | 94.9 | △ 1.4 | 110.5 | △ 2.6 | 97.4 | △ 1.4 | 96.6 | △ 0.5 | 111.2 | 2.5 | III 期 |
| IV 期 | 89.9 | △ 1.1 | 88.3 | 0.0 | 101.4 | △ 2.0 | 95.3 | △ 0.1 | 94.7 | △ 0.2 | 111.7 | 1.1 | 98.2 | 0.8 | 97.5 | 0.9 | 112.0 | 0.7 | IV 期 |
| 平成27年 I 期 | 92.3 | 2.7 | 89.3 | 1.1 | 100.5 | △ 0.9 | 98.1 | 2.9 | 95.5 | 0.8 | 111.0 | △ 0.6 | 99.7 | 1.5 | 99.2 | 1.7 | 112.7 | 0.6 | 2015年 I 期 |
| 平成26年 1月 | 95.1 | △ 0.2 | 98.9 | 5.7 | 100.7 | △ 6.5 | 98.5 | 0.3 | 103.0 | 5.4 | 109.6 | △ 3.0 | 103.2 | 3.2 | 102.8 | 3.5 | 105.8 | 0.3 | 2014年 1月 |
| 2月 | 93.1 | △ 2.1 | 95.6 | △ 3.3 | 101.4 | 0.7 | 96.6 | △ 1.9 | 97.8 | △ 5.0 | 106.3 | △ 3.0 | 101.0 | △ 2.1 | 100.7 | △ 2.0 | 105.6 | △ 0.2 | 2月 |
| 3月 | 104.2 | 11.9 | 101.8 | 6.5 | 104.0 | 2.6 | 99.6 | 3.1 | 98.7 | 0.9 | 110.4 | 3.9 | 101.5 | 0.5 | 101.5 | 0.8 | 106.8 | 1.1 | 3月 |
| 4月 | 92.0 | △ 11.7 | 92.3 | △ 9.3 | 103.0 | △ 1.0 | 95.5 | △ 4.1 | 94.7 | △ 4.1 | 113.0 | 2.4 | 99.2 | △ 2.3 | 97.7 | △ 3.7 | 106.7 | △ 0.1 | 4月 |
| 5月 | 92.0 | 0.0 | 91.4 | △ 1.0 | 102.9 | △ 0.1 | 94.9 | △ 0.6 | 95.6 | 1.0 | 112.8 | △ 0.2 | 99.5 | 0.3 | 97.3 | △ 0.4 | 108.7 | 1.9 | 5月 |
| 6月 | 93.2 | 1.3 | 93.0 | 1.8 | 102.4 | △ 0.5 | 96.9 | 2.1 | 98.3 | 2.8 | 114.7 | 1.7 | 97.6 | △ 1.9 | 96.4 | △ 0.9 | 110.1 | 1.3 | 6月 |
| 7月 | 89.6 | △ 3.9 | 87.4 | △ 6.0 | 102.4 | 0.0 | 95.3 | △ 1.7 | 95.3 | △ 3.1 | 110.8 | △ 3.4 | 97.5 | △ 0.1 | 96.9 | 0.5 | 110.7 | 0.5 | 7月 |
| 8月 | 91.5 | 2.1 | 88.7 | 1.5 | 104.4 | 2.0 | 94.3 | △ 1.0 | 92.6 | △ 2.8 | 110.8 | 0.0 | 96.7 | △ 0.8 | 94.9 | △ 2.1 | 111.7 | 0.9 | 8月 |
| 9月 | 91.6 | 0.1 | 88.8 | 0.1 | 103.7 | △ 0.7 | 96.5 | 2.3 | 96.9 | 4.6 | 110.0 | △ 0.7 | 98.1 | 1.4 | 97.9 | 3.2 | 111.3 | △ 0.4 | 9月 |
| 10月 | 89.6 | △ 2.2 | 88.9 | 0.1 | 101.9 | △ 1.7 | 94.2 | △ 2.4 | 94.3 | △ 2.7 | 110.3 | 0.3 | 98.5 | 0.4 | 98.0 | 0.1 | 111.2 | △ 0.1 | 10月 |
| 11月 | 89.0 | △ 0.7 | 87.1 | △ 2.0 | 100.9 | △ 1.0 | 95.0 | 0.8 | 94.7 | 0.4 | 113.5 | 2.9 | 97.9 | △ 0.6 | 97.3 | △ 0.7 | 112.4 | 1.1 | 11月 |
| 12月 | 91.0 | 2.2 | 88.9 | 2.1 | 101.4 | 0.5 | 96.6 | 1.7 | 95.0 | 0.3 | 111.2 | △ 2.0 | 98.1 | 0.2 | 97.1 | △ 0.2 | 112.3 | △ 0.1 | 12月 |
| 平成27年 1月 | 91.6 | 0.7 | 90.6 | 1.9 | 100.0 | △ 1.4 | 99.4 | 2.9 | 98.4 | 3.6 | 112.0 | 0.7 | 102.1 | 4.1 | 102.4 | 5.5 | 111.8 | △ 0.4 | 2015年 1月 |
| 2月 | 92.4 | 0.9 | 90.2 | △ 0.4 | 101.3 | 1.3 | 99.1 | △ 0.3 | 95.2 | △ 3.3 | 110.3 | △ 1.5 | 98.9 | △ 3.1 | 97.9 | △ 4.4 | 113.0 | 1.1 | 2月 |
| 3月 | 92.8 | 0.4 | 87.1 | △ 3.4 | 100.3 | △ 1.0 | 95.9 | △ 3.2 | 92.8 | △ 2.5 | 110.8 | 0.5 | 98.1 | △ 0.8 | 97.3 | △ 0.6 | 113.4 | 0.4 | 3月 |
| 4月 | 89.6 | △ 3.4 | 85.8 | △ 1.5 | 99.0 | △ 1.3 | 94.3 | △ 1.7 | 91.8 | △ 1.1 | 111.3 | 0.5 | 99.3 | 1.2 | 97.9 | 0.6 | 113.8 | 0.4 | 4月 |

※ 年平均、四半期の数値は単純平均値

※ 年間補正を行ったため、平成26年1月以降の福島県の指数が更新されています。

(2) 福島県の業種別生産指数

| 業種分類 時系列 | 業種別 | | | | | | | | | | | | |
|-------------|---------|--------|--------|--------|--------|-----------------|--------|----------|-------------|--------|-----------|--------|------------|
| | 鉄工業 | 製造工業 | 鉄鋼業 | 非鉄金属工業 | 金属製品工業 | はん用・生産用・業務用機械工業 | 電気機械工業 | 情報通信機械工業 | 電子部品・デバイス工業 | 輸送機械工業 | 窯業・土石製品工業 | 化学工業 | プラスチック製品工業 |
| 品目数 | 214 | 213 | 5 | 9 | 8 | 27 | 17 | 14 | 12 | 8 | 19 | 32 | 8 |
| ウェイト | 10000.0 | 9980.5 | 127.9 | 235.4 | 336.2 | 1298.7 | 359.2 | 1491.1 | 1041.9 | 887.6 | 472.5 | 1108.7 | 489.1 |
| 原指数 | | | | | | | | | | | | | |
| 平成24年平均 | 92.5 | 92.4 | 107.5 | 94.9 | 85.7 | 98.8 | 71.3 | 117.2 | 76.4 | 85.7 | 93.3 | 84.2 | 96.9 |
| 平成25年平均 | 90.0 | 89.9 | 99.0 | 93.6 | 81.2 | 98.8 | 69.4 | 108.1 | 66.0 | 77.1 | 91.0 | 84.1 | 100.5 |
| 平成26年平均 | 92.7 | 92.6 | 96.7 | 97.9 | 80.9 | 110.8 | 59.5 | 108.5 | 73.3 | 73.8 | 97.3 | 93.7 | 97.1 |
| 前年比(%) | 3.0 | 3.0 | △ 2.3 | 4.6 | △ 0.4 | 12.1 | △ 14.3 | 0.4 | 11.1 | △ 4.3 | 6.9 | 11.4 | △ 3.4 |
| 平成26年 1月 | 89.6 | 89.5 | 92.1 | 85.8 | 76.7 | 112.7 | 55.1 | 114.1 | 69.1 | 77.7 | 96.3 | 93.7 | 98.0 |
| 2月 | 89.6 | 89.6 | 95.8 | 95.2 | 79.3 | 110.8 | 51.6 | 115.1 | 64.6 | 77.3 | 85.3 | 88.8 | 96.9 |
| 3月 | 110.6 | 110.5 | 100.0 | 107.9 | 81.1 | 113.3 | 76.2 | 182.7 | 77.6 | 76.9 | 99.6 | 98.0 | 109.4 |
| 4月 | 88.0 | 88.0 | 97.6 | 98.4 | 78.3 | 105.8 | 50.8 | 95.5 | 70.8 | 71.0 | 96.8 | 82.9 | 102.5 |
| 5月 | 87.8 | 87.7 | 92.8 | 96.2 | 76.6 | 112.7 | 48.6 | 96.5 | 70.0 | 65.3 | 95.2 | 86.1 | 100.4 |
| 6月 | 97.6 | 97.6 | 102.2 | 101.5 | 87.9 | 115.6 | 61.3 | 103.9 | 75.5 | 73.6 | 101.0 | 95.0 | 105.2 |
| 7月 | 96.5 | 96.4 | 99.8 | 104.6 | 91.5 | 121.2 | 57.5 | 99.8 | 77.6 | 84.9 | 103.1 | 91.3 | 100.2 |
| 8月 | 83.0 | 83.0 | 76.2 | 92.5 | 76.1 | 91.7 | 50.3 | 90.1 | 73.7 | 59.1 | 92.8 | 103.0 | 73.4 |
| 9月 | 94.7 | 94.6 | 103.0 | 102.7 | 85.7 | 110.6 | 64.8 | 109.8 | 77.7 | 77.5 | 101.4 | 99.1 | 89.5 |
| 10月 | 93.8 | 93.7 | 106.8 | 97.9 | 86.3 | 121.0 | 63.4 | 89.1 | 74.6 | 77.5 | 105.4 | 104.4 | 101.0 |
| 11月 | 86.7 | 86.7 | 101.3 | 93.2 | 82.0 | 103.6 | 64.0 | 86.9 | 73.5 | 71.7 | 95.9 | 90.5 | 95.8 |
| 12月 | 94.2 | 94.1 | 93.1 | 99.4 | 69.8 | 110.3 | 70.9 | 117.9 | 75.3 | 72.9 | 94.9 | 91.5 | 93.0 |
| 平成27年 1月 | 84.6 | 84.6 | 80.6 | 99.0 | 72.9 | 107.2 | 66.9 | 104.8 | 74.6 | 73.6 | 85.6 | 83.6 | 79.5 |
| 2月 | 88.9 | 88.8 | 86.2 | 98.9 | 79.3 | 112.4 | 70.0 | 124.2 | 70.4 | 73.2 | 81.4 | 85.4 | 85.0 |
| 3月 | 101.0 | 101.0 | 94.7 | 100.3 | 86.8 | 123.0 | 107.8 | 155.5 | 77.5 | 73.6 | 89.1 | 87.8 | 91.2 |
| 4月 | 85.7 | 85.6 | 83.7 | 99.7 | 83.8 | 104.3 | 67.5 | 98.0 | 74.9 | 66.5 | 90.2 | 77.9 | 96.6 |
| 前年同月比(%) | △ 2.6 | △ 2.7 | △ 14.2 | 1.3 | 7.0 | △ 1.4 | 32.9 | 2.6 | 5.8 | △ 6.3 | △ 6.8 | △ 6.0 | △ 5.8 |
| 季節調整指数 | | | | | | | | | | | | | |
| 平成26年 I期 | 97.5 | 97.4 | 98.8 | 96.4 | 83.8 | 110.5 | 58.2 | 121.1 | 76.1 | 81.7 | 96.9 | 95.5 | 111.4 |
| II期 | 92.4 | 92.4 | 95.6 | 98.2 | 79.3 | 109.8 | 58.8 | 107.8 | 70.8 | 71.9 | 97.7 | 91.7 | 99.4 |
| III期 | 90.9 | 90.9 | 93.7 | 97.8 | 81.0 | 108.6 | 57.2 | 102.3 | 72.2 | 71.3 | 97.2 | 99.2 | 88.4 |
| IV期 | 89.9 | 89.9 | 98.7 | 99.3 | 79.8 | 114.2 | 62.9 | 99.6 | 74.6 | 70.6 | 97.1 | 89.2 | 90.7 |
| 平成27年 I期 | 92.3 | 92.2 | 89.5 | 100.4 | 84.1 | 111.2 | 79.0 | 113.4 | 80.4 | 77.9 | 88.4 | 87.2 | 93.6 |
| 前期比(%) | 2.7 | 2.6 | △ 9.3 | 1.1 | 5.4 | △ 2.6 | 25.6 | 13.9 | 7.8 | 10.3 | △ 9.0 | △ 2.2 | 3.2 |
| 平成26年 1月 | 95.1 | 95.0 | 101.5 | 88.4 | 84.2 | 115.3 | 57.6 | 115.9 | 78.1 | 82.9 | 96.9 | 99.5 | 110.8 |
| 2月 | 93.1 | 93.1 | 98.3 | 95.8 | 86.5 | 107.8 | 55.8 | 108.6 | 72.2 | 82.1 | 92.0 | 91.8 | 106.6 |
| 3月 | 104.2 | 104.1 | 96.6 | 105.1 | 80.7 | 108.3 | 61.3 | 138.8 | 77.9 | 80.2 | 101.8 | 95.2 | 116.7 |
| 4月 | 92.0 | 92.0 | 96.6 | 97.4 | 80.7 | 105.8 | 56.8 | 106.8 | 71.9 | 75.2 | 96.5 | 94.7 | 101.4 |
| 5月 | 92.0 | 91.9 | 95.7 | 98.7 | 76.2 | 114.4 | 57.1 | 108.5 | 70.1 | 70.7 | 99.0 | 88.6 | 100.1 |
| 6月 | 93.2 | 93.2 | 94.4 | 98.6 | 80.9 | 109.2 | 62.5 | 108.0 | 70.5 | 69.7 | 97.7 | 91.7 | 96.6 |
| 7月 | 89.6 | 89.5 | 92.3 | 99.2 | 81.4 | 109.3 | 55.6 | 102.3 | 70.5 | 75.5 | 97.0 | 87.0 | 90.6 |
| 8月 | 91.5 | 91.5 | 92.5 | 95.8 | 79.9 | 107.5 | 55.3 | 104.0 | 72.5 | 67.9 | 95.2 | 110.9 | 85.4 |
| 9月 | 91.6 | 91.6 | 96.3 | 98.4 | 81.8 | 109.1 | 60.8 | 100.5 | 73.5 | 70.6 | 99.5 | 99.6 | 89.1 |
| 10月 | 89.6 | 89.6 | 98.8 | 98.2 | 81.4 | 114.2 | 60.0 | 91.8 | 71.2 | 69.1 | 99.5 | 94.5 | 90.1 |
| 11月 | 89.0 | 89.0 | 100.6 | 99.5 | 80.5 | 113.9 | 62.6 | 95.8 | 75.9 | 70.5 | 96.2 | 87.4 | 91.3 |
| 12月 | 91.0 | 91.0 | 96.6 | 100.1 | 77.5 | 114.6 | 66.2 | 111.1 | 76.7 | 72.2 | 95.6 | 85.7 | 90.7 |
| 平成27年 1月 | 91.6 | 91.7 | 90.7 | 102.2 | 80.6 | 113.8 | 71.7 | 109.2 | 85.4 | 80.8 | 87.3 | 89.6 | 92.4 |
| 2月 | 92.4 | 92.3 | 88.5 | 99.5 | 86.5 | 109.3 | 75.7 | 117.2 | 78.7 | 77.8 | 87.8 | 88.3 | 93.6 |
| 3月 | 92.8 | 92.7 | 89.2 | 99.4 | 85.1 | 110.4 | 89.6 | 113.8 | 77.0 | 75.1 | 90.2 | 83.7 | 94.9 |
| 4月 | 89.6 | 89.5 | 82.8 | 98.7 | 86.4 | 104.3 | 75.5 | 109.6 | 76.0 | 70.4 | 89.9 | 89.0 | 95.5 |
| 前月比(%) | △ 3.4 | △ 3.5 | △ 7.2 | △ 0.7 | 1.5 | △ 5.5 | △ 15.7 | △ 3.7 | △ 1.3 | △ 6.3 | △ 0.3 | 6.3 | 0.6 |

| | | | | | | | | | 参考系列 | | | | 品 目 数 |
|-------------|-------|-----------|-------|-----------|--------|----------|---------|-------|--------------------|---------|---------|---------|-----------|
| パルプ・紙・紙加工工業 | 繊維工業 | 食料品・たばこ工業 | その他工業 | ゴム、皮革製品工業 | 印刷業 | 木材・木製品工業 | その他製品工業 | 鉱業 | 産業総合(鉱工業、電力・ガスの合計) | 電力・ガス事業 | 旧一般機械工業 | 旧精密機械工業 | |
| 6 | 12 | 21 | 15 | 6 | 1 | 3 | 5 | 1 | 216 | 2 | 19 | 7 | |
| 231.6 | 182.4 | 981.8 | 736.4 | 547.4 | 47.8 | 47.7 | 93.5 | 19.5 | 14176.4 | 4176.4 | 661.2 | 634.3 | ウ ェ イ ト |
| | | | | | | | | | | | | | 原 指 数 |
| 95.5 | 84.1 | 79.6 | 98.8 | 97.2 | 104.3 | 103.9 | 102.6 | 110.1 | 73.7 | 28.6 | 97.5 | 100.2 | 2012年平均 |
| 97.2 | 84.8 | 88.1 | 100.2 | 97.1 | 107.6 | 110.3 | 109.4 | 115.7 | 69.8 | 21.6 | 88.7 | 109.0 | 2013年平均 |
| 99.9 | 79.2 | 88.7 | 96.3 | 92.3 | 104.0 | 108.5 | 109.7 | 115.3 | 71.4 | 20.6 | 106.7 | 114.9 | 2014年平均 |
| 2.8 | △ 6.6 | 0.7 | △ 3.9 | △ 4.9 | △ 3.3 | △ 1.6 | 0.3 | △ 0.3 | 2.3 | △ 4.6 | 20.3 | 5.4 | 前年比(%) |
| 89.6 | 61.5 | 64.5 | 89.5 | 85.3 | 83.2 | 117.6 | 102.5 | 118.1 | 69.9 | 22.8 | 110.0 | 115.6 | 2014年 1月 |
| 88.1 | 82.8 | 72.8 | 94.7 | 89.5 | 107.8 | 103.6 | 113.8 | 110.3 | 69.2 | 20.3 | 109.8 | 111.8 | 2月 |
| 101.1 | 163.5 | 99.9 | 110.0 | 97.2 | 209.6 | 104.3 | 137.2 | 130.1 | 84.0 | 20.3 | 114.3 | 111.1 | 3月 |
| 98.8 | 78.1 | 86.3 | 97.6 | 94.3 | 98.4 | 112.8 | 108.5 | 115.3 | 67.5 | 18.4 | 96.4 | 115.5 | 4月 |
| 98.1 | 63.2 | 85.9 | 93.2 | 87.3 | 103.0 | 117.7 | 110.7 | 106.5 | 67.1 | 17.7 | 112.8 | 113.0 | 5月 |
| 103.2 | 66.6 | 125.4 | 99.2 | 95.8 | 101.5 | 111.2 | 112.3 | 101.5 | 74.4 | 18.7 | 112.5 | 119.7 | 6月 |
| 108.3 | 70.6 | 99.6 | 104.0 | 101.5 | 87.8 | 119.0 | 119.0 | 112.4 | 75.2 | 24.3 | 115.3 | 126.0 | 7月 |
| 99.8 | 54.0 | 84.6 | 82.1 | 79.3 | 70.7 | 99.9 | 94.7 | 96.6 | 65.2 | 22.6 | 90.6 | 93.5 | 8月 |
| 100.9 | 88.6 | 84.9 | 99.3 | 97.6 | 87.8 | 100.8 | 114.9 | 128.4 | 72.8 | 20.2 | 109.3 | 112.3 | 9月 |
| 105.4 | 68.4 | 87.7 | 98.5 | 97.3 | 91.8 | 110.4 | 102.8 | 126.0 | 71.7 | 18.9 | 108.0 | 134.2 | 10月 |
| 103.9 | 70.3 | 77.3 | 94.9 | 93.4 | 98.1 | 103.9 | 97.7 | 117.9 | 66.2 | 17.2 | 101.7 | 105.3 | 11月 |
| 101.6 | 82.6 | 95.9 | 93.0 | 89.5 | 108.7 | 100.2 | 102.0 | 121.0 | 73.9 | 25.2 | 99.2 | 121.3 | 12月 |
| 93.9 | 82.2 | 51.5 | 87.1 | 85.0 | 88.5 | 101.2 | 91.5 | 111.6 | 67.6 | 27.0 | 96.1 | 119.5 | 2015年 1月 |
| 94.8 | 62.3 | 56.4 | 91.4 | 89.2 | 91.4 | 100.8 | 98.9 | 113.1 | 69.5 | 23.3 | 98.9 | 125.6 | 2月 |
| 107.7 | 71.4 | 67.6 | 105.7 | 94.2 | 175.9 | 114.4 | 132.5 | 121.2 | 77.1 | 20.0 | 114.5 | 131.0 | 3月 |
| 105.5 | 73.6 | 68.1 | 92.3 | 90.3 | 100.1 | 99.2 | 96.4 | 121.6 | 66.3 | 19.8 | 80.3 | 130.5 | 4月 |
| 6.8 | △ 5.8 | △ 21.1 | △ 5.4 | △ 4.2 | 1.7 | △ 12.1 | △ 11.2 | 5.5 | △ 1.8 | 7.6 | △ 16.7 | 13.0 | 前年同月比(%) |
| | | | | | | | | | | | | | 季節調整済指数 |
| 101.2 | 97.4 | 89.7 | 99.8 | 94.5 | 116.7 | 119.3 | 109.7 | 119.8 | 74.0 | 19.2 | 114.2 | 108.4 | 2014年 I 期 |
| 100.1 | 71.0 | 94.9 | 96.2 | 91.3 | 98.9 | 112.4 | 117.5 | 111.1 | 71.5 | 20.8 | 101.0 | 118.0 | II 期 |
| 97.8 | 75.2 | 89.0 | 95.5 | 91.8 | 94.8 | 104.2 | 110.7 | 115.2 | 70.5 | 21.0 | 105.6 | 111.7 | III 期 |
| 101.1 | 71.9 | 80.3 | 93.9 | 91.8 | 98.4 | 100.6 | 102.6 | 115.1 | 69.4 | 21.0 | 106.4 | 121.9 | IV 期 |
| 107.3 | 66.4 | 67.7 | 96.4 | 93.5 | 104.7 | 114.8 | 100.4 | 116.3 | 71.0 | 21.2 | 104.9 | 119.0 | 2015年 I 期 |
| 6.1 | △ 7.6 | △ 15.7 | 2.7 | 1.9 | 6.4 | 14.1 | △ 2.1 | 1.0 | 2.3 | 1.0 | △ 1.4 | △ 2.4 | 前期比(%) |
| 98.5 | 58.0 | 81.8 | 99.8 | 94.8 | 98.9 | 137.5 | 112.8 | 124.1 | 72.2 | 19.5 | 116.8 | 113.4 | 2014年 1月 |
| 101.0 | 78.0 | 86.7 | 99.5 | 94.1 | 107.5 | 113.8 | 118.1 | 117.5 | 71.1 | 19.2 | 108.9 | 109.9 | 2月 |
| 104.1 | 156.3 | 100.6 | 100.0 | 94.6 | 143.8 | 106.7 | 98.2 | 117.7 | 78.8 | 18.9 | 117.0 | 101.8 | 3月 |
| 100.0 | 76.4 | 85.9 | 96.2 | 92.2 | 94.9 | 108.9 | 119.8 | 114.6 | 71.5 | 21.8 | 92.5 | 118.1 | 4月 |
| 98.9 | 67.1 | 90.8 | 97.0 | 91.2 | 101.6 | 114.6 | 120.5 | 112.3 | 70.9 | 20.2 | 107.3 | 120.1 | 5月 |
| 101.3 | 69.4 | 108.1 | 95.5 | 90.6 | 100.1 | 113.8 | 112.1 | 106.4 | 72.2 | 20.5 | 103.2 | 115.8 | 6月 |
| 97.0 | 74.3 | 88.6 | 96.5 | 92.0 | 96.1 | 111.2 | 114.6 | 112.3 | 70.4 | 22.1 | 104.6 | 113.0 | 7月 |
| 95.7 | 65.0 | 91.4 | 94.9 | 91.1 | 94.9 | 102.5 | 111.0 | 105.9 | 70.1 | 20.3 | 104.7 | 111.7 | 8月 |
| 100.7 | 86.2 | 86.9 | 95.2 | 92.2 | 93.4 | 98.9 | 106.6 | 127.3 | 71.1 | 20.6 | 107.6 | 110.4 | 9月 |
| 101.9 | 65.1 | 85.4 | 94.4 | 92.1 | 94.9 | 102.4 | 110.3 | 113.1 | 69.6 | 20.8 | 103.7 | 124.5 | 10月 |
| 102.0 | 73.2 | 78.9 | 93.6 | 91.5 | 98.0 | 99.4 | 98.3 | 113.8 | 67.5 | 19.0 | 109.3 | 118.2 | 11月 |
| 99.3 | 77.3 | 76.6 | 93.8 | 91.8 | 102.2 | 100.1 | 99.3 | 118.5 | 71.1 | 23.2 | 106.2 | 123.0 | 12月 |
| 104.4 | 78.3 | 67.3 | 98.0 | 95.4 | 107.6 | 115.6 | 103.0 | 120.4 | 70.8 | 23.1 | 103.8 | 123.7 | 2015年 1月 |
| 108.7 | 58.7 | 67.1 | 96.0 | 93.8 | 91.2 | 110.7 | 102.6 | 120.4 | 71.4 | 22.0 | 98.1 | 123.5 | 2月 |
| 108.7 | 62.1 | 68.7 | 95.3 | 91.3 | 115.4 | 118.0 | 95.5 | 108.2 | 70.8 | 18.5 | 112.9 | 109.9 | 3月 |
| 106.8 | 72.0 | 67.7 | 91.0 | 88.3 | 96.5 | 95.8 | 106.4 | 120.9 | 70.2 | 23.5 | 77.0 | 133.4 | 4月 |
| △ 1.7 | 15.9 | △ 1.5 | △ 4.5 | △ 3.3 | △ 16.4 | △ 18.8 | 11.4 | 11.7 | △ 0.8 | 27.0 | △ 31.8 | 21.4 | 前月比(%) |

(3) 福島県の業種別出荷指数

| 業種分類 時系列 | 業種別 | | | | | | | | | | | | |
|-------------|---------|--------|--------|--------|--------|-----------------|--------|----------|-------------|--------|-----------|-------|------------|
| | 鉄工業 | 製造工業 | 鉄鋼業 | 非鉄金属工業 | 金属製品工業 | はん用・生産用・業務用機械工業 | 電気機械工業 | 情報通信機械工業 | 電子部品・デバイス工業 | 輸送機械工業 | 窯業・土石製品工業 | 化学工業 | プラスチック製品工業 |
| 品目数 | 214 | 213 | 5 | 9 | 8 | 27 | 17 | 14 | 12 | 8 | 19 | 32 | 8 |
| ウェイト | 10000.0 | 9995.8 | 126.8 | 339.7 | 233.4 | 950.8 | 636.5 | 1677.2 | 1175.4 | 848.2 | 368.0 | 992.0 | 459.3 |
| 原指数 | | | | | | | | | | | | | |
| 平成24年平均 | 89.6 | 89.6 | 109.1 | 98.4 | 88.4 | 93.1 | 55.5 | 107.7 | 77.6 | 85.6 | 94.1 | 82.9 | 105.0 |
| 平成25年平均 | 88.8 | 88.8 | 100.7 | 92.0 | 84.9 | 93.0 | 50.4 | 102.9 | 72.4 | 76.9 | 98.9 | 84.0 | 108.8 |
| 平成26年平均 | 91.8 | 91.8 | 98.2 | 92.9 | 83.9 | 102.8 | 47.2 | 105.8 | 82.0 | 73.5 | 99.1 | 93.7 | 103.2 |
| 前年比(%) | 3.4 | 3.4 | △ 2.5 | 1.0 | △ 1.2 | 10.5 | △ 6.3 | 2.8 | 13.3 | △ 4.4 | 0.2 | 11.5 | △ 5.1 |
| 平成26年 1月 | 91.4 | 91.4 | 93.5 | 94.6 | 80.7 | 104.6 | 45.2 | 122.2 | 75.6 | 77.4 | 96.1 | 93.1 | 105.3 |
| 2月 | 91.3 | 91.4 | 98.9 | 86.9 | 81.6 | 100.0 | 43.9 | 130.3 | 74.9 | 77.0 | 93.8 | 89.2 | 96.6 |
| 3月 | 110.6 | 110.6 | 102.4 | 103.8 | 83.1 | 105.7 | 57.6 | 184.4 | 77.0 | 76.6 | 103.5 | 101.8 | 119.6 |
| 4月 | 88.9 | 88.9 | 97.4 | 96.1 | 78.6 | 97.0 | 43.4 | 94.4 | 80.1 | 70.7 | 100.2 | 96.4 | 110.6 |
| 5月 | 87.5 | 87.5 | 95.9 | 91.0 | 78.4 | 108.8 | 39.7 | 97.1 | 80.2 | 65.1 | 95.0 | 80.6 | 107.8 |
| 6月 | 97.2 | 97.2 | 102.5 | 95.0 | 90.6 | 108.4 | 45.3 | 97.6 | 84.2 | 73.4 | 99.0 | 96.3 | 113.0 |
| 7月 | 93.9 | 93.9 | 99.1 | 109.3 | 96.4 | 111.9 | 47.8 | 89.9 | 86.1 | 84.6 | 103.6 | 90.5 | 104.5 |
| 8月 | 82.2 | 82.2 | 78.1 | 86.6 | 82.0 | 88.0 | 42.8 | 85.2 | 85.3 | 59.0 | 90.4 | 101.8 | 72.7 |
| 9月 | 92.4 | 92.4 | 105.0 | 93.8 | 93.7 | 104.6 | 51.8 | 102.0 | 86.6 | 77.2 | 102.9 | 101.3 | 93.3 |
| 10月 | 92.0 | 92.0 | 107.8 | 92.7 | 88.6 | 112.1 | 50.0 | 84.1 | 87.2 | 77.3 | 108.8 | 101.2 | 111.6 |
| 11月 | 83.4 | 83.4 | 101.7 | 78.0 | 83.1 | 95.7 | 46.8 | 77.9 | 80.9 | 71.5 | 97.2 | 84.1 | 105.5 |
| 12月 | 90.7 | 90.7 | 95.5 | 86.8 | 70.4 | 96.4 | 52.3 | 104.1 | 85.8 | 72.7 | 98.3 | 87.6 | 97.8 |
| 平成27年 1月 | 82.3 | 82.3 | 84.7 | 95.7 | 73.9 | 93.9 | 48.5 | 92.3 | 82.4 | 73.4 | 93.7 | 85.8 | 92.7 |
| 2月 | 86.1 | 86.1 | 89.0 | 97.3 | 79.1 | 93.9 | 48.9 | 107.8 | 82.0 | 73.1 | 92.8 | 80.5 | 93.9 |
| 3月 | 97.9 | 97.9 | 92.9 | 98.7 | 83.4 | 110.6 | 71.1 | 138.4 | 86.2 | 73.5 | 99.8 | 84.6 | 104.4 |
| 4月 | 82.7 | 82.7 | 85.4 | 96.0 | 83.6 | 95.4 | 45.8 | 77.4 | 88.6 | 66.4 | 104.6 | 89.5 | 105.8 |
| 前年同月比(%) | △ 7.0 | △ 7.0 | △ 12.3 | △ 0.1 | 6.4 | △ 1.6 | 5.5 | △ 18.0 | 10.6 | △ 6.1 | 4.4 | △ 7.2 | △ 4.3 |
| 季節調整指数 | | | | | | | | | | | | | |
| 平成26年 I期 | 98.8 | 98.8 | 101.7 | 91.8 | 87.7 | 105.3 | 47.9 | 126.3 | 82.7 | 81.6 | 100.8 | 98.4 | 115.6 |
| II期 | 92.2 | 92.2 | 97.2 | 96.2 | 82.1 | 101.8 | 46.3 | 105.7 | 78.0 | 71.8 | 99.6 | 92.4 | 106.7 |
| III期 | 88.3 | 88.3 | 93.4 | 95.4 | 85.8 | 100.0 | 45.9 | 94.0 | 81.7 | 71.1 | 97.9 | 97.7 | 90.7 |
| IV期 | 88.3 | 88.3 | 100.6 | 88.4 | 80.5 | 104.1 | 49.1 | 93.8 | 86.5 | 70.2 | 98.1 | 87.2 | 99.9 |
| 平成27年 I期 | 89.3 | 89.2 | 91.5 | 93.2 | 84.1 | 100.7 | 54.9 | 96.1 | 90.8 | 78.0 | 98.1 | 86.5 | 105.1 |
| 前期比(%) | 1.1 | 1.0 | △ 9.0 | 5.4 | 4.5 | △ 3.3 | 11.8 | 2.5 | 5.0 | 11.1 | 0.0 | △ 0.8 | 5.2 |
| 平成26年 1月 | 98.9 | 98.9 | 103.0 | 89.9 | 87.7 | 108.3 | 48.1 | 128.3 | 86.7 | 82.1 | 99.8 | 104.5 | 117.1 |
| 2月 | 95.6 | 95.7 | 101.8 | 84.1 | 91.8 | 103.4 | 48.6 | 120.1 | 83.0 | 82.5 | 97.8 | 92.8 | 107.5 |
| 3月 | 101.8 | 101.8 | 100.2 | 101.4 | 83.7 | 104.1 | 46.9 | 130.5 | 78.4 | 80.3 | 104.8 | 97.8 | 122.3 |
| 4月 | 92.3 | 92.3 | 98.1 | 98.2 | 83.3 | 97.7 | 47.9 | 107.6 | 78.7 | 75.2 | 101.4 | 98.2 | 107.6 |
| 5月 | 91.4 | 91.4 | 98.5 | 95.8 | 78.6 | 107.5 | 45.9 | 107.6 | 77.2 | 70.6 | 99.2 | 86.0 | 106.8 |
| 6月 | 93.0 | 93.0 | 95.0 | 94.7 | 84.5 | 100.2 | 45.2 | 101.9 | 78.2 | 69.5 | 98.1 | 93.0 | 105.8 |
| 7月 | 87.4 | 87.4 | 90.3 | 101.8 | 84.9 | 101.4 | 45.2 | 94.4 | 77.9 | 75.3 | 97.8 | 85.2 | 95.1 |
| 8月 | 88.7 | 88.7 | 91.4 | 95.6 | 84.6 | 95.7 | 44.2 | 93.9 | 83.0 | 67.7 | 96.9 | 109.4 | 83.7 |
| 9月 | 88.8 | 88.8 | 98.6 | 88.8 | 87.8 | 103.0 | 48.4 | 93.6 | 84.3 | 70.2 | 98.9 | 98.4 | 93.2 |
| 10月 | 88.9 | 88.9 | 100.1 | 89.9 | 82.4 | 105.3 | 49.6 | 90.8 | 84.1 | 68.8 | 101.1 | 94.1 | 102.4 |
| 11月 | 87.1 | 87.1 | 101.7 | 88.4 | 81.6 | 103.2 | 48.0 | 89.1 | 85.5 | 70.2 | 96.5 | 82.5 | 102.1 |
| 12月 | 88.9 | 88.9 | 99.9 | 87.0 | 77.6 | 103.9 | 49.7 | 101.6 | 89.9 | 71.7 | 96.7 | 85.1 | 95.2 |
| 平成27年 1月 | 90.6 | 90.6 | 94.9 | 93.6 | 81.2 | 99.7 | 52.5 | 97.1 | 95.3 | 80.2 | 99.4 | 97.5 | 105.2 |
| 2月 | 90.2 | 90.1 | 91.6 | 94.2 | 89.0 | 97.1 | 54.2 | 99.4 | 90.9 | 78.3 | 96.7 | 83.7 | 104.5 |
| 3月 | 87.1 | 87.1 | 88.0 | 91.7 | 82.2 | 105.3 | 58.0 | 92.1 | 86.3 | 75.4 | 98.1 | 78.4 | 105.5 |
| 4月 | 85.8 | 85.9 | 86.0 | 98.1 | 88.5 | 96.1 | 50.6 | 88.2 | 87.1 | 70.7 | 105.8 | 91.1 | 102.9 |
| 前月比(%) | △ 1.5 | △ 1.4 | △ 2.3 | 7.0 | 7.7 | △ 8.7 | △ 12.8 | △ 4.2 | 0.9 | △ 6.2 | 7.8 | 16.2 | △ 2.5 |

| | | | | | | | | | 参考系列 | | | | 品 目 数 |
|-------------|-------|-----------|-------|-----------|--------|----------|---------|-------|--------------------|---------|---------|---------|-----------|
| パルプ・紙・紙加工工業 | 繊維工業 | 食料品・たばこ工業 | その他工業 | ゴム、皮革製品工業 | 印刷業 | 木材・木製品工業 | その他製品工業 | 鉱業 | 産業総合(鉱工業、電力・ガスの合計) | 電力・ガス事業 | 旧一般機械工業 | 旧精密機械工業 | |
| 6 | 12 | 21 | 15 | 6 | 1 | 3 | 5 | 1 | 216 | 2 | 19 | 7 | |
| 279.9 | 112.5 | 1135.3 | 660.8 | 459.2 | 35.8 | 56.6 | 109.2 | 4.2 | 13716.2 | 3716.2 | 461.5 | 496.7 | ウ ェ イ ト |
| | | | | | | | | | | | | | 原 指 数 |
| 94.5 | 96.2 | 78.8 | 101.8 | 100.8 | 104.3 | 102.7 | 104.5 | 90.9 | 73.1 | 28.8 | 91.5 | 94.6 | 2012年平均 |
| 95.1 | 100.1 | 87.9 | 110.1 | 110.8 | 107.6 | 107.6 | 109.5 | 55.5 | 76.4 | 43.3 | 84.2 | 100.8 | 2013年平均 |
| 99.6 | 99.2 | 90.5 | 108.5 | 109.1 | 104.0 | 102.3 | 110.8 | 62.7 | 78.1 | 41.2 | 101.4 | 103.2 | 2014年平均 |
| 4.7 | △ 0.9 | 3.0 | △ 1.5 | △ 1.5 | △ 3.3 | △ 4.9 | 1.2 | 13.0 | 2.2 | △ 4.8 | 20.4 | 2.4 | 前年比(%) |
| 90.7 | 80.9 | 74.2 | 103.9 | 105.3 | 83.2 | 112.2 | 100.8 | 56.4 | 79.0 | 45.8 | 106.6 | 102.2 | 2014年 1月 |
| 91.0 | 112.6 | 70.7 | 107.8 | 106.6 | 107.8 | 103.3 | 115.0 | 64.4 | 77.6 | 40.7 | 100.5 | 99.6 | 2月 |
| 103.2 | 174.9 | 98.0 | 124.3 | 114.3 | 209.6 | 99.9 | 151.0 | 76.2 | 91.6 | 40.7 | 110.3 | 100.6 | 3月 |
| 99.7 | 109.4 | 85.4 | 109.4 | 111.5 | 98.4 | 98.6 | 109.9 | 66.6 | 74.8 | 37.0 | 91.3 | 101.7 | 4月 |
| 97.9 | 90.3 | 87.8 | 107.0 | 106.5 | 103.0 | 104.5 | 111.7 | 63.2 | 73.5 | 35.7 | 111.0 | 106.4 | 5月 |
| 98.9 | 79.6 | 135.7 | 111.6 | 113.3 | 101.5 | 99.2 | 114.2 | 57.4 | 81.0 | 37.4 | 108.2 | 108.2 | 6月 |
| 110.7 | 75.7 | 101.6 | 113.8 | 116.0 | 87.8 | 109.2 | 115.4 | 59.9 | 81.6 | 48.7 | 110.9 | 110.3 | 7月 |
| 95.2 | 86.9 | 83.5 | 91.4 | 92.6 | 70.7 | 95.1 | 91.3 | 55.3 | 72.2 | 45.4 | 84.4 | 91.1 | 8月 |
| 99.5 | 95.2 | 82.3 | 110.5 | 111.5 | 87.8 | 103.3 | 117.4 | 71.1 | 78.3 | 40.4 | 102.5 | 106.1 | 9月 |
| 105.4 | 105.7 | 87.6 | 111.9 | 116.8 | 91.8 | 108.6 | 99.3 | 62.2 | 77.4 | 37.9 | 103.1 | 119.4 | 10月 |
| 102.1 | 99.6 | 80.0 | 105.6 | 109.2 | 98.1 | 95.8 | 97.9 | 60.1 | 70.2 | 34.5 | 95.8 | 94.5 | 11月 |
| 101.4 | 80.1 | 98.9 | 104.8 | 105.1 | 108.7 | 97.4 | 106.0 | 59.4 | 79.9 | 50.6 | 92.3 | 98.8 | 12月 |
| 96.2 | 83.5 | 55.8 | 99.7 | 102.4 | 88.5 | 90.7 | 96.4 | 59.0 | 74.6 | 54.1 | 89.2 | 98.2 | 2015年 1月 |
| 96.1 | 96.8 | 66.3 | 103.2 | 106.1 | 91.4 | 95.1 | 99.3 | 62.0 | 75.4 | 46.6 | 90.5 | 95.5 | 2月 |
| 108.7 | 121.9 | 65.9 | 120.6 | 114.3 | 175.9 | 99.1 | 140.2 | 64.8 | 82.2 | 39.9 | 106.0 | 113.4 | 3月 |
| 108.1 | 112.8 | 58.7 | 103.0 | 105.8 | 100.1 | 101.9 | 92.6 | 64.9 | 71.1 | 39.8 | 74.9 | 114.6 | 4月 |
| 8.4 | 3.1 | △ 31.3 | △ 5.9 | △ 5.1 | 1.7 | 3.3 | △ 15.7 | △ 2.6 | △ 4.9 | 7.6 | △ 18.0 | 12.7 | 前年同月比(%) |
| | | | | | | | | | | | | | 季節調整済指数 |
| 100.8 | 106.8 | 91.7 | 114.0 | 114.5 | 116.5 | 110.4 | 110.7 | 65.5 | 81.9 | 36.9 | 108.8 | 103.0 | 2014年 I 期 |
| 99.8 | 88.9 | 99.8 | 108.4 | 107.8 | 98.9 | 103.8 | 122.3 | 61.8 | 78.2 | 40.8 | 98.1 | 104.1 | II 期 |
| 96.9 | 98.6 | 88.0 | 106.3 | 106.4 | 94.9 | 100.7 | 109.5 | 61.0 | 76.2 | 43.4 | 99.2 | 100.3 | III 期 |
| 101.4 | 99.3 | 82.2 | 105.8 | 108.3 | 98.7 | 95.5 | 103.5 | 62.2 | 76.2 | 43.9 | 99.9 | 106.1 | IV 期 |
| 105.2 | 91.6 | 71.3 | 109.7 | 113.5 | 104.6 | 99.3 | 102.6 | 63.1 | 76.3 | 40.7 | 97.6 | 103.8 | 2015年 I 期 |
| 3.7 | △ 7.8 | △ 13.3 | 3.7 | 4.8 | 6.0 | 4.0 | △ 0.9 | 1.4 | 0.1 | △ 7.3 | △ 2.3 | △ 2.2 | 前期比(%) |
| 99.5 | 92.4 | 89.5 | 115.2 | 115.2 | 98.9 | 118.0 | 109.4 | 60.8 | 81.4 | 38.0 | 112.4 | 107.5 | 2014年 1月 |
| 99.1 | 99.4 | 83.9 | 114.9 | 114.2 | 107.8 | 111.0 | 122.6 | 66.0 | 79.5 | 36.1 | 102.4 | 104.5 | 2月 |
| 103.9 | 128.5 | 101.8 | 111.8 | 114.2 | 142.7 | 102.2 | 100.2 | 69.7 | 84.7 | 36.5 | 111.7 | 97.0 | 3月 |
| 99.8 | 93.3 | 85.7 | 108.0 | 108.9 | 94.6 | 102.3 | 125.9 | 63.6 | 78.6 | 42.2 | 87.1 | 104.6 | 4月 |
| 100.7 | 90.8 | 92.6 | 110.0 | 108.4 | 101.9 | 105.1 | 124.8 | 64.2 | 77.4 | 39.9 | 107.2 | 105.9 | 5月 |
| 98.8 | 82.6 | 121.0 | 107.2 | 106.0 | 100.1 | 104.1 | 116.1 | 57.5 | 78.5 | 40.4 | 99.9 | 101.8 | 6月 |
| 98.0 | 93.9 | 87.6 | 106.9 | 106.1 | 96.2 | 104.1 | 111.8 | 56.7 | 76.3 | 44.7 | 99.8 | 100.9 | 7月 |
| 95.5 | 101.0 | 89.4 | 106.5 | 107.3 | 95.1 | 99.4 | 109.7 | 57.1 | 75.8 | 42.5 | 96.3 | 96.8 | 8月 |
| 97.1 | 100.9 | 86.9 | 105.5 | 105.8 | 93.4 | 98.6 | 107.1 | 69.2 | 76.6 | 42.9 | 101.6 | 103.1 | 9月 |
| 99.6 | 102.4 | 84.9 | 106.4 | 108.6 | 95.0 | 99.0 | 110.1 | 59.7 | 76.8 | 44.0 | 99.4 | 109.4 | 10月 |
| 104.1 | 99.9 | 83.7 | 105.3 | 108.5 | 97.7 | 91.5 | 98.6 | 63.7 | 73.7 | 40.1 | 102.3 | 101.5 | 11月 |
| 100.5 | 95.5 | 78.1 | 105.6 | 107.7 | 103.3 | 96.1 | 101.7 | 63.3 | 78.0 | 47.6 | 98.1 | 107.4 | 12月 |
| 108.0 | 95.6 | 70.2 | 112.0 | 113.9 | 107.5 | 94.6 | 106.3 | 65.7 | 78.0 | 45.3 | 95.6 | 106.7 | 2015年 1月 |
| 104.6 | 85.5 | 78.6 | 110.0 | 113.6 | 91.4 | 102.2 | 105.8 | 63.6 | 77.2 | 41.4 | 92.2 | 100.2 | 2月 |
| 103.0 | 93.8 | 65.2 | 107.2 | 113.0 | 115.0 | 101.1 | 95.6 | 59.9 | 73.8 | 35.5 | 105.0 | 104.6 | 3月 |
| 108.2 | 96.2 | 58.9 | 101.7 | 103.3 | 96.3 | 105.8 | 106.1 | 62.0 | 74.7 | 45.4 | 71.4 | 117.9 | 4月 |
| 5.0 | 2.6 | △ 9.7 | △ 5.1 | △ 8.6 | △ 16.3 | 4.6 | 11.0 | 3.5 | 1.2 | 27.9 | △ 32.0 | 12.7 | 前月比(%) |

(4) 福島県の業種別在庫指数

| 業種分類 時系列 | 業種別 | | | | | | | | | | | | |
|-------------|---------|--------|-------|--------|--------|-----------------|--------|----------|-------------|--------|-----------|--------|------------|
| | 鉄工業 | 製造工業 | 鉄鋼業 | 非鉄金属工業 | 金属製品工業 | はん用・生産用・業務用機械工業 | 電気機械工業 | 情報通信機械工業 | 電子部品・デバイス工業 | 輸送機械工業 | 窯業・土石製品工業 | 化学工業 | プラスチック製品工業 |
| 品目数 | 128 | 127 | 3 | 5 | 3 | 7 | 8 | 8 | 2 | - | 17 | 30 | 6 |
| ウェイト | 10000.0 | 9999.4 | 153.1 | 251.4 | 72.1 | 539.2 | 324.7 | 597.9 | 1147.8 | - | 1497.0 | 2174.0 | 1173.3 |
| 原指数 | | | | | | | | | | | | | |
| 平成24年平均 | 113.6 | 113.6 | 115.8 | 126.7 | 59.3 | 142.7 | 103.9 | 150.9 | 97.0 | - | 122.5 | 116.1 | 101.8 |
| 平成25年平均 | 106.8 | 106.8 | 104.6 | 111.0 | 75.4 | 137.3 | 105.9 | 109.7 | 91.5 | - | 102.1 | 111.5 | 104.6 |
| 平成26年平均 | 102.4 | 102.4 | 99.1 | 114.9 | 66.3 | 118.0 | 117.0 | 112.6 | 97.4 | - | 73.2 | 95.3 | 117.4 |
| 前年比(%) | △ 4.1 | △ 4.1 | △ 5.3 | 3.5 | △ 12.1 | △ 14.1 | 10.5 | 2.6 | 6.4 | - | △ 28.3 | △ 14.5 | 12.2 |
| 平成26年1月 | 105.0 | 105.0 | 93.7 | 90.3 | 58.4 | 114.5 | 110.5 | 103.0 | 102.9 | - | 78.6 | 107.4 | 121.1 |
| 2月 | 103.7 | 103.7 | 91.4 | 102.1 | 57.8 | 112.7 | 104.9 | 140.6 | 75.3 | - | 73.2 | 105.5 | 126.1 |
| 3月 | 103.5 | 103.5 | 91.4 | 117.7 | 69.5 | 113.5 | 104.9 | 124.6 | 105.6 | - | 70.5 | 99.3 | 110.7 |
| 4月 | 100.5 | 100.5 | 97.8 | 102.5 | 69.8 | 120.5 | 116.3 | 150.3 | 101.3 | - | 68.7 | 85.6 | 106.8 |
| 5月 | 100.7 | 100.7 | 93.4 | 106.8 | 51.3 | 118.4 | 122.6 | 129.1 | 100.5 | - | 69.8 | 91.4 | 105.6 |
| 6月 | 100.1 | 100.1 | 98.7 | 114.6 | 63.5 | 124.9 | 128.9 | 114.2 | 100.4 | - | 72.1 | 90.6 | 108.4 |
| 7月 | 102.4 | 102.4 | 105.6 | 114.9 | 61.3 | 127.0 | 135.1 | 116.1 | 102.2 | - | 73.8 | 88.5 | 114.2 |
| 8月 | 106.0 | 106.0 | 102.8 | 132.6 | 68.2 | 120.2 | 121.2 | 121.1 | 96.2 | - | 76.8 | 92.3 | 134.1 |
| 9月 | 103.3 | 103.3 | 101.7 | 140.3 | 71.6 | 115.8 | 118.3 | 92.0 | 99.6 | - | 74.9 | 87.9 | 138.9 |
| 10月 | 101.2 | 101.2 | 102.6 | 102.1 | 75.5 | 115.7 | 118.0 | 83.8 | 88.2 | - | 72.2 | 92.5 | 127.5 |
| 11月 | 99.9 | 99.9 | 105.9 | 109.0 | 78.1 | 114.4 | 113.3 | 89.3 | 99.2 | - | 73.6 | 99.1 | 103.5 |
| 12月 | 102.9 | 102.9 | 103.9 | 146.1 | 70.5 | 118.5 | 109.5 | 86.8 | 97.9 | - | 73.8 | 104.0 | 112.2 |
| 平成27年1月 | 104.2 | 104.2 | 96.1 | 154.0 | 68.0 | 124.6 | 117.3 | 96.5 | 113.5 | - | 73.9 | 97.3 | 123.0 |
| 2月 | 103.6 | 103.6 | 94.4 | 145.5 | 78.9 | 128.0 | 116.1 | 128.9 | 105.2 | - | 72.3 | 100.8 | 127.4 |
| 3月 | 99.8 | 99.8 | 104.9 | 127.0 | 106.2 | 131.5 | 123.2 | 66.9 | 102.9 | - | 69.1 | 108.7 | 123.4 |
| 4月 | 96.6 | 96.6 | 104.0 | 132.2 | 89.5 | 129.2 | 144.9 | 104.2 | 88.0 | - | 64.5 | 95.2 | 125.0 |
| 前年同月比(%) | △ 3.9 | △ 3.9 | 6.3 | 29.0 | 28.2 | 7.2 | 24.6 | △ 30.7 | △ 13.1 | - | △ 6.1 | 11.2 | 17.0 |
| 季節調整済指数 | | | | | | | | | | | | | |
| 平成26年Ⅰ期 | 102.0 | 102.0 | 95.3 | 102.1 | 65.5 | 115.4 | 114.7 | 114.8 | 91.2 | - | 73.7 | 99.3 | 120.0 |
| Ⅱ期 | 102.8 | 102.8 | 94.4 | 121.8 | 64.9 | 117.5 | 122.5 | 129.9 | 103.2 | - | 71.1 | 92.8 | 108.8 |
| Ⅲ期 | 103.5 | 103.5 | 103.6 | 123.9 | 64.5 | 120.5 | 118.5 | 109.4 | 99.6 | - | 74.2 | 92.4 | 127.0 |
| Ⅳ期 | 101.4 | 101.4 | 102.8 | 117.4 | 69.4 | 118.2 | 112.1 | 95.2 | 95.9 | - | 73.4 | 96.2 | 113.5 |
| 平成27年Ⅰ期 | 100.5 | 100.5 | 101.8 | 137.2 | 88.9 | 130.1 | 127.9 | 89.2 | 103.6 | - | 71.4 | 97.8 | 125.5 |
| 前期比(%) | △ 0.9 | △ 0.9 | △ 1.0 | 16.9 | 28.1 | 10.1 | 14.1 | △ 6.3 | 8.0 | - | △ 2.7 | 1.7 | 10.6 |
| 平成26年1月 | 100.7 | 100.7 | 97.0 | 71.0 | 63.0 | 119.1 | 115.3 | 90.8 | 96.9 | - | 76.7 | 101.1 | 118.2 |
| 2月 | 101.4 | 101.4 | 95.6 | 106.2 | 64.3 | 116.1 | 109.6 | 121.9 | 75.4 | - | 73.0 | 98.8 | 126.6 |
| 3月 | 104.0 | 104.0 | 93.3 | 129.1 | 69.1 | 111.1 | 119.2 | 131.6 | 101.2 | - | 71.5 | 98.1 | 115.3 |
| 4月 | 103.0 | 103.0 | 95.6 | 119.7 | 67.3 | 116.7 | 121.6 | 149.2 | 103.1 | - | 69.7 | 90.6 | 109.6 |
| 5月 | 102.9 | 102.9 | 91.2 | 118.5 | 59.2 | 115.8 | 123.1 | 122.5 | 103.4 | - | 70.9 | 94.2 | 110.5 |
| 6月 | 102.4 | 102.4 | 96.5 | 127.3 | 68.2 | 119.9 | 122.7 | 118.1 | 103.2 | - | 72.8 | 93.5 | 106.3 |
| 7月 | 102.4 | 102.4 | 103.5 | 131.8 | 64.4 | 124.0 | 122.7 | 110.5 | 106.9 | - | 74.7 | 90.2 | 116.6 |
| 8月 | 104.4 | 104.4 | 104.0 | 123.8 | 64.6 | 119.6 | 116.2 | 111.4 | 93.3 | - | 74.8 | 93.4 | 132.5 |
| 9月 | 103.7 | 103.7 | 103.4 | 116.0 | 64.4 | 117.9 | 116.7 | 106.2 | 98.6 | - | 73.2 | 93.5 | 131.8 |
| 10月 | 101.9 | 101.9 | 101.8 | 100.2 | 69.3 | 116.9 | 111.1 | 91.8 | 91.4 | - | 72.2 | 94.5 | 123.4 |
| 11月 | 100.9 | 100.9 | 103.2 | 126.6 | 70.7 | 118.2 | 110.3 | 96.6 | 102.3 | - | 74.0 | 96.5 | 104.3 |
| 12月 | 101.4 | 101.4 | 103.5 | 125.3 | 68.1 | 119.6 | 114.8 | 97.3 | 94.1 | - | 73.9 | 97.7 | 112.9 |
| 平成27年1月 | 100.0 | 100.0 | 99.5 | 121.1 | 73.4 | 129.6 | 122.4 | 85.1 | 106.9 | - | 72.1 | 91.6 | 120.1 |
| 2月 | 101.3 | 101.3 | 98.7 | 151.3 | 87.7 | 131.9 | 121.3 | 111.7 | 105.4 | - | 72.1 | 94.4 | 127.9 |
| 3月 | 100.3 | 100.3 | 107.1 | 139.3 | 105.7 | 128.7 | 140.0 | 70.7 | 98.6 | - | 70.1 | 107.4 | 128.5 |
| 4月 | 99.0 | 99.0 | 101.7 | 154.3 | 86.3 | 125.1 | 151.4 | 103.4 | 89.6 | - | 65.4 | 100.8 | 128.3 |
| 前月比(%) | △ 1.3 | △ 1.3 | △ 5.0 | 10.8 | △ 18.4 | △ 2.8 | 8.1 | 46.3 | △ 9.1 | - | △ 6.7 | △ 6.1 | △ 0.2 |

| | | | | | | | | | 参考系列 | | | | 品 目 数 |
|-------------|--------|-----------|-------|-----------|-----|----------|---------|-------|--------------------|---------|---------|---------|-----------|
| パルプ・紙・紙加工工業 | 繊維工業 | 食料品・たばこ工業 | その他工業 | ゴム、皮革製品工業 | 印刷業 | 木材・木製品工業 | その他製品工業 | 鉱業 | 産業総合(鉱工業、電力・ガスの合計) | 電力・ガス事業 | 旧一般機械工業 | 旧精密機械工業 | |
| 6 | 9 | 11 | 12 | 6 | - | 3 | 3 | 1 | - | - | 4 | 4 | |
| 456.6 | 279.5 | 608.8 | 724.0 | 406.2 | - | 214.3 | 103.5 | 0.6 | - | - | 185.2 | 370.7 | ウ ェ イ ト |
| | | | | | | | | | | | | | 原 指 数 |
| 100.4 | 102.1 | 88.0 | 119.6 | 134.2 | - | 95.5 | 112.1 | 103.2 | - | - | 165.5 | 131.2 | 2012年平均 |
| 107.2 | 97.6 | 106.8 | 111.4 | 124.6 | - | 82.9 | 119.1 | 126.3 | - | - | 189.1 | 110.2 | 2013年平均 |
| 111.4 | 88.7 | 142.8 | 106.9 | 116.6 | - | 86.8 | 110.5 | 128.5 | - | - | 169.5 | 92.8 | 2014年平均 |
| 3.9 | △ 9.1 | 33.7 | △ 4.0 | △ 6.4 | - | 4.7 | △ 7.2 | 1.7 | - | - | △ 10.4 | △ 15.8 | 前年比(%) |
| 120.4 | 129.6 | 101.9 | 117.5 | 124.0 | - | 79.8 | 169.9 | 134.1 | - | - | 176.7 | 94.5 | 2014年 1月 |
| 110.7 | 110.4 | 126.5 | 113.8 | 129.5 | - | 77.4 | 127.4 | 126.5 | - | - | 172.9 | 77.6 | 2月 |
| 106.4 | 88.6 | 154.2 | 106.0 | 125.7 | - | 77.6 | 86.9 | 112.4 | - | - | 169.6 | 80.4 | 3月 |
| 105.5 | 76.5 | 147.5 | 105.9 | 121.2 | - | 82.5 | 94.5 | 129.1 | - | - | 178.3 | 91.7 | 4月 |
| 106.8 | 80.2 | 150.6 | 104.3 | 115.7 | - | 86.8 | 95.6 | 128.3 | - | - | 170.3 | 92.6 | 5月 |
| 111.3 | 80.8 | 132.8 | 101.1 | 114.4 | - | 91.0 | 69.7 | 140.7 | - | - | 174.5 | 94.4 | 6月 |
| 104.6 | 83.7 | 149.6 | 105.4 | 113.6 | - | 93.8 | 97.4 | 132.1 | - | - | 172.2 | 104.1 | 7月 |
| 110.3 | 76.6 | 152.8 | 111.9 | 116.2 | - | 94.0 | 132.3 | 123.2 | - | - | 159.8 | 105.9 | 8月 |
| 114.8 | 81.6 | 145.8 | 105.6 | 110.5 | - | 90.4 | 118.0 | 124.4 | - | - | 159.3 | 99.7 | 9月 |
| 113.2 | 83.3 | 173.1 | 101.5 | 107.0 | - | 88.4 | 107.1 | 130.5 | - | - | 166.4 | 90.6 | 10月 |
| 116.6 | 81.9 | 139.6 | 104.9 | 109.2 | - | 90.5 | 117.9 | 129.3 | - | - | 162.9 | 90.5 | 11月 |
| 116.4 | 91.5 | 138.6 | 105.0 | 111.7 | - | 89.9 | 109.7 | 130.8 | - | - | 171.5 | 92.0 | 12月 |
| 114.6 | 96.8 | 110.8 | 106.6 | 110.1 | - | 94.0 | 119.2 | 127.9 | - | - | 181.3 | 107.0 | 2015年 1月 |
| 115.6 | 83.9 | 78.2 | 102.1 | 107.6 | - | 95.2 | 94.8 | 120.0 | - | - | 174.3 | 104.6 | 2月 |
| 116.2 | 65.3 | 70.6 | 102.6 | 102.0 | - | 101.1 | 108.0 | 125.1 | - | - | 183.8 | 110.3 | 3月 |
| 112.6 | 63.2 | 64.0 | 99.1 | 101.9 | - | 96.8 | 93.3 | 124.0 | - | - | 178.8 | 104.0 | 4月 |
| 6.7 | △ 17.4 | △ 56.6 | △ 6.4 | △ 15.9 | - | 17.3 | △ 1.3 | △ 4.0 | - | - | 0.3 | 13.4 | 前年同月比(%) |
| | | | | | | | | | | | | | 季節調整済指数 |
| 113.3 | 97.8 | 129.0 | 109.1 | 122.6 | - | 82.2 | 122.3 | 130.8 | - | - | 179.6 | 83.3 | 2014年 I 期 |
| 110.4 | 94.6 | 136.9 | 107.5 | 120.5 | - | 88.9 | 94.2 | 132.5 | - | - | 167.0 | 90.3 | II 期 |
| 107.7 | 85.3 | 149.2 | 106.6 | 113.8 | - | 87.5 | 114.5 | 124.4 | - | - | 160.6 | 103.8 | III 期 |
| 114.0 | 78.3 | 156.1 | 104.5 | 109.3 | - | 88.7 | 116.3 | 126.2 | - | - | 171.9 | 94.8 | IV 期 |
| 116.7 | 73.1 | 89.1 | 100.7 | 103.4 | - | 101.7 | 99.7 | 131.4 | - | - | 186.5 | 105.9 | 2015年 I 期 |
| 2.4 | △ 6.6 | △ 42.9 | △ 3.6 | △ 5.4 | - | 14.7 | △ 14.3 | 4.1 | - | - | 8.5 | 11.7 | 前期比(%) |
| 113.7 | 99.0 | 108.4 | 115.0 | 120.4 | - | 83.1 | 176.3 | 132.5 | - | - | 182.6 | 98.2 | 2014年 1月 |
| 113.2 | 97.4 | 137.0 | 110.2 | 123.2 | - | 81.5 | 123.0 | 132.4 | - | - | 182.3 | 78.5 | 2月 |
| 113.1 | 96.9 | 141.6 | 102.2 | 124.3 | - | 82.1 | 67.5 | 127.6 | - | - | 173.8 | 73.3 | 3月 |
| 112.2 | 93.7 | 136.6 | 108.6 | 122.2 | - | 84.5 | 109.6 | 133.5 | - | - | 172.8 | 87.3 | 4月 |
| 109.1 | 95.6 | 148.0 | 108.4 | 120.4 | - | 89.9 | 100.3 | 130.7 | - | - | 165.5 | 89.7 | 5月 |
| 109.8 | 94.5 | 126.2 | 105.4 | 119.0 | - | 92.2 | 72.7 | 133.2 | - | - | 162.7 | 93.8 | 6月 |
| 106.9 | 90.0 | 137.7 | 106.5 | 116.2 | - | 87.7 | 97.3 | 127.3 | - | - | 164.1 | 98.7 | 7月 |
| 106.0 | 82.5 | 158.8 | 108.5 | 114.9 | - | 88.3 | 132.8 | 122.0 | - | - | 157.3 | 111.0 | 8月 |
| 110.2 | 83.3 | 151.0 | 104.9 | 110.2 | - | 86.4 | 113.5 | 124.0 | - | - | 160.5 | 101.8 | 9月 |
| 112.3 | 81.5 | 177.0 | 104.1 | 108.1 | - | 86.4 | 122.1 | 127.3 | - | - | 164.5 | 96.0 | 10月 |
| 116.1 | 77.2 | 145.9 | 104.4 | 109.5 | - | 90.0 | 110.6 | 124.4 | - | - | 170.0 | 94.0 | 11月 |
| 113.7 | 76.1 | 145.3 | 105.1 | 110.3 | - | 89.8 | 116.3 | 127.0 | - | - | 181.1 | 94.5 | 12月 |
| 108.2 | 74.0 | 117.8 | 104.3 | 106.9 | - | 97.8 | 123.7 | 126.4 | - | - | 187.3 | 111.2 | 2015年 1月 |
| 118.2 | 74.0 | 84.7 | 98.9 | 102.4 | - | 100.2 | 91.5 | 125.6 | - | - | 183.8 | 105.8 | 2月 |
| 123.6 | 71.4 | 64.8 | 98.9 | 100.9 | - | 107.0 | 83.9 | 142.1 | - | - | 188.3 | 100.6 | 3月 |
| 119.8 | 77.4 | 59.3 | 101.6 | 102.8 | - | 99.2 | 108.2 | 128.2 | - | - | 173.2 | 99.0 | 4月 |
| △ 3.1 | 8.4 | △ 8.5 | 2.7 | 1.9 | - | △ 7.3 | 29.0 | △ 9.8 | - | - | △ 8.0 | △ 1.6 | 前月比(%) |

(5) 福島県の財別生産指数

平成22年(2010年)=100.0

| 財分類 時系列 | 産工業 | | | | | | | | | | | 品目数 |
|------------|-----------|--------|--------|--------|-----------|------------|--------|-------------|-------------|--------|-------|----------|
| | 最終 需要財 | 投資財 | | | 消費財 | | | 生産財 | | | 品目数 | |
| | | 資本財 | 建設財 | | 耐久 消費財 | 非耐久 消費財 | | 産工業用 生産財 | その他用 生産財 | | | |
| 品目数 | 223 | 105 | 60 | 35 | 25 | 45 | 9 | 36 | 118 | 110 | 8 | 品目数 |
| ウェイト | 10000.0 | 4488.0 | 1937.5 | 1411.9 | 525.6 | 2550.5 | 818.9 | 1731.6 | 5512.0 | 5297.5 | 214.5 | ウェイト |
| 原指数 | | | | | | | | | | | | 原指数 |
| 平成24年平均 | 92.5 | 98.4 | 118.3 | 120.0 | 113.5 | 83.3 | 83.6 | 83.1 | 87.7 | 87.5 | 91.6 | 2012年平均 |
| 平成25年平均 | 90.0 | 100.5 | 123.6 | 124.7 | 120.5 | 82.9 | 69.7 | 89.1 | 81.4 | 81.0 | 92.2 | 2013年平均 |
| 平成26年平均 | 92.7 | 103.8 | 127.8 | 131.7 | 117.3 | 85.6 | 68.8 | 93.6 | 83.6 | 83.3 | 89.9 | 2014年平均 |
| 前年比(%) | 3.0 | 3.3 | 3.4 | 5.6 | △ 2.7 | 3.3 | △ 1.3 | 5.1 | 2.7 | 2.8 | △ 2.5 | 前年比(%) |
| 平成26年 1月 | 89.6 | 97.9 | 133.7 | 140.6 | 115.2 | 70.6 | 62.4 | 74.5 | 82.8 | 82.5 | 91.5 | 2014年 1月 |
| 2月 | 89.6 | 99.5 | 132.4 | 137.7 | 118.2 | 74.5 | 57.0 | 82.8 | 81.6 | 81.0 | 95.4 | 2月 |
| 3月 | 110.6 | 137.9 | 193.4 | 217.8 | 127.9 | 95.7 | 63.7 | 110.8 | 88.3 | 86.4 | 134.7 | 3月 |
| 4月 | 88.0 | 99.6 | 114.2 | 114.1 | 114.7 | 88.4 | 70.3 | 97.0 | 78.7 | 78.3 | 86.7 | 4月 |
| 5月 | 87.8 | 95.9 | 115.3 | 115.3 | 115.2 | 81.2 | 72.0 | 85.5 | 81.2 | 81.0 | 84.9 | 5月 |
| 6月 | 97.6 | 111.7 | 123.4 | 123.6 | 122.8 | 102.8 | 77.4 | 114.9 | 86.1 | 86.6 | 73.9 | 6月 |
| 7月 | 96.5 | 104.9 | 124.8 | 124.8 | 125.1 | 89.7 | 74.9 | 96.7 | 89.7 | 91.0 | 57.1 | 7月 |
| 8月 | 83.0 | 93.5 | 103.3 | 103.3 | 103.4 | 86.0 | 66.3 | 95.3 | 74.5 | 75.3 | 55.2 | 8月 |
| 9月 | 94.7 | 105.6 | 125.6 | 128.5 | 117.8 | 90.4 | 76.4 | 97.0 | 85.8 | 86.0 | 81.7 | 9月 |
| 10月 | 93.8 | 101.2 | 125.1 | 124.8 | 126.0 | 83.0 | 62.0 | 93.0 | 87.8 | 87.1 | 103.2 | 10月 |
| 11月 | 86.7 | 90.5 | 109.9 | 107.9 | 115.2 | 75.7 | 67.0 | 79.9 | 83.7 | 82.8 | 103.7 | 11月 |
| 12月 | 94.2 | 107.9 | 132.6 | 142.3 | 106.5 | 89.1 | 76.2 | 95.2 | 83.0 | 81.9 | 110.9 | 12月 |
| 平成27年 1月 | 84.6 | 89.9 | 119.6 | 128.5 | 95.8 | 67.3 | 70.1 | 66.0 | 80.3 | 79.8 | 92.8 | 2015年 1月 |
| 2月 | 88.9 | 98.3 | 131.1 | 143.8 | 97.3 | 73.4 | 87.3 | 66.8 | 81.2 | 80.2 | 104.7 | 2月 |
| 3月 | 101.0 | 119.2 | 167.5 | 188.5 | 110.9 | 82.5 | 90.7 | 78.5 | 86.2 | 85.1 | 112.9 | 3月 |
| 4月 | 85.7 | 98.4 | 126.6 | 131.7 | 112.7 | 76.9 | 61.8 | 84.1 | 75.3 | 75.1 | 81.5 | 4月 |
| 前年同月比(%) | △ 2.6 | △ 1.2 | 10.9 | 15.4 | △ 1.7 | △ 13.0 | △ 12.1 | △ 13.3 | △ 4.3 | △ 4.1 | △ 6.0 | 前年同月比(%) |
| 季節調整済指数 | | | | | | | | | | | | 季節調整済指数 |
| 平成26年 I期 | 97.5 | 109.8 | 136.1 | 138.9 | 127.9 | 87.8 | 65.3 | 98.6 | 87.0 | 86.6 | 95.8 | 2014年 I期 |
| II期 | 92.4 | 105.2 | 128.8 | 132.3 | 118.7 | 88.0 | 72.0 | 95.1 | 82.0 | 81.9 | 84.2 | II期 |
| III期 | 90.9 | 101.4 | 121.0 | 124.0 | 114.0 | 86.3 | 69.9 | 95.1 | 82.2 | 82.1 | 82.8 | III期 |
| IV期 | 89.9 | 98.4 | 123.2 | 128.1 | 110.1 | 80.1 | 68.3 | 85.5 | 83.4 | 83.0 | 93.4 | IV期 |
| 平成27年 I期 | 92.3 | 100.8 | 123.7 | 129.0 | 107.6 | 81.9 | 88.3 | 78.4 | 85.1 | 84.9 | 91.7 | 2015年 I期 |
| 前期比(%) | 2.7 | 2.4 | 0.4 | 0.7 | △ 2.3 | 2.2 | 29.3 | △ 8.3 | 2.0 | 2.3 | △ 1.8 | 前期比(%) |
| 平成26年 1月 | 95.1 | 106.2 | 132.9 | 133.8 | 130.3 | 85.1 | 70.8 | 91.2 | 86.9 | 86.9 | 93.4 | 2014年 1月 |
| 2月 | 93.1 | 102.1 | 126.7 | 126.5 | 129.3 | 83.4 | 63.0 | 92.9 | 85.7 | 85.6 | 88.7 | 2月 |
| 3月 | 104.2 | 121.0 | 148.7 | 156.5 | 124.2 | 94.9 | 62.2 | 111.6 | 88.3 | 87.3 | 105.2 | 3月 |
| 4月 | 92.0 | 104.1 | 128.6 | 130.4 | 119.9 | 85.8 | 70.1 | 92.6 | 82.1 | 82.2 | 84.7 | 4月 |
| 5月 | 92.0 | 103.6 | 130.3 | 134.2 | 120.0 | 84.9 | 72.7 | 90.1 | 82.3 | 82.0 | 85.2 | 5月 |
| 6月 | 93.2 | 107.8 | 127.6 | 132.3 | 116.1 | 93.4 | 73.2 | 102.7 | 81.7 | 81.6 | 82.8 | 6月 |
| 7月 | 89.6 | 98.8 | 122.9 | 126.9 | 113.5 | 81.5 | 69.4 | 86.8 | 82.3 | 82.4 | 71.7 | 7月 |
| 8月 | 91.5 | 103.7 | 120.7 | 123.2 | 114.8 | 89.4 | 70.0 | 101.6 | 81.5 | 81.3 | 85.6 | 8月 |
| 9月 | 91.6 | 101.6 | 119.5 | 122.0 | 113.7 | 87.9 | 70.2 | 96.8 | 82.7 | 82.5 | 91.1 | 9月 |
| 10月 | 89.6 | 98.9 | 122.7 | 126.8 | 113.4 | 80.9 | 58.8 | 90.9 | 82.3 | 81.8 | 94.8 | 10月 |
| 11月 | 89.0 | 95.2 | 119.0 | 122.0 | 109.4 | 78.1 | 67.5 | 82.2 | 84.4 | 84.2 | 90.9 | 11月 |
| 12月 | 91.0 | 101.0 | 127.8 | 135.5 | 107.5 | 81.2 | 78.5 | 83.3 | 83.5 | 82.9 | 94.6 | 12月 |
| 平成27年 1月 | 91.6 | 100.2 | 123.1 | 127.2 | 110.7 | 82.7 | 81.4 | 82.3 | 85.6 | 85.4 | 95.4 | 2015年 1月 |
| 2月 | 92.4 | 100.9 | 125.5 | 132.1 | 106.5 | 82.2 | 96.5 | 74.9 | 85.3 | 84.7 | 97.4 | 2月 |
| 3月 | 92.8 | 101.2 | 122.5 | 127.7 | 105.7 | 80.7 | 87.1 | 78.0 | 84.5 | 84.6 | 82.2 | 3月 |
| 4月 | 89.6 | 102.8 | 142.6 | 150.5 | 117.8 | 74.7 | 61.6 | 80.3 | 78.6 | 78.8 | 79.6 | 4月 |
| 前月比(%) | △ 3.4 | 1.6 | 16.4 | 17.9 | 11.4 | △ 7.4 | △ 29.3 | 2.9 | △ 7.0 | △ 6.9 | △ 3.2 | 前月比(%) |

(6) 福島県の財別出荷指数

平成22年(2010年)=100.0

| 財分類 時系列 | 鉱工業 | | | | | | | | | | | 品目数 |
|------------|-----------|--------|--------|--------|-----------|------------|--------|-------------|-------------|--------|-------|----------|
| | 最終 需要財 | 投資財 | | | 消費財 | | | 生産財 | | | | |
| | | 資本財 | 建設財 | | 耐久 消費財 | 非耐久 消費財 | | 鉱工業用 生産財 | その他用 生産財 | | | |
| 品目数 | 223 | 105 | 60 | 35 | 25 | 45 | 9 | 36 | 118 | 110 | 8 | 品目数 |
| ウェイト | 10000.0 | 4265.2 | 1564.2 | 1077.3 | 486.9 | 2701.0 | 908.9 | 1792.1 | 5734.8 | 5535.7 | 199.1 | ウェイト |
| 原指数 | | | | | | | | | | | | 原指数 |
| 平成24年平均 | 89.6 | 94.4 | 111.5 | 111.9 | 110.7 | 84.5 | 86.8 | 83.3 | 86.0 | 85.8 | 89.4 | 2012年平均 |
| 平成25年平均 | 88.8 | 97.9 | 115.7 | 114.7 | 117.8 | 87.6 | 82.7 | 90.0 | 82.0 | 81.7 | 88.3 | 2013年平均 |
| 平成26年平均 | 91.8 | 102.6 | 119.3 | 121.7 | 114.0 | 92.9 | 87.5 | 95.7 | 83.8 | 83.7 | 85.2 | 2014年平均 |
| 前年比(%) | 3.4 | 4.8 | 3.1 | 6.1 | △ 3.2 | 6.1 | 5.8 | 6.3 | 2.2 | 2.4 | △ 3.5 | 前年比(%) |
| 平成26年 1月 | 91.4 | 100.7 | 132.4 | 141.9 | 111.5 | 82.3 | 83.7 | 81.6 | 84.5 | 84.3 | 89.1 | 2014年 1月 |
| 2月 | 91.3 | 102.0 | 129.8 | 136.3 | 115.5 | 85.9 | 94.8 | 81.4 | 83.4 | 83.2 | 88.1 | 2月 |
| 3月 | 110.6 | 139.2 | 195.0 | 225.9 | 126.7 | 106.8 | 107.8 | 106.3 | 89.3 | 87.9 | 128.2 | 3月 |
| 4月 | 88.9 | 98.7 | 107.5 | 106.7 | 109.2 | 93.6 | 84.9 | 97.9 | 81.6 | 81.6 | 82.7 | 4月 |
| 5月 | 87.5 | 96.3 | 107.5 | 105.9 | 111.1 | 89.9 | 91.3 | 89.1 | 80.9 | 81.1 | 75.5 | 5月 |
| 6月 | 97.2 | 112.5 | 112.4 | 109.8 | 118.1 | 112.6 | 89.6 | 124.2 | 85.8 | 86.3 | 71.2 | 6月 |
| 7月 | 93.9 | 100.8 | 111.4 | 106.5 | 122.1 | 94.7 | 85.9 | 99.1 | 88.7 | 89.5 | 66.7 | 7月 |
| 8月 | 82.2 | 91.5 | 92.7 | 89.2 | 100.2 | 90.9 | 79.4 | 96.7 | 75.2 | 75.9 | 58.2 | 8月 |
| 9月 | 92.4 | 102.3 | 116.5 | 115.7 | 118.3 | 94.1 | 93.8 | 94.2 | 85.1 | 85.2 | 80.0 | 9月 |
| 10月 | 92.0 | 97.0 | 108.2 | 103.0 | 119.5 | 90.5 | 79.5 | 96.1 | 88.3 | 88.3 | 88.2 | 10月 |
| 11月 | 83.4 | 87.4 | 98.0 | 92.3 | 110.8 | 81.2 | 76.6 | 83.6 | 80.5 | 80.0 | 93.5 | 11月 |
| 12月 | 90.7 | 102.8 | 119.9 | 126.7 | 104.8 | 92.8 | 83.0 | 97.8 | 81.8 | 81.1 | 101.1 | 12月 |
| 平成27年 1月 | 82.3 | 83.1 | 105.5 | 111.0 | 93.4 | 70.1 | 76.5 | 66.9 | 81.6 | 81.4 | 88.4 | 2015年 1月 |
| 2月 | 86.1 | 92.6 | 118.0 | 126.9 | 98.3 | 77.8 | 86.0 | 73.7 | 81.3 | 81.0 | 90.2 | 2月 |
| 3月 | 97.9 | 113.4 | 156.1 | 175.9 | 112.5 | 88.7 | 106.4 | 79.8 | 86.3 | 85.7 | 102.0 | 3月 |
| 4月 | 82.7 | 87.5 | 109.0 | 109.4 | 107.9 | 75.1 | 68.7 | 78.3 | 79.1 | 79.0 | 80.3 | 4月 |
| 前年同月比(%) | △ 7.0 | △ 11.3 | 1.4 | 2.5 | △ 1.2 | △ 19.8 | △ 19.1 | △ 20.0 | △ 3.1 | △ 3.2 | △ 2.9 | 前年同月比(%) |
| 季節調整済指数 | | | | | | | | | | | | 季節調整済指数 |
| 平成26年 I期 | 98.8 | 111.4 | 133.8 | 138.7 | 122.9 | 97.5 | 94.0 | 98.9 | 88.7 | 88.6 | 92.8 | 2014年 I期 |
| II期 | 92.2 | 105.2 | 121.4 | 122.8 | 115.5 | 95.4 | 87.5 | 100.0 | 82.7 | 82.9 | 79.8 | II期 |
| III期 | 88.3 | 97.9 | 108.4 | 106.8 | 111.7 | 92.1 | 85.1 | 95.4 | 81.4 | 81.4 | 80.6 | III期 |
| IV期 | 88.3 | 95.6 | 110.8 | 112.8 | 107.0 | 87.2 | 84.8 | 88.8 | 82.8 | 82.6 | 85.3 | IV期 |
| 平成27年 I期 | 89.3 | 94.0 | 110.8 | 113.7 | 105.4 | 83.6 | 87.1 | 81.2 | 85.5 | 85.6 | 85.6 | 2015年 I期 |
| 前期比(%) | 1.1 | △ 1.7 | 0.0 | 0.8 | △ 1.5 | △ 4.1 | 2.7 | △ 8.6 | 3.3 | 3.6 | 0.4 | 前期比(%) |
| 平成26年 1月 | 98.9 | 110.3 | 129.8 | 134.1 | 124.9 | 97.8 | 94.8 | 98.5 | 90.2 | 89.9 | 95.5 | 2014年 1月 |
| 2月 | 95.6 | 106.3 | 127.9 | 130.2 | 125.8 | 94.3 | 97.2 | 92.3 | 87.9 | 88.1 | 83.8 | 2月 |
| 3月 | 101.8 | 117.7 | 143.8 | 151.8 | 118.0 | 100.3 | 90.0 | 106.0 | 88.1 | 87.7 | 99.0 | 3月 |
| 4月 | 92.3 | 104.2 | 123.2 | 122.2 | 117.1 | 92.2 | 89.1 | 93.5 | 83.3 | 83.4 | 80.6 | 4月 |
| 5月 | 91.4 | 102.9 | 122.6 | 125.9 | 116.6 | 92.0 | 89.8 | 93.2 | 83.0 | 83.2 | 80.2 | 5月 |
| 6月 | 93.0 | 108.4 | 118.4 | 120.4 | 112.9 | 102.1 | 83.5 | 113.3 | 81.9 | 82.0 | 78.6 | 6月 |
| 7月 | 87.4 | 95.4 | 110.5 | 110.7 | 110.8 | 88.3 | 84.7 | 88.1 | 81.6 | 81.7 | 79.7 | 7月 |
| 8月 | 88.7 | 99.2 | 105.9 | 102.2 | 112.2 | 94.3 | 83.0 | 100.8 | 81.2 | 81.3 | 78.3 | 8月 |
| 9月 | 88.8 | 99.2 | 108.8 | 107.4 | 112.2 | 93.7 | 87.5 | 97.2 | 81.3 | 81.1 | 83.7 | 9月 |
| 10月 | 88.9 | 96.7 | 109.8 | 109.7 | 109.7 | 89.2 | 81.2 | 93.6 | 83.2 | 83.1 | 84.7 | 10月 |
| 11月 | 87.1 | 93.0 | 106.8 | 106.4 | 106.7 | 85.3 | 80.7 | 87.5 | 82.3 | 82.2 | 84.6 | 11月 |
| 12月 | 88.9 | 97.2 | 115.8 | 122.2 | 104.5 | 87.0 | 92.4 | 85.3 | 82.8 | 82.6 | 86.6 | 12月 |
| 平成27年 1月 | 90.6 | 93.0 | 106.3 | 107.8 | 107.3 | 84.7 | 86.7 | 82.8 | 88.4 | 88.2 | 95.3 | 2015年 1月 |
| 2月 | 90.2 | 96.5 | 116.3 | 121.2 | 107.1 | 85.4 | 88.2 | 83.6 | 85.7 | 85.7 | 85.8 | 2月 |
| 3月 | 87.1 | 92.4 | 109.9 | 112.2 | 101.9 | 80.8 | 86.5 | 77.2 | 82.4 | 82.8 | 75.8 | 3月 |
| 4月 | 85.8 | 92.4 | 124.9 | 125.3 | 115.7 | 74.0 | 72.1 | 74.8 | 80.8 | 80.8 | 78.3 | 4月 |
| 前月比(%) | △ 1.5 | 0.0 | 13.6 | 11.7 | 13.5 | △ 8.4 | △ 16.6 | △ 3.1 | △ 1.9 | △ 2.4 | 3.3 | 前月比(%) |

(7) 福島県の財別在庫指数

平成22年(2010年)=100.0

| 財分類 時系列 | 財別在庫指数 | | | | | | | | | | | 品目数 |
|------------|---------|-----------|--------|--------|-------|--------|-----------|------------|--------|-------------|-------------|----------|
| | 鉱工業 | 最終 需要財 | 投資財 | 資本財 | 建設財 | 消費財 | 耐久 消費財 | 非耐久 消費財 | 生産財 | 鉱工業用 生産財 | その他用 生産財 | |
| 品目数 | 134 | 61 | 31 | 12 | 19 | 30 | 8 | 22 | 73 | 69 | 4 | 品目数 |
| ウェイト | 10000.0 | 3031.7 | 1302.1 | 325.2 | 976.9 | 1729.6 | 660.6 | 1069.0 | 6968.3 | 6271.3 | 697.0 | ウェイト |
| 原指数 | | | | | | | | | | | | 原指数 |
| 平成24年平均 | 113.6 | 102.9 | 84.9 | 113.8 | 75.3 | 116.4 | 149.7 | 95.8 | 118.3 | 122.9 | 76.3 | 2012年平均 |
| 平成25年平均 | 106.8 | 96.4 | 79.6 | 99.2 | 73.1 | 108.9 | 113.9 | 105.9 | 111.4 | 115.9 | 71.2 | 2013年平均 |
| 平成26年平均 | 102.4 | 100.4 | 72.5 | 83.0 | 69.0 | 121.4 | 112.6 | 126.9 | 103.3 | 107.4 | 66.6 | 2014年平均 |
| 前年比(%) | △ 4.1 | 4.1 | △ 8.9 | △ 16.3 | △ 5.6 | 11.5 | △ 1.1 | 19.8 | △ 7.3 | △ 7.3 | △ 6.5 | 前年比(%) |
| 平成26年 1月 | 105.0 | 90.4 | 72.3 | 79.7 | 69.8 | 104.1 | 95.7 | 109.2 | 111.4 | 116.4 | 66.2 | 2014年 1月 |
| 2月 | 103.7 | 102.3 | 70.8 | 76.6 | 68.9 | 126.0 | 133.0 | 121.7 | 104.3 | 108.5 | 66.4 | 2月 |
| 3月 | 103.5 | 103.3 | 68.1 | 77.7 | 64.9 | 129.8 | 126.5 | 131.8 | 103.5 | 108.4 | 59.9 | 3月 |
| 4月 | 100.5 | 104.5 | 68.8 | 79.9 | 65.0 | 131.5 | 144.9 | 123.2 | 98.7 | 102.9 | 61.0 | 4月 |
| 5月 | 100.7 | 102.8 | 69.9 | 82.4 | 65.8 | 127.6 | 129.5 | 126.5 | 99.7 | 103.3 | 67.7 | 5月 |
| 6月 | 100.1 | 99.0 | 70.8 | 83.1 | 66.7 | 120.2 | 121.9 | 119.1 | 100.6 | 103.8 | 71.0 | 6月 |
| 7月 | 102.4 | 103.2 | 73.8 | 88.0 | 69.1 | 125.3 | 114.5 | 132.0 | 102.1 | 106.9 | 58.7 | 7月 |
| 8月 | 106.0 | 105.2 | 74.9 | 84.1 | 71.9 | 128.0 | 121.2 | 132.2 | 106.3 | 111.1 | 63.4 | 8月 |
| 9月 | 103.3 | 97.0 | 71.9 | 81.6 | 68.7 | 116.0 | 93.3 | 130.0 | 106.0 | 111.1 | 60.3 | 9月 |
| 10月 | 101.2 | 102.2 | 75.1 | 87.0 | 71.1 | 122.6 | 88.7 | 143.5 | 100.7 | 104.0 | 70.9 | 10月 |
| 11月 | 99.9 | 97.4 | 77.4 | 85.3 | 74.7 | 112.4 | 91.6 | 125.3 | 101.0 | 104.0 | 74.3 | 11月 |
| 12月 | 102.9 | 97.6 | 76.1 | 90.7 | 71.2 | 113.7 | 90.9 | 127.8 | 105.2 | 108.1 | 79.1 | 12月 |
| 平成27年 1月 | 104.2 | 94.0 | 77.1 | 99.8 | 69.5 | 106.7 | 102.3 | 109.5 | 108.7 | 113.3 | 66.9 | 2015年 1月 |
| 2月 | 103.6 | 94.7 | 75.2 | 95.1 | 68.6 | 109.4 | 136.6 | 92.6 | 107.5 | 111.3 | 73.4 | 2月 |
| 3月 | 99.8 | 79.8 | 74.2 | 100.2 | 65.5 | 84.1 | 90.4 | 80.2 | 108.5 | 110.9 | 86.7 | 3月 |
| 4月 | 96.6 | 85.0 | 73.8 | 100.8 | 64.8 | 93.4 | 116.5 | 79.1 | 101.6 | 104.1 | 79.7 | 4月 |
| 前年同月比(%) | △ 3.9 | △ 18.7 | 7.3 | 26.2 | △ 0.3 | △ 29.0 | △ 19.6 | △ 35.8 | 2.9 | 1.2 | 30.7 | 前年同月比(%) |
| 季節調整済指数 | | | | | | | | | | | | 季節調整済指数 |
| 平成26年 I期 | 102.0 | 96.4 | 72.2 | 80.0 | 68.4 | 114.9 | 109.5 | 118.4 | 104.4 | 108.6 | 67.8 | 2014年 I期 |
| II期 | 102.8 | 102.9 | 71.4 | 81.8 | 68.0 | 127.0 | 126.7 | 126.5 | 102.5 | 106.4 | 67.5 | II期 |
| III期 | 103.5 | 102.2 | 73.3 | 84.2 | 70.0 | 123.6 | 112.2 | 129.9 | 104.2 | 109.0 | 62.3 | III期 |
| IV期 | 101.4 | 100.3 | 72.7 | 85.4 | 69.3 | 120.8 | 100.6 | 133.1 | 101.9 | 105.3 | 68.9 | IV期 |
| 平成27年 I期 | 100.5 | 87.3 | 77.4 | 100.8 | 68.4 | 95.4 | 100.7 | 92.0 | 106.3 | 109.3 | 80.8 | 2015年 I期 |
| 前期比(%) | △ 0.9 | △ 13.0 | 6.5 | 18.0 | △ 1.3 | △ 21.0 | 0.1 | △ 30.9 | 4.3 | 3.8 | 17.3 | 前期比(%) |
| 平成26年 1月 | 100.7 | 88.0 | 74.6 | 82.8 | 69.4 | 98.6 | 87.7 | 105.6 | 105.9 | 110.8 | 65.2 | 2014年 1月 |
| 2月 | 101.4 | 98.3 | 71.6 | 77.8 | 68.6 | 117.0 | 116.8 | 119.9 | 102.8 | 106.7 | 68.1 | 2月 |
| 3月 | 104.0 | 102.8 | 70.4 | 79.3 | 67.2 | 129.0 | 124.0 | 129.8 | 104.6 | 108.3 | 70.0 | 3月 |
| 4月 | 103.0 | 103.0 | 70.7 | 79.5 | 67.6 | 127.7 | 134.9 | 124.4 | 102.8 | 107.1 | 64.4 | 4月 |
| 5月 | 102.9 | 103.7 | 71.9 | 82.3 | 68.5 | 128.6 | 121.8 | 134.1 | 102.5 | 106.1 | 70.8 | 5月 |
| 6月 | 102.4 | 102.0 | 71.7 | 83.7 | 68.0 | 124.7 | 123.5 | 121.0 | 102.2 | 106.1 | 67.4 | 6月 |
| 7月 | 102.4 | 101.5 | 74.5 | 87.4 | 70.4 | 121.6 | 112.7 | 125.7 | 102.8 | 108.0 | 56.2 | 7月 |
| 8月 | 104.4 | 104.4 | 73.6 | 83.2 | 70.7 | 126.4 | 117.4 | 133.8 | 103.9 | 108.9 | 62.3 | 8月 |
| 9月 | 103.7 | 100.7 | 71.8 | 82.1 | 68.8 | 122.7 | 106.5 | 130.3 | 105.9 | 110.1 | 68.3 | 9月 |
| 10月 | 101.9 | 103.2 | 72.7 | 83.9 | 69.3 | 126.6 | 98.8 | 145.7 | 101.3 | 104.0 | 72.5 | 10月 |
| 11月 | 100.9 | 99.1 | 72.9 | 84.7 | 70.1 | 118.1 | 101.6 | 127.4 | 101.8 | 106.0 | 64.9 | 11月 |
| 12月 | 101.4 | 98.5 | 72.6 | 87.6 | 68.4 | 117.7 | 101.5 | 126.2 | 102.5 | 106.0 | 69.4 | 12月 |
| 平成27年 1月 | 100.0 | 91.5 | 79.5 | 103.7 | 69.1 | 101.0 | 93.7 | 105.9 | 103.3 | 107.8 | 65.9 | 2015年 1月 |
| 2月 | 101.3 | 91.0 | 76.0 | 96.5 | 68.3 | 101.6 | 119.9 | 91.2 | 105.9 | 109.4 | 75.3 | 2月 |
| 3月 | 100.3 | 79.4 | 76.7 | 102.3 | 67.8 | 83.6 | 88.6 | 79.0 | 109.7 | 110.8 | 101.3 | 3月 |
| 4月 | 99.0 | 83.7 | 75.8 | 100.3 | 67.4 | 90.7 | 108.4 | 79.9 | 105.9 | 108.3 | 84.1 | 4月 |
| 前月比(%) | △ 1.3 | 5.4 | △ 1.2 | △ 2.0 | △ 0.6 | 8.5 | 22.3 | 1.1 | △ 3.5 | △ 2.3 | △ 17.0 | 前月比(%) |

年間補正について

年間補正とは、毎月の公表後に判明した報告値の修正など、最新年の正しいデータが一年分そろった段階で、その年の原指数を再作成し、更に原指数から該当年の季節指数を確定させ、季節調整済指数を再計算する処理のことをいいます。

今月の月報では、平成 26 年分について下記のとおり年間補正を行ったため、本県の平成 26 年 1 月以降の指数が更新されています。

- 1 季節指数のもととなる季節調整は、米国商務省センサス局が開発した X-12-ARIMA により行っています。

なお、本県の鉱工業指数作成に用いている X-12-ARIMA のスペックファイルの見本は、『平成 22 年（2010 年）基準 福島県鉱工業指数基準改定の概要』をご覧ください。

- 2 鉱工業指数における季節調整済指数系列は、季節要因に加え、曜日・祝祭日要因、うるう年要因によっても調整されています（在庫指数については、季節要因のみ）。

$$\text{季節調整済指数} = \text{原指数} \div (\text{季節} \cdot \text{曜日} \cdot \text{祝祭日} \cdot \text{うるう年指数})$$

- 3 季節指数の算出に当たり、異常値の検出を実施し、以下のとおり異常値処理をしました。

| 指数系列 | 異常値種別 | 処理年月 |
|------|-------|---------|
| 生産 | AO | 2008.12 |
| | LS | 2008.12 |
| | TC | 2009.02 |
| | TC | 2011.03 |
| | AO | 2014.03 |
| 出荷 | TC | 2008.12 |
| | LS | 2009.01 |
| | TC | 2011.03 |
| | AO | 2014.03 |
| 在庫 | TC | 2011.03 |
| | TC | 2011.04 |



国勢調査 2015

平成 27 年 10 月 1 日

【平成 27 年は国勢調査の年】

10 月 1 日、全国いっせいに 5 年に一度の国勢調査を行います。

今回は、初めてパソコンかスマートフォンによるオンライン調査を全国的に実施します。その後、オンライン回答のなかった世帯のみ調査票を配布します。

今回の国勢調査は、東日本大震災後に実施する最初の国勢調査ですので、皆様のご協力をお願いします。

ホームページ「ふくしま統計情報BOX」で、福島県鉱工業指数月報を閲覧できます。

<http://www.pref.fukushima.lg.jp/sec/11045b/15832.html>

次回の公表(平成27年5月分)は、7月24日(金)の予定です。

福島県企画調整部統計課

〒960-8043 福島市中町8番2号(自治会館6階)

電話 (直通)024-521-7147 (内線)2440

電子メール toukei@pref.fukushima.lg.jp