



## 平成27年度末までの計画数に対する除染の進捗状況(平成27年5月末時点)

### 住宅(戸)



(参考)全体計画数=14,000 戸

### 公共施設等(施設数)



(参考)全体計画数=407 施設

### 道路(km)



(参考)全体計画数=631 km

### 農地(水田+畑地+樹園地+牧草地:ha)



(参考)全体計画数=調整中

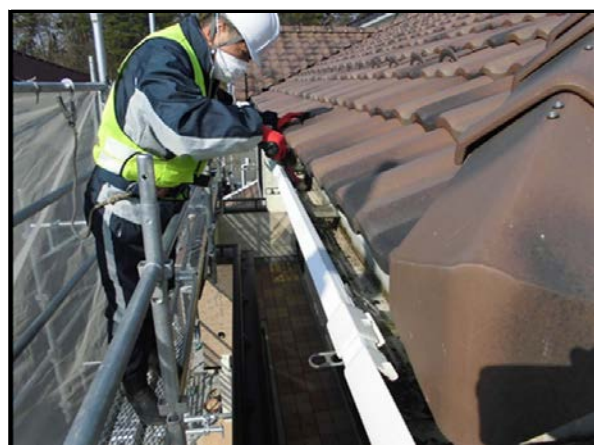
### 森林(生活圏)(ha)



(参考)全体計画数=5 ha



季の郷公園除染



季の郷建物除染

## 仮置場の整備状況(平成27年3月末時点)

搬入済み 40ヶ所  
搬入中 0ヶ所  
搬入前 18ヶ所



季の郷仮置場



久保ノ内仮置場

## 須賀川市の除染情報(須賀川市のホームページにリンク)

- ・ 須賀川市除染実施計画・除染に関すること  
<http://www.city.sukagawa.fukushima.jp/item/5656.htm>
- ・ 須賀川市除染実施状況  
<http://www.city.sukagawa.fukushima.jp/6197.htm>
- ・ 原子力災害関連情報  
<http://www.city.sukagawa.fukushima.jp/4925.htm>



須賀川市役所仮設庁舎