

I 県発注工事の平成26年度入札結果【全体／予定価格250万円超】

資料1

1 部局等別

部局等	件数		合計金額(円)		平均落札率(%)			平均入札参加者数(者)		
	H26	H25	H26	H25	H26	H25	増減	H26	H25	増減
総務部	13	20	5,172,386,760	5,939,816,400	95.00	95.85	△0.85	2.76	3.65	△0.89
企画調整部	4	4	318,794,400	134,316,000	95.69	97.23	△1.54	2.00	2.75	△0.75
生活環境部	20	18	6,538,903,200	3,701,934,810	94.14	94.34	△0.20	2.75	2.33	0.42
保健福祉部	6	2	207,964,800	21,231,000	95.04	98.39	△3.35	3.16	1.50	1.66
商工労働部	12	9	7,750,439,640	155,140,650	94.74	96.47	△1.73	3.33	3.33	
農林水産部	229	256	29,958,664,644	22,007,067,492	98.02	97.07	0.95	3.31	3.75	△0.44
土木部	1,421	1,371	148,266,021,041	135,488,085,104	95.67	95.13	0.54	4.29	4.24	0.05
企業局	29	28	1,272,336,360	840,531,600	95.94	96.12	△0.18	2.10	3.53	△1.43
病院局	2		242,762,400		90.60		90.60	5.50		5.50
教育庁	78	90	4,830,979,320	8,009,458,350	96.95	95.84	1.11	2.61	4.45	△1.84
警察本部	49	70	1,307,858,940	1,594,215,005	95.41	92.35	3.06	3.67	5.82	△2.15
総計	1,863	1,868	205,867,111,505	177,891,796,411	95.98	95.35	0.63	4.01	4.20	△0.19

2 方部別

方部	件数		合計金額(円)		平均落札率(%)			平均入札参加者数(者)		
	H26	H25	H26	H25	H26	H25	増減	H26	H25	増減
県北	243	217	20,075,452,128	14,429,719,865	96.02	95.05	0.97	2.57	3.47	△0.90
県中	330	350	37,420,494,912	20,257,355,043	95.24	94.04	1.20	4.32	3.78	0.54
県南	120	141	4,094,075,340	4,277,017,035	95.37	93.86	1.51	3.10	3.67	△0.57
会津若松	242	207	10,266,800,544	8,287,915,803	94.23	94.12	0.11	4.47	3.97	0.50
喜多方	149	144	5,006,270,020	4,629,409,560	93.53	92.29	1.24	5.55	5.00	0.55
南会津	145	172	5,950,586,905	6,868,940,655	97.05	96.72	0.33	3.08	3.31	△0.23
相双	317	300	79,213,033,884	75,775,564,925	97.91	97.45	0.46	5.41	5.42	△0.01
いわき	307	320	43,521,010,992	42,727,964,925	97.07	97.30	△0.23	3.00	4.36	△1.36
複数方部	10	17	319,386,780	637,908,600	95.15	92.11	3.04	5.30	6.58	△1.28
総計	1,863	1,868	205,867,111,505	177,891,796,411	95.98	95.35	0.63	4.01	4.20	△0.19

3 契約方法別

契約方法	件数		合計金額(円)		平均落札率(%)			平均入札参加者数(者)		
	H26	H25	H26	H25	H26	H25	増減	H26	H25	増減
一般競争入札	3	3	12,646,800,000	10,998,150,000	90.02	89.49	0.53	2.66	3.66	△1.00
条件付一般競争入札	1,309	1,320	92,925,039,240	55,514,007,236	94.99	94.20	0.79	2.99	3.01	△0.02
随意契約	551	545	100,295,272,265	111,379,639,175	98.35	98.18	0.17	6.44	7.07	△0.63
総計	1,863	1,868	205,867,111,505	177,891,796,411	95.98	95.35	0.63	4.01	4.20	△0.19

4 工種別

工種	件数		合計金額(円)		平均落札率(%)			平均入札参加者数(者)		
	H26	H25	H26	H25	H26	H25	増減	H26	H25	増減
一般土木工事	998	966	137,991,077,628	123,891,249,143	96.80	96.47	0.33	3.92	3.91	0.01
舗装工事	242	277	8,768,018,664	9,383,270,457	93.92	93.07	0.85	5.26	5.25	0.01
建築工事	134	141	25,528,088,185	23,493,983,700	96.57	96.50	0.07	2.53	3.14	△0.61
電気設備工事	113	128	8,274,099,480	5,613,599,250	94.79	93.31	1.48	3.78	5.64	△1.86
暖冷房衛生設備工事	84	77	8,313,468,480	4,680,954,360	97.66	96.09	1.57	3.38	4.59	△1.21
鋼橋上部工事	11	11	3,061,368,000	566,733,000	89.90	90.68	△0.78	2.54	3.09	△0.55
PC橋上部工事	16	14	1,408,959,360	1,083,624,300	91.26	92.52	△1.26	4.43	5.42	△0.99
しゅんせつ工事	8	2	830,520,000	147,045,000	98.39	99.14	△0.75	2.75	4.50	△1.75
塗装工事	54	49	1,517,998,212	905,453,495	91.35	90.80	0.55	10.90	8.00	2.90
法面処理工事	85	94	2,892,551,256	2,866,206,306	95.34	93.64	1.70	2.71	3.29	△0.58
上・下水道工事	9	8	702,324,000	793,110,000	98.83	98.58	0.25	1.77	2.87	△1.10
消雪工事	18	17	673,110,000	494,527,500	97.51	95.91	1.60	1.44	2.23	△0.79
機械設備工事	42	47	3,741,282,000	2,164,401,150	95.57	96.32	△0.75	2.76	2.25	0.51
通信設備工事	31	28	1,504,702,440	1,389,245,400	94.93	94.76	0.17	2.77	2.92	△0.15
造園工事	5	2	60,543,400	48,172,950	97.30	92.38	4.92	3.80	2.50	1.30
さく井工事	13	7	599,000,400	370,220,400	96.56	97.07	△0.51	2.15	2.00	0.15
総計	1,863	1,868	205,867,111,505	177,891,796,411	95.98	95.35	0.63	4.01	4.20	△0.19

## 5 金額別

金額	件数		合計金額(円)		平均落札率(%)			平均入札参加者数(者)		
	H26	H25	H26	H25	H26	H25	増減	H26	H25	増減
5百万円未満	113	134	450,328,133	522,329,610	95.35	94.87	0.48	5.07	4.20	0.87
1千万円未満	239	249	1,790,072,104	1,864,587,066	95.58	95.06	0.52	4.12	3.74	0.38
3千万円未満	601	661	11,324,596,824	12,702,690,095	95.55	94.66	0.89	4.01	3.90	0.11
5千万円未満	269	283	10,678,925,600	11,269,938,930	95.60	95.11	0.49	3.01	3.73	△0.72
1億円未満	237	212	16,750,082,124	15,116,690,550	95.95	95.47	0.48	3.67	4.41	△0.74
2億円未満	140	138	20,840,157,360	19,197,589,200	96.47	96.52	△0.05	4.09	5.59	△1.50
3億円未満	105	80	27,071,940,960	20,047,602,000	97.74	98.03	△0.29	6.39	6.95	△0.56
5億円未満	94	45	38,562,890,400	17,481,288,960	98.51	97.15	1.36	4.69	6.86	△2.17
10億円未満	35	30	25,747,038,000	23,482,580,000	95.59	98.29	△2.70	2.71	2.43	0.28
20億2千万円未満	27	33	40,004,280,000	45,208,350,000	98.68	98.94	△0.26	1.33	1.90	△0.57
20億2千万円以上	3	3	12,646,800,000	10,998,150,000	90.02	89.49	0.53	2.66	3.66	△1.00
総計	1,863	1,868	205,867,111,505	177,891,796,411	95.98	95.35	0.63	4.01	4.20	△0.19

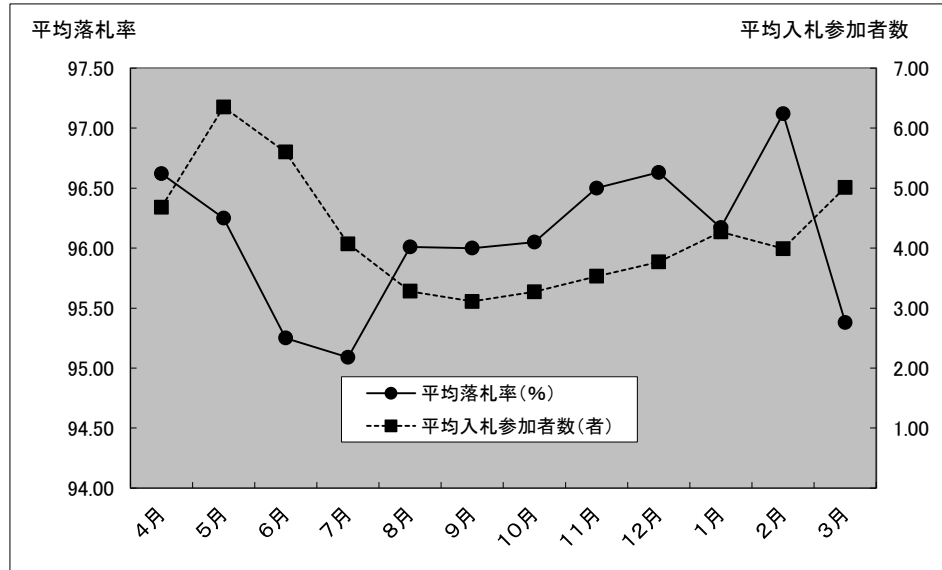
※ 予定価格250万円以下の工事

件数 144  
 合計金額(円) 232,112,520  
 平均落札率(%) 97.12

## 6 月別

月別	H26. 4	H26. 5	H26. 6	H26. 7	H26. 8	H26. 9
件数	29	56	155	234	185	239
合計金額(円)	1,129,076,064	6,641,689,392	20,349,379,224	18,901,151,064	32,577,180,884	20,094,181,600
平均落札率(%)	96.62	96.25	95.25	95.09	96.01	96.00
平均入札参加者数(者)	4.68	6.35	5.60	4.07	3.28	3.11

月別	H26. 10	H26. 11	H26. 12	H27. 1	H27. 2	H27. 3
件数	203	146	184	151	117	164
合計金額(円)	20,405,430,997	13,289,893,260	18,100,765,224	21,079,034,080	10,611,511,488	22,687,818,228
平均落札率(%)	96.05	96.50	96.63	96.17	97.12	95.38
平均入札参加者数(者)	3.27	3.53	3.77	4.27	3.99	5.01



## II 県発注工事の平成26年度入札結果【条件付一般競争入札】

### 1 方部別

方部	件数		合計金額(円)		平均落札率(%)			平均入札参加者数(者)		
	H26	H25	H26	H25	H26	H25	増減	H26	H25	増減
県北	180	180	11,451,112,128	8,523,954,860	95.19	94.53	0.66	2.61	3.20	△0.59
県中	241	285	17,592,310,512	11,452,953,543	94.37	93.32	1.05	2.85	2.89	△0.04
県南	100	122	3,712,738,140	3,745,626,615	94.76	93.16	1.60	2.65	3.19	△0.54
会津若松	220	178	9,714,240,144	6,109,795,053	93.81	93.70	0.11	4.15	3.55	0.60
喜多方	133	124	4,767,165,580	4,382,974,560	93.06	91.57	1.49	5.24	4.83	0.41
南会津	123	139	4,866,742,440	4,924,655,655	96.85	96.12	0.73	2.13	1.92	0.21
相双	123	116	27,680,984,924	9,196,436,925	97.24	96.16	1.08	1.65	1.86	△0.21
いわき	180	159	12,825,304,992	6,539,701,425	95.85	95.91	△0.06	2.01	2.28	△0.27
複数方部	9	17	314,440,380	637,908,600	94.64	92.11	2.53	5.77	6.58	△0.81
総計	1,309	1,320	92,925,039,240	55,514,007,236	94.99	94.20	0.79	2.99	3.01	△0.02

### 2 工種別

工種	件数		合計金額(円)		平均落札率(%)			平均入札参加者数(者)		
	H26	H25	H26	H25	H26	H25	増減	H26	H25	増減
一般土木工事	606	615	51,822,887,588	29,426,715,093	95.54	95.22	0.32	2.25	1.97	0.28
舗装工事	210	225	6,356,054,664	5,785,826,937	93.21	92.02	1.19	4.68	4.51	0.17
建築工事	102	99	8,356,671,720	6,107,458,800	96.69	95.83	0.86	1.85	2.16	△0.31
電気設備工事	92	104	6,946,131,480	3,454,568,250	94.09	92.30	1.79	2.93	4.96	△2.03
暖冷房衛生設備工事	56	51	6,608,807,280	2,660,731,860	97.39	95.99	1.40	2.10	3.23	△1.13
鋼橋上部工事	11	10	3,061,368,000	534,235,500	89.90	90.77	△0.87	2.54	2.40	0.14
PC橋上部工事	10	11	552,452,400	965,226,300	92.05	92.71	△0.66	3.10	4.36	△1.26
しゅんせつ工事	2		36,180,000		98.72		98.72	1.00		1.00
塗装工事	54	48	1,517,998,212	881,441,990	91.35	90.81	0.54	10.90	8.14	2.76
法面処理工事	76	86	2,595,302,856	2,440,311,606	95.02	93.36	1.66	2.10	2.81	△0.71
上・下水道工事	8	5	682,884,000	421,680,000	98.76	98.53	0.23	1.37	1.20	0.17
消雪工事	17	15	662,331,600	446,689,500	97.46	95.93	1.53	1.05	1.73	△0.68
機械設備工事	23	20	1,915,185,600	643,773,150	95.24	95.82	△0.58	2.17	1.60	0.57
通信設備工事	25	23	1,184,450,040	1,358,433,900	94.37	94.20	0.17	2.56	3.08	△0.52
造園工事	5	2	60,543,400	48,172,950	97.30	92.38	4.92	3.80	2.50	1.30
さく井工事	12	6	565,790,400	338,741,400	96.33	96.64	△0.31	1.50	1.66	△0.16
総計	1,309	1,320	92,925,039,240	55,514,007,236	94.99	94.20	0.79	2.99	3.01	△0.02

### 3 金額別

金額	件数		合計金額(円)		平均落札率(%)			平均入札参加者数(者)		
	H26	H25	H26	H25	H26	H25	増減	H26	H25	増減
5百万円未満	95	97	379,534,468	377,158,110	95.10	93.90	1.20	4.96	3.93	1.03
1千万円未満	193	196	1,450,009,104	1,460,562,066	95.12	94.33	0.79	3.72	3.10	0.62
3千万円未満	470	544	8,830,101,384	10,530,346,070	94.79	93.97	0.82	3.29	3.27	0.02
5千万円未満	210	226	8,338,727,600	8,978,756,880	94.72	94.40	0.32	2.32	2.64	△0.32
1億円未満	166	148	11,592,401,724	10,440,055,350	95.06	94.26	0.80	2.10	2.45	△0.35
2億円未満	84	71	12,481,756,560	9,757,789,200	94.85	94.60	0.25	1.97	2.25	△0.28
3億円未満	39	23	10,006,092,000	5,653,794,000	96.62	96.38	0.24	1.66	1.82	△0.16
5億円未満	23	9	9,304,718,400	3,580,615,560	96.56	93.21	3.35	1.95	3.77	△1.82
10億円未満	17	5	11,931,138,000	3,709,710,000	93.95	95.46	△1.51	2.58	2.00	0.58
20億2千万円未満	12	1	18,610,560,000	1,025,220,000	98.06	90.41	7.65	1.66	3.00	△1.34
総計	1,309	1,320	92,925,039,240	55,514,007,236	94.99	94.20	0.79	2.99	3.01	△0.02

#### 4 地域要件別

地域要件	件数		合計金額(円)		平均落札率(%)			平均入札参加者数(者)		
	H26	H25	H26	H25	H26	H25	増減	H26	H25	増減
管内	337	325	4,808,076,948	4,541,010,288	95.47	95.39	0.08	2.58	2.09	0.49
隣接三管内	374	430	12,003,313,536	13,953,063,447	95.32	94.25	1.07	2.93	2.80	0.13
県内	496	476	65,433,708,036	30,166,081,001	94.45	93.27	1.18	3.48	3.96	△0.48
全国	102	89	10,679,940,720	6,853,852,500	94.82	94.54	0.28	2.09	2.35	△0.26
総計	1,309	1,320	92,925,039,240	55,514,007,236	94.99	94.20	0.79	2.99	3.01	△0.02

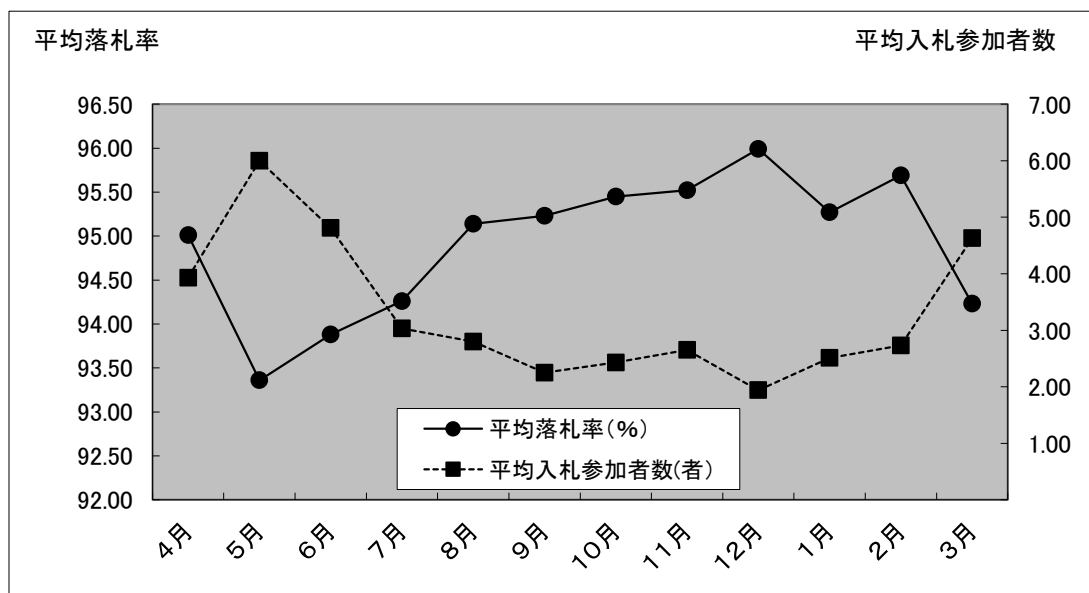
#### 5 価格競争・総合評価方式別

方式別	件数		合計金額(円)		平均落札率(%)			平均入札参加者数(者)		
	H26	H25	H26	H25	H26	H25	増減	H26	H25	増減
価格競争	724	765	15,817,317,312	17,468,342,111	95.13	94.57	0.56	3.61	3.36	0.25
総合評価方式	585	555	77,107,721,928	38,045,665,125	94.82	93.68	1.14	2.21	2.53	△0.32
総計	1,309	1,320	92,925,039,240	55,514,007,236	94.99	94.20	0.79	2.99	3.01	△0.02

#### 6 月別

月別	H26. 4	H26. 5	H26. 6	H26. 7	H26. 8	H26. 9
件数	15	22	107	186	142	183
合計金額(円)	726,614,064	814,317,192	12,849,610,824	10,448,304,264	17,219,127,284	9,275,605,600
平均落札率(%)	95.01	93.36	94	94.26	95.14	95.23
平均入札参加者数(者)	3.93	6.00	4.81	3.03	2.80	2.25

月別	H26. 10	H26. 11	H26. 12	H27. 1	H27. 2	H27. 3
件数	160	104	119	96	60	115
合計金額(円)	9,474,902,532	4,682,725,260	6,284,746,584	7,537,844,880	4,023,792,288	9,587,448,468
平均落札率(%)	95.45	95.52	95.99	95.27	95.69	94.23
平均入札参加者数(者)	2.43	2.65	1.94	2.51	2.73	4.63



**\* 県発注工事の平成26年度入札結果【随意契約】**

**1 方部別**

方部	件数	合計金額(円)	平均落札率(%)	平均参加者数(者)
県北	62	5,578,740,000	98.57	2.46
県中	87	10,226,984,400	97.72	8.41
県南	20	381,337,200	98.43	5.35
会津若松	22	552,560,400	98.50	7.59
喜多方	16	239,104,440	97.46	8.18
南会津	22	1,083,844,465	98.19	8.45
相双	194	51,532,048,960	98.33	7.79
いわき	127	30,695,706,000	98.80	4.42
複数方部	1	4,946,400	99.76	1.00
総計	551	100,295,272,265	98.35	6.44

**2 工種別**

工種	件数	合計金額(円)	平均落札率(%)	平均参加者数(者)
一般土木工事	391	80,400,990,040	98.77	6.52
舗装工事	32	2,411,964,000	98.59	9.06
建築工事	30	10,291,816,465	96.56	4.86
電気設備工事	21	1,327,968,000	97.87	7.52
暖冷房衛生設備工事	28	1,704,661,200	98.21	5.92
鋼橋上部工事				
PC橋上部工事	6	856,506,960	89.94	6.66
しゅんせつ工事	6	794,340,000	98.27	3.33
塗装工事				
法面処理工事	9	297,248,400	98.03	7.88
上・下水道工事	1	19,440,000	99.39	5.00
消雪工事	1	10,778,400	98.25	8.00
機械設備工事	19	1,826,096,400	95.97	3.47
通信設備工事	6	320,252,400	97.27	3.66
造園工事				
さく井工事	1	33,210,000	99.25	10.00
総計	551	100,295,272,265	98.35	6.44

**\* 県発注工事の平成26年度入札結果【不調件数の推移】**

		4月	5月	6月	7月	8月	9月	上半期計
	応札者無し	6	18	32	33	34	50	173
	不調不落件数(a)	8	23	36	44	45	78	234
	契約件数(b)	29	56	155	234	185	239	898
	開札件数(a+b)	37	79	191	278	230	317	1,132

		10月	11月	12月	1月	2月	3月	下半期計	年度計
	応札者無し	60	44	48	26	10	8	196	369
	不調不落件数(a)	79	59	62	34	16	14	264	498
	契約件数(b)	203	146	184	151	117	164	965	1,863
	開札件数(a+b)	282	205	246	185	133	178	1,229	2,361

### Ⅲ 県発注業務委託(工事に係るもの)の平成26年度入札結果【全体／予定価格100万円超】

#### 1 部局等別

部局等	件数		合計金額(円)		平均落札率(%)			平均入札参加者数(者)		
	H26	H25	H26	H25	H26	H25	増減	H26	H25	増減
総務部	5	9	13,316,400	59,715,000	97.77	96.53	1.24	9.00	7.33	1.67
企画調整部	1	3	4,266,000	28,509,000	88.96	90.84	△1.88	8.00	10.00	△2.00
生活環境部	5	8	53,244,000	80,220,000	91.35	91.51	△0.16	7.40	8.25	△0.85
保健福祉部	8	2	52,358,400	5,092,500	97.59	98.39	△0.80	7.00	8.50	△1.50
商工労働部	2	6	15,552,000	202,462,890	97.31	93.73	3.58	9.00	8.00	1.00
農林水産部	205	211	2,754,818,964	3,321,550,116	93.79	92.23	1.56	7.78	6.46	1.32
土木部	1,712	1,570	13,570,178,936	10,724,525,019	92.36	91.72	0.64	7.76	8.44	△0.68
企業局	29	23	199,368,432	231,944,580	90.63	91.88	△1.25	9.00	7.69	1.31
病院局	3	3	47,088,000	14,931,000	94.51	95.44	△0.93	6.66	6.00	0.66
教育庁	34	63	208,288,800	293,371,500	95.96	95.35	0.61	8.02	8.66	△0.64
警察本部	10	9	49,280,400	38,976,000	94.63	97.83	△3.20	4.00	7.33	△3.33
総計	2,014	1,907	16,967,760,332	15,001,297,605	92.59	91.97	0.62	7.76	8.20	△0.44

#### 2 方部別

方部	件数		合計金額(円)		平均落札率(%)			平均入札参加者数(者)		
	H26	H25	H26	H25	H26	H25	増減	H26	H25	増減
県北	281	232	2,171,486,988	1,371,520,872	93.27	93.03	0.24	7.46	7.72	△0.26
県中	320	344	2,374,282,908	2,190,351,945	93.53	93.30	0.23	8.01	7.86	0.15
県南	150	141	910,098,396	979,174,785	91.94	91.42	0.52	7.56	8.45	△0.89
会津若松	249	234	1,723,640,364	1,509,726,015	90.98	90.10	0.88	7.89	9.15	△1.26
喜多方	170	172	1,048,116,888	1,017,199,890	91.63	91.51	0.12	7.63	8.12	△0.49
南会津	112	162	630,716,436	777,019,143	90.66	89.73	0.93	7.69	7.87	△0.18
相双	403	321	5,231,604,992	4,244,400,729	92.83	91.99	0.84	7.52	8.28	△0.76
いわき	329	296	2,877,813,360	2,877,737,226	93.48	92.76	0.72	8.18	8.27	△0.09
複数方部		5		34,167,000		94.43	△94.43		8.60	△8.60
総計	2,014	1,907	16,967,760,332	15,001,297,605	92.59	91.97	0.62	7.76	8.20	△0.44

#### 3 契約方法別

契約方法	件数		合計金額(円)		平均落札率(%)			平均入札参加者数(者)		
	H26	H25	H26	H25	H26	H25	増減	H26	H25	増減
一般競争入札										
条件付一般競争入札	62	144	696,837,708	1,533,981,750	85.32	85.59	△0.27	7.70	5.65	2.05
うち価格競争	35	72	389,464,308	673,891,365	86.79	85.19	1.60	7.88	6.84	1.04
うち総合評価	27	72	307,373,400	860,090,385	83.43	85.99	△2.56	7.48	4.47	3.01
指名競争	1,372	1,304	9,866,663,784	8,262,335,184	92.42	92.29	0.13	7.83	9.30	△1.47
随意契約	580	459	6,404,258,840	5,204,980,671	93.77	93.06	0.71	7.60	5.90	1.70
うちプロポーザル	6	4	78,429,600	178,027,500	99.02	98.77	0.25	5.00	1.00	4.00
総計	2,014	1,907	16,967,760,332	15,001,297,605	92.59	91.97	0.62	7.76	8.20	△0.44

#### 4 工種別

工種	件数		合計金額(円)		平均落札率(%)			平均入札参加者数(者)		
	H26	H25	H26	H25	H26	H25	増減	H26	H25	増減
地上測量	436	393	3,263,629,644	2,928,091,665	95.03	94.41	0.62	7.54	9.16	△1.62
航空測量	29	20	321,706,728	184,407,405	89.75	87.83	1.92	8.96	8.85	0.11
調査	466	445	3,119,944,068	3,142,108,824	93.63	92.25	1.38	8.06	8.84	△0.78
土木設計	978	942	9,102,864,452	8,038,505,211	90.84	90.52	0.32	7.67	7.51	0.16
建築設計	105	107	1,159,615,440	708,184,500	94.92	95.42	△0.50	7.91	8.09	△0.18
総計	2,014	1,907	16,967,760,332	15,001,297,605	92.59	91.97	0.62	7.76	8.20	△0.44

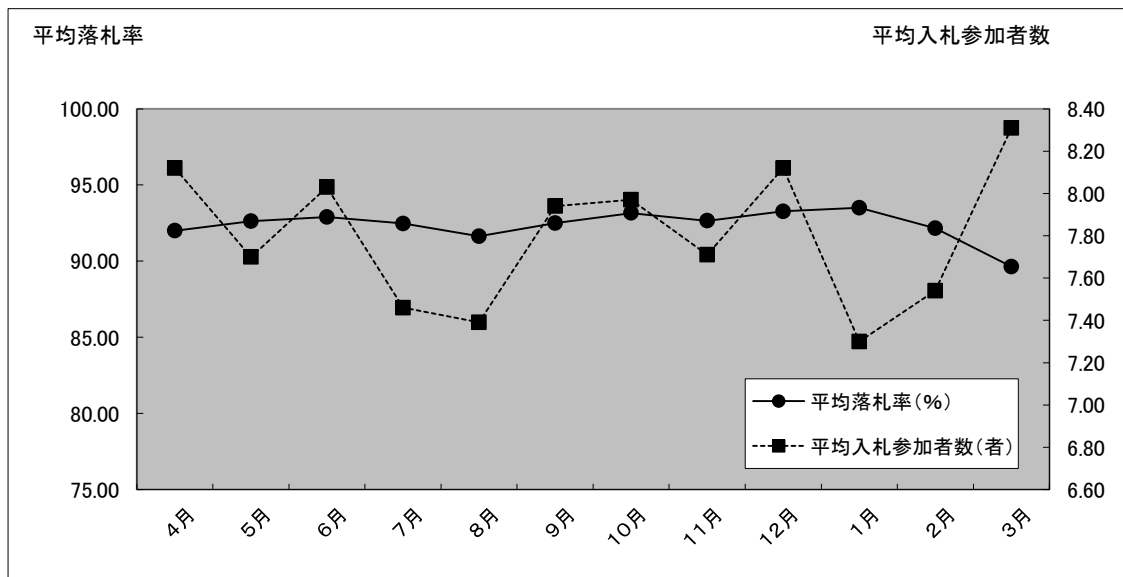
5 金額別

金額	件数		合計金額(円)		平均落札率(%)			平均入札参加者数(者)		
	H26	H25	H26	H25	H26	H25	増減	H26	H25	増減
百万円未満	21	13	20,336,400	12,726,000	91.73	93.66	△1.93	7.80	8.00	△0.20
3百万円未満	621	674	1,211,306,864	1,307,911,863	93.52	92.73	0.79	7.83	7.64	0.19
5百万円未満	429	398	1,701,256,788	1,557,920,034	93.36	92.70	0.66	7.54	8.50	△0.96
1千万円未満	490	455	3,388,104,828	3,238,915,257	91.62	91.04	0.58	8.08	8.45	△0.37
1千万円以上	453	367	10,646,755,452	8,883,824,451	91.68	90.87	0.81	7.54	8.62	△1.08
総計	2,014	1,907	16,967,760,332	15,001,297,605	92.59	91.97	0.62	7.76	8.20	△0.44

6 月別

月別	H26. 4	H26. 5	H26. 6	H26. 7	H26. 8	H26. 9
件数	63	127	260	291	171	233
契約金額	588,012,912	1,055,865,240	2,138,324,616	2,728,857,456	1,483,574,184	2,179,605,024
平均落札率	92.00	92.63	92.90	92.47	91.63	92.49
平均入札参加者数	8.12	7.70	8.03	7.46	7.39	7.94

月別	H26. 10	H26. 11	H26. 12	H27. 1	H27. 2	H27. 3
件数	176	195	185	156	103	54
契約金額	1,437,596,100	1,411,734,420	1,328,744,844	1,038,628,332	662,529,596	914,287,608
平均落札率	93.16	92.65	93.27	93.51	92.16	89.64
平均入札参加者数	7.97	7.71	8.12	7.30	7.54	8.31



#### IV 県発注業務委託(工事に係るもの)の平成26年度入札結果【条件付一般競争入札】

##### 1 部局等別

部局等	件数		合計金額(円)		平均落札率(%)			平均入札参加者数(者)		
	H26	H25	H26	H25	H26	H25	増減	H26	H25	増減
生活環境部		2		60,900,000		86.82	△86.82		5.00	△5.00
農林水産部	28	62	335,451,024	822,240,195	84.61	86.69	△2.08	8.14	4.96	3.18
土木部	33	79	335,682,684	635,133,555	86.10	84.67	1.43	7.30	6.26	1.04
教育庁	1	1	25,704,000	15,708,000	79.73	88.00	△8.27	9.00	2.00	7.00
総計	62	144	696,837,708	1,533,981,750	85.32	85.59	△0.27	7.70	5.65	2.05

##### 2 方部別

方部	件数		合計金額(円)		平均落札率(%)			平均入札参加者数(者)		
	H26	H25	H26	H25	H26	H25	増減	H26	H25	増減
県北	6	13	61,484,400	124,583,550	85.65	84.71	0.94	7.66	5.53	2.13
県中	9	21	97,700,040	246,006,915	82.34	86.05	△3.71	6.77	3.85	2.92
県南	2	12	39,960,000	164,737,335	94.91	85.07	9.84	6.00	4.83	1.17
会津若松	9	27	123,757,200	240,582,405	85.68	83.96	1.72	8.11	7.25	0.86
喜多方	8	20	66,275,604	305,795,805	84.11	83.48	0.63	7.50	6.65	0.85
南会津	14	32	88,089,984	133,569,240	82.95	83.77	△0.82	7.57	5.75	1.82
相双	7	3	132,954,480	135,765,000	80.64	87.88	△7.24	8.42	4.00	4.42
いわき	7	16	86,616,000	182,941,500	96.53	94.71	1.82	8.71	4.93	3.78
総計	62	144	696,837,708	1,533,981,750	85.32	85.59	△0.27	7.70	5.65	2.05

##### 3 工種別

工種	件数		合計金額(円)		平均落札率(%)			平均入札参加者数(者)		
	H26	H25	H26	H25	H26	H25	増減	H26	H25	増減
地上測量	14	20	129,293,604	122,544,975	85.01	82.65	2.36	6.14	7.25	△1.11
航空測量	4	2	29,220,480	14,970,585	80.94	85.83	△4.89	7.50	7.00	0.50
調査	11	29	127,030,464	367,926,090	89.52	88.81	0.71	8.45	5.41	3.04
土木設計	32	90	385,589,160	951,932,100	84.75	85.15	△0.40	8.12	5.41	2.71
建築設計	1	3	25,704,000	76,608,000	79.73	87.21	△7.48	9.00	4.00	5.00
総計	62	144	696,837,708	1,533,981,750	85.32	85.59	△0.27	7.70	5.65	2.05

##### 4 金額別

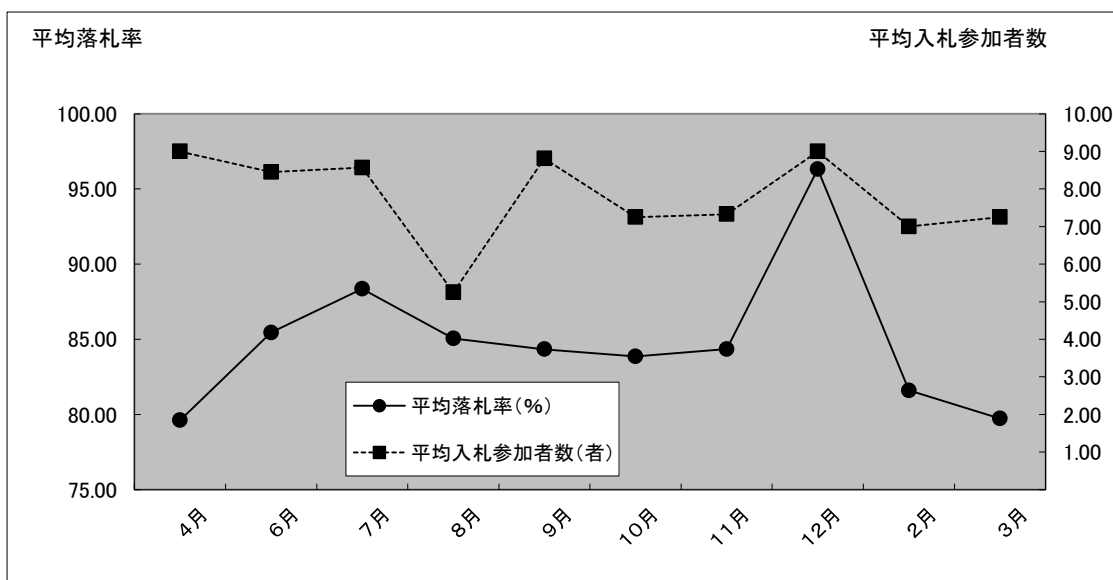
金額	件数		合計金額(円)		平均落札率(%)			平均入札参加者数(者)		
	H26	H25	H26	H25	H26	H25	増減	H26	H25	増減
百万円未満										
3百万円未満	9	36	17,917,200	75,402,390	85.01	83.36	1.65	6.44	6.22	0.22
5百万円未満	9	30	38,314,404	112,744,065	82.25	81.93	0.32	7.55	5.73	1.82
1千万円未満	21	40	162,031,104	297,029,460	83.62	87.03	△3.41	8.09	5.65	2.44
1千万円以上	23	38	478,575,000	1,048,805,835	88.21	89.08	△0.87	7.91	5.07	2.84
総計	62	144	696,837,708	1,533,981,750	85.32	85.59	△0.27	7.70	5.65	2.05



5 月別

月別	H26. 4	H26. 5	H26. 6	H26. 7	H26. 8	H26. 9
件数	1	0	11	14	12	11
契約金額	4,937,760		79,737,480	141,539,184	125,895,600	117,348,804
平均落札率	79.61		85.45	88.35	85.06	84.34
平均入札参加者数	9.00		8.45	8.57	5.25	8.81

月別	H26. 10	H26. 11	H26. 12	H27. 1	H27. 2	H27. 3
件数	4	3	1	0	1	4
契約金額	78,181,200	14,904,000	38,880,000		7,635,600	87,778,080
平均落札率	83.86	84.35	96.32		81.60	79.73
平均入札参加者数	7.25	7.33	9.00		7.00	7.25



**\* 県発注業務委託(工事に関係するもの)の平成26年度入札結果【随意契約】**

1 方部別

方部	件数	合計金額(円)	平均落札率(%)	平均参加者数(者)
県北	50	681,912,000	94.50	6.86
県中	72	507,362,400	93.49	7.76
県南	17	127,170,000	92.54	8.17
会津若松	25	155,638,800	94.58	7.56
喜多方	18	63,028,800	93.46	7.44
南会津	9	36,169,200	97.21	6.88
相双	219	3,169,576,328	94.08	7.36
いわき	170	1,663,401,312	93.14	8.08
複数方部				
総計	580	6,404,258,840	93.77	7.60

2 工種別

工種	件数	合計金額(円)	平均落札率(%)	平均参加者数(者)
地上測量	87	1,263,157,200	96.50	7.71
航空測量				
調査	97	563,148,072	95.27	7.94
土木設計	373	3,959,914,928	92.78	7.43
建築設計	23	618,038,640	93.29	8.56
総計	580	6,404,258,840	93.77	7.60

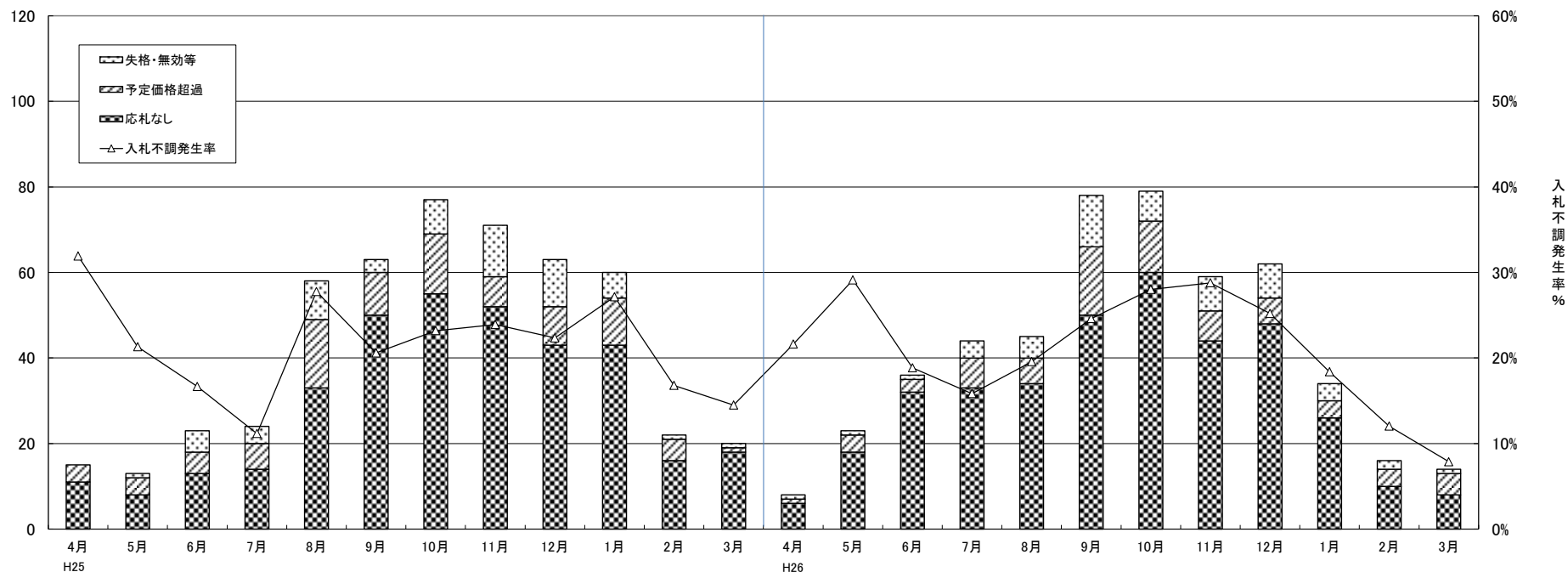
**\* 県発注業務委託(工事に関係するもの)の平成26年度入札結果【不調件数の推移】**

		4月	5月	6月	7月	8月	9月	上半期計
	応札者無し	0	0	1	2	0	0	3
	不調不落件数(a)	0	2	5	7	3	3	20
	契約件数(b)	63	127	260	291	171	233	1,145
	開札件数(a+b)	63	129	265	298	174	236	1,165

		10月	11月	12月	1月	2月	3月	下半期計	年度計
	応札者無し	0	0	1	1	0	0	2	5
	不調不落件数(a)	4	7	5	4	0	0	20	40
	契約件数(b)	176	195	185	156	103	54	869	2,014
	開札件数(a+b)	180	202	190	160	103	54	889	2,054

H25年度以降の不調状況(250万円超の工事)全体

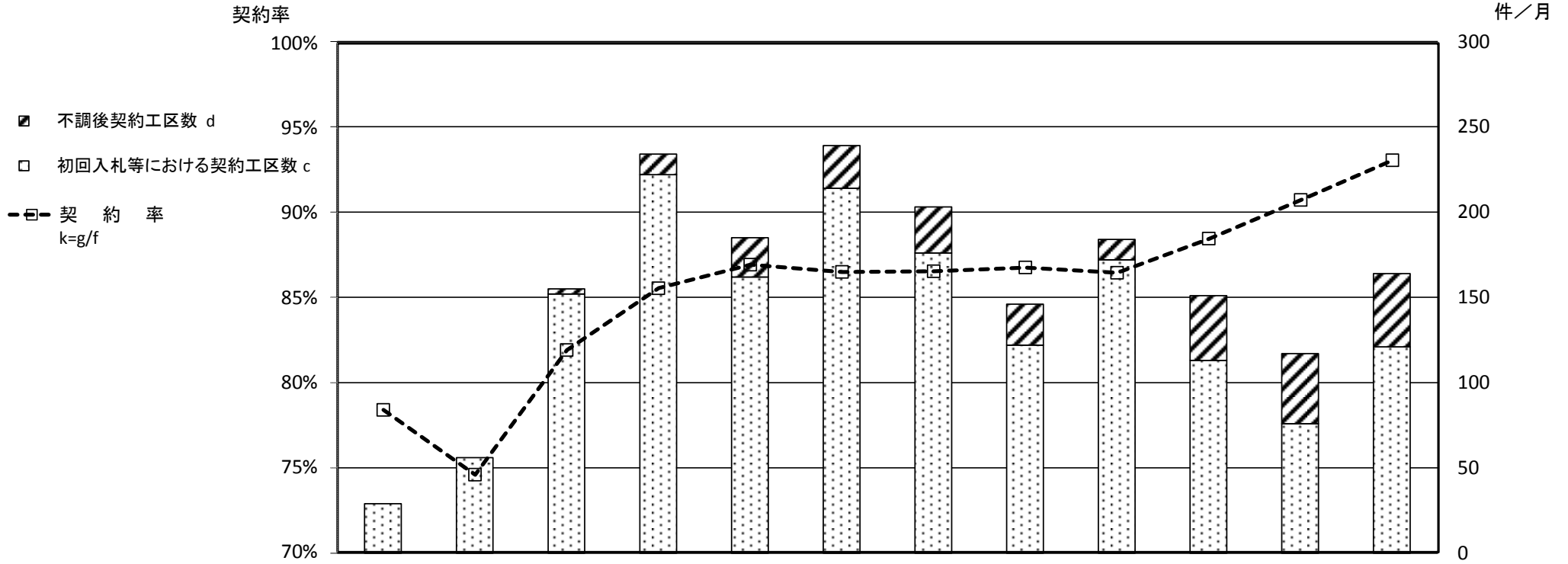
福島県



	H25.4	H25.5	H25.6	H25.7	H25.8	H25.9	H25.10	H25.11	H25.12	H26.1	H26.2	H26.3	H26.4	H26.5	H26.6	H26.7	H26.8	H26.9	H26.10	H26.11	H26.12	H27.1	H27.2	H27.3	H25計	H26計
契約件数	32	48	115	191	151	243	255	226	219	161	109	118	29	56	155	234	185	239	203	146	184	151	117	164	1,868	1,863
失格・無効等	0	1	5	4	9	3	8	12	11	6	1	1	1	1	1	4	5	12	7	8	8	4	2	1	61	54
予定価格超過	4	4	5	6	16	10	14	7	9	11	5	1	1	4	3	7	6	16	12	7	6	4	4	5	92	75
応札なし	11	8	13	14	33	50	55	52	43	43	16	18	6	18	32	33	34	50	60	44	48	26	10	8	356	369
不調計	15	13	23	24	58	63	77	71	63	60	22	20	8	23	36	44	45	78	79	59	62	34	16	14	509	498
入札事務件数	47	61	138	215	209	306	332	297	282	221	131	138	37	79	191	278	230	317	282	205	246	185	133	178	2,377	2,361
不調発生率%	31.9%	21.3%	16.7%	11.2%	27.8%	20.6%	23.2%	23.9%	22.3%	27.1%	16.8%	14.5%	21.6%	29.1%	18.8%	15.8%	19.6%	24.6%	28.0%	28.8%	25.2%	18.4%	12.0%	7.9%	21.4%	21.1%
応札なし発生率%	23.4%	13.1%	9.4%	6.5%	15.8%	16.3%	16.6%	17.5%	15.2%	19.5%	12.2%	13.0%	16.2%	22.8%	16.8%	11.9%	14.8%	15.8%	21.3%	21.5%	19.5%	14.1%	7.5%	4.5%	15.0%	15.6%
平均落札率%	95.2%	94.9%	93.6%	94.1%	93.9%	94.4%	95.0%	96.7%	96.6%	96.6%	96.1%	96.6%	96.6%	96.2%	95.4%	95.1%	96.0%	95.9%	96.1%	96.5%	96.6%	96.2%	97.1%	95.4%	95.4%	96.0%

- ① 不調件数と不調発生率には一定の相関関係が認められるが、不調種別では応札なしが占める割合が高い。
- ② 不調件数はH24年10月に最も多い105件となったが、不調発生率はH25年4月の31.9%がピークとなっている。
- ③ 不調発生率は、H25年度21.4%に対し、H26年度21.1%と0.3ポイント低下した。

# 平成26年度における福島県の工事契約・不調解消状況



12

【県発注工事(予定価格250万円超)の契約状況の推移】

年 度	件数	月												累計
		4月	5月	6月	7月	8月	9月	10月	11月	12月	1月	2月	3月	
26	新規発注工区数 a	37	77	179	261	204	280	234	165	218	133	84	129	2,001
	契約工区数 b=c+d	29	56	155	234	185	239	203	146	184	151	117	164	1,863
	初回入札等における契約工区数 c	29	56	152	222	162	214	176	122	172	113	76	121	1,615
	不調後契約工区数 d	0	0	3	12	23	25	27	24	12	38	41	43	248
	不調発生工区数 e	8	21	27	39	42	66	58	43	46	20	8	8	386
	発注工区数累計 f=Σ a	37	114	293	554	758	1,038	1,272	1,437	1,655	1,788	1,872	2,001	( 213,192)
	契約工区数累計 g=Σ b	29	85	240	474	659	898	1,101	1,247	1,431	1,582	1,699	1,863	( 205,867)
	不調解消工区数累計 h=Σ d	0	0	3	15	38	63	90	114	126	164	205	248	( 26,773)
	契約率 k=g/f	78.4%	74.6%	81.9%	85.6%	86.9%	86.5%	86.6%	86.8%	86.5%	88.5%	90.8%	93.1%	( 96.6%)

( ): 事業費ベース(百万円)