

資料 2 枚

平成27年9月11日
福島県勿来土木事務所
福島県石川土木事務所

県道いわき石川線の通行止めのお知らせ

県道いわき石川線（いわき市遠野町字根岸～いわき市田人町石住字石住までの延長約11.6km）については、連続雨量が規制基準雨量の120mmを超過したため、平成27年9月10日14時30分から通行止めを行っております。

現在（9月11日7時現在）も雨が降り続いており、落石・土砂崩れの可能性があることから引き続き通行止めを継続いたします。走行中または沿道の皆様にはご不便をお掛けしますが、ご協力をよろしくお願いいたします。

【通行止区間の地図】2頁目をご覧ください。

【道路に関する情報】

福島県道路総室HP：<http://www.pref.fukushima.jp/douro/kisei/kisei-map.htm>

国土交通省HP：<http://www.thr.mlit.go.jp/koriyama>

【問い合わせ先】

勿来土木事務所 所長 さとう けんいち 佐藤 研一

電話 0246-63-2131 FAX 0246-77-0021

石川土木事務所 所長 たまかわ よしのり 玉川 善徳

電話 0247-26-2138 FAX 0247-56-1005

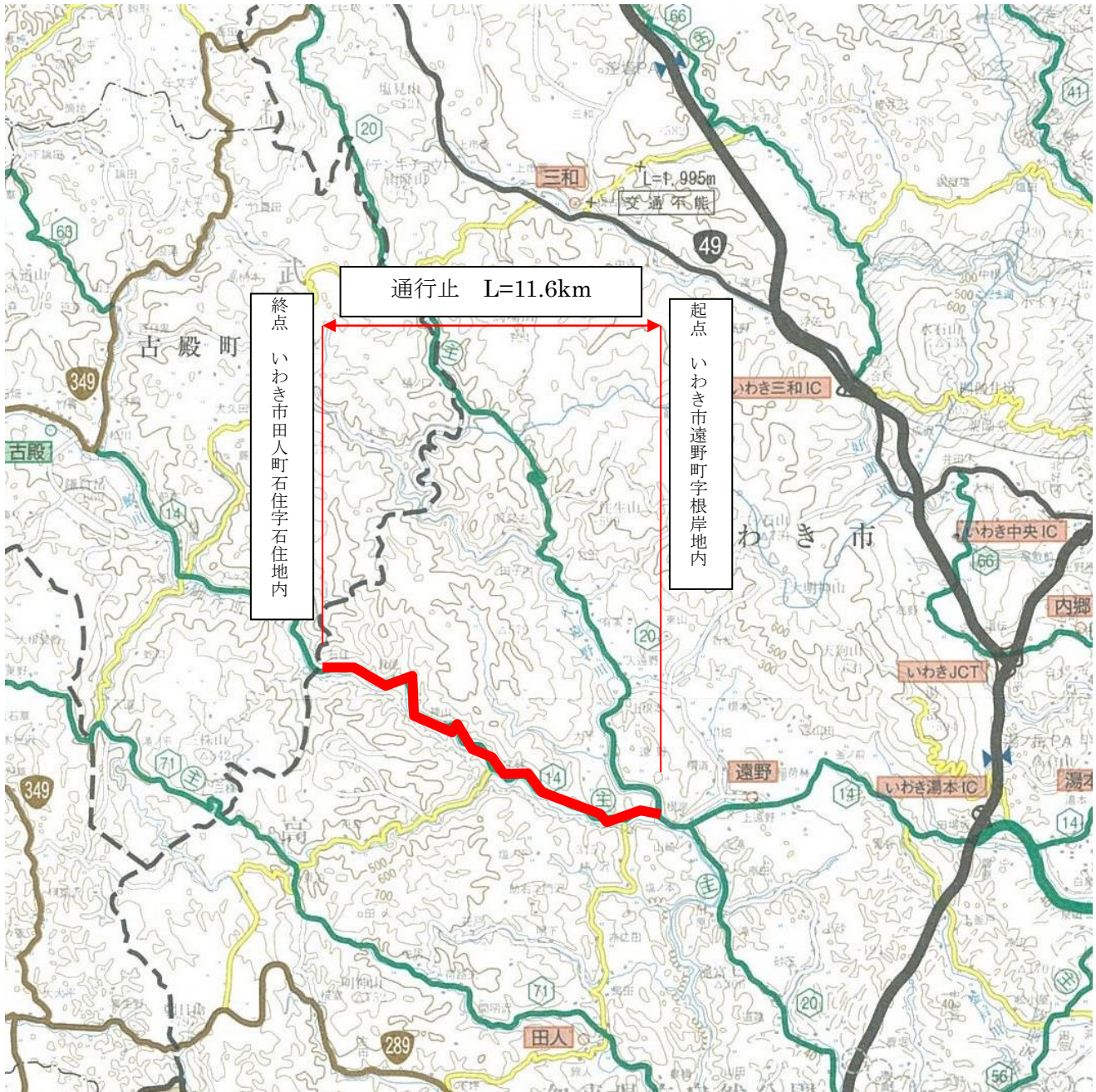


ふくしまから
はじめよう。

Future From Fukushima.

福島県勿来土木事務所
福島県石川土木事務所

通行止区間



■ 県のホームページで、復旧・復興情報をご覧になれます。

[ふくしま復興 インフラ](#)

[検索](#)