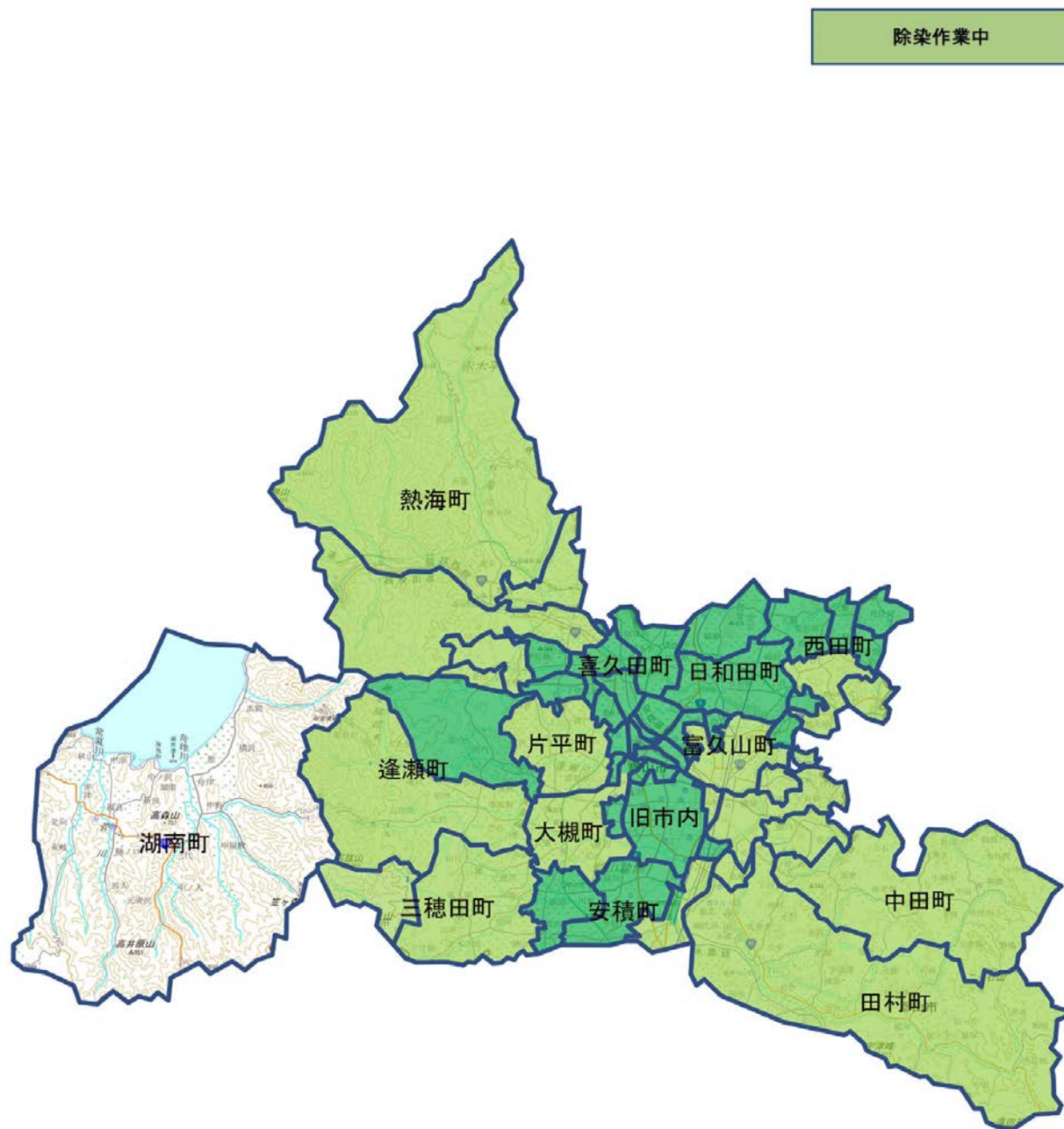


郡山市の除染実施状況

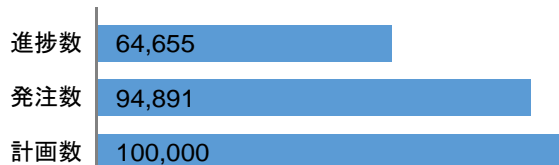
住宅除染進捗図(平成27年6月末時点)



「この地図は、国土地理院長の承認を得て、同院発行の電子地形図(タイル)を複製したものである。(承認番号 平26情複、第437号)」

平成27年度末までの計画数に対する除染の進捗状況(平成27年8月末時点)

住宅(戸)



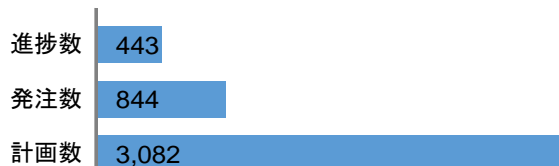
(参考)全体計画数=100,000 戸

公共施設等(施設数)



(参考)全体計画数=1,040 施設

道路(km)



(参考)全体計画数=3,082 km

農地(水田+畑地+樹園地+牧草地:ha)



(参考)全体計画数=3,139 ha

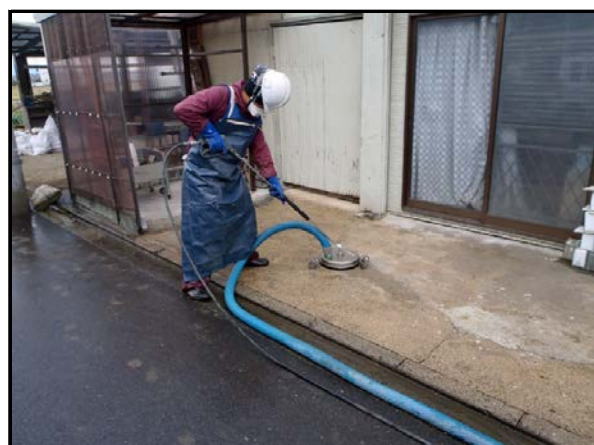
森林(生活圏)(ha)



(参考)全体計画数=調整中



雨樋(横樋の堆積物の除去・拭き取り)の除染作業



吸引型高圧洗浄によるコンクリートたたき等の除染作業

仮置場の整備状況(平成27年6月末時点)

搬入済み 1ヶ所
搬入中 0ヶ所
搬入前 0ヶ所



郡山市日和田町高倉地内の
仮置場



郡山市日和田町高倉地内の
仮置場

郡山市の除染情報(郡山市のホームページにリンク)

- ・ 郡山市ふるさと再生除染実施計画
<http://www.city.koriyama.fukushima.jp/186000/shinsai/jisshikekaku.html>
- ・ 一般住宅等除染の発注計画・実施状況
<http://www.city.koriyama.fukushima.jp/186000/shinsai/hatchukekaku.html>
- ・ 郡山市の放射線量推移
<http://www.city.koriyama.fukushima.jp/186000/shinsai/sui.html>
- ・ 放射線量モニタリングマップ
<http://www.city.koriyama.fukushima.jp/186000/shinsai/map.html>



郡山布引風の高原

(解説)
郡山市湖南町にある布引高原は、33基の風力発電用風車が立ち並び、磐梯山や猪苗代湖が一望できる風と緑があふれる観光スポットである。