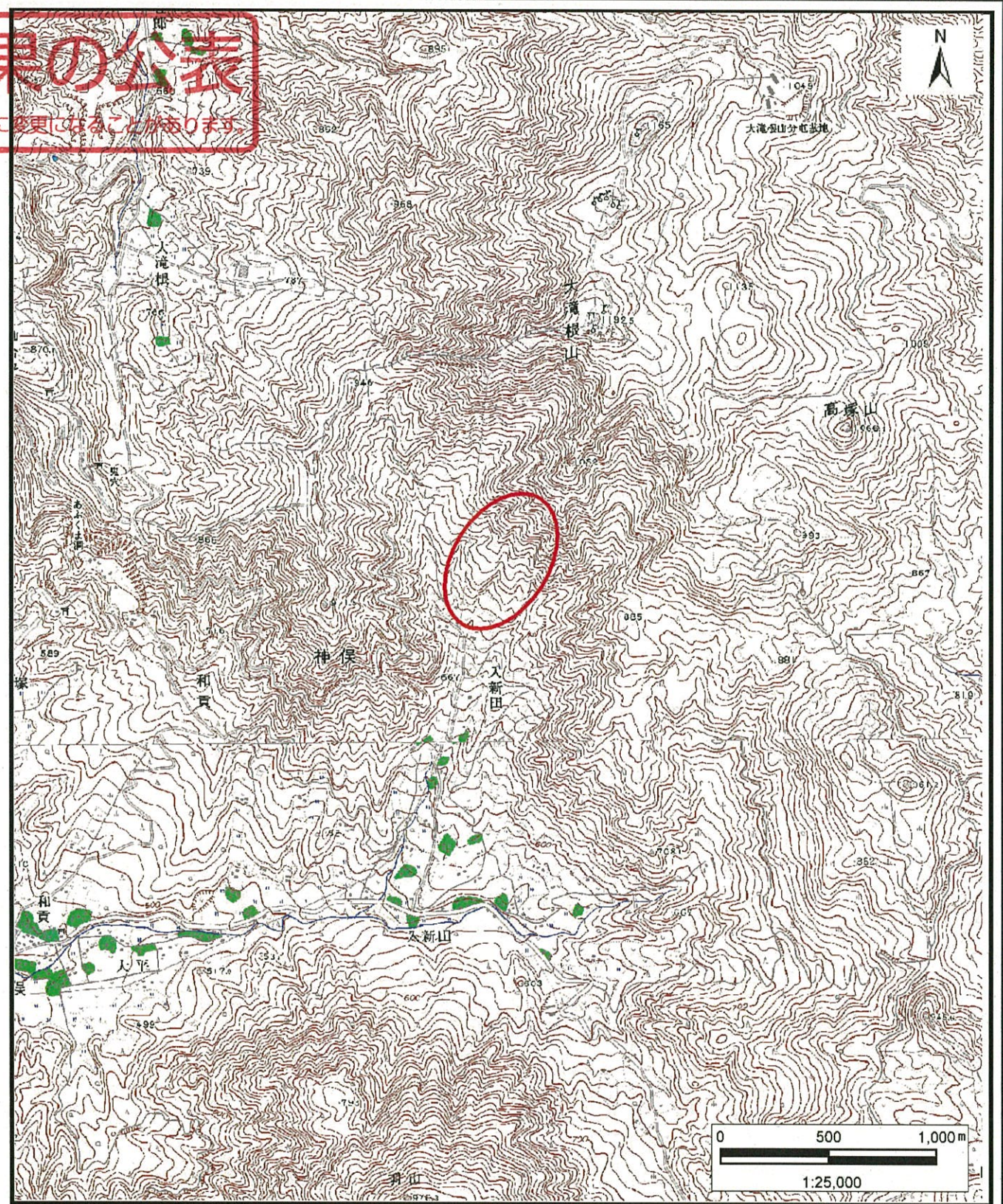


土砂災害警戒区域等の指定の公示に係る図書（その1）

基礎調査結果の公表

※この公表図書は予定図のため、指定時に変更になることがあります。



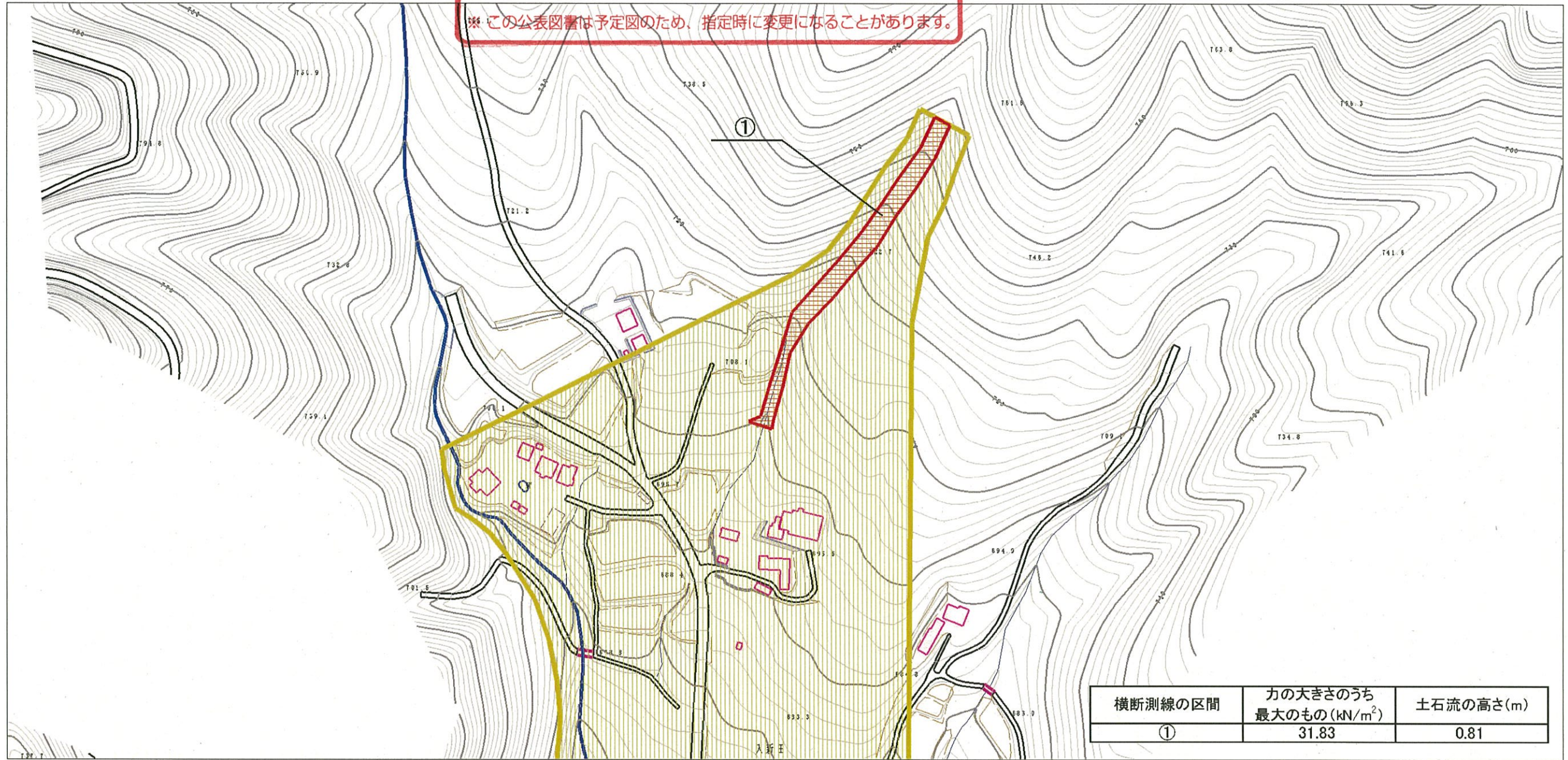
様式-1 (土)
土砂災害警戒区域・土砂災害特別警戒区域 位置図

自然現象の種類	土石流
溪流番号	20523A0041
溪流名	入新田5
所在地	田村市滝根町神俣字入新田

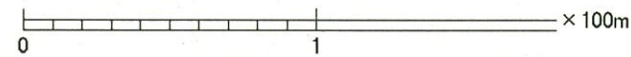
この地図は、国土院院長の承認を得て、同院発行の数値地図20000（地図画像）及び数値地図25000（地図画像）を複製したものである。（承認番号 平21東複第212号）

基礎調査結果の公表

※ この公表図書は予定図のため、指定時に変更になることがあります。



横断測線の区間	力の大きさのうち最大のもの(kN/m ²)	土石流の高さ(m)
①	31.83	0.81



様式-2(土)
土砂災害警戒区域・土砂災害特別警戒区域
区域図

土砂災害警戒区域
(土砂災害防止法施行令第2条の基準に該当する区域)
土砂災害特別警戒区域
(土砂災害防止法施行令第3条の基準に該当する区域)
上記以外の区域

縮尺
1:2,500

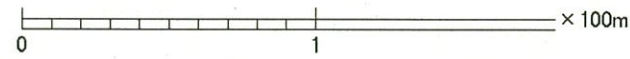
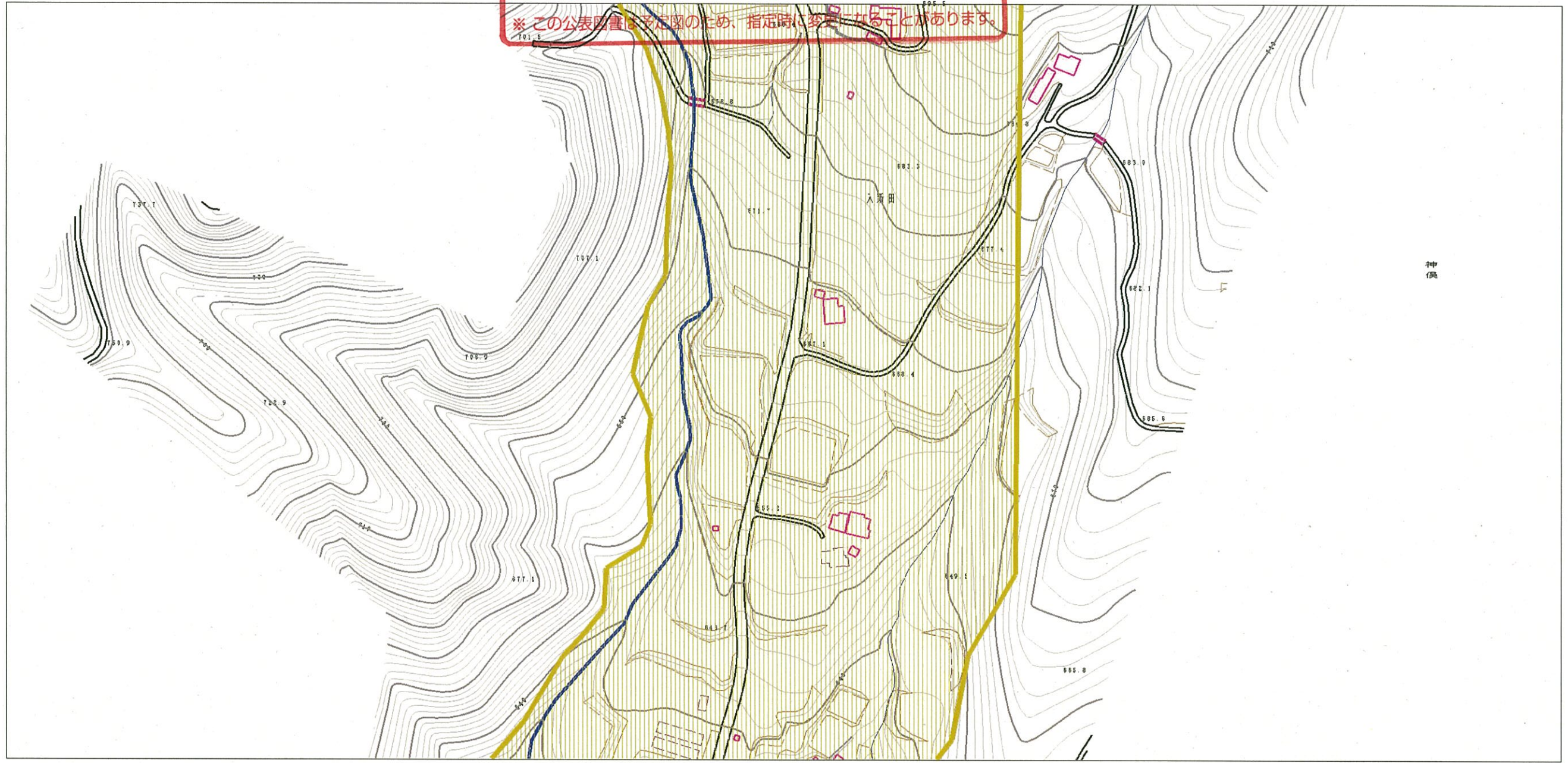


自然現象の種類
告示番号
告示年月日

土石流	溪流番号	20523A0041
	溪流名	入新田5
	所在地	田村市滝根町神俣字入新田

基礎調査結果の公表

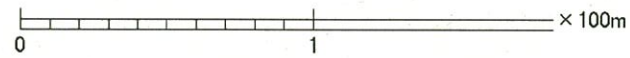
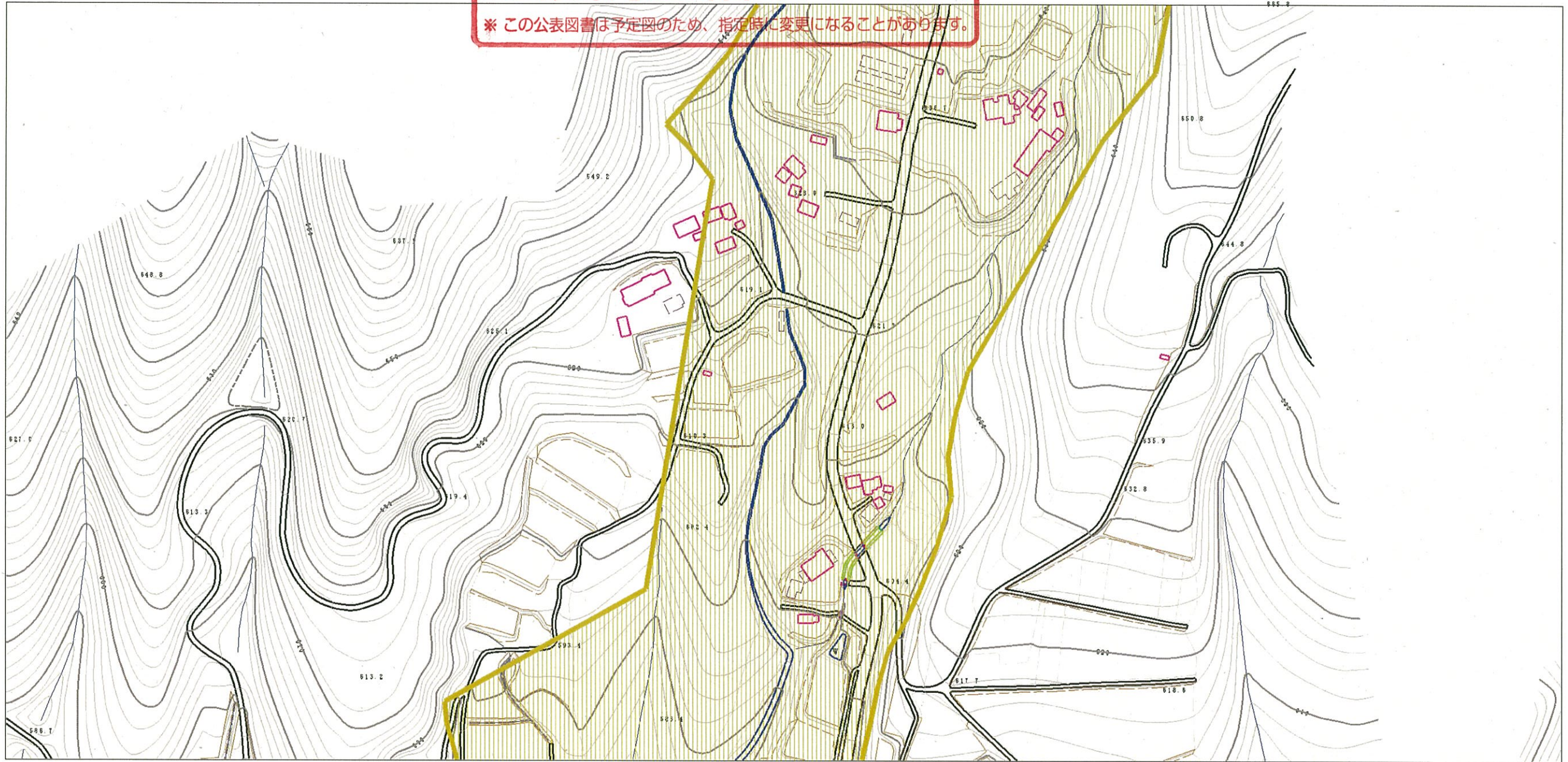
※この公表図書は予定図のため、指定時に変更となる可能性があります。



様式-2(土) 土砂災害警戒区域・土砂災害特別警戒区域 区域図	土砂災害警戒区域 (土砂災害防止法施行令第2条の基準に該当する区域)		N 縮尺 1:2,500	自然現象 の種類	土石流	溪流番号 20523A0041
	土砂災害特別 警戒区域 (土砂災害防止 法施行令第3 条の基準に該 当する区域)			告示番号		溪流名 入新田5
	上記以外の区域			告示年月日		所在地 田村市滝根町神俣字入新田

基礎調査結果の公表

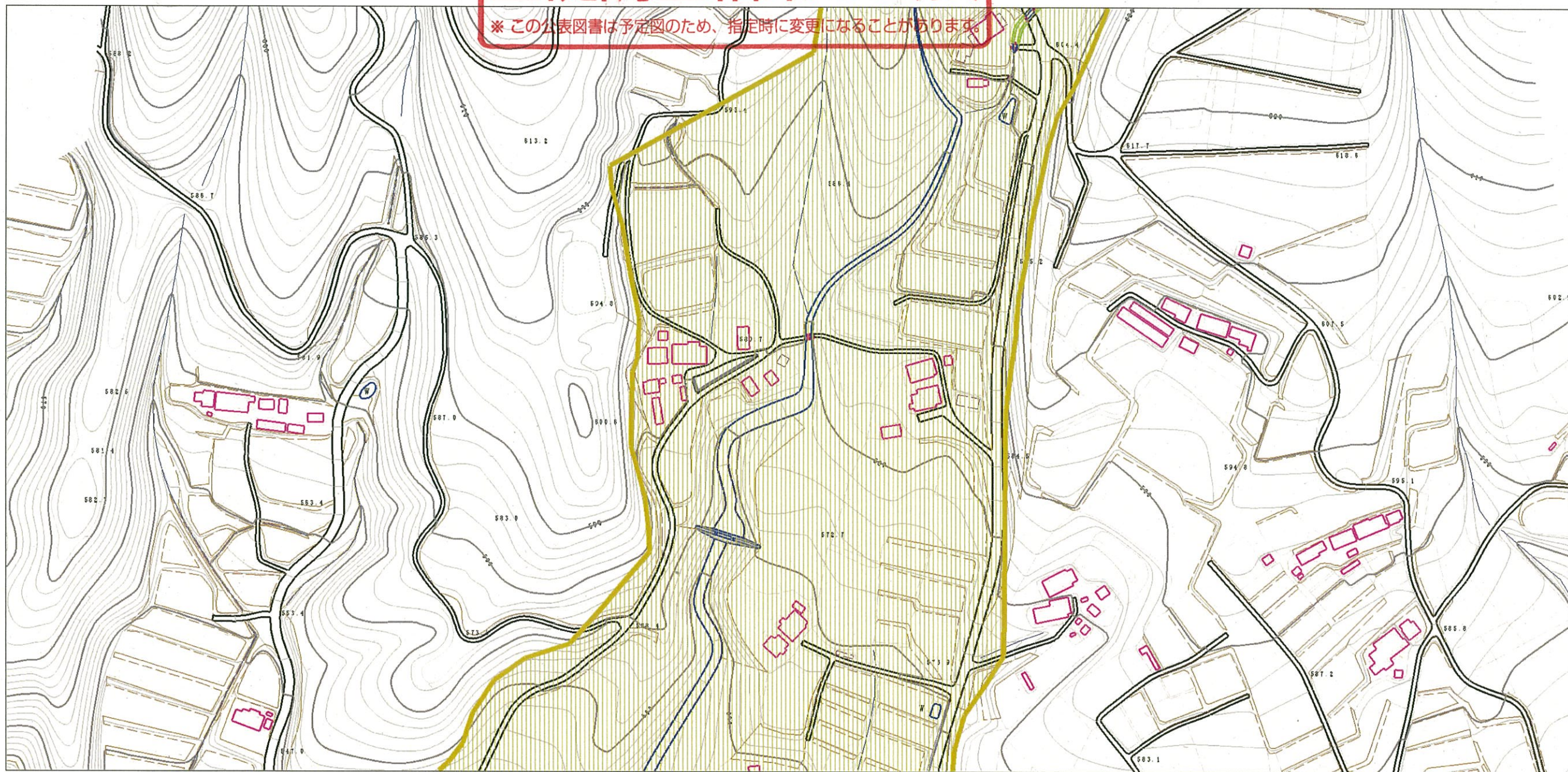
※ この公表図書は予定図のため、指定時に変更になることがあります。



様式-2(土) 土砂災害警戒区域・土砂災害特別警戒区域 区域図	土砂災害警戒区域 (土砂災害防止法施行令第2条の基準に該当する区域)		N 縮尺 1:2,500	自然現象 の種類	土石流	溪流番号	20523A0041
	土砂災害特別 警戒区域 (土砂災害防止 法施行令第3 条の基準に該 当する区域)			告示番号	溪流名	入新田5	
	上記以外の区域			告示年月日	所在地	田村市滝根町神俣字入新田	

基礎調査結果の公表

※この公表図書は予定図のため、指定時に変更になることがあります。

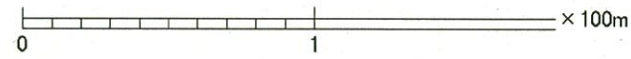
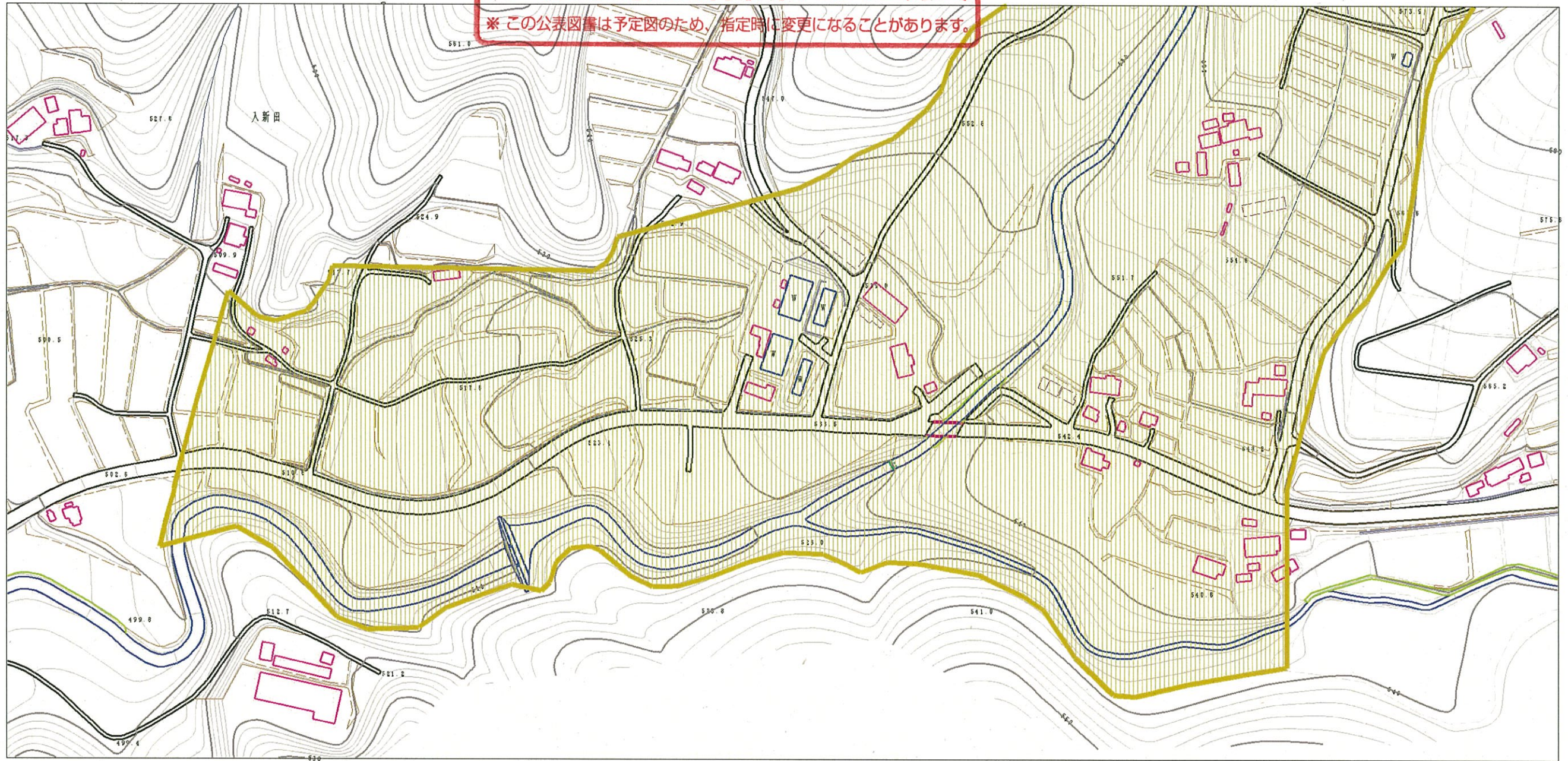


0 1 × 100m

様式-2(土) 土砂災害警戒区域・土砂災害特別警戒区域 区域図	土砂災害警戒区域 (土砂災害防止法施行令第2条の基準に該当する区域)		N 縮尺 1:2,500	自然現象 の種類	土石流	溪流番号	20523A0041
	土砂災害特別 警戒区域 (土砂災害防止 法施行令第3 条の基準に該 当する区域)			告示番号		溪流名	入新田5
	土砂等の高さが1mを超え、その衝撃力 が50kN/m ² を超える区域 土砂等の高さが1mを超え、その衝撃力 が50kN/m ² を超えない区域 上記以外の区域			告示年月日		所在地	田村市滝根町神俣字入新田

基礎調査結果の公表

※この公表図書は予定図のため、指定時に変更になることがあります。



様式-2(土)

土砂災害警戒区域・土砂災害特別警戒区域
区域図

土砂災害警戒区域
(土砂災害防止法施行令第2条の基準に該当する区域)
土砂等の高さが1mを超え、その衝撃力が50kN/m²を超える区域
土砂災害特別警戒区域
(土砂災害防止法施行令第3条の基準に該当する区域)
土砂等の高さが1mを超え、その衝撃力が50kN/m²を超える区域
上記以外の区域

縮尺
1:2,500



自然現象の種類	土石流	溪流番号	20523A0041
告示番号		溪流名	入新田5
告示年月日		所在地	田村市滝根町神俣字入新田