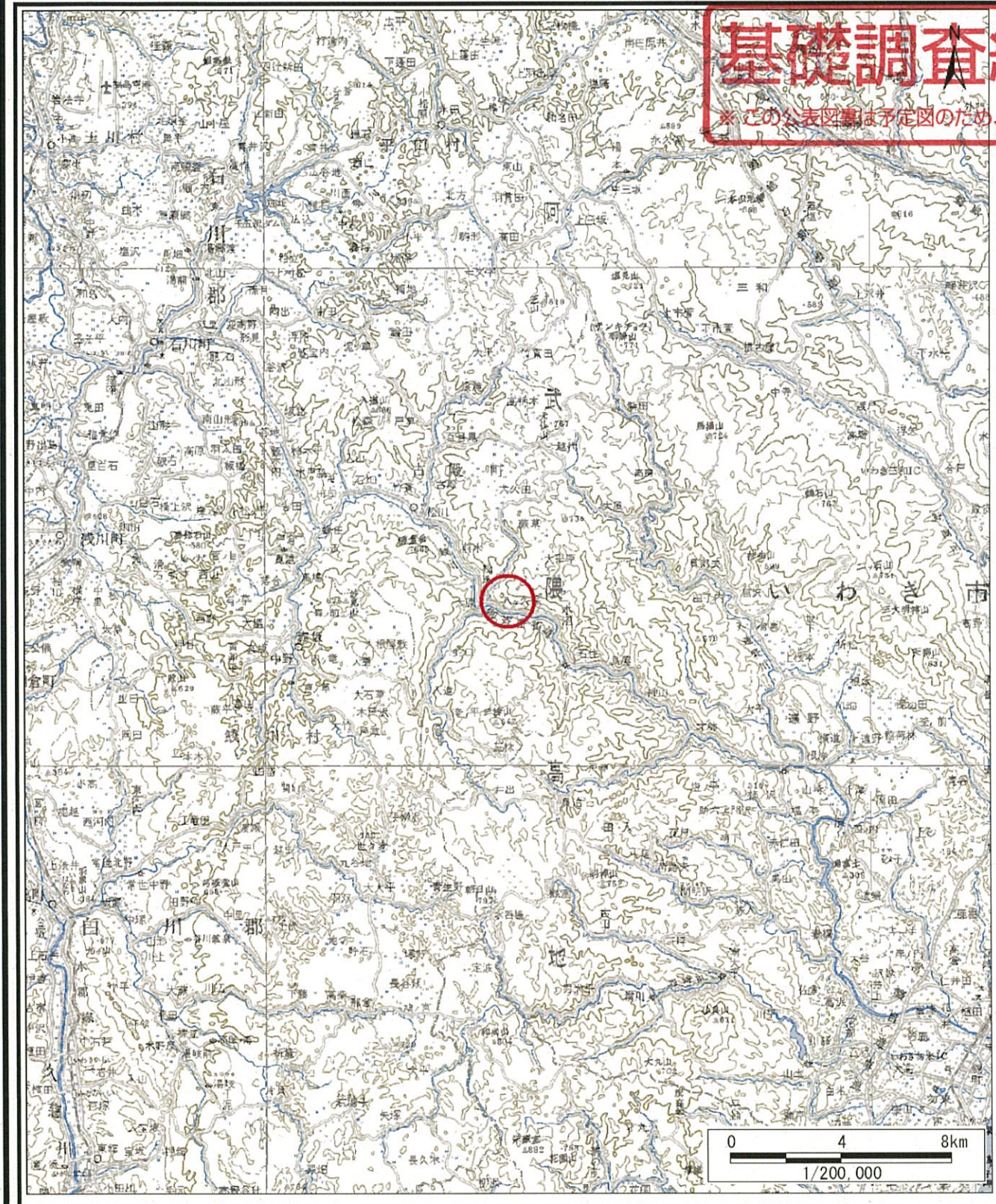


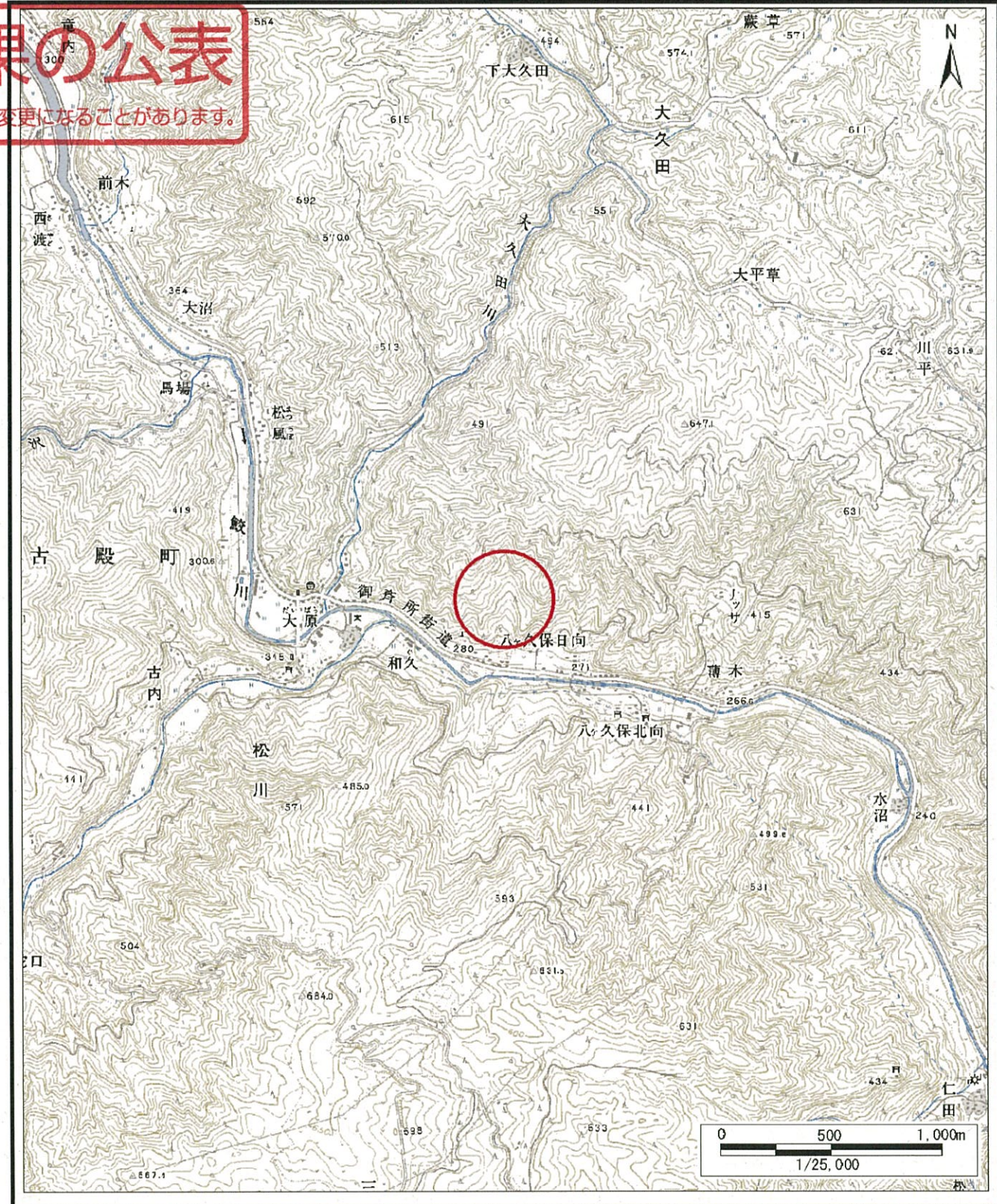
土砂災害警戒区域等の指定の公示に係る図書(その1)

基礎調査結果の公表

※この公表図は予定図のため、指定時に変更になることがあります。



(1/200,000)



(1/25,000)

様式-1(土) 土砂災害警戒区域 位置図	自然の現象	土石流
	溪流番号	20505A0017
	溪流名	八ヶ久保日向沢2号
	所在地	福島県石川郡古殿町大字松川字八ヶ久保日向

この地図は、国土地理院長の承認を得て、同院発行の数値地図20000(地図画像)及び数値地図25000(地図画像)を複製したものである。(承認番号 平24東複、第75号)



# 基礎調査結果の公表

※ この公表図書は予定図のため、指定時に変更になることがあります。



横断測線の区間	力の大きさのうち最大のもの(kN/m <sup>2</sup> )	土石流の高さ(m)
①	34.54	0.68



様式-2(土) 土砂災害警戒区域・土砂災害特別警戒区域 区域図	土砂災害警戒区域 (土砂災害防止法施行令第二条の基準に該当する区域)		N 縮尺 1:2,500	自然現象の種類	土石流	溪流番号	20505A0017
	土砂災害特別警戒区域 (土砂災害防止法施行令第三条の基準に該当する区域)			告示番号		溪流名	八ヶ久保日向沢2号
	土砂等の高さが1mを越え、その衝撃力が50kN/m <sup>2</sup> を越える区域 土砂等の高さが1mを越え、その衝撃力が50kN/m <sup>2</sup> を越えない区域 上記以外の区域			告示年月日		所在地	福島県石川郡古殿町大字松川字八ヶ久保日向