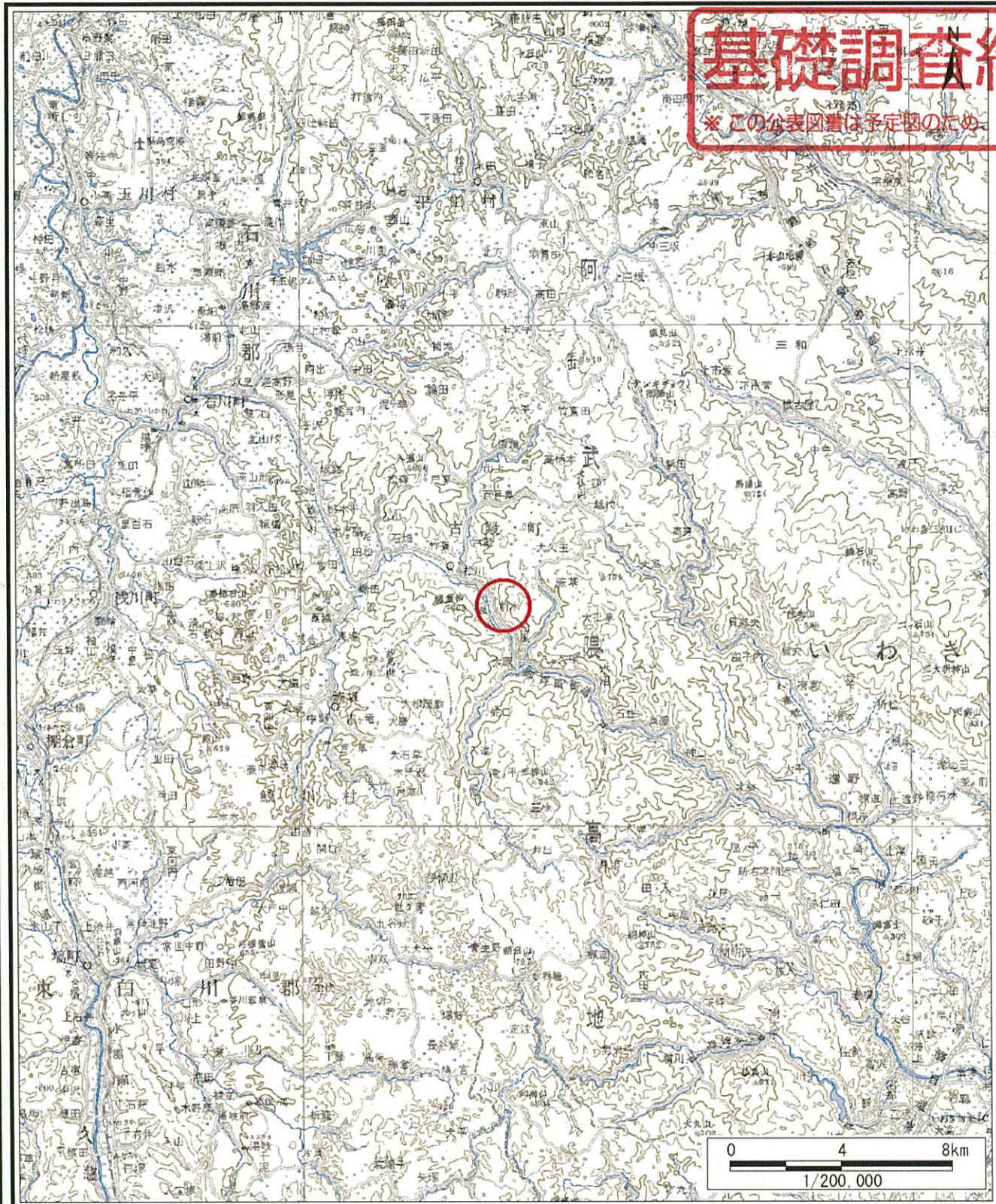


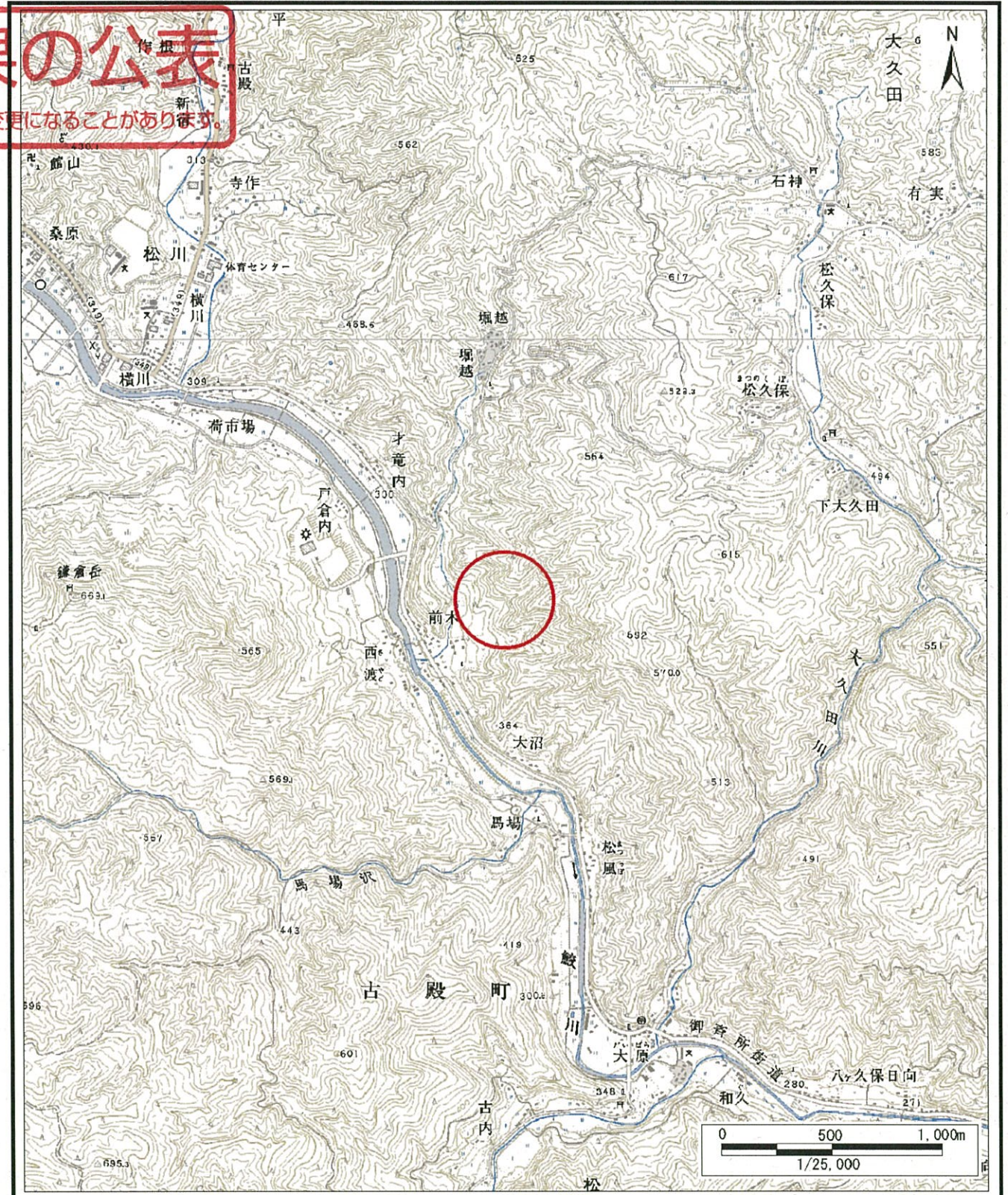
土砂災害警戒区域等の指定の公示に係る図書（その1）

基礎調査結果の公表

※この公表図書は予定図のため、指定時に変更になることがあります。



(1/200,000)



(1/25,000)

様式-1 (土)

土砂災害警戒区域・土砂災害特別警戒区域 位置図

自然現象の種類	土石流
溪流番号	20505A0066
溪流名	滝ノ沢
所在地	福島県石川郡古殿町大字松川字前木

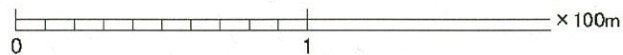
この地図は、国土院院長の承認を得て、同院発行の数値地図200000(地図画像)及び数値地図25000(地図画像)を複製したものである。(承認番号 平24東複、第75号)

基礎調査結果の公表

※ この公表図書は予定図のため、指定時に変更になることがあります。



横断測線の区間	力の大きさのうち最大のもの(kN/m ²)	土石流の高さ(m)
①	38.86	0.73



様式-2(土)
土砂災害警戒区域・土砂災害特別警戒区域
区域図

土砂災害警戒区域 (土砂災害防止法施行令第二条の基準に該当する区域)	
土砂災害特別警戒区域 (土砂災害防止法施行令第三条の基準に該当する区域)	
上記以外の区域	

縮尺
1:2,500

自然現象の種類	土石流	溪流番号	20505A0066
告示番号		溪流名	滝ノ沢
告示年月日		所在地	福島県石川郡古殿町大字松川字前木