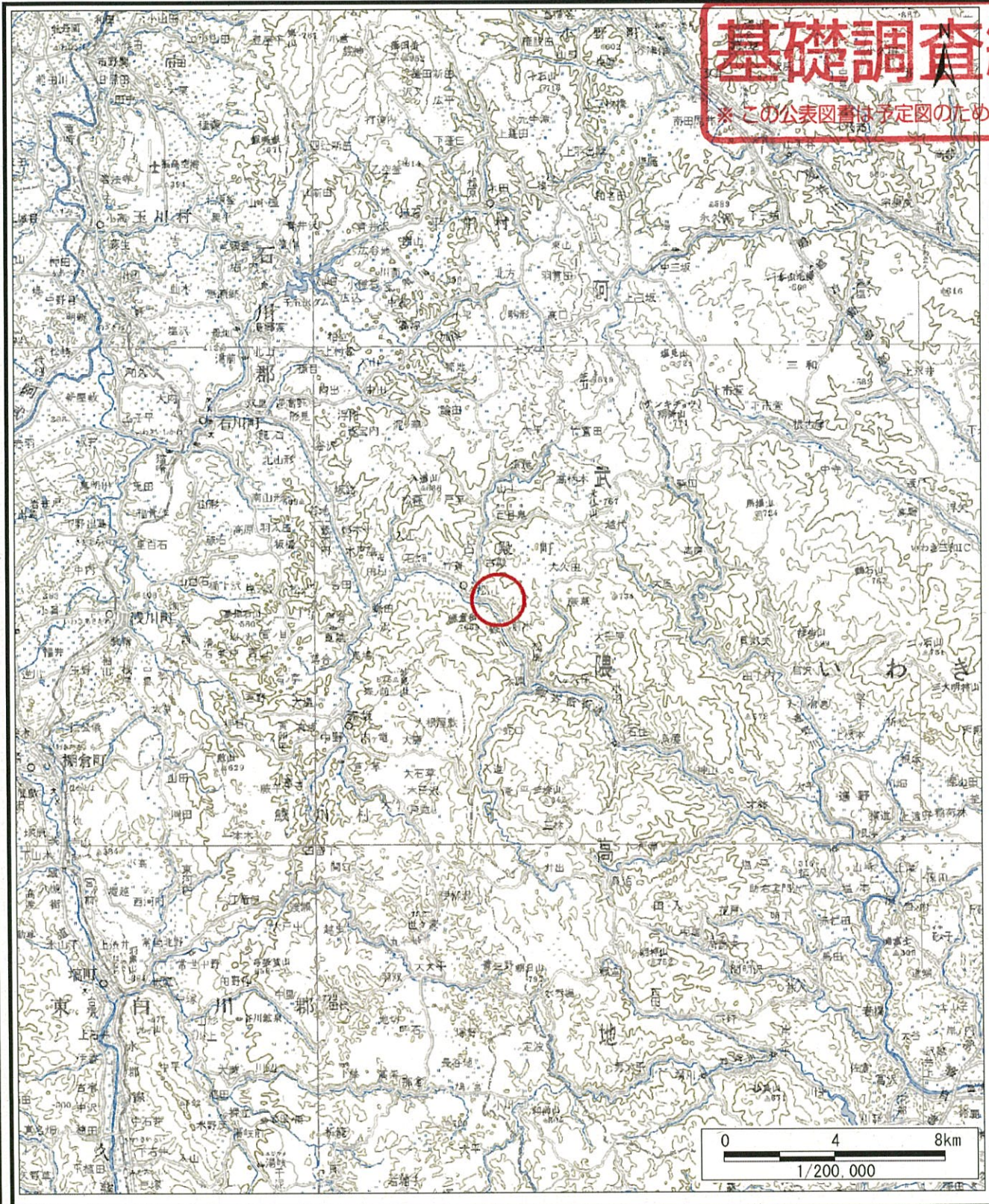


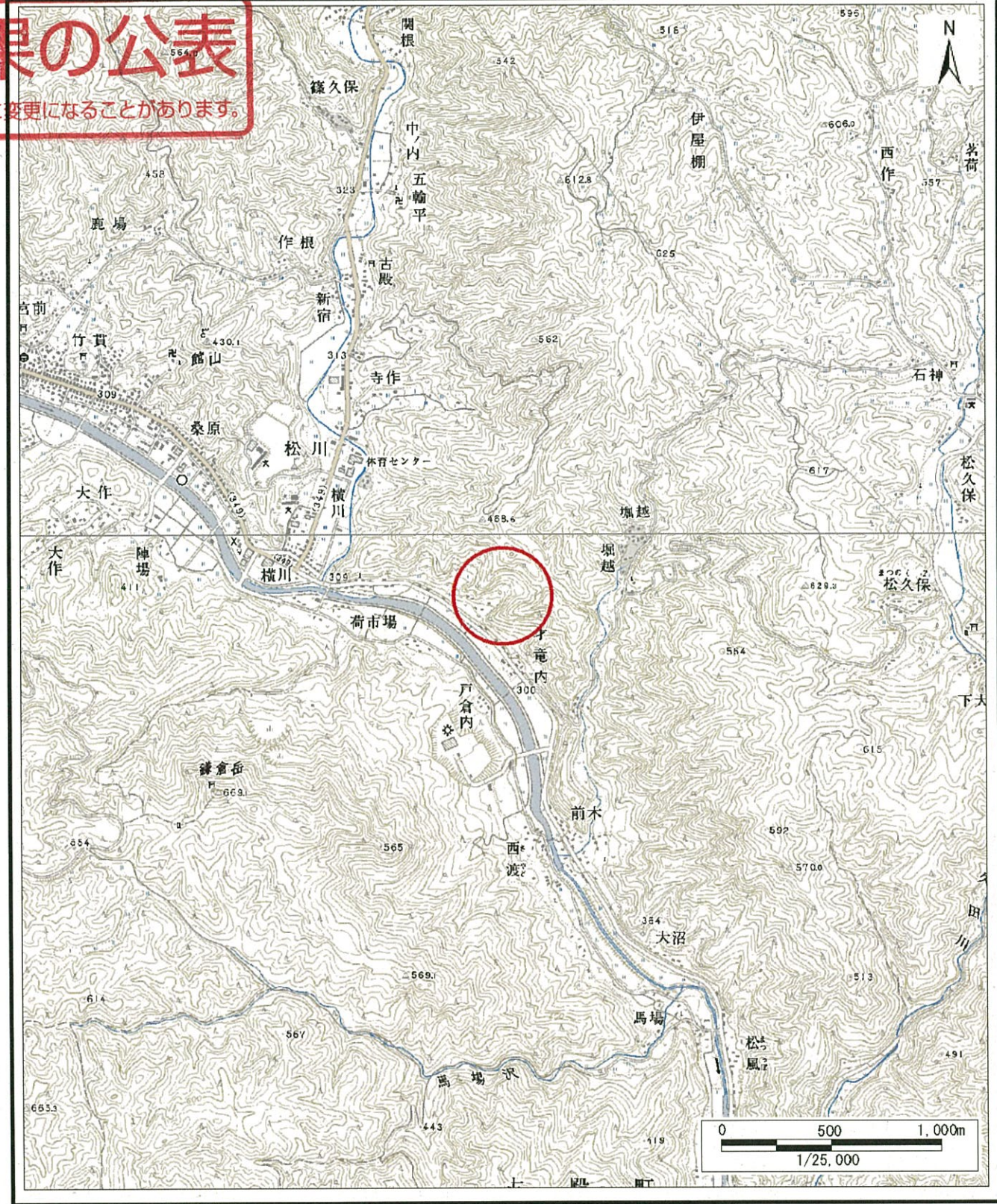
土砂災害警戒区域等の指定の公示に係る図書（その1）

基礎調査結果の公表

※この公表図書は予定図のため 指定時に変更になることがあります。



(1/200,000)



(1/25,000)

様式-1 (土)

土砂災害警戒区域・土砂災害特別警戒区域 位置図

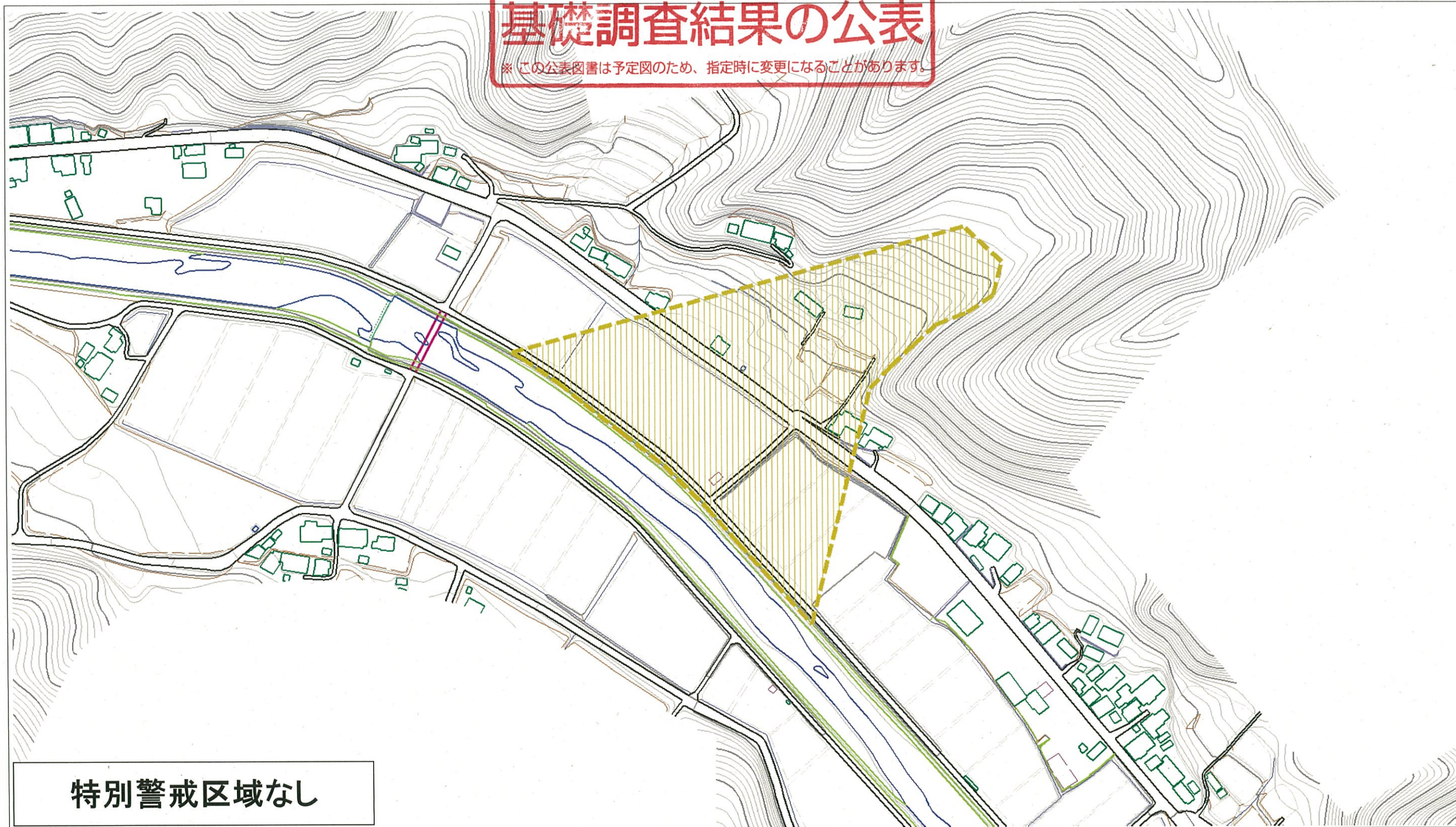
自然現象の種類	土石流
溪流番号	20505A0084
溪流名	才滝内沢
所在地	福島県石川郡古殿町大字松川字萱附

この地図は、国土地理院長の承認を得て、同院発行の数値地図200000(地図画像)及び数値地図25000(地図画像)を複製したものである。(承認番号 平24東複、第75号)

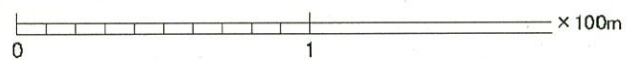


# 基礎調査結果の公表

※ この公表図書は予定図のため、指定時に変更になることがあります。



特別警戒区域なし



様式-2(土)

土砂災害警戒区域・土砂災害特別警戒区域  
区域図

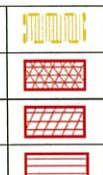
土砂災害警戒区域  
(土砂災害防止法施行令第二条の基準に該当する区域)

土砂災害  
特別警戒区域  
(土砂災害防止法  
施行令第三条の  
基準に該当する区  
域)

土石等の高さが1mを超え、  
その衝撃力が50kN/mを超える区域

土石等の高さが1mを超え、  
その衝撃力が50kN/mを超えない区域

上記以外の区域



縮尺  
1:2,500

自然現象  
の種類

告示番号

告示年月日

土石流

溪流番号

溪流名

所在地

20505A0084

才滝内沢

福島県石川郡古殿町大字松川字萱附