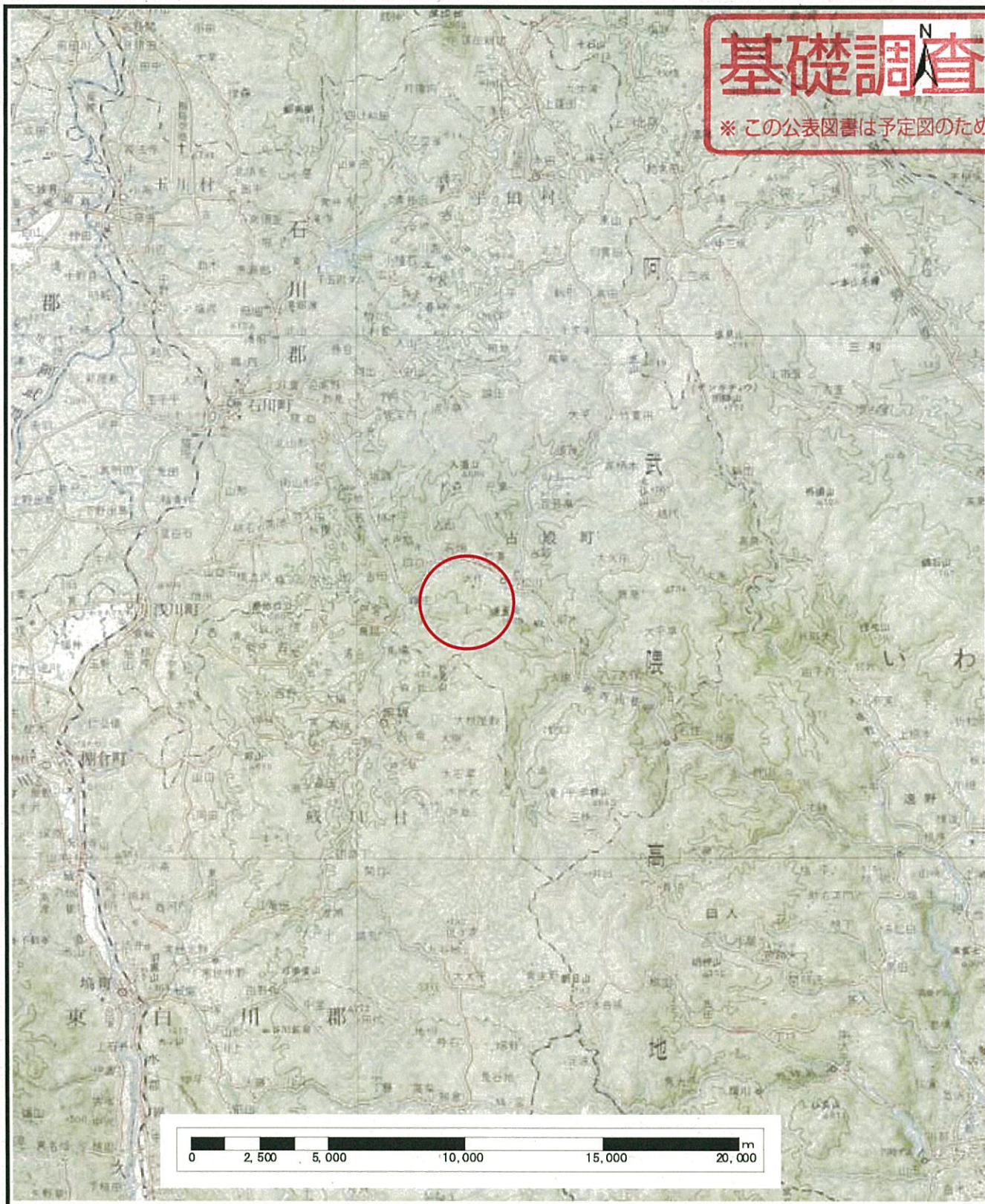


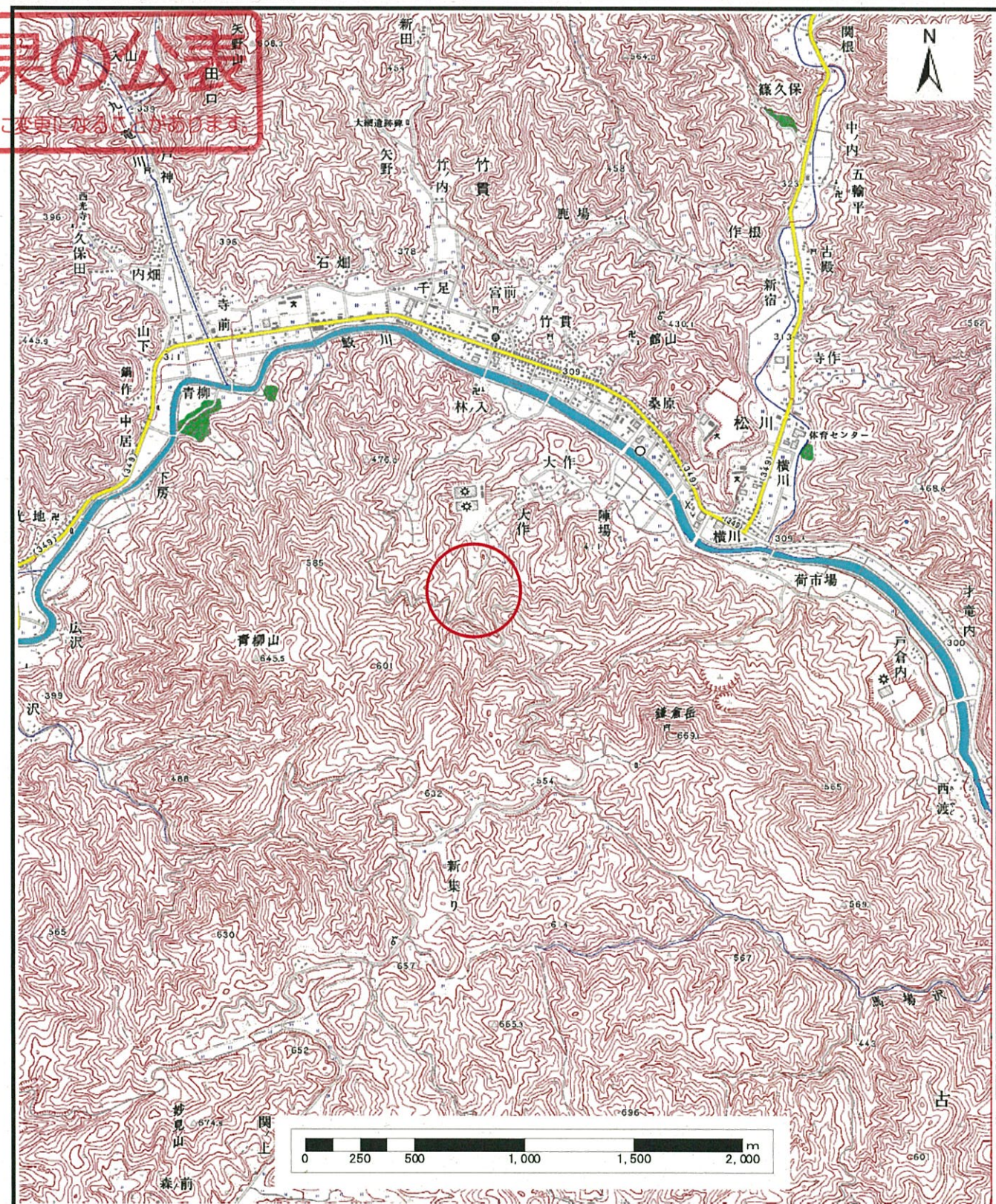
土砂災害警戒区域等の指定の公示に係る図書(その1)

基礎調査結果の公表

※この公表図書は予定図のため、指定時に変更になることがあります。



(1/200,000)



(1/25,000)

様式-1(土)

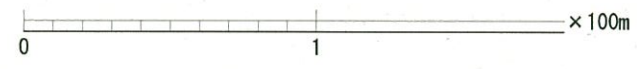
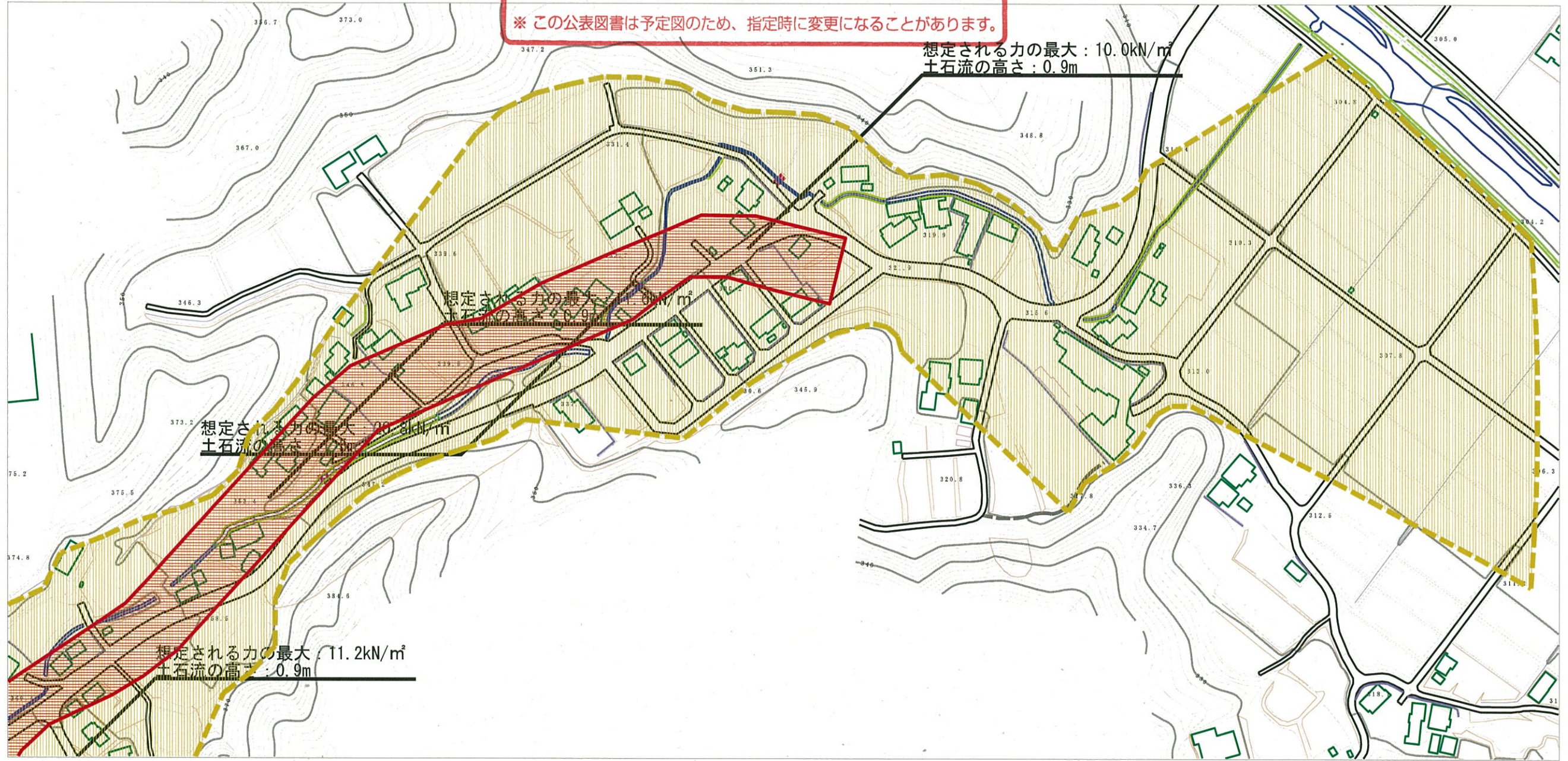
土砂災害警戒区域・土砂災害特別警戒区域 位置図

自然現象の種類	土石流
溪流番号	20505A0170
溪流名	大作沢
所在地	福島県石川郡古殿町大字松川字大作

この地図は、国土地理院長の承認を得て、同院発行の数値地図20000(地図画像)及び数値地図25000(地図画像)を複製したものである。(承認番号 平23東複 第86号)

基礎調査結果の公表

※ この公表図書は予定図のため、指定時に変更になることがあります。

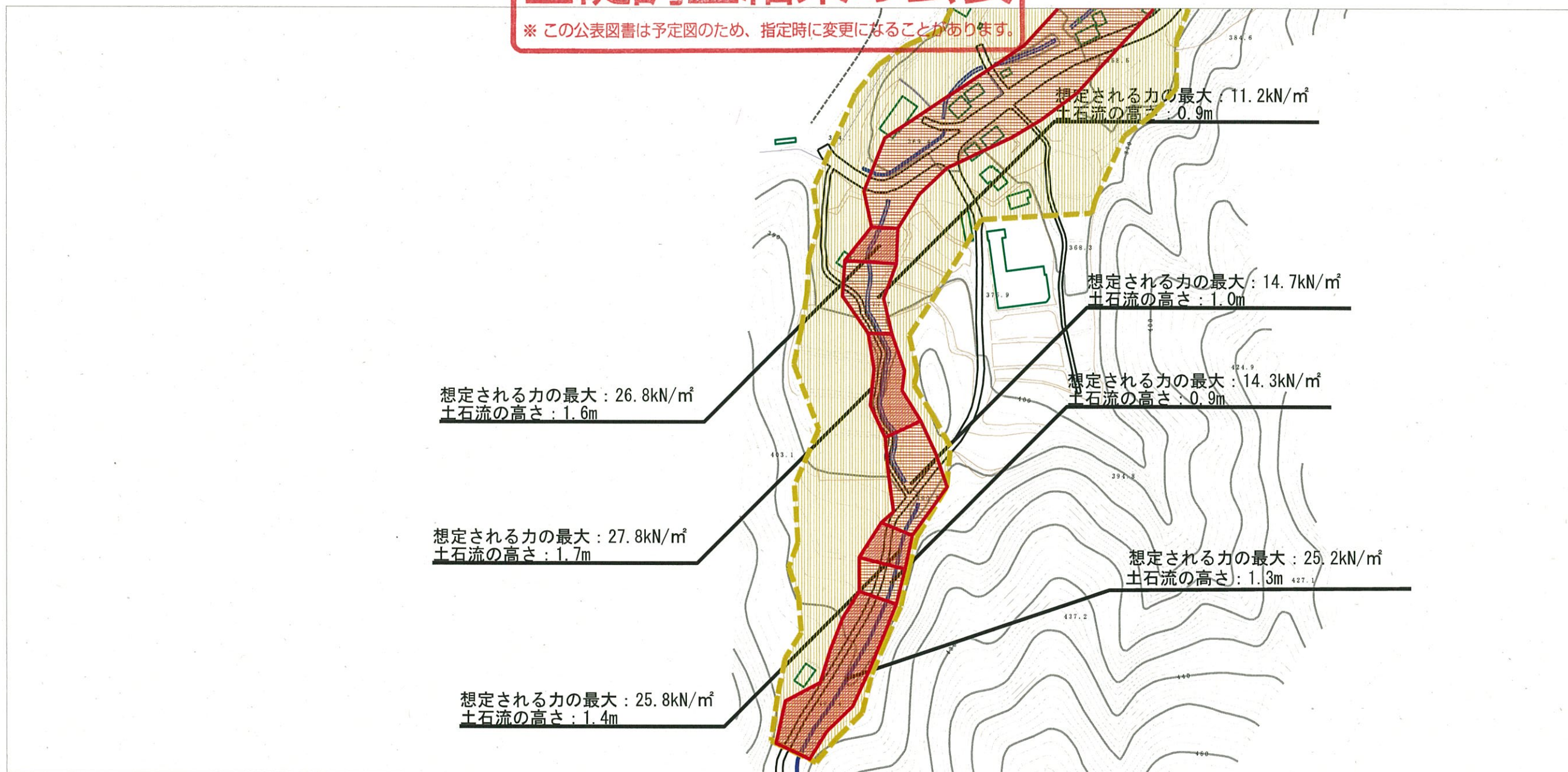


様式-2 (土)
土砂災害警戒区域・土砂災害特別警戒区域
区域図

土砂災害防止法施行令第二条の基準に該当する区域		N 縮尺 1:2,500	自然現象の種類	土石流	溪流番号	20505A0170
土砂災害防止法施行令第三条の基準に該当する区域			告示番号		溪流名	大作沢
それ以外の区域			告示年月日		所在地	福島県石川郡古殿町大字松川字大作
土砂災害防止法施行令第三条の基準に該当する区域						

基礎調査結果の公表

※ この公表図書は予定図のため、指定時に変更になることがあります。



様式-2 (土) 土砂災害警戒区域・土砂災害特別警戒区域 区域図	土砂災害防止法施行令第2条の基準に該当する区域		N 縮尺 1:2,500	自然現象の種類	土石流	溪流番号	20505A0170
	土砂災害防止法施行令第3条の基準に該当する区域			告示番号		溪流名	大作沢
	それ以外の区域			告示年月日		所在地	福島県石川郡古殿町大字松川字大作