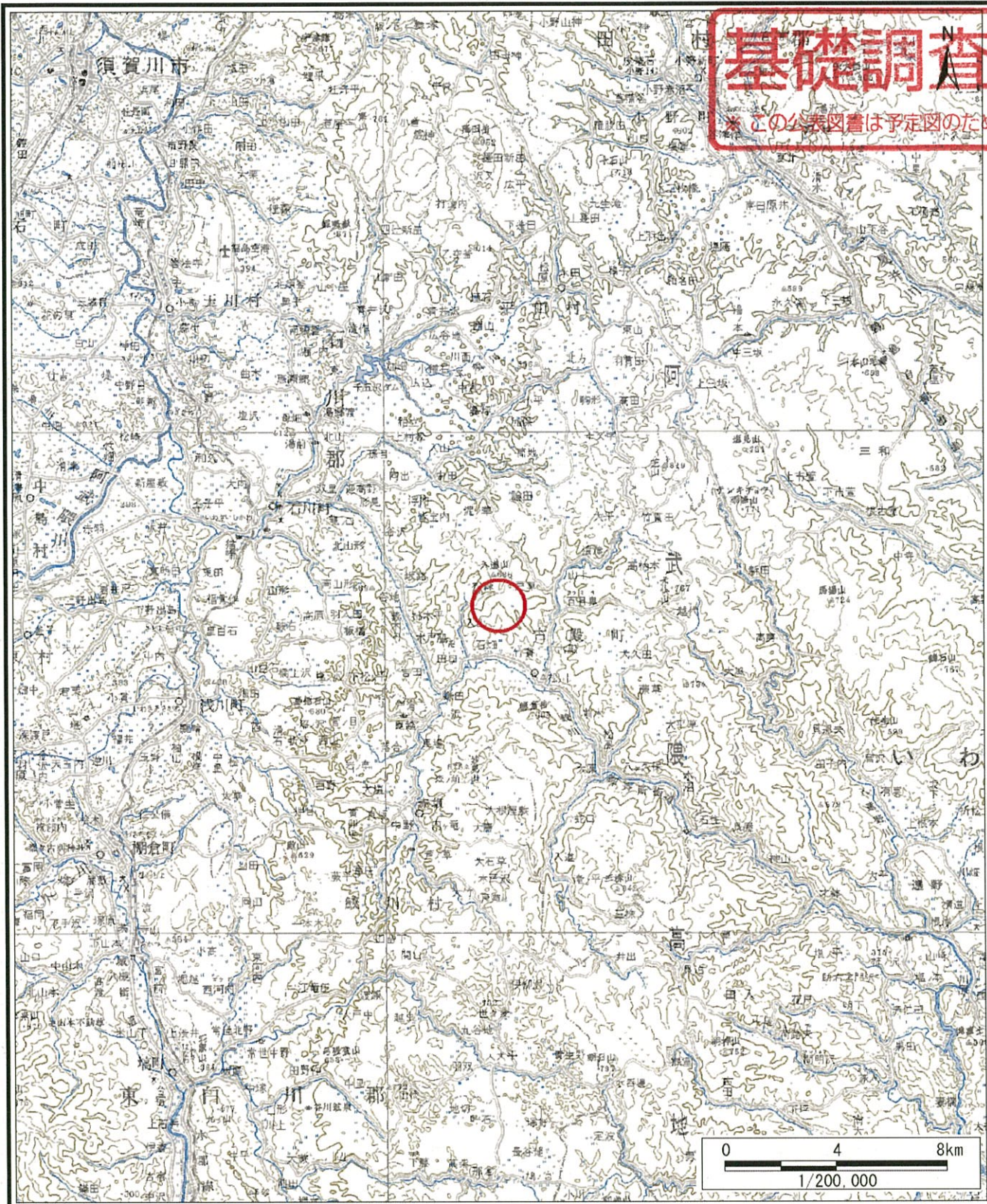
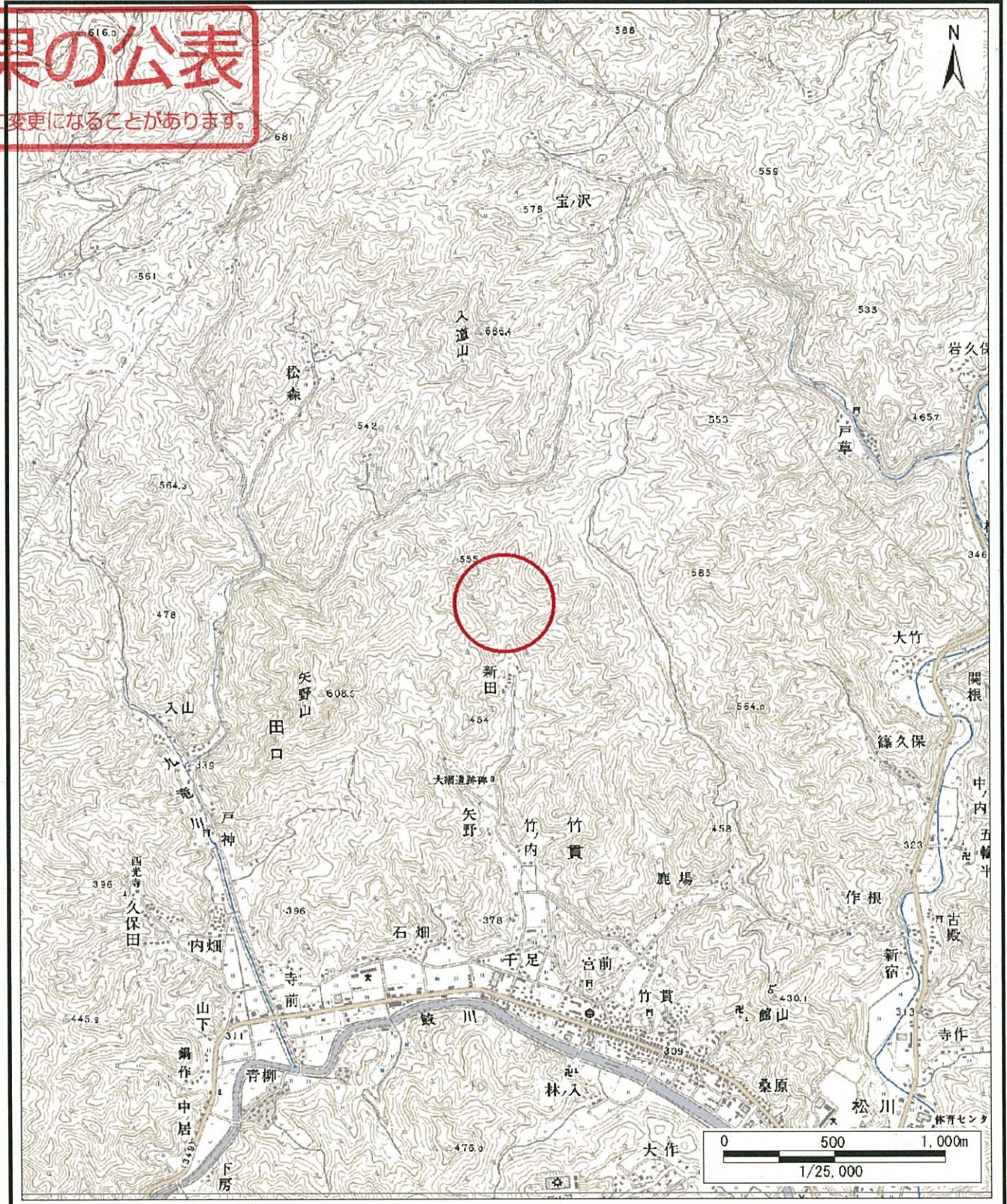


土砂災害警戒区域等の指定の公示に係る図書(その1)

**基礎調査結果の公表**  
 ※この公表図書は予定図のため、指定時に変更になることがあります。



(1/200,000)



(1/25,000)

様式-1(土)

土砂災害警戒区域・土砂災害特別警戒区域 位置図

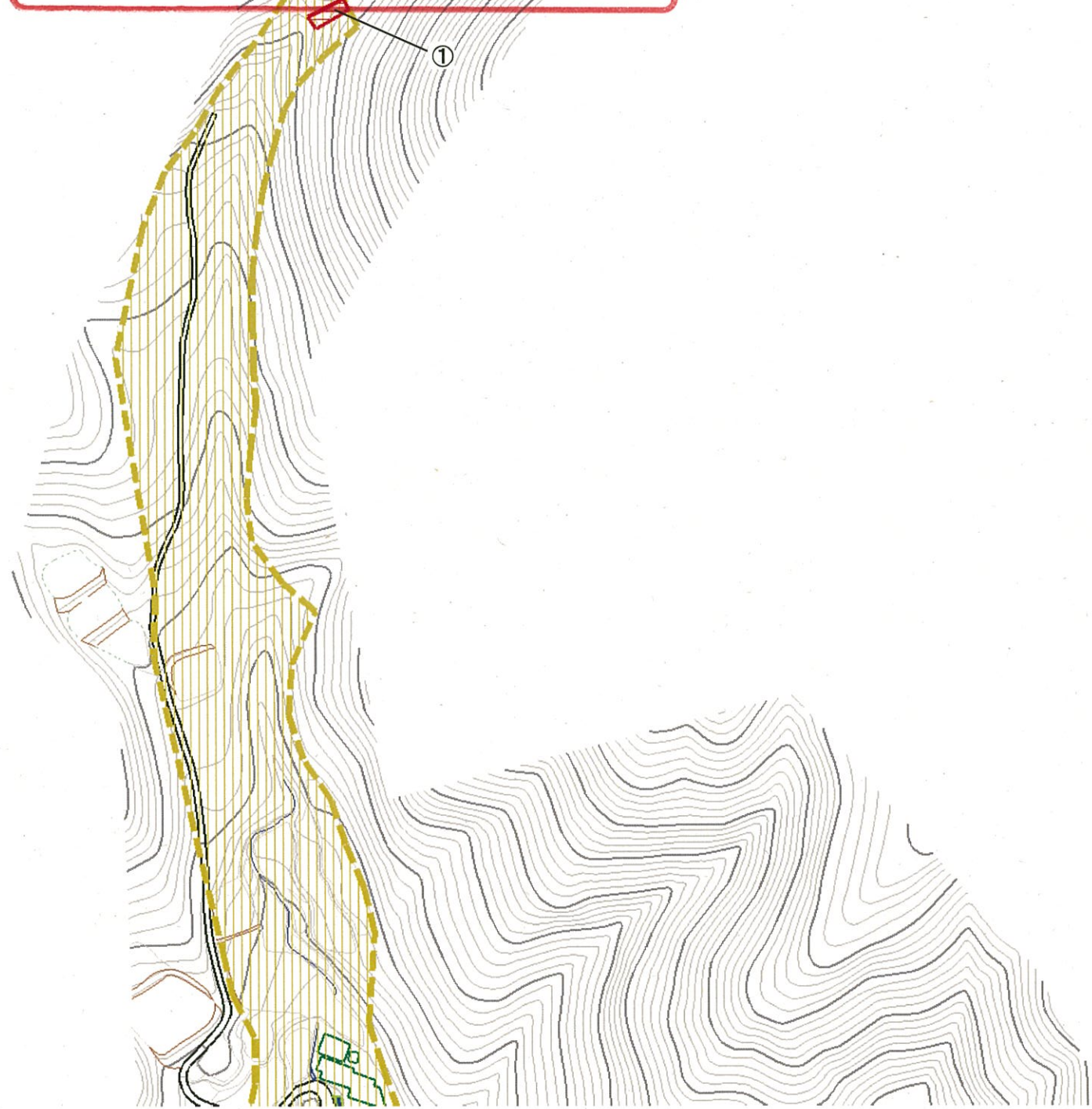
自然現象の種類	土石流
溪流番号	20505A0180
溪流名	新田沢
所在地	福島県石川郡古殿町大字竹貫字新田

この地図は、国土地理院長の承認を得て、同院発行の数値地図20000(地図画像)及び数値地図25000(地図画像)を複製したものである。(承認番号 平24東複、第75号)

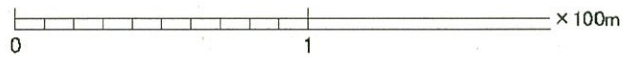


# 基礎調査結果の公表

※ この公表図書は予定図のため、指定時に変更になることがあります。



横断測線の区間	力の大きさのうち最大のもの(kN/m <sup>2</sup> )	土石流の高さ(m)
①	16.71	0.44



様式-2(土)

土砂災害警戒区域・土砂災害特別警戒区域図

土砂災害警戒区域  
(土砂災害防止法施行令第二条の基準に該当する区域)

土砂災害特別警戒区域  
(土砂災害防止法施行令第三条の基準に該当する区域)



縮尺  
1:2,500

自然現象の種類

土石流

告示番号

告示年月日

溪流番号 20505A0180

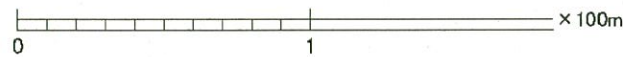
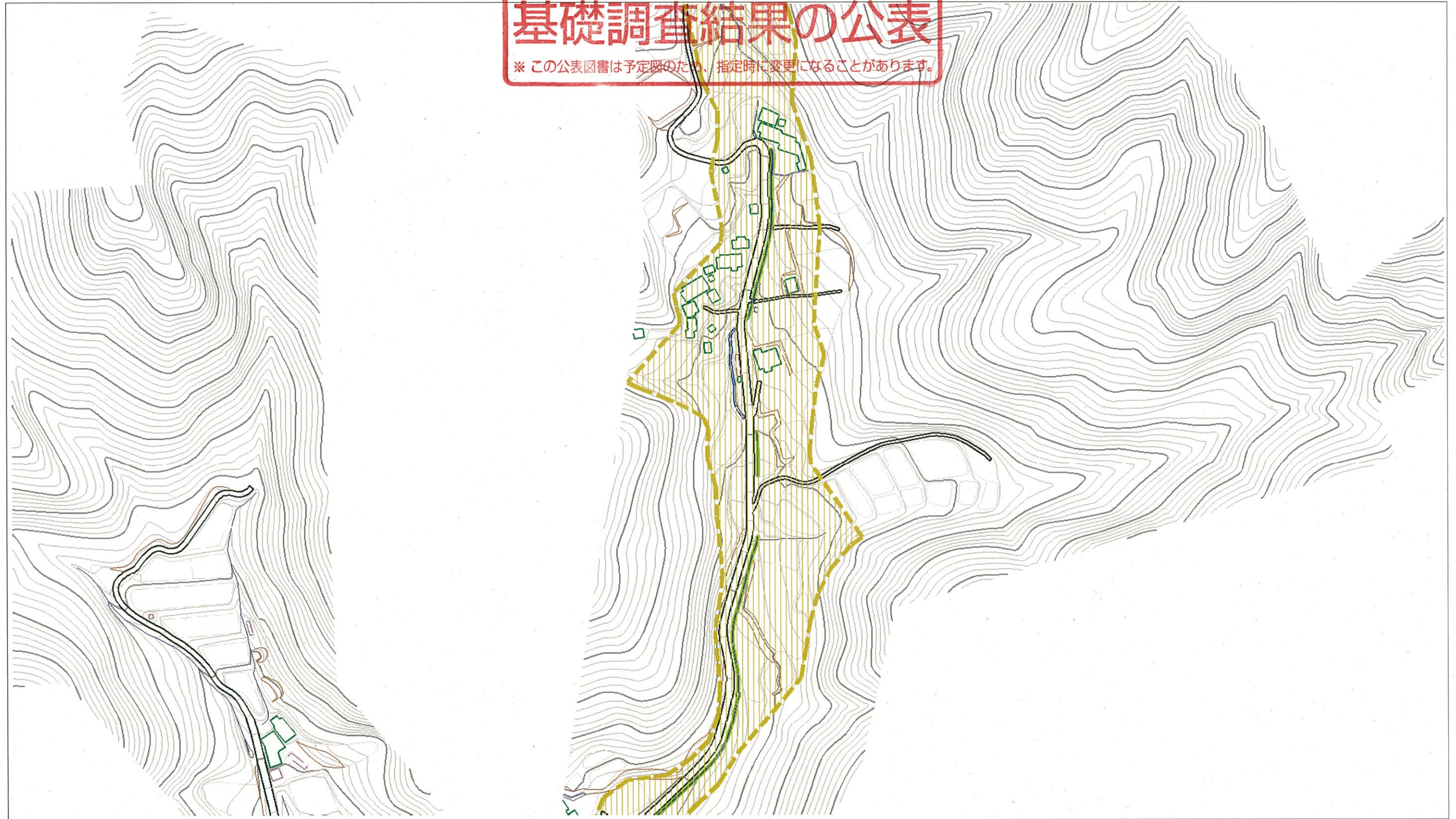
溪流名 新田沢

所在地 福島県石川郡古殿町大字竹貫字新田



# 基礎調査結果の公表

※ この公表図書は予定図のため、指定時に変更になることがあります。



様式-2(土)

土砂災害警戒区域・土砂災害特別警戒区域  
区域図

土砂災害警戒区域 (土砂災害防止法施行令第2条の基準に該当する区域)		
土砂災害 特別警戒区域 (土砂災害防止法 施行令第3条の 基準に該当する区 域)	土石等の高さが1mを超え、 その衝撃力が50kN/mを超える区域	
	土石等の高さが1mを超え、 その衝撃力が50kN/mを超えない区域	
	上記以外の区域	

N  
縮尺  
1:2,500

自然現象 の種類	土石流	溪流番号	20505A0180
告示番号		溪流名	新田沢
告示年月日		所在地	福島県石川郡古殿町大字竹貫字新田



# 基礎調査結果の公表

※この公表図書は予定図のため、指定時に変更になることがあります。



0 1 ×100m

様式-2(土)

土砂災害警戒区域・土砂災害特別警戒区域  
区域図

土砂災害警戒区域  
(土砂災害防止法施行令第二条の基準に該当する区域)

土砂災害  
特別警戒区域  
(土砂災害防止法  
施行令第三条の  
基準に該当する区  
域)

土砂等の高さが1mを越え、  
その衝撃力が50kN/m<sup>2</sup>を超える区域

土砂等の高さが1mを越え、  
その衝撃力が50kN/m<sup>2</sup>を超えない区域

上記以外の区域



縮尺  
1:2,500

自然現象  
の種類

告示番号

告示年月日

土石流

溪流番号 20505A0180

溪流名 新田沢

所在地 福島県石川郡古殿町大字竹貫字新田