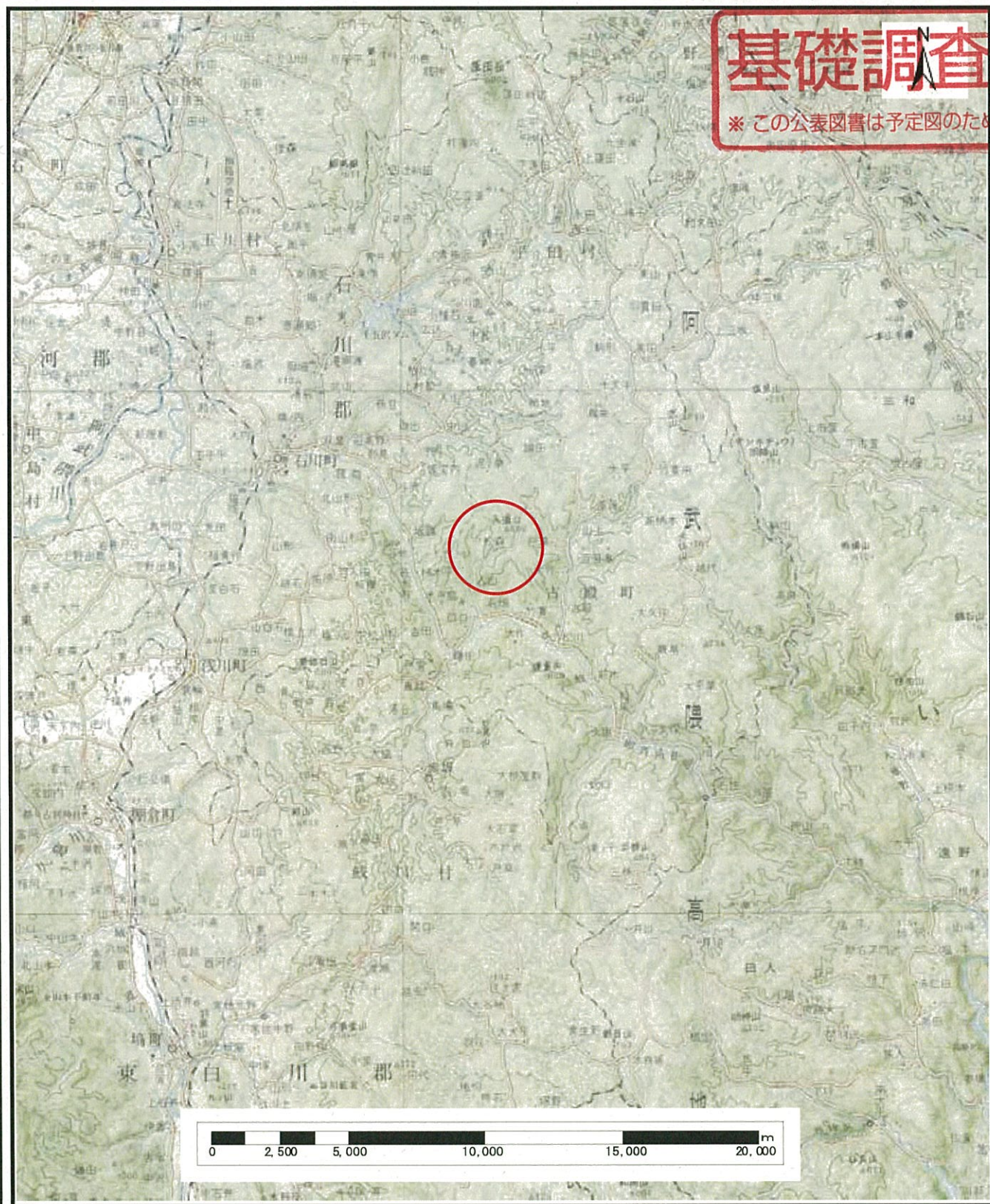


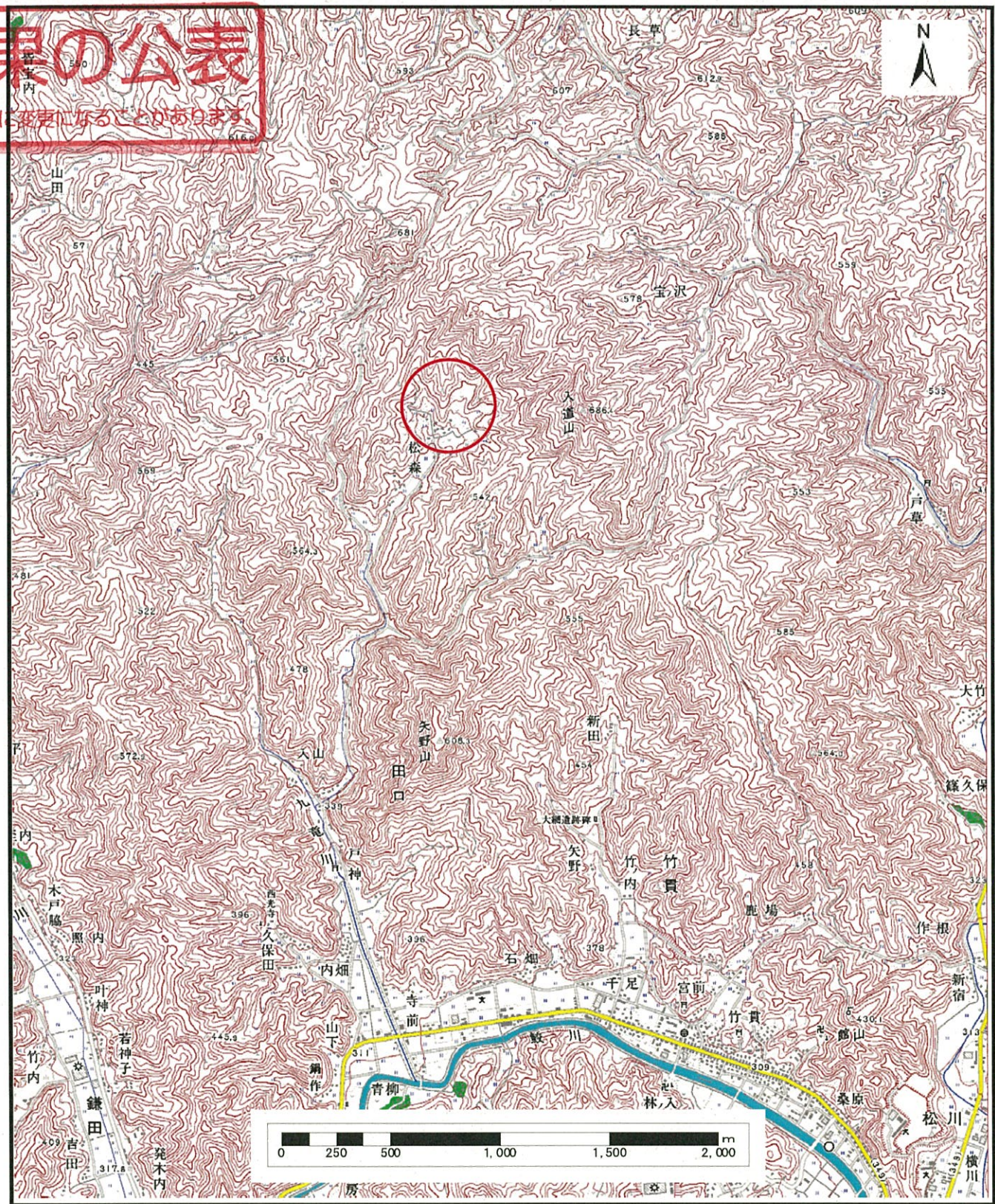
土砂災害警戒区域等の指定に係る図書（その1）

基礎調査結果の公表

※ この公表図書は予定図のため、指定時に変更になることがあります。



(1/200,000)



(1/25,000)

様式-1(土)

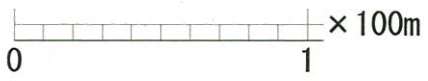
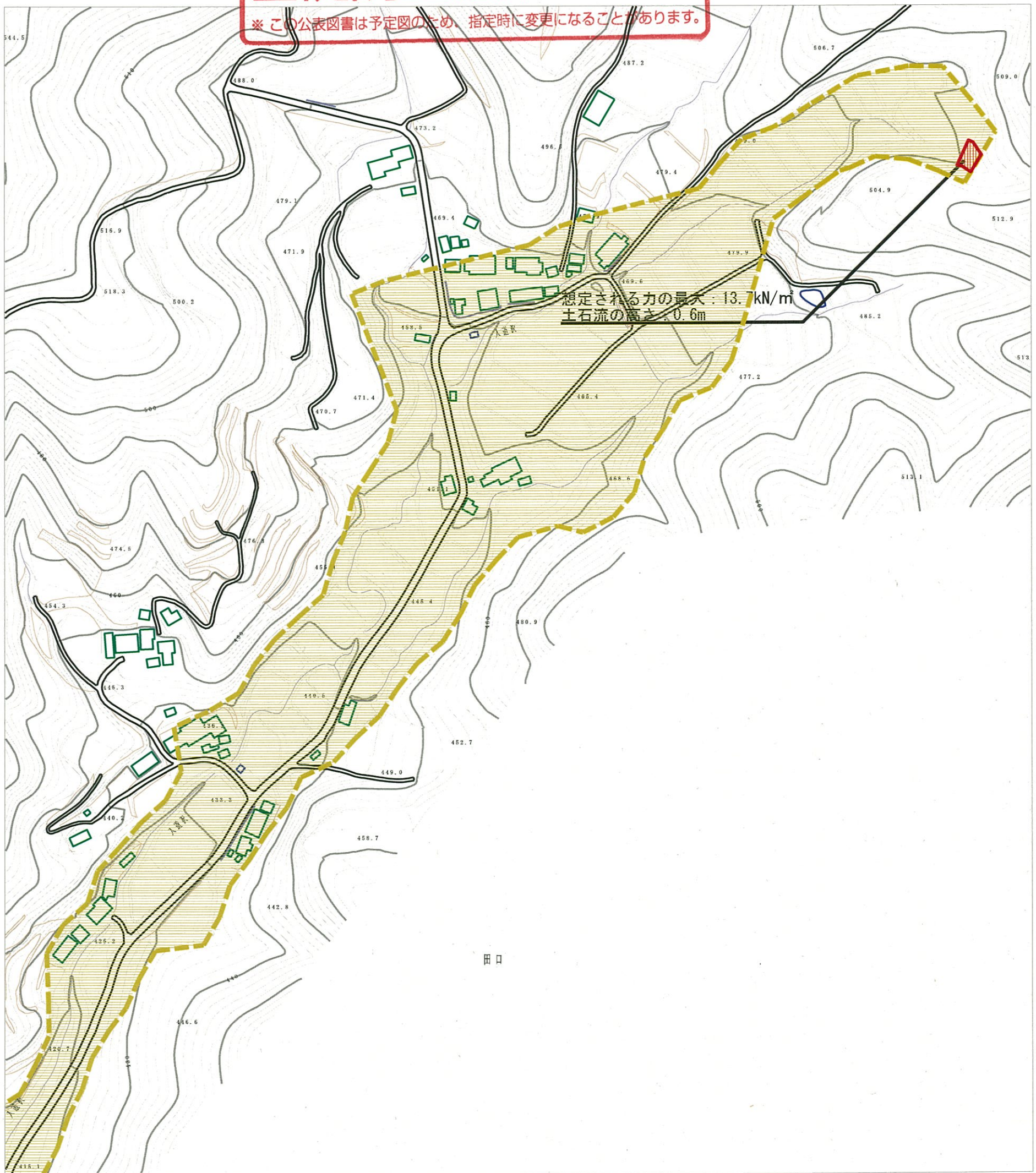
土砂災害警戒区域・土砂災害特別警戒区域 位置図

自然現象の種類	土石流
溪流番号	20505A0208
溪流名	入道沢3号
所在地	福島県石川郡古殿町大字田口字松森

この地図は、国土地理院長の承認を得て、同院発行の数値地図20000（地図画像）及び数値地図25000（地図画像）を複製したものである。（承認番号 平23東複 第86号）

基礎調査結果の公表

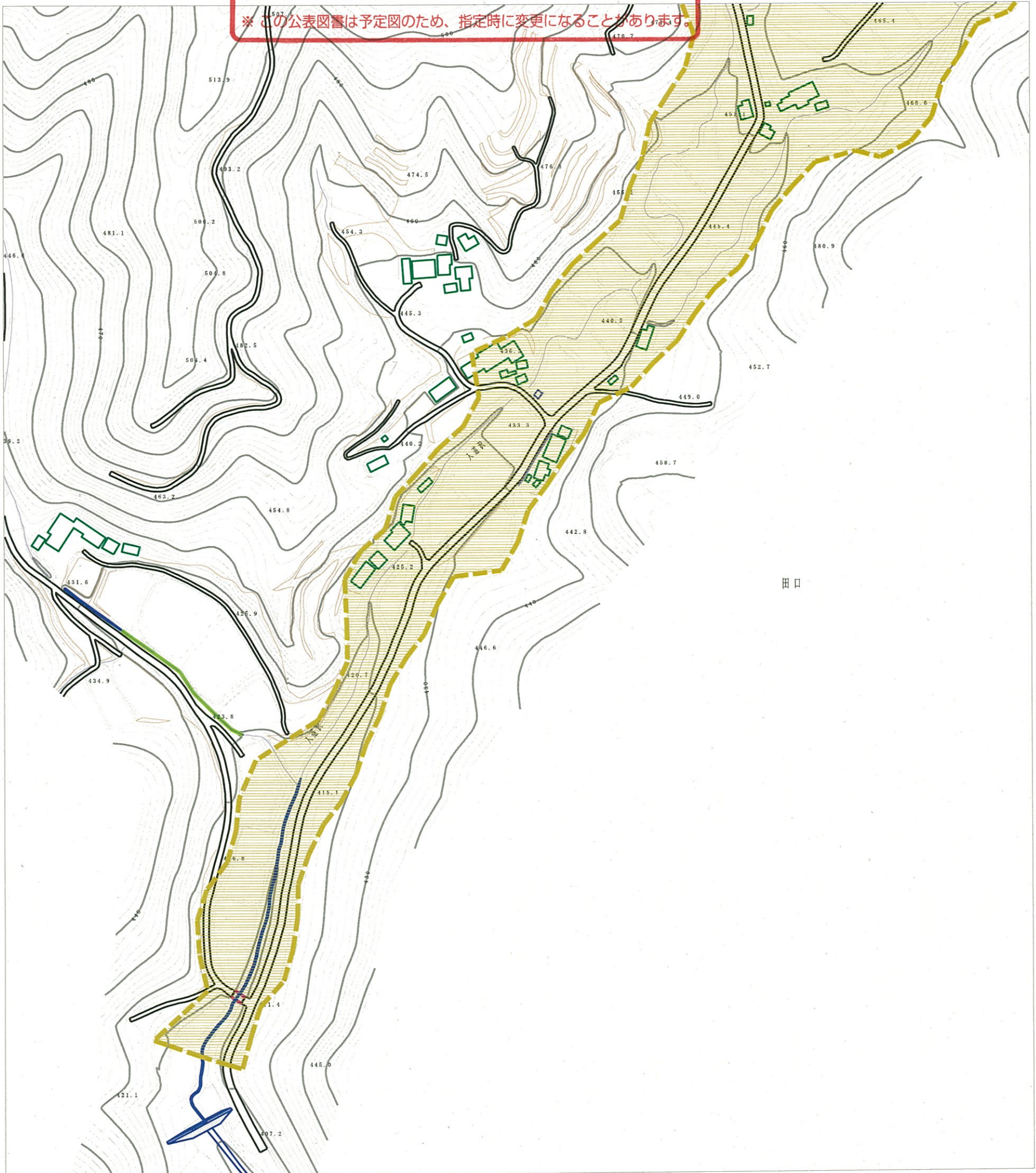
※ この公表図書は予定図のため、指定時に変更になることがあります。



様式-2 (土) 土砂災害警戒区域・土砂災害特別警戒区域 区域図	土砂災害防止法施行令第二条の基準に該当する区域		自然現象 の種類 土石流	溪流番号	20505A0208	
	土砂災害防止法施行令第三条の基準に該当する区域			告示番号	溪流名	入道沢3号
	それ以外の区域			告示年月日	所在地	福島県石川郡古殿町大字田口字松森
			縮尺 1:2,500			

基礎調査結果の公表

※ この公表図書は予定図のため、指定時に変更になることがあります。



0 1 × 100m

様式-2（土）

土砂災害警戒区域・土砂災害特別警戒区域
区域図

土砂災害防止法施行令第二条の基準に該当する区域

土石流の高さが1mを超える場合、土石等の
移動による力が50kN/m²を超える区域

土石流の高さが1mを超える場合、土石等の
移動による力が50kN/m²以下の区域

それ以外の区域



縮尺
1:2,500

自然現象
の種類

土石流

告示番号

告示年月日

溪流番号

20505A0208

溪流名

入道沢3号

所在地

福島県石川郡古殿町大字田口字松森