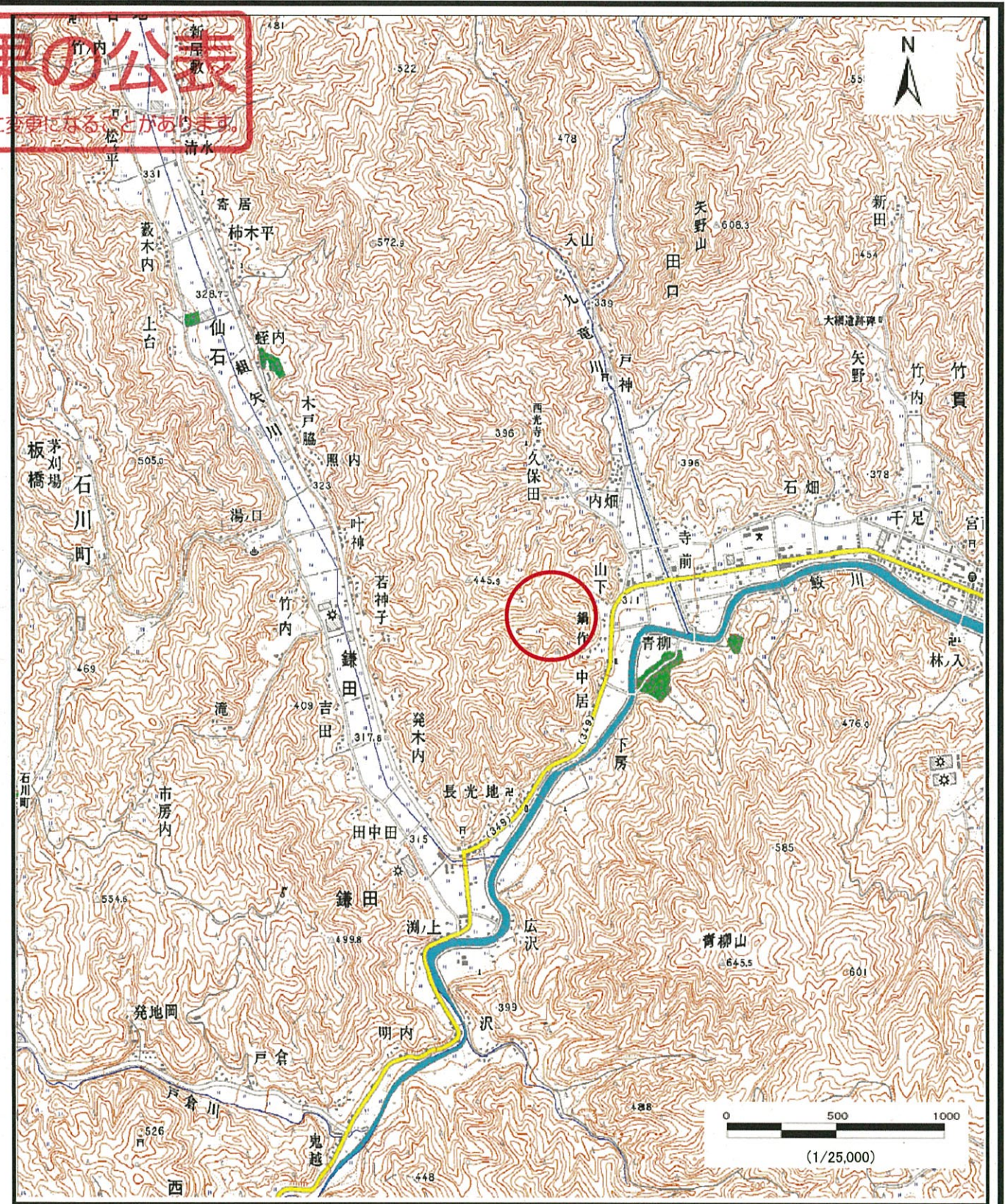


土砂災害警戒区域等の指定の公示に係る図書 (その1)



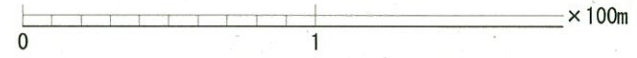
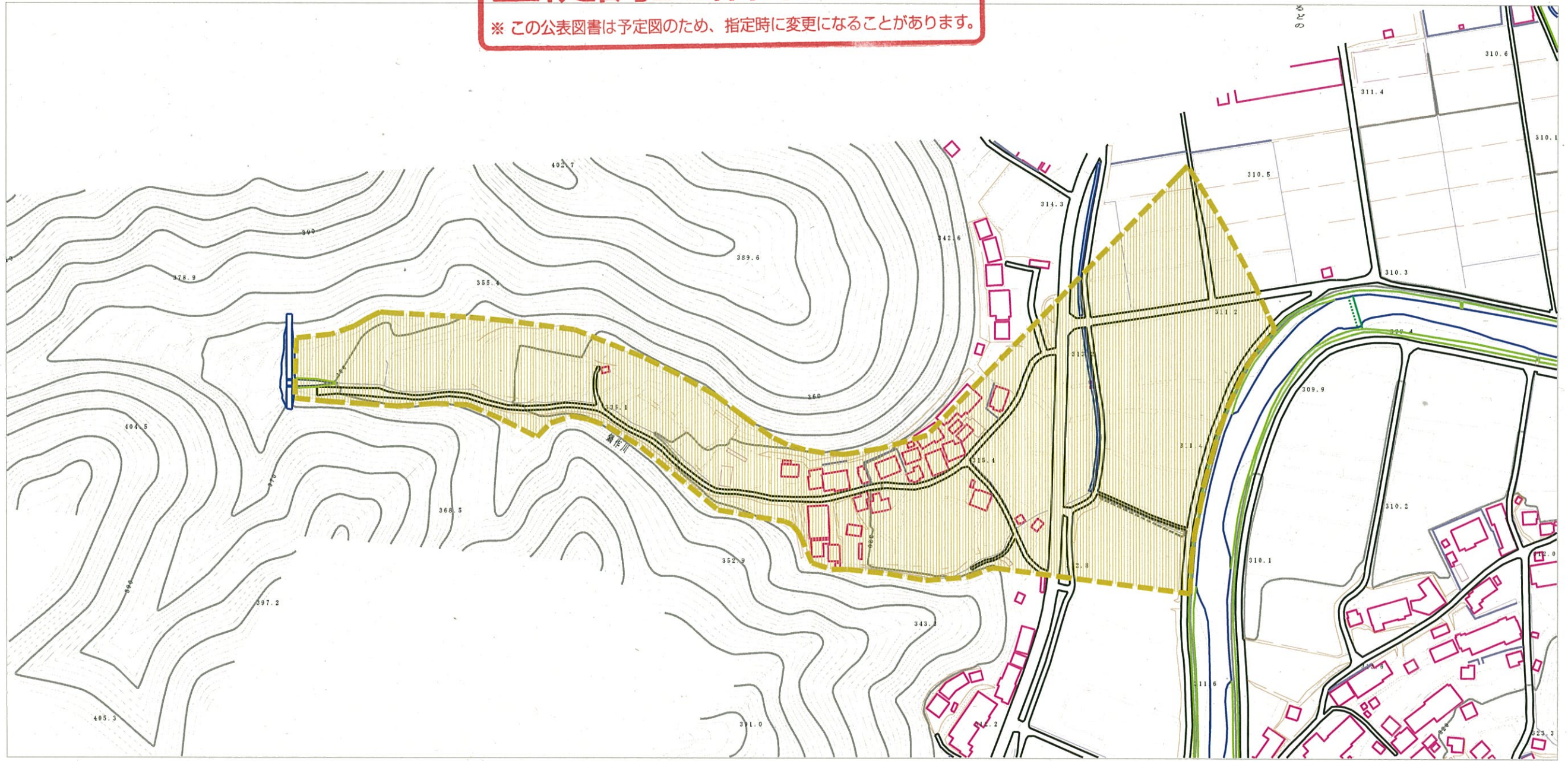
様式-1 (土)
土砂災害警戒区域・土砂災害特別警戒区域 位置図

自然現象の種類	土石流
溪流番号	20505A0211
溪流名	鍋作沢
所在地	石川郡古殿町大字田口字鍋作、中居、平館

この地図は、国土院院長の承認を得て、同院発行の数値地図200000(地図画像)、数値地図25000(地図画像)を複製したものである。(承認番号 平23東複 第86号)

基礎調査結果の公表

※ この公表図書は予定図のため、指定時に変更になることがあります。



様式-2 (土) 土砂災害警戒区域・土砂災害特別警戒区域 区域図	土砂災害警戒区域 (土砂災害防止法施行令第二条の基準に該当する区域)		N 縮尺 1:2,500	自然現象の種類	土石流	溪流番号	20505A0211
	土砂災害特別警戒区域 (土砂災害防止法施行令第三条の基準に該当する区域)			告示番号		溪流名	鍋作沢
	上記以外の区域			告示年月日		所在地	石川郡古殿町大字田口 字鍋作、中居、平館