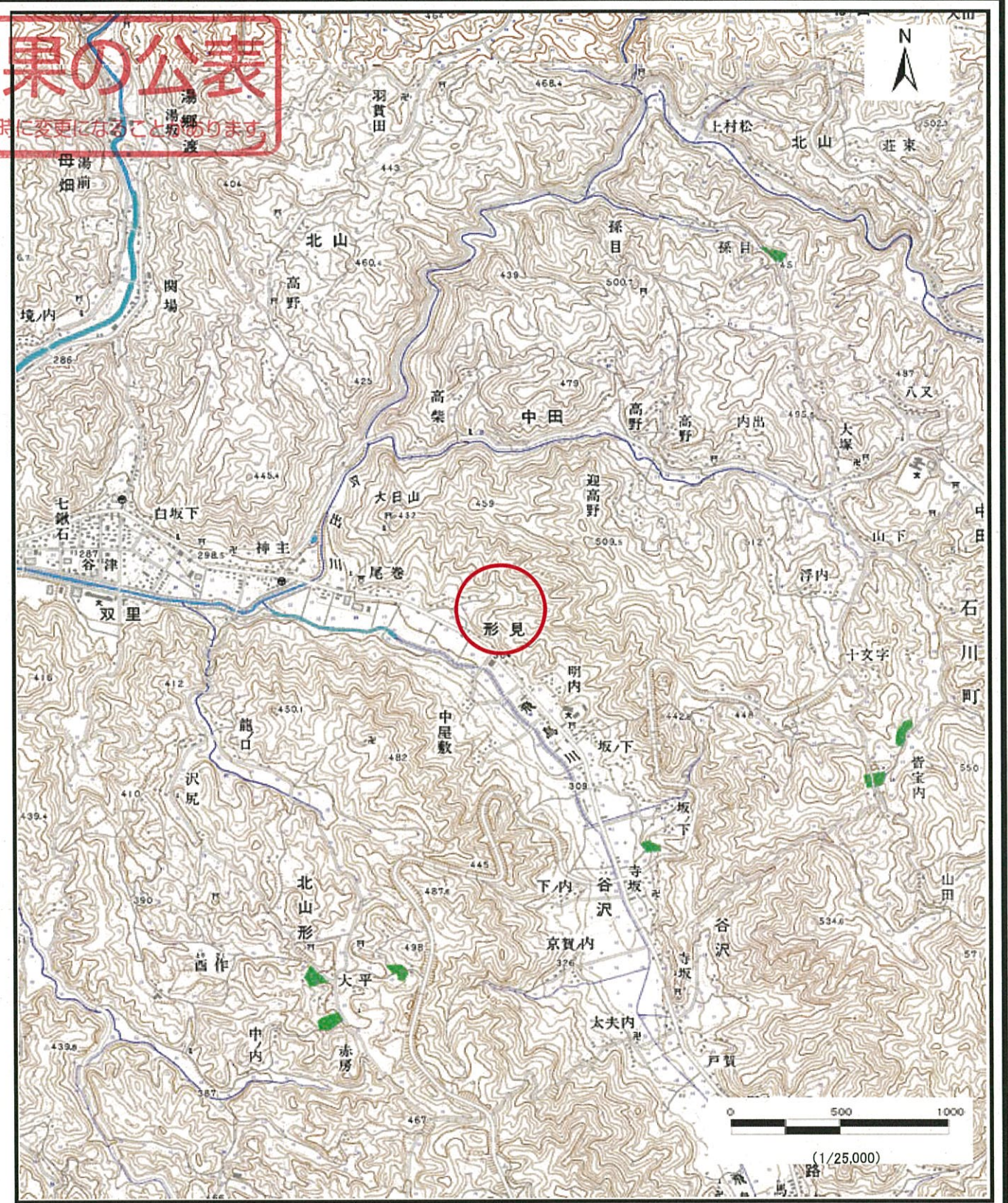
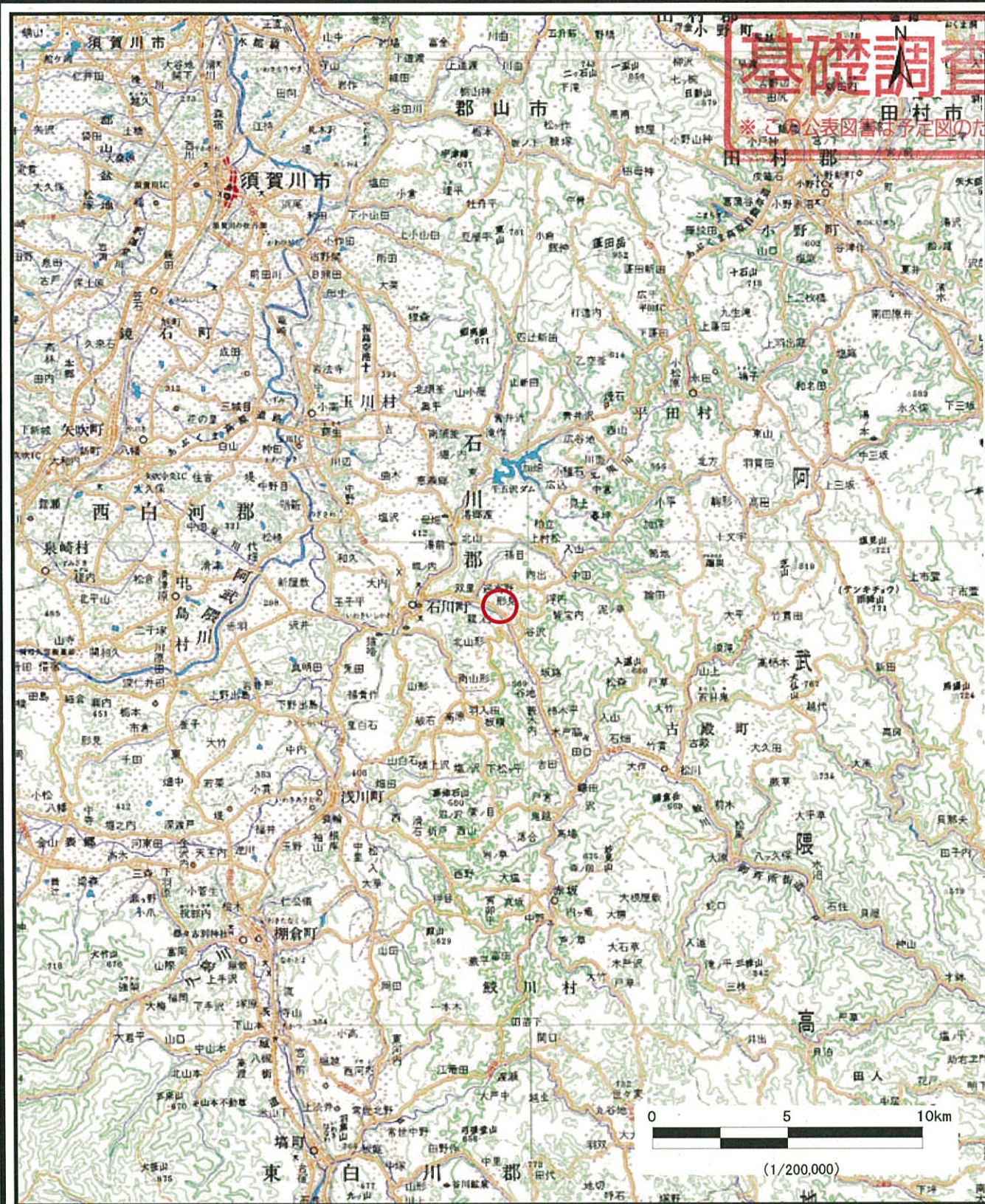


土砂災害警戒区域等の指定の公示に係る図書（その1）

基礎調査結果の公表

※この公表図書は予定図のため、指定時に変更になることがあります



様式-1 (土)  
土砂災害警戒区域・土砂災害特別警戒区域 位置図

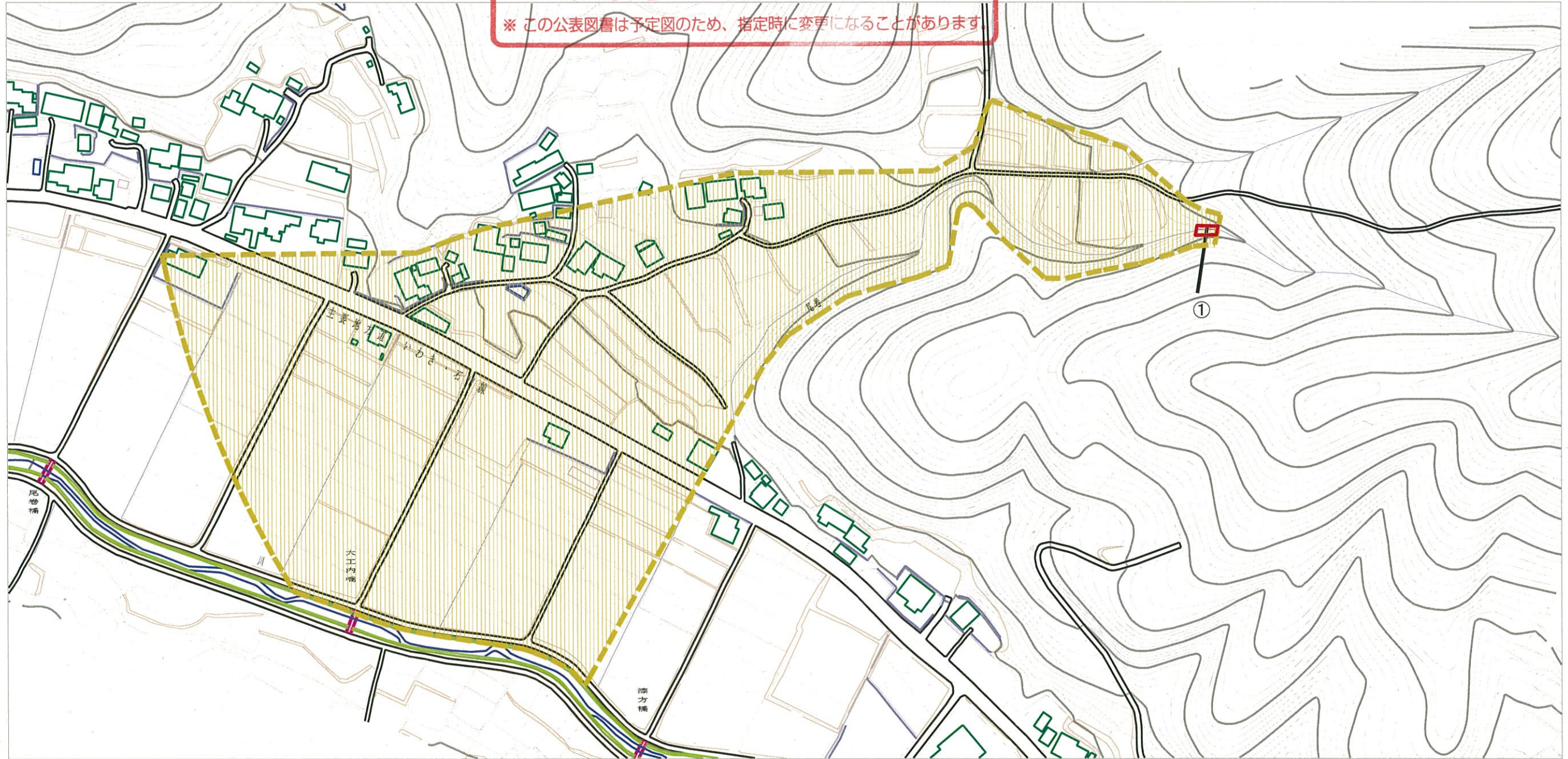
自然現象の種類	土石流
溪流番号	20501B0037-3
溪流名	尾巻沢-3
所在地	石川郡石川町大字形見字大工内

この地図は、国土地理院長の承認を得て、同院発行の数値地図200000(地図画像)、数値地図25000(地図画像)を複製したものである。(承認番号 平25情複、第757号)



# 基礎調査結果の公表

※ この公表図書は予定図のため、指定時に変更になることがあります



0 1 ×100m

横断測線の区間	力の大きさのうち最大のもの (KN/m <sup>2</sup> )	土石流の高さ (m)
①	17.61	0.54

様式-2 (土)

土砂災害警戒区域・土砂災害特別警戒区域区域図

土砂災害警戒区域 (土砂災害防止法施行令第二条の基準に該当する区域)	
土砂災害特別警戒区域 (土砂災害防止法施行令第三条の基準に該当する区域)	
上記以外の区域	

N  
縮尺  
1:2,500

自然現象の種類	土石流	溪流番号	20501B0037-3
告示番号		溪流名	尾巻沢-3
告示年月日		所在地	石川郡石川町大字形見字大工内