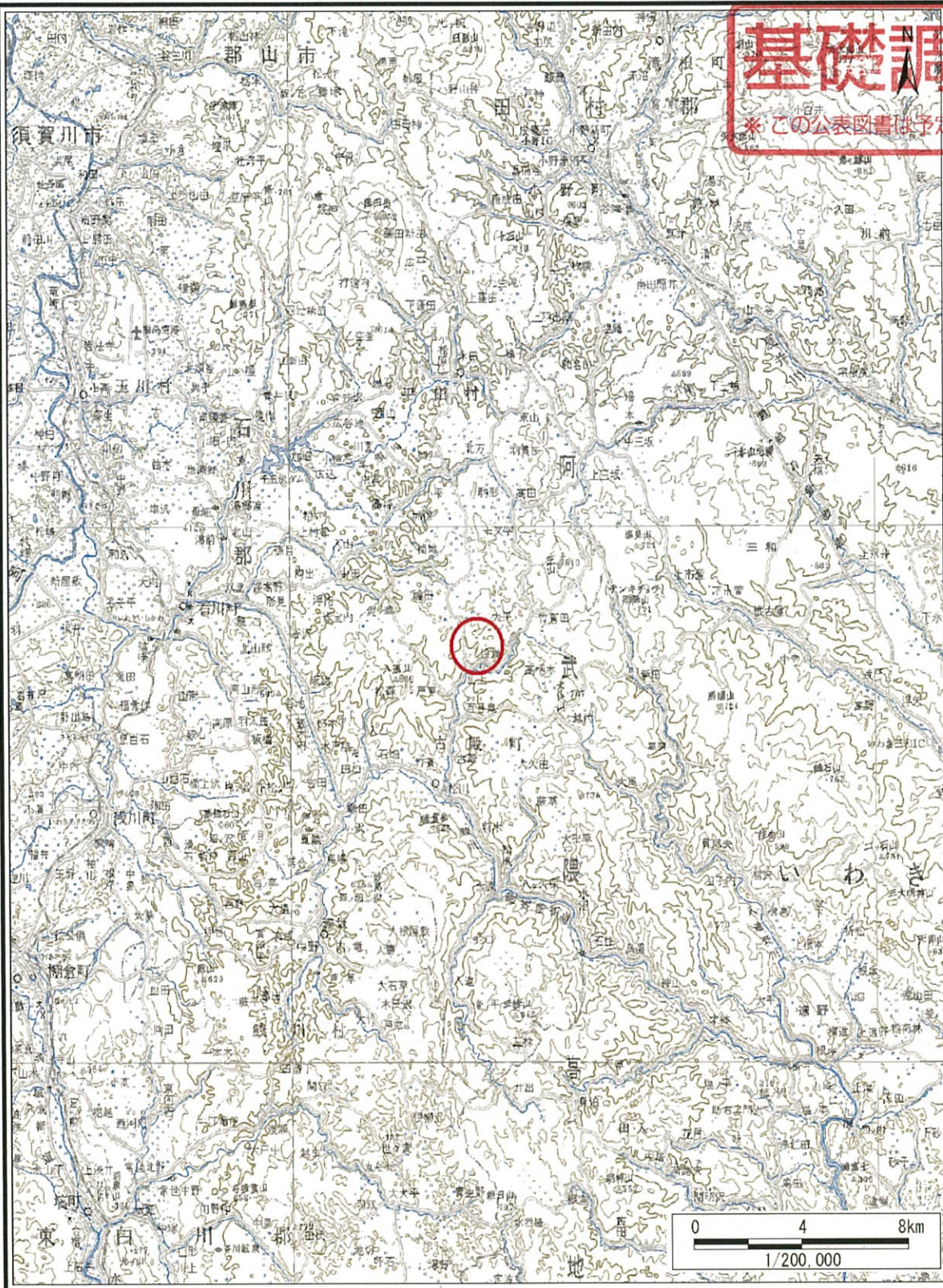


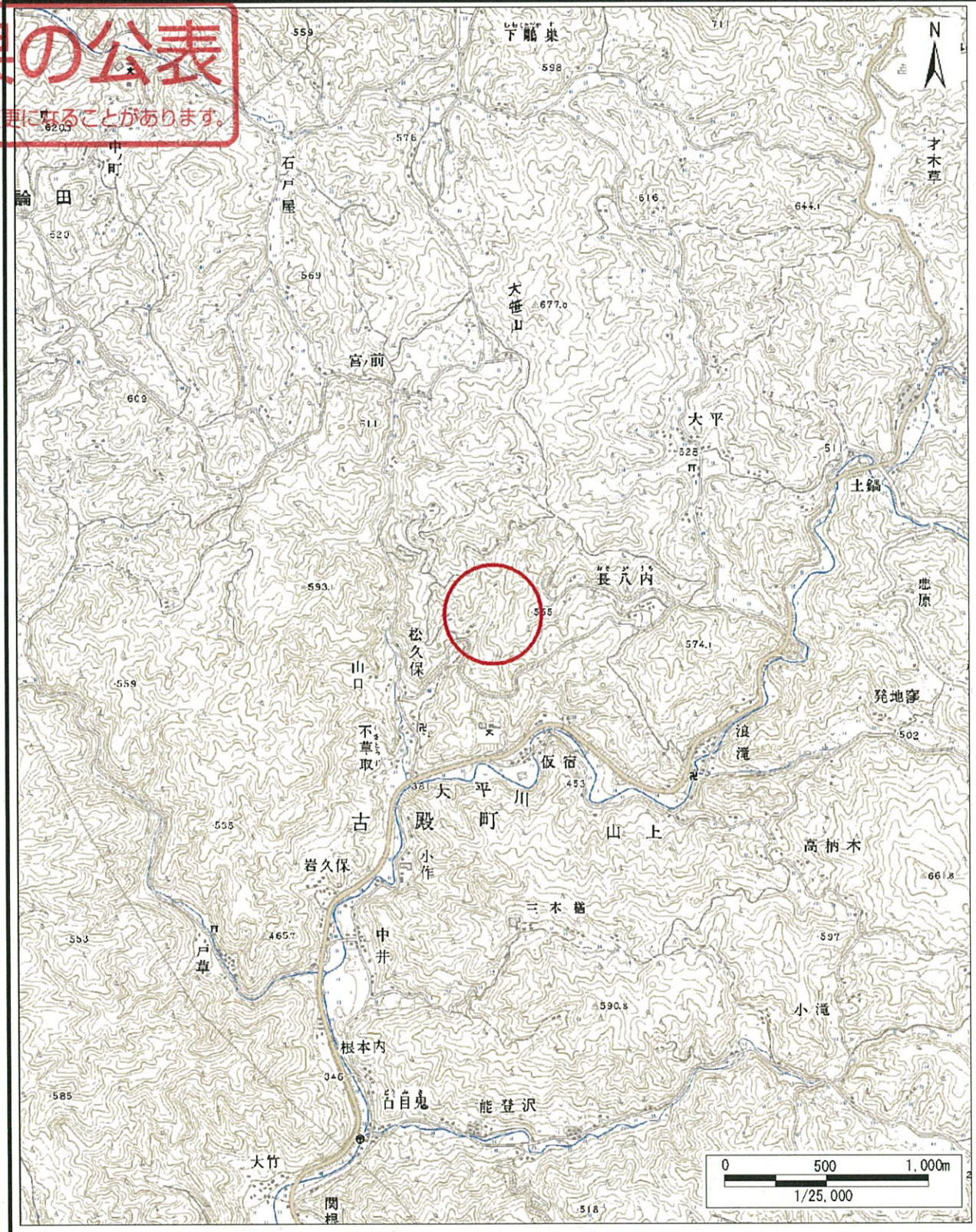
土砂災害警戒区域等の指定の公示に係る図書(その1)

基礎調査結果の公表

\*この公表図書は予定図のため、指定時に変更になることがあります。



(1/200,000)



(1/25,000)

様式-1(土) 土砂災害警戒区域 位置図	自然の現象	土石流
	溪流番号	20505B0139-2
	溪流名	松久保沢-2
	所在地	福島県石川郡古殿町大字山上字松久保

この地図は、国土地理院長の承認を得て、同院発行の数値地図200000(地図画像)及び数値地図25000(地図画像)を複製したものである。(承認番号 平24東複、第75号)

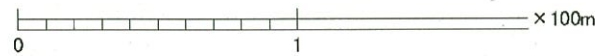


# 基礎調査結果の公表

※ この公表図書は予定図のため、指定時に変更になることがあります。



横断測線の区間	力の大きさのうち最大のもの(kN/m <sup>2</sup> )	土石流の高さ(m)
①	24.51	0.71



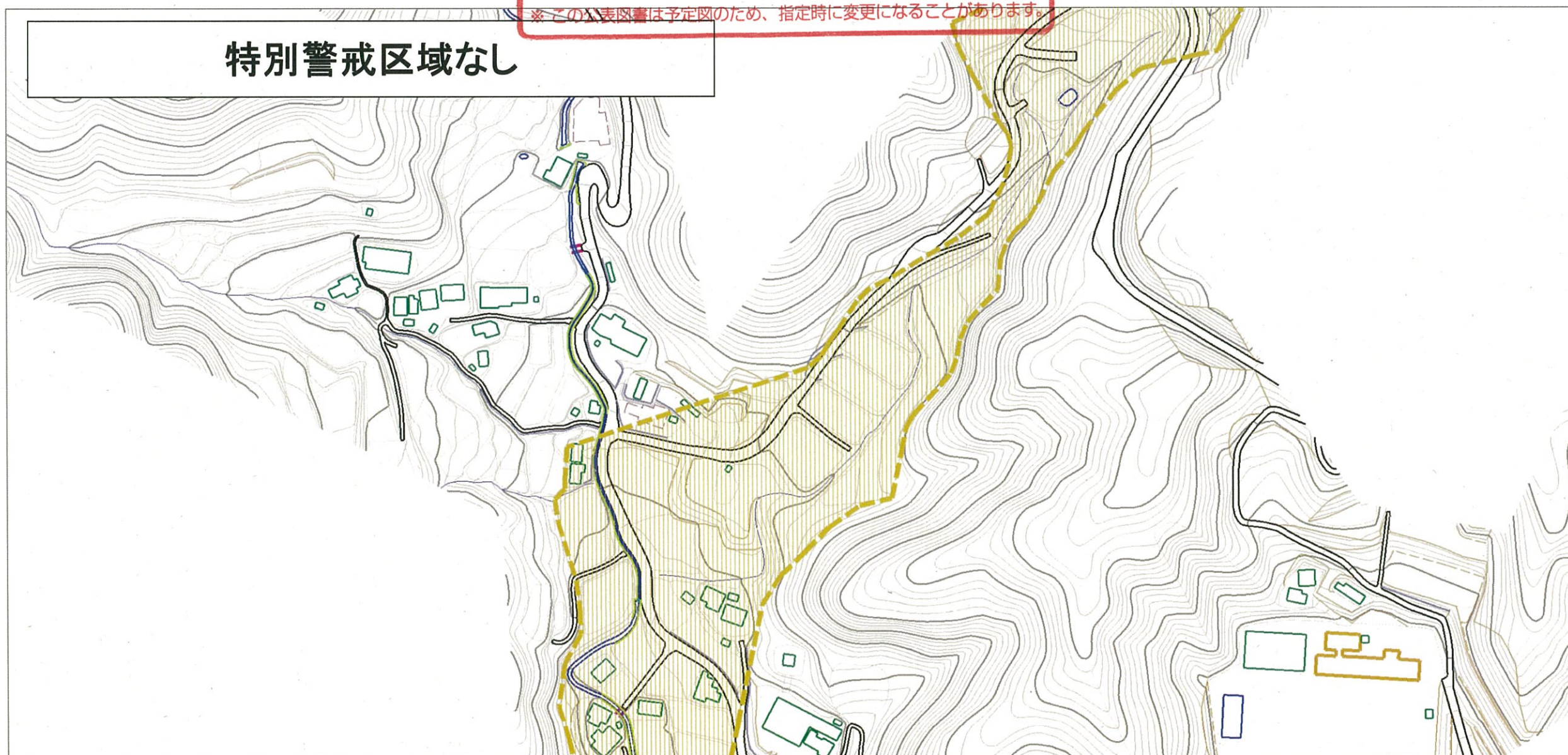
様式-2(土) 土砂災害警戒区域・土砂災害特別警戒区域図	土砂災害警戒区域 (土砂災害防止法施行令第二条の基準に該当する区域)		N 縮尺 1:2,500	自然現象の種類	土石流	溪流番号	20505B0139-2
	土砂災害特別警戒区域 (土砂災害防止法施行令第三条の基準に該当する区域)			告示番号		溪流名	松久保沢-2
	上記以外の区域			告示年月日		所在地	福島県石川郡古殿町大字山上字松久保



# 基礎調査結果の公表

※この公表図書は予定図のため、指定時に変更になることがあります。

特別警戒区域なし

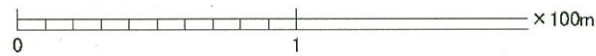


様式-2(土) 土砂災害警戒区域・土砂災害特別警戒区域図	土砂災害警戒区域 (土砂災害防止法施行令第二条の基準に該当する区域)		N 縮尺 1:2,500	自然現象の種類	土石流	溪流番号	20505B0139-2
	土砂災害特別警戒区域 (土砂災害防止法施行令第三条の基準に該当する区域)			告示番号		溪流名	松久保沢-2
	土砂等の高さが1mを超え、その衝撃力が50kN/mを超える区域 土砂等の高さが1mを超え、その衝撃力が50kN/mを超えない区域 上記以外の区域			告示年月日		所在地	福島県石川郡古殿町大字山上字松久保



# 基礎調査結果の公表

※ この公表図書は予定図のため、指定時に変更になることがあります。



様式-2(土)

土砂災害警戒区域・土砂災害特別警戒区域図

土砂災害警戒区域  
(土砂災害防止法施行令第二条の基準に該当する区域)

土砂災害特別警戒区域  
(土砂災害防止法施行令第三条の基準に該当する区域)  
土砂等の高さが1mを越え、その衝撃力が50kN/mを越える区域  
土砂等の高さが1mを越え、その衝撃力が50kN/mを超えない区域  
上記以外の区域



縮尺  
1:2,500

自然現象の種類

告示番号

告示年月日

土石流

溪流番号

溪流名

所在地

20505B0139-2

松久保沢-2

福島県石川郡古殿町大字山上字松久保