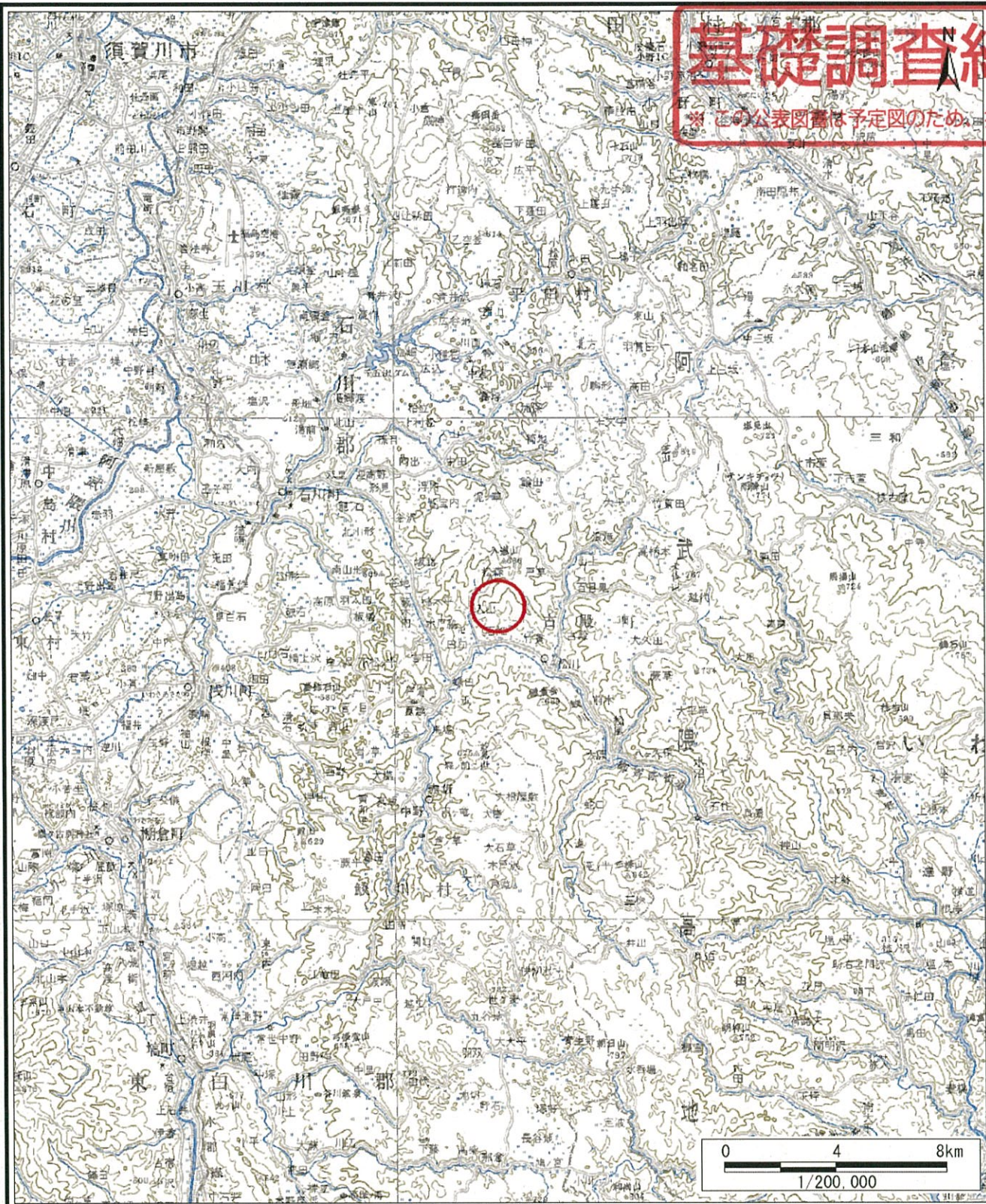
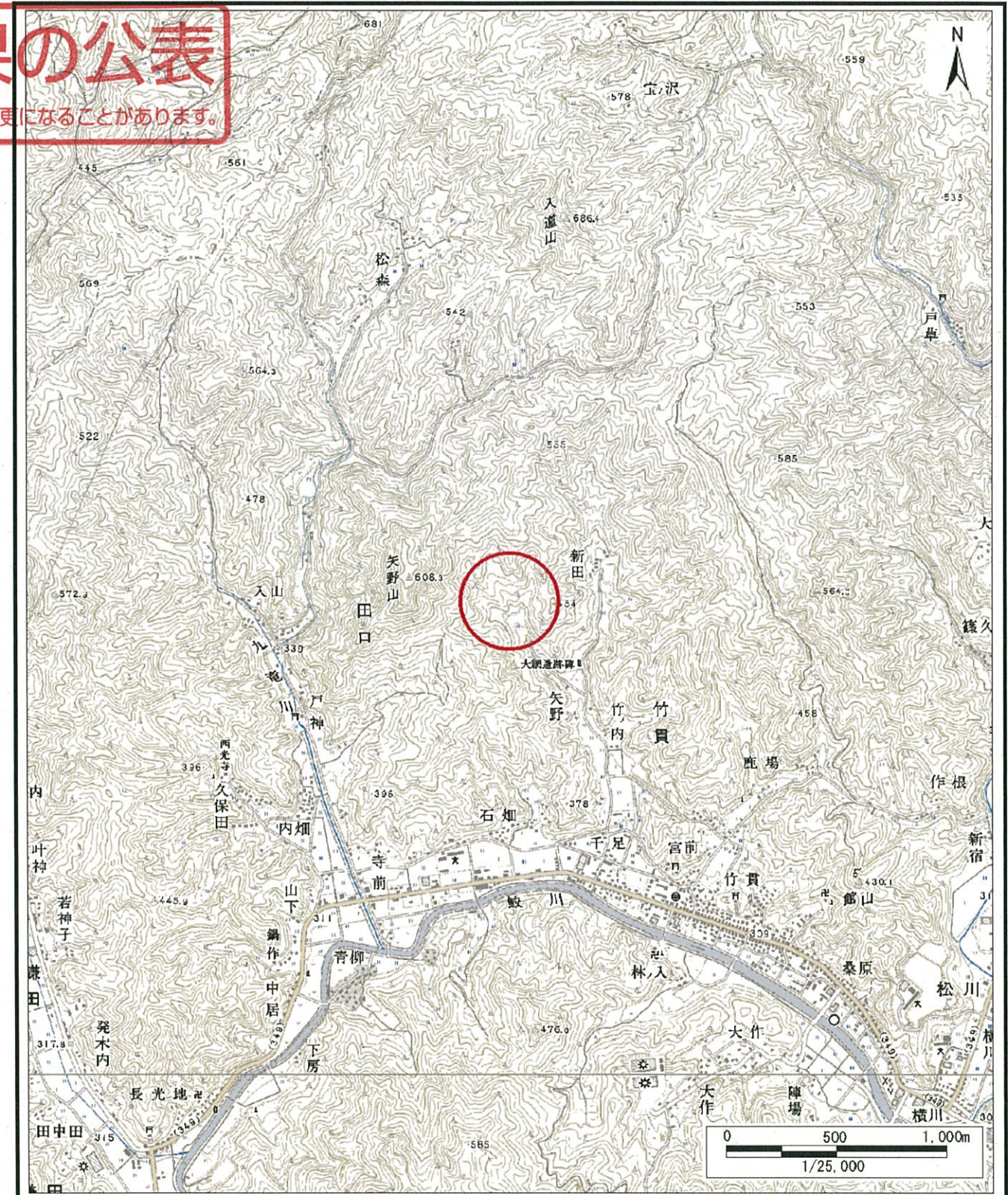


基礎調査結果の公表

※この公表図書は予定図のため、指定時に変更になることがあります。



(1/200,000)



(1/25,000)

様式-1(土)

土砂災害警戒区域・土砂災害特別警戒区域 位置図

自然現象の種類	土石流
溪流番号	20505B0176-2
溪流名	矢野沢-2
所在地	福島県石川郡古殿町大字竹貫字矢野

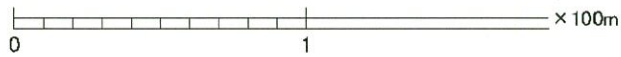
この地図は、国土地理院長の承認を得て、同院発行の数値地図200000(地図画像)及び数値地図25000(地図画像)を複製したものである。(承認番号 平24東複、第75号)

基礎調査結果の公表

※ この公表図書は予定図のため、指定時に変更になることがあります。



横断測線の区間	力の大きさのうち最大のもの(kN/m ²)	土石流の高さ(m)
①	19.82	0.77



様式-2(土)
土砂災害警戒区域・土砂災害特別警戒区域図

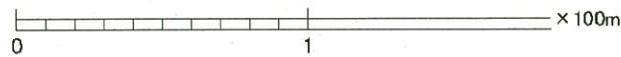
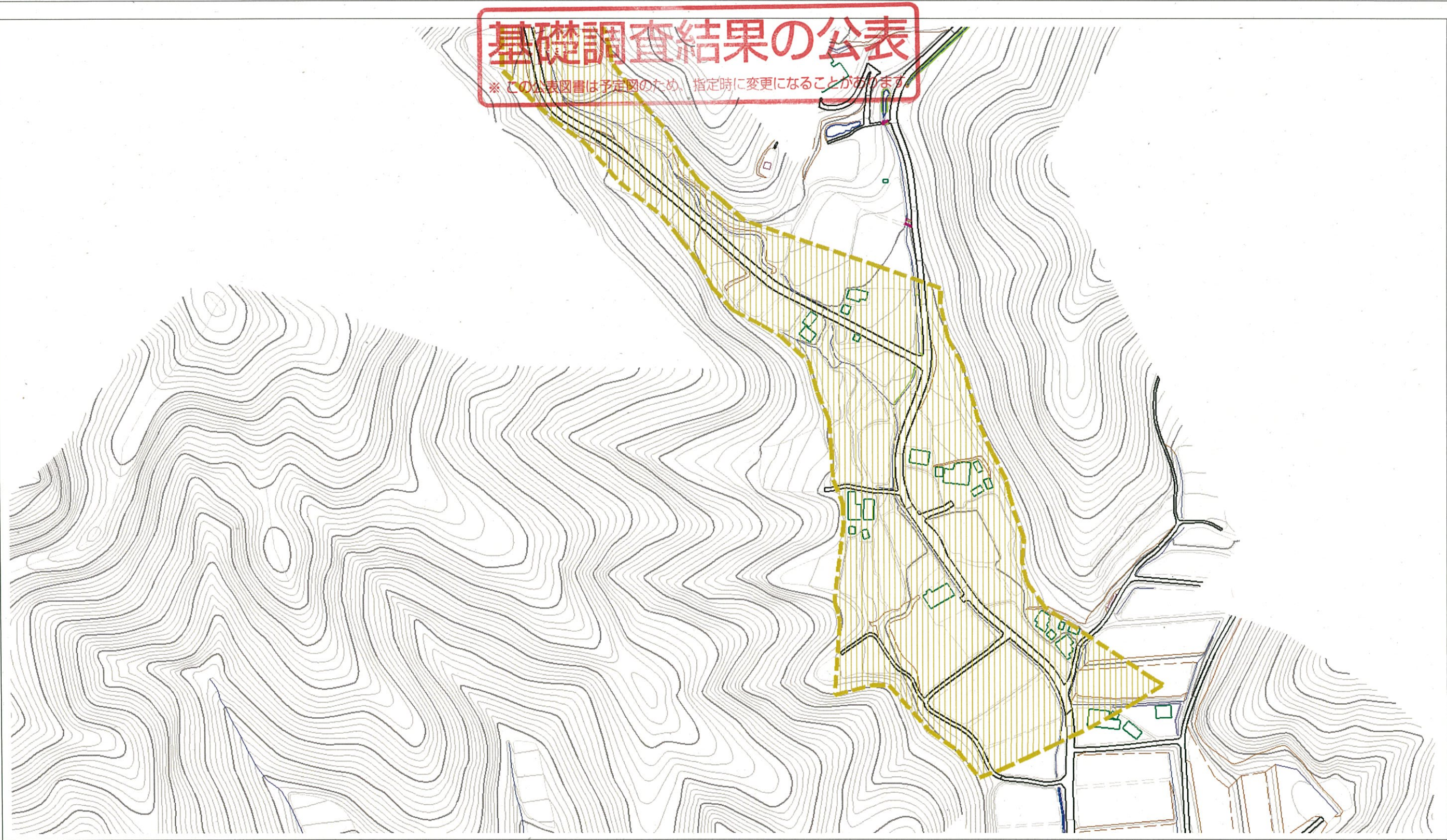
土砂災害警戒区域 (土砂災害防止法施行令第二条の基準に該当する区域)	
土砂災害特別警戒区域 (土砂災害防止法施行令第三条の基準に該当する区域)	
上記以外の区域	

N
縮尺
1:2,500

自然現象の種類	土石流	溪流番号	20505B0176-2
告示番号		溪流名	矢野沢-2
告示年月日		所在地	福島県石川郡古殿町大字竹貫字矢野

基礎調査結果の公表

※この公表図書は予定図のため、指定時に変更になることがあります。



様式-2(土)
土砂災害警戒区域・土砂災害特別警戒区域
区域図

土砂災害警戒区域 (土砂災害防止法施行令第二条の基準に該当する区域)	
土砂災害特別警戒区域 (土砂災害防止法施行令第三条の基準に該当する区域)	
上記以外の区域	

N
縮尺
1:2,500

自然現象の種類	土石流	溪流番号	20505B0176-2
告示番号		溪流名	矢野沢-2
告示年月日		所在地	福島県石川郡古殿町大字竹貫字矢野