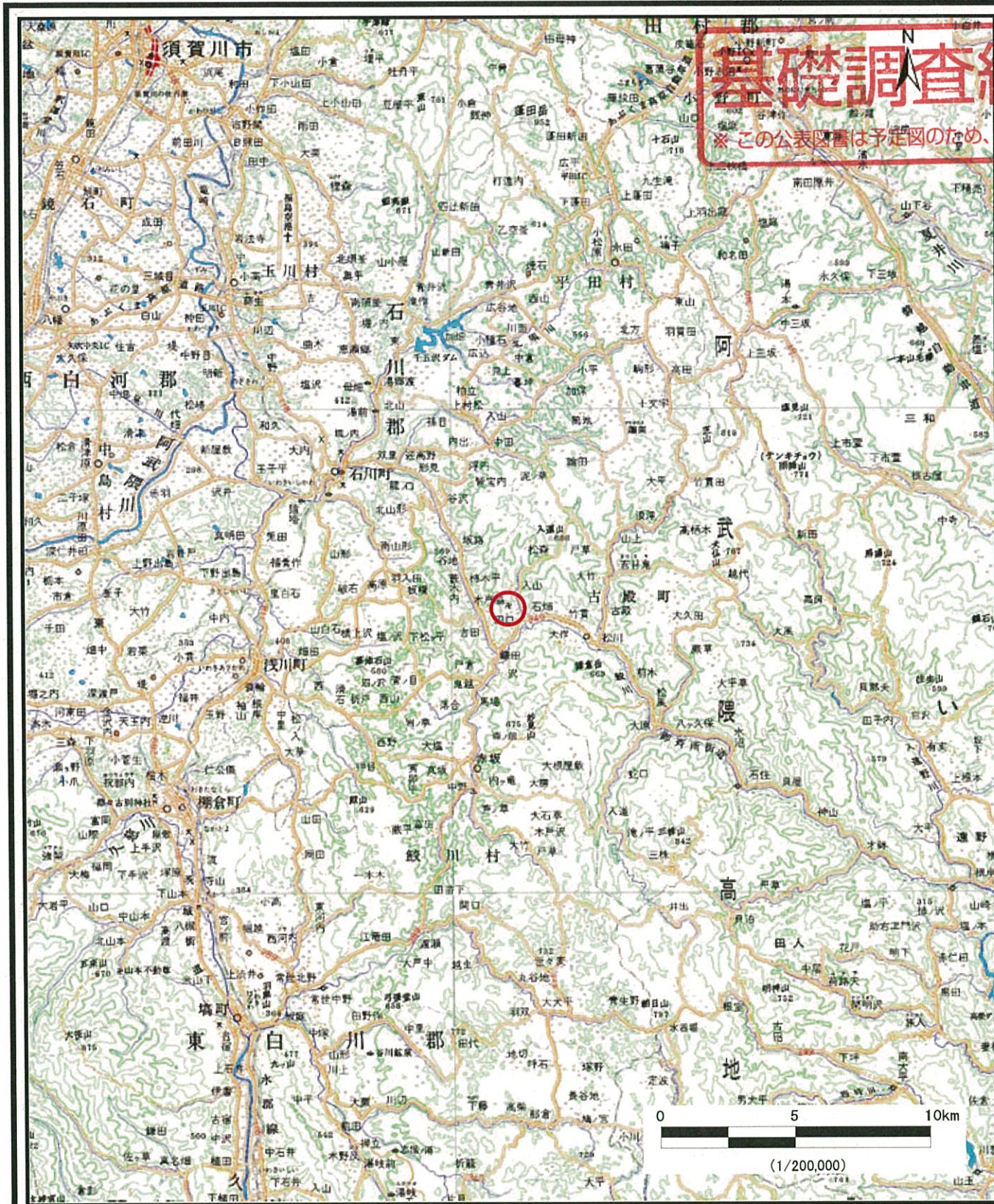
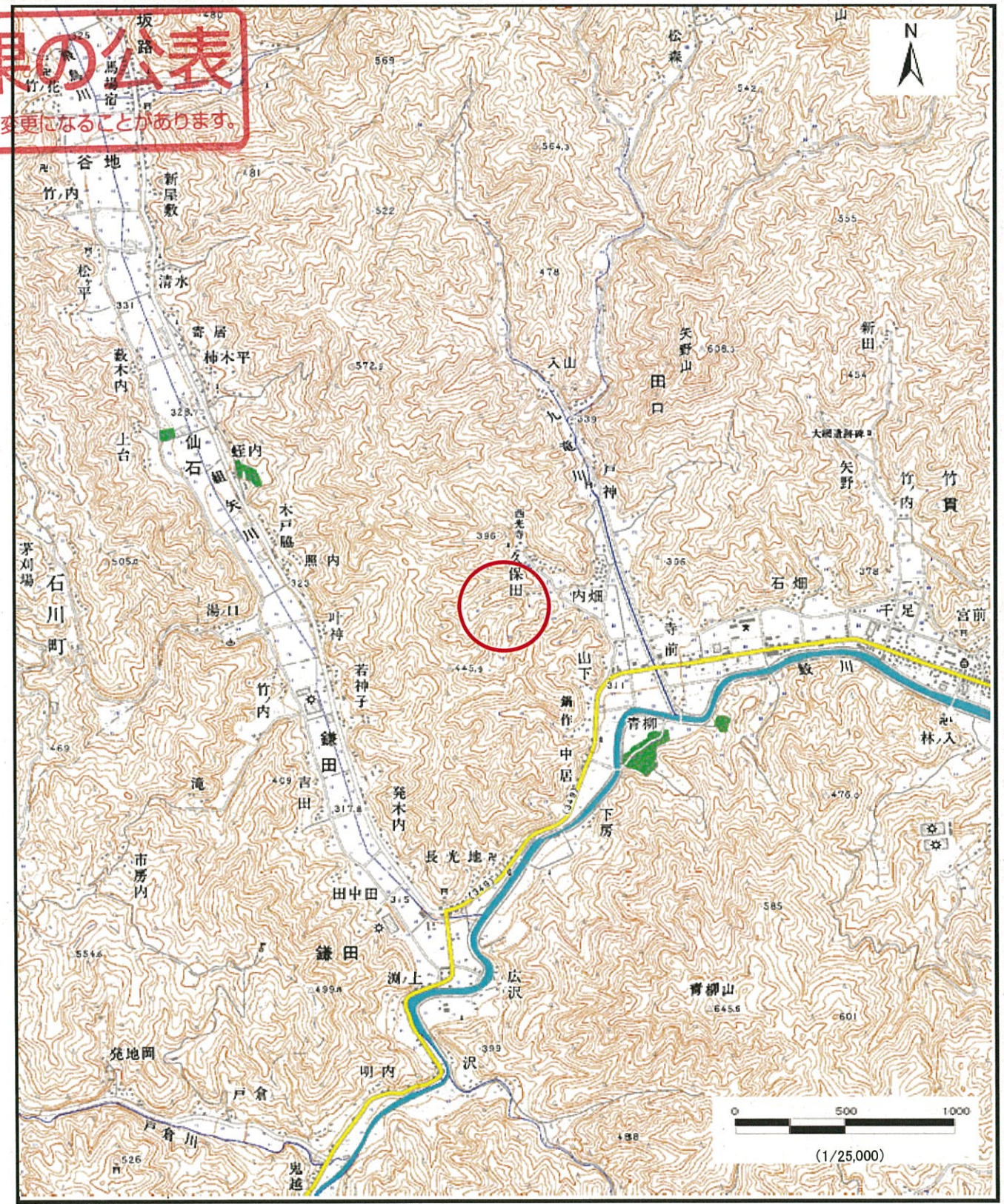


土砂災害警戒区域等の指定の公示に係る図書（その1）



(1/200,000)



(1/25,000)

基礎調査結果の公表

※この公表図書は予定図のため、指定時に変更になることがあります。

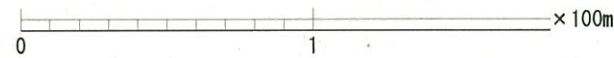
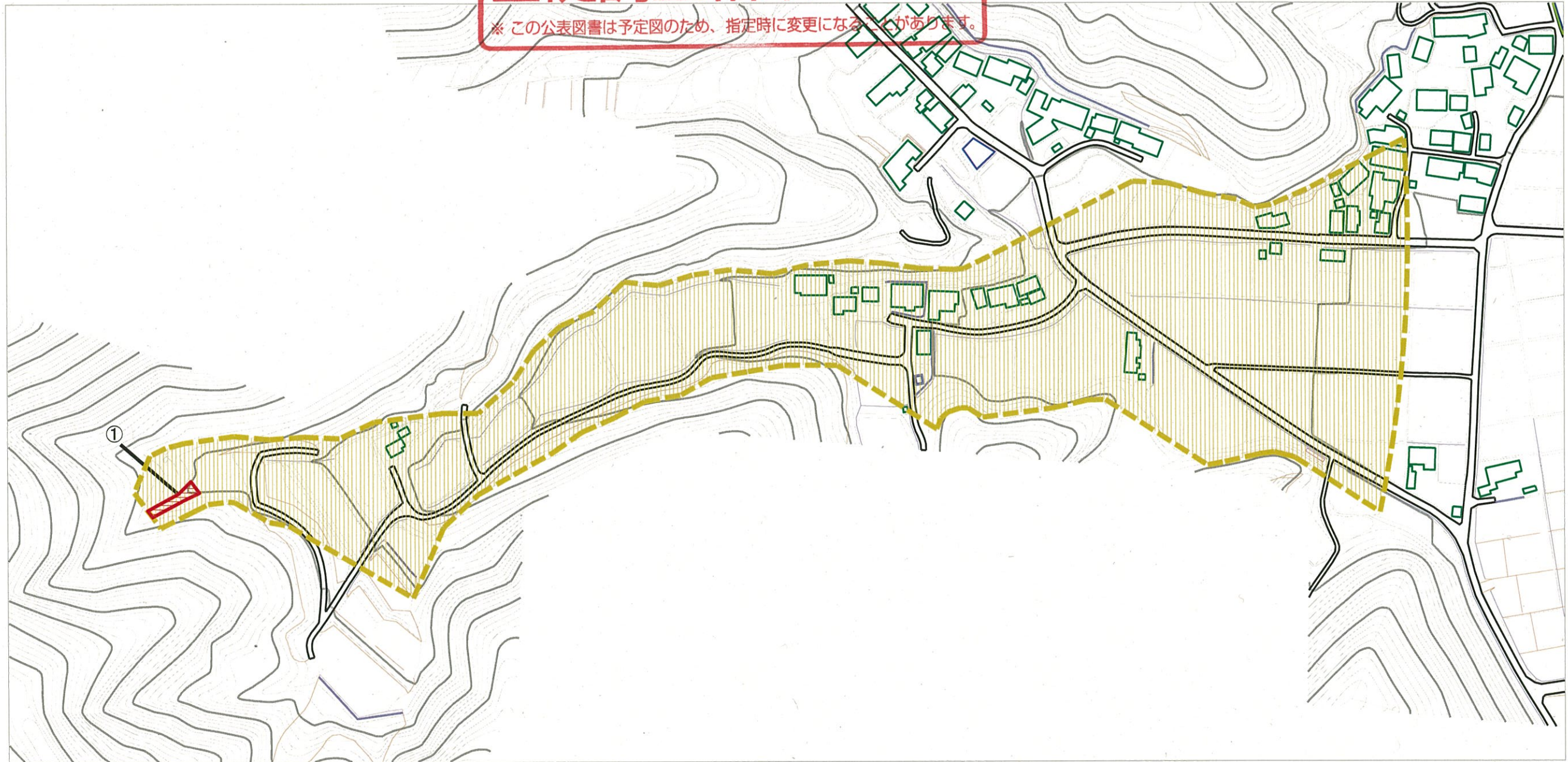
様式-1 (土)
土砂災害警戒区域・土砂災害特別警戒区域 位置図

自然現象の種類	土石流
溪流番号	20505B0189
溪流名	久保田沢3号
所在地	石川郡古殿町大字田口字西作、内畑

この地図は、国土地理院長の承認を得て、同院発行の数値地図20000(地図画像)、数値地図25000(地図画像)を複製したものである。(承認番号 平25情複、第757号)

基礎調査結果の公表

※ この公表図書は予定図のため、指定時に変更になることがあります。



横断測線の区間	力の大きさのうち最大のもの (KN/m ²)	土石流の高さ (m)
①	35.35	0.54

様式-2 (土) 土砂災害警戒区域・土砂災害特別警戒区域 区域図	土砂災害警戒区域 (土砂災害防止法施行令第二条の基準に該当する区域)		N 縮尺 1:2,500	自然現象 の種類 土石流	溪流番号 20505B0189	
	土砂災害特別 警戒区域 (土砂災害防止 法施行令第三 条の基準に該 当する区域)	土石等の高さが1mを超え、 その衝撃力が50KN/m ² を超える区域			告示番号	溪流名 久保田沢3号
	土石等の高さが1mを超え、 その衝撃力が50KN/m ² を超えない区域			告示年月日	所在地 石川郡古殿町大字田口 字西作、内畑	