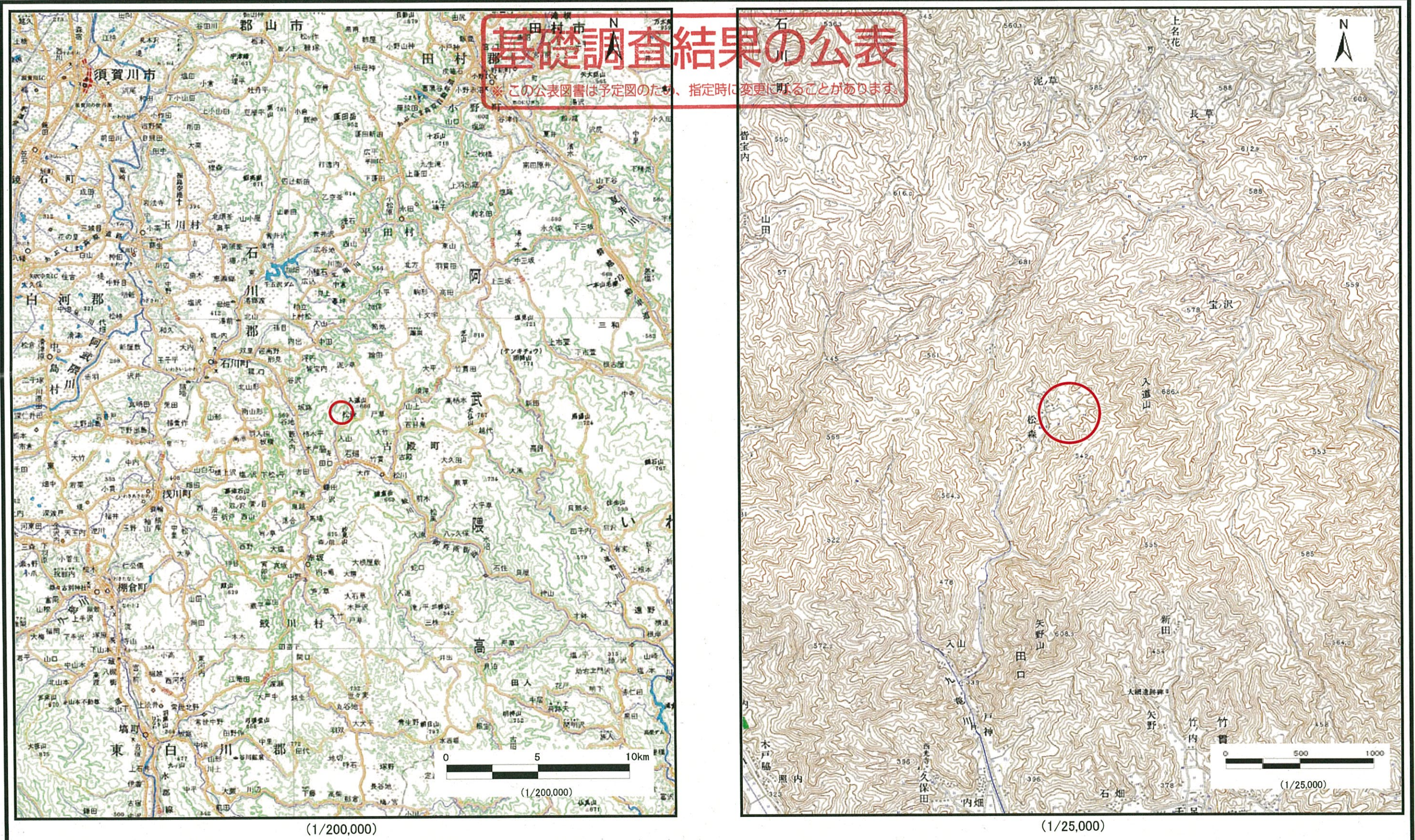


土砂災害警戒区域等の指定の公示に係る図書（その1）



**基礎調査結果の公表**  
 ※この公表図書は予定図のため、指定時に変更になることがあります。

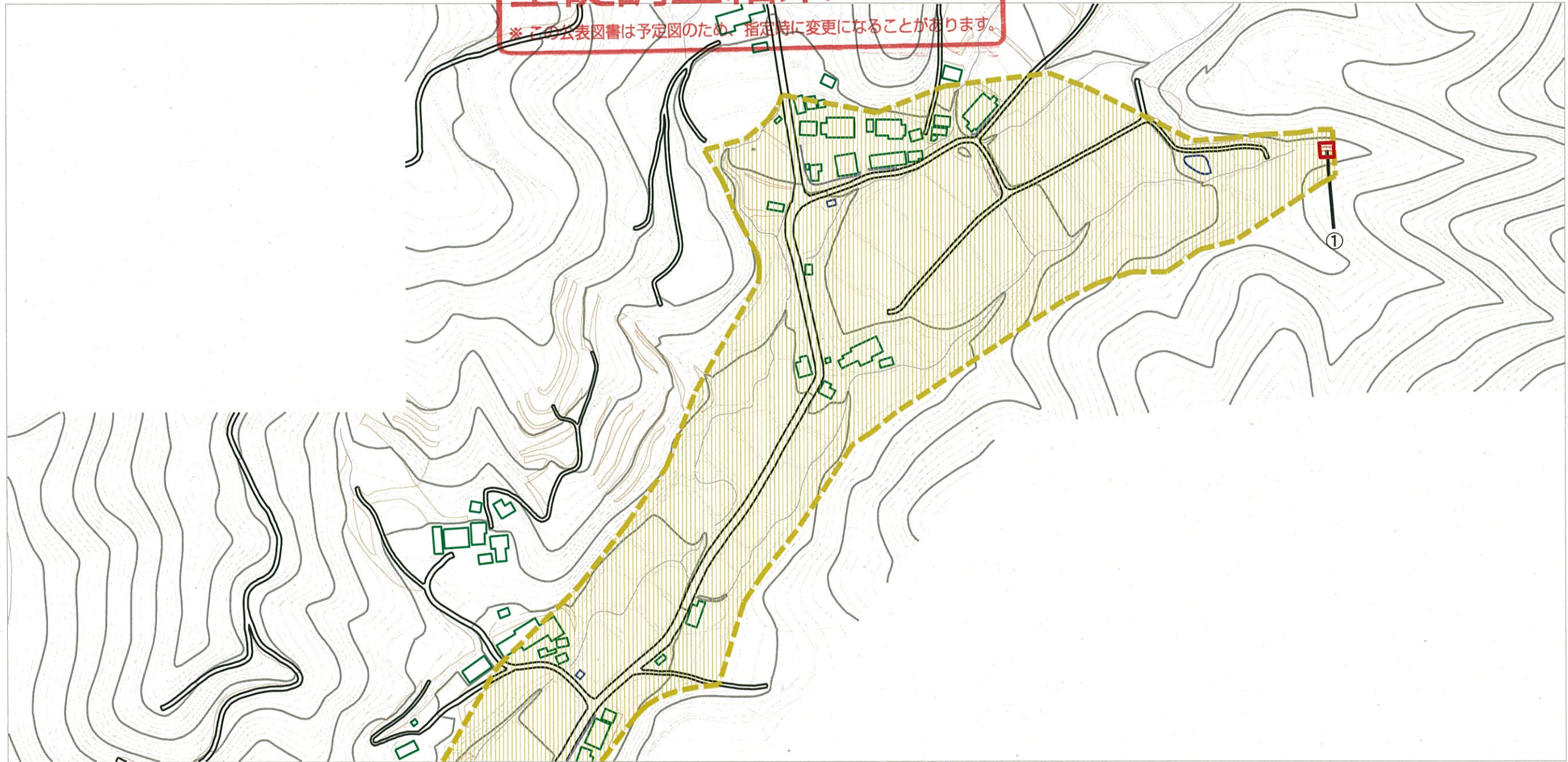
様式-1 (土)  
 土砂災害警戒区域・土砂災害特別警戒区域 位置図

自然現象の種類	土石流
溪流番号	20505B0209
溪流名	入道沢4号
所在地	石川郡古殿町大字田口字松森

この地図は、国土地理院長の承認を得て、同院発行の数値地図20000(地図画像)、数値地図25000(地図画像)を複製したものである。(承認番号 平25情複、第757号)

# 基礎調査結果の公表

※この公表図書は予定図のため、指定時に変更になることがあります。



横断測線の区間	力の大きさのうち最大のもの (KN/m <sup>2</sup> )	土石流の高さ (m)
①	15.08	0.51

様式-2 (土)

土砂災害警戒区域・土砂災害特別警戒区域  
区域図

土砂災害警戒区域  
(土砂災害防止法施行令第二条の基準に該当する区域)

土石等の高さが1mを超え、  
その衝撃力が50kN/m<sup>2</sup>を超える区域

土石等の高さが1mを超え、  
その衝撃力が50kN/m<sup>2</sup>を超えない区域

上記以外の区域



縮尺  
1:2,500

自然現象  
の種類

告示番号

告示年月日

土石流

溪流番号

溪流名

所在地

20505B0209

入道沢4号

石川郡古殿町大字田口

字松森

# 基礎調査結果の公表

※この公表図書は予定図のため、指定時に変更になることがあります。

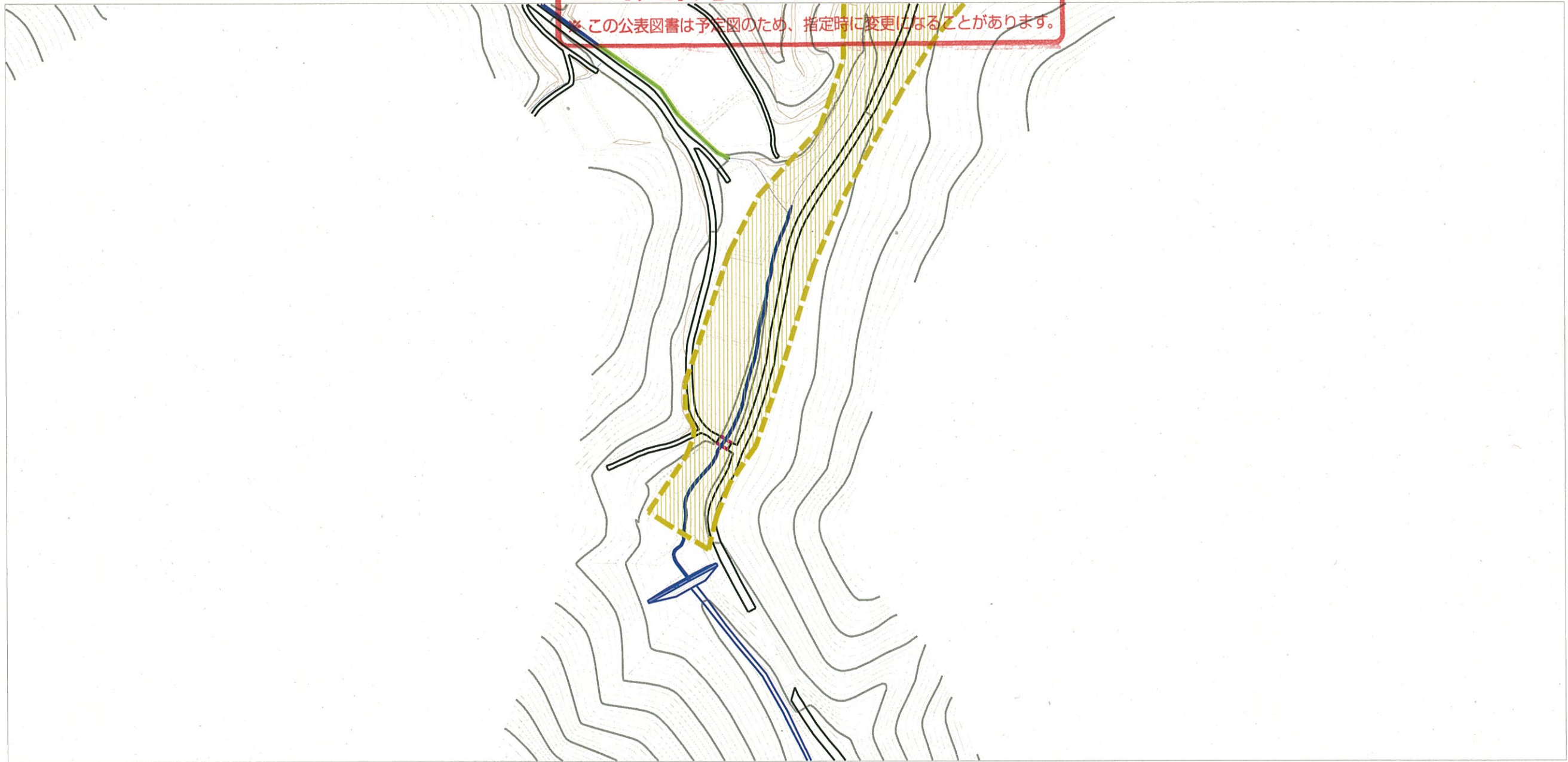


0 1 ×100m

様式-2 (土) 土砂災害警戒区域・土砂災害特別警戒区域 区域図	土砂災害警戒区域 (土砂災害防止法施行令第二条の基準に該当する区域)		N 縮尺 1:2,500	自然現象 の種類	土石流	溪流番号 20505B0209
	土砂災害特別 警戒区域 (土砂災害防止 法施行令第三条 の基準に該当 する区域)			告示番号		溪流名 入道沢4号
	上記以外の区域			告示年月日		所在地 石川郡古殿町大字田口 字松森

# 基礎調査結果の公表

※この公表図書は予定図のため、指定時に変更になることがあります。



0 1 ×100m

様式-2(土) 土砂災害警戒区域・土砂災害特別警戒区域 区域図	土砂災害警戒区域 (土砂災害防止法施行令第二条の基準に該当する区域)		N 縮尺 1:2,500	自然現象の種類	土石流	溪流番号	20505B0209
	土砂災害特別警戒区域 (土砂災害防止法施行令第三条の基準に該当する区域)			告示番号		溪流名	入道沢4号
	土砂災害特別警戒区域 (土砂災害防止法施行令第三条の基準に該当する区域)			告示年月日		所在地	石川郡古殿町大字田口字松森