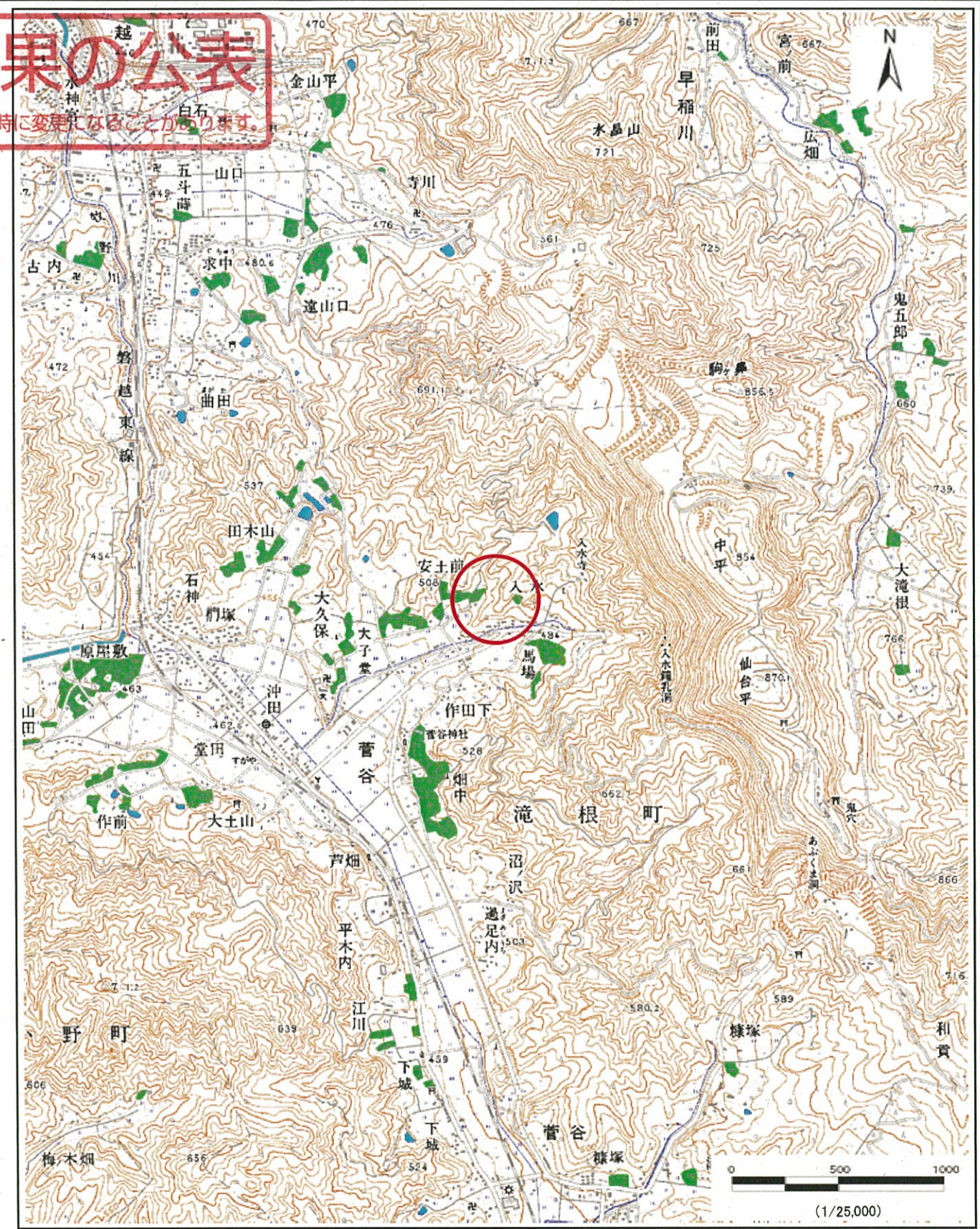


土砂災害警戒区域等の指定の公示に係る図書(その1)

基礎調査結果の公表

※この公表図書は予定図のため、指定時に変更になることがあります。



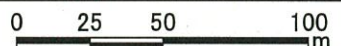
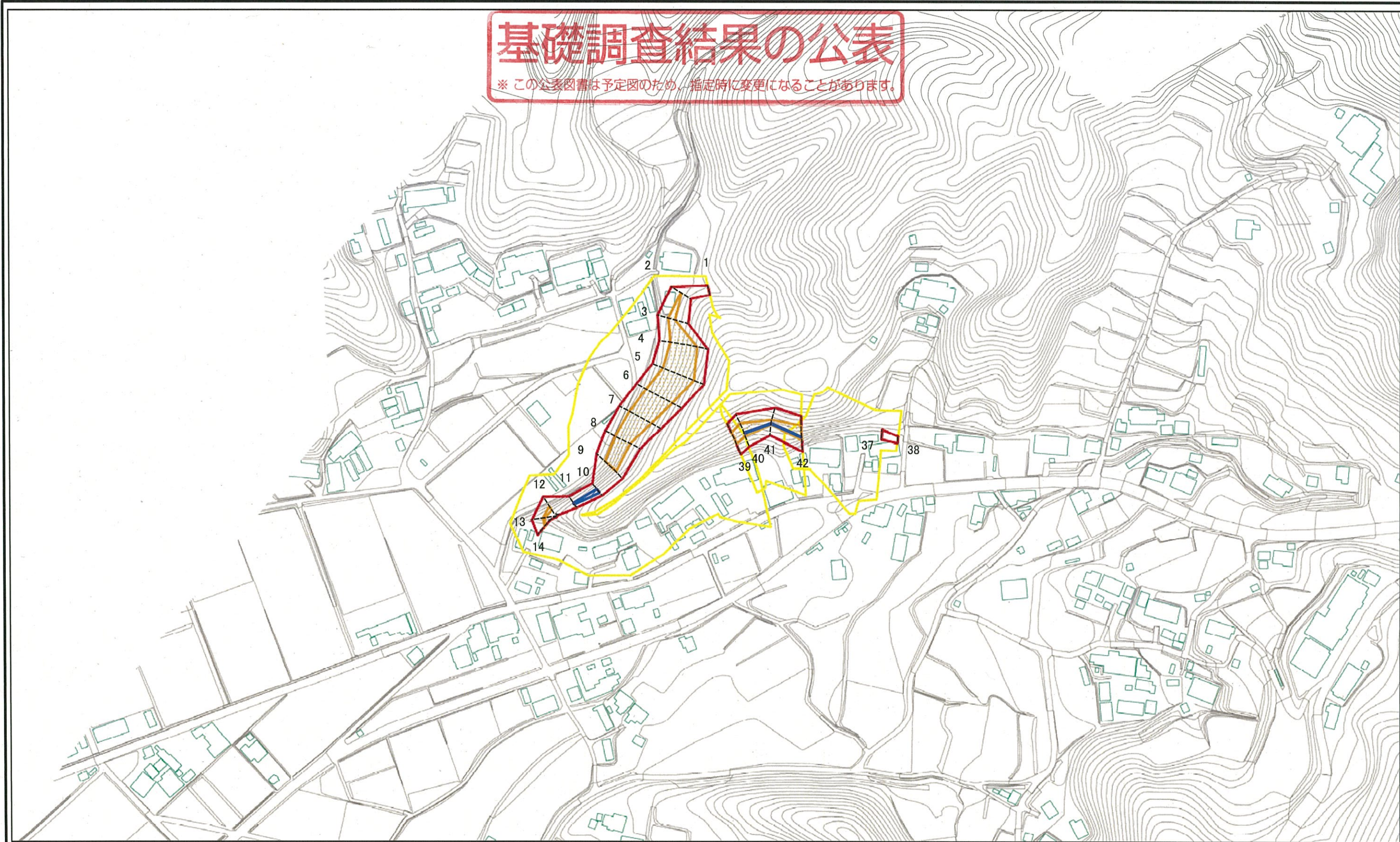
様式-1(急)
土砂災害警戒区域・土砂災害特別警戒区域
位置図

自然現象の種類	急傾斜地の崩壊
箇所番号	378
箇所名	入水2号
所在地	田村市滝根町菅谷字入水

この地図は、国土地理院長の承認を得て、同院発行の数値地図20000(地図画像)、数値地図25000(地図画像)を複製したものである。(承認番号 平25情複、第757号)

基礎調査結果の公表

※ この公表図書は予定図のため、指定時に変更になることがあります。



様式-2(急)
土砂災害警戒区域・土砂災害特別警戒区域
区域図(その1)

土砂災害警戒区域 (土砂災害防止法施行令第二條の基準に該当する区域)	
土砂災害特別警戒区域 (土砂災害防止法施行令第三條の基準に該当する区域)	
土砂災害特別警戒区域 (斜面の崩壊による土石等の衝撃力が100kN/m ² を超える区域)	
土砂災害特別警戒区域 (斜面の崩壊による土石等の堆積の高さが3mを超える区域)	
上記以外の区域	

N	
縮尺	1:2,500

自然現象の種類	急傾斜地の崩壊	箇所番号	378
告示番号		箇所名	入水2号
告示年月日		所在地	田村市滝根町菅谷字入水