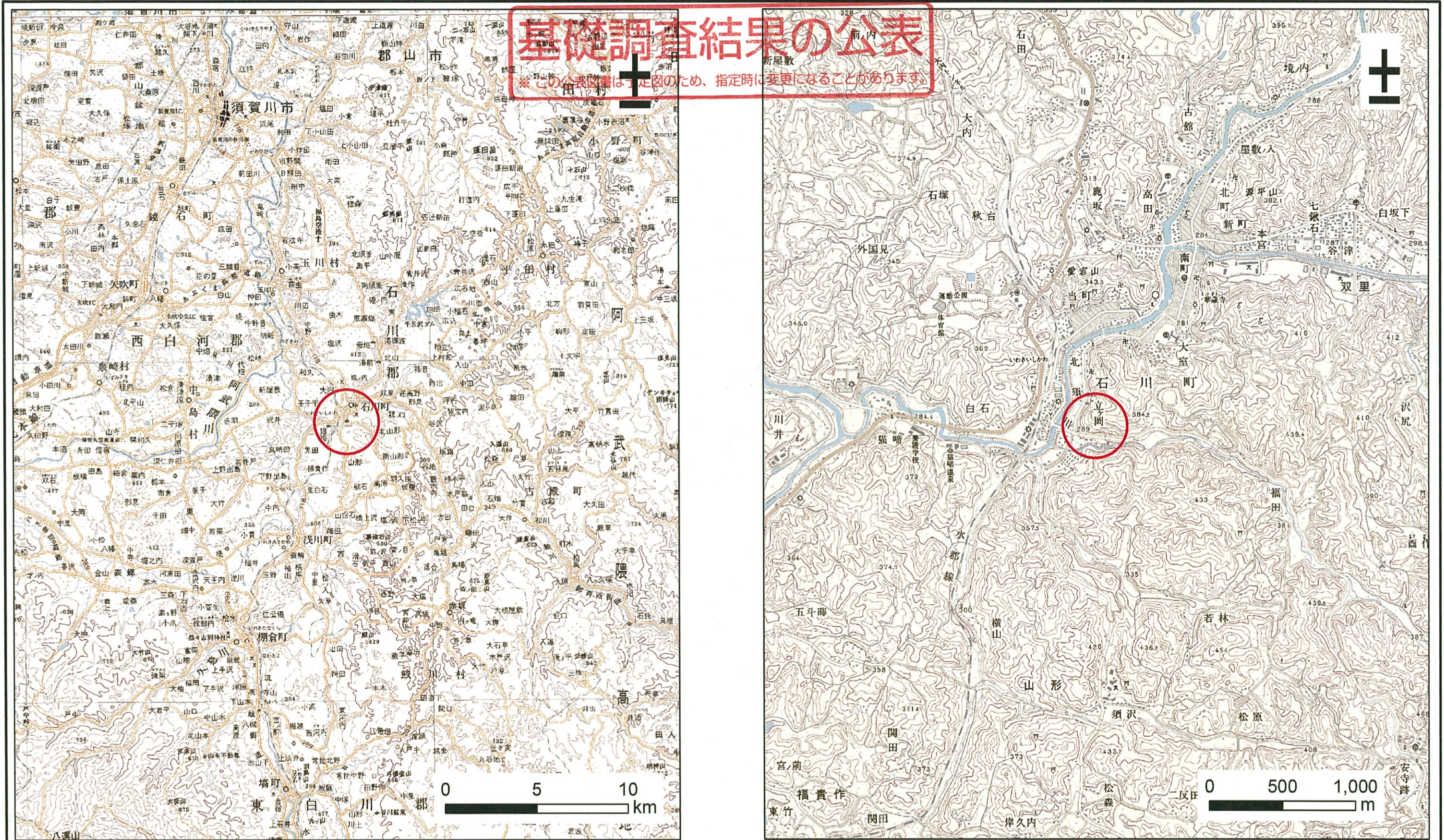


土砂災害警戒区域等の指定の公示に係る図書(その1)



(1/200,000)

(1/25,000)

様式-1(地)

土砂災害警戒区域・土砂災害特別警戒区域 位置図

自然現象の種類

箇所番号

箇所名

所在地

地すべり

104-A~G

立ヶ岡-A~G

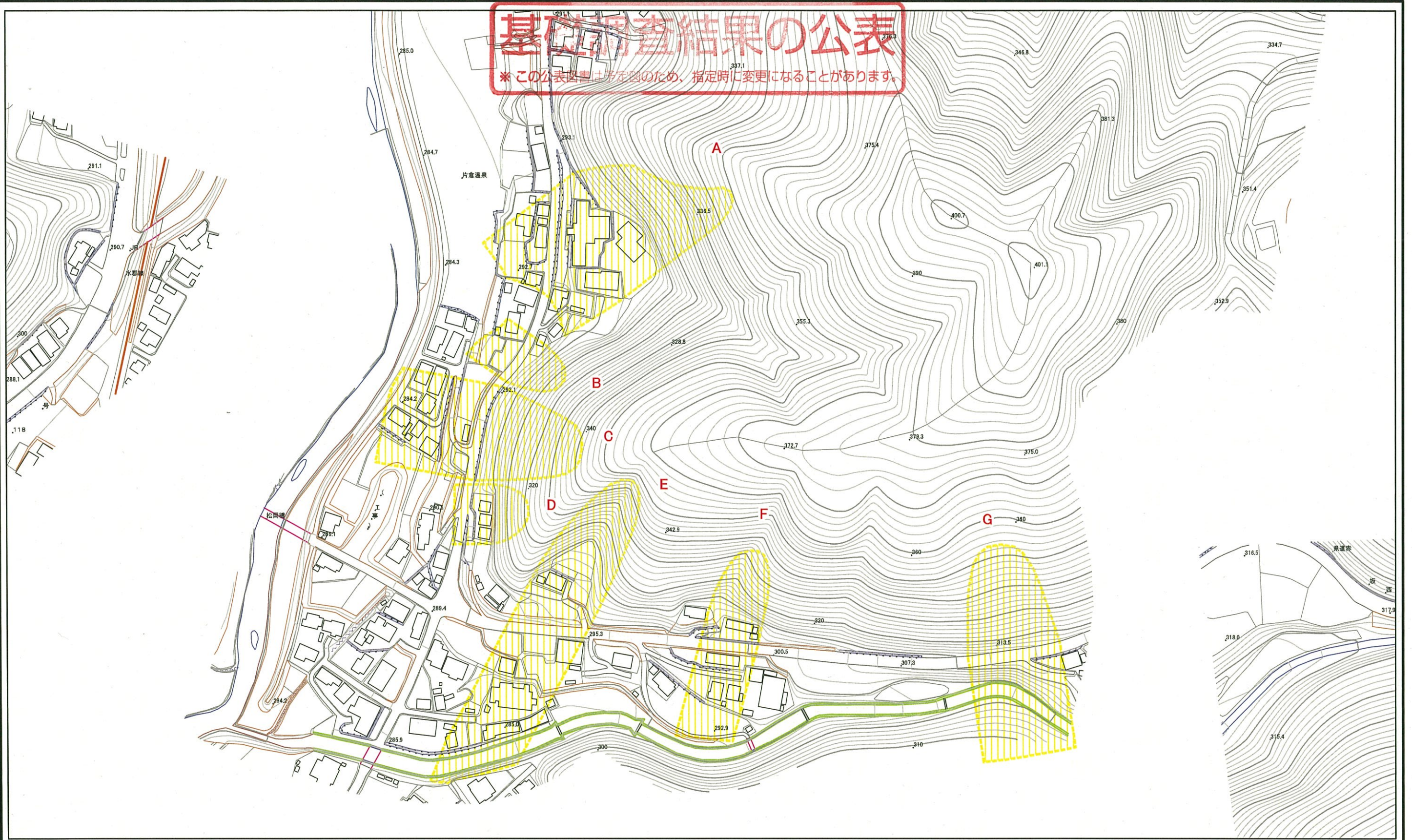
石川町大字山形

「この地図は、国土地理院長の承認を得て、同院発行の数値地図200000(地図画像)及び数値地図25000(地図画像)を複製したものである。(承認番号 平25情複、第757号)」

土砂災害警戒区域等の指定の公示に係る図書案(その2)

基礎調査結果の公表

\*この公表図書は所定図のため、指定時に変更になることがあります。



0 50 100 200 m

様式-2(地) 土砂災害警戒区域・土砂災害特別警戒区域 区域図	土砂災害警戒区域 (土砂災害防止法施行令第二条の基準に該当する区域)		縮尺 1:2,500	自然現象 の種類	地すべり	箇所番号 104-A~G
	土砂災害特別警戒区域 (土砂災害防止法施行令第三条の基準に該当する区域)			告示番号	箇所名 立ヶ岡-A~G	
				告示年月日	所在地 石川町大字山形	