

復旧・復興 -福島県土木部-

インフォメーション

Vol.33
2015.11.2.
Fukushima

県中建設事務所news

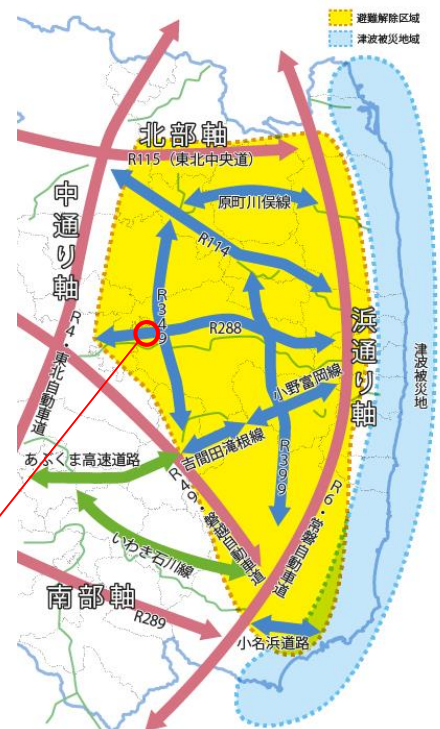
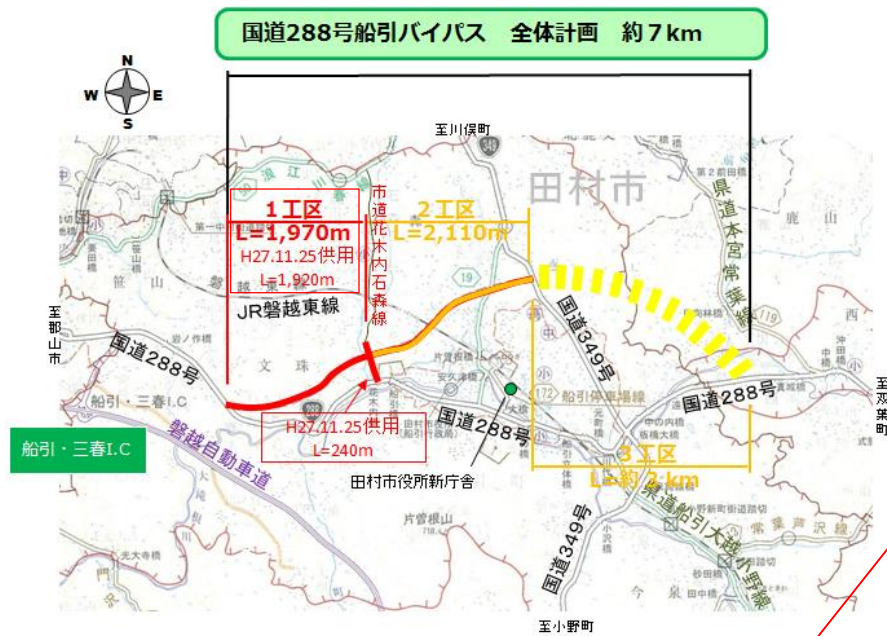
ふねひき

国道288号船引バイパス1工区、11月25日開通！

福島県が整備を進めている国道288号船引バイパスのうち1工区及び接続する市道花木内石森線が、平成27年11月25日(水)15:00に開通します。

国道288号は、郡山市を起点とし双葉町に至る延長約70kmの中通りと浜通りを結ぶ地域連携道路であり、緊急輸送路第二次確保路線にも位置付けられています。

船引バイパスは、災害に強い道路ネットワークの構築、交通・物流ネットワークの強化、磐越自動車道や田村西部工業団地へのアクセスの向上とともに、田村市船引町の市街地の渋滞緩和を図ることにより、地域の活性化と良好な市街地環境の形成に大きく寄与する道路です。



国道288号船引バイパス1工区

この記事の問い合わせ先

：県中建設事務所 道路課 024-935-1430

いわき建設事務所news

おがわまちかみだい ころじり

復興公営住宅 小川町上代・小路尻団地 造成工事に着手！

いわき市小川町家ノ前地区における復興公営住宅(小川町上代・小路尻団地)について、地元の皆様方の御協力により、平成27年11月から工事に着手することとなりました。工事中御不便をおかけしますが、御理解御協力のほど、よろしくお祈いします。



この記事の問い合わせ先

：いわき建設事務所 建築住宅課 0246-24-6131



＜復興・復興に向けた取り組みを紹介します＞

福島県 公共土木施設復旧・復興情報
～ふるさとの再生と帰還にむけて～ 福島県土木部

Web版はコチラ→ <http://www.pref.fukushima.lg.jp/sec/41025a/dobokufukkou-top.html>

まつかわうら いそべ 松川浦漁港（磯部）の復旧状況

松川浦漁港（磯部）では、岸壁の復旧が完了いたしました。既にほとんどの岸壁の供用を開始しています。岸壁が完成したことにより、かつての漁船が並ぶ風景を取りもどしつつあります。松川浦漁港の本格的な漁業活動を一日でも早く復興し、地域経済・生活の基盤となるよう、残る船揚場・波除堤等の施設の復旧を行います。

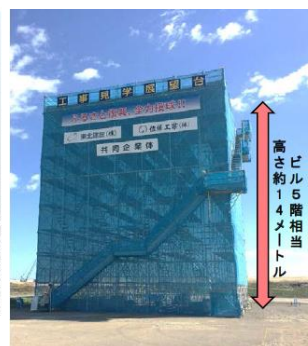


らちきざき 新地町埧木崎に大展望台が完成！

新地町埧木崎地内に大展望台※（高さ14m）が完成しました。新地町沿岸部の復興事業地区では海岸堤防、緑地公園、JR常磐線、バイパス工事など様々な復旧工事を行っており、展望台からはその復旧状況が眼下に見えます。

見学希望の方は、相馬港湾建設事務所 建設課 海岸班（電話番号下記）まで御連絡ください。

※展望台は東北建設・佐藤工業の共同企業体が設置



この記事の問い合わせ先

: 相馬港湾建設事務所 建設課 0244-26-7157

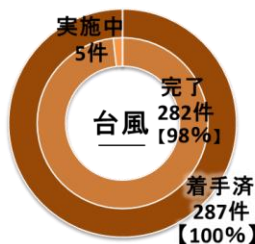
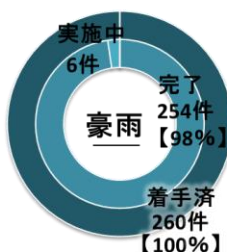
Report

■【県土木部全体】平成23年被災・災害復旧事業の進捗状況（平成27年9月30日現在）

- ・東日本大震災 着手 **93%** 完了 **77%**
- ・新潟・福島豪雨 着手 **100%** 完了 **98%**
- ・台風15号 着手 **100%** 完了 **98%**

※率の算定は事業実施箇所数に対し、事業着手した箇所数の割合を着手率、事業完了した箇所数の割合を完了率、として算出しています。

※帰還困難区域の査定が未実施の箇所は含まれていません。今後の査定実施により対象が増加する場合があります。



■もう一言

平成27年9月関東・東北豪雨において、被災箇所の応急対応に顕著な功績があった建設会社等へ県から感謝状を授与します。

詳細はこちら↓

<http://www.pref.fukushima.lg.jp/uploaded/attachment/137724.pdf>

福島県土木部 土木企画課 防災担当

TEL:024-521-7890 FAX:024-521-7950

Mail:doboku_bousai@pref.fukushima.lg.jp