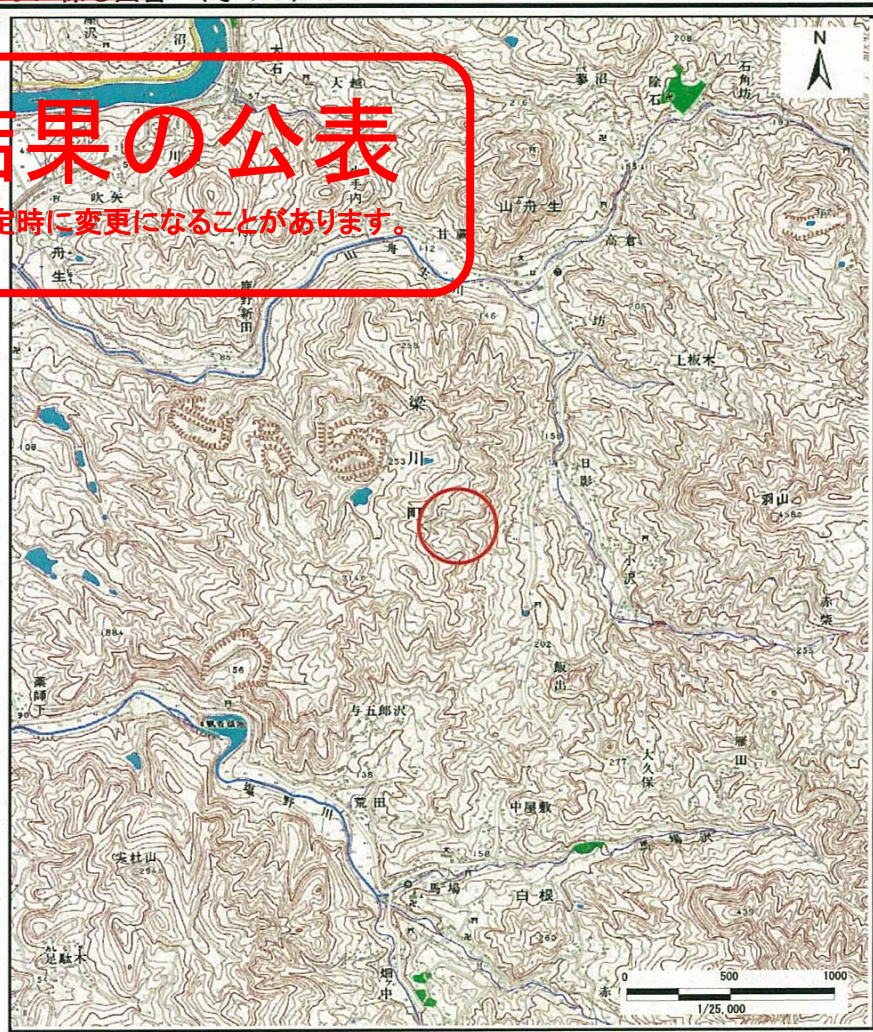


基礎調査結果の公表

※この公表図書は予定図のため、指定時に変更になることがあります。



(1/200,000)



(1/25,000)

様式-1(土)
土石災害警戒区域・土石災害特別警戒区域 位置図

自然現象の種類	土石流
溪流番号	10304A0027
溪流名	境窪沢
所在地	伊達市梁川町山舟生字境窪

この地図は、国土地理院長の承認を得て、同院発行の数値地図200000(地図画像)、数値地図25000(地図画像)を複製したものである。(承認番号 平22東複 第116号)

基礎調査結果の公表

※この公表図書は予定図のため、指定時に変更になることがあります。



0 1 × 100m

横断測線の区間	力の大きさのうち最大のもの (KN/m ²)	土石流の高さ (m)
①	19.42	0.54

様式-2(土)

土砂災害警戒区域・土砂災害特別警戒区域
区域図

土砂災害警戒区域
(土砂災害防止法施行令第2条の基準に該当する区域)
土石流の高さが1mを超える
その影響力が50kN/m²を超える区域
土砂災害特別警戒区域
(土砂災害防止法施行令第3条の基準に該当する区域)
土石流の高さが1mを超える
その影響力が50kN/m²を超える区域
上記以外の区域

N
縮尺
1:2,500

自然現象
の種類
告示番号
告示年月日

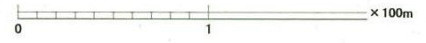
土石流

溪流番号
溪流名
所在地

10304A0027
境窪沢
伊達市梁川町山舟生宇境窪

基礎調査結果の公表

※この公表図書は予定図のため、指定時に変更になることがあります。



様式-2(土)
土石災害警戒区域・土石災害特別警戒区域
区域図

土石災害警戒区域
(土石災害防止法施行令第2条の基準に該当する区域)

土石災害特別警戒区域
(土石災害防止法施行令第3条の基準に該当する区域)

土石災害特別警戒区域
(土石災害防止法施行令第3条の基準に該当する区域)

上記以外の区域

縮尺
1:2,500

N

自然現象の種類	土石流	溪流番号	10304A0027
告示番号		溪流名	境窪沢
告示年月日		所在地	伊達市梁川町山舟生字境窪