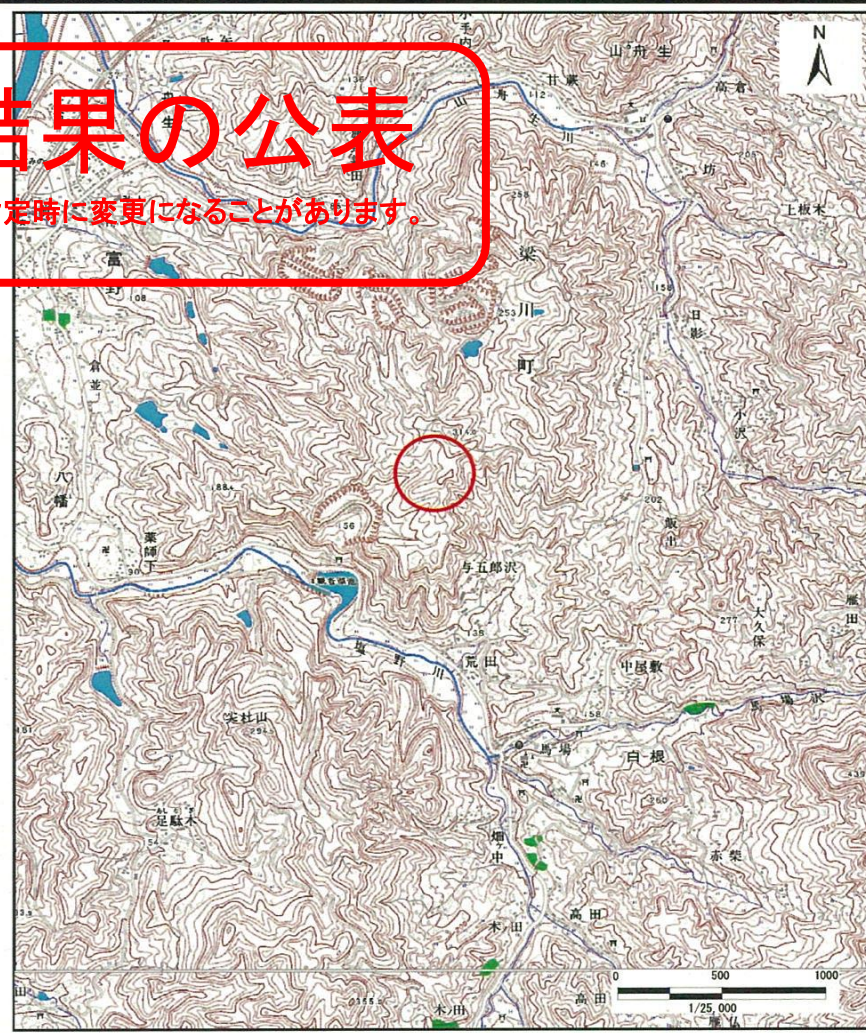


# 基礎調査結果の公表

※この公表図書は予定図のため、指定時に変更になることがあります。



(1/200,000)



(1/25,000)

様式-1 (土)  
土砂災害警戒区域・土砂災害特別警戒区域 位置図

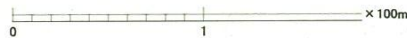
自然現象の種類	土石流
溪流番号	10304A0038-1
溪流名	与五郎沢-1
所在地	伊達市梁川町白根字下屋敷、字与五郎沢、字柿平

この地図は、国土地理院長の承認を得て、同院発行の数値地図200000(地図画像)、数値地図25000(地図画像)を複製したものである。(承認番号 平22東複 第116号)



# 基礎調査結果の公表

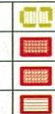
※この公表図書は予定図のため、指定時に変更になることがあります。



横断測線の区間	力の大きさのうち最大のもの (KN/m <sup>2</sup> )	土石流の高さ (m)
①	19.64	0.77

様式-2(土)  
土砂災害警戒区域・土砂災害特別警戒区域  
区域図

土砂災害警戒区域  
(土砂災害防止法施行令第2条の基準に該当する区域)  
土砂災害特別警戒区域  
(土砂災害防止法施行令第3条の基準に該当する区域)  
上記以外の区域



縮尺  
1:2,500

自然現象  
の種類  
告示番号  
告示年月日

土石流  
溪流番号 10304A0038-1  
溪流名 与五郎沢-1  
所在地 伊達市梁川町白根字下屋敷、  
字与五郎沢、字栲平



# 基礎調査結果の公表

※この公表図書は予定図のため、指定時に変更になることがあります。



0 1 × 100m

様式-2(土)

土砂災害警戒区域・土砂災害特別警戒区域図

土砂災害警戒区域  
(土砂災害防止法施行令第2条の基準に該当する区域)

土砂災害特別警戒区域  
(土砂災害防止法施行令第3条の基準に該当する区域)

土石等の高さ1mを超過し、その崩壊力が50kN/m<sup>2</sup>を超過する区域

土石等の高さ1mを超過し、その崩壊力が50kN/m<sup>2</sup>を超過しない区域

上記以外の区域

縮尺  
1:2,500

自然現象の種類  
土石流

告示番号

告示年月日

溪流番号	10304A0038-1
溪流名	与五郎沢-1
所在地	伊達市梁川町白根字下屋敷、字与五郎沢、字栴平