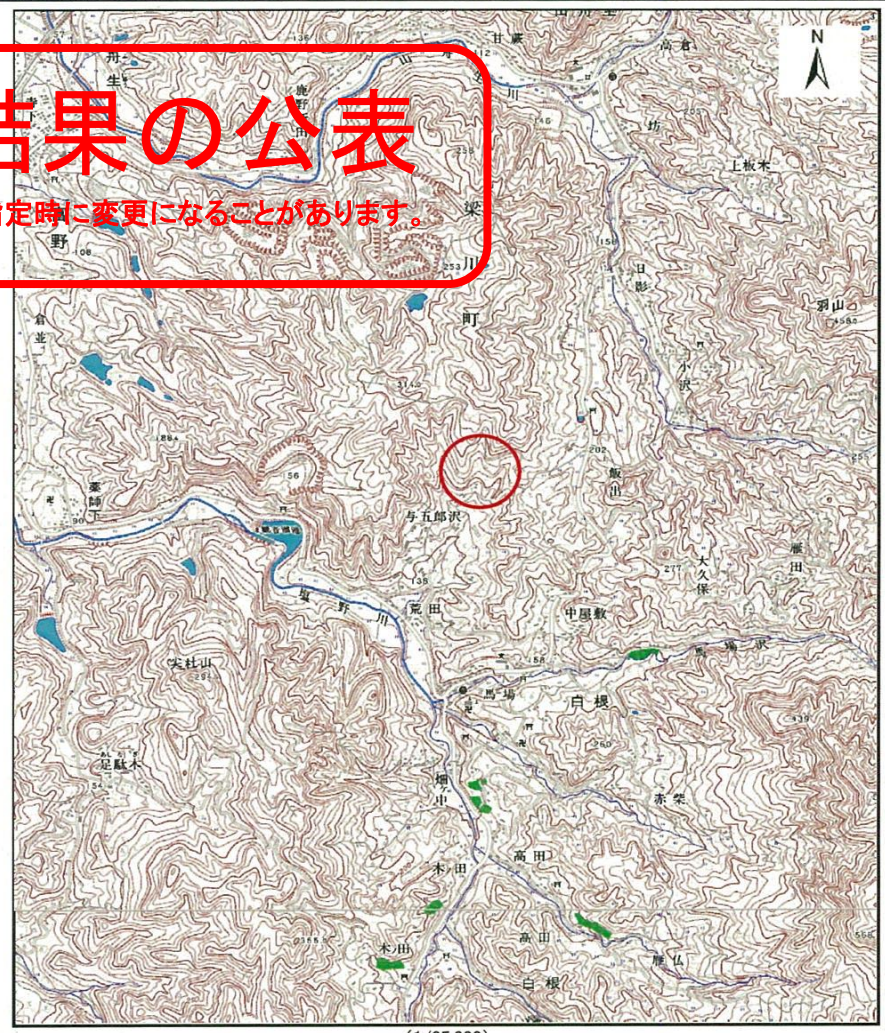


基礎調査結果の公表

※この公表図書は予定図のため、指定時に変更になることがあります。



(1/200,000)



(1/25,000)

様式-1 (土)
土砂災害警戒区域・土砂災害特別警戒区域 位置図

自然現象の種類	土石流
溪流番号	10304A0040
溪流名	柿平沢二号
所在地	伊達市梁川町白根字下屋敷、字与五郎沢、字柿平

この地図は、国土地理院長の承認を得て、同院発行の数値地図20000(地図画像)、数値地図25000(地図画像)を複製したものである。(承認番号 平22東複 第116号)

基礎調査結果の公表

※この公表図書は予定図のため、指定時に変更になることがあります。



様式-2(土) 土砂災害警戒区域・土砂災害特別警戒区域 区域図	土砂災害警戒区域 (土砂災害防止法施行令第2条の基準に該当する区域)		N 縮尺 1:2,500	自然現象 の種類 土石流	溪流番号 10304A0040
	土砂災害特別警戒区域 (土砂災害防止法施行令第3条の基準に該当する区域)			告示番号	溪流名 柿平沢二号
	土砂等の高さ1mを超え、 その崩壊力が50kN/m ² を超える区域		告示年月日	所在地 伊達市梁川町白根字下屋敷、 字与五郎沢、字柿平	
	土砂等の高さ1mを超え、 その崩壊力が50kN/m ² を超える区域				
	上記以外の区域				

基礎調査結果の公表

※この公表図書は予定図のため、指定時に変更になることがあります。



0 1 × 100m

様式-2(土) 土砂災害警戒区域・土砂災害特別警戒区域図	土砂災害警戒区域 (土砂災害防止法施行令第2条の基準に該当する区域)		N 縮尺 1:2,500	自然現象の種類	土石流	溪流番号	10304A0040
	土砂災害特別警戒区域 (土砂災害防止法施行令第3条の基準に該当する区域)			告示番号		溪流名	柿平沢二号
	土砂災害警戒区域 (土砂災害防止法施行令第2条の基準に該当する区域)			告示年月日		所在地	伊達市梁川町白根字下屋敷、字与五郎沢、字柿平