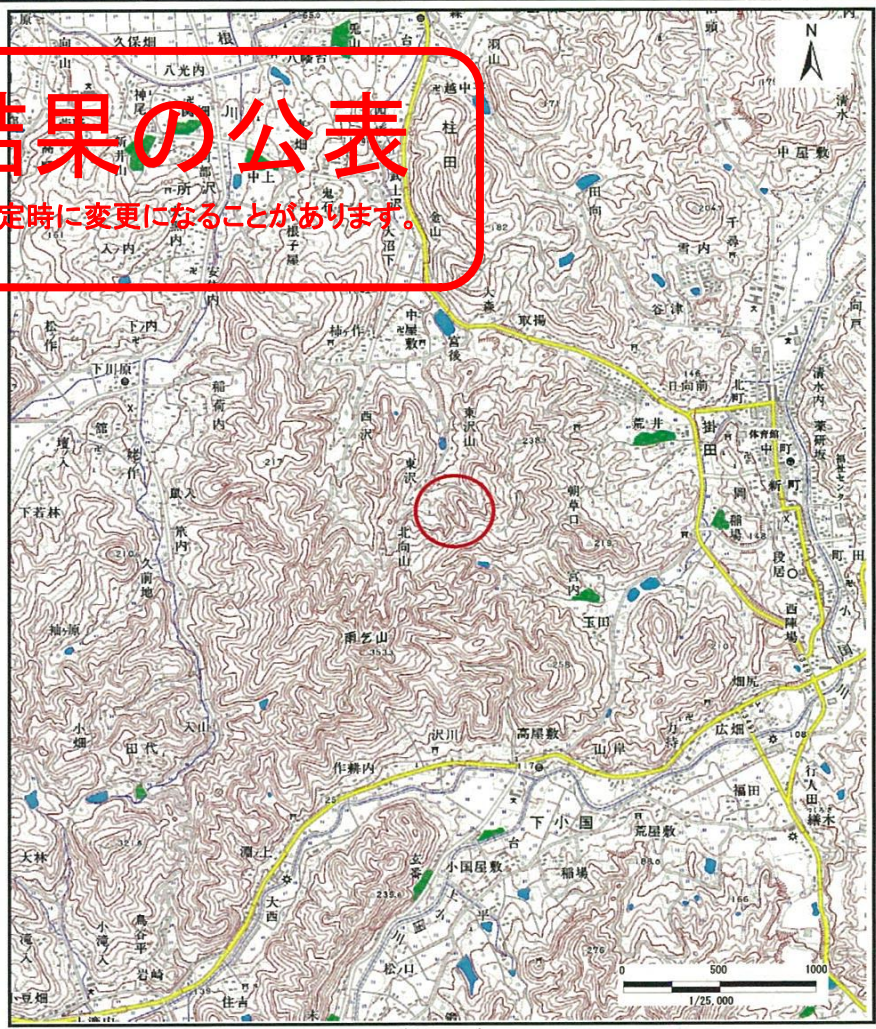


基礎調査結果の公表

※この公表図書は予定図のため、指定時に変更になることがあります。



(1/200,000)



(1/25,000)

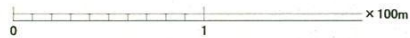
様式-1(土)
土砂災害警戒区域・土砂災害特別警戒区域 位置図

自然現象の種類	土石流
溪流番号	10305A0016
溪流名	東沢山沢三号
所在地	伊達市保原町柱田字東沢山

この地図は、国土地理院長の承認を得て、同院発行の数値地図200000(地図画像)、数値地図25000(地図画像)を複製したものである。(承認番号 平22東復 第116号)

基礎調査結果の公表

※この公表図書は予定図のため、指定時に変更になることがあります。



横断測線の区間	力の大きさのうち最大のもの (KN/m ²)	土石流の高さ (m)
①	16.42	0.43

様式-2(土)

土砂災害警戒区域・土砂災害特別警戒区域図

土砂災害警戒区域
(土砂災害防止法施行令第2条の基準に該当する区域)

土砂災害特別警戒区域
(土砂災害防止法施行令第3条の基準に該当する区域)



縮尺
1:2,500

自然現象の種類

告示番号
告示年月日

土石流

溪流番号

溪流名
所在地

10305A0016

東沢山沢三号
伊達市保原町柱田字東沢山