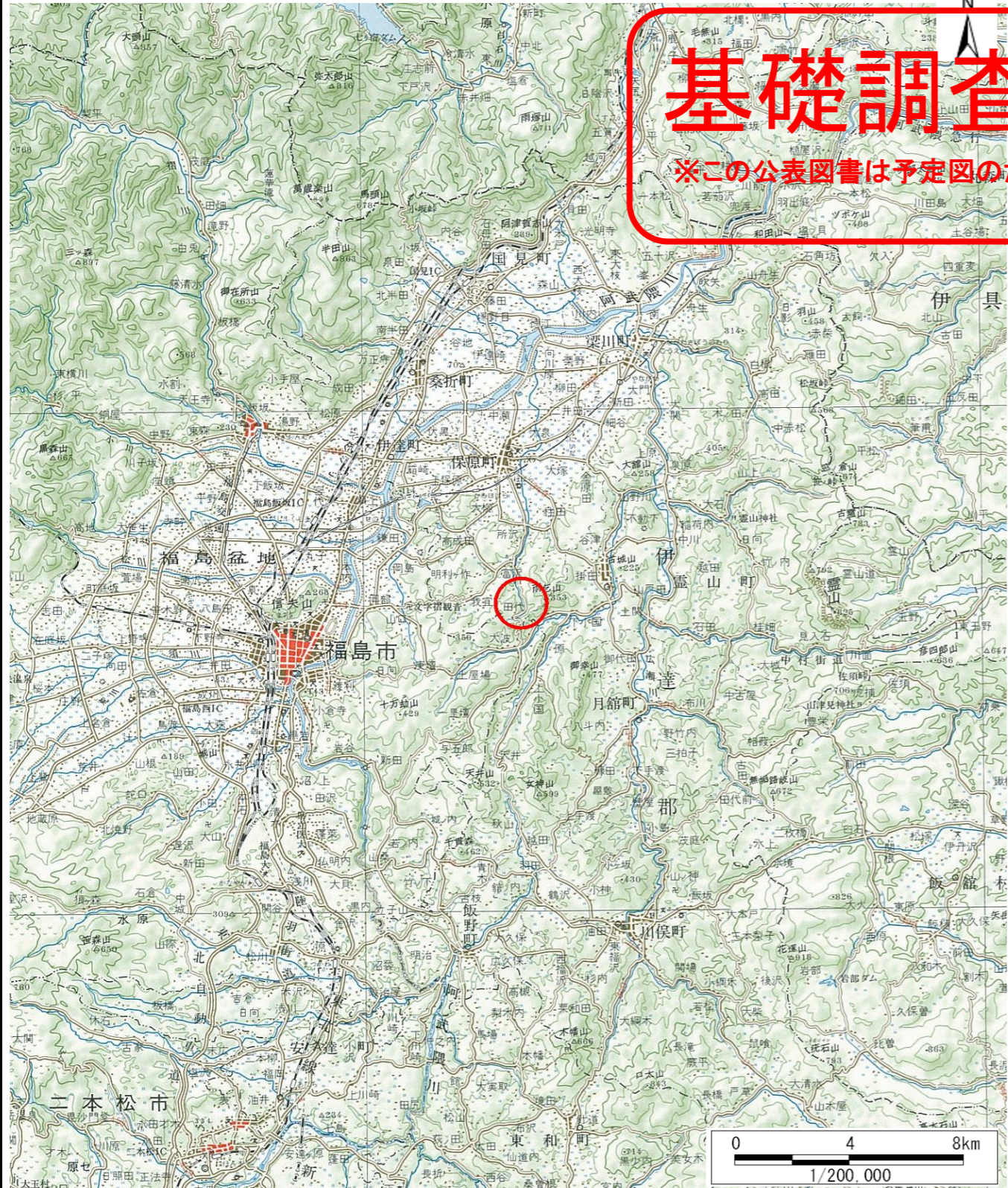
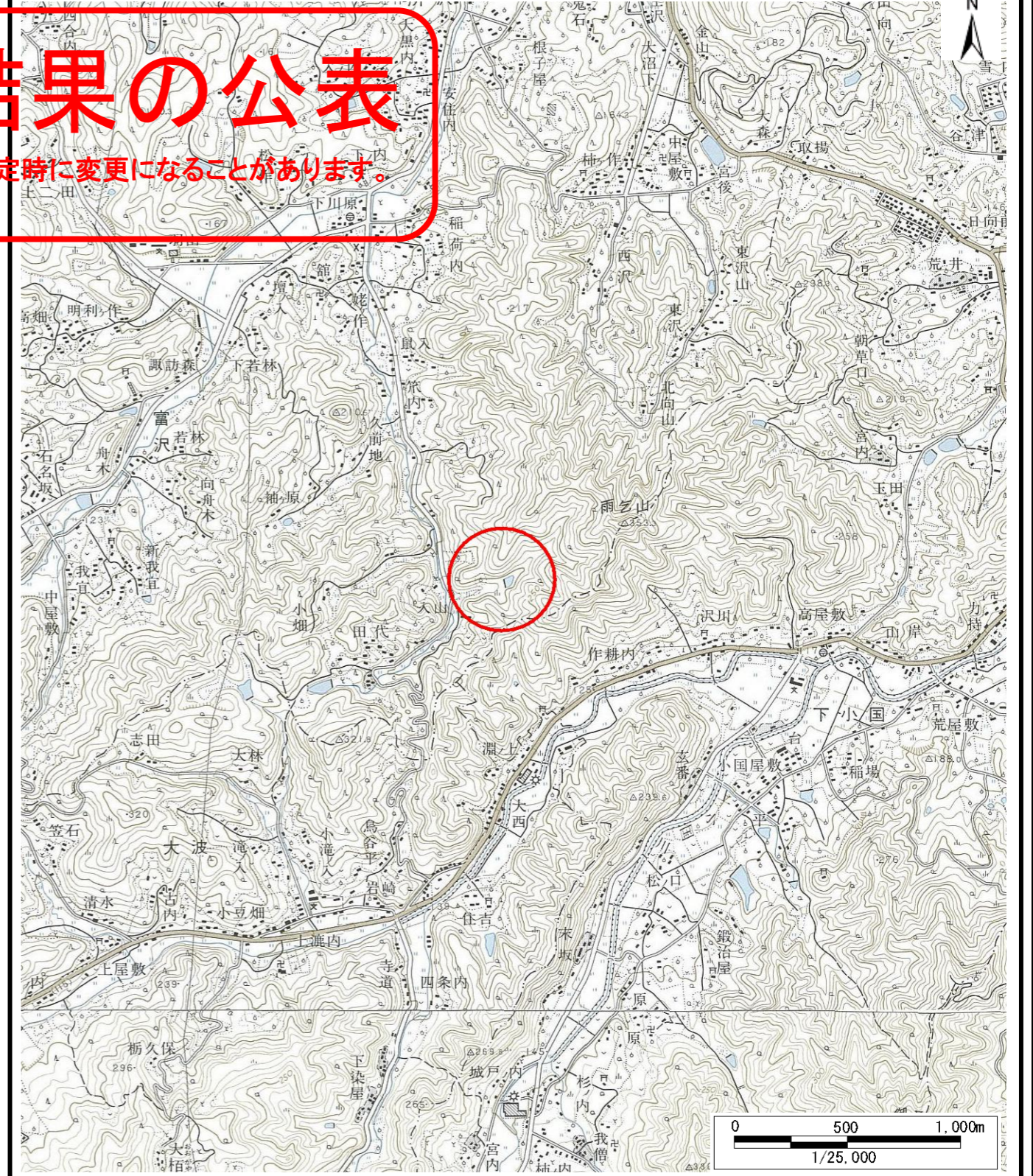


# 基礎調査結果の公表

※この公表図書は予定図のため、指定時に変更になることがあります。



(1/200,000)



(1/25,000)

様式-1 (土)

土砂災害警戒区域・土砂災害特別警戒区域 位置図

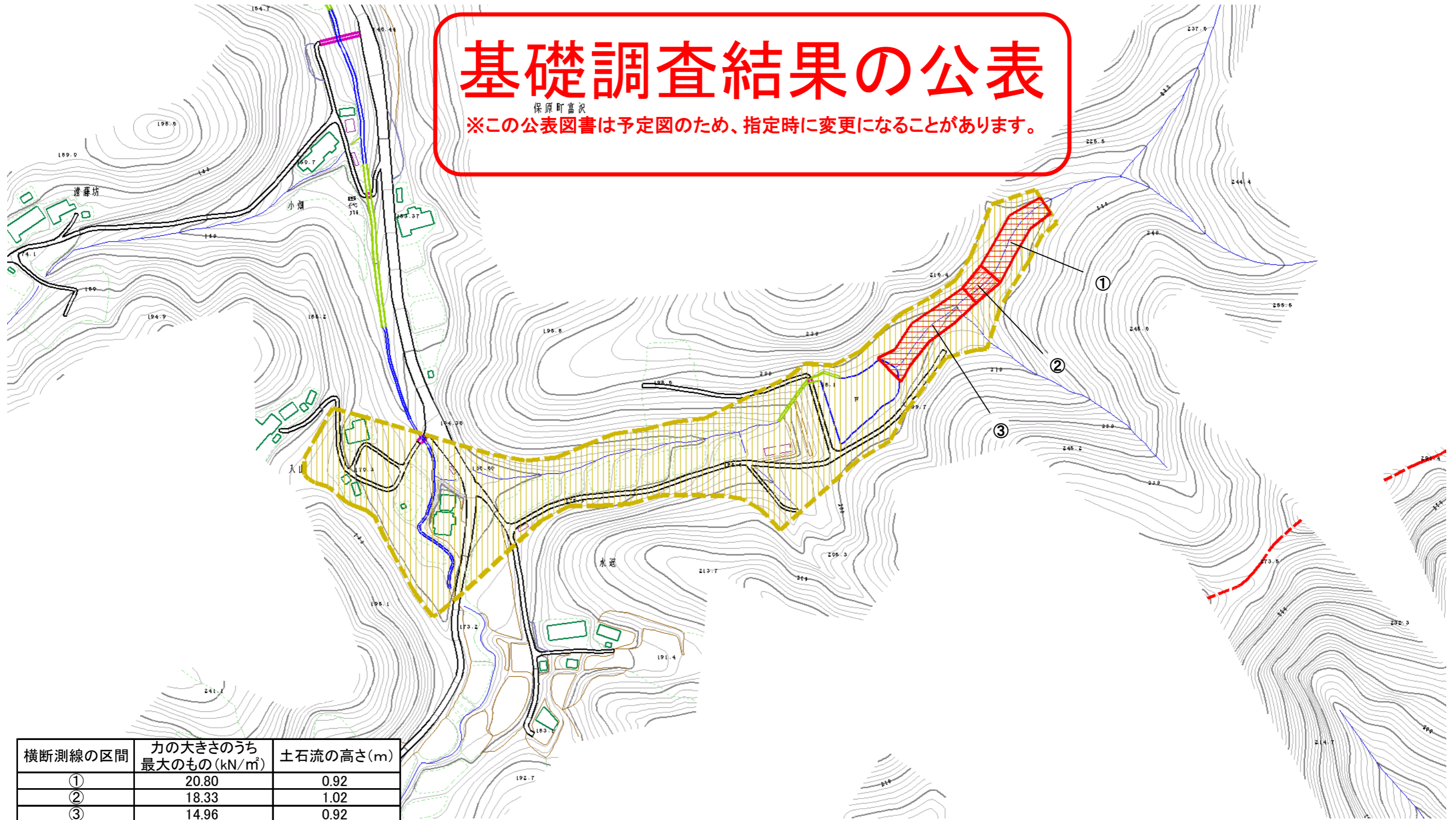
自然現象の種類	土石流
溪流番号	10305B0033
溪流名	水返沢一号
所在地	伊達市保原町富沢字水返

この地図は、国土地理院長の承認を得て、同院発行の数値地図200000(地図画像)及び数値地図25000(地図画像)を複製したものである。(承認番号 平25情複、第672号)



# 基礎調査結果の公表

保原町富沢  
※この公表図書は予定図のため、指定時に変更になることがあります。



横断測線の区間	力の大きさのうち最大のもの(kN/m <sup>2</sup> )	土石流の高さ(m)
①	20.80	0.92
②	18.33	1.02
③	14.96	0.92

0 1 × 100m

様式-2(土)

土砂災害警戒区域・土砂災害特別警戒区域図

土砂災害警戒区域 (土砂災害防止法施行令第二条の基準に該当する区域)		N 縮尺 1:2,500
土砂災害特別警戒区域 (土砂災害防止法施行令第三条の基準に該当する区域)		
上記以外の区域		

自然現象の種類	土石流	溪流番号	10305B0033
告示番号		溪流名	水返沢一号
告示年月日		所在地	伊達市保原町富沢字水返