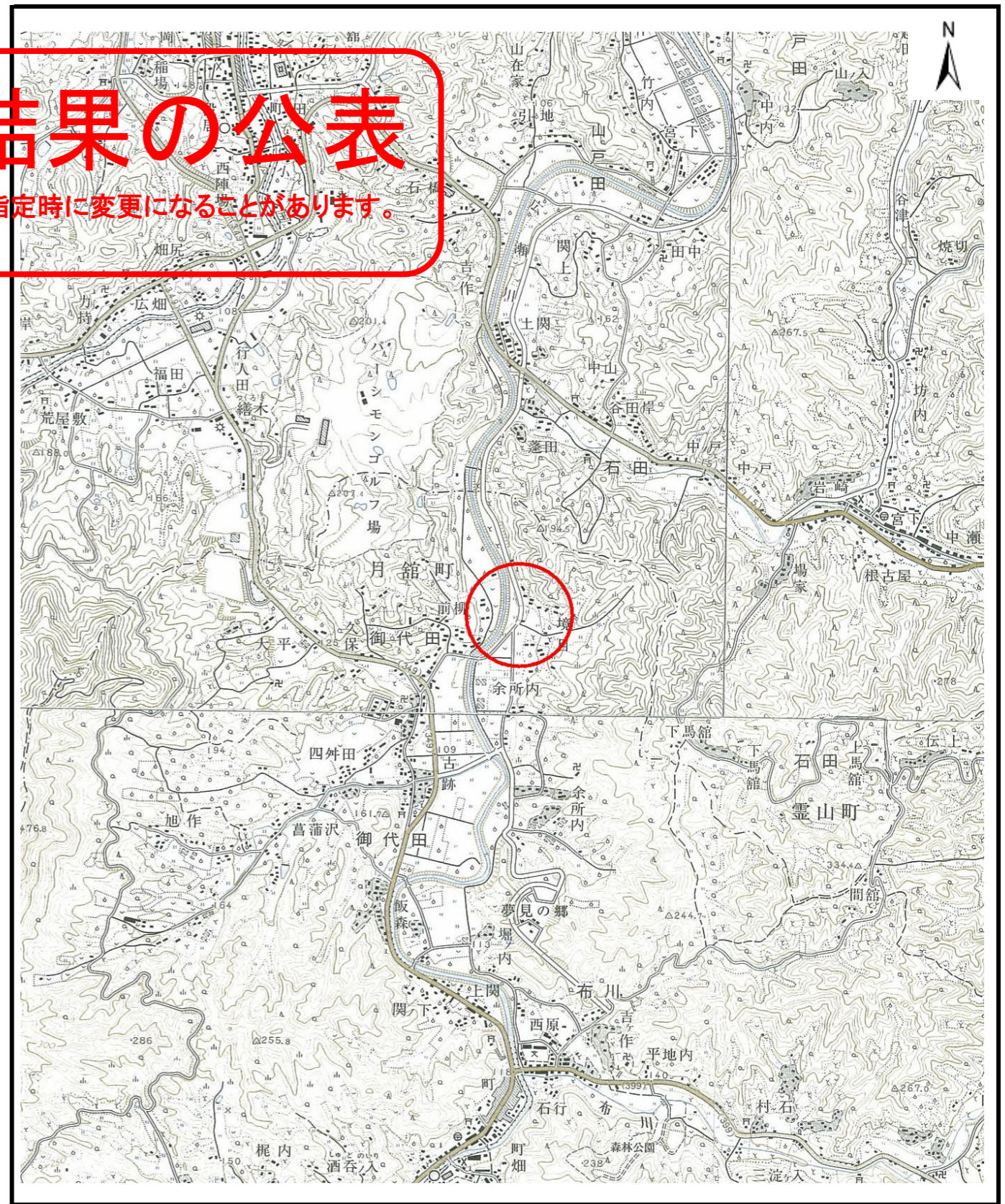


基礎調査結果の公表

※この公表図書は予定図のため、指定時に変更になることがあります。



(1/200,000)



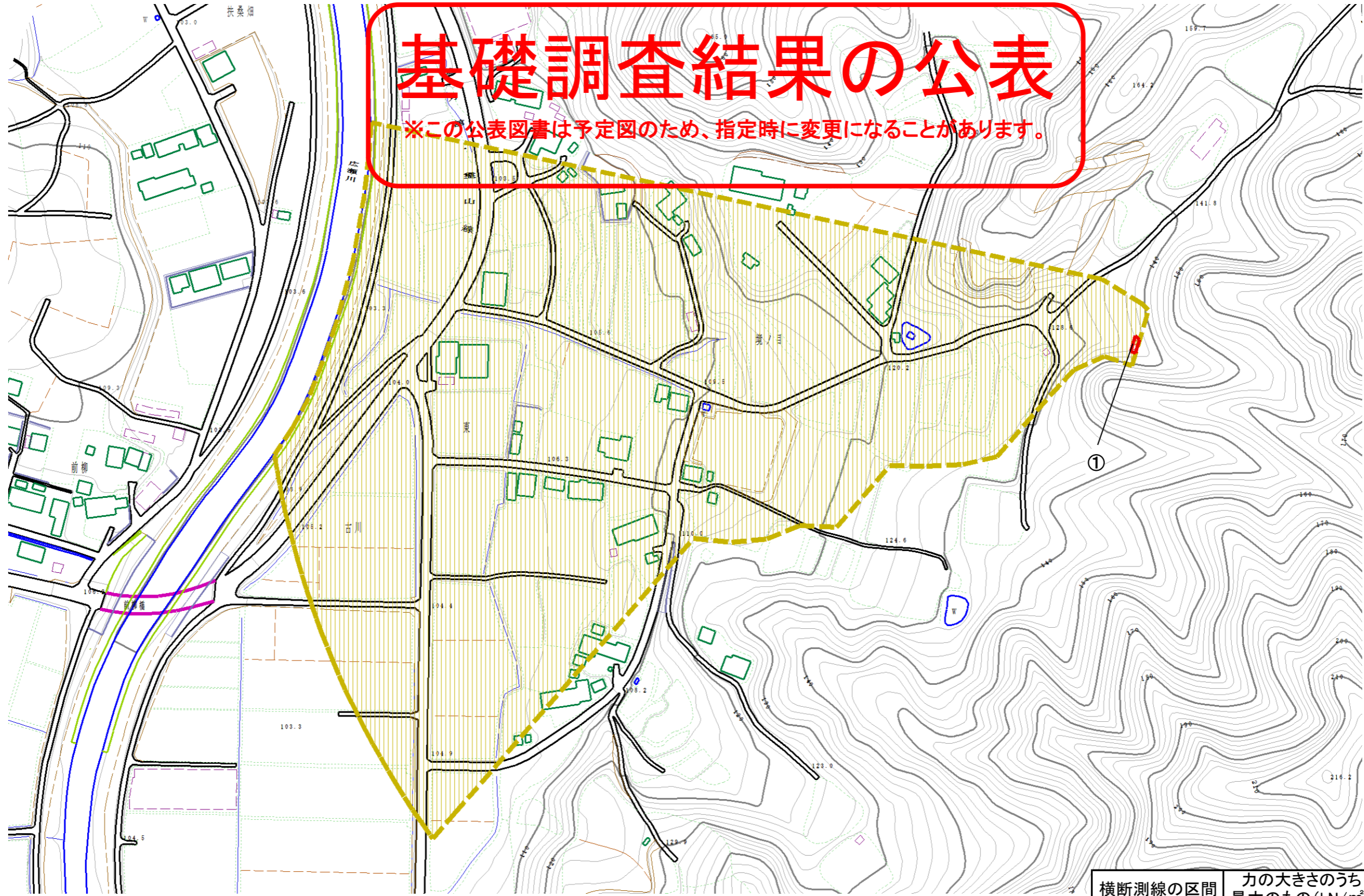
(1/25,000)

様式-1 (土) 土砂災害警戒区域・土砂災害特別警戒区域 位置図	自然現象の種類	土石流
	溪流番号	10307A0009-4
	溪流名	境ノ目1号沢-4
	所在地	福島県伊達市月舘町御代田字境ノ目

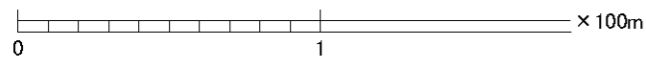
この地図は、国土地理院長の承認を得て、同院発行の数値地図25000(地図画像)、数値地図200000(地図画像)を複製したものです。(承認番号 平23東複 第89号)

基礎調査結果の公表

※この公表図書は予定図のため、指定時に変更になることがあります。



横断測線の区間	力の大きさのうち最大のもの(kN/m ²)	土石流の高さ(m)
①	15.53	0.46



様式-2(土)

土砂災害警戒区域・土砂災害特別警戒区域
区域図

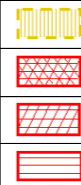
土砂災害警戒区域
(土砂災害防止法施行令第二条の基準に該当する区域)

土砂災害特別警戒区域
(土砂災害防止法施行令第三条の基準に該当する区域)

土砂等の高さ1mを超え、その衝撃力が50kN/m²を超える区域

土砂等の高さ1mを超え、その衝撃力が50kN/m²を超えない区域

上記以外の区域



N
縮尺
1:2,500

自然現象の種類	土石流	溪流番号	10307A0009-4
告示番号		溪流名	境ノ目1号沢-4
告示年月日		所在地	福島県伊達市月舘町御代田字境ノ目