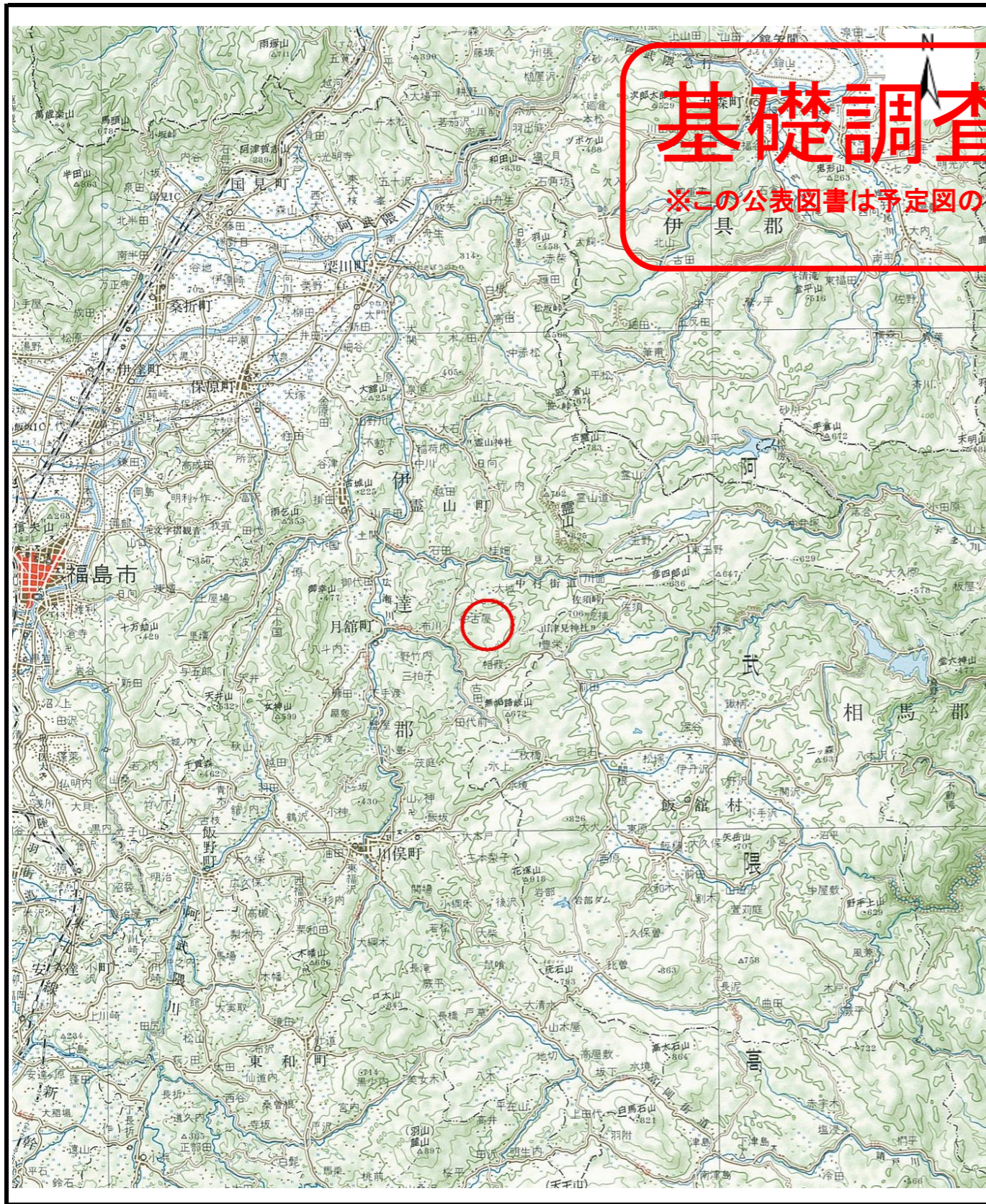
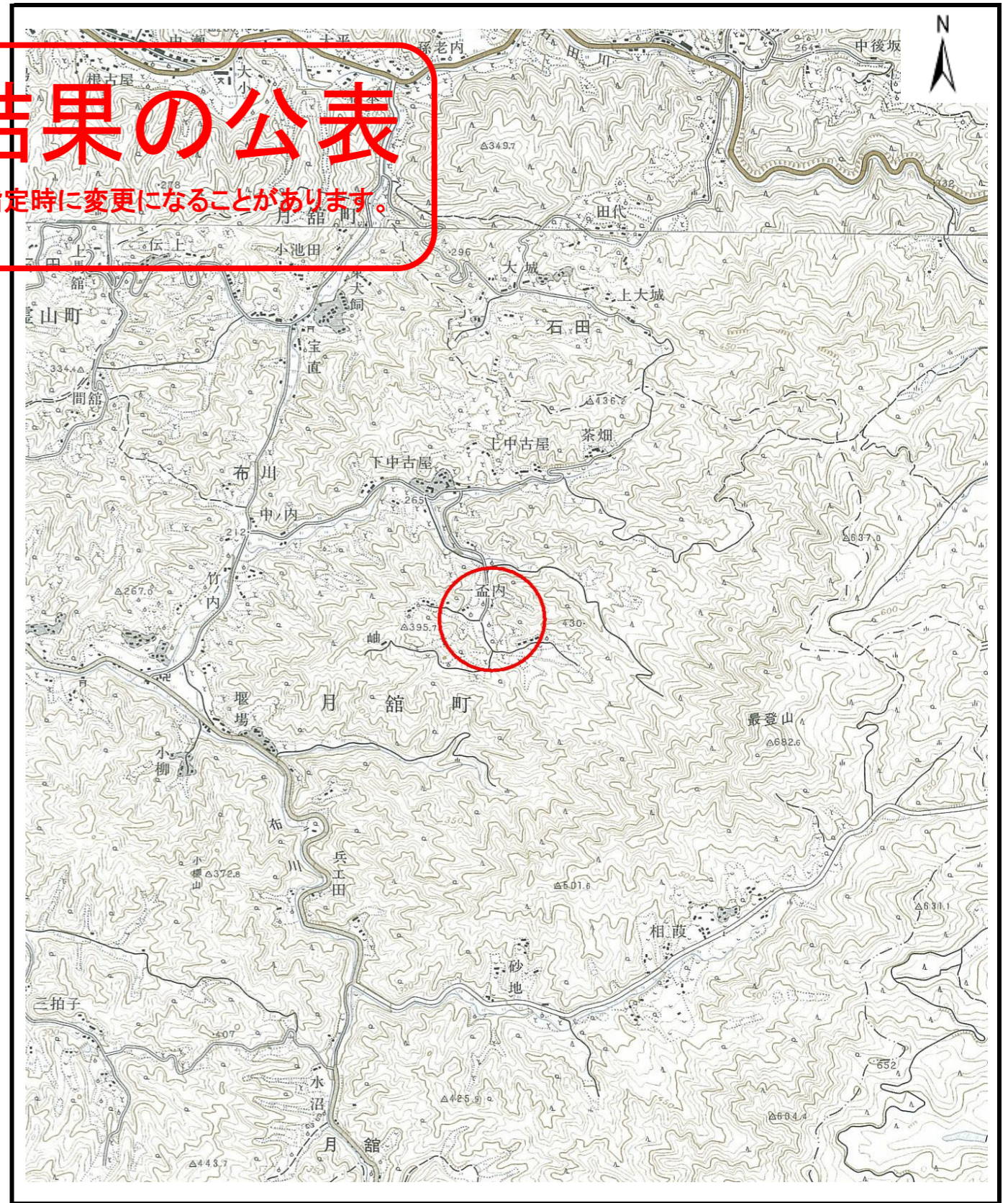


# 基礎調査結果の公表

※この公表図書は予定図のため、指定時に変更になることがあります。



(1/200,000)



(1/25,000)

様式-1 (土)

土砂災害警戒区域・土砂災害特別警戒区域 位置図

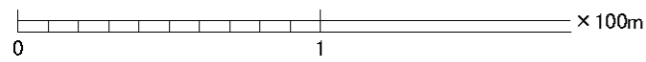
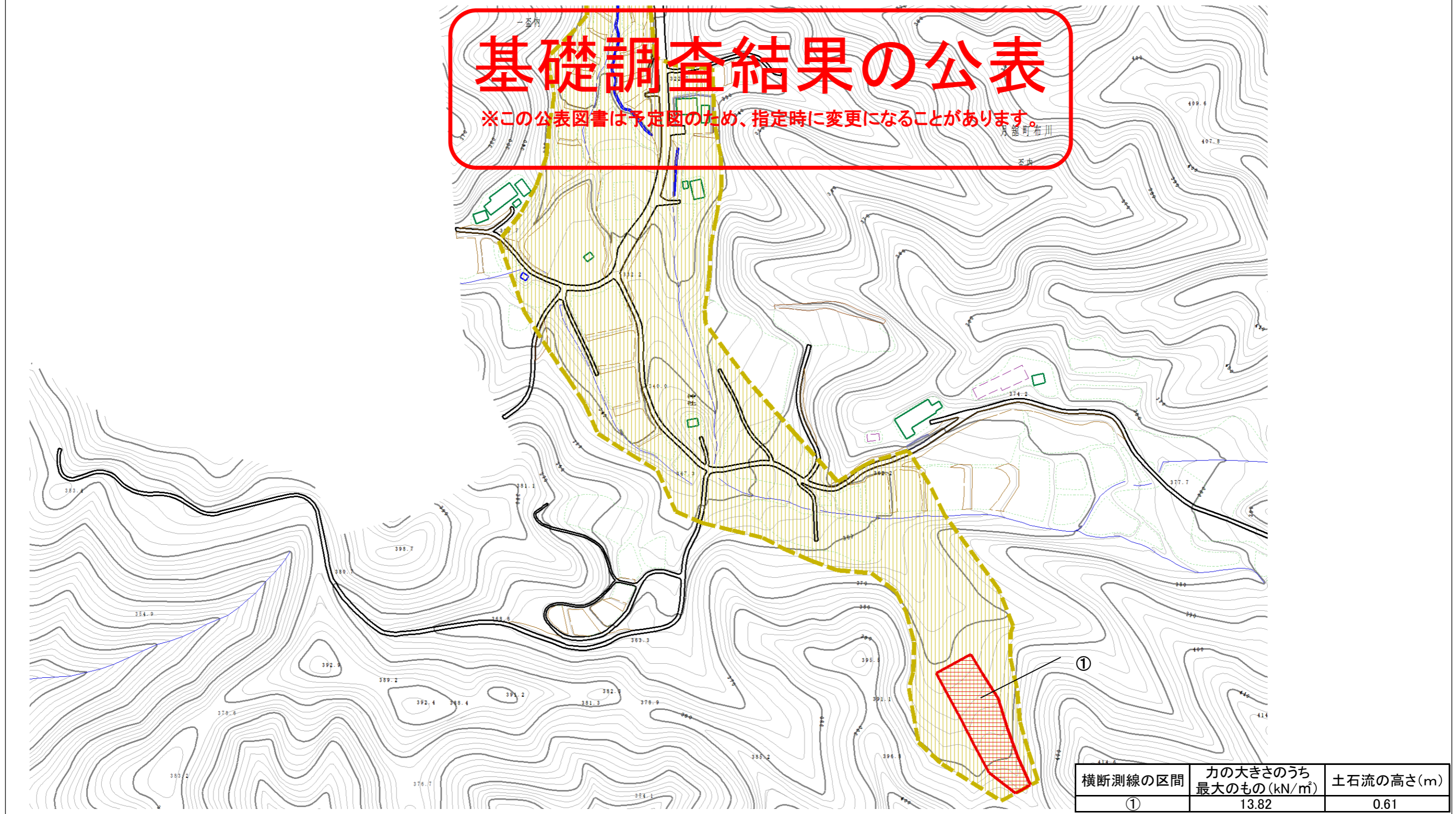
自然現象の種類	土石流
溪流番号	10307A0039-4
溪流名	上中古屋2号沢-4
所在地	福島県伊達市月舘町布川字上中古屋

この地図は、国土地理院長の承認を得て、同院発行の数値地図25000(地図画像)、数値地図200000(地図画像)を複製したものです。(承認番号 平23東複 第89号)



# 基礎調査結果の公表

※この公表図書は予定図のため、指定時に変更になることがあります。



様式-2(土)

土砂災害警戒区域・土砂災害特別警戒区域  
区域図

土砂災害警戒区域 (土砂災害防止法施行令第二条の基準に該当する区域)	
土砂災害特別警戒区域 (土砂災害防止法施行令第三条の基準に該当する区域)	
上記以外の区域	

縮尺  
1:2,500

自然現象の種類	土石流	溪流番号	10307A0039-4
告示番号		溪流名	上中古屋2号沢-4
告示年月日		所在地	福島県伊達市月館町布川字上中古屋

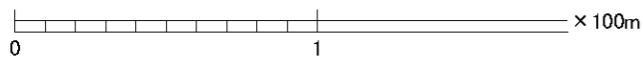


# 基礎調査結果の公表

※この公表図書は予定図のため、指定時に変更になることがあります。



横断測線の区間	力の大きさのうち最大のもの(kN/m <sup>2</sup> )	土石流の高さ(m)
①	13.82	0.61



様式-2(土)

土砂災害警戒区域・土砂災害特別警戒区域  
区域図

土砂災害警戒区域 (土砂災害防止法施行令第二条の基準に該当する区域)	
土砂災害特別警戒区域 (土砂災害防止法施行令第三条の基準に該当する区域)	
上記以外の区域	

N  
縮尺  
1:2,500

自然現象の種類	土石流	溪流番号	10307A0039-4
告示番号		溪流名	上中古屋2号沢-4
告示年月日		所在地	福島県伊達市月舘町布川字上中古屋