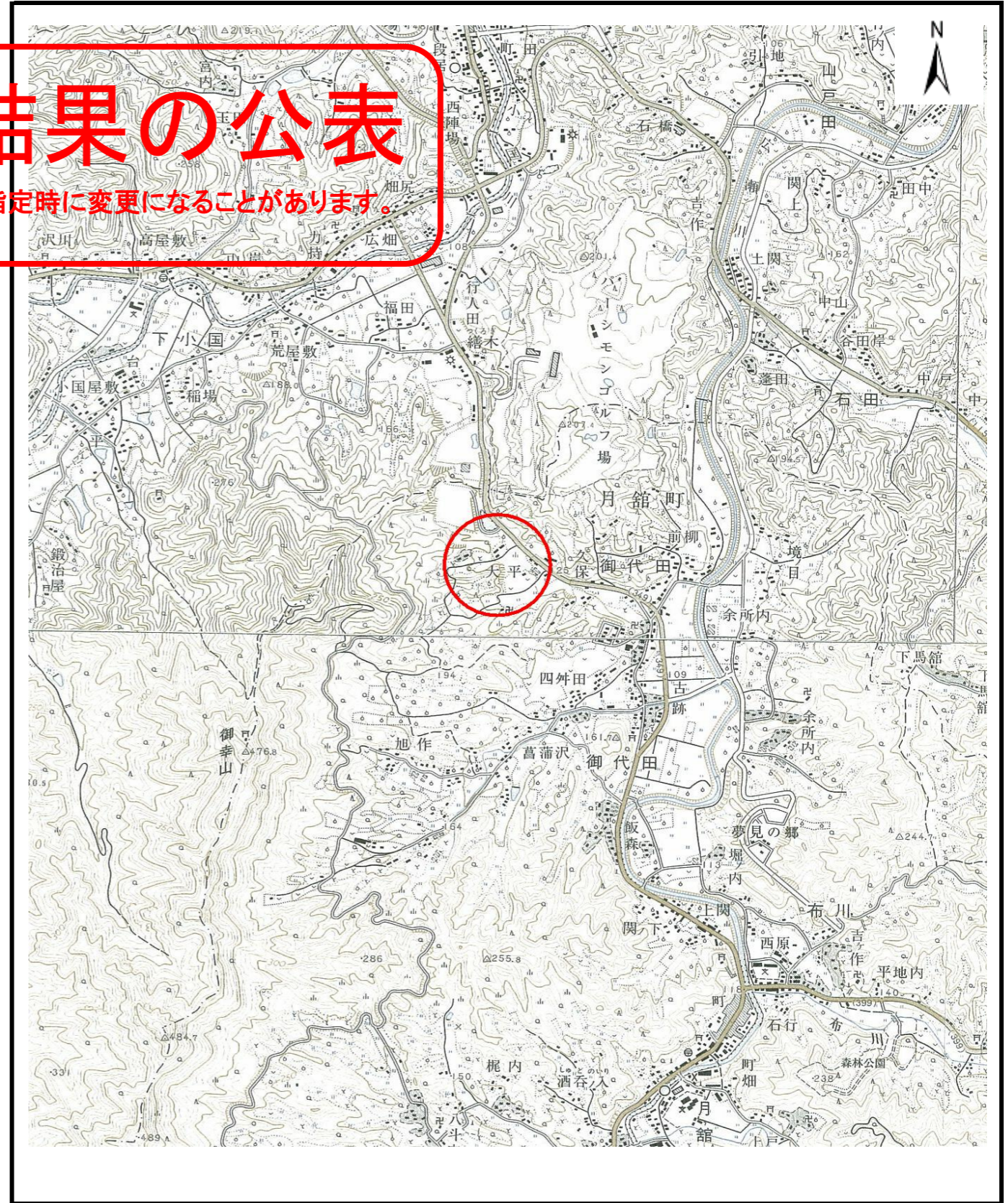


基礎調査結果の公表

※この公表図書は予定図のため、指定時に変更になることがあります。



(1/200,000)



(1/25,000)

様式-1 (土)

土砂災害警戒区域・土砂災害特別警戒区域 位置図

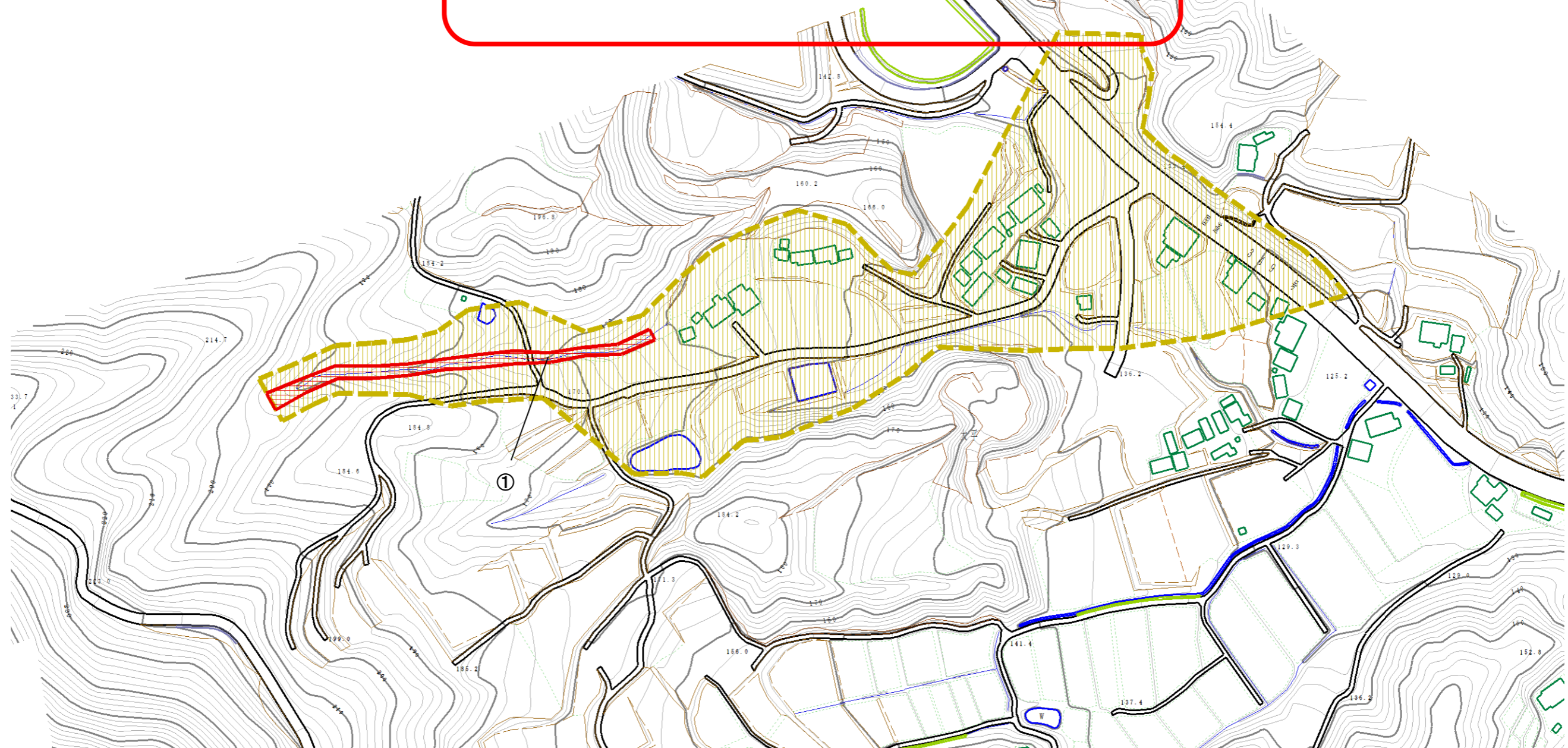
自然現象の種類	土石流
溪流番号	10307A0093
溪流名	大平1号沢
所在地	福島県伊達市月舘町御代田字大平

この地図は、国土地理院長の承認を得て、同院発行の数値地図25000(地図画像)、数値地図200000(地図画像)を複製したものです。(承認番号 平23東複 第89号)

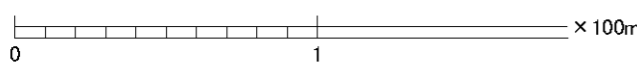
基礎調査結果の公表

月館町御代田

※この公表図書は予定図のため、指定時に変更になることがあります。



横断測線の区間	力の大きさのうち最大のもの(kN/m ²)	土石流の高さ(m)
①	18.98	0.65



様式-2(土)
土砂災害警戒区域・土砂災害特別警戒区域
区域図

土砂災害警戒区域 (土砂災害防止法施行令第二条の基準に該当する区域)		N 縮尺 1:2,500
土砂災害特別警戒区域 (土砂災害防止法施行令第三条の基準に該当する区域)		
上記以外の区域		

自然現象の種類	土石流	溪流番号	10307A0093
告示番号		溪流名	大平1号沢
告示年月日		所在地	福島県伊達市月館町御代田字大平