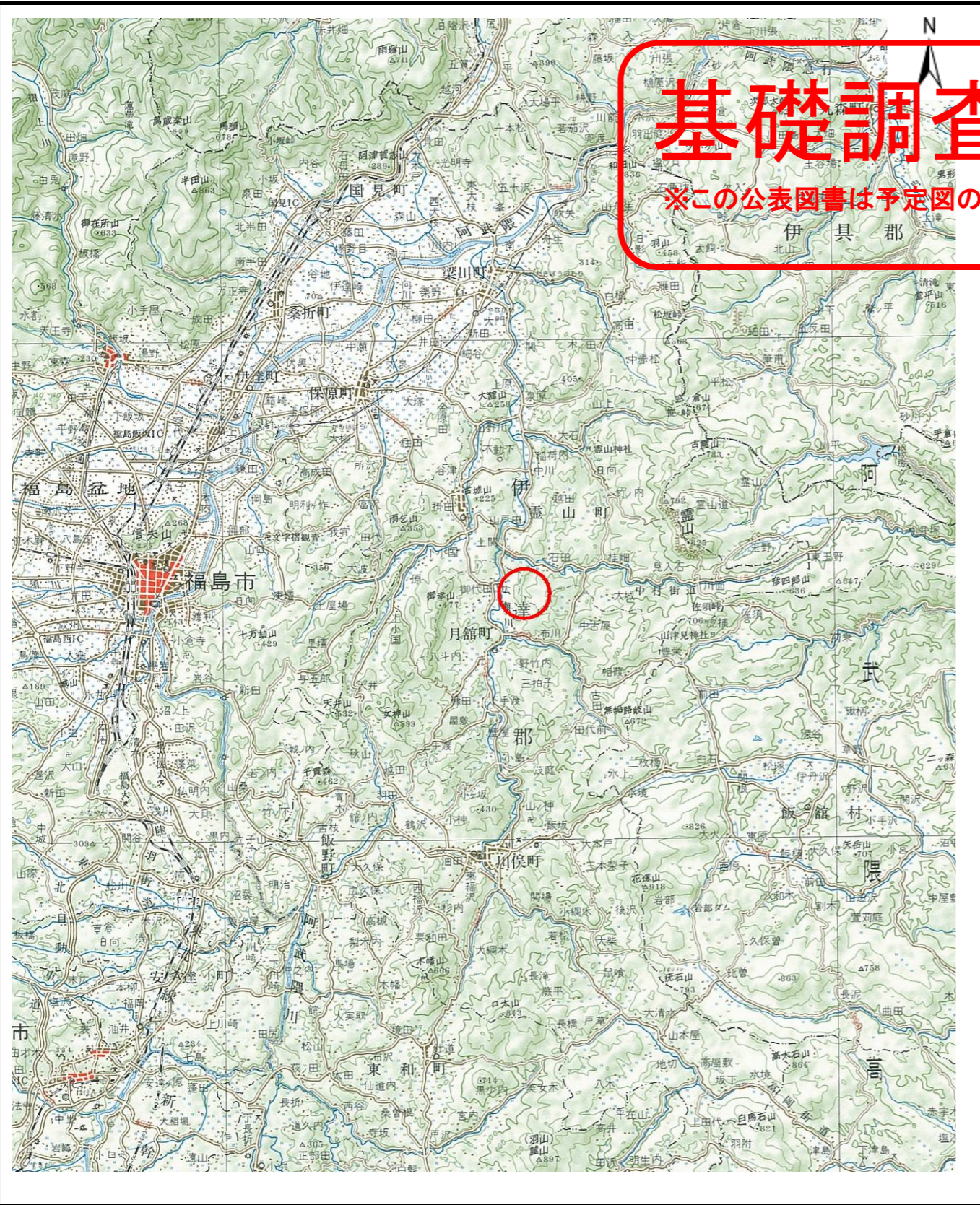
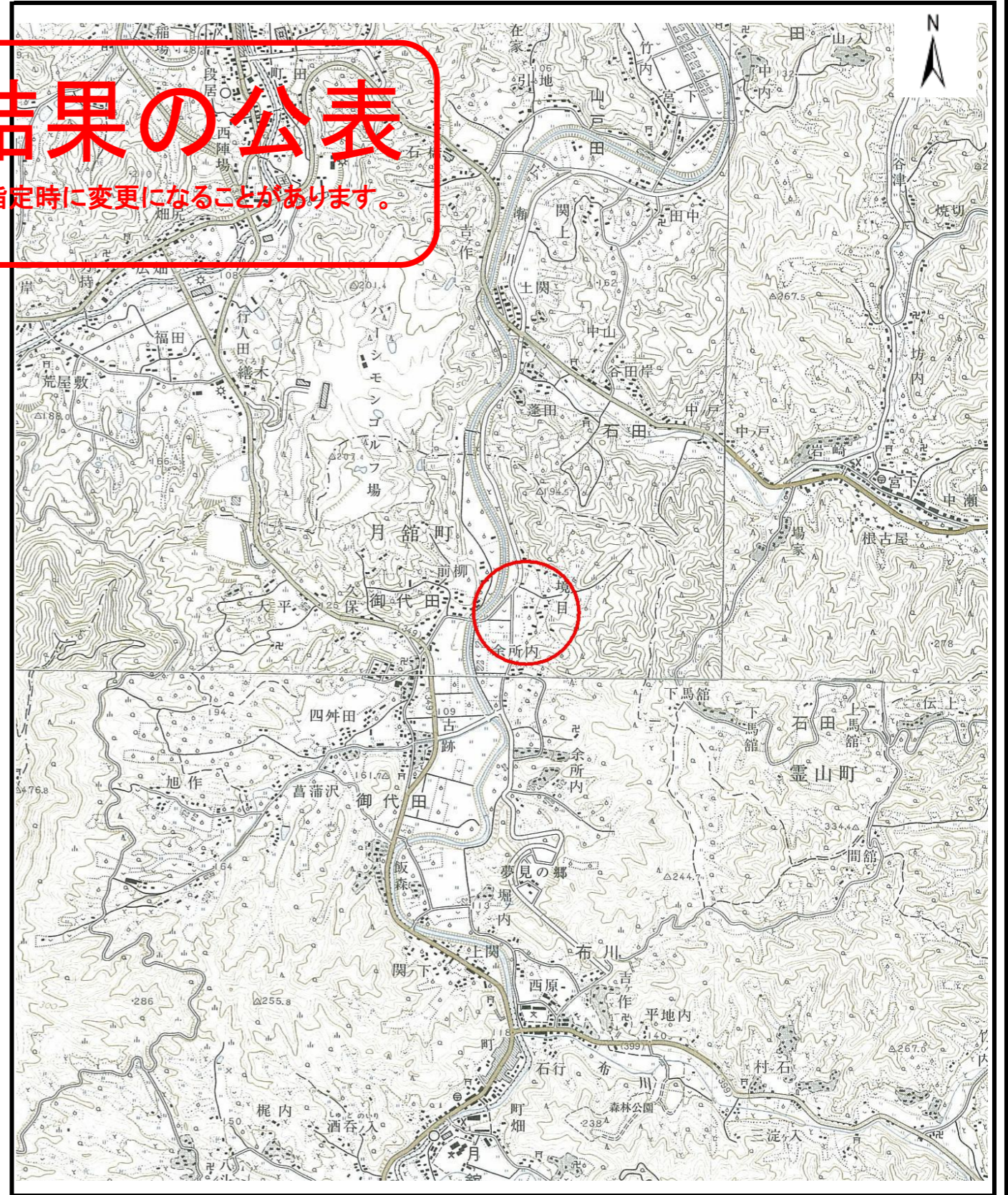


基礎調査結果の公表

※この公表図書は予定図のため、指定時に変更になることがあります。



(1/200,000)



(1/25,000)

様式-1 (土)

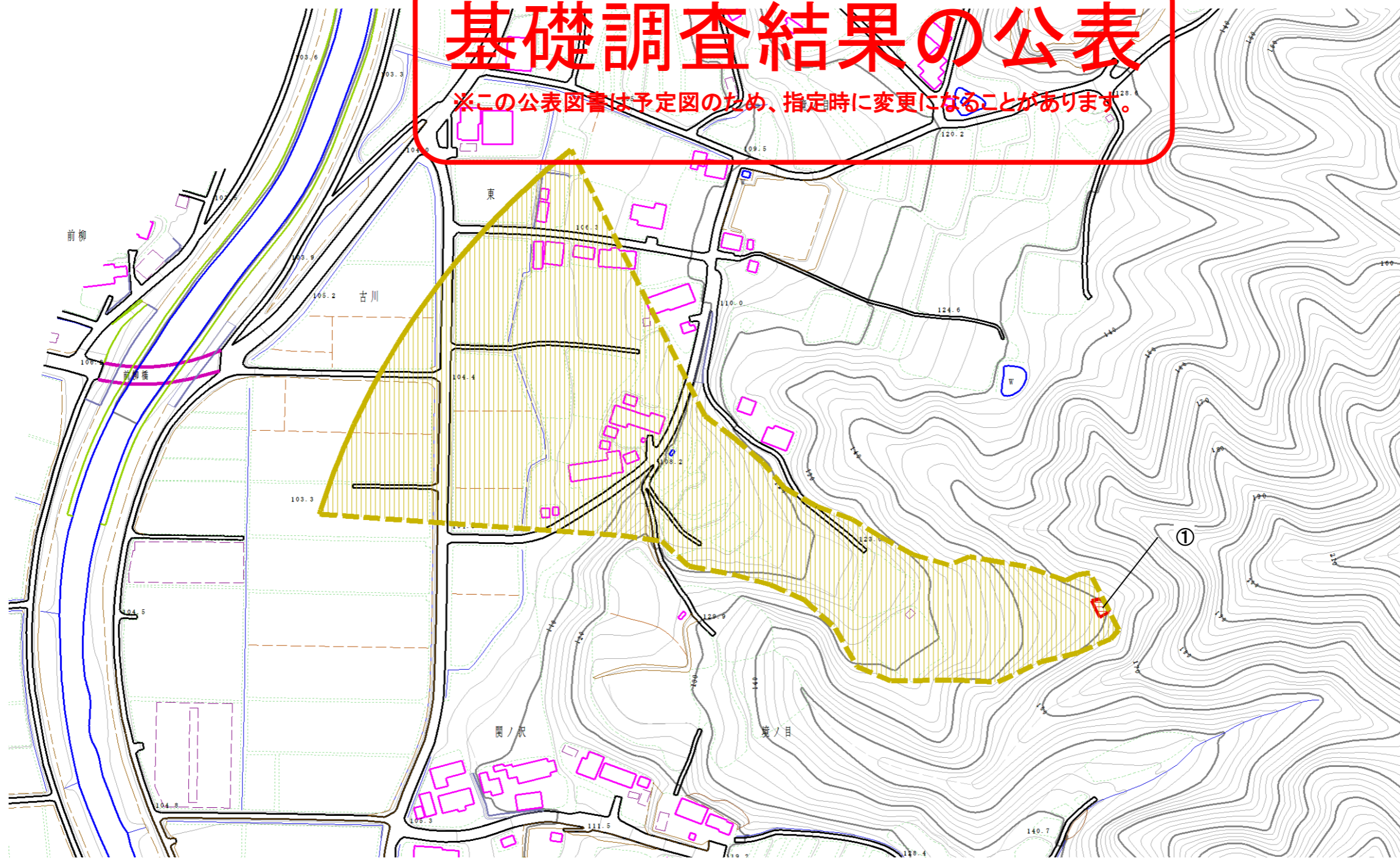
土砂災害警戒区域・土砂災害特別警戒区域 位置図

自然現象の種類	土石流
溪流番号	10307B0011
溪流名	深田沢
所在地	福島県伊達市月舘町御代田字深田

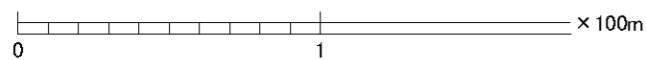
この地図は、国土地理院長の承認を得て、同院発行の数値地図25000(地図画像)、数値地図200000(地図画像)を複製したものです。(承認番号 平23東複 第89号)

基礎調査結果の公表

※この公表図書は予定図のため、指定時に変更になることがあります。



横断測線の区間	力の大きさのうち最大のもの(kN/m ²)	土石流の高さ(m)
①	21.57	0.32



様式-2(土)		土砂災害警戒区域 (土砂災害防止法施行令第二条の基準に該当する区域)		N 縮尺 1:2,500	自然現象 の種類	土石流	溪流番号	10307B0011
土砂災害警戒区域・土砂災害特別警戒区域 区域図	土砂災害 特別警戒区域 (土砂災害防止 法施行令第三条の 基準に該当する区 域)	土石等の高さが1mを超え、 その衝撃力が50kN/m ² を超える区域			告示番号			溪流名
	土砂災害 警戒区域 (土砂災害防止 法施行令第三条の 基準に該当する区 域)	土石等の高さが1mを超え、 その衝撃力が50kN/m ² を超えない区域		告示年月日				