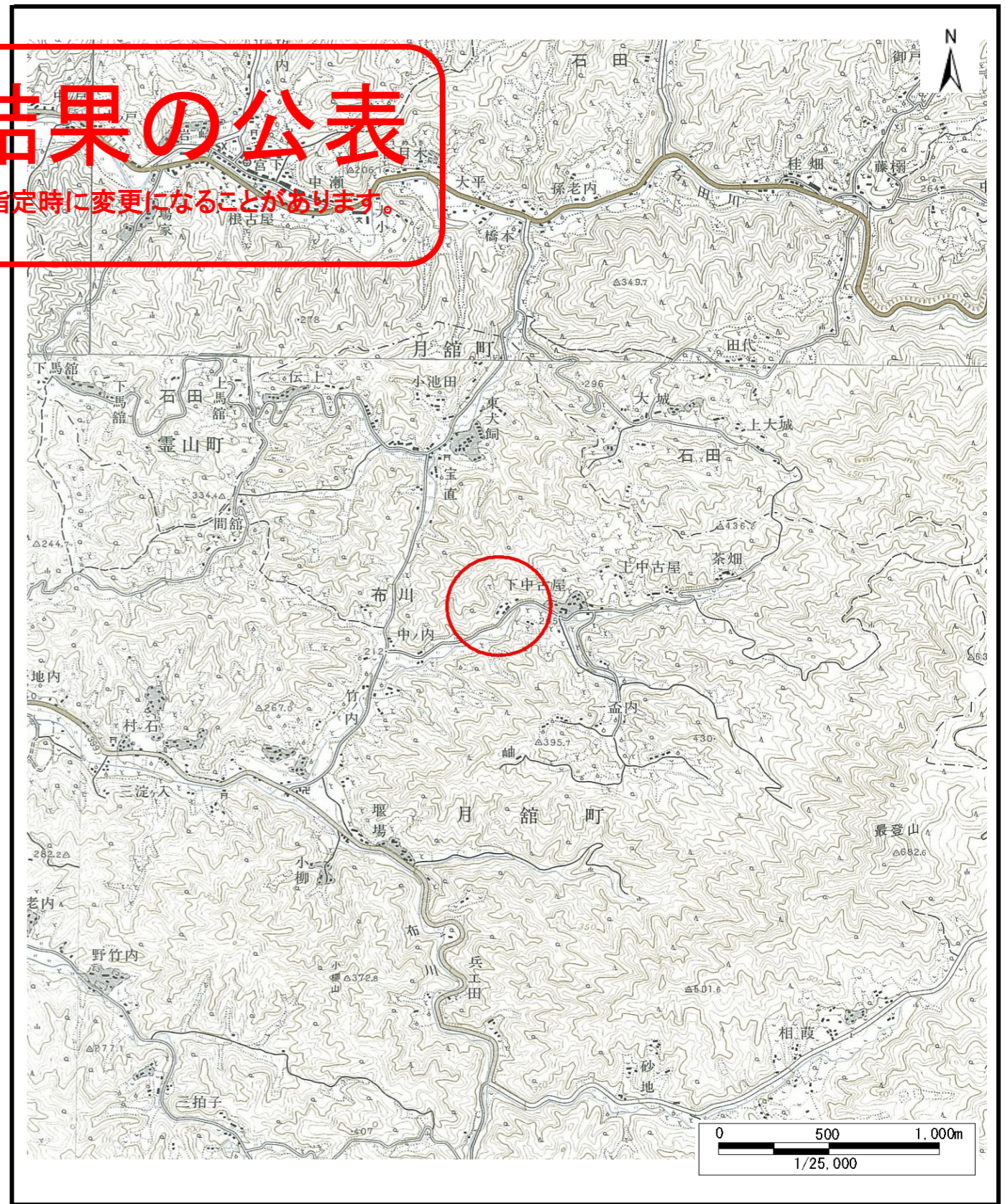


基礎調査結果の公表

※この公表図書は予定図のため、指定時に変更になることがあります。



(1/200,000)



(1/25,000)

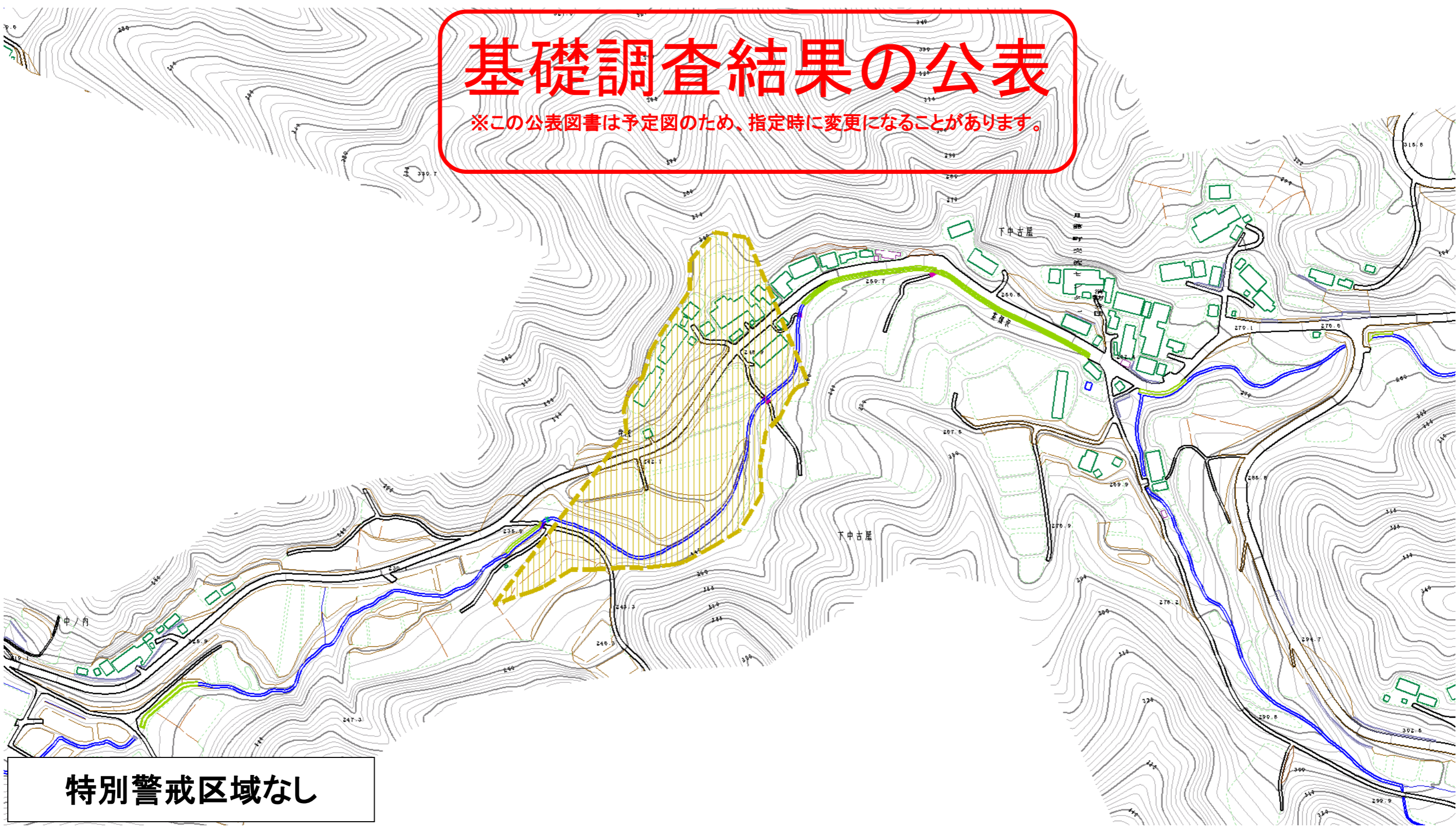
様式-1 (土)	自然現象の種類	土石流
土砂災害警戒区域・土砂災害特別警戒区域 位置図	溪流番号	10307B0034-2
	溪流名	下中古屋沢-2
	所在地	伊達市月館町布川字下中古屋

自然現象の種類	土石流
溪流番号	10307B0034-2
溪流名	下中古屋沢-2
所在地	伊達市月館町布川字下中古屋

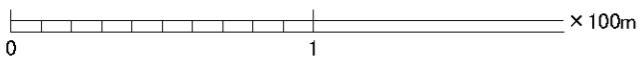
この地図は、国土地理院長の承認を得て、同院発行の数値地図20000(地図画像)及び数値地図25000(地図画像)を複製したものである。(承認番号 平25情複、第672号)

基礎調査結果の公表

※この公表図書は予定図のため、指定時に変更になることがあります。



特別警戒区域なし



様式-2(土) 土砂災害警戒区域・土砂災害特別警戒区域図	土砂災害警戒区域 (土砂災害防止法施行令第二条の基準に該当する区域)		N 縮尺 1:2,500	自然現象の種類 土石流	溪流番号 10307B0034-2
	土砂災害特別警戒区域 (土砂災害防止法施行令第三条の基準に該当する区域)			告示番号	溪流名 下中古屋沢-2
	上記以外の区域			告示年月日	所在地 伊達市月館町布川字下中古屋