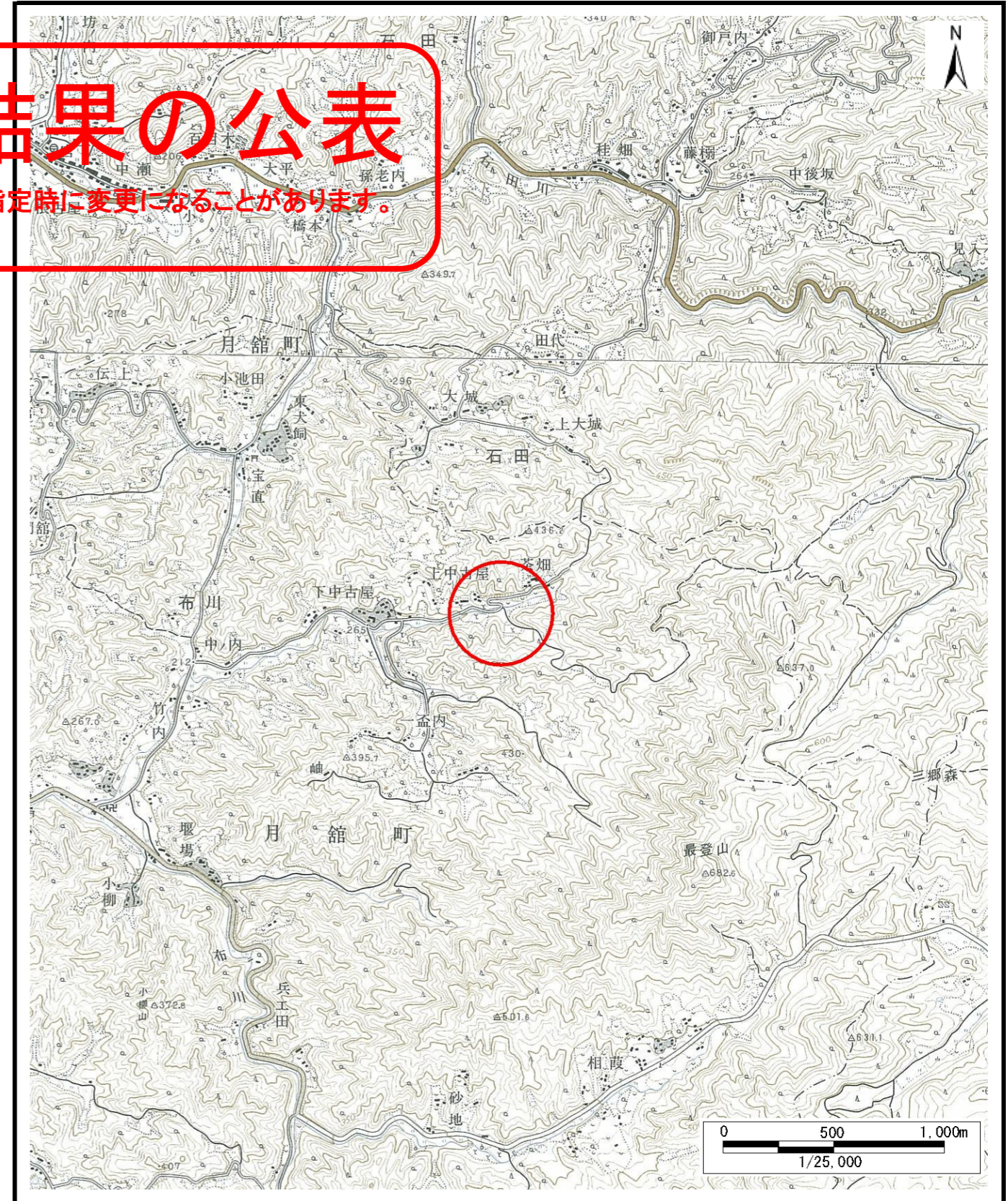


# 基礎調査結果の公表

※この公表図書は予定図のため、指定時に変更になることがあります。



(1/200,000)



(1/25,000)

様式-1 (土)

土砂災害警戒区域・土砂災害特別警戒区域 位置図

自然現象の種類	土石流
溪流番号	10307B0036-2
溪流名	茶畑沢-2
所在地	伊達市月舘町布川字茶畑

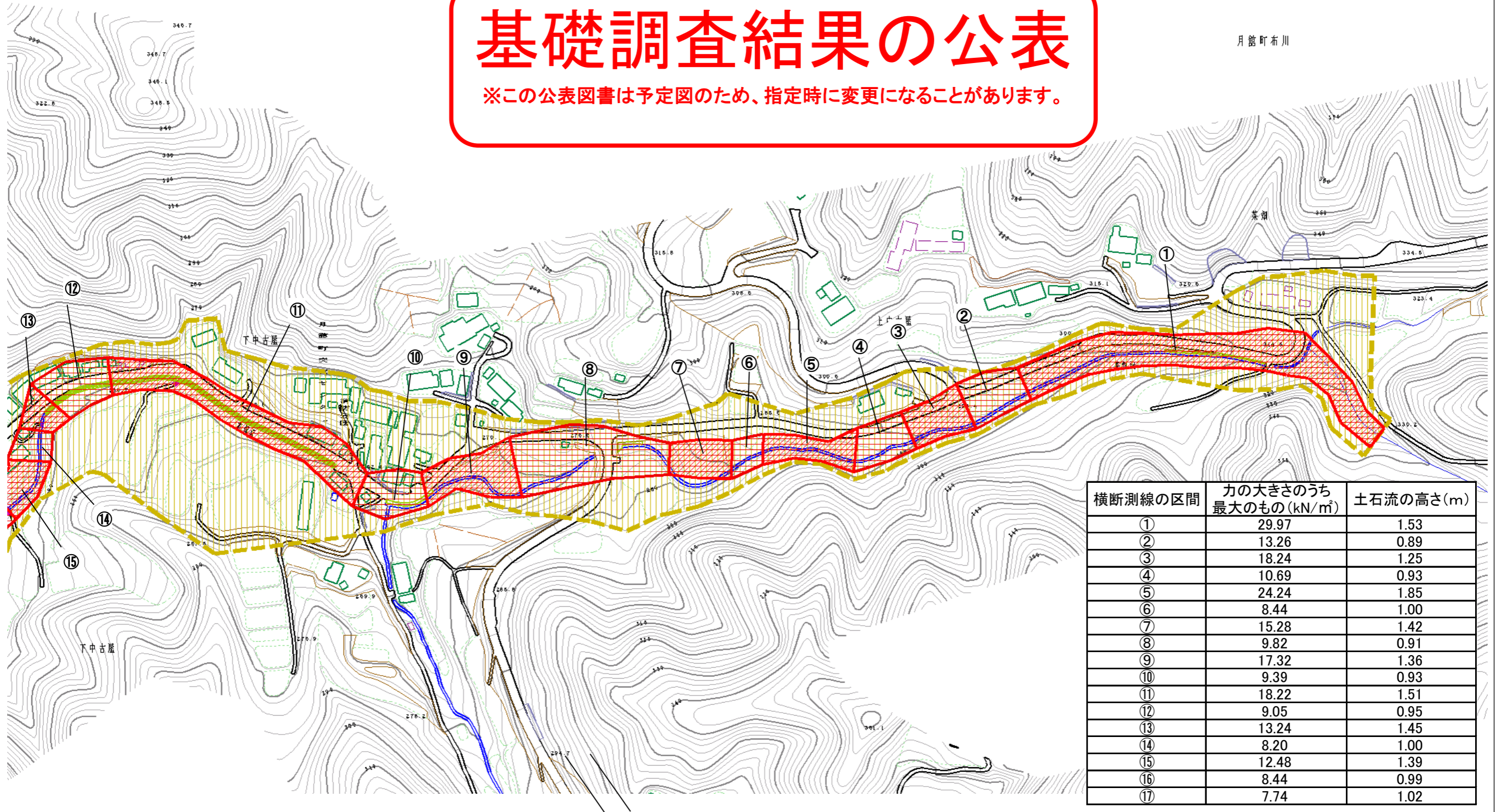
この地図は、国土地理院長の承認を得て、同院発行の数値地図20000(地図画像)及び数値地図25000(地図画像)を複製したものである。(承認番号 平25情複、第672号)



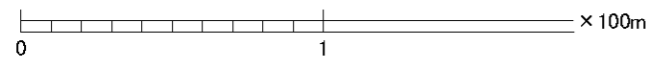
# 基礎調査結果の公表

※この公表図書は予定図のため、指定時に変更になることがあります。

月舘町布川



横断測線の区間	力の大きさのうち最大のもの(kN/m <sup>2</sup> )	土石流の高さ(m)
①	29.97	1.53
②	13.26	0.89
③	18.24	1.25
④	10.69	0.93
⑤	24.24	1.85
⑥	8.44	1.00
⑦	15.28	1.42
⑧	9.82	0.91
⑨	17.32	1.36
⑩	9.39	0.93
⑪	18.22	1.51
⑫	9.05	0.95
⑬	13.24	1.45
⑭	8.20	1.00
⑮	12.48	1.39
⑯	8.44	0.99
⑰	7.74	1.02



様式-2(土)

土砂災害警戒区域・土砂災害特別警戒区域図

土砂災害警戒区域 (土砂災害防止法施行令第二条の基準に該当する区域)		縮尺 1:2,500
土砂災害特別警戒区域 (土砂災害防止法施行令第三条の基準に該当する区域)		
上記以外の区域		

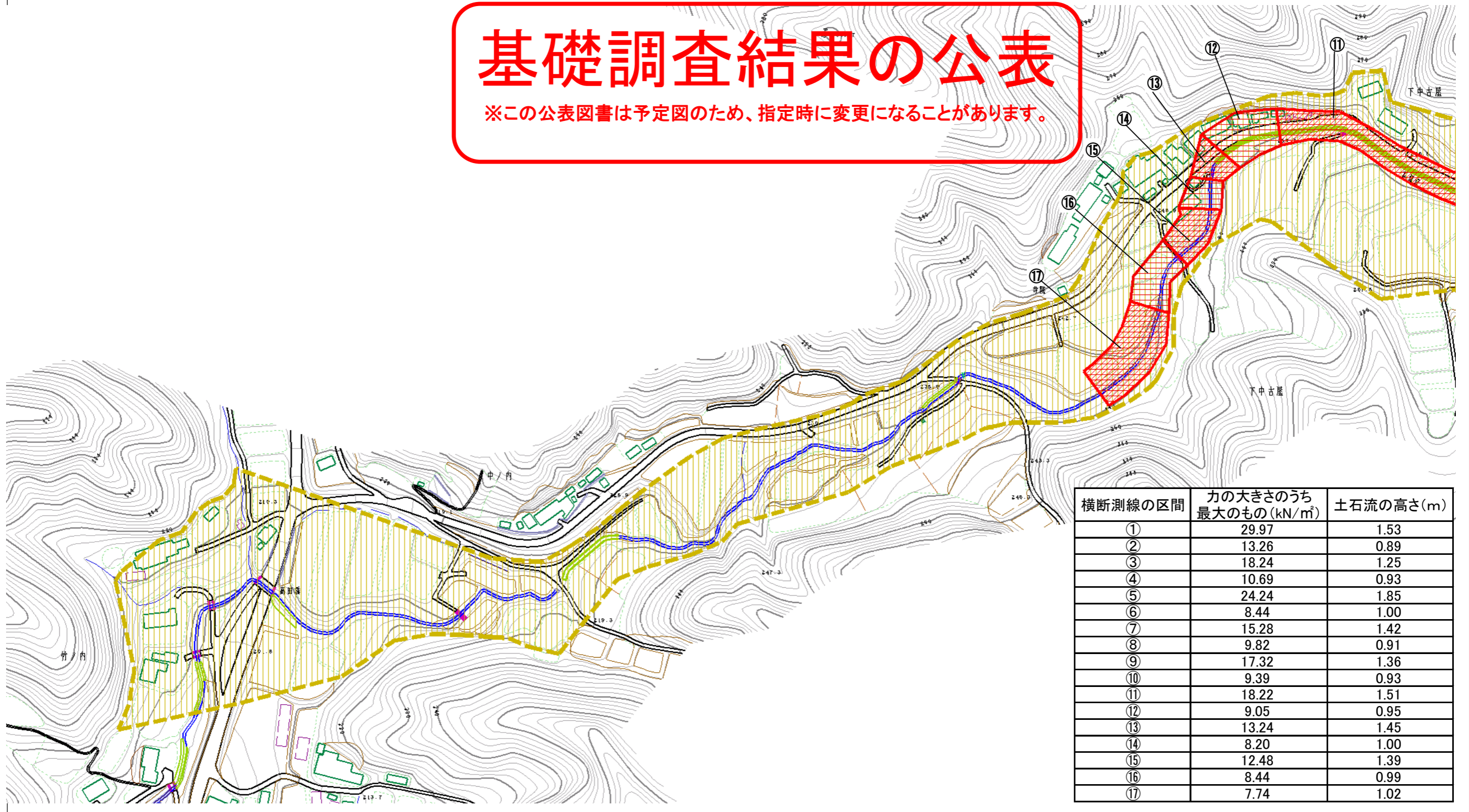


自然現象の種類	土石流	溪流番号	10307B0036-2
告示番号		溪流名	茶畑沢-2
告示年月日		所在地	伊達市月舘町布川字茶畑

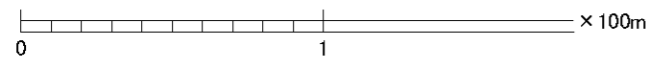


# 基礎調査結果の公表

※この公表図書は予定図のため、指定時に変更になることがあります。



横断測線の区間	力の大きさのうち最大のもの(kN/m <sup>2</sup> )	土石流の高さ(m)
①	29.97	1.53
②	13.26	0.89
③	18.24	1.25
④	10.69	0.93
⑤	24.24	1.85
⑥	8.44	1.00
⑦	15.28	1.42
⑧	9.82	0.91
⑨	17.32	1.36
⑩	9.39	0.93
⑪	18.22	1.51
⑫	9.05	0.95
⑬	13.24	1.45
⑭	8.20	1.00
⑮	12.48	1.39
⑯	8.44	0.99
⑰	7.74	1.02



様式-2(土)

土砂災害警戒区域・土砂災害特別警戒区域図

土砂災害警戒区域 (土砂災害防止法施行令第二条の基準に該当する区域)		N 縮尺 1:2,500
土砂災害特別警戒区域 (土砂災害防止法施行令第三条の基準に該当する区域)		
上記以外の区域		

自然現象の種類	土石流	溪流番号	10307B0036-2
告示番号		溪流名	茶畑沢-2
告示年月日		所在地	伊達市月舘町布川字茶畑