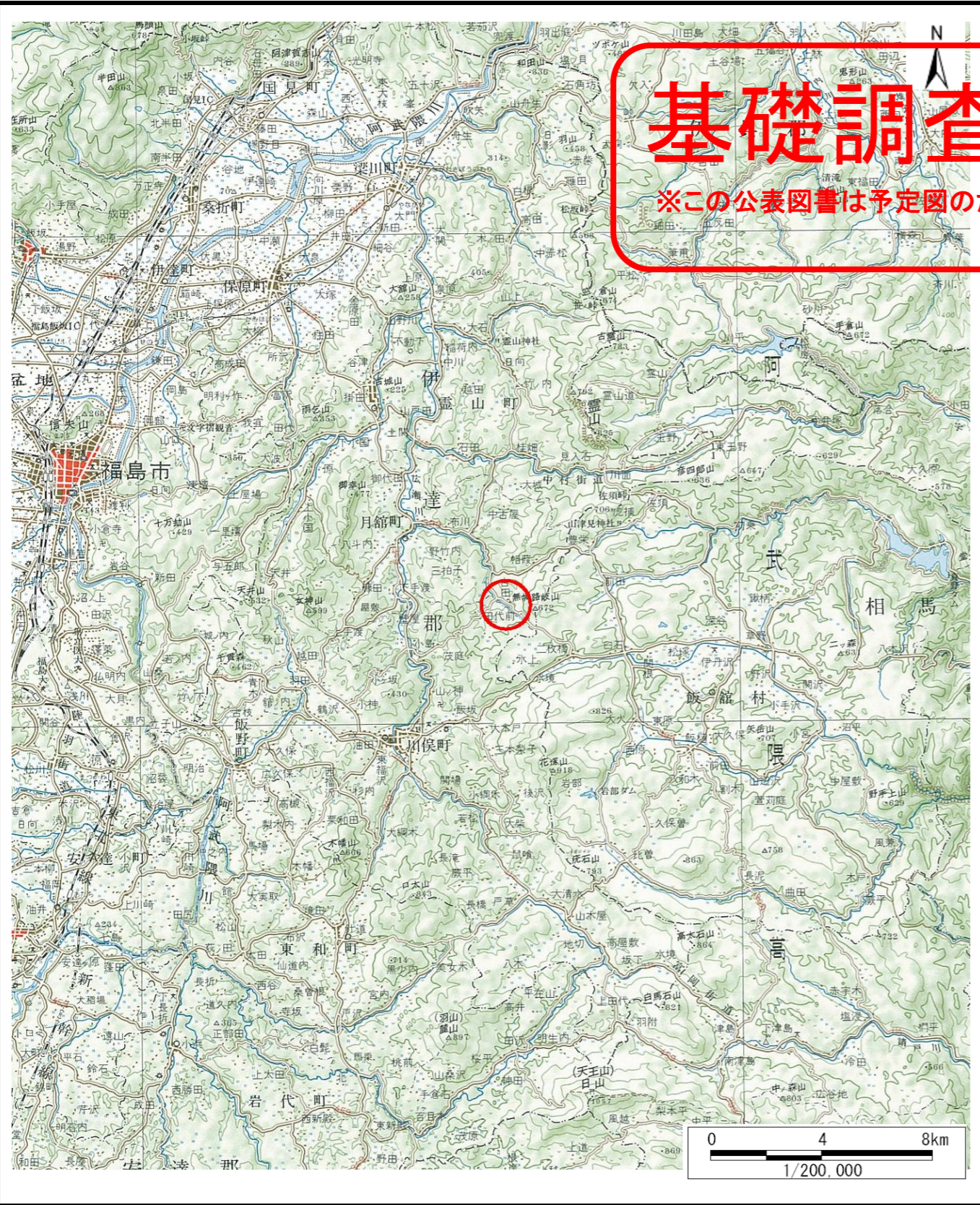
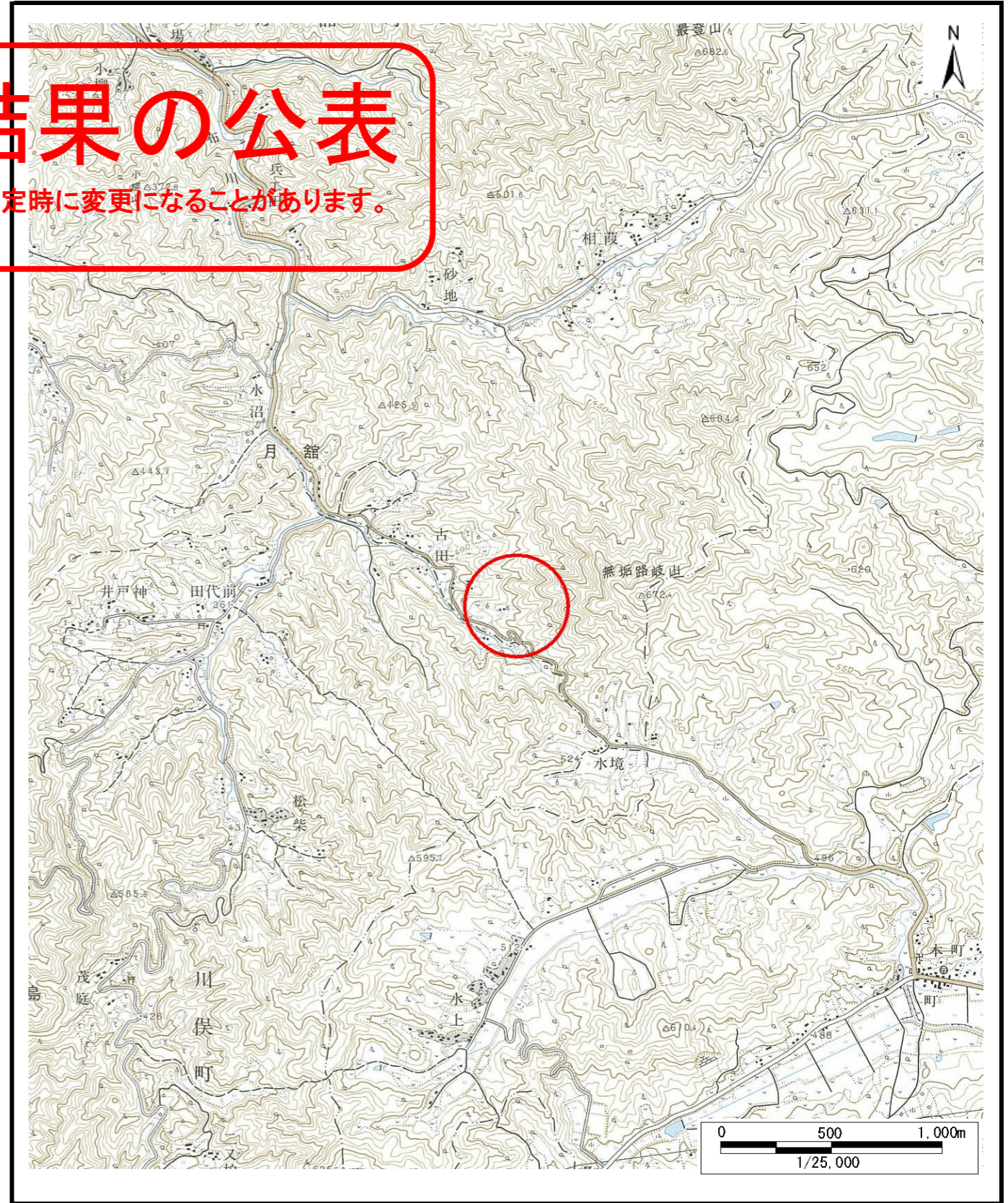


基礎調査結果の公表

※この公表図書は予定図のため、指定時に変更になることがあります。



(1/200,000)



(1/25,000)

様式-1 (土)

土砂災害警戒区域・土砂災害特別警戒区域 位置図

自然現象の種類	土石流
溪流番号	10307B0063
溪流名	古谷地3号沢
所在地	伊達市月館町月館字平馬山

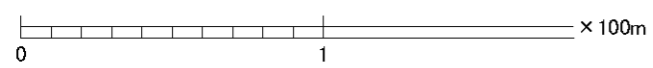
この地図は、国土地理院長の承認を得て、同院発行の数値地図20000(地図画像)及び数値地図25000(地図画像)を複製したものである。(承認番号 平25情複、第672号)

基礎調査結果の公表

※この公表図書は予定図のため、指定時に変更になることがあります。



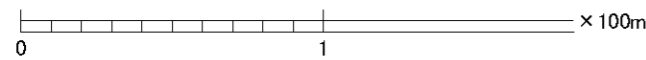
横断測線の区間	力の大きさのうち最大のもの(kN/m ²)	土石流の高さ(m)
①	23.51	0.49



様式-2(土)		土砂災害警戒区域 (土砂災害防止法施行令第二条の基準に該当する区域)		N 縮尺 1:2,500	自然現象の種類	土石流	溪流番号	10307B0063	
土砂災害警戒区域・土砂災害特別警戒区域 区域図	土砂災害特別警戒区域 (土砂災害防止法施行令第三条の基準に該当する区域)	土石等の高さが1mを越え、その衝撃力が50kN/mを超える区域			告示番号			溪流名	古谷地3号沢
	土砂災害警戒区域 (土砂災害防止法施行令第二条の基準に該当する区域)	土石等の高さが1mを越え、その衝撃力が50kN/mを超えない区域			告示年月日			所在地	伊達市月舘町月舘字平馬山
	上記以外の区域								

基礎調査結果の公表

※この公表図書は予定図のため、指定時に変更になることがあります。



様式-2(土) 土砂災害警戒区域・土砂災害特別警戒区域図	土砂災害警戒区域 (土砂災害防止法施行令第二条の基準に該当する区域)		自然現象の種類 土石流	溪流番号 10307B0063	
	土砂災害特別警戒区域 (土砂災害防止法施行令第三条の基準に該当する区域)			告示番号	溪流名 古谷地3号沢
	上記以外の区域			告示年月日	所在地 伊達市月舘町月舘字平馬山

縮尺
1:2,500