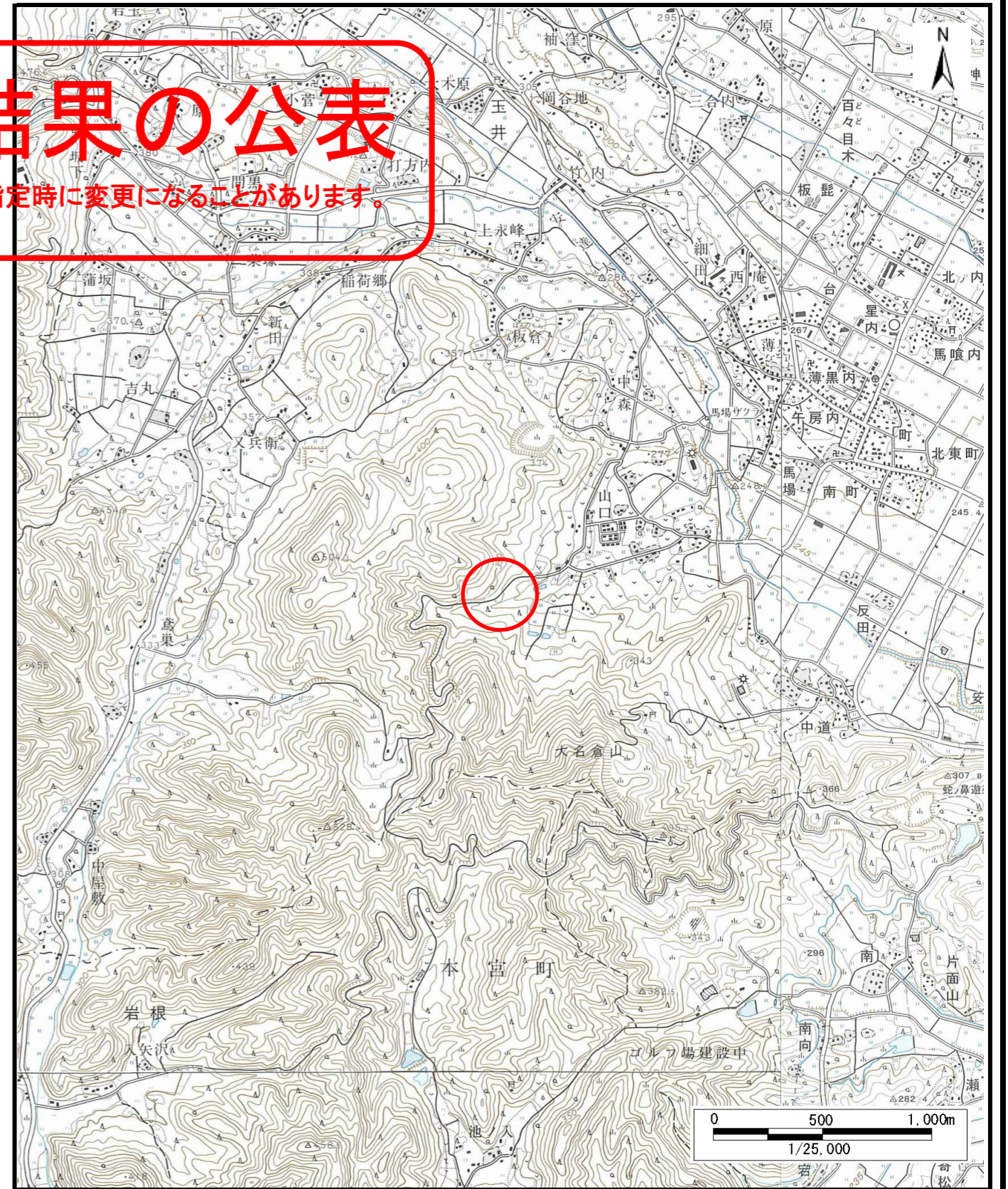


# 基礎調査結果の公表

※この公表図書は予定図のため、指定時に変更になることがあります。



(1/200,000)



(1/25,000)

様式-1 (土)

土砂災害警戒区域・土砂災害特別警戒区域 位置図

自然現象の種類	土石流
溪流番号	10322A0023-1
溪流名	又兵衛山3-1
所在地	福島県安達郡大玉村玉井字又兵衛山

この地図は、国土地理院長の承認を得て、同院発行の数値地図20000(地図画像)及び数値地図25000(地図画像)を複製したものである。(承認番号 平24東複、第73号)

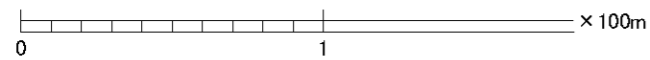


# 基礎調査結果の公表

※この公表図書は予定図のため、指定時に変更になることがあります。



横断測線の区間	力の大きさのうち最大のもの(kN/m <sup>2</sup> )	土石流の高さ(m)
①	38.76	1.78
②	8.04	0.95



様式-2(土)

土砂災害警戒区域・土砂災害特別警戒区域区域図

土砂災害警戒区域 (土砂災害防止法施行令第二条の基準に該当する区域)		N 縮尺 1:2,500	自然現象の種類	土石流	溪流番号	10322A0023-1
土砂災害特別警戒区域 (土砂災害防止法施行令第三条の基準に該当する区域)			告示番号		溪流名	又兵衛山3-1
上記以外の区域			告示年月日		所在地	福島県安達郡大玉村玉井字又兵衛山