

甲子トンネル工事に伴う交通規制について（第1号）

本県の建設行政の推進につきましては、平素から御理解と御協力をいただき御礼申し上げます。甲子トンネルでは、路面隆起対策工事を実施するにあたって、下記のとおり交通規制を実施します。

交通規制期間中、皆様には大変御迷惑をおかけしますが、御理解、御協力を、よろしく申し上げます。

記

- ① 規制期間：平成27年12月1日（火）～平成28年1月15日（金）
※ただし、日・祝・年末年始（12/26～1/5）を除く。
- ② 規制内容：日中片側交互通行（8：00～17：30）
- ③ 工事内容：甲子トンネル内の非常用設備の移設（非常用電話、消火設備等）
- ④ 場 所：国道289号 甲子トンネル
- ⑤ 施工業者：株式会社東洋技研

変更があった場合は、ホームページや看板等でお知らせします。

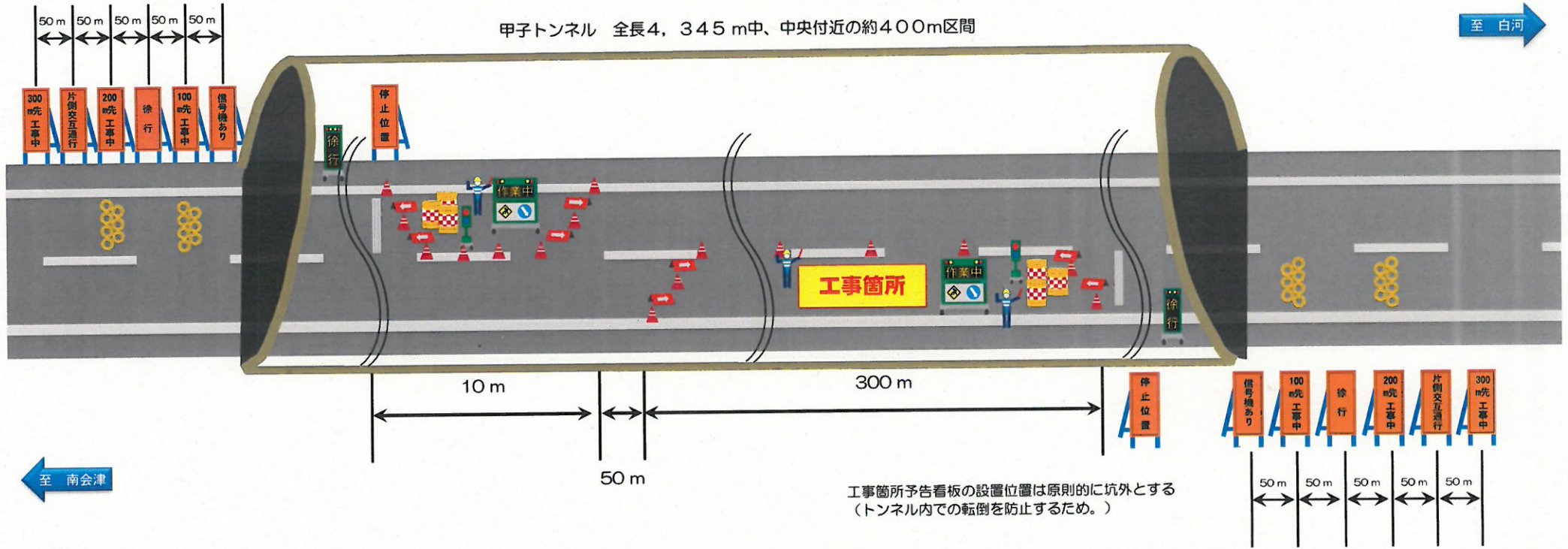


※インバートコンクリートの打替えも行う予定ですが、詳細の日程が決まり次第再度周知します。

問い合わせ先：福島県県南建設事務所企画管理部管理課 0248-23-1633

保安施設設置図

場所・路線	国道289号 甲子トンネル内 上り線	工事内容	トンネル防災設備の仮移設工事	時間帯	8:00~17:30(日曜・祝日除く)
方法・形態	片側交互通行規制	規制延長	約400m(作業区間は300m)	交通誘導員人数	3人

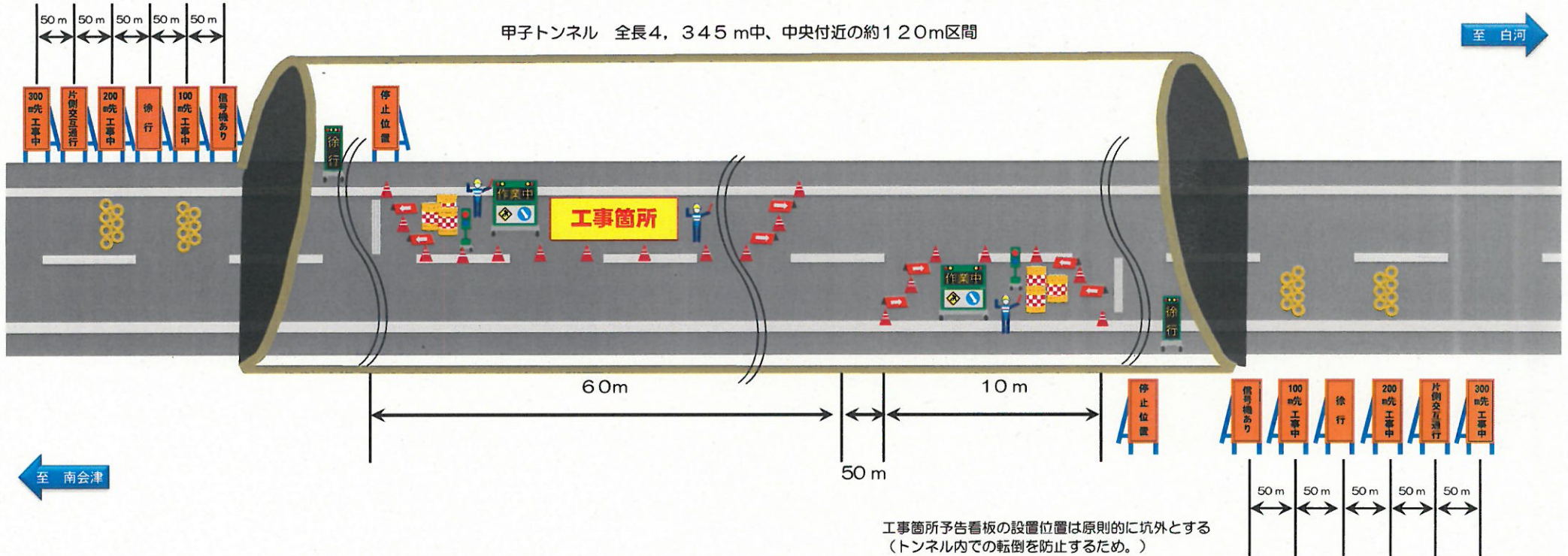


資機材の凡例

カラーコーン	矢印板	クッションドラム	標識板	二灯式信号機	体感リング	工事箇所予告看板	停止線	LED電光表示板	交通誘導員		

保安施設設置図

場所・路線	国道289号 甲子トンネル内 下り線	工事内容	トンネル防災設備の仮移設工事	時間帯	8:00~17:30(日曜・祝日除く)
方法・形態	片側交互通行規制	規制延長	約120m(作業区間は60m)	交通誘導員人数	3人



資機材の凡例

カラーコーン	矢印板	クッションドラム	標識板	二灯式信号機	体感リング	工事箇所予告看板	停止線	LED電光表示板	交通誘導員		