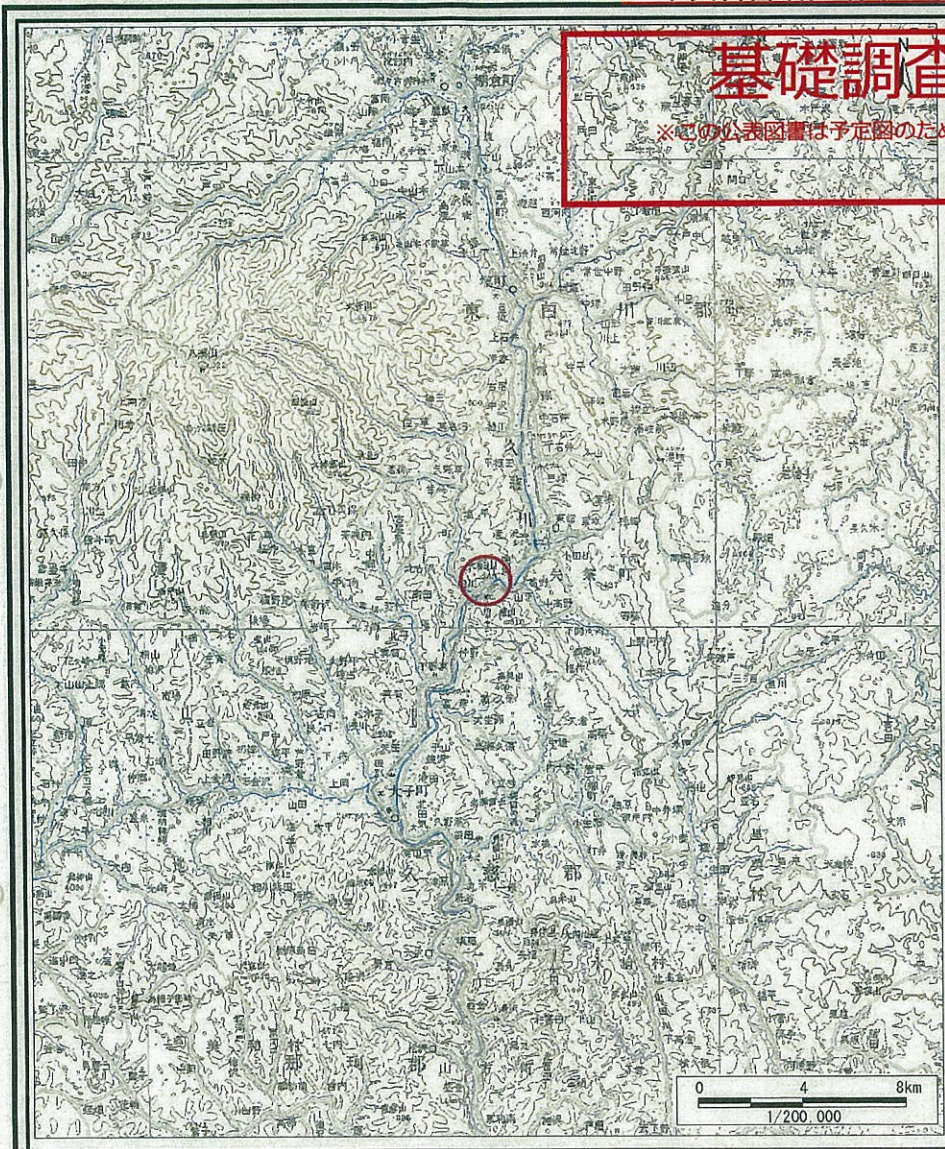
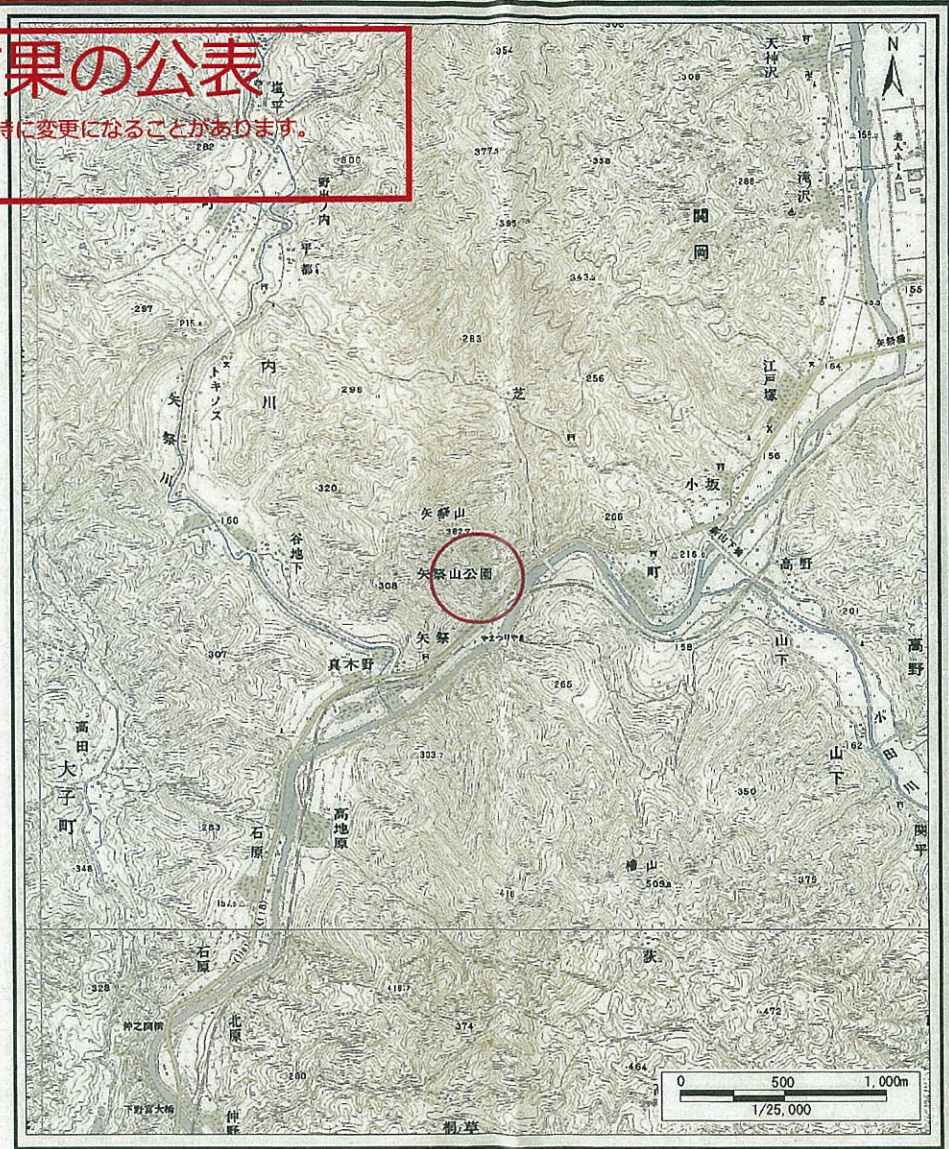


基礎調査結果の公表

※この公表図書は予定図のため、指定時に変更になることがあります。



(1/200,000)



(1/25,000)

様式-1 (土)

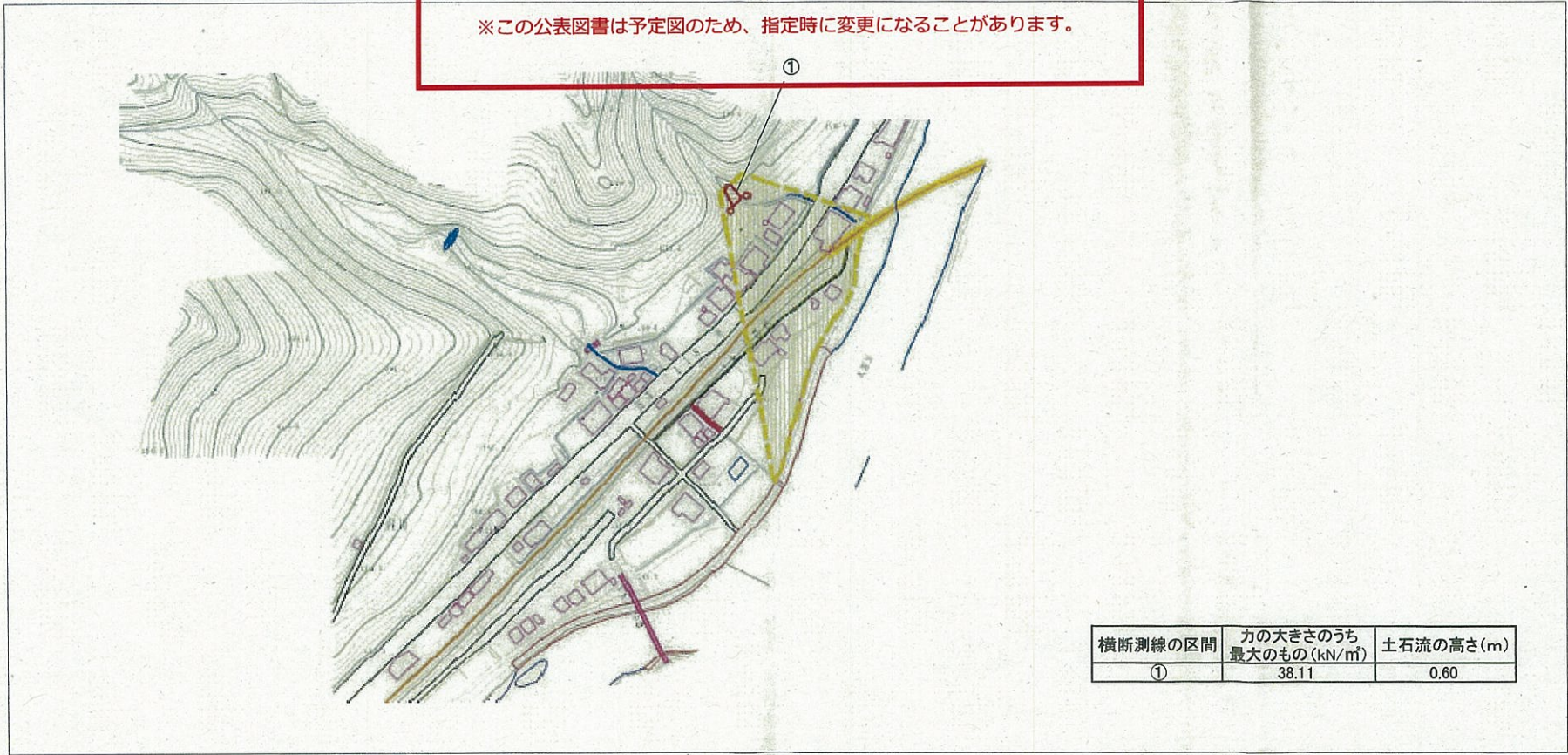
土砂災害警戒区域 位置図

自然の現象	土石流
溪流番号	30482A0030
溪流名	矢祭沢2号
所在地	東白川郡矢祭町大字内川字矢祭

この地図は、国土地理院長の承認を得て、同院発行の200000（地図画像）、数値地図25000（地図画像）を複製したものです。（承認番号 平20東複第111号）

基礎調査結果の公表

※この公表図書は予定図のため、指定時に変更になることがあります。



横断測線の区間	力の大きさのうち最大のもの (kN/m ²)	土石流の高さ (m)
①	38.11	0.60

0 1 2 3 × 100m

様式-2(土)

土砂災害警戒区域・土砂災害特別警戒区域図

土砂災害警戒区域
(土砂災害防止法施行令第二条の基準に該当する区域)

土砂災害特別警戒区域
(土砂災害防止法施行令第三条の基準に該当する区域)

土砂災害特別警戒区域
(土砂災害防止法施行令第三条の基準に該当する区域)

上記以外の区域



縮尺
1:2,500

自然現象の種類

告示番号

告示年月日

土石流

渓流番号

渓流名

所在地

30482A0030

矢祭沢2号

東白川郡矢祭町大字内川字矢祭