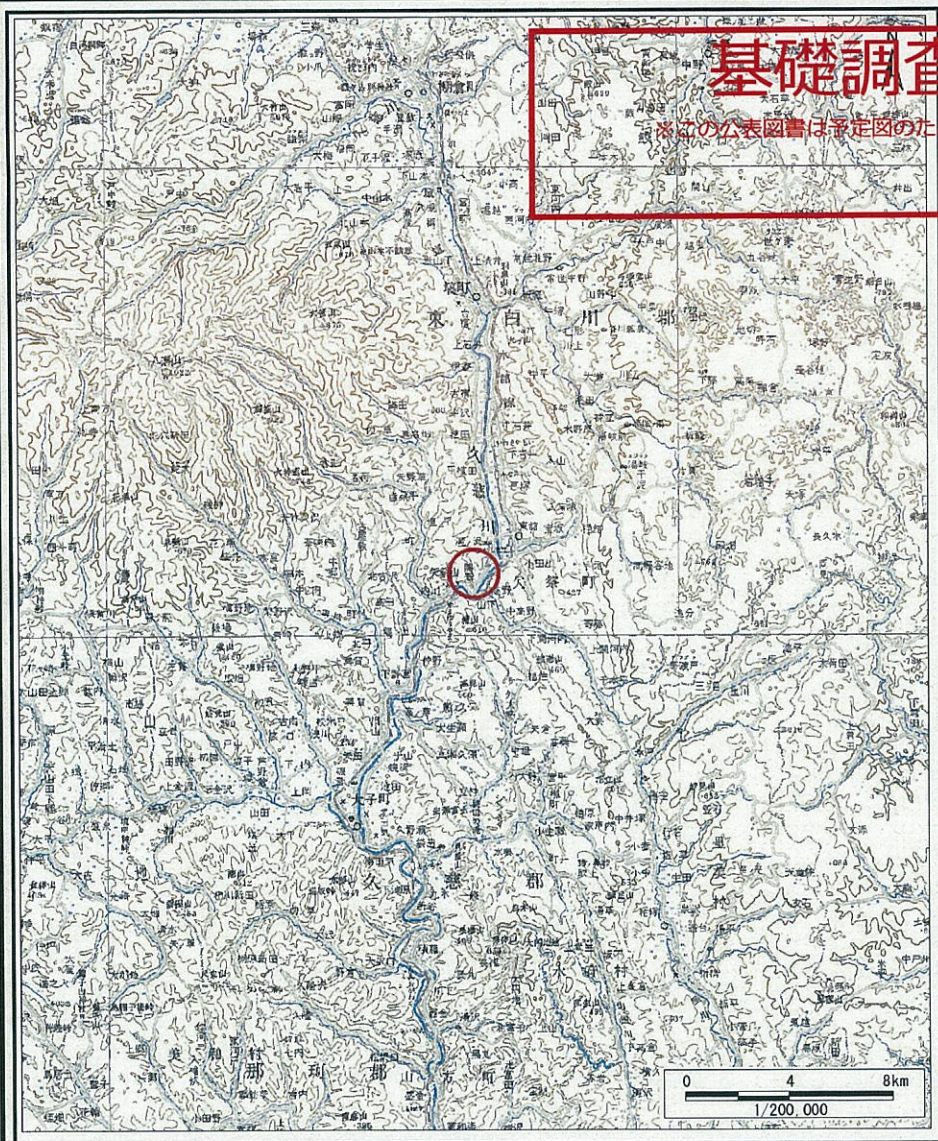
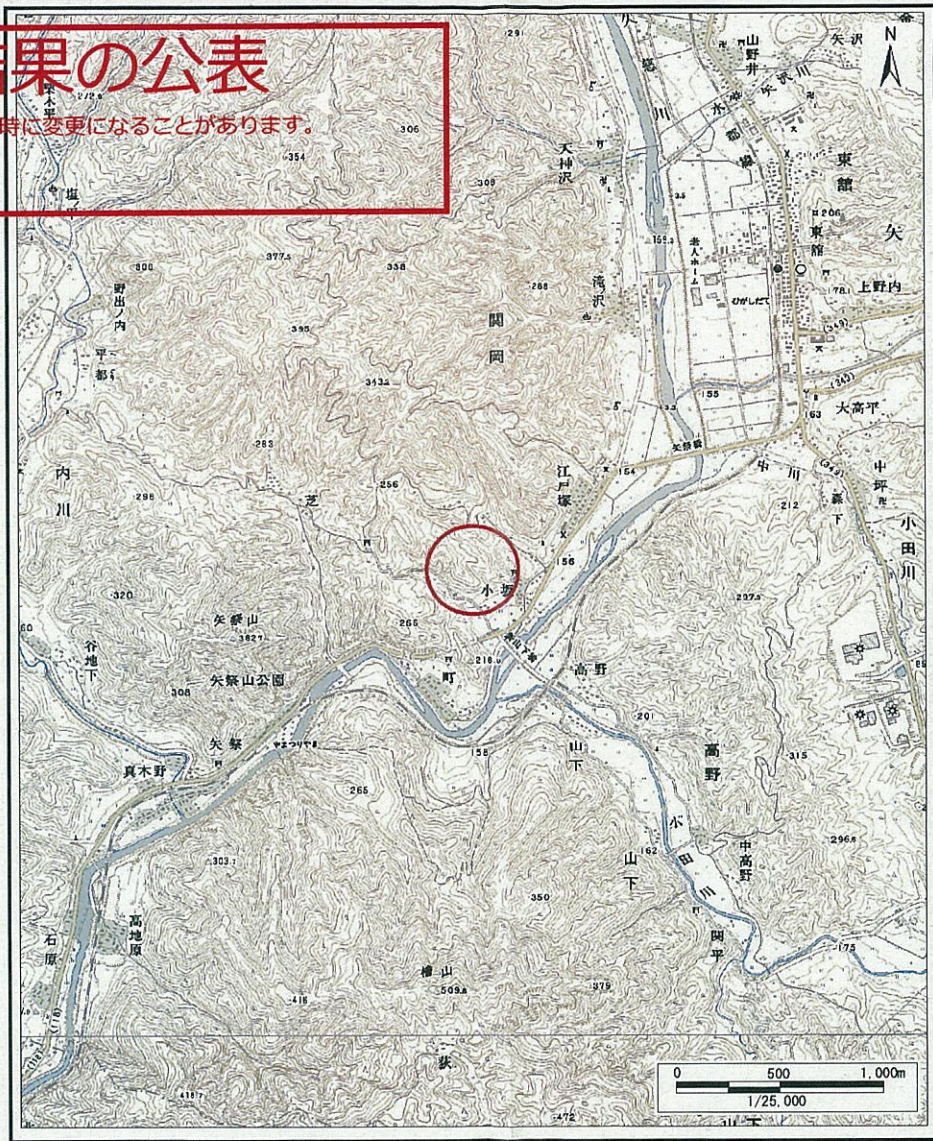


# 基礎調査結果の公表

※この公表図書は予定図のため、指定時に変更になることがあります。



(1/200,000)



(1/25,000)

様式-1 (土)

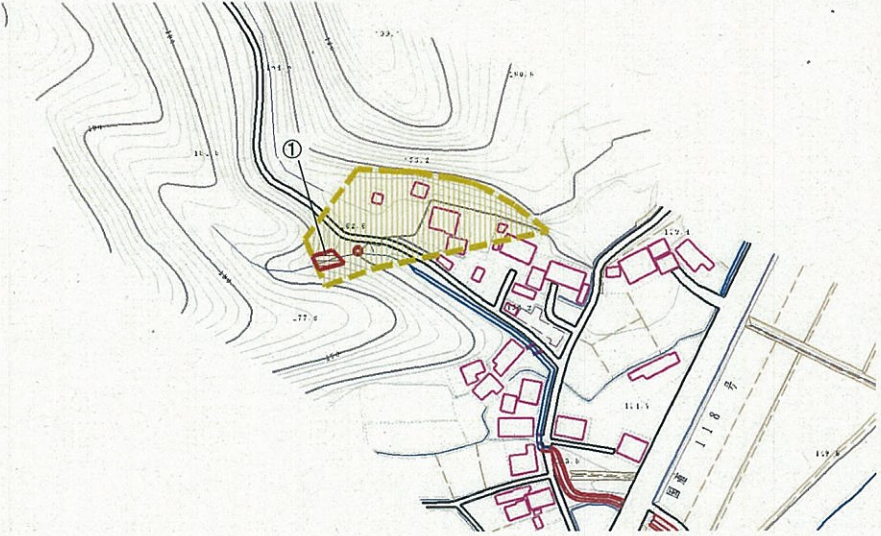
土砂災害警戒区域 位置図

自然の現象	土石流
溪流番号	30482 A 0076-1
溪流名	小坂沢-1
所在地	東白川郡矢祭町大字関岡字上小坂

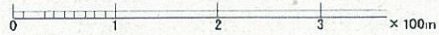
この地図は、国土地理院長の承認を得て、同院発行の200000（地図画像）、数値地図25000（地図画像）を複製したものです。（承認番号 平20東複第111号）

# 基礎調査結果の公表

※この公表図書は予定図のため、指定時に変更になることがあります。



横断測線の区間	力の大きさのうち最大のもの(kN/m <sup>2</sup> )	土石流の高さ(m)
①	15.76	0.58



様式-2(土) 土砂災害警戒区域・土砂災害特別警戒区域 区域図	土砂災害警戒区域 (土砂災害防止法施行令第二集の基準に該当する区域)		N 縮尺 1:2,500	自然現象 の種類	土石流	溪流番号	30482A0076-1
	土砂災害 特別警戒区域 (土砂災害防止法 施行令第三集の 基準に該当する区 域) 上記以外の区域			告示番号	溪流名	小坂沢-1	所在地