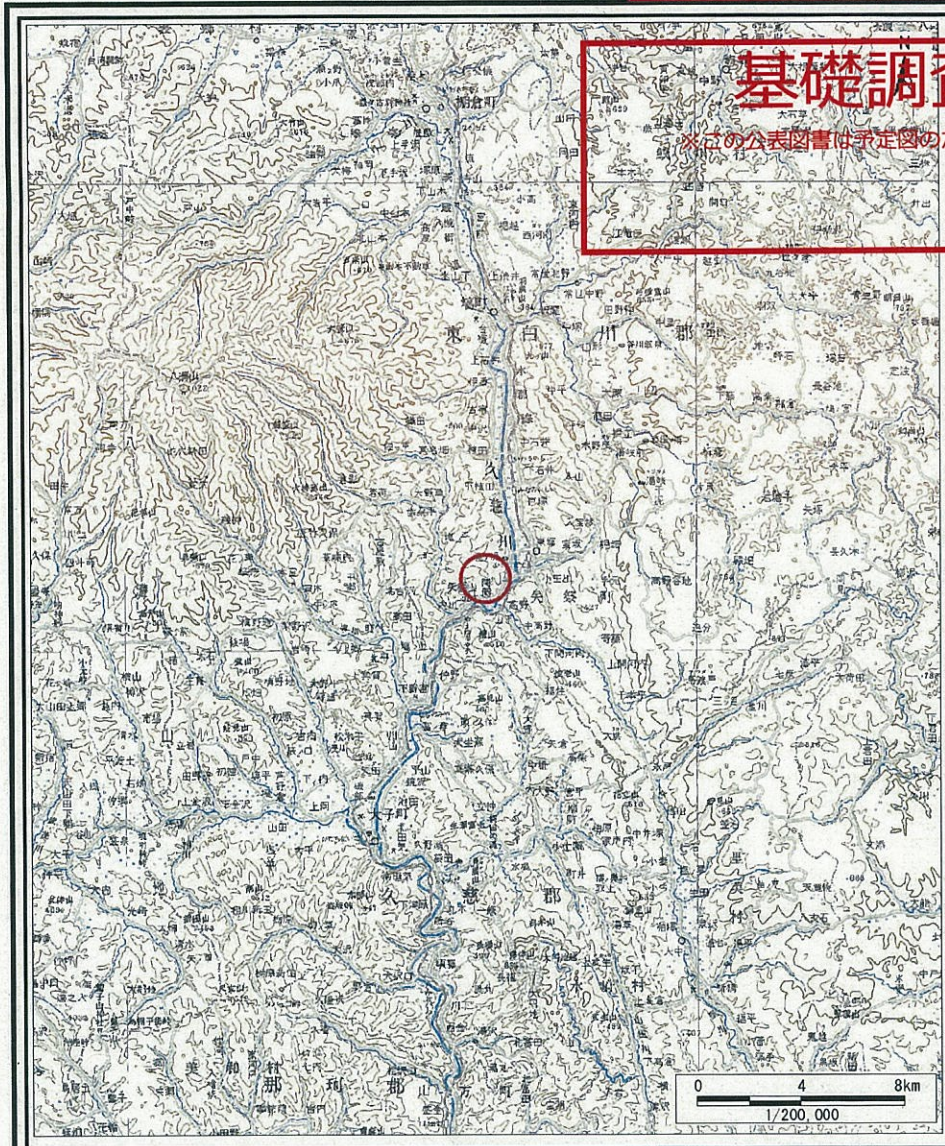


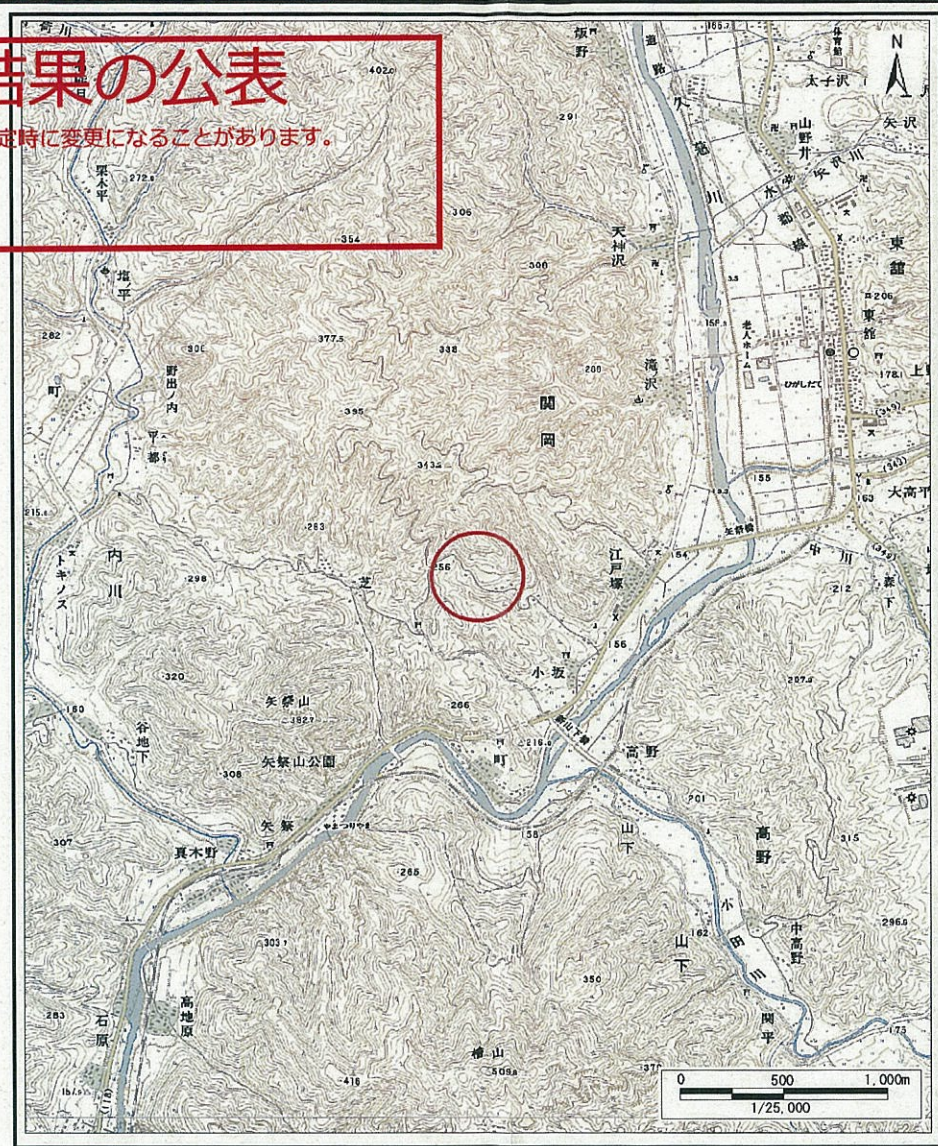
土砂災害警戒区域等の指定の公示に係る図書（その1）

基礎調査結果の公表

※この公表図書は予定図のため、指定時に変更になることがあります。



(1/200,000)



(1/25,000)

様式-1 (土)

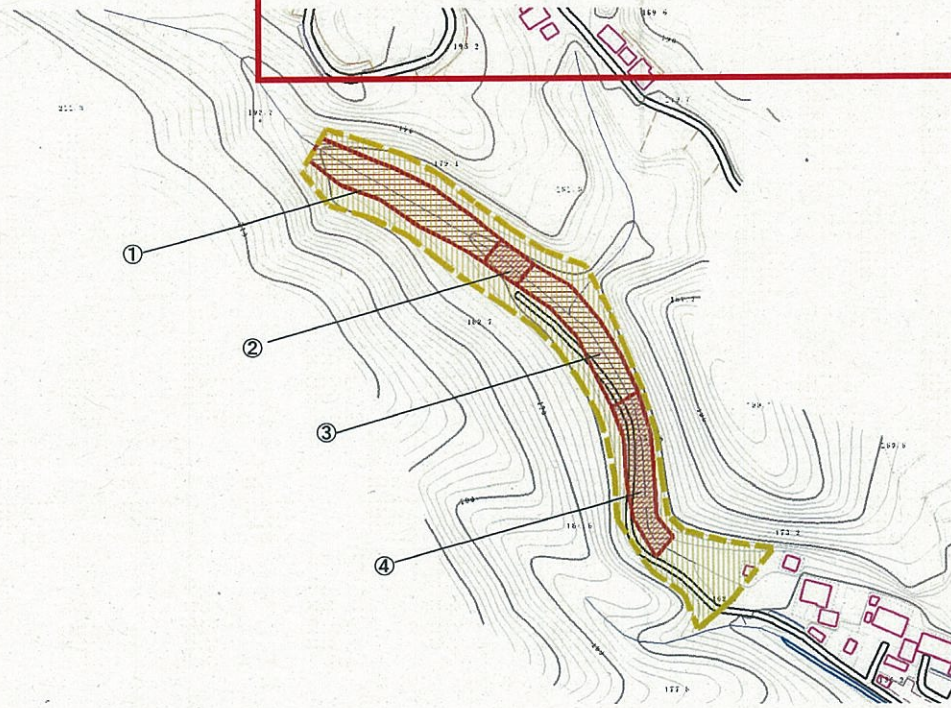
土砂災害警戒区域 位置図

自然の現象	土石流
溪流番号	30482A0076-2
溪流名	小坂沢-2
所在地	東白川郡矢祭町大字関岡字上小坂

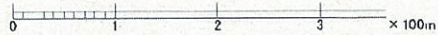
この地図は、国土地理院長の承認を得て、同院発行の200000（地図画像）、数値地図25000（地図画像）を複製したものです。（承認番号 平20東複第111号）

基礎調査結果の公表

※この公表図書は予定図のため、指定時に変更になることがあります。



横断測線の区間	力の大きさのうち最大のもの(kN/m ²)	土石流の高さ(m)
①	18.90	0.99
②	19.59	1.03
③	17.13	0.97
④	10.07	1.09



様式-2(土)

土砂災害警戒区域・土砂災害特別警戒区域図

土砂災害警戒区域
(土砂災害防止法施行令第二条の基準に該当する区域)

土砂災害特別警戒区域
(土砂災害防止法施行令第三条の基準に該当する区域)

土石等の高さが1mを超え、その崩壊力が50kN/m²を超える区域

土石等の高さが1mを超え、その崩壊力が50kN/m²を超えない区域

上記以外の区域



縮尺
1:2,500

自然現象の種類

告示番号

告示年月日

土石流

溪流番号

溪流名

所在地

30482A0076-2

小坂沢-2

東白川郡矢祭町大字関岡字土小坂