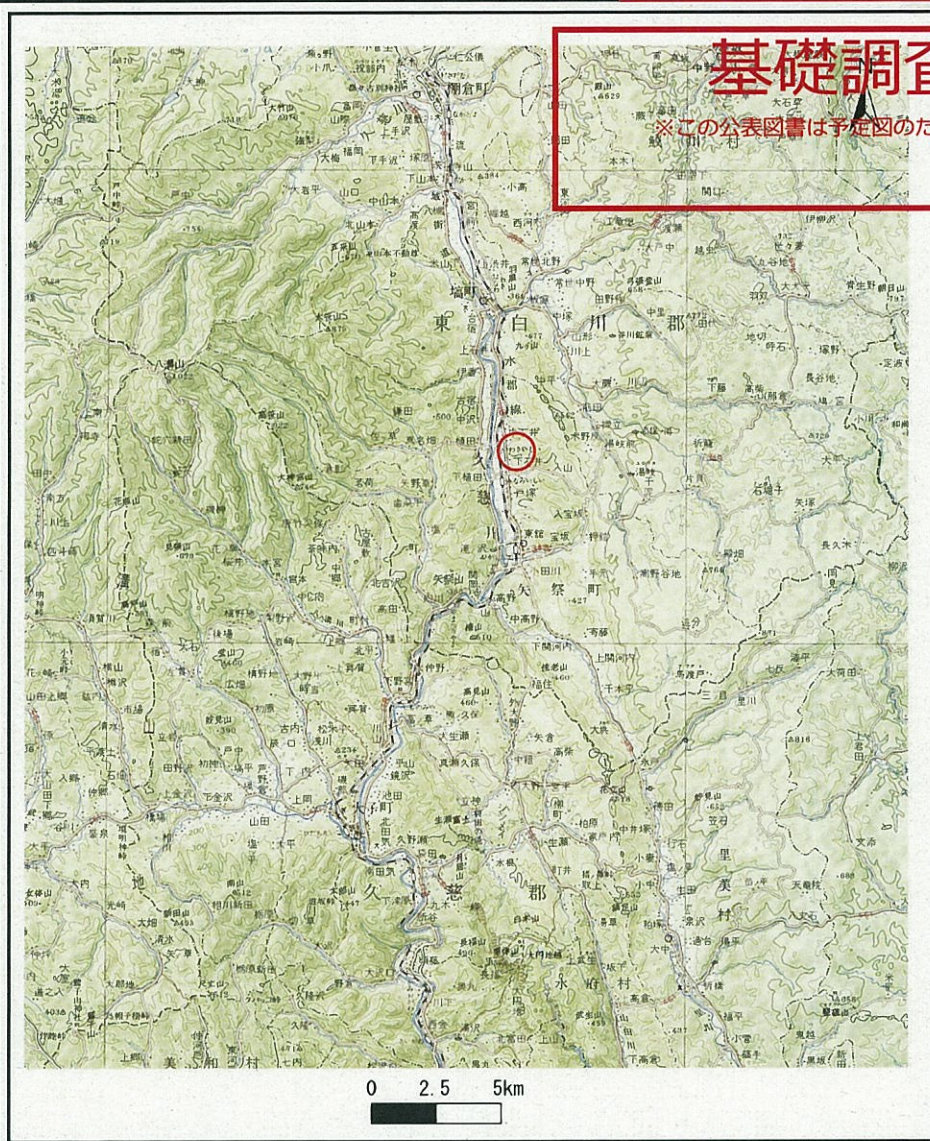


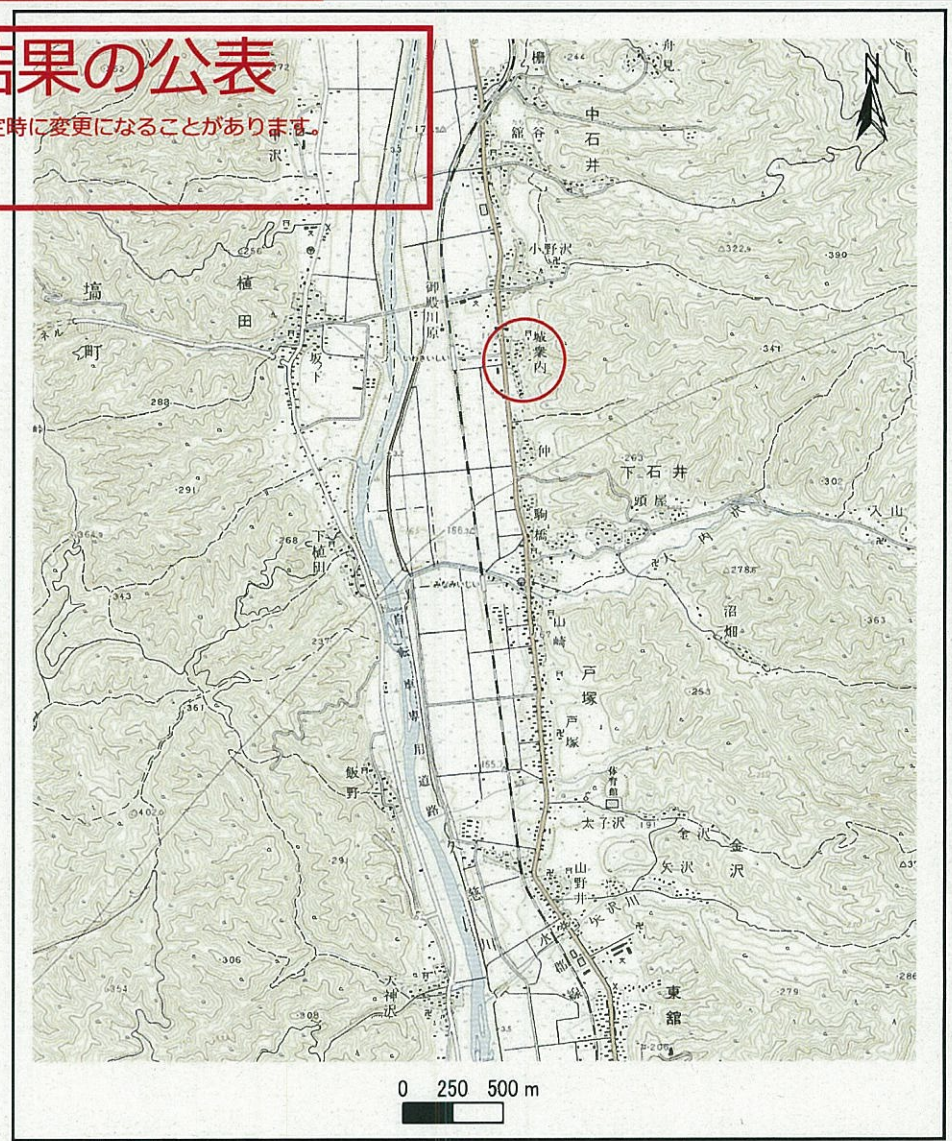
土砂災害警戒区域等の指定の公示に係る図書（その1）

基礎調査結果の公表

※この公表図書は予定図のため、指定時に変更になることがあります。



(1/200,000)



(1/25,000)

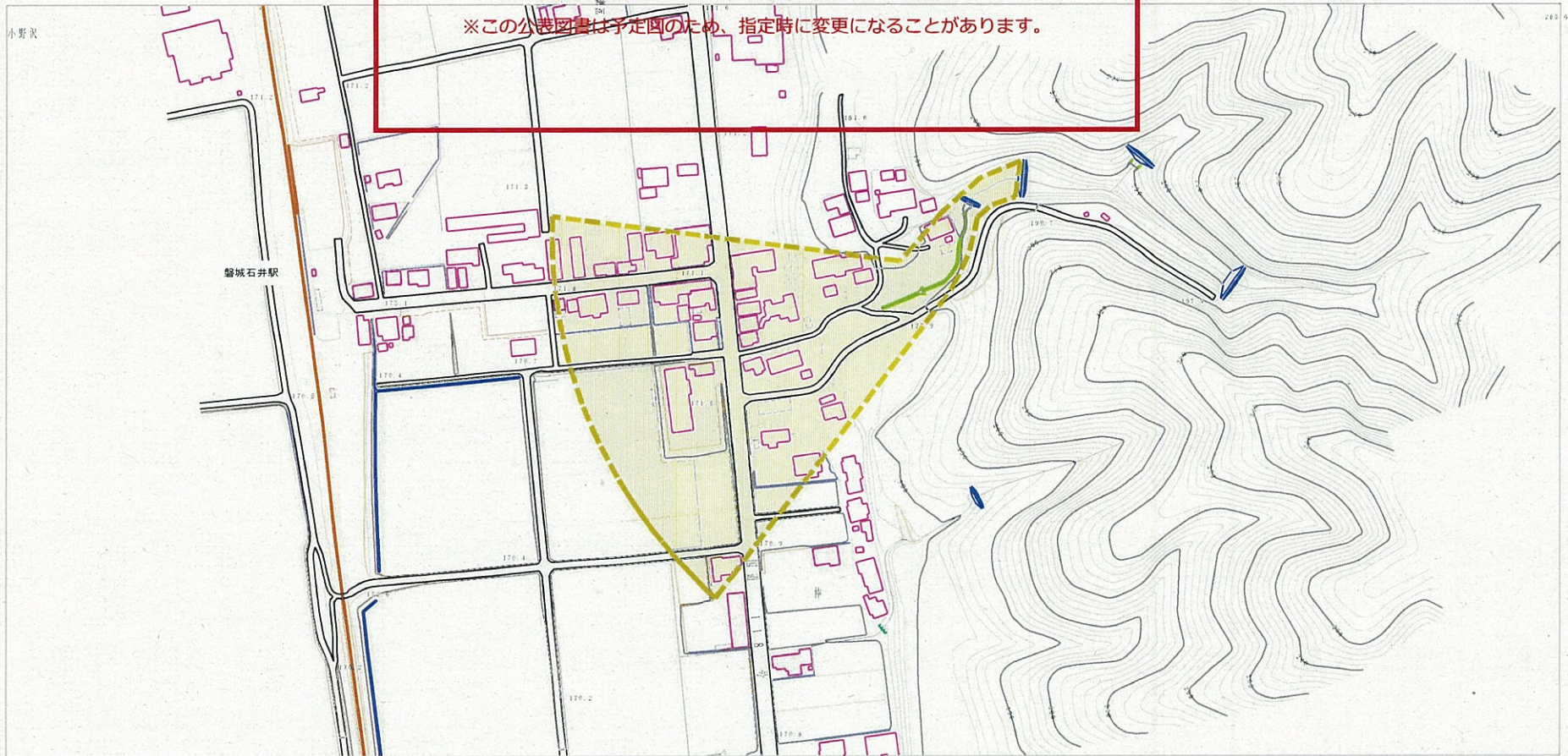
様式-1 (土)
土砂災害警戒区域・土砂災害特別警戒区域 位置図

自然現象の種類	土石流
溪流番号	30482A0147
溪流名	城主内沢
所在地	福島県東白川郡矢祭町大字下石井字城主内

「この地図は、国土地理院長の承認を得て、同院発行の数値地図200000(地図画像)、数値地図25000(地図画像)を複製したものです。(承認番号 平22東複 第84号)」

基礎調査結果の公表

※この公表図書は予定図のため、指定時に変更になることがあります。



0 1 × 100m

様式-2(土)

土砂災害警戒区域・土砂災害特別警戒区域
区域図

土砂災害警戒区域
(土砂災害防止法施行令第2条の基準に該当する区域)

土砂等の高さが1mを超え、その衝撃力が
50kN/mを超え、その衝撃力が
50kN/mを超えない区域
(土砂災害防止
法施行令第3条の基準に該
当する区域)

上記以外の区域



縮尺
1:2,500

自然現象
の種類

告示番号

告示年月日

土石流

溪流番号

溪流名

所在地

30482A0147

城主内沢

矢祭町大字下石井字城内